

令和5年度
学校評価集計結果

(実施：令和5年 11 月 27 日～12 月 1 日)

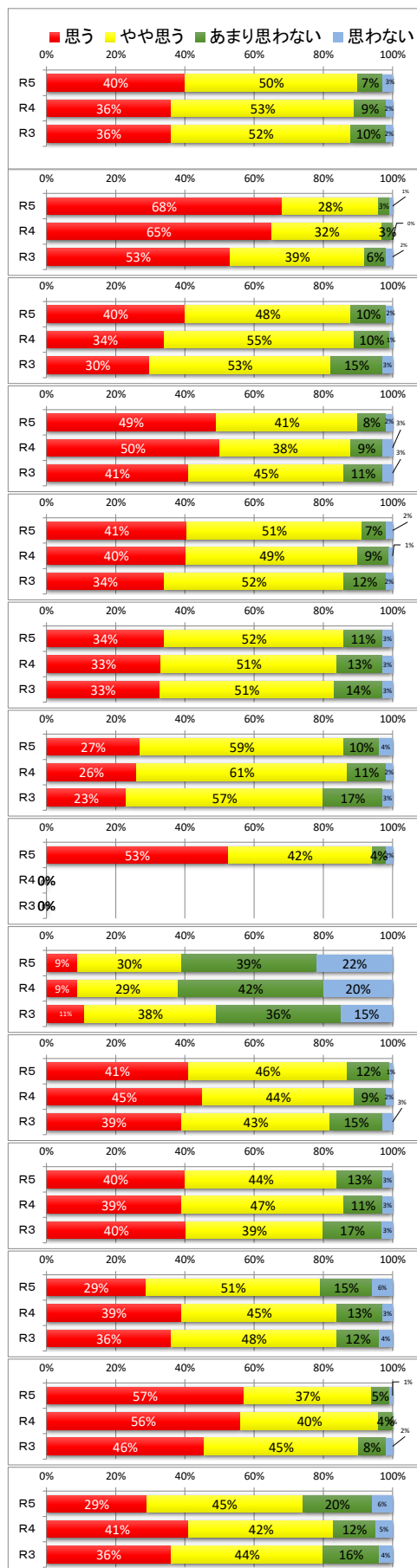
岩手県立千厩高等学校

令和5年度 学校評価 【全生徒】

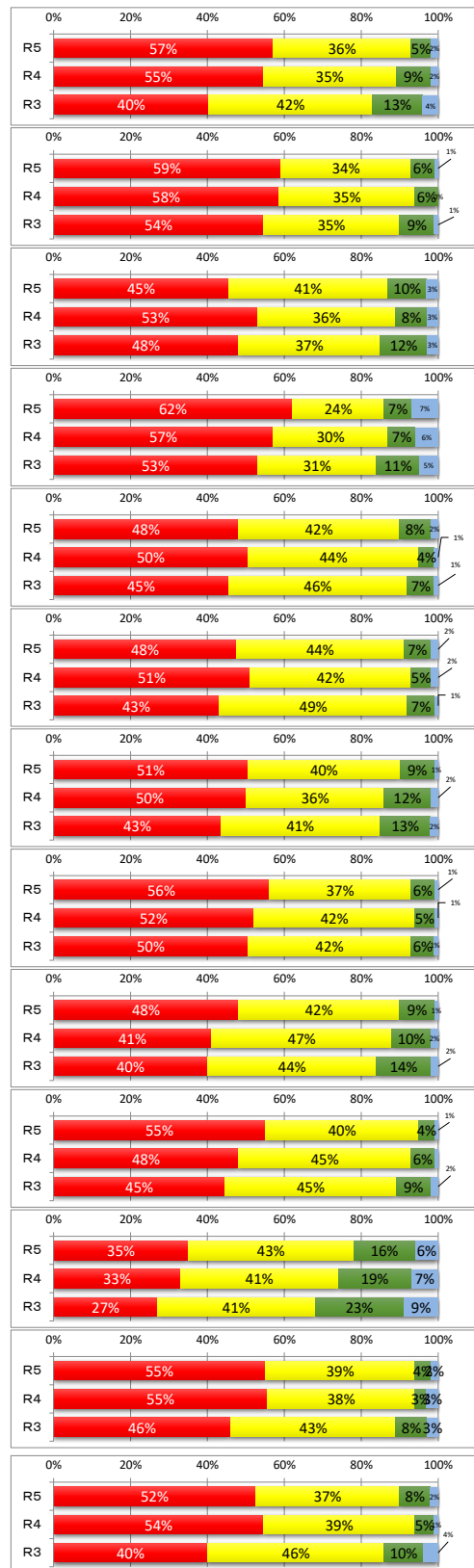
回答率 89.6% (386/431)

【評価基準】 4：思う 3：やや思う 2：あまり思わない 1：思わない

項目	設問事項	年度	4	3	2	1	平均
1 学校全般について	(1)本校は、生徒一人ひとりを大事にする教育を実践していると思いますか。	R5	40%	50%	7%	3%	3.3
		R4	36%	53%	9%	2%	3.2
		R3	36%	52%	10%	2%	3.2
	(2)本校は、普通科と専門学科の特徴を生かした学校作りをしていると思いますか。	R5	68%	28%	3%	1%	3.6
		R4	65%	32%	3%	0%	3.6
		R3	53%	39%	6%	2%	3.4
	(3)本校は、生徒・地域から信頼され期待に応えていると思いますか。	R5	40%	48%	10%	2%	3.3
		R4	34%	55%	10%	1%	3.2
		R3	30%	53%	15%	3%	3.1
	(4)学校からの情報発信(ホームページやメール配信)は、有効だと思いますか。	R5	49%	41%	8%	2%	3.4
		R4	50%	38%	9%	3%	3.4
		R3	41%	45%	11%	3%	3.2
2 学習について	(5)先生は、生徒の学力を伸ばしていると思いますか。	R5	41%	51%	7%	2%	3.3
		R4	40%	49%	9%	1%	3.3
		R3	34%	52%	12%	2%	3.2
	(6)先生は、生徒の特徴を考え、授業は工夫して教えていると思いますか。	R5	34%	52%	11%	3%	3.2
		R4	33%	51%	13%	3%	3.1
		R3	33%	51%	14%	3%	3.2
	(7)あなたは、授業の内容を概ね理解していると思いますか。	R5	27%	59%	10%	4%	3.1
		R4	26%	61%	11%	2%	3.1
		R3	23%	57%	17%	3%	3.0
	(8)あなたは、次の教科・科目の授業に意欲的に取り組んでいると思いますか。普通科は「総合的な探究の時間」、1Dは「総合実習」、1Eは「工業技術基礎」、2Eは「実習」、2D・3DEは「課題研究」について答えること。	R5	53%	42%	4%	2%	3.5
		R4	-	-	-	-	###
		R3	-	-	-	-	###
(9)あなたの1日平均のほしいの家庭学習時間を教えてください。 4:2時間以上 3:1時間~2時間 2:1時間未満 1:まったくしない	R5	9%	30%	39%	22%	2.3	
	R4	9%	29%	42%	20%	2.3	
	R3	11%	38%	36%	15%	2.5	
3 学校生活について	(10)学校は、生徒の交通安全指導を十分にしていると思いますか。	R5	41%	46%	12%	1%	3.3
		R4	45%	44%	9%	2%	3.3
		R3	39%	43%	15%	3%	3.2
	(11)先生は、生徒の悩みの相談に応じたり、理解に努めていると思いますか。	R5	40%	44%	13%	3%	3.2
		R4	39%	47%	11%	3%	3.2
		R3	40%	39%	17%	3%	3.1
	(12)千高生は、端正な服装・頭髪をしていると思いますか。	R5	29%	51%	15%	6%	3.1
		R4	39%	45%	13%	3%	3.2
		R3	36%	48%	12%	4%	3.2
	(13)あなたは、高校生としての挨拶やマナーができていますか。	R5	57%	37%	5%	1%	3.5
		R4	56%	40%	4%	0%	3.5
		R3	46%	45%	8%	2%	3.4
(14)学校は、いじめの未然防止と早期対応に取り組んでいると思いますか。	R5	29%	45%	20%	6%	3.0	
	R4	41%	42%	12%	5%	3.2	
	R3	36%	44%	16%	4%	3.1	



項目	設問事項	年度	4	3	2	1	平均
4 特別活動について	(15)学校行事は、適度の回数・内容・日程で実施されていると思いますか。	R5	57%	36%	5%	2%	3.5
		R4	55%	35%	9%	2%	3.5
		R3	40%	42%	13%	4%	3.2
	(16)本校は、部活動や生徒会活動(農業クラブ含む)は盛んだと思いますか。	R5	59%	34%	6%	1%	3.5
		R4	58%	35%	6%	0%	3.5
		R3	54%	35%	9%	1%	3.4
	(17)先生は、部活動等を熱心に指導をしていると思いますか。	R5	45%	41%	10%	3%	3.3
		R4	53%	36%	8%	3%	3.4
		R3	48%	37%	12%	3%	3.3
	(18)あなたは、部活動等に積極的に取り組んでいると思いますか。	R5	62%	24%	7%	7%	3.4
		R4	57%	30%	7%	6%	3.4
		R3	53%	31%	11%	5%	3.3
5 進路について	(19)本校は、進路の情報を適切に生徒に紹介していると思いますか。	R5	48%	42%	8%	2%	3.4
		R4	50%	44%	4%	1%	3.4
		R3	45%	46%	7%	1%	3.3
	(20)本校は、進路実現に向けて適切な対策をしていると思いますか。	R5	48%	44%	7%	2%	3.4
		R4	51%	42%	5%	2%	3.4
		R3	43%	49%	7%	1%	3.3
	(21)あなたは、将来の進路について考えて学校生活を送っていますか。	R5	51%	40%	9%	1%	3.4
		R4	50%	36%	12%	2%	3.3
R3		43%	41%	13%	2%	3.2	
(22)先生は、進路相談や進路のアドバイスをしていると思いますか。	R5	56%	37%	6%	1%	3.5	
	R4	52%	42%	5%	1%	3.5	
	R3	50%	42%	6%	1%	3.4	
6 安全や健康について	(23)本校は、環境整備や教室・校内が整理整頓されていると思いますか。	R5	48%	42%	9%	1%	3.4
		R4	41%	47%	10%	2%	3.3
		R3	40%	44%	14%	2%	3.2
	(24)本校は、健康や保健のアドバイスを適切にしていると思いますか。	R5	55%	40%	4%	1%	3.5
7 自分自身について	(25)自分には良いところ(長所)があると思いますか。	R5	35%	43%	16%	6%	3.1
		R4	33%	41%	19%	7%	3.0
		R3	27%	41%	23%	9%	2.9
	(26)自分の健康をよりよくしようと考えていますか。	R5	55%	39%	4%	2%	3.5
		R4	55%	38%	3%	3%	3.4
		R3	46%	43%	8%	3%	3.3
8 総合	(27)あなたは、本校に入学して良かったと思いますか。	R5	52%	37%	8%	2%	3.4
		R4	54%	39%	5%	1%	3.4
		R3	40%	46%	10%	4%	3.2

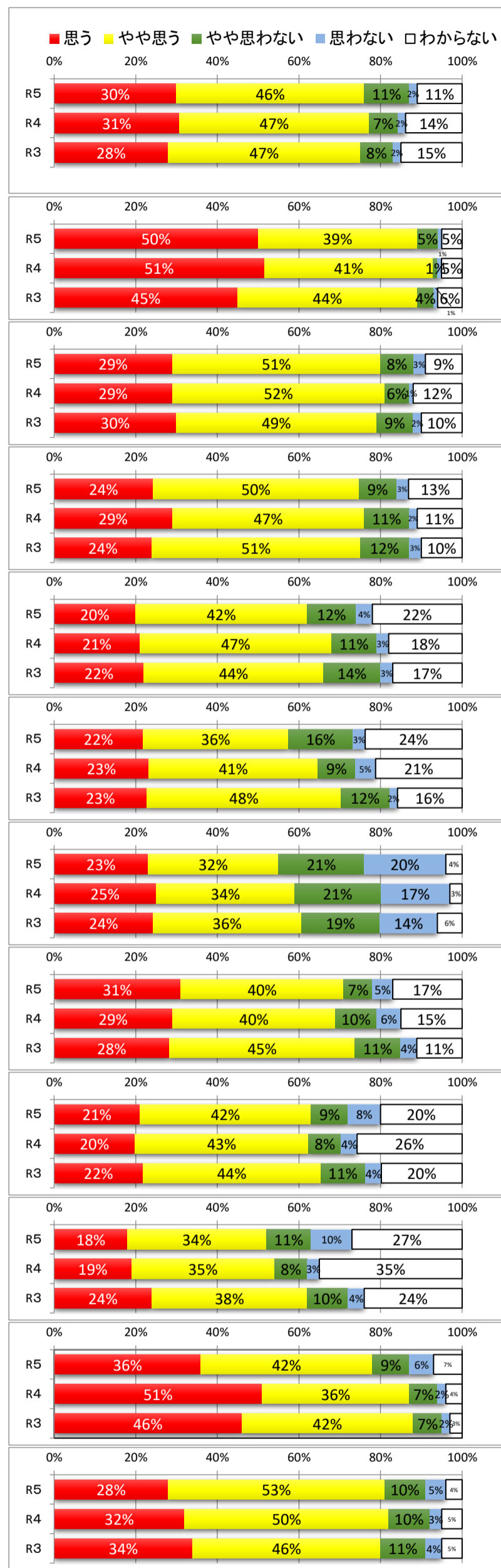


令和5年度 学校評価 【全保護者】

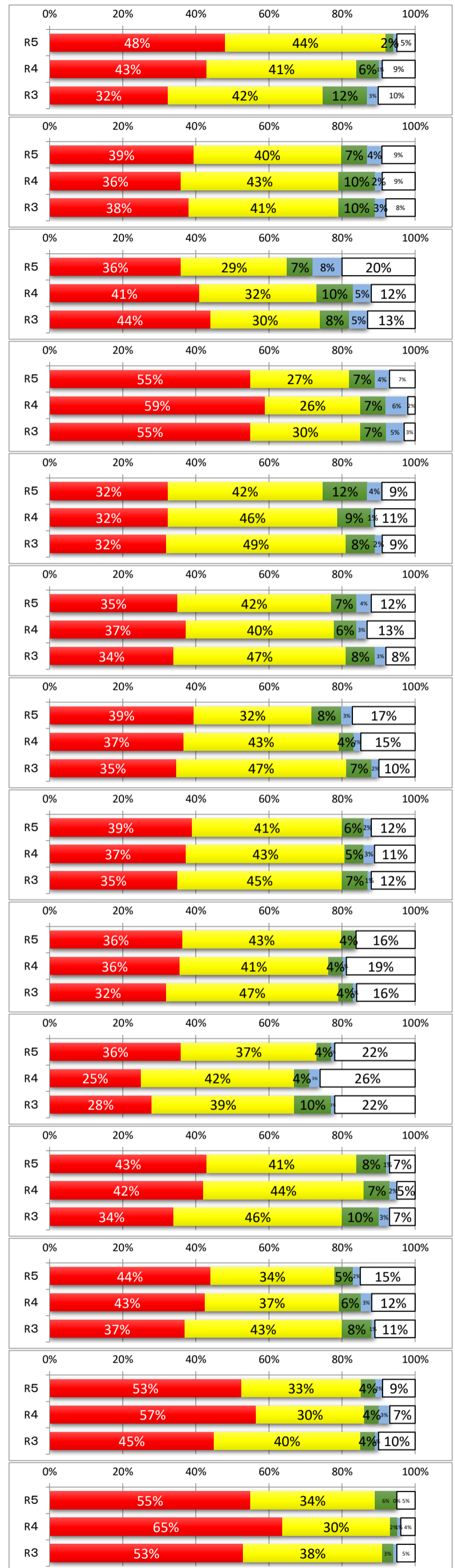
回答率 74.4% (300/403)

〔評価基準〕 4：思う 3：やや思う 2：やや思わない 1：思わない 0：わからない

項目	設問事項	年度	4	3	2	1	0	平均
1 教育目標について	(1)本校は、生徒一人ひとりを大事にする教育を実践していると思いますか。	R5	30%	46%	11%	2%	11%	2.8
		R4	31%	47%	7%	2%	14%	2.8
		R3	28%	47%	8%	2%	15%	2.7
	(2)本校は、普通科と専門学科の特徴を活かした学校作りをしていると思いますか。	R5	50%	39%	5%	1%	5%	3.3
		R4	51%	41%	1%	1%	5%	3.3
		R3	45%	44%	4%	1%	6%	3.2
	(3)本校は、生徒・保護者・地域から信頼され期待に応えていると思いますか。	R5	29%	51%	8%	3%	9%	2.9
		R4	29%	52%	6%	1%	12%	2.9
		R3	30%	49%	9%	2%	10%	2.9
2 学習指導について	(4)学校は、生徒の学力を伸ばしていると思いますか。	R5	24%	50%	9%	3%	13%	2.7
		R4	29%	47%	11%	2%	11%	2.8
		R3	24%	51%	12%	3%	10%	2.8
	(5)学校は、生徒の理解度を考え、学習指導を工夫していると思いますか。	R5	20%	42%	12%	4%	22%	2.3
		R4	21%	47%	11%	3%	18%	2.5
		R3	22%	44%	14%	3%	17%	2.5
	(6)学校は、家庭学習の課題(宿題)を適切に与えていると思いますか。	R5	22%	36%	16%	3%	24%	2.3
		R4	23%	41%	9%	5%	21%	2.4
		R3	23%	48%	12%	2%	16%	2.6
	(7)お子様は、家庭学習の習慣が身につけていると思いますか。	R5	23%	32%	21%	20%	4%	2.5
		R4	25%	34%	21%	17%	3%	2.6
		R3	24%	36%	19%	14%	6%	2.6
3 生徒指導について	(8)学校は、生徒の交通安全指導を十分にやっていると思いますか。	R5	31%	40%	7%	5%	17%	2.6
		R4	29%	40%	10%	6%	15%	2.6
		R3	28%	45%	11%	4%	11%	2.7
	(9)学校は、生徒の悩みの相談に応じたり、理解に努めていると思いますか。	R5	21%	42%	9%	8%	20%	2.4
		R4	20%	43%	8%	4%	26%	2.3
		R3	22%	44%	11%	4%	20%	2.5
	(10)学校は、いじめの問題に関する基本的考えに基づいて、未然防止と早期対応に取り組んでいると思いますか。	R5	18%	34%	11%	10%	27%	2.1
		R4	19%	35%	8%	3%	35%	2.0
		R3	24%	38%	10%	4%	24%	2.3
	(11)生徒は、端正な服装・頭髪をしていると思いますか。	R5	36%	42%	9%	6%	7%	2.9
		R4	51%	36%	7%	2%	4%	3.3
		R3	46%	42%	7%	2%	3%	3.3
(12)生徒は、高校生としての挨拶やマナーができていますか。	R5	28%	53%	10%	5%	4%	3.0	
	R4	32%	50%	10%	3%	5%	3.0	
	R3	34%	46%	11%	4%	5%	3.0	



項目	設問事項	年度	4	3	2	1	0	平均
4 特別活動について	(13) 学校行事は、適度の回数・内容・日程で実施されていると思いますか。	R5	48%	44%	2%	1%	5%	3.3
		R4	43%	41%	6%	1%	9%	3.1
		R3	32%	42%	12%	3%	10%	2.8
	(14) 部活動は、内容・休み・費用等の面で適切に活動していると思いますか。	R5	39%	40%	7%	4%	9%	2.9
		R4	36%	43%	10%	2%	9%	3.0
		R3	38%	41%	10%	3%	8%	3.0
	(15) 先生は、部活動等を熱心に指導をしていると思いますか。	R5	36%	29%	7%	8%	20%	2.5
		R4	41%	32%	10%	5%	12%	2.9
		R3	44%	30%	8%	5%	13%	2.9
	(16) お子様は、部活動等に積極的に取り組んでいると思いますか。	R5	55%	27%	7%	4%	7%	3.2
		R4	59%	26%	7%	6%	2%	3.3
		R3	55%	30%	7%	5%	3%	3.3
5 進路指導について	(17) 学校は、進路の情報を適切に提供していると思いますか。	R5	32%	42%	12%	4%	9%	2.8
		R4	32%	46%	9%	1%	11%	2.9
		R3	32%	49%	8%	2%	9%	2.9
	(18) 学校は、課外学習や資格取得など適切な対策をしていると思いますか。	R5	35%	42%	7%	4%	12%	2.8
		R4	37%	40%	6%	3%	13%	2.8
		R3	34%	47%	8%	3%	8%	3.0
	(19) 先生は、生徒の進路相談に応じ、進路希望を把握していると思いますか。	R5	39%	32%	8%	3%	17%	2.7
		R4	37%	43%	4%	2%	15%	2.9
		R3	35%	47%	7%	2%	10%	3.0
6 安全管理や健康について	(20) 学校は、環境整備や安全管理ができていますか。	R5	39%	41%	6%	2%	12%	2.9
		R4	37%	43%	5%	3%	11%	2.9
		R3	35%	45%	7%	1%	12%	2.9
	(21) 学校は、健康指導や保健指導を適切にしていると思いますか。	R5	36%	43%	4%	0%	16%	2.8
		R4	36%	41%	4%	1%	19%	2.8
		R3	32%	47%	4%	1%	16%	2.8
7 保護者との連携について	(22) 学校は、PTA活動を積極的にしていると思いますか。	R5	36%	37%	4%	1%	22%	2.6
		R4	25%	42%	4%	3%	26%	2.4
		R3	28%	39%	10%	1%	22%	2.5
	(23) 学校からの情報公開(ホームページ、メール配信)は、満足していますか。	R5	43%	41%	8%	1%	7%	3.1
		R4	42%	44%	7%	2%	5%	3.2
		R3	34%	46%	10%	3%	7%	3.0
	(24) 学校からの徴収金は、適切な金額だと思いますか。	R5	44%	34%	5%	2%	15%	2.9
		R4	43%	37%	6%	3%	12%	3.0
		R3	37%	43%	8%	1%	11%	2.9
(25) 職員による保護者や電話への対応は良好だと思いますか。	R5	53%	33%	4%	2%	9%	3.2	
	R4	57%	30%	4%	3%	7%	3.3	
	R3	45%	40%	4%	1%	10%	3.1	
8 総合	(26) お子様を本校に入学させて良かったと思いますか。	R5	55%	34%	6%	0%	5%	3.3
		R4	65%	30%	2%	1%	4%	3.6
		R3	53%	38%	3%	1%	5%	3.3



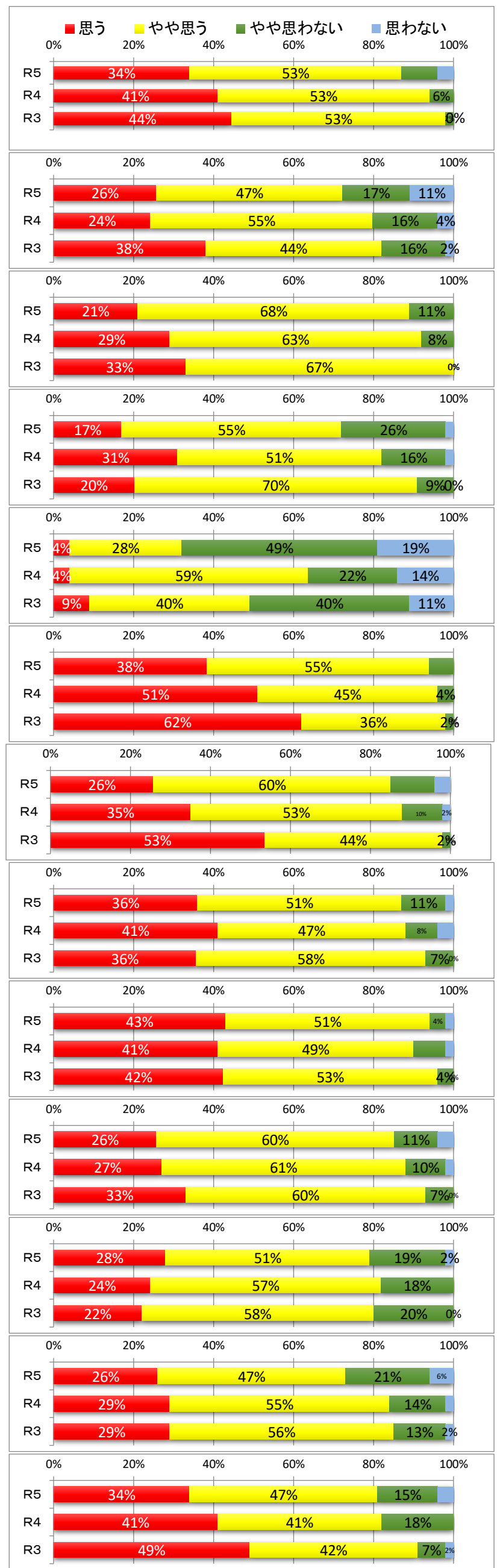
令和5年度 学校評価

【教職員】

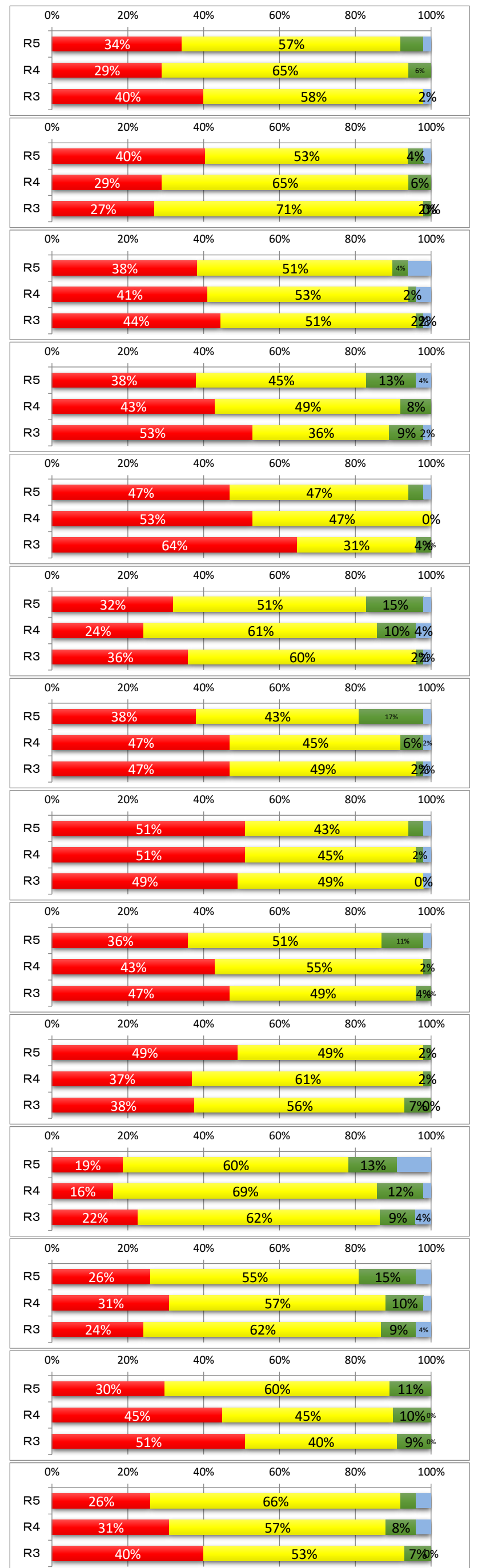
〔評価基準〕 4：思う 3：やや思う 2：やや思わない 1：思わない

回答率 97.9% (47/48)

設問事項	年度	4	3	2	1	平均
1 学校は、生徒一人ひとりを大事にする教育を実践している。	R5	34%	53%	9%	4%	3.2
	R4	41%	53%	6%	0%	3.4
	R3	44%	53%	2%	0%	3.4
2 学校は、普通科と専門学科の特徴を活かした学校作りを推進している。	R5	26%	47%	17%	11%	2.9
	R4	24%	55%	16%	4%	3.0
	R3	38%	44%	16%	2%	3.2
3 学校は、生徒・保護者・地域から信頼され期待に応えている。	R5	21%	68%	11%	0%	3.1
	R4	29%	63%	8%	0%	3.2
	R3	33%	67%	0%	0%	3.3
4 目標を達成するため、具体的な教育計画を作成し、組織化され実践している。	R5	17%	55%	26%	2%	2.9
	R4	31%	51%	16%	2%	3.1
	R3	20%	70%	9%	0%	3.1
5 分掌の構成は、年齢・経験等バランスが取れ、かつ、適材適所になっている。	R5	4%	28%	49%	19%	2.2
	R4	4%	59%	22%	14%	2.5
	R3	9%	40%	40%	11%	2.5
6 学校は、教職員が遵守すべき自覚や法令・社会的規範の意識を高める取組を行っている。	R5	38%	55%	6%	0%	3.3
	R4	51%	45%	4%	0%	3.5
	R3	62%	36%	2%	0%	3.6
7 学校は、対生徒・職員のセクハラや体罰を防止する意識作りや環境作りができています。	R5	26%	60%	11%	4%	3.1
	R4	35%	53%	10%	2%	3.2
	R3	53%	44%	2%	0%	3.5
8 教職員は、生徒の学力や興味関心などの実態を踏まえて、教材の精選や研究に努めている。	R5	36%	51%	11%	2%	3.2
	R4	41%	47%	8%	4%	3.3
	R3	36%	58%	7%	0%	3.3
9 教職員は、生徒の基礎基本の定着や、学力向上のための取組を実践している。	R5	43%	51%	4%	2%	3.4
	R4	41%	49%	8%	2%	3.3
	R3	42%	53%	4%	0%	3.4
10 教職員は、生徒の家庭学習の習慣化・定着化のための取組を実践している。	R5	26%	60%	11%	4%	3.1
	R4	27%	61%	10%	2%	3.1
	R3	33%	60%	7%	0%	3.3
11 学校は、施設・設備等の活用や学習指導する環境の整備に努め、より良い環境での教育活動に努めている。	R5	28%	51%	19%	2%	3.1
	R4	24%	57%	18%	0%	3.0
	R3	22%	58%	20%	0%	3.0
12 特別支援教育について、全職員の共通理解がなされている。	R5	26%	47%	21%	6%	2.9
	R4	29%	55%	14%	2%	3.1
	R3	29%	56%	13%	2%	3.1
13 支援体制の整備に努め、外部機関との連携も図りきめ細かな支援に取り組んでいる。	R5	34%	47%	15%	4%	3.1
	R4	41%	41%	18%	0%	3.2
	R3	49%	42%	7%	2%	3.4



設問事項		年度	4	3	2	1	平均
14	進路指導や実績(進学・就職)は、生徒や保護者の期待に応えている。	R5	34%	57%	6%	2%	3.2
		R4	29%	65%	6%	0%	3.2
		R3	40%	58%	0%	2%	3.4
15	進路情報は、適切に生徒・保護者に提供されている。	R5	40%	53%	4%	2%	3.3
		R4	29%	65%	6%	0%	3.2
		R3	27%	71%	2%	0%	3.3
16	生徒の実態に即して進路指導がされ、進路実現のための取組が積極的になされている。	R5	38%	51%	4%	6%	3.2
		R4	41%	53%	2%	4%	3.3
		R3	44%	51%	2%	2%	3.4
17	部活動や生徒会活動は、活発に行われている。	R5	38%	45%	13%	4%	3.2
		R4	43%	49%	8%	0%	3.4
		R3	53%	36%	9%	2%	3.4
18	学校は、組織的体制を整え、いじめの未然防止と早期対応に取り組んでいる。	R5	47%	47%	4%	2%	3.4
		R4	53%	47%	0%	0%	3.5
		R3	64%	31%	4%	0%	3.6
19	教職員は、生徒一人ひとりの理解に努め、生活指導に対する意識が統一されている。	R5	32%	51%	15%	2%	3.1
		R4	24%	61%	10%	4%	3.0
		R3	36%	60%	2%	2%	3.3
20	教職員は、教育相談に対する共通理解を持ち、生徒のケアに意欲的に取り組んでいる。	R5	38%	43%	17%	2%	3.2
		R4	47%	45%	6%	2%	3.4
		R3	47%	49%	2%	2%	3.4
21	学校は、健康指導や保健指導を積極的に進めている。	R5	51%	43%	4%	2%	3.4
		R4	51%	45%	2%	2%	3.5
		R3	49%	49%	0%	2%	3.5
22	学校は、生徒が安全に生活できる学校環境作りに努めている。	R5	36%	51%	11%	2%	3.2
		R4	43%	55%	2%	0%	3.4
		R3	47%	49%	4%	0%	3.4
23	学校は、緊急連絡や防災体制、生徒の登下校時の安全指導への取組を進めている。	R5	49%	49%	2%	0%	3.5
		R4	37%	61%	2%	0%	3.4
		R3	38%	56%	7%	0%	3.3
24	教職員は、授業力向上のため、授業研究会等の研修に取り組んでいる。	R5	19%	60%	13%	9%	2.9
		R4	16%	69%	12%	2%	3.0
		R3	22%	62%	9%	4%	3.0
25	学校は、校内外の研修会への参加など、教職員の研究・研修を積極的に勧めている。	R5	26%	55%	15%	4%	3.0
		R4	31%	57%	10%	2%	3.2
		R3	24%	62%	9%	4%	3.0
26	学校は、情報発信(ホームページ、メール配信)を積極的に推進している。	R5	30%	60%	11%	0%	3.2
		R4	45%	45%	10%	0%	3.4
		R3	51%	40%	9%	0%	3.4
27	学校は、家庭との連携が密になるよう、担任団・学年・各分掌等で取組を進めている。	R5	26%	66%	4%	4%	3.1
		R4	31%	57%	8%	4%	3.2
		R3	40%	53%	7%	0%	3.3



設問事項		年度	4	3	2	1	平均
28	学校は、PTA活動を積極的に推進している。	R5	32%	60%	9%	0%	3.3
		R4	33%	59%	8%	0%	3.3
		R3	18%	78%	4%	0%	3.1
29	学校は、保護者私費負担の軽減を図り、会計の適正な管理を実施している。	R5	32%	53%	15%	0%	3.2
		R4	37%	49%	8%	6%	3.2
		R3	36%	53%	11%	0%	3.3
30	学校は、地域からの学校に対する意見や要望を、教育活動の改善のために活用している。	R5	26%	66%	6%	2%	3.2
		R4	39%	53%	6%	2%	3.3
		R3	36%	62%	2%	0%	3.3

