



令和6年度

学校要覧



岩手県立大^{おお}迫^{はさま}高等学校

〒028-3203 岩手県花巻市大迫町大迫9-19-1
TEL (0198) 48-3228 (事務室) 3229 (職員室)
FAX (0198) 48-3228
<http://www2.iwate-ed.jp/ooh-h/>



大迫高校HP

校 歌

照井 壮助 作詞

下 総 皖 一 作曲

明るく美しく ♩=104

あ ら が ね の い わ て の あ が た ひ え ー ぬ き
 の み な か み は る か は や ち ね の や ま
 ふ と こ ろ に や わ ら ぎ の さ と お お は さ
 ま そ そ り た つ ま な び や こ そ は お
 お こ れ ぞ わ が お お は さ ま こ う と う が つ こ う

一、荒金の岩手の県

稗貫の水 upper はるか

早池峰の山ふとこころに

平和の郷大迫

そ、りたつ学舎こそは

おおこれぞわが

大迫高等学校

二、手末の女の技

男の子らが百千の業ぞ

豊かなる富をぞよばん

平和の郷大迫

そ、りたつ学舎こそは

おおこれぞわが

大迫高等学校

三、日の本の運命を負いて

幸ひらく学びの道を

末遠く歩みてゆかん

平和の郷大迫

そ、りたつ学舎こそは

おおこれぞわが

大迫高等学校

= 校 章 の 由 来 =

制 定 昭和 25 年 4 月 1 日
 デザイン 佐々木 武彦 (旧職員)
 意 図 大迫町の大の字を内川目、外川目、亀ヶ森の三地区との融和と団結を表現して三つ配し、中央に「高」という字を置いて文化の担い手であることを示している。



目 次

1. 沿革	1～2
2. 歴代校長	2
3. 校訓	3
4. 教育方針	3～4
(1)教育目標	
(2)目指す学校像	
(3)令和6年度 学校経営計画	
5. 学校運営組織機構図（校務分掌表）	5
6. 教職員数	6
7. 教職員一覧	6
8. 授業・行事等年間予定表	7～8
9. 進路指導年間計画表	9～10
10. 教育課程	11～12
(1)令和6年度教育課程	
(2)令和6年度入学者の在学期間の教育課程	
11. LHR・総合的な探究の時間年間計画表	13
12. 生徒の状況	14～15
(1)在籍生徒数	
(2)出身中学校別生徒数	
(3)通学方法別生徒数	
(4)生徒の身体状況（身体測定平均値）	
13. 年度別卒業生数	15
14. 進路状況	15～17
(1)令和5年度進路状況	
(2)進学（過去5年間）	
(3)就職（過去5年間）	
(4)主な就職先・進学先	
15. 教育活動	18～23
(1)特色ある学習	
(2)全員参加の生徒会活動	
ア 生徒会機構	
イ 部活動所属人数	
ウ 部活動実績（過去3年間）	
(3)地域連携	
ア 生徒確保対策協議会	
イ 総合的な探究の時間の連携	
ウ 伝統文化への理解促進	
エ ボランティア活動	
16. 図書館	23
(1)令和5年度購入・寄贈図書冊数	
(2)図書館蔵書数	
17. 情報処理施設	23
18. 校舎平面図	24
19. 校地・校舎配置図	25

1. 沿 革

昭和23年4月1日	岩手県立花巻第一高等学校定時制課程大迫分校設置 仮校舎（稗貫郡北畜産協同組合事務所楼上）
昭和23年5月23日	分校閉校式挙行（この日をもって本校開校記念日と定む）
昭和24年3月31日	独立のため分校閉鎖
昭和24年4月1日	岩手県立高等学校規則により、 岩手県立大迫高等学校設置 定時制課程 定員 普通科200名
昭和24年5月27日	大迫町立大迫中学校校舎借用移転
昭和24年5月28日	開校式挙行
昭和25年3月31日	特例をもって3年過程普通科第1学年100名募集の県許可
昭和26年11月30日	新公園跡地に新校舎の一部、地元負担竣工に付移転
昭和27年8月25日	県営工事分 校舎新築落成
昭和27年10月17日	落成式挙行
昭和28年3月31日	岩手県立高等学校規則改正により普通課程に転換 全日制過程 定員 普通科300名 昭和28年以降定時制課程の生徒募集停止
昭和28年5月23日	創立5周年記念式典挙行
昭和31年5月7日	昭和31年度学校植林研究指定校に指定される。指定期間10ヵ年
昭和33年5月30日	体育館及び2教室竣工
昭和33年6月22日	体育館及び2教室落成並びに創立10周年記念式典を挙行
昭和36年3月20日	特別教室棟竣工
昭和38年3月31日	農業コース廃止
昭和38年4月11日	臨時学級増加により募集定員150名
昭和39年1月21日	急増対策に伴い新校舎6教室竣工
昭和39年4月1日	岩手県立高等学校管理運営規則の改正により募集定員150名
昭和41年3月25日	管理校舎、渡り廊下、女子便所竣工
昭和46年1月30日	新体育館竣工
昭和46年11月15日	稗貫郡大迫町大迫第9地割19番地に新校舎敷地造成
昭和49年6月15日	特別教室竣工（一部地元負担）
昭和50年3月25日	本校舎竣工
昭和50年4月1日	現在位置の新校舎に移転
昭和50年11月12日	校舎落成記念式典挙行
昭和51年3月10日	クラブ部室竣工
昭和53年10月24日	創立30周年記念式典挙行
昭和55年3月31日	格技場竣工
昭和56年4月1日	募集定員 90名
昭和58年4月1日	募集定員 135名
昭和59年4月1日	募集定員 90名
昭和63年10月1日	創立40周年記念式典挙行
昭和63年11月18日	クラブ部室竣工
平成5年2月21日	屋外運動場竣工
平成5年11月11日	体育館改修工事竣工
平成6年4月1日	募集定員 80名
平成7年3月20日	プール竣工
平成7年6月3日	学校図書館一般開放開始（毎月第1・第3土曜日）
平成7年9月6日	国際交流室開設
平成7年12月25日	校舎前外灯（4灯）設置
平成8年11月21日	校舎大規模改修工事着工
平成9年9月27日	オーストリア、ベルンドルフ市ギムナジウム生来校、授業参観等親善交流
平成10年3月16日	校舎大規模改修工事竣工
平成10年10月16日	創立50周年記念事業第1回海外修学旅行（～10月23日）

平成10年10月31日	創立50周年記念式典挙行
平成12年3月15日	テニスコート改修、体育館トイレ及び下水道切替工事竣工
平成13年11月1日	いわて教育情報ネットワーク運用開始
平成14年8月5日	本校舎正面玄関自動ドア設置完成
平成15年10月30日	校舎の壁塗装（亀裂の補修）完了
平成16年8月31日	バックネット照明取付工事完成
平成17年9月8日	ベルンドルフ市友好締結40周年記念訪問団来校
平成18年4月1日	環境宣言
平成19年3月23日	IES認証登録
平成20年4月1日	募集定員 40名
平成20年10月18日	創立60周年記念式典挙行
平成23年11月7日	暖房ボイラー改修工事竣工
平成24年10月10日	学校スローガン「日本一礼儀正しい学校」横断幕設置
平成26年11月3日	オーストリア、ベルンドルフ市海外派遣生2名派遣
平成27年10月11日	オーストリア、ベルンドルフ市友好締結50周年記念訪問団来校
平成27年10月31日	オーストリア、ベルンドルフ市海外派遣生2名派遣
平成28年9月28日	オーストリア、ベルンドルフ市ギムナジウム生来校、親善交流
平成28年11月6日	オーストリア、ベルンドルフ市海外派遣生2名派遣
平成29年9月20日	オーストリア、ベルンドルフ市ギムナジウム生来校、親善交流
平成29年11月5日	オーストリア、ベルンドルフ市海外派遣生2名派遣
平成30年9月19日	オーストリア、ベルンドルフ市ギムナジウム生来校、親善交流
平成30年10月20日	創立70周年記念式典挙行
平成30年11月11日	オーストリア、ベルンドルフ市海外派遣生2名派遣
令和元年9月18日	オーストリア、ベルンドルフ市ギムナジウム生来校、親善交流
令和元年11月10日	オーストリア、ベルンドルフ市海外派遣生2名派遣
令和3年2月18日	Wi-Fi環境整備
令和4年2月8日	エアコン設置工事完成
令和5年9月15日	オーストリア、ベルンドルフ市ギムナジウム生来校、親善交流
令和5年11月5日	オーストリア、ベルンドルフ市海外派遣生2名派遣

2. 歴代校長

氏名	在職年数	氏名	在職年数
照井 壮助	7年7ヵ月 (24.4～31.10)	小山 卓也	2年 (7.4～9.3)
加藤 栄三	2年5ヵ月 (31.11～34.3)	煤 孫達雄	2年 (9.4～11.3)
松崎 節雄	5年 (34.4～39.3)	昆野 靖	3年 (11.4～14.3)
貝山 秀智	3年 (39.4～42.3)	井上 節夫	2年 (14.4～16.3)
室岡 啓一	4年 (42.4～46.3)	添田 拓雄	2年 (16.4～18.3)
松田 章	3年 (46.4～49.3)	鈴木 俊	2年 (18.4～20.3)
及川 崇寿良	5年 (49.4～54.3)	千葉 仁	2年 (20.4～22.3)
吉田 正	3年 (54.4～57.3)	伊藤 張二	3年 (22.4～25.3)
千田 明夫	2年 (57.4～59.3)	高橋 正	2年 (25.4～27.3)
梅津 修甫	2年 (59.4～61.3)	佐藤 睦朗	2年 (27.4～29.3)
高橋 勸十	2年 (61.4～63.3)	菅原 一志	2年 (29.4～31.3)
梅原 廉	2年 (63.4～平2.3)	小船 光浩	2年 (31.4～令3.3)
澤田 弘	2年 (2.4～4.3)	三田 正巳	2年 (3.4～5.3)
鷺盛 瑞三	3年 (4.4～7.3)	大木 由里	現在 (5.4～)

3. 校 訓

相 尚 以 道 (相尊ぶに道をもってす)

お互いが道義をもって尊敬し合い、切磋琢磨によって豊かな人間性を高める

4. 教育方針

(1) 教育目標

地域の文化と伝統を尊重し、社会の発展に貢献する知・徳・体の調和のとれた人材を育成する。

(2) 目指す学校像

スローガン 『地域とともに歩む 一人ひとりが主役になれる学校』

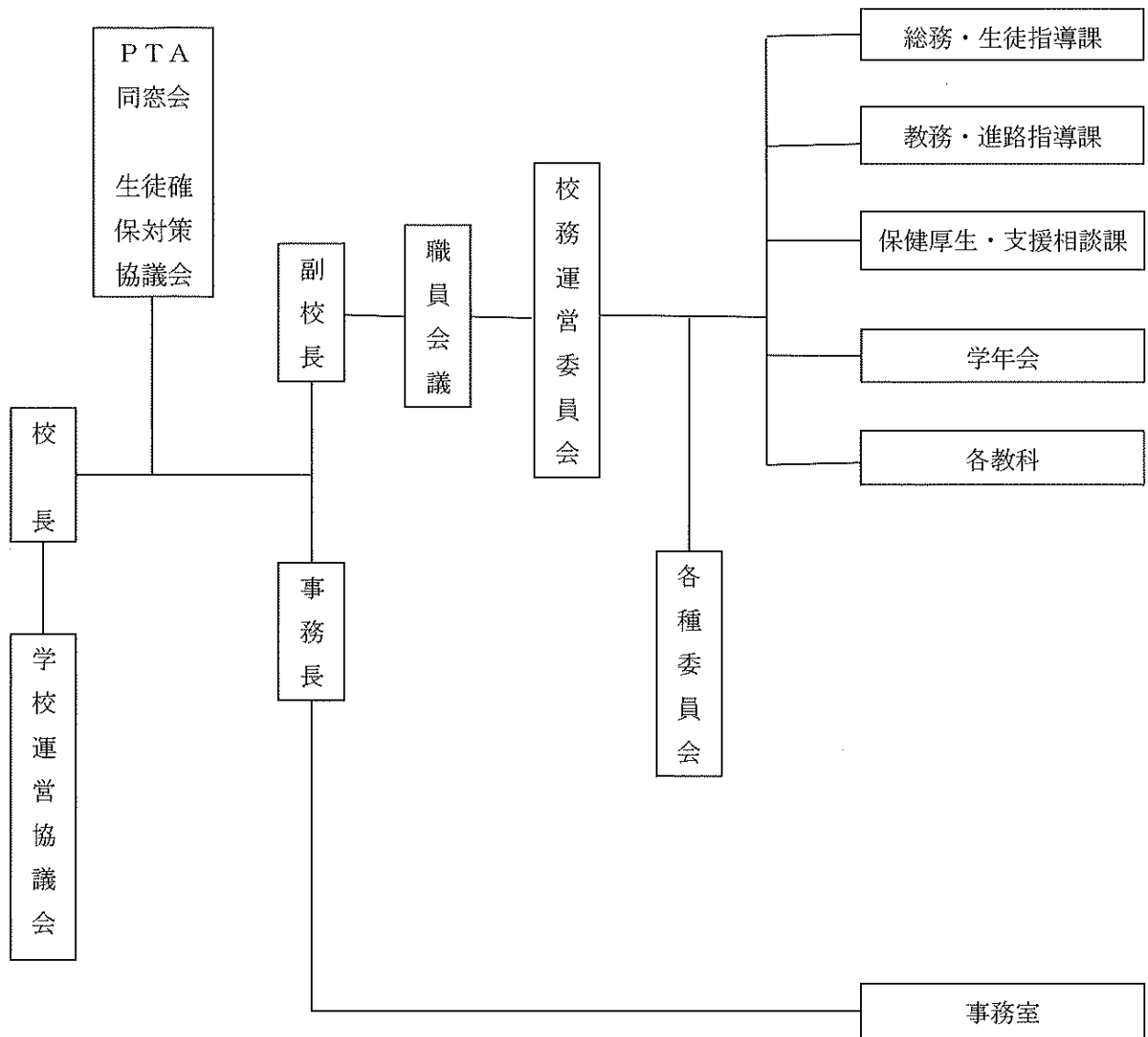
サブスローガン 「さわやか迫高生」「挑戦する迫高生」「逞しい迫高生」

(3) 令和6年度 学校経営計画

ス ク ー ル ・ ポ リ シ ー	育成を目指す資質・能力 (グラデュエーション・ポリシー)	<ul style="list-style-type: none">・他者と協働しながら、地域の課題を見出し、解決する力を育成します。・個々の特性を理解して、自己実現する力を育成します。
	教育課程の編成及び 実施に関する方針 (カリキュラム・ポリシー)	<ul style="list-style-type: none">・進路希望(進学・就職)の実現のため、普通教科を中心とした基礎基本の定着を重視した学習活動を行います。・幅広い選択科目を設定し、進路希望達成のための学習活動を行います。・地域産業「ぶどうづくり」について、地元農家や地元企業、地域行政と連携し、体験活動を通して地域社会に必要な人材となるための取り組みを行います。・地元の伝統芸能「早池峰神楽」や昔話の語り部体験、地域活性化のためプロジェクト活動を通して、郷土に誇りと愛着を持つ心を育む学習活動を行います。
	入学者の受け入れ方針 (アドミッション・ポリシー)	<ul style="list-style-type: none">・自然豊かで静かな環境の中で、自分を成長させたい。・他者と共に高校生活を送り、他者を尊重したい。・自らの強みを更に高めたい。・地域の文化・産業の理解を深め、地域を支える人材になりたい。
魅力化協働パートナー	花巻市、大迫小学校、大迫中学校、大迫体育協会、大迫地区コミュニティ振興会、内川目コミュニティ会議、外川目地区コミュニティ会議、亀ヶ森地区コミュニティ会議、大迫山岳会、株式会社エーデルワイン、商工会議所大迫支所、大迫町・ベルンドルフ市友好会、同窓会、大償神楽保存会、たんぼぼの会、本校魅力化コーディネーター (順不同)	

		重点目標	達成指標
今年度の重点目標	ア	授業の充実と確かな学力の育成	・授業が丁寧で分かりやすく、力がつくと答えた生徒の割合（90%以上）
	イ	キャリア教育の推進	・進路指導は、個々の特性を理解し、進路選択に役立つと答えた生徒の割合（80%以上）
	ウ	豊かな心と健やかな体を育む教育の推進	・基本的な生活習慣を身につける指導を行っている と回答した生徒の割合（90%以上）
	エ	学校いじめ対策組織の取組を中核としたいじめ防止	・いじめの早期発見、いじめ防止指導を積極的に行っていると答えた生徒と教職員の割合の差（10%未満）
	オ	家庭・地域・関係機関との協働による学校経営の推進	・地域と協働した活動について情報発信する。Note投稿回数（#協働 月平均3回以上）
	カ	生徒を個人として尊重し、組織として不適切な指導を根絶する体制の構築	・安心して生き生きと学校生活をおくることができる と答えた生徒の割合。（80%以上）
	目指す学校像	ア 授業の充実と確かな学力の育成 （ア）楽しくわかる授業のための授業改善の推進と主体的・対話的で深い学びの視点に基づいた授業改善の推進（「ICT活用授業」を含む） （イ）授業と連動した計画的な学習課題の提示による家庭学習の習慣化（「スタディサプリ活用」を含む） （ウ）進路目標達成に向けた朝学習の充実 （エ）支援を必要とする生徒への個に応じたきめ細やかな指導の充実（「通級による指導」を含む）	
イ キャリア教育の推進 （ア）学校設定教科「キャリア形成」を生かした計画的な取組（「通級による指導」を含む） （イ）生徒一人ひとりの適切な進路指導の推進（「通級による指導」を含む） （ウ）進学希望者への個別対応（天神塾・「スタディサプリ活用」含） （エ）オーストリア国ベルンドルフ市との交流の活性化（グローバル人材の育成）			
ウ 豊かな心と健やかな体を育む教育の推進 （ア）基本的な生活習慣の確立（生活の自立を促す取組） （イ）主体的な生徒会活動と委員会活動の支援（大迫地区活性化を目指したプロジェクト参画） （ウ）「いわて復興教育」の推進			
エ 児童生徒の「居場所づくり」と「絆づくり」の推進（いじめ未然防止） （ア）集団生活上の規律を明確にし、生徒間および教員と生徒間の信頼関係の構築 （イ）生徒が学習上の達成感や成就感を味わうことができる楽しくわかる授業の実践 （ウ）生徒一人ひとりが活躍し、お互いが認め合うことができる場の提供			
オ 家庭・地域・関係機関との協働による学校経営の推進 （ア）開かれた学校づくりと地域活性化のためのプロジェクト参加 （イ）学校行事における保護者との連携 （ウ）ボランティア活動における地域との連携（神楽の日、ぶどう作り、クロスカントリー大会、宿場の雛祭り、地域活性化のためのプロジェクト参加 等） （エ）学習活動・部活動における地域や関係機関との連携（魅力化協働パートナー、魅力化コーディネータとの連携） （オ）学校評価・授業評価の実施とPTA総会やWebページ等での評価結果の公表 （カ）県教委・市教委・花巻市等行政との連携			
カ 生徒を個人として尊重し、組織として不適切な指導を根絶する体制の構築 （ア）自分だけの知識・経験則に頼らない、時代に合わせた考え方を学ぶ機会の設定 （イ）全職員で生徒への対応を行い、教職員間における情報共有のための自発的な発信 （ウ）相談体制の構築（第三者的立場の意見・チームで考える） （エ）管理職による職員一人ひとりの指導力の向上への支援			
取組方針			

5. 大迫高等学校運営組織機構図（校務分掌表）



各種委員会

- | | |
|-------------|--------------|
| 1 校務運営委員会 | 7 学校防災委員会 |
| 2 教育課程検討委員会 | 8 特別支援委員会 |
| 3 転・編入学委員会 | 9 いじめ防止対策委員会 |
| 4 学校保健委員会 | 10 情報活用委員会 |
| 5 進学推薦委員会 | 11 国際交流推進委員会 |
| 6 就職推薦委員会 | |

6. 教職員数

職名	校	副	教	養	実	講	講	A	N	事	主	運	支	相	就	臨	小	学	合
	長	校	諭	護	習	師	非	L	S	務	任	転	教	就	時	計	校	計	
性別	男		1	8			2	1		1		1	1				15	4	19
	女	1		3	1		3				1						9	1	10

7. 教職員一覧

(R6年4月1日現在) (○印は主任)

職名		氏名	学級担任	分掌課	部顧問
校長	家庭	大木由里			
副校長	理科	坂牛祐司			
教諭	国語	山田敦	2年A組副担任	○教務・進路指導	バドミントン部・JRC部
教諭	地歴・公民	猿舘貢	○2年A組副担任	総務・生徒指導	自転車競技部
教諭	地歴・公民	小山真理	2年A組副担任	保健厚生・支援相談	JRC部・柔道部
教諭	数学	及川春弘	2年A組正担任	教務・進路指導	学芸部(神楽班)
教諭	数学	松本士歩	3年A組副担任	教務・進路指導	弓道部
教諭	理科	菅野幸輝	○1年A組副担任	総務・生徒指導	山岳部・自転車競技部
非常勤講師	理科	長田正名			
教諭	保健体育	三浦穰	3年A組副担任	○総務・生徒指導	学芸部(美術・書道班)
教諭	保健体育	北広道	1年A組副担任	総務・生徒指導	柔道部
非常勤講師	芸術	川上芳子			
非常勤講師	芸術	高橋好子			
非常勤講師	芸術	玉山憲一			
教諭	外国語	菊池博之	○3年A組副担任	○保健厚生・支援相談	吹奏楽部
教諭	外国語	野澤紀美子	3年A組正担任	教務・進路指導	学芸部(神楽班)吹奏楽部
英語指導助手	外国語	タバ・ルズカ・フィリップス			
非常勤講師	家庭	伊藤咲樹子			
教諭	商業	菅谷誠弥	1年A組正担任	教務・進路指導	バドミントン部・山岳部
教諭	情報	菅谷誠弥	(再掲)	(再掲)	(再掲)
養護教諭	養護教諭	赤坂日奈子	1年A組副担任	保健厚生・支援相談	学芸部(美術・書道班)・弓道部
事務長		菅原誠			
主任主査		岩間永子			
運転技士兼 ボイラー技士兼 学校技術員		照井忍			
教育支援員		目時敏照			
学校医	内科	大橋一輝			
学校医	眼科	玉木光子			
学校医	耳鼻科	鈴木利久			
学校医	歯科	西尾俊彦			
学校医	薬剤師	佐藤大峰			

8. 授業・行事等年間予定表

月日	4 月			5 月			6 月			7 月			8 月			9 月				
	曜	行事等	記号	曜	行事等	記号	曜	行事等	記号	曜	行事等	記号	曜	行事等	記号	曜	行事等	記号		
1 月	/		/	水	安全点検 ｸﾞｰﾝ代集金日		土	地域みらい留学 ﾌﾞﾗｲﾝ説明会	/	月	安全点検 ｸﾞｰﾝ代集金日 学校へ行く週間②(～5)		木		/	日		/		
2 火	/		/	木	耳鼻科検診		日		/	火			金		/	月	安全点検 ｸﾞｰﾝ代集金日			
3 水	/		/	金	憲法記念日	/	月	安全点検 ｸﾞｰﾝ代集金日		水	職員研修		土	地域みらい留学 ﾌﾞﾗｲﾝ説明会	/	火				
4 木	/		/	土	みどりの日	/	火	内科検診		木	東北高P連山形 大会		日		/	水				
5 金	/	年度始職員会議	/	日	こどもの日	/	水	尿検査② 県高P連定期総会		金	漢字検定①		月		/	木	↑前期末考査			
6 土	/		/	月	振替休日	/	木	↑前期中間考査		土		/	火		/	金				
7 日	/		/	火	3年到達度ﾌﾟﾚｽ①		金			日	英検①(2次) 地域みらい留学ﾌﾞﾗｲﾝ 説明会	/	水		/	土		/		
8 月		始業式・新任式 入学式準備・安全点検	23d	水	生徒総会		土		/	月			木		/	日		/		
9 火		入学式・PTA入会式 留学生入寮手続き	1d	木	一校歌練習		日		/	火			金		/	月				
10 水		対面式・部紹介 身体測定	c	金	↓中部地区連絡協議会		月			水	↑三者面談① (午前授業)		土	↑閉庁日(～18)	/	火	↓大掃除・各種ﾌﾟﾚｽ ｷｯﾌﾟｽﾌﾟﾚｽ			
11 木		学びの基礎診断① 1,2年意識調査		土		/	火	↓大掃除・各種ﾌﾟﾚｽ ｷｯﾌﾟｽﾌﾟﾚｽ		木			日	山の日	/	水	↓ぶどう実習② PTA研修② PTA役員会② 3年進路共通ﾌﾟﾚｽ模試②			
12 金		↑新入生研修 総控開講式		日		/	水	ぶどう実習① PTA研修①		金	↓1,2年到達度ﾌﾟﾚｽ①		月	振替休日	/	木	3年就職試験激励会			
13 土	/		/	月	PTA総会		木			土		/	火		/	金	大学入学共通ﾌﾟﾚｽ 出願説明会			
14 日	/		/	火	尿検査①		金			日		/	水		/	土		/		
15 月	↓			水	1年心臓検診(二次)		土		/	月	海の日	/	木		/	日		/		
16 火				木			日		/	火			金		/	月	敬老の日 就職統一選考開始	/		
17 水		部集会・委員会集会 貧血検査		金	高総体総合開会式		月	定例職員会議		水	保健講話②		土		/	火				
18 木		定例職員会議・計画会議 ｽﾌﾟﾘﾝｸﾞ 新入生登録ﾌﾟﾚｽ		土		/	火			木	定例職員会議		日		/	水	ベルンドルフ訪問団 来校			
19 金		PTA役員会① 1年心臓検診		日		/	水	進路相談会① 成績入力完了		金	全校早池峰登山	d	月		/	木	進路相談会② 成績入力完了			
20 土	/		/	月	学校へ行く週間① (～24)		木			土		/	火	全校集会 学びの基礎診断② 安全点検 ｸﾞｰﾝ代集金日	c	金	福利厚生事業 (生徒休業日)	/		
21 日	/		/	火			金	体育祭 PTA活動① 成績一覧表提出 地域みらい留学説明会	d	日		/	水		/	土		/		
22 月				水	眼科検診		土		/	月			木	↑全国高P連茨城 大会		日	秋分の日	/		
23 火		学校運営協議会①		木	開校記念日 定例職員会議		日		/	火	↑2年職場体験実習		金		/	月	振替休日	/		
24 水		心理検査		金	↑3年大学入学共通 ﾌﾟﾚｽ模試①		月	学年成績会議		水	↑夏季特別授業(午前) 3年進路用個人写真撮影 地域みらい留学説明会		土		/	火	成績一覧表提出 学校へ行く週間③(～27)			
25 木		諸会費等口座振替日 職員昇検診		土	↑県高総体前期	/	火	全体成績会議 諸会費等口座振替日		木	↓諸会費等口座振替日		日		/	水	学年成績会議 防災避難訓練 諸会費等口座振替日			
26 金		歯科検診		日		/	水	芸術鑑賞(午後)	c	金	↓全校集会	c	月	諸会費等口座振替日		木	定例職員会議 全体成績会議			
27 土	/		/	月	諸会費等口座振替日 1年結核検診		木			土	夏季休業(～8/19)	/	火	定例職員会議		金				
28 日	/		/	火	地域みらい留学 説明会		金	2年ﾌﾞﾗｲﾝ総合学力 ﾌﾟﾚｽ①		日		/	水	保健講話③		土		/		
29 月		昭和の日	/	水	保健講話①		土	↑地域みらい留学 合同説明会	/	月	3年夏季課外(～8/9) 中学生体験入学	/	木		/	日	市日参加(全校)	d		
30 火				木			日		/	火		/	金		/	月				
31 日				金	↑英検①(1次) 県高総体中心会期 (～6/2)					水		/	土		/					
出校日数 a		1年	2年	3年	1年	2年	3年	1年	2年	3年	1年	2年	3年	1年	2年	3年	1年	2年	3年	
授業日数 b		15	15	15	a	21	21	21	a	20	20	20	a	19	19	19	a	9	9	9
一部行事日数 c		1	1	1	c	0	0	0	c	1	1	1	c	1	1	1	c	0	0	0
全日行事日数 d		1	1	1	d	0	0	0	d	1	1	1	d	1	1	1	d	0	0	0
備考	進路希望調査①			学校保健部会中部支部総会 3年進路希望調査②						1,2年進路希望調査② 大迫中高連絡会						学校保健部会中部支部研修会				
				前中			43	43	43				前末			48	48	48		

月日	10月			11月			12月			1月			2月			3月			月日
	曜	行事等	記号	曜	行事等	記号	曜	行事等	記号	曜	行事等	記号	曜	行事等	記号	曜	行事等	記号	
1	火	安全点検 3ヶ所代集金日 地域みらい留学説明会	金	金	安全点検 3ヶ所代集金日 1,2年へつり総合学力テスト② 3年次入学共通テスト模試③		日		/	水	一閑日 元日	/	土		/	土	卒業式	d	1
2	水		土			/	月	安全点検 3ヶ所代集金日		木		/	日		/	日	英検③(2次)	/	2
3	木		日	文化の日 大迫加勢マラソン大会	d	火	2年修学旅行 3年到達度テスト②	2d	金		/	月	3年後期末考査 安全点検		月	代休(卒業式)	/	3	
4	金	英検②(1次)	月	振替休日	/	水	3年応急手当講習	2d	土		/	火	3年大掃除・各種フケット キャリアサポート	火	安全点検 春季特別授業① 学力検査準備日	火	一次募集(一般・特色) 本検査	/	4
5	土		/	火			木		2d	日		/	水		水		/	5	
6	日		/	水			金		2d	月		/	木	学校運営協議会②	木		/	6	
7	月			木			土		/	火		/	金		金		/	7	
8	火		金	1,2年Literas論理 言語力検定	/	日		/	水		/	土		/	土		/	8	
9	水	生徒会役員選挙	土		/	月		/	木		/	日		/	日		/	9	
10	木		日	英検②(2次)	/	火	定例職員会議		金		/	月	1,2年後期末考査	月	一次募集(一般・特色) 道検査準備日	/	10		
11	金		月	後期中間考査		水	三者面談② (午前授業)		土		/	火	建国記念の日	火	一次募集(一般・特色) 道検査	/	11		
12	土	県高文祭郷土芸能 発表会	/	火			木			日		/	水	3年成績入力完了 年度末反省会議	水		/	12	
13	日		/	水	代休(加勢大会)	/	金			月	成人の日	/	木	3年成績一覧表 提出	木	春季特別授業② 1,2年単位追認考査		13	
14	月	スポーツの日	/	木			土		/	火	全校集会 安全点検 学びの基礎診断③	c	金	1,2年大掃除・各種 フケット キャリアサポート 3年成績会議	金	合格者発表日	/	14	
15	火	定例職員会議 中間反省会議	金	大掃除・各種フケット キャリアサポート	/	日		/	水	いわて留学候補者 出願期間(~1/20)		土		/	土		/	15	
16	水		土		/	月			木	定例職員会議		日		/	日		/	16	
17	木	迫高祭準備(午後)	c	日		/	火		金	1,2年へつり総合学力テスト② 3年共通テスト激励会		月	卒業判定会議 定例職員会議	月	春季特別授業③	/	17		
18	金	迫高祭準備(午前) 迫高祭校内発表 (午後) PIA会長挨拶会 地域みらい留学説明会	d	月			水	冬季特別授業 (午前)		土	1次入学共通テスト	/	火	3年登校日	3d	火	春季特別授業④ 定例職員会議 単位追認考査	/	18
19	土	迫高祭一般公開 校庭中間発表 PIA活動②・一歩をアゲよう運動	d	火	定例職員会議		木			日		/	水	3年単位追認考査	水	1,2年到達度テスト②	/	19	
20	日		/	水	環境衛生検査 薬物乱用防止講話		金	全校集会	c	月	3年共通テスト自己採点	木	卒業追認会議	木	春分の日	/	20		
21	月	代休(迫高祭)	/	木	進路相談会③		土		/	火			金	1,2年成績入力完了 総探本発表・閉講式	金	終業式・離任式	d	21	
22	火		金	成績入力完了		日		/	水	先輩と語る会(進学)		土		/	土		/	22	
23	水	保健講話④	土	勤労感謝の日	/	月	3年冬季課外(~1/10) 代休(9/29)	/	木			日	天皇誕生日	/	日		/	23	
24	木	企業・上級学校見学会 (1,2年)	日		/	火	冬季休業(~1/13)	/	金	英検③(1次)		月	振替休日	/	月	二次募集検査	/	24	
25	金	漢字検定② 諸会費等口座振替日	月	諸会費等口座振替日		水	諸会費等口座振替日	/	土	高文連花巻支部 合同作品展	/	火	1,2年成績一覧表提出 諸会費等口座振替日	火		/	25		
26	土		/	火	成績一覧表提出		木		/	日		/	水	1,2年成績会議	水	二次合格発表	/	26	
27	日	高文連花巻支部合同 発表会	/	水	学年成績会議		金		/	月	学校保健委員会 PIA役員会③ 諸会費等口座振替日		木	1,2年単位認定会議	木		/	27	
28	月		木	全体成績会議		土	一閑日(~1/5)	/	火	いわて留学候補者 選抜	/	金	卒業式予行	d	金	入学手続き	/	28	
29	火		金			日		/	水			土		/	土		/	29	
30	水	先輩と語る会(就職)	土		/	月		/	木	3年後期末考査		日		/	日		/	30	
31	木		火		/	金		/	土			月		/	月		/	31	

	10月			11月			12月			1月			2月			3月		
	a	b	c	a	b	c	a	b	c	a	b	c	a	b	c	a	b	c
出校日数	22	22	22	20	20	20	15	15	15	13	13	13	18	18	4	7	7	1
授業日数	20	20	20	19	19	19	15	11	15	13	13	13	17	17	2	5	5	0
一部行事日	1	1	1	0	0	0	1	1	1	1	1	1	0	0	0	0	0	0
全日行事日	2	2	2	1	1	1	0	4	0	0	0	0	1	1	2	2	2	1

備考	県高文祭総合開会式 防災キャンプ(本校)			中学校個別説明会 1,2年進路希望調査③ ヘルソルフ派遣			学校保健部会中部支部反省会 金融経済セミナー 防災キャンプ代休			雑まつりボランティア			年間		
													1年	2年	3年
	a	198	198	178											
	b	188	184	168											
	c	7	7	7											
d	10	14	10												
企業出前講座 進路講演会												後中	44	44	44
												後末	47	47	40

9. 進路指導年間計画表

月		4	5	6	7	8	9
校内行事		始業式 入学式	P T A 総会 前期生徒総会 県高総体開会式 県高総体	体育祭 前期中間考査 芸術鑑賞会	三者面談① 全校集会 中学生体験入学	全校集会	前期末考査 防災避難訓練
1・2年	進路行事	基礎力診断テスト① 基礎力確認調査 進路希望調査 スタディサプリ登録ガイド ランス(1年)		進路相談会① 英検①(1次) 進研模試①(2年)	進路希望調査 オープンキャンパス 夏季特別授業(3日間) 2年職場体験実習 英検①(2次) 漢検① 到達度テスト①	基礎力診断テスト② オープンキャンパス	進路相談会②
進路行事		実力診断テスト 進路希望調査 適性検査 クレベリン検査 一般常識テスト①	進研共通テスト模試① クレベリン検査 到達度テスト①	進路希望調査 進路相談会 英検①(1次) 一般常識テスト②	進路対策会議 オープンキャンパス 就職面接指導開始 夏季特別授業 夏季講習 英検①(2次) 漢検① SPI対策テスト	夏季講習 職場見学 就職選考会議 実力診断テスト② オープンキャンパス 小論文模試	大学入学共通テスト出願説明会 就職試験激励会 就職選考開始 進研共通テスト模試② 進学推薦会議
大学・短大				□「総合型選抜」 ■「学校推薦型選抜」 ◆「一般選抜」			□「総合型選抜」出願
3年		志望理由書・自己PR文章 指導①	志望理由書・自己PR文章 指導②	志望理由書(最終段階) 小論文 指導①	志望理由書(完成) 小論文 指導②	面接指導① 小論文 指導③	面接指導② 小論文 指導④
	専門学校	志望理由書・自己PR文章 指導①	志望理由書・自己PR文章 指導② 面接講座(5/26)	志望理由書(最終段階)	志望理由書(完成)	面接指導① 総合型選抜入試エントリー 開始	面接指導②
	就職		就職 面談開始 面接講座	履歴書作成 面接指導①	求人開始・職場見学 履歴書作成 面接指導②	職場見学 就職選考会議 履歴書作成 面接指導③	面接指導④ 就職出願書類発送 就職選考開始
月		4	5	6	7	8	9

10	11	12	1	2	3
生徒会役員選挙 県高総文祭開会式 迫高祭	大迫クロスカントリー 大会 後期中間考査	修学旅行 三者面談② 全校集会	全校集会 3年後期末考査	1,2年後期末考査 総採本発表	卒業式 学力検査 学力検査追検査 終業式・離任式
英検②(1次) 漢字検定② 先輩と語る会(就職)	進研模試②(1,2年) リテラス論理言語力検定 (1,2年)	冬季特別授業(3日間)	基礎力診断テスト③ 進研模試③(1,2年) 先輩と語る会(進学)	進研模試M(2年)	春季特別授業(5日間) 到達度テスト② 進路説明会(さんぼう)
大学入学共通テスト出願 小論文・面接指導開始(学 校推薦型) 進研共通テスト模試③ 英検②(1次) 漢検② 先輩と語る会(就職)	学校推薦型選拔出願	冬季特別授業(3日間) 冬季講習 到達度テスト②	冬期講習 大学入学共通テスト演習 大学入学共通テスト 大学入学共通テスト自己採 点 先輩と語る会(進学)	私立大学一般入試 国公立前期日程:2月下旬	国公立中期日程:3月上旬 国公立後期日程:3月中旬
<input type="checkbox"/> 「総合型選抜」試験	<input type="checkbox"/> 「総合型選抜」発表 <input checked="" type="checkbox"/> 「学校推薦型選抜」 試験	<input checked="" type="checkbox"/> 「学校推薦型選抜」 発表	<input checked="" type="checkbox"/> 「一般選抜」出願	私立大◆「一般選抜」 国公立◆「一般選抜」 前期 ~	国公立◆「一般選抜」 中期 ~ 国公立◆「一般選抜」 後期 ~
面接指導③ 小論文 指導(最終段階)	小論文(完成)受験時まで	小論文(完成)受験時まで	小論文(完成)受験時まで	小論文(完成)受験時まで	
面接指導③ 推薦入試出願開始・受験					
誓約書・礼状発送 指導		内定者 指導			
10	11	12	1	2	3

10. 教育課程

(1) 令和6年度教育課程

教科	科目	学年	1年	2年	3年	合計単位数	備考
		標準単位数					
国語	現代の国語	2	②			2	2・3年分割履修 2・3年分割履修
	言語文化	2	②			2	
	文学国語	4		2	3	5	
	国語表現	4		2	2	5	
地理歴史	地理総合	2	②			2	
	地理探究	3			○3	0・3	
	歴史総合	2		②		2	
	世界史探究	3			○3	0・3	
公民	公共	2	②			2	
	倫理	2			◇2	0・2	
	政治・経済	2		2		2	
数学	数学Ⅰ	3	③			3	2・3年分割履修
	数学Ⅱ	4		2	3	5	
	数学A	2	2			2	
	数学B	2		◆2	◆2	0・2・4	
	数学C	2			★2	0・2	
理科	科学と人間生活	2		■②		0・2	2・3年分割履修
	物理基礎	2		■②		0・2	
	化学基礎	2	②			2	
	化学	4		△2	△3	0・5	2・3年分割履修
	生物基礎	2	②			2	
	生物	4		△2	△3	0・5	
保健体育	体育	7～8	③	③	②	8	
	保健	2	①	①		2	
芸術	音楽Ⅰ	2	□②			0・2	
	音楽Ⅱ	2		□2		0・2	
	美術Ⅰ	2	□②			0・2	
	美術Ⅱ	2		□2		0・2	
	書道Ⅰ	2	□②			0・2	
	書道Ⅱ	2		□2		0・2	
外国語	英語コミュニケーションⅠ	3	③			3	2・3年分割履修
	英語コミュニケーションⅡ	4		3	3	6	
	論理・表現Ⅰ	2			□2	0・2	
家庭	家庭基礎	2		②		4	
情報	情報Ⅰ	2	②			0	
共通教科・科目の単位数の計			28	23・25・27	13・14・15・16・ 18・19・21・22・ 24・25・27	62・64・66・67・ 68・69・70・71・ 72・73・74・75・ 76・77・78・80・ 82	
商業	ビジネス基礎	2～4		△2		0・2	
	簿記	2～4			◆★4	0・4	
	ソフトウェア活用	2～4			△3	0・3	
	ネットワーク活用	2～4			○3	0・3	
家庭	フードデザイン	2～8		◆2	◇2	0・2・4	
福祉	介護福祉基礎	2～6			□2	0・2	
体育	スポーツⅡ	2～6			□2	0・2	
キャリア形成	キャリア形成	2		●1	●1	0・2	学校設定科目
専門教科・科目の単位数の計			0	0・1・2・ 3・4・5	0・1・3・4・6・7・9・ 10・12・13・14・15	0・2・3・4・5・6・7・ 8・9・10・11・12・ 13・14・15・16・ 17・18・19・20	
総合的な探究の時間		3～6	①	①	①	3	
ホームルーム活動			1	1	1	3	
自立活動				●1	●1	0・2	特別の教育課程
合計			30	30	30		
備考		自立活動は、学校教育法施行規則第85条に基づく特別の教育課程であり、対象生徒が受講する。					

(2) 令和6年度入学者の在学期間の教育課程

教科	科目	学年	1年	2年	3年	合計単位数	備考
		標準単位数					
国語	現代の国語	2	②			2	2・3年分割履修 2・3年分割履修
	言語文化	2	②			2	
	文学国語	4		2	3	5	
	国語表現	4		2	3	5	
地理歴史	地理総合	2	②			2	
	地理探究	3			○3	0・3	
	歴史総合	2		②		2	
	世界史探究	3			○3	0・3	
公民	公共	2	②			2	
	倫理	2			■2	0・2	
	政治・経済	2		2		2	
数学	数学Ⅰ	3	③			3	2・3年分割履修
	数学Ⅱ	4		2	3	5	
	数学A	2	2			2	
	数学B	2		◆2		0・2	
	数学C	2			★2	0・2	
理科	科学と人間生活	2		■②		0・2	2・3年分割履修 2・3年分割履修
	物理基礎	2		■②		0・2	
	化学基礎	2	②			2	
	化学	4		△2	△3	0・5	
	生物基礎	2	②			2	
	生物	4		△2	△3	0・5	
保健体育	体育	7～8	③	③	②	8	
	保健	2	①	①		2	
芸術	音楽Ⅰ	2	□②			0・2	
	音楽Ⅱ	2		□2		0・2	
	美術Ⅰ	2	□②			0・2	
	美術Ⅱ	2		□2		0・2	
	書道Ⅰ	2	□②			0・2	
	書道Ⅱ	2		□2		0・2	
外国語	英語コミュニケーションⅠ	3	③			3	2・3年分割履修
	英語コミュニケーションⅡ	4		3	3	6	
	論理・表現Ⅰ	2			□3	0・3	
家庭	家庭基礎	2		②		2	
情報	情報Ⅰ	2	②			2	
共通教科・科目の単位数の計			28	23・25・27	14・15・16・18・ 19・21・22・24・ 25・27	62・64・66・67・ 68・69・70・71・ 72・73・74・75・ 76・77・78・80・ 82	
商業	ビジネス基礎	2～4		△2		0・2	
	ソフトウェア活用	2～4			△3	0・3	
	ネットワーク活用	2～4			○3	0・3	
家庭	保育基礎	2～6			■2	0・2	
	服飾手芸	2～6			□3	0・3	
	フードデザイン	2～8		◆2	★2	0・2・4	
体育	スポーツⅡ	2～6			■2	0・2	
キャリア形成	キャリア形成	2		●1	●1	0・2	学校設定科目
専門教科・科目の単位数の計			0	0・1・2・ 3・4・5	0・1・3・4・5・6・ 7・8・9・10・11・ 12・13・14	0・2・3・4・5・6・ 7・8・9・10・11・ 12・13・14・15・ 16・17・18・19	
総合的な探究の時間		3～6	①	①	①	3	
ホームルーム活動			1	1	1	3	
自立活動				●1	●1	0・2	特別の教育課程
合計			30	30	30	90	
備考		自立活動は、学校教育法施行規則第85条に基づく特別の教育課程であり、対象生徒が受講する。					

11. LHR・総合的な探究の時間年間計画表

指導項目	行事	月	日	曜	1年		2年		3年	
					時数	時数	時数	時数		
高校生活の在り方 仲間意識と相互理解 学習達成度の確認 自己・他者理解 進路選択と職業	始業式 4/8、入学式 4/9 対面式・部紹介 4/10 学びの基礎診断① 4/11 新入生研修 4/12、15 心理検査 4/24 進路希望調査①	4	8	月			学年始ガイダンス	L 1	学年始ガイダンス	L 1
			10	水	役員選出	L 2	役員選出	L 2	役員選出	L 2
			11	木	意識調査他	L 3	意識調査他	L 3	意識調査	L 1
			12	金	新入生研修	L 4				
			12	金	総探	総 2	総探	総 2	総探	総 2
			15	月	総探	総 6				
			17	水	スコラ手帳ガイダンス	L 1	スコラ手帳ガイダンス	L 1	スコラ手帳ガイダンス	L 1
生徒会の理解と参加 保健の理解	生徒総会 5/8 校歌練習 5/8～10 保健講話① 5/29	5	1	水	生徒総会議案書審議	L 1	生徒総会議案書審議	L 1	生徒総会議案書審議	L 1
			8	水	生徒総会	L 1	生徒総会	L 1	生徒総会	L 1
			15	水	総探	総 2	総探	総 2	総探	総 2
			22	水	総探	総 2	総探	総 2	総探	総 2
			29	水	保健講話①・体育祭選手決め	L 2	保健講話①・体育祭選手決め	L 2	保健講話①・体育祭選手決め	L 2
学習への取り組み 地域産業の理解 進路を考える クラスの団結と協力	前期中間考査 6/6～11 ぶどう実習① 6/12 進路相談会① 6/19 体育祭 6/21 芸術鑑賞 6/26 3年進路希望調査②	6	5	水	定期考査に向けて	L 1	定期考査に向けて	L 1	定期考査に向けて	L 1
			11	火	諸調査・大掃除・体育祭に向けて	L 2	諸調査・大掃除・体育祭に向けて	L 2	諸調査・大掃除・体育祭に向けて	L 2
			12	水	総探	総 2	総探	総 2	総探	総 2
			19	水					体育祭に向けて	L 1
			26	水	芸術鑑賞		芸術鑑賞		芸術鑑賞	
夏季休業の過ごし方 保健の理解 郷土の理解	三者面談① 7/10～12 保健講話② 7/17 全校早池峰登山 7/19 夏季休業 7/27～8/19 1,2年進路希望調査②	7	3	水	「賢治の世界」セミナー	L 2	「賢治の世界」セミナー	L 2	「賢治の世界」セミナー	L 2
			17	水	保健講話②	L 1	保健講話②	L 1	保健講話②	L 1
			26	金	全校集会・LHR	L 1	全校集会・LHR	L 1	全校集会・LHR	L 1
学習達成度の確認 夏季休業の反省	学びの基礎診断② 8/20 保健講話③ 8/28	8	20	火	夏季休業の振り返り	L 1	夏季休業の振り返り	L 1	夏季休業の振り返り	L 1
			21	水	総探	総 2	総探	総 2	総探	総 2
			28	水	保健講話③	L 1	保健講話③	L 1	保健講話③	L 1
学習への取り組み 地域産業の理解 異文化交流 進路を考える 防災の理解	前期末考査 9/5～9/10 ぶどう実習② 9/11 ベルンドルフ交流会 9/18 進路相談会② 9/19 防災避難訓練 9/25	9	4	水	定期考査に向けて	L 1	定期考査に向けて	L 1	定期考査に向けて	L 1
			10	火	諸調査・大掃除・追高祭に向けて	L 2	諸調査・大掃除・追高祭に向けて	L 2	諸調査・大掃除・追高祭に向けて	L 2
			11	水	総探	総 2	総探	総 2	総探	総 2
			18	水	ベルンドルフ交流会		ベルンドルフ交流会		ベルンドルフ交流会	
			25	水	防災避難訓練	L 1	防災避難訓練	L 1	防災避難訓練	L 1
生徒会の理解 協働と地域文化の理解 保健の理解 進路を考える	生徒会役員選挙 10/9 追高祭 10/18～19 保健講話④ 10/23 企業上級学校見学会 10/24 先輩と語る会(就職) 10/30	10	2	水	追高祭に向けて	L 1	追高祭に向けて	L 1	追高祭に向けて	L 1
			9	水	生徒会役員選挙・追高祭に向けて	L 2	生徒会役員選挙・追高祭に向けて	L 2	生徒会役員選挙・追高祭に向けて	L 2
			16	水	追高祭に向けて	L 1	追高祭に向けて	L 1	追高祭に向けて	L 1
			23	水	保健講話④	L 1	保健講話④	L 1	保健講話④	L 1
地域活動の参加・協力 学習への取り組み 保健の理解	大迫かみどり大会 11/3 後期中間考査 11/11～15 2年薬物乱用防止講座 11/20 進路相談会③ 11/21 1,2年進路希望調査③	11	6	水	定期考査に向けて	L 1	定期考査に向けて	L 1	定期考査に向けて	L 1
			15	金	諸調査・大掃除	L 2	諸調査・大掃除	L 2	諸調査・大掃除	L 2
			20	水	学年企画	L 1	薬物乱用防止講座	L 1	学年企画	L 1
			27	水	総探	総 2	総探	総 2	総探	総 2
歴史学習と集団行動 冬季休業の過ごし方	2年修学旅行 12/3～6 三者面談② 12/11～13 冬季休業 12/24～1/13	12	2	月			修学旅行結団式	L 1		
			4	水	学年企画	L 2	(修学旅行)		応急手当講習	L 2
学習達成度の確認 冬季休業の反省 学習への取り組み	学びの基礎診断③ 1/14 先輩と語る会(進学) 1/22 3年後期末考査 1/30～2/4	1	14	火	冬季休業の振り返り	L 1	冬季休業の振り返り	L 1	冬季休業の振り返り	L 1
			15	水	総探	総 2	総探	総 2	総探	総 2
			22	水	先輩と語る会(進学)	L 1	先輩と語る会(進学)	L 1	先輩と語る会(進学)	L 1
			29	水	総探	総 2	総探	総 2	定期考査に向けて	L 2
学習への取り組み 地域活動の参加・協力 1年間のまとめ	1,2年後期末考査 2/10～14 雑祭ボランティア	2	4	火					諸調査・大掃除	L 2
			5	水	定期考査に向けて	L 1	定期考査に向けて	L 1		
			14	金	諸調査・大掃除	L 2	諸調査・大掃除	L 2		
			18	火					卒業に向けて	L 4
			19	水	今年度の振り返り	L 1	今年度の振り返り	L 1		
			26	水	学年企画	L 1	学年企画	L 1		
新年度に向けて 自学学習の取り組み	卒業式 3/1 終業式・離任式 3/21	3	1	土	卒業式に向けて	L 1	卒業式に向けて	L 1	卒業式に向けて	L 1
			4	火	終業式までの生活について	L 1	終業式までの生活について	L 1		
			21	金	春季休業について	L 1	春季休業について	L 1		

LHR合計時間数	1年	50	2年	48	3年	49
総合的な探究の時間合計時間数	1年	44	2年	38	3年	33

12. 生徒の状況 (令和6年4月9日現在)

(1) 在籍生徒数

性別	年組	1年	2年	3年	合計
		A	A	A	
男		10	14	13	37
女		6	11	3	20
合計		16	25	16	57

(2) 出身中学校別生徒数

中学校	学年・性別		1年		2年		3年		合計		
	男	女	男	女	男	女	男	女	男	女	計
大迫中学校	3		3		2	2	8	2	10		
石鳥谷中学校	1			2	1		2	2	4		
花巻中学校		2	3	2	1		4	4	8		
花巻北中学校		1		2				3	3		
西南中学校			1		1		2		2		
南城中学校											
矢沢中学校			2				2		2		
宮野目中学校	2			1	3		5	1	6		
東和中学校	1		1	1	2	1	4	2	6		
湯本中学校		1	1		2		3	1	4		
湯口中学校		1						1	1		
乙部中学校					1		1		1		
釜石中学校				1				1	1		
五城中学校(宮城県仙台市)	1						1		1		
雄勝中学校(宮城県石巻市)	1						1		1		
小針中学校(新潟県新潟市)			1				1		1		
檜枝岐中学校(福島県檜枝岐村)				1				1	1		
与野南中学校(埼玉県さいたま市)	1						1		1		
市川第二中学校(千葉県市川市)			1				1		1		
用賀中学校(東京都世田谷区)			1				1		1		
馬込東中学校(東京都大田区)		1						1	1		
海西中学校(神奈川県海老名市)				1				1	1		
小計	10	6	14	11	13	3	37	20	57		
合計	16		25		16		57				

(3) 通学方法別生徒数

方法	学年・性別	1年		2年		3年		合計		
		男	女	男	女	男	女	男	女	計
徒歩		3	2	3	3			6	4	10
自転車		1						1	0	1
バイク								0	0	0
バス		3	1	1	2	5		9	3	12
電車		1				4		6	0	6
通学タクシー			3	7	6	5	1	12	10	22
その他		3		3		3	2	9	2	11
小計		11	6	14	11	17	3	43	19	62
合計		17		25		20		62		

※併用の生徒あり

(4) 生徒の身体状況 (身体測定平均値)

			身長 (cm)		体重 (kg)	
男子	1年	本校	166.4	- 1.1	60.0	0.6
		岩手県	167.5		59.4	
		全国	168.8		58.9	
	2年	本校	168.6	- 1.4	64.4	1.7
		岩手県	170		62.7	
		全国	170.2		60.9	
	3年	本校	170.6	- 0.2	74.1	5
		岩手県	170.8		69.1	
		全国	170.7		64.8	
女子	1年	本校	154.1	- 2.8	58.0	5.2
		岩手県	156.9		52.8	
		全国	157.3		51.2	
	2年	本校	152.7	- 4.9	59.3	5.6
		岩手県	157.6		53.7	
		全国	157.7		51.9	
	3年	本校	162.7	5.4	57.1	3
		岩手県	157.3		54.1	
		全国	157.9		52.3	

13. 年度別卒業生数

性別 \ 年度	昭和25~ 平成12	13	14	15	16	17	18	19	20	21	22	23
男	2,131	25	32	23	31	27	27	21	23	22	21	22
女	2,260	19	24	24	29	20	19	15	19	19	15	12
計	4,391	44	56	47	60	47	46	36	42	41	36	34

性別 \ 年度	25	26	27	28	29	30	31	令和 2	3	4	5	計
男	18	12	13	14	11	12	11	10	19	9	5	2,557
女	17	14	10	7	20	7	9	10	10	10	6	2,611
計	35	26	23	21	31	19	20	20	29	19	11	5,168

14. 進路状況

(1) 令和5年度 進路状況 (令和6年3月31日現在)

	進 学 関 係							就 職 関 係					未 定	総 計
	大 国 公 立	学 私 立	短 大 公 立	大 私 立	専 門 学 校	大 学 校 等	未 定	民 間 企 業	公 務 員	自 営	そ の 他	未 定		
男子		1			2			2						5
女子		1			1			3			1			6
計		2			3			5			1			11
合計	5							6					0	11

(2) 進学 (過去5年間)

種別	年度 性別	R1		R2		R3		R4		R5		計		
		男	女	男	女	男	女	男	女	男	女	男	女	計
大学	国公立											0	0	0
	私立	4	1		1				3	1	1	5	6	11
短大	国公立											0	0	0
	私立		1									0	1	1
大学学校等								1				1	0	1
専修学校		2	3	2	7	6	6	2	3	2	1	14	20	34
計		6	5	2	8	6	6	3	6	3	2	20	27	47
		11		10		12		9		5		47		

(3) 就職 (過去5年間)

[職種別]

種別	年度 性別	R1		R2		R3		R4		R5		計		
		男	女	男	女	男	女	男	女	男	女	男	女	計
事務			1						1			0	2	2
販売						1	1	1				1	2	3
技能		4		4	1	12	1	4	2	2	1	26	5	31
サービス		1	1	1			1				2	2	4	6
その他		1	1	1	1	1	1	1			1	4	4	8
自営												0	0	0
計		6	3	6	2	13	4	6	4	2	4	33	17	50
		9		8		17		10		6		50		

[地域別]

種別	年度 性別	R1		R2		R3		R4		R5		計		
		男	女	男	女	男	女	男	女	男	女	男	女	計
県内 (管内)	大 迫	1										1	0	1
	石鳥谷			1			2				1	1	3	4
	花 巻	2	2	4	2	7		4	1		2	17	7	24
県内	盛岡市	1					2				1	1	3	4
	紫波町					1				1		2	0	2
	北上市					3		1	3			4	3	7
	遠野市					1						1	0	1
	その他	1		1							1	3	0	3
県外	東北地区											0	0	0
	関東地区					1		1				2	0	2
	その他											0	0	0
自営											1	1	2	
計		6	3	6	2	13	4	6	4	2	4	33	17	50
		9		8		17		10		6		50		

(4) 主な就職先・進学先

<p>就職先</p>	<p>(株)岩手ホテルアンドリゾート、 (株)ウノーインダストリー、 (株)デンロコーポレーション東北ガルバセンター、 (株)成咲工務店、 SWS東日本(株)、 ショートステイこころ(株)、 花住ホーム(株)、 (株)にまいばしミート、 (有)COS工業、 相談支援事業所しょうふう、 (一社)COCO ARUBA、 鈴木農機(株)、 白石食品工業(株)、 キオクシア岩手(株)、 岩手雪運(株)、 第一貨物(株)、 薄衣電解工業(株)、 (株)TOWA、 (株)ジャックポットプランニング、 (株)高物産、 成和建设(株)、</p>	<p>岩手コンポスト(株)、 (株)ユニバース、 (株)森驛卵場東北支店、 東北精密(株)、 花巻農業協同組合、 (株)オリオンペーカリー、 (有)太陽商会、 (株)FPコーポレーション(株)、 佐々木工務店(株)、 ヤマトフードサービス北上工場、 佐藤興産(株)、 北上自動車学校(株)、 ケー・アイ・ケーアソシエ・ネット・WORK(株)、 品田タイル工業(株)東京支社、 トヨタ自動車東日本(株)、 有限会社アスター、 ホテル紫苑、 UTエイム(株)、 (株)Happy、 (株)TSD</p>
<p>進学先</p>	<p>岡山理科大学、 大阪芸術大学、 東北芸術工科大学、 新潟食料農業大学、 富士大学、 八戸学院大学、 岩手保健医療大学、 盛岡大学、 北海道情報大学、 盛岡大学短期大学部、 筑波大学附属聴覚特別支援学校高等部専攻科、 花巻高等看護専門学校、 大原簿記情報ビジネス医療福祉専門学校、 MCL盛岡ベトナム専門学校、 岩手理美容専門学校、</p>	<p>北日本医療福祉専門学校、 MCL盛岡看護医療大学校、 MCL盛岡情報ビジネス&デザイン専門学校、 北上コンピューターアカデミー、 専修大学北上福祉教育専門学校、 盛岡外語観光&ブライダル専門学校、 仙台ECO動物海洋専門学校、 岩手県立産業技術短期大学校水沢校、 盛岡医療福祉スポーツ専門学校、 いわて林業アカデミー</p>

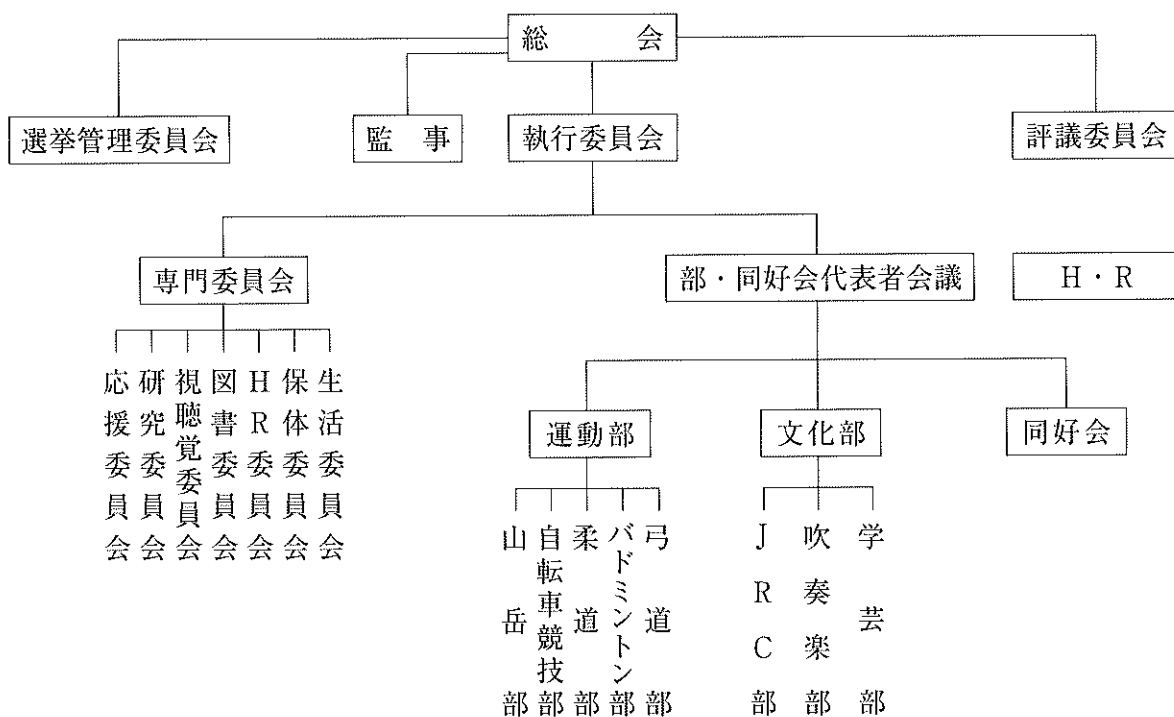
15. 教育活動

(1) 特色ある学習

- ア 習熟度別の学習 数学・英語の2教科で実施し、学習進度にあわせた「わかる・できる授業」を実践している。
- イ 多様な選択履修 理科・地歴公民・数学・芸術の選択の他、「フードデザイン」「ソフトウェア活用」「ビジネス基礎」「簿記」「介護福祉基礎」など生徒の関心や進路に応じた多様な選択ができる。
- ウ 資格の取得 漢字能力、実用英語技能、ワープロ実務、情報処理など多くの各種検定や資格の取得に取り組み、進路実現につなげている。

(2) 全員参加の生徒会活動

ア 生徒会機構



イ 部活動所属人数

部 名	1 A		2 A		3 A		計		合計
	男	女	男	女	男	女	男	女	
吹 奏 楽	0	0	1	0	0	1	1	1	2
J R C	1	2	0	1	4	0	5	3	8
学 芸	0	4	4	3	0	1	4	8	12
文 化 部 計	1	6	5	4	4	2	10	12	22
弓 道	0	0	1	0	2	0	3	0	3
バドミントン	6	0	4	3	4	0	14	3	17
柔 道	0	0	0	1	1	0	1	1	2
自 転 車 競 技	1	0	0	0	1	0	2	0	2
山 岳	1	0	1	0	0	0	2	0	2
運 動 部 計	8	0	6	4	8	0	22	4	26
合 計	9	6	11	8	12	2	32	16	48

※※無所属・兼部の生徒あり

ウ 部活動実績 (過去3年間)

年度	部活名	大会名・種目等	成績	生徒氏名	
令和3年度	自転車競技部	令和3年度岩手日報杯 第73回岩手県自転車ロードレース大会	出場	佐々木涼輔	
		令和3年度岩手県高等学校総合体育大会 自転車競技	トラックレーサーの部 スクラッチ	出場	佐々木涼輔
			ケイリン	第4位	佐々木涼輔
			個人ロードレース	出場	佐々木涼輔
		令和3年度東北高等学校対抗 自転車競技選手権大会	ケイリン	1回戦 敗者復活戦 敗退	佐々木涼輔
		第73回岩手県民体育大会兼 団体予選会自転車競技	200mタイムトライアル	第3位	佐々木涼輔
			1kmタイムトライアル	第5位	佐々木涼輔
			3kmインデヴィデュアル パシュート	第9位	佐々木涼輔
			チームスプリント 国体強化チーム	第2位	佐々木涼輔
			総合ランキング	第5位	佐々木涼輔
	第56回岩手県自転車ロードレース選手権大会	93.9kmロードレース ジュニアの部	出場	佐々木涼輔	
	バドミントン部	令和3年度県高総体 バドミントン競技花巻地区予選会	男子個人対抗シングルス	1回戦 敗退	佐々木丈斗、平野愛斗
			男子個人対抗ダブルス	1回戦 敗退	佐々木丈斗、平野愛斗
		令和3年度県高総体 新人バドミントン大会花巻地区予選	男子個人対抗シングルス	1回戦 敗退	佐々木丈斗
	柔道部	令和3年度岩手県高等学校総合体育大会 柔道競技	女子個人57Kg級	ベスト 16	佐藤真宝
	弓道部	令和3年度岩手県高総体 弓道競技花巻地区予選会	男女団体	出場	田中航太、鈴木洸徳、前田瑞樹、 阿部貴人、小田代真翔、豊澤和希、 田中咲樹、小原志歩、高橋愛乃
		全国高等学校弓道選抜大会花巻地区予選	男女個人	出場	豊澤和希、田中咲樹、小原志歩、 高橋愛乃、熊谷綾乃
		全国高等学校弓道選抜大会岩手県予選会	女子団体	出場	田中咲樹、小原志歩、高橋愛乃、 熊谷綾乃
		令和3年度岩手県高等学校新人大会 花巻地区予選	男女個人	出場	豊澤和希、高橋龍、田中咲樹、 小原志歩、高橋愛乃、熊谷綾乃
	吹奏楽部	花巻青年会議所主催「スマイルフェスティバル」		出演	清水亜沙美、小菅滯、高橋雅、 高橋梨夢、松橋文花
学芸部 美術部 班	大迫町ベンチプロジェクト		参加	似内唯那、小原瑞希、片方千怜、 前田樹凜	
JRC部		伊藤賢清、伊藤響生、吉田晴喜、 前田星流、藤原姫香、藤原愛			
学芸部 神楽班	第44回岩手県高等学校総合文化祭 郷土芸能発表会		優良賞	伊藤健太、早坂優聖、佐藤将伍、 幅下天悟、小原美咲、晴山颯真、 高橋悠斗	

年度	部 活 名	大 会 名 ・ 種 目 等	成 績	生 徒 氏 名	
令和4年度	自転車競技部	第74回岩手県高等学校総合体育大会自転車	ロードレーサーの部 1 kmタイムトライアル	3位	主演 峯見
			2 kmインデIVIDUAL パシュート	3位	主演 峯見
			200mフライング タイムトライアル	3位	主演 峯見
		第54回東北高等学校対抗 自転車競技選手権大会	1 kmタイムトライアル	14位	主演 峯見
			200mフライング タイムトライアル	5位	主演 峯見
		第74回岩手県民体育大会兼 国体予選会自転車競技	1 kmタイムトライアル	4位	主演 峯見
			3 kmインデIVIDUAL パシュート	6位	主演 峯見
			個人総合	5位	主演 峯見
		令和4年度東北総合体育大会 自転車競技大会	少年男子 1 km タイムトライアル	13位	主演 峯見
		令和4年度岩手県自転車競技選手権大会	チームスプリント	1位	岩手選抜(主演 峯見)
			1 kmタイムトライアル	2位	主演 峯見
		第44回岩手県高等学校新人自転車競技大会	トラック総合	3位	主演 峯見
			1 kmタイムトライアル	3位	主演 峯見
			スプリント	3位	主演 峯見
			3 kmインデIVIDUAL パシュート	5位	主演 峯見
	スクラッチ 6 km		7位	主演 峯見	
	16kmポイントレース		3位	主演 峯見	
	ケイリン		6位	主演 峯見	
	令和4年度全国高等学校選抜 自転車競技大会	ケイリン	出場	主演 峯見	
		オープニングロード	出場	主演 峯見	
	バドミントン部	令和4年度県高総体 バドミントン競技花巻地区予選会	男子個人対抗シングルス	ベスト8	佐々木丈斗
			女子個人対抗シングルス	2回戦 敗退	梅津 葵
		令和4年度県高総体新人 バドミントン大会花巻地区予選	女子個人対抗シングルス	2回戦 敗退	梅津 葵
	柔 道 部	第67回岩手県高等学校新人柔道大会	男子団体戦	1回戦 敗退	佐々木伊吹、前田星流、高橋知希
			男子個人73kg級	1回戦 敗退	高橋知希
			男子個人100kg超級	1回戦 敗退	佐々木伊吹
		第45回全国高等学校柔道選手権大会岩手県大会	男子個人無差別級	2回戦 敗退	佐々木伊吹
	弓 道 部	令和4年度高総体弓道競技花巻地区予選会	男女個人	出場	豊澤和希、田中咲樹、小原志歩、 高橋愛乃、熊谷綾乃、高橋龍
		岩手県高等学校新人大会花巻地区予選	男子個人	出場	菊地陽太、菅野航生
	吹 奏 楽 部	ちんどん屋「早池峰一座」		出演	
	学 芸 部 美 術 班	大迫町ベンチプロジェクト		参加	佐々木美海
	J R C 部	大迫町ベンチプロジェクト		参加	伊藤賢清、伊藤響生、吉田晴喜、佐々木丈二、 藤原姫香、藤原愛、川村真之介、菊池昊介、 齊田隼斗、三浦飛空
		花巻市戦没者追悼平和記念式		千羽鶴 奉獻	伊藤賢清、伊藤響生、吉田晴喜、佐々木丈二、 藤原姫香、藤原愛、川村真之介、菊池昊介、 齊田隼斗、三浦飛空
		早池峰神社境内清掃ボランティア		参加	伊藤賢清、伊藤響生、吉田晴喜、佐々木丈二、 藤原姫香、藤原愛、川村真之介、菊池昊介、 齊田隼斗、三浦飛空
		令和4年度岩手県高等学校文化連盟 国際理解専門部JRC委員会活動発表		参加	伊藤賢清、伊藤響生、吉田晴喜、佐々木丈二、 藤原姫香、藤原愛、川村真之介、菊池昊介、 齊田隼斗、三浦飛空
		赤い羽根共同募金街頭募金運動		参加	伊藤賢清、伊藤響生、吉田晴喜、佐々木丈二、 藤原姫香、藤原愛、川村真之介、菊池昊介、 齊田隼斗、三浦飛空
学 芸 部 神 楽 班	大迫九日市		参加	阿部渥歩、小原美咲、晴山颯真、高橋悠斗、 佐藤ひびき、佐々木円、小園史恵	
	大償神社例大祭		参加	阿部渥歩、晴山颯真、高橋悠斗、佐藤ひびき、 佐々木円、小園史恵、追木優輝	
	第45回岩手県高等学校総合文化祭 郷土芸能発表会		優良賞	阿部渥歩、晴山颯真、高橋悠斗、藤原姫香、 佐々木円、小園史恵、追木優輝	
	第60回花巻市大迫郷土芸能祭		参加	阿部渥歩、晴山颯真、高橋悠斗、藤原姫香、 佐々木円、小園史恵	
	花巻市青少年郷土芸能フェスティバル		参加	阿部渥歩、晴山颯真、高橋悠斗、藤原姫香、 佐藤ひびき、佐々木円、小園史恵	
	第3回花巻市みんなでライブララー		参加	阿部渥歩、晴山颯真、高橋悠斗、藤原姫香、 佐藤ひびき、佐々木円、小園史恵	

年度	部活名	大会名・種目等	成績	生徒氏名		
令和5年度	自転車競技部	第75回岩手県高等学校総合体育大会自転車	トラック競技 1kmタイムトライアル	1位	主演 壺見	
			スプリント	2位	主演 壺見	
			3kmインディヴィデュアルパシュート	2位	主演 壺見	
			24kmポイントレース	1位	主演 壺見	
			ケイリン	2位	主演 壺見	
			トラック総合	3位	大迫高枝	
		第75回岩手県民体育大会兼国体予選会自転車競技	200mタイムトライアル	2位	主演 壺見	
			1kmタイムトライアル	2位	主演 壺見	
			3kmインディヴィデュアルパシュート	1位	主演 壺見	
			個人総合	2位	主演 壺見	
		令和5年度岩手県自転車競技選手権大会	チームスプリント	1位	主演 壺見	
			1kmタイムトライアル	1位	主演 壺見	
			ケイリン	2位	主演 壺見	
		第45回岩手県高等学校新人自転車競技大会	トラック総合	3位	主演 壺見	
			1kmタイムトライアル	1位	主演 壺見	
			スプリント	1位	主演 壺見	
			3kmインディヴィデュアルパシュート	2位	主演 壺見	
			16kmポイント・レース	1位	主演 壺見	
			ケイリン	1位	主演 壺見	
		第55回東北高等学校対抗自転車競技選手権大会	1kmタイムトライアル	7位	主演 壺見	
		第50回東北総合体育大会	チームスプリント	5位	主演 壺見	
			少年男子ケイリン	7位	主演 壺見	
			少年男子1kmタイムトライアル	7位	主演 壺見	
		2023特別国民体育大会	チームスプリント	30位	岩手選抜	
			少年男子1kmタイムトライアル	33位	主演 壺見	
		柔道部	第75回岩手県高等学校総合体育大会柔道競技	男子団体戦	出場	佐々木伊吹、前田星流、高橋知希
				男子個人	出場	佐々木伊吹、高橋知希
	女子個人			出場	松橋文花	
	令和5年度岩手県高等学校新人大会		男子団体(合同)	出場	高橋知希	
		男子個人	出場	高橋知希		
	弓道部	第75回岩手県高等学校総合体育大会弓道競技	男子団体戦	出場	菊池陽太、菅野航生、高橋李空	
		全国高等学校弓道選抜大会岩手県予選	男子団体	出場	菊池陽太、菅野航生、高橋李空	
			男子個人	出場	菊池陽太、菅野航生、高橋李空	
		岩手県高等学校新人大会花巻地区予選	男子団体	出場	菊池陽太、菅野航生、高橋李空	
			男子個人	出場	菊池陽太、菅野航生、高橋李空	
	岩手県高等学校新人大会岩手県大会	男子団体	出場	菊池陽太、菅野航生、高橋李空		
	吹奏楽部	大迫九日市 早池峰一座		出演		
	JRC部	花巻市戦没者追悼・平和記念式		千羽鶴奉献	葛巻心、佐々木丈二、藤原愛、川村真之介、菊池晃介、齊田隼斗、三浦飛空、芦澤森	
		赤い羽根共同募金街頭募金運動		参加	葛巻心、佐々木丈二、藤原愛、川村真之介、菊池晃介、齊田隼斗、三浦飛空、芦澤森	
	学芸部 芸楽班	市民憲章運動推進第12回東北ブロック研修会		参加	高橋悠斗、藤原姫香、佐々木円、佐藤ひびき、岡本慶洋、木村健太朗、瀬川二瑚、本間巧望	
		第28回外川目地区郷土芸能フェスティバル		参加	高橋悠斗、藤原姫香、佐々木円、佐藤ひびき、岡本慶洋、木村健太朗、瀬川二瑚、本間巧望	
		早池峰神社例大祭		参加	高橋悠斗、藤原姫香、佐々木円、佐藤ひびき、岡本慶洋、木村健太朗、瀬川二瑚、本間巧望	
		大迫九日市		参加	高橋悠斗、藤原姫香、佐々木円、佐藤ひびき、岡本慶洋、木村健太朗、瀬川二瑚、本間巧望	
		大償神社例大祭		参加	高橋悠斗、藤原姫香、佐々木円、佐藤ひびき、岡本慶洋、木村健太朗、瀬川二瑚、本間巧望	
		大償神楽の舞神楽実演上映会		参加	高橋悠斗、藤原姫香、佐々木円、佐藤ひびき、岡本慶洋、木村健太朗、瀬川二瑚、本間巧望	
		いわて世界遺産まつり		参加	高橋悠斗、藤原姫香、佐々木円、佐藤ひびき、岡本慶洋、木村健太朗、瀬川二瑚、本間巧望	
		岩手県高等学校文化連盟花巻支部第32回合同発表会		参加	高橋悠斗、藤原姫香、佐々木円、佐藤ひびき、岡本慶洋、木村健太朗、瀬川二瑚、本間巧望	
第46回岩手県高等学校総合文化祭郷土芸能発表会			入賞	高橋悠斗、藤原姫香、佐々木円、佐藤ひびき、岡本慶洋、木村健太朗、瀬川二瑚、本間巧望		
第61回花巻市大迫郷土芸能祭			参加	高橋悠斗、藤原姫香、佐々木円、佐藤ひびき、岡本慶洋、木村健太朗、瀬川二瑚、本間巧望		
花巻市民芸術祭			参加	高橋悠斗、藤原姫香、佐々木円、佐藤ひびき、岡本慶洋、木村健太朗、瀬川二瑚、本間巧望		

(3) 地域連携

ア 生徒確保対策協議会

花巻市、市議会、市教育委員会、地域の小中学校PTA、同窓会、PTAなどの代表によって組織され、本校での教育活動の充実と発展に多大な支援をいただいている。

イ 総合的な探究の時間の連携

地域の行政や企業など多くの団体と連携し、魅力化コーディネーターを中心に、生徒一人ひとりが興味関心のあるものをテーマとして設定し、大迫町の活性化を目指して探究活動に取り組んでいる。

ウ 伝統文化への理解促進

大償神楽保存会の全面的な協力を得て、本校生徒を指導していただいている。文化祭の他、地域の文化行事での発表などを継続して取り組んでいる。

エ ボランティア活動

大迫町内の清掃活動、大迫クロスカントリー大会ボランティア、おおはさま宿場の雛まつりなどの全校での取り組みや、図書委員による大迫の昔話の大型紙芝居披露、学芸部神楽班の各地での演舞で地域とのつながりを継続的に行っている。

16. 図書館

(1) 令和5年度購入・寄贈図書冊数

000	総記	4冊
100	哲学	3冊
200	歴史地理	16冊
300	社会科学	12冊
400	自然科学	6冊
500	技術	1冊
600	産業	0冊
700	芸術	25冊
800	語学	1冊
900	文学	13冊
	計	81冊

(2) 図書館蔵書数 (令和6年3月31日現在)

000	総記	477冊
100	哲学	594冊
200	歴史地理	1,580冊
300	社会科学	1,200冊
400	自然科学	1,104冊
500	技術	396冊
600	産業	171冊
700	芸術	913冊
800	語学	336冊
900	文学	5,509冊
	計	12,280冊

17. 情報処理施設

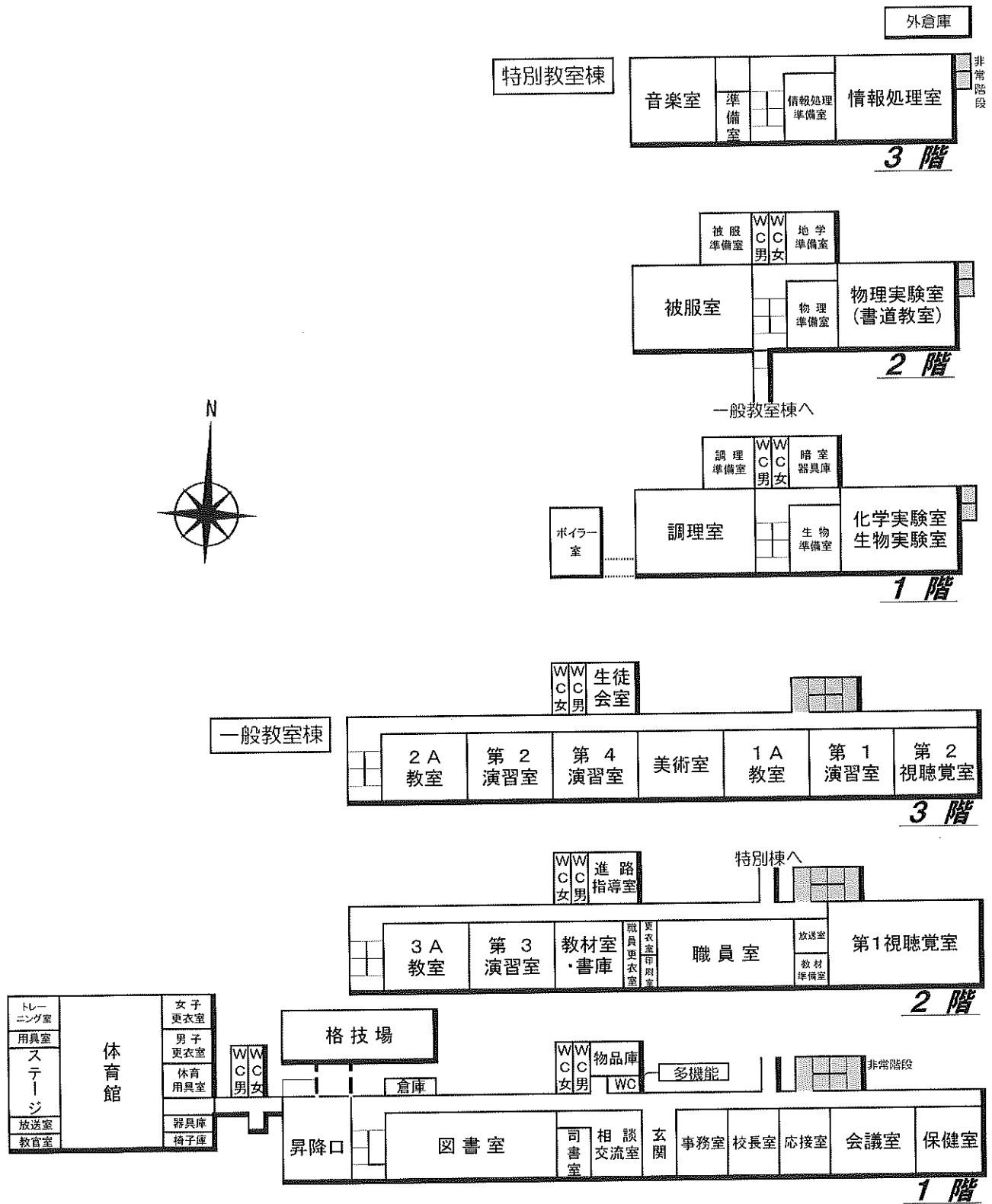
(1) マルチメディア対応、インターネット接続が可能であるコンピュータを設置し、授業では一人一台の使用に対応している。

・NEC パーソナルコンピュータ MK32-MBZGU 33台設置 (Windows10)

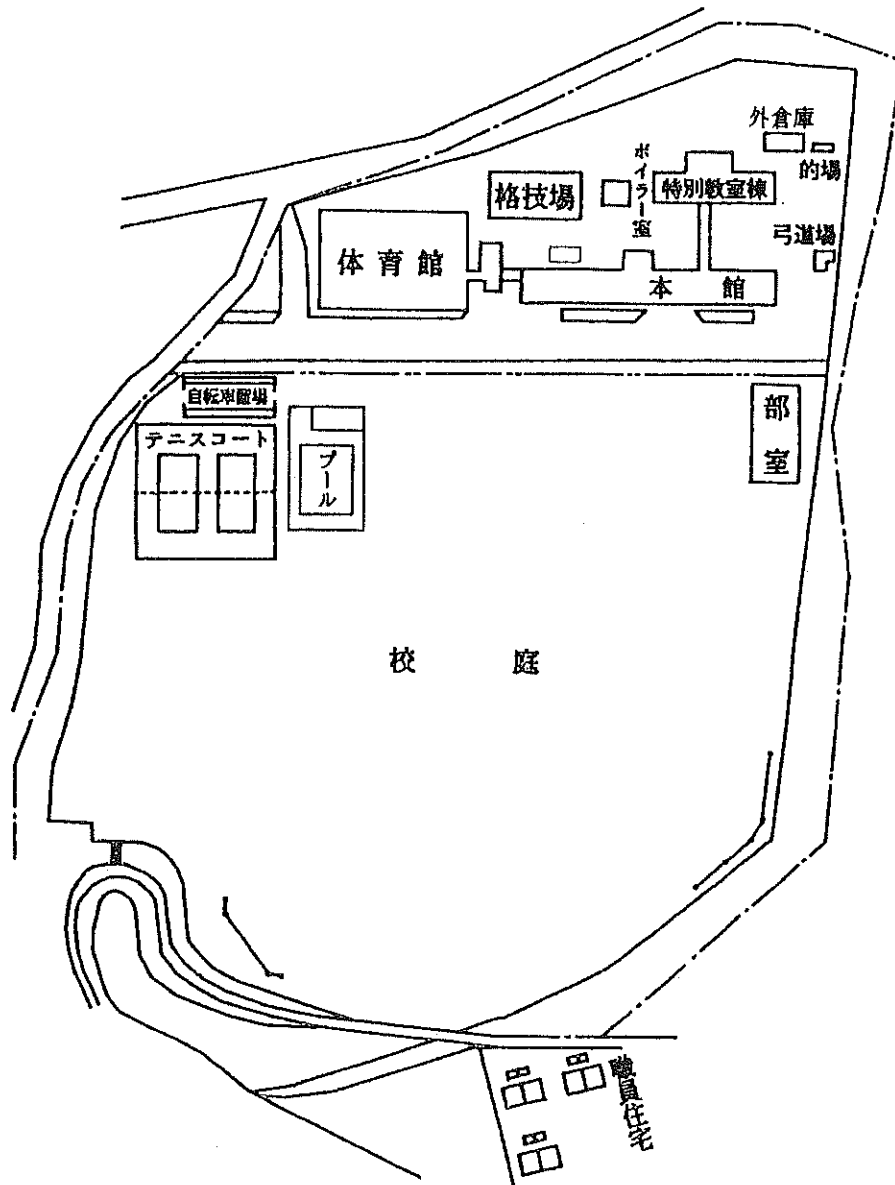
(2) 「いわて教育情報ネットワーク」の端末として、教員各自の机上にノートパソコンが1台設置されている。

(3) グラフィック処理に対応したコンピュータを導入し、学校通信等の製作に使用している。

18. 校舎平面図



19. 校地・校舎配置図



◎校地	総面積	54,238.08㎡	
◎校舎	総面積	5,557.45㎡	
	本館	2,208.04㎡	
	体育館	1,351.00㎡	特別教室
	格技場	350.01㎡	その他
			1,123.87㎡
			524.53㎡

