

2026 学校案内



盛岡市立高等学校

本校の教育の概要

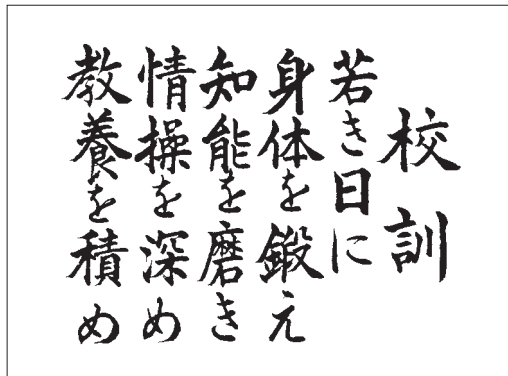
《教育方針》

盛岡市民の期待と要望に応えられるよう、次代を担う有為な人材の育成を目標に、生徒一人ひとりの個性の伸長と能力開発を図り、調和のとれた人間形成に努める。この目標に沿った教育を行うことにより、人格の完成を目指し、次のような青年を育成する。

- (1) 進んで学び、培った知識・技能を土台に人生を生きる進取の精神をもつ青年
- (2) 心身の調和がとれ、健全な体力とたくましい精神力を持つ青年
- (3) 自らを律しつつ他者とともに協調し、人間としての尊厳を重んじる高潔な青年

《重点目標》

- 1 学力の向上
- 2 部活動、特別活動の振興
- 3 進路目標の実現
- 4 規律ある生活習慣の確立
- 5 保健衛生・安全指導の推進
- 6 防災教育の推進と地域連携
- 7 教職員の社会的責任
- 8 高校魅力化と第三次教育改革



盛岡市立高等学校
公式マスコットキャラクター
モリツツ

学校生活 [学校行事]

	4月 入学式／生徒会オリエンテーション／グループアプローチ(1・2年)	
	5月 生徒総会／高総体壮行式	
	6月 前期中間考査／クラスマッチ／芸術鑑賞	
	7月 三者面談／夏季課外(3年)	
	8月 夏季課外(3年)／桜窓祭(文化祭)	
	9月 前期末考査	
	10月 中学生一日体験入学／全校読書会	
	11月 後期中間考査／修学旅行(2年)	
	12月 三者面談／冬季課外(3年)	
	1月 冬季課外(3年)	
	2月 後期末考査	
	3月 卒業式／一般・特色入学者選抜／特進・後期募集	

各科の特色と令和8年度入学生の教育課程

商業科 (定員80名)

- * 充実した商業科目を履修する教育課程
- * ビジネスに関する知識と技能の習得を目指す
- * 各種検定(簿記、ビジネス文書、ビジネス計算、商業経済、情報処理、ビジネスコミュニケーション、英語検定)等の資格取得が可能
- * 2年次から、商業専門科目を中心に学びビジネス専門コースと探究活動からビジネスを創造するビジネス探究コースに分かれる。

単位	5			10			15			20			25			30			32	
1年	1年	現代の国語	言語文化	公共	数学Ⅰ	科学と人間生活	体育	保健	英語コミュニケーションⅠ	ビジネス基礎	簿記	情報処理	総探	LHR						
ビジネス専門	2年	論理国語	文学国語	歴史総合	数学A	体育	保健	芸術Ⅰ	英語コミュニケーションⅡ	家庭総合	マーケティング	財務会計Ⅰ	原価計算	ソフトウェア活用	総探	LHR				
ビジネス専門	3年	論理国語	文学国語	地理総合	数学総合	化学基礎	体育	芸術探究	英語コミュニケーションⅡ	家庭総合	課題研究	観光ビジネス	選択	総探	LHR					
ビジネス探究	2年	論理国語	文学国語	歴史総合	数学A	体育	保健	芸術Ⅰ	英語コミュニケーションⅡ	家庭総合	マーケティング	財務会計Ⅰ	原価計算	ビジネス探究Ⅰ	総探	LHR				
ビジネス探究	3年	論理国語	文学国語	地理総合	数学総合	化学基礎	体育	芸術探究	英語コミュニケーションⅡ	家庭総合	課題研究	ソフトウェア活用	ビジネス探究Ⅱ	選択	総探	LHR				

商業科 K.I
(バドミントン部) 仙北中

商業科では、将来の可能性を広げるために、日々の授業はもちろん、簿記検定や情報処理検定、ビジネス文書検定など、様々な分野の資格取得にも全力で取り組んでいます。

現代社会ではデジタル化が進んでおり、企業の資料作成においても、パソコンのタイピング速度や、Excelなどの知識・技能が求められています。商業科での学びを通して、社会で活躍するための確かな武器を手に入れることができます。

商業科の専門科目は、初めて学ぶ生徒がほとんどですが、先生方が丁寧に指導するため、安心して学べます。また、部活動で活躍する生徒も多く、文武両道を実現できる環境です。

進路の実現に向けて、商業科で充実した三年間を過ごしましょう!

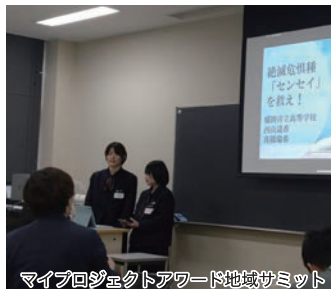
選択
商品開発と流通
ビジネス・マネジメント
ビジネス法規



活動の紹介

令和7年度 部活動以外の主な成績と活動記録

団体名	主な大会成績と活動記録
ボウリング	●全日本選手権：出場 ●全国高校対抗選手権大会：個人出場 ●東北選手権大会：個人出場
少林寺拳法	●全国高総体：女子単独演舞の部出場
一輪車	●全日本一輪車競技大会：グループ演技部門出場 ●東北一輪車競技大会：グループ演技部門4位
音楽科	●県作詞作曲コンクール：旋律部門優秀賞
家庭クラブ委員	●県高校家庭クラブ研究発表大会：ホームプロジェクトの部優秀賞
桜窓編集委員会	●県高校生生徒会誌コンクール：奨励賞



部活動の紹介

令和7年度 運動部主な成績

部名	主な大会成績
陸上競技部	男子 <ul style="list-style-type: none"> ●県高総体：総合優勝(2年連続2度目)/トラック3位/フィールド1位/棒高跳1・3・8位/八種競技1・2・7位/走高跳1・3位/4×400m1位/400m2・4・7位/4×100m2位/砲丸投2位/100m3位/やり投3・4位/走幅跳3・5位/三段跳4位/110mH5位 ●東北高校陸上：総合5位/棒高跳1位/八種競技2位/4×400m4位/走高跳4・6位/走幅跳8位 ●全国高総体：八種競技5位/棒高跳5位 ●県新人大会：総合優勝2位/トラック3位/フィールド1位/走高跳1位/棒高跳1・2・5位/砲丸投1位/100m2位/4×400m2位/八種競技2・7位/200m3・5位/走幅跳3・4位/円盤投4位/400m5位/4×100m5位/800m6・8位/100mH6位/三段跳6位/5000m8位/400mH8位/3000mSC8位 ●東北新人大会：走高跳1位/砲丸投5位 ●県選手権大会：300m1位/4×100m3位/4×400m3位/走高跳4・8位/棒高跳5位/三段跳5位/300mH7位 ●国民スポーツ大会：300m出場/砲丸投出場/棒高跳出場 ●U20選手権大会：十種競技7位 ●JOC U18/U16競技大会：棒高跳3位/走幅跳5位/150m出場
	女子 <ul style="list-style-type: none"> ●県高総体：総合2位/トラック4位/フィールド1位/走高跳1・2・3位/三段跳1・4・5位/円盤投1位/走幅跳2・7位/砲丸投2位/100m3・8位/200m3・7位/4×100m3位/4×400m4位/棒高跳4位/400m6位/400mH6位/1500m8位 ●東北高校陸上：総合7位/4×100m4位/走高跳4位/円盤投5位/砲丸投7位/三段跳8位 ●全国高総体：走高跳出場/4×100m出場/円盤投出場 ●県新人大会：総合2位/トラック4位/フィールド1位/走高跳1・3位/三段跳1・2・5位/円盤投1・4位/棒高跳2・6位/三段跳2・5位/4×100m3位/400m4位/走幅跳4・5位/200m5・6・8位/4×400m5位/砲丸投5・7位/100m6・8位/400mH7位/1500m8位/3000m8位 ●東北新人大会：走高跳2位/三段跳7位 ●県選手権大会：4×100m1位/走高跳2・3・5位/三段跳2・3・4・8位/砲丸投2位/100m3位/4×400m3位/円盤投3位/200m4位/棒高跳4位/400m6位 ●東北総体：走高跳5位/4×100m6位/100m7位 ●JOC U16競技大会：走高跳2位 ●東北女子駅伝：出場
新体操部	男子 <ul style="list-style-type: none"> ●県高総体：団体優勝(29年連続29回目)/個人総合優勝 ●東北選手権大会：団体1位/個人3・8位 ●全国高総体：団体出場/個人種目別クラブ8位 ●県新人大会：団体優勝/個人総合優勝 ●東北選抜大会：団体2位/個人7位 ●全日本選手権大会：団体出場
水泳部	男子 <ul style="list-style-type: none"> ●県高総体：出場 ●県新人大会：出場
	女子 <ul style="list-style-type: none"> ●県高総体：200m個人メドレー3位/50m自由形3位/400m自由形4位/100m自由形7位 ●東北選手権大会：200m個人メドレー出場/50m自由形出場/400m自由形出場/100m自由形出場 ●県新人大会：50m自由形4位/100m自由形6位 ●東北選抜大会：50m自由形出場
バスケットボール部	男子 <ul style="list-style-type: none"> ●県高総体：ベスト8 ●県新人大会：3位 ●県選抜大会：ベスト8
	女子 <ul style="list-style-type: none"> ●県高総体：ベスト8 ●県新人大会：出場 ●県選抜大会：ベスト8
バレーボール部	女子 <ul style="list-style-type: none"> ●県高総体：出場 ●全日本選手権県予選会：出場 ●県新人大会：出場
卓球部	男子 <ul style="list-style-type: none"> ●県高総体：団体2位/個人シングルスベスト16/ダブルスベスト8 ●東北選手権大会：団体出場/個人シングルス出場/ダブルス出場 ●県新人大会：団体2位/個人シングルス出場/ダブルス出場 ●東北選抜大会：団体出場
	女子 <ul style="list-style-type: none"> ●県高総体：団体ベスト8 ●県新人大会：団体出場/個人シングルス出場/ダブルス出場
ソフトテニス部	男子 <ul style="list-style-type: none"> ●県高総体：団体ベスト8/個人出場 ●県新人大会：団体3位/個人出場 ●県インドア大会：団体5位
女子 <ul style="list-style-type: none"> ●県高総体：団体ベスト8/個人出場 ●県新人大会：団体出場/個人ベスト8 ●県インドア大会：団体2位 ●東北インドア大会：団体出場 	
サッカー部	男子 <ul style="list-style-type: none"> ●県高総体：出場 ●県選手権大会：ベスト8 ●県新人大会：出場
ハンドボール部	男子 <ul style="list-style-type: none"> ●県高総体：出場 ●県秋季大会：出場 ●県新人大会：出場
バドミントン部	男子 <ul style="list-style-type: none"> ●県高総体：団体ベスト8 ●県新人大会：団体3位/個人ダブルスベスト8 ●東北選抜大会：団体出場
	女子 <ul style="list-style-type: none"> ●県高総体：団体ベスト8/個人ダブルスベスト8 ●県新人大会：団体ベスト8/個人ダブルスベスト8
柔道部	男子 <ul style="list-style-type: none"> ●県高総体：団体ベスト8/個人出場 ●県新人大会：団体出場/個人出場
	女子 <ul style="list-style-type: none"> ●県高総体：団体ベスト8/個人78kg超級3位 ●県新人大会：団体3位/個人78kg超級1位 ●県選手権大会：団体3位/個人78kg超級2位 ●東北選手権大会：団体出場/個人出場
ソフトボール部	女子 <ul style="list-style-type: none"> ●県高総体：ベスト8 ●県新人大会：ベスト8
剣道部	男子 <ul style="list-style-type: none"> ●県高総体：団体3位/個人ベスト8 ●東北選手権大会：団体出場/個人出場 ●県新人大会：団体出場/個人ベスト8
	女子 <ul style="list-style-type: none"> ●県高総体：個人出場 ●県新人大会：個人出場
弓道部	男子 <ul style="list-style-type: none"> ●県高総体：団体出場/個人出 ●県新人大会：団体ベスト8/個人3位
	女子 <ul style="list-style-type: none"> ●県高総体：団体出場/個人出場 ●県新人大会：団体出場/個人出場 ●県選抜大会：団体出場
硬式野球部	男子 <ul style="list-style-type: none"> ●春季県大会：出場 ●選手権県大会：出場

部活動の紹介

令和7年度 文化部主な成績と活動記録

団体名	主な大会成績と活動記録
書道部	<ul style="list-style-type: none"> ●高校生国際美術展書の部：奨励賞(2点) ●県高総文祭書道部門：最優秀賞(1点)/優秀賞(4点)/奨励賞(5点)/入選(6点) ●県高校書道作品コンクール：奨励賞(3点) ●県書写書道作品コンクール：岩手県教育委員会教育長賞(1点)/推薦(10名) ●県高総文祭：連盟賞(1点) ●全日本高校・大学生書道展：書道展賞(1点)/優秀賞(3点)
美術部	●県高総文祭美術工芸展：絵画部門特賞(1点)/入選(8点)/デザイン部門入選(2点)
吹奏楽部	<ul style="list-style-type: none"> ●県吹奏楽コンクール高等学校の部：銀賞 ●マーチングバンド/パトントワーリング東北大会：銀賞 ●全日本マーチングコンテスト東北大会：銀賞 ●県マーチングパトントワーリングフェスティバル：優秀賞
演劇部	●県・南盛岡ブロック高校演劇研究発表会：優秀賞 ●県高総文祭：優良賞
文芸部	●県高総文祭文芸部門高校生文芸コンクール：児童文学部門優良賞/文芸部誌部門入選
囲碁・将棋部	●県高校将棋大会：出場 ●県高校囲碁選手権大会：出場 ●県高文連将棋新人大会：6位 ●県高文連囲碁新人大会：出場
クラシックギター部	●県高総文祭高校器楽コンクール：優良賞
写真部	●県高総文祭写真部門：優良賞 ●夏季写真コンテスト：入選(1点) ●秋季写真コンテスト：入選(2点)
茶道部(裏千家)	●保護者限定お茶会開催
自然科学部	●県理科学研究発表会：奨励賞
ワープロ部	●県高校ワープロ競技大会：団体4位 ●県高校新人ワープロ競技大会：団体2位/個人3・4位 ●東北高校ワープロ競技大会：団体8位

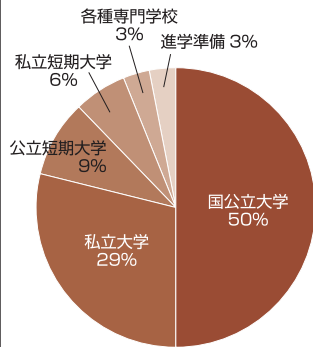
進路指導の概要

- *生徒の第一志望を実現する指導を目指して、学力向上のための授業・課外を展開します。
- *進学志望・就職志望に関わらず、働くことを通して社会に貢献する意識を育成します。
- *進路面談やガイダンス、体験活動等の充実を図り、一人ひとりの自己実現を目指した指導を行います

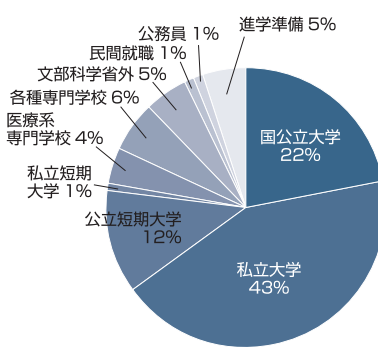
【令和7年度卒業生の進路状況】

◇各コースの進路の状況

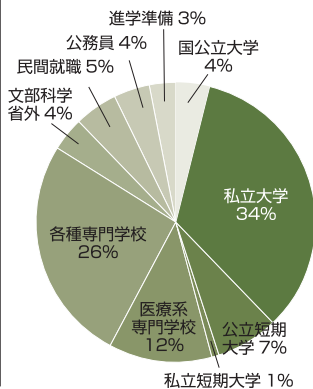
普通科特別進学コース	
国公立大学	17
私立大学	10
公立短期大学	3
私立短期大学	2
医療系専門学校	
各種専門学校	1
文部科学省外	
民間就職	
公務員	
留学	
進学準備	1
合計	34



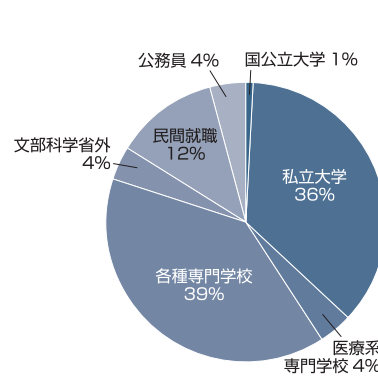
普通科進学コース	
国公立大学	19
私立大学	36
公立短期大学	10
私立短期大学	1
医療系専門学校	3
各種専門学校	5
文部科学省外	4
民間就職	1
公務員	1
留学	
進学準備	4
合計	84



普通科総合キャリアコース	
国公立大学	3
私立大学	26
公立短期大学	5
私立短期大学	1
医療系専門学校	9
各種専門学校	20
文部科学省外	3
民間就職	4
公務員	3
留学	
進学準備	2
合計	76



商業科	
国公立大学	1
私立大学	26
公立短期大学	
私立短期大学	
医療系専門学校	3
各種専門学校	29
文部科学省外	3
民間就職	9
公務員	3
留学	
進学準備	
合計	74



◇主な進学先

国公立大学

- 岩手大学
- 岩手県立大学
- 北見工業大学
- 北海道教育大学釧路校
- 北海道教育大学函館校
- 弘前大学
- 山形大学
- 宇都宮大学
- 福井大学
- 信州大学
- 釧路公立大学
- 旭川市立大学
- 青森県立保健大学
- 青森公立大学
- 秋田県立大学
- 長岡造形大学
- 名城大学
- 東北公益文科大学

- 東北工業大学
- 東北福祉大学
- 東北文化学園大学
- 秋田看護福祉大学
- 医療創生大学
- 群馬パース大学
- 育英大学
- 城西大学
- 城西国際大学
- 千葉商科大学
- 国土館大学
- 駒沢女子大学
- 昭和女子大学
- 大正大学
- 拓殖大学
- 帝京大学
- 東京経済大学
- 東京農業大学
- 東洋大学
- 日本大学
- 日本女子体育大学

私立大学

- 盛岡大学
- 富士大学
- 岩手医科大学
- 岩手保健医療大学
- 札幌学院大学
- 青森大学
- 八戸学院大学
- 弘前医療福祉大学
- 仙台大学
- 東北学院大学

公立短期大学

- 岩手県立大学盛岡短期大学部
- 岩手県立大学宮古短期大学部

私立短期大学

- 盛岡大学短期大学部
- 仙台青葉学院短期大学
- 仙台赤門短期大学

医療系専門学校

- 岩手県立一関高等看護学院
- 岩手県立二戸高等看護学院
- 岩手看護専門学校
- 花巻高等看護専門学校
- 岩手リハビリテーション学院
- 盛岡医療大学校（看護）
- 岩手医科大学医療専門学校
- 仙台総合医療大学校

各種専門学校

- 上野法律ビジネス専門学校
- 大原ビジネス公務員専門学校盛岡校
- 盛岡公務員法律専門学校
- 盛岡情報ビジネス&デザイン専門学校
- 盛岡医療福祉スポーツ専門学校
- 北日本医療福祉専門学校
- 盛岡医療大学校
- 北日本ハイテクニカルクッキングカレッジ
- 北日本ヘア・スタイリストカレッジ
- 盛岡ヘアメイク専門学校
- 北上コンピューターアカデミー
- 盛岡情報ITクリエイター専門学校
- 盛岡ペットワールド専門学校
- 東北電子専門学校
- 仙台大原簿記情報公務員専門学校
- 仙台工科専門学校
- 仙台ECO動物海洋専門学校
- 仙台リゾート&スポーツ専門学校
- 文化服装学院
- 東京デザインテクノロジーセンター専門学校
- 東日本航空専門学校

◇主な就職先

- 日本工学院八王子専門学校
- 専門学校東京ビジュアルアーツ・アカデミー
- 新東京歯科技工士学校

文部科学省管轄外

- 岩手県立産業技術短期大学校
- 岩手県立二戸高等技術専門学校

民間就職（県内）

- 株式会社東北工商
- 盛岡セイコー工業株式会社
- シミックCMO株式会社 西根工場
- 株式会社 花耶
- トヨタカローラ岩手株式会社
- 地熱エンジニアリング株式会社

民間就職（県外）

- 日本郵便株式会社 東北支社
- 東急電鉄株式会社
- NXエンジニアリング株式会社 東北支店
- 株式会社エコプラス

公務員

- 岩手県警察官B
- 岩手県職員Ⅲ種
- 仙台市職員採用試験
- 黒川地域行政事務組合
- 陸上自衛隊
- 航空自衛隊



陸上競技部

新体操部

水泳部



バスケットボール部

バレーボール部

卓球部



ソフトテニス部

サッカー部

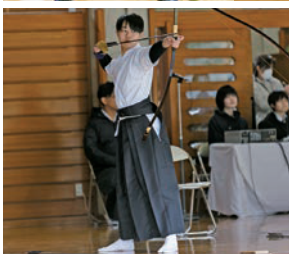
ハンドボール部



バドミントン部

柔道部

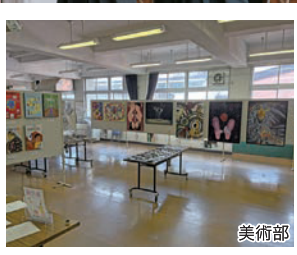
硬式野球部



弓道部

剣道部

ソフトボール部



書道部

美術部

音楽部

吹奏楽部



演劇部

文芸部

囲碁将棋部

クラシックギター部

写真部



放送部

自然科学部

茶道部

食物部

ワープロ部

