

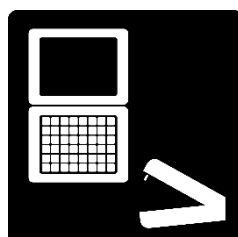
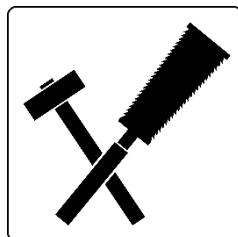
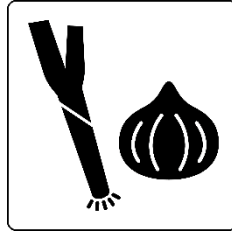
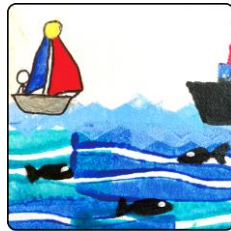
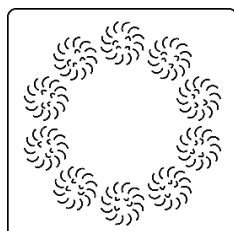
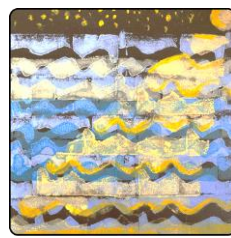
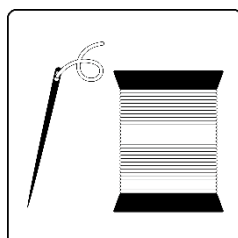


# 峰南祭

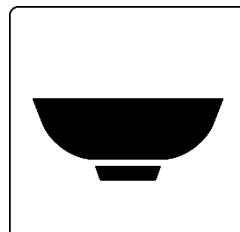
生徒会テーマ「絆」～響け 私たちの青春～

日時： 10月26日（土）午前10時～午後2時

場所： 本校 体育館 多目的ホール 各教室



○生活科学科  
（クリーニング・縫製）  
○農業技術科  
（農業・園芸）  
○加工生産科  
（木工・窯業）  
○流通・サービス科  
（清掃・事務）  
○1学年



\*デザイン画:選択キャリア芸術生徒 \*題字 佐藤朱莉

各科・1学年の製品販売、各学年作品展示  
文化部発表・展示 福祉事業所の出店 等

\* お問い合わせ ☎019-639-8515 副校長まで

# 岩手県立盛岡峰南高等支援学校

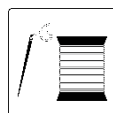


## ～ 令和6年度峰南祭内容 & タイムテーブル ～

10:00	一般公開開始	(体育館、会議室、教室他)
10:20～10:50	合唱部・キャリア器楽のステージ発表	(多目的ホール)
10:50～11:20	1学年 ステージ発表	(多目的ホール)
12:50～13:20	合唱部・キャリア器楽のステージ発表	(多目的ホール)
13:20～13:50	1学年 ステージ発表	(多目的ホール)
14:00	一般公開終了	

## ～ 各科紹介 ～

### 生活科学科



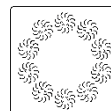
- ・ロール機、プレス機体験
- ・裂織り製作体験
- ・製品販売



### 農産技術科



- ・リース製作体験  
\*盛岡市森林づくりイノベーション事業協賛



- ・野菜、花、ドライフラワー製品販売

### 加工生産科



- ・木工体験
- ・窯業体験
- ・製品販売



### 流通・サービス科



- ・清掃体験  
(ポリッシャー・窓)
- ・製品販売



### 1学年



- ・実習製品販売
- ・実習成果発表
- ・合唱

### その他

- ・文化部発表及び作品展示
- ・福祉事業所、作業所の出店
- ・習字、俳句等の展示
- ・寄宿舍同好会の作品展示
- ・アビリンピック報告
- ・復興学習の展示