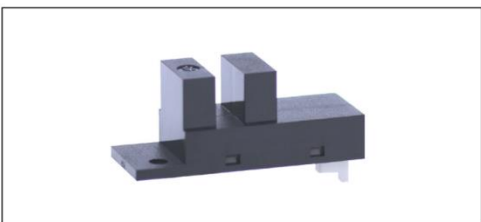


令和8年度高校生ものづくりコンテスト2026 東北大会 兼 全国大会予選会 電子回路組立部門課題  
部品について

競技内容については全国大会に準じていますが、下記の使用部品については変更、又は同等品となっておりますのでご了承下さい。※ プログラム課題の事前公開2問については後日の公表となります。

\*\*\*\*\*  
・フォトインタラプタ KI1138-AA・・・東北大会課題P2「ク 制御対象制御対象回路基板⑥とケーブルEで接続



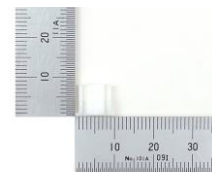
■概要 Description  
KI1138 は、外側にケースカバー、内側に検出用スリットをもつ2重構造の防塵型、2ビームフォトIC出力の小型透過型フォトセンサです。

するフォトインタラプタは、KI1138-AA（販売：秋月電子通商）を使用する。なお、出力はVout1（2番ピン）を使用すること。」

※ コネクタは、PAコネクタハウジング4P PAP-04V-Sで接続できます。

表

裏



・コネクタ X G4M-1030(同等品)・・・東北大会課題 P1「入力回路部品一覧」に表示。

大会ではオス側コネクタのみ支給。今回はメス側も参考として送付する。

オス側の特徴

- 2.54mm ピッチ
- 2列
- 10ピン
- 基板実装（スルーホール）

他、参加校で嵌合(かんごう)するケーブルA（メス側）を作成すること。

※ 送付した上記特徴に示すコネクタに嵌合すればケーブル・コネクタ形状は自由である。

参考としてケーブル側コネクタ(例)を下記に示す。



<p>○ リボンケーブルコネクタ 612 シリーズ Würth Elektronik 10極 2列</p> <ul style="list-style-type: none"> <li>• メーカー：Würth Elektronik</li> <li>• シリーズ：WR-BHD（612シリーズ）</li> <li>• 品番：61201023021</li> <li>• タイプ：IDC リボンケーブル用レセプタクル（メス）</li> <li>• 極数：10極</li> <li>• 列数：2列</li> <li>• ピッチ：2.54 mm</li> <li>• ケーブル終端方式：IDC</li> <li>• ワイヤタイプ：リボンケーブル（28AWG）</li> <li>• 特徴：極性キー、ストレインリリーフ付き</li> </ul>	
---	--

\*\*\*\*\*