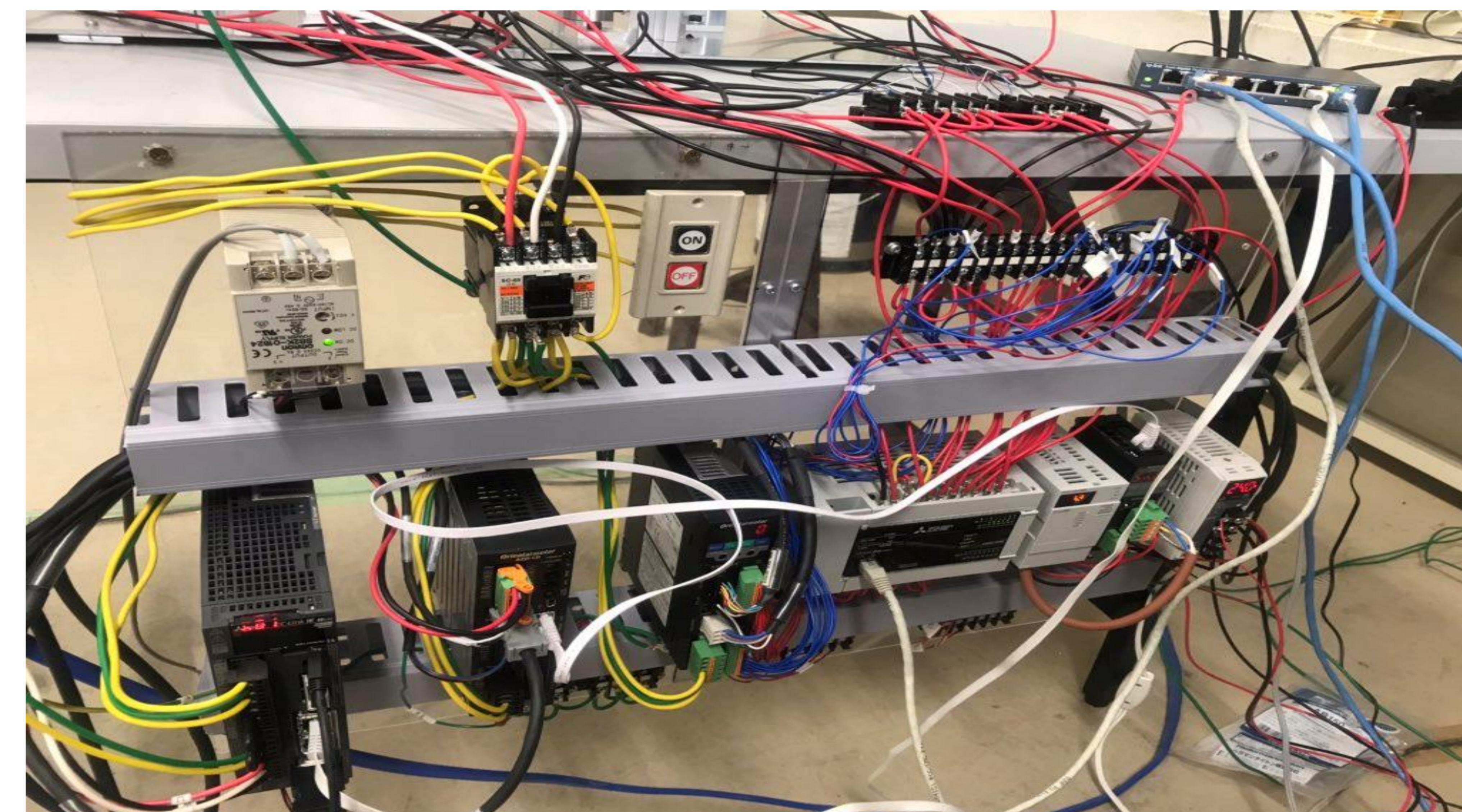
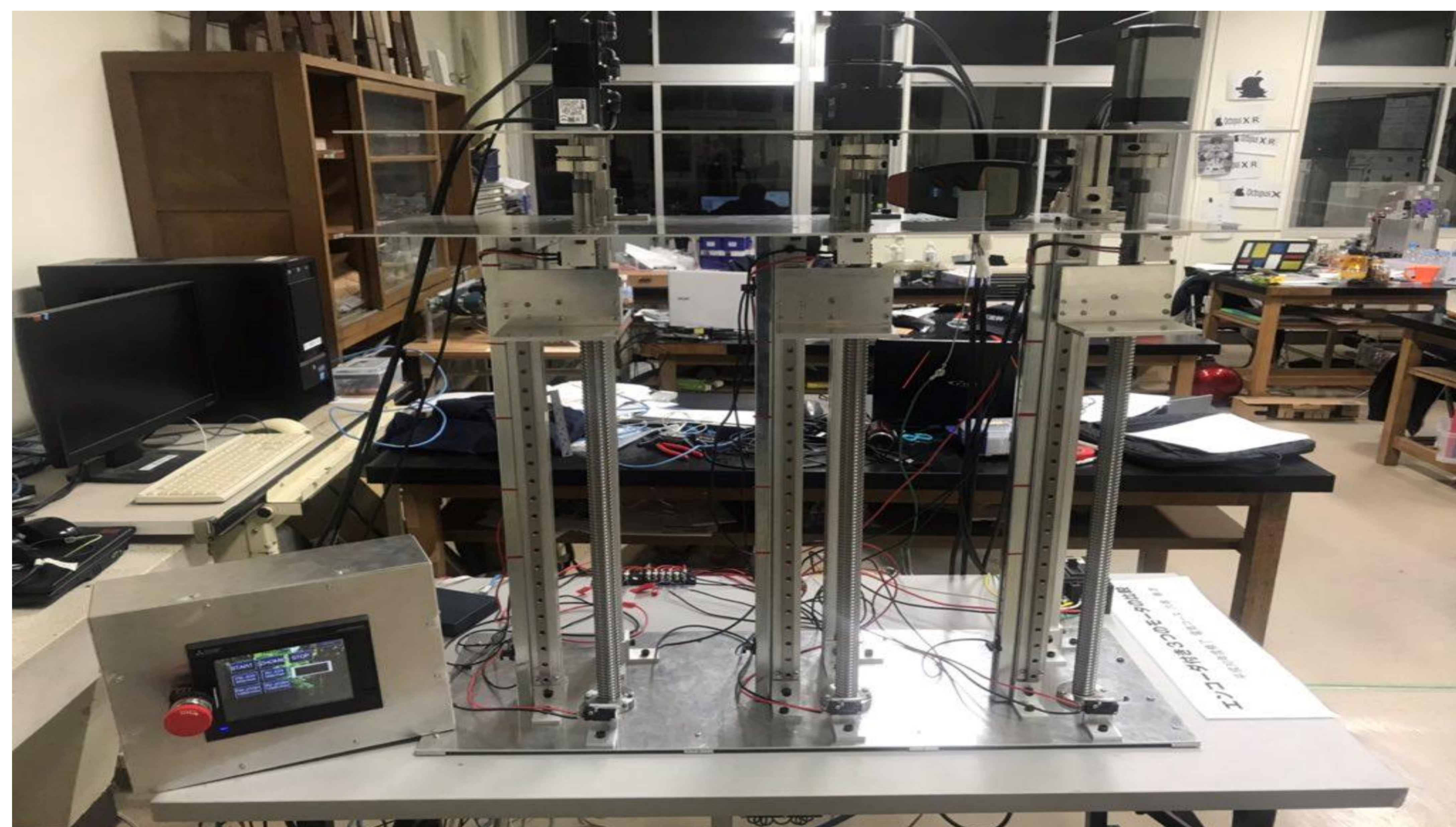


エンコーダ付きの3つのモータの比較

専攻科2年電気コース 六串幸才



【装置の動き】

3相200V使用、CC-link IEF basic, CC-link ver2, I/Oで制御1つのシーケンサで3つのモータを動かしている。モータの停止位置はタッチパネルで50mm区切りで400mmまで設定可能

【装置について】

3つのモータを異なるインターフェイスで繋ぎ、左下のタッチパネルで制御している。CC-link IE field basicなどのEthernetケーブルを使ったネットワークの構築も取り入れている

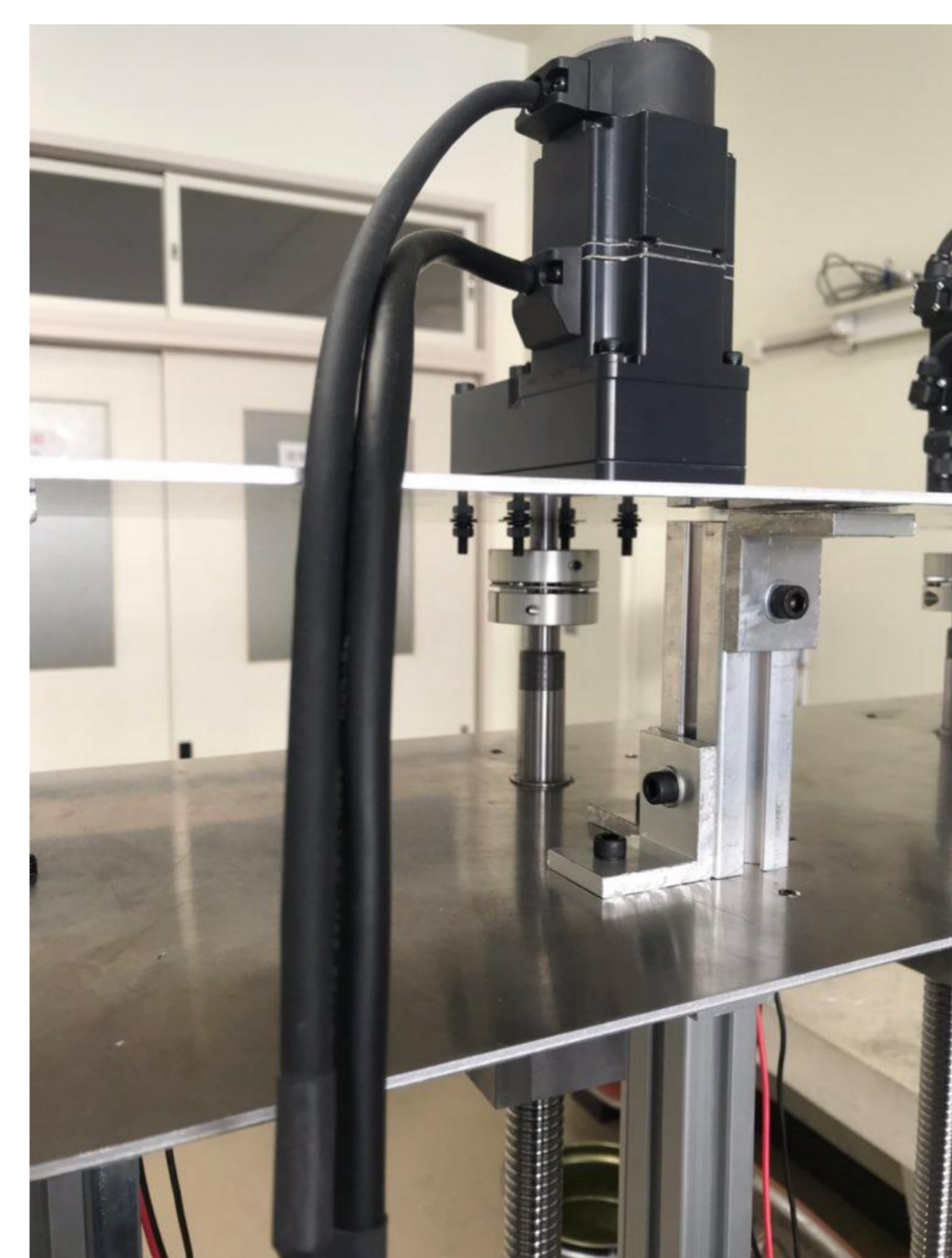
サーボモータ

ブラシレスモータ

ステッピングモータ



CC-Link IEF basic



I/O配線



CC-Link ver2.00

【タッチパネル】

3つのモータを一つずつ動かす制御と3つ同時に動かす制御が可能。左についている非常停止スイッチで動作停止できる



【比較について】

ボールねじのリードが5mmでは精度に差異は見られなかった。インターフェイスはCC-LinkIEF→CC-link→I/Oの順で配線のしやすさが違う