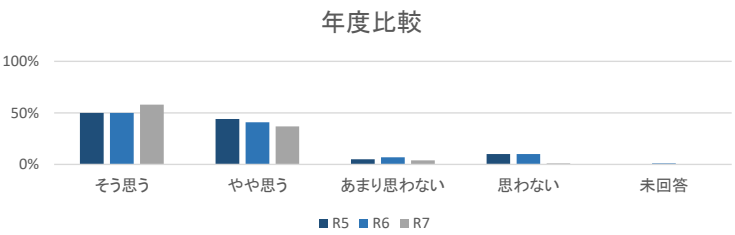


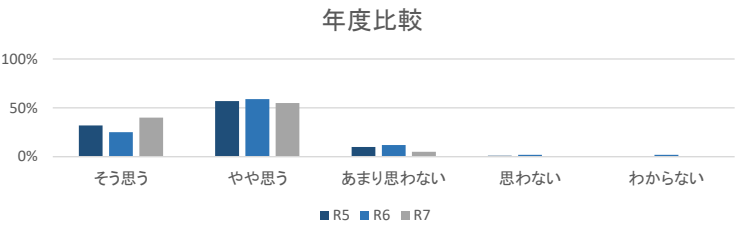
1 学校は、教育方針や努力目標、校訓を明確に示している。

	そう思う	やや思う	あまり思わない	思わない	未回答
R5	50%	44%	5%	10%	0%
R6	50%	41%	7%	10%	1%
R7	58%	37%	4%	1%	



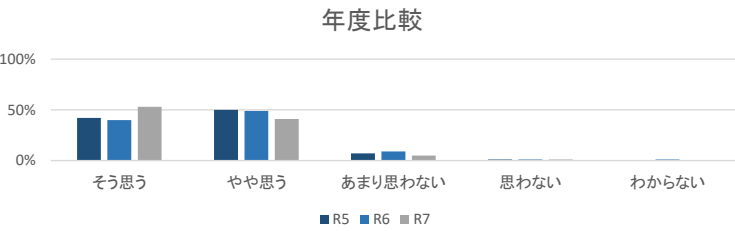
2 学校の授業内容はわかりやすく、生徒の学力を伸ばしている。（授業の内容はわかりやすく、学力も伸びている。）

	そう思う	やや思う	あまり思わない	思わない	わからない
R5	32%	57%	10%	1%	0%
R6	25%	59%	12%	2%	2%
R7	40%	55%	5%	0%	



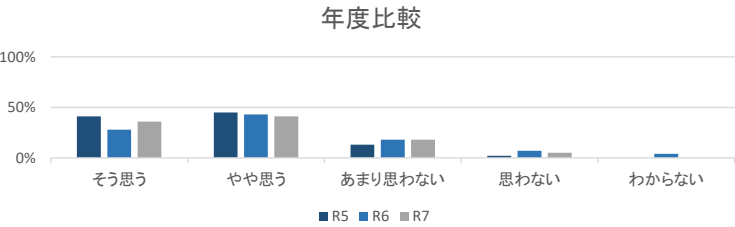
3 学校は、授業や課外に意欲を持って取り組み、自ら学ぶ姿勢を育てている。（授業や課外に意欲を持って取り組み、自ら学ぼうとしている。）

	そう思う	やや思う	あまり思わない	思わない	わからない
R5	42%	50%	7%	1%	0%
R6	40%	49%	9%	1%	1%
R7	53%	41%	5%	1%	



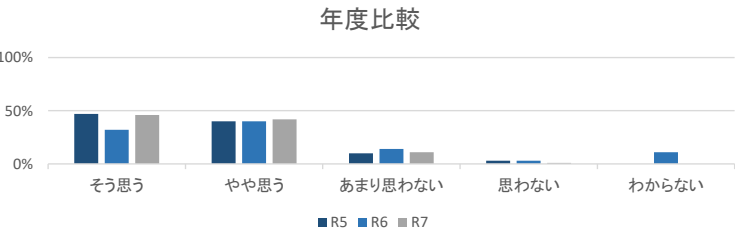
4 課題の量や内容は適切であり、学力の向上に役立っている。

	そう思う	やや思う	あまり思わない	思わない	わからない
R5	41%	45%	13%	2%	0%
R6	28%	43%	18%	7%	4%
R7	36%	41%	18%	5%	



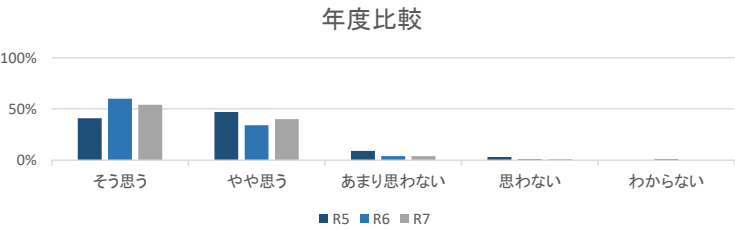
5 学校は校長通信やホームページなどで、積極的な情報発信に努めている。

	そう思う	やや思う	あまり思わない	思わない	わからない
R5	47%	40%	10%	3%	0%
R6	32%	40%	14%	3%	11%
R7	46%	42%	11%	1%	



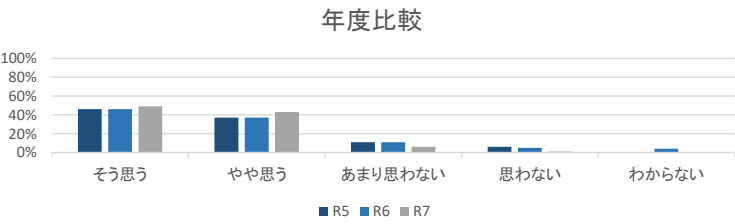
6 学校は、生徒が規律を守り、規律ある学校生活を送れるよう働きかけている。（自分は、規律を守り、規律ある学校生活を送っている。）

	そう思う	やや思う	あまり思わない	思わない	わからない
R5	41%	47%	9%	3%	0%
R6	60%	34%	4%	1%	1%
R7	54%	40%	4%	1%	



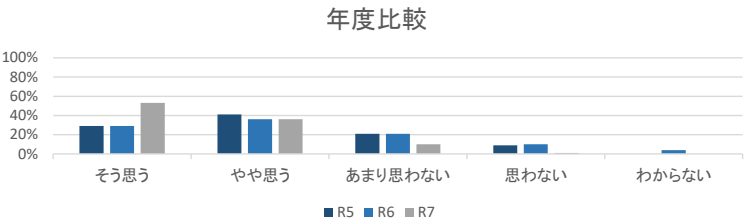
7 学校生活の中には、自分の長さを発揮できる機会がある。（自分には、よいところがあると思う。）

	そう思う	やや思う	あまり思わない	思わない	わからない
R5	46%	37%	11%	6%	0%
R6	46%	37%	11%	5%	4%
R7	49%	43%	6%	1%	



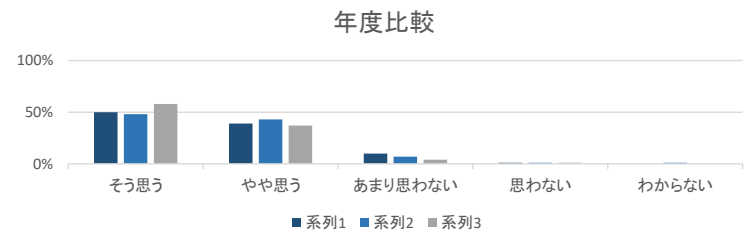
8 学校は、学習と部活動の両立を尊重している。
(自分は、学習と部活動を両立している。)

	そう思う	やや思う	あまり思わない	思わない	わからない
R5	29%	41%	21%	9%	0%
R6	29%	36%	21%	10%	4%
R7	53%	36%	10%	1%	



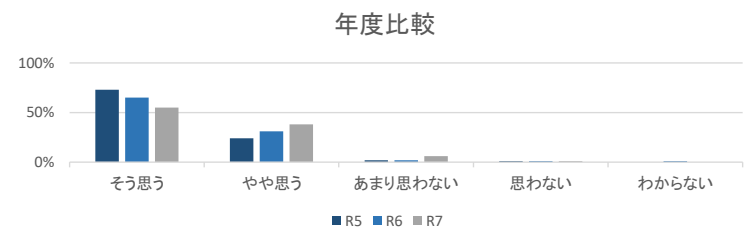
9 学校は、生徒の健康管理や交通安全指導の充実に積極的に取り組んでいる。

	そう思う	やや思う	あまり思わない	思わない	わからない
R5	50%	39%	10%	1%	0%
R6	48%	43%	7%	1%	1%
R7	58%	37%	4%	1%	



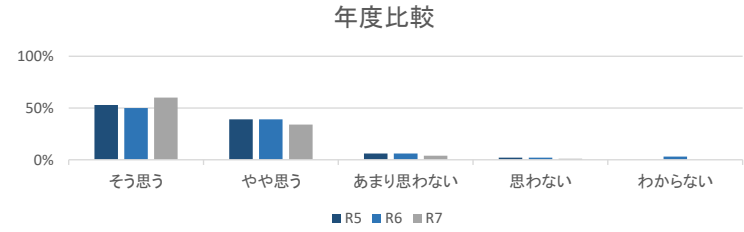
10 学校は、「自他の命」の大切さを理解させ、思いやりの心を持って生活するように働きかけている。（「自他の命」の大切さを理解し思いやりの心を持って生活している。）

	そう思う	やや思う	あまり思わない	思わない	わからない
R5	73%	24%	2%	1%	0%
R6	65%	31%	2%	1%	1%
R7	55%	38%	6%	1%	



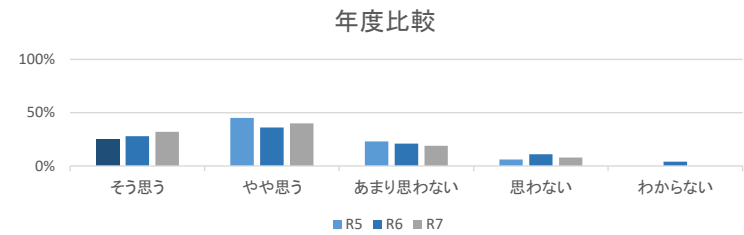
11 学校は、生徒の個性や能力を伸ばし、進路目標を実現させようと努力している。

	そう思う	やや思う	あまり思わない	思わない	わからない
R5	53%	39%	6%	2%	0%
R6	50%	39%	6%	2%	3%
R7	60%	34%	4%	1%	



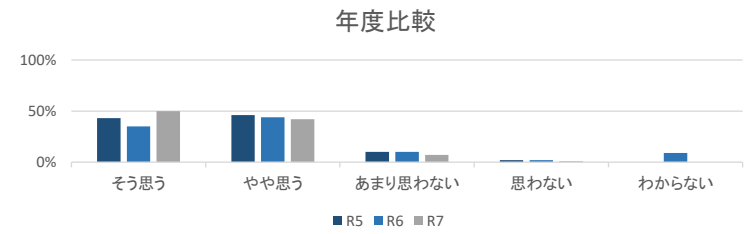
12 長期休業中の課外や模擬試験の時期及び回数は適切である。

	そう思う	やや思う	あまり思わない	思わない	わからない
R5	25%	45%	23%	6%	0%
R6	28%	36%	21%	11%	4%
R7	32%	40%	19%	8%	



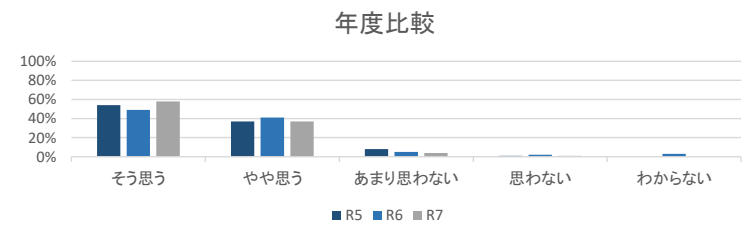
13 学校は、進路指導に関して生徒及び保護者と適切に連絡をとっている。

	そう思う	やや思う	あまり思わない	思わない	わからない
R5	43%	46%	10%	2%	0%
R6	35%	44%	10%	2%	9%
R7	50%	42%	7%	1%	



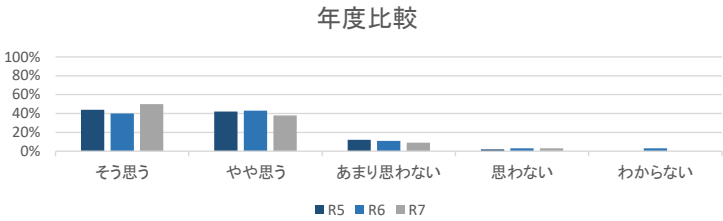
14 学校は生徒が健康で安全な学校生活を送るために積極的に努力している。

	そう思う	やや思う	あまり思わない	思わない	わからない
R5	54%	37%	8%	1%	0%
R6	49%	41%	5%	2%	3%
R7	58%	37%	4%	1%	



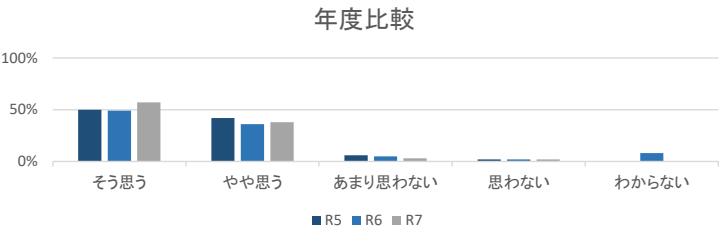
15 学校は、校地内の環境美化や整理整頓に努めている。

	そう思う	やや思う	あまり思わない	思わない	わからない
R5	44%	42%	12%	2%	0%
R6	40%	43%	11%	3%	3%
R7	50%	38%	9%	3%	



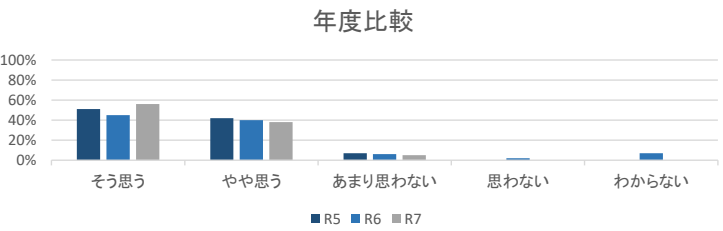
16 学校は、いじめ問題や生徒の悩みごとの相談にきちんと対応している。

	そう思う	やや思う	あまり思わない	思わない	わからない
R5	50%	42%	6%	2%	0%
R6	49%	36%	5%	2%	8%
R7	57%	38%	3%	2%	



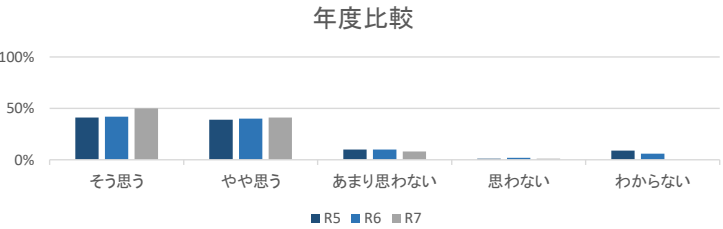
17 学校は、家庭連絡や情報提供を適切に行っている。

	そう思う	やや思う	あまり思わない	思わない	わからない
R5	51%	42%	7%	0%	0%
R6	45%	40%	6%	2%	7%
R7	56%	38%	5%	0%	



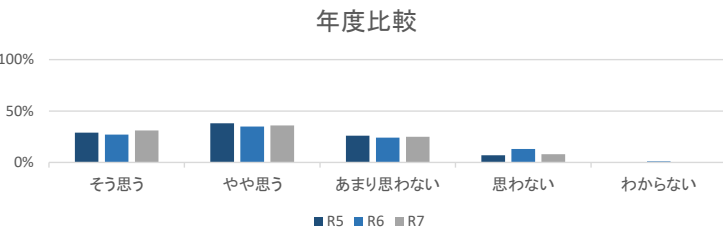
18 学校は学校公開や地域との連携など開かれた学校づくりを推進している。

	そう思う	やや思う	あまり思わない	思わない	わからない
R5	41%	39%	10%	1%	9%
R6	42%	40%	10%	2%	6%
R7	50%	41%	8%	1%	



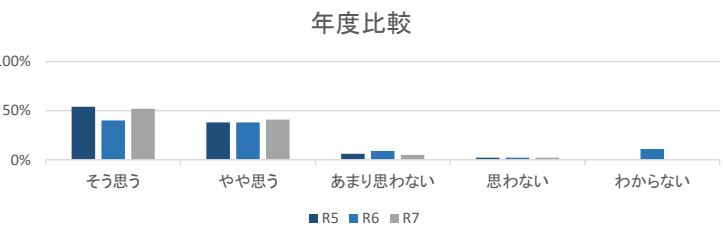
19 校内の施設や設備は利用しやすい環境である。

	そう思う	やや思う	あまり思わない	思わない	わからない
R5	29%	38%	26%	7%	0%
R6	27%	35%	24%	13%	1%
R7	31%	36%	25%	8%	



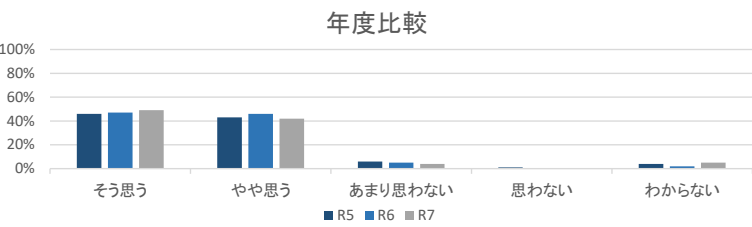
20 本校に入学してよかったと思う。

	そう思う	やや思う	あまり思わない	思わない	わからない
R5	54%	38%	6%	2%	0%
R6	40%	38%	9%	2%	11%
R7	52%	41%	5%	2%	



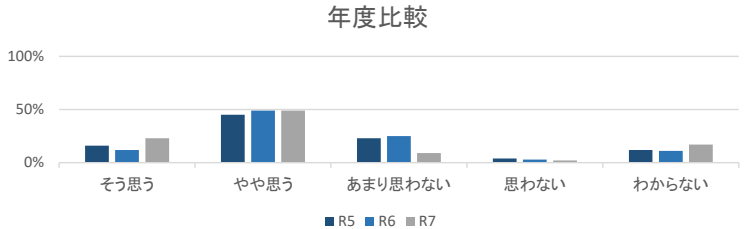
1 学校は、教育方針や努力目標、校訓を明確に示している。

	そう思う	やや思う	あまり思わない	思わない	わからない
R5	46%	43%	6%	1%	4%
R6	47%	46%	5%	0%	2%
R7	49%	42%	4%	0%	5%



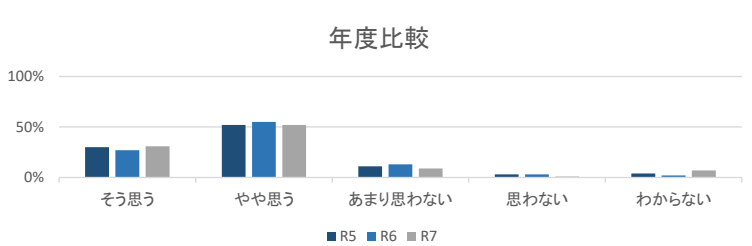
2 授業の内容はわかりやすく、学力も伸びている。

	そう思う	やや思う	あまり思わない	思わない	わからない
R5	16%	45%	23%	4%	12%
R6	12%	49%	25%	3%	11%
R7	23%	49%	9%	2%	17%



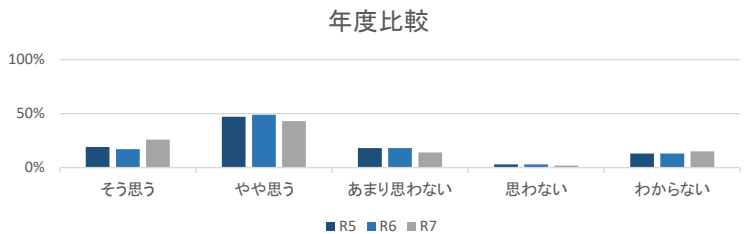
3 学校は、生徒が事業や課外に意欲を持って取り組み、自ら学ぶ姿勢を育てている。（生徒は授業や課外に意欲を持って取り組み、自ら学ぶとしている。）

	そう思う	やや思う	あまり思わない	思わない	わからない
R5	30%	52%	11%	3%	4%
R6	27%	55%	13%	3%	2%
R7	31%	52%	9%	1%	7%



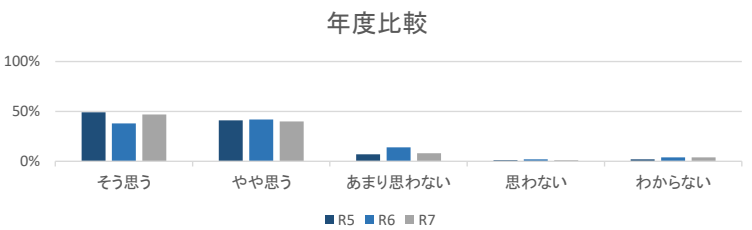
4 課題の量や内容は適切であり、学力の向上に役立っている。

	そう思う	やや思う	あまり思わない	思わない	わからない
R5	19%	47%	18%	3%	13%
R6	17%	49%	18%	3%	13%
R7	26%	43%	14%	2%	15%



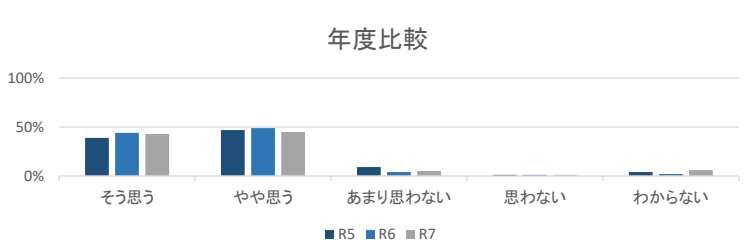
5 学校は校長通信やホームページなどで積極的な情報発信に努めている。

	そう思う	やや思う	あまり思わない	思わない	わからない
R5	49%	41%	7%	1%	2%
R6	38%	42%	14%	2%	4%
R7	47%	40%	8%	1%	4%



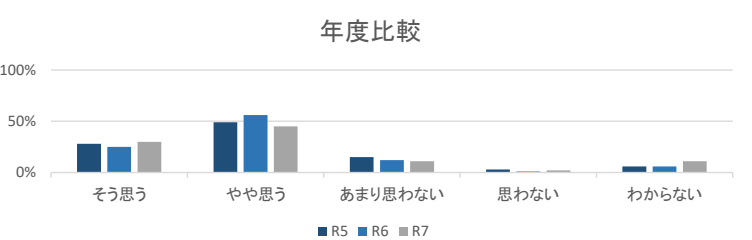
6 学校は、生徒が規律を守り、規律ある学校生活を送れるよう働きかけている。（生徒は、規律を守り、規律ある学校生活を送っている。）

	そう思う	やや思う	あまり思わない	思わない	わからない
R5	39%	47%	9%	1%	4%
R6	44%	49%	4%	1%	2%
R7	43%	45%	5%	1%	6%



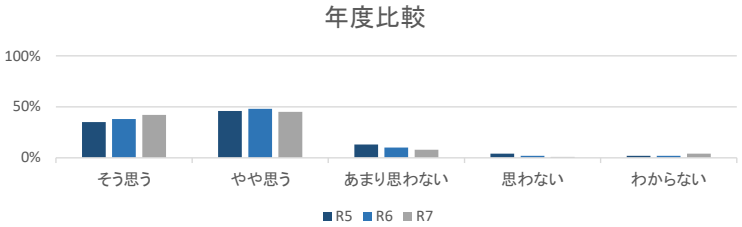
7 学校生活の中には、生徒個々の良さを発揮する機会がある。（生徒は自己肯定感を持って生活している）

	そう思う	やや思う	あまり思わない	思わない	わからない
R5	28%	49%	15%	3%	6%
R6	25%	56%	12%	1%	6%
R7	30%	45%	11%	2%	11%



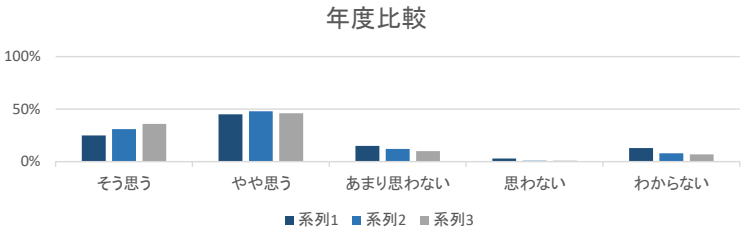
8 学校は、生徒の学習と部活動の両立を尊重している。（生徒は、学習と部活動を両立している。）

	そう思う	やや思う	あまり思わない	思わない	わからない
R5	35%	46%	13%	4%	2%
R6	38%	48%	10%	2%	2%
R7	42%	45%	8%	1%	4%



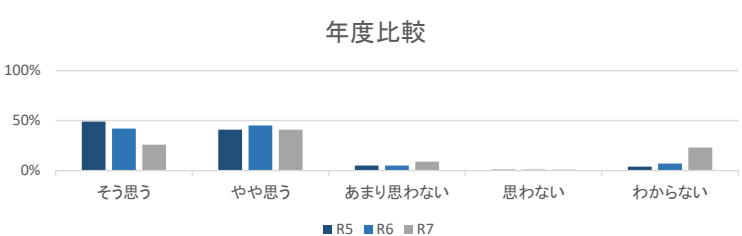
9 学校は、生徒の健康管理や交通安全指導の充実に積極的に取り組んでいる。

	そう思う	やや思う	あまり思わない	思わない	わからない
R5	25%	45%	15%	3%	13%
R6	31%	48%	12%	1%	8%
R7	36%	46%	10%	1%	7%



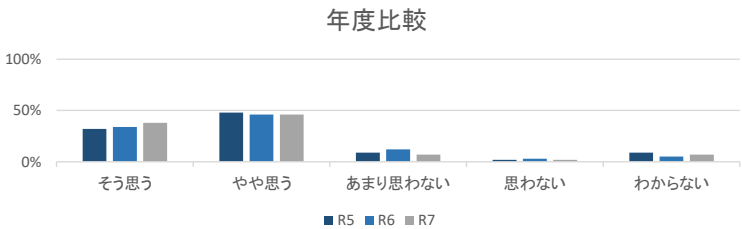
10 学校は、生徒に「自他の命」の大切さを理解させ、思いやりの心を持って生活するように働きかけている。（生徒は、「自他の命」の大切さを理解し、思いやりの心を持って生活している。）

	そう思う	やや思う	あまり思わない	思わない	わからない
R5	49%	41%	5%	1%	4%
R6	42%	45%	5%	1%	7%
R7	26%	41%	9%	1%	23%



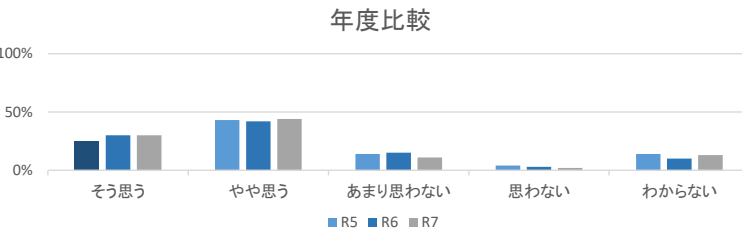
11 学校は生徒の個性能力を伸ばし進路目標を実現させようと努力している。

	そう思う	やや思う	あまり思わない	思わない	わからない
R5	32%	48%	9%	2%	9%
R6	34%	46%	12%	3%	5%
R7	38%	46%	7%	2%	7%



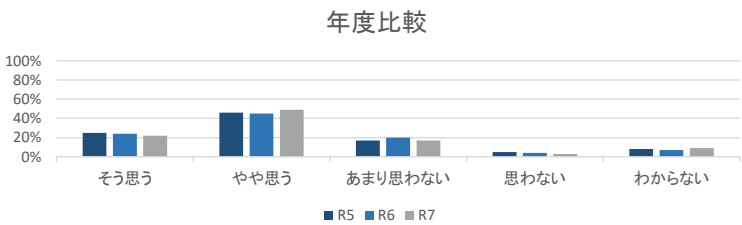
12 学校における長期休業中の課外や模擬試験の時期及び回数は適切である。

	そう思う	やや思う	あまり思わない	思わない	わからない
R5	25%	43%	14%	4%	14%
R6	30%	42%	15%	3%	10%
R7	30%	44%	11%	2%	13%



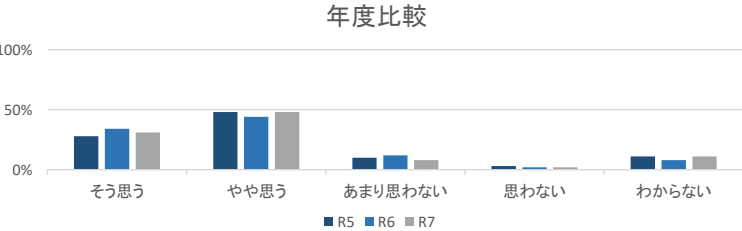
13 学校は、進路指導に関して生徒及び保護者と適切に連絡をとっている。

	そう思う	やや思う	あまり思わない	思わない	わからない
R5	25%	46%	17%	5%	8%
R6	24%	45%	20%	4%	7%
R7	22%	49%	17%	3%	9%



14 学校は、生徒が健康で安全な学校生活を送るために積極的に努力している。

	そう思う	やや思う	あまり思わない	思わない	わからない
R5	28%	48%	10%	3%	11%
R6	34%	44%	12%	2%	8%
R7	31%	48%	8%	2%	11%



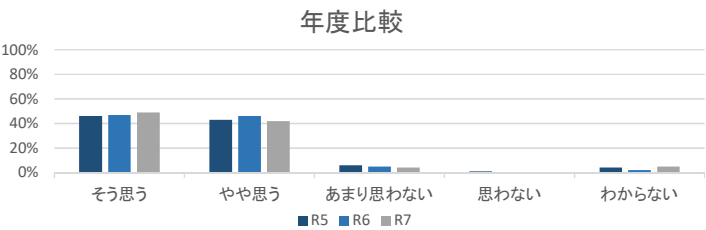
令和7年度 学校評価アンケート集計結果 年度比較（保護者対象）

令和7年11月実施

※今年度から未回答者は集計から除外した。各質問文の（ ）内はR6の文章である。回答率77.6%（490/631名）

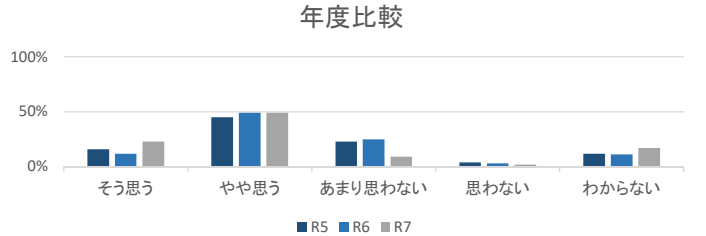
1 学校は、教育方針や努力目標、校訓を明確に示している。

	そう思う	やや思う	あまり思わない	思わない	わからない
R5	46%	43%	6%	1%	4%
R6	47%	46%	5%	0%	2%
R7	49%	42%	4%	0%	5%



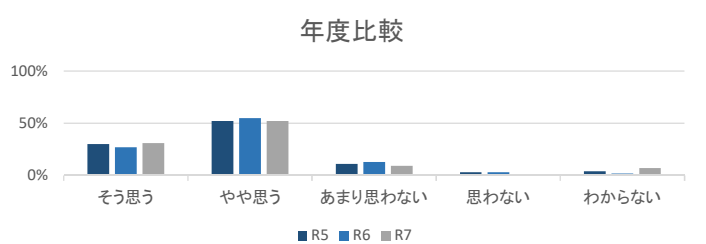
2 授業の内容はわかりやすく、生徒の学力を伸ばしている。

	そう思う	やや思う	あまり思わない	思わない	わからない
R5	16%	45%	23%	4%	12%
R6	12%	49%	25%	3%	11%
R7	23%	49%	9%	2%	17%



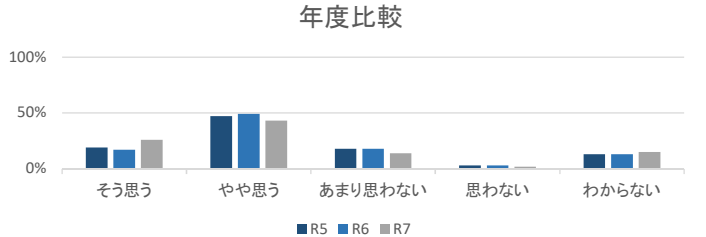
3 学校は、生徒が事業や課外に意欲を持って取り組み、自ら学ぶ姿勢を育てている。（生徒は授業や課外に意欲を持って取り組み、自ら学ぼうとしている。）

	そう思う	やや思う	あまり思わない	思わない	わからない
R5	30%	52%	11%	3%	4%
R6	27%	55%	13%	3%	2%
R7	31%	52%	9%	1%	7%



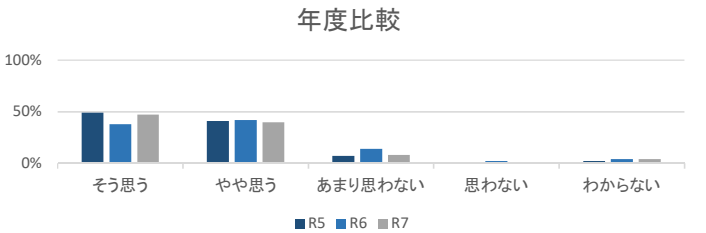
4 課題の量や内容は適切であり、学力の向上に役立っている。

	そう思う	やや思う	あまり思わない	思わない	わからない
R5	19%	47%	18%	3%	13%
R6	17%	49%	18%	3%	13%
R7	26%	43%	14%	2%	15%



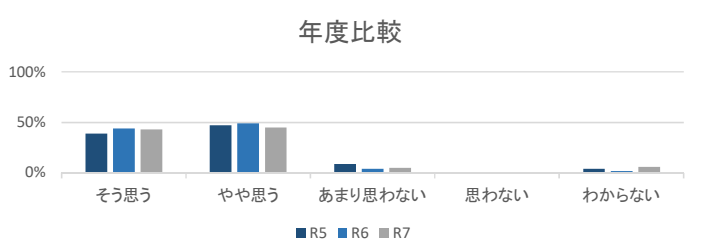
5 学校は校長通信やホームページなどで積極的な情報発信に努めている。

	そう思う	やや思う	あまり思わない	思わない	わからない
R5	49%	41%	7%	1%	2%
R6	38%	42%	14%	2%	4%
R7	47%	40%	8%	1%	4%



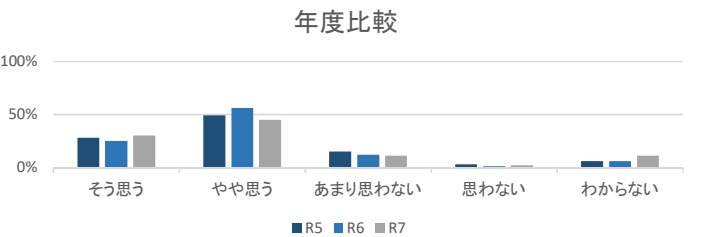
6 学校は、生徒が規律を守り、規律ある学校生活を送れるよう働きかけている。（生徒は、規律を守り、規律ある学校生活を送っている。）

	そう思う	やや思う	あまり思わない	思わない	わからない
R5	39%	47%	9%	1%	4%
R6	44%	49%	4%	1%	2%
R7	43%	45%	5%	1%	6%



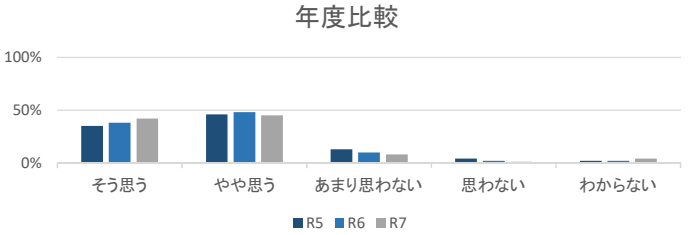
7 学校生活の中には、生徒個々の良さを発揮する機会がある。（生徒は自己肯定感を持って生活している）

	そう思う	やや思う	あまり思わない	思わない	わからない
R5	28%	49%	15%	3%	6%
R6	25%	56%	12%	1%	6%
R7	30%	45%	11%	2%	11%



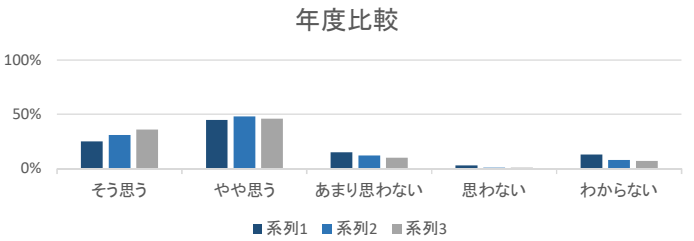
8 学校は、生徒の学習と部活動の両立を尊重している。（生徒は、学習と部活動を両立している。）

	そう思う	やや思う	あまり思わない	思わない	わからない
R5	35%	46%	13%	4%	2%
R6	38%	48%	10%	2%	2%
R7	42%	45%	8%	1%	4%



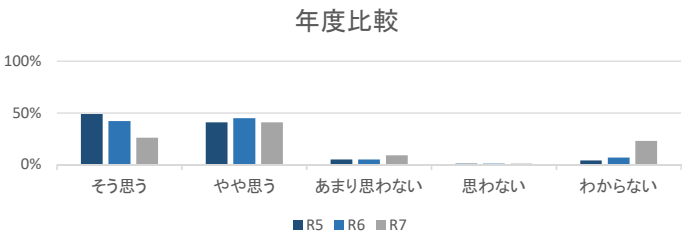
9 学校は、生徒の健康管理や交通安全指導の充実に積極的に取り組んでいる。

	そう思う	やや思う	あまり思わない	思わない	わからない
R5	25%	45%	15%	3%	13%
R6	31%	48%	12%	1%	8%
R7	36%	46%	10%	1%	7%



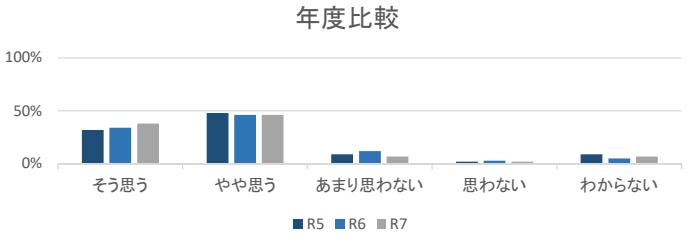
10 学校は、生徒に「自他の命」の大切さを理解させ、思いやりの心を持って生活するように働きかけている。（生徒は、「自他の命」の大切さを理解し、思いやりの心を持って生活している。）

	そう思う	やや思う	あまり思わない	思わない	わからない
R5	49%	41%	5%	1%	4%
R6	42%	45%	5%	1%	7%
R7	26%	41%	9%	1%	23%



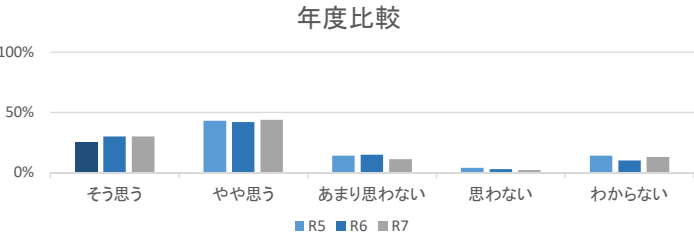
11 学校は生徒の個性能力を伸ばし進路目標を実現させようと努力している。

	そう思う	やや思う	あまり思わない	思わない	わからない
R5	32%	48%	9%	2%	9%
R6	34%	46%	12%	3%	5%
R7	38%	46%	7%	2%	7%



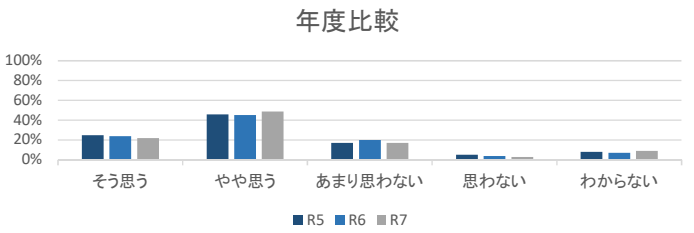
12 学校における長期休業中の課外や模擬試験の時期及び回数は適切である。

	そう思う	やや思う	あまり思わない	思わない	わからない
R5	25%	43%	14%	4%	14%
R6	30%	42%	15%	3%	10%
R7	30%	44%	11%	2%	13%



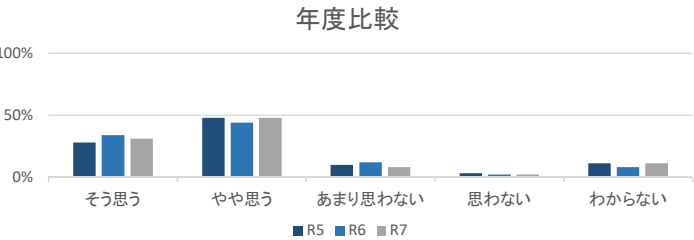
13 学校は、進路指導に関して生徒及び保護者と適切に連絡をとっている。

	そう思う	やや思う	あまり思わない	思わない	わからない
R5	25%	46%	17%	5%	8%
R6	24%	45%	20%	4%	7%
R7	22%	49%	17%	3%	9%



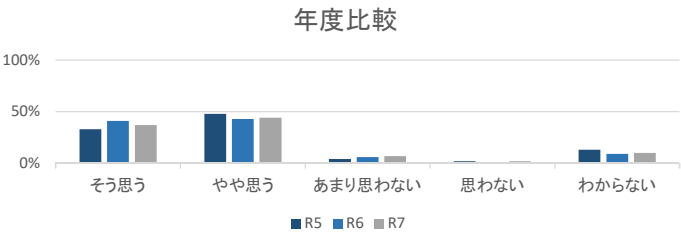
14 学校は、生徒が健康で安全な学校生活を送るために積極的に努力している。

	そう思う	やや思う	あまり思わない	思わない	わからない
R5	28%	48%	10%	3%	11%
R6	34%	44%	12%	2%	8%
R7	31%	48%	8%	2%	11%



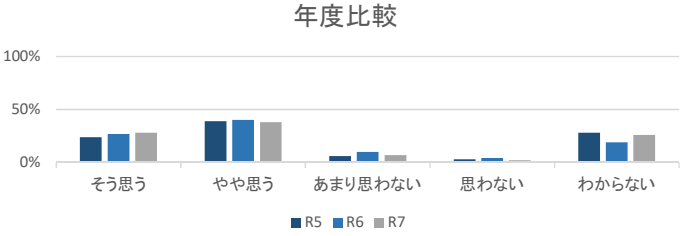
15 学校は、校地内の環境美化や整理整頓に努めている。

	そう思う	やや思う	あまり思わない	思わない	わからない
R5	33%	48%	4%	2%	13%
R6	41%	43%	6%	1%	9%
R7	37%	44%	7%	2%	10%



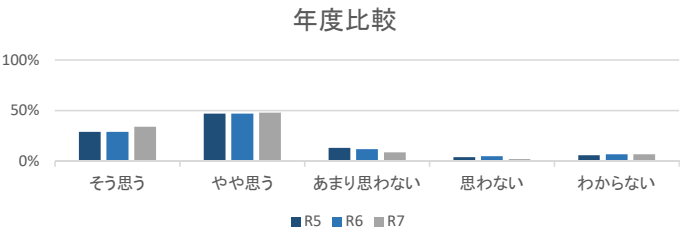
16 学校は、いじめ問題や生徒の悩み困りごとの相談にきちんと対応している。

	そう思う	やや思う	あまり思わない	思わない	わからない
R5	24%	39%	6%	3%	28%
R6	27%	40%	10%	4%	19%
R7	28%	38%	7%	2%	26%



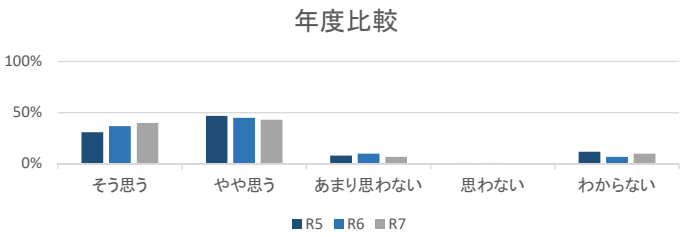
17 学校は、家庭連絡や情報提供を適切に行っている。

	そう思う	やや思う	あまり思わない	思わない	わからない
R5	29%	47%	13%	4%	6%
R6	29%	47%	12%	5%	7%
R7	34%	48%	9%	2%	7%



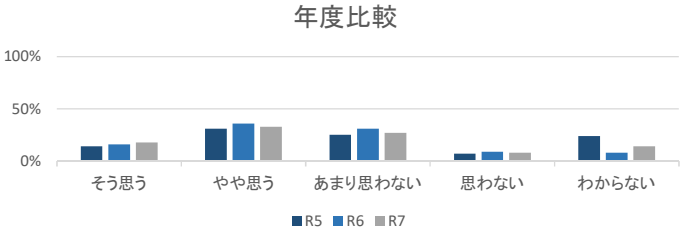
18 学校公開や地域との連携など開かれた学校づくりを推進している。

	そう思う	やや思う	あまり思わない	思わない	わからない
R5	31%	47%	8%	1%	12%
R6	37%	45%	10%	1%	7%
R7	40%	43%	7%	0%	10%



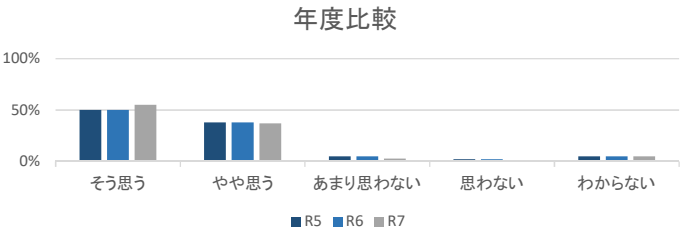
19 校内の施設や設備は利用しやすい環境である。

	そう思う	やや思う	あまり思わない	思わない	わからない
R5	14%	31%	25%	7%	24%
R6	16%	36%	31%	9%	8%
R7	18%	33%	27%	8%	14%



20 本校に入学させてよかったと思う。

	そう思う	やや思う	あまり思わない	思わない	わからない
R5	50%	38%	5%	2%	5%
R6	50%	38%	5%	2%	5%
R7	55%	37%	3%	1%	5%



令和 7 年度 学校評価アンケート（保護者対象）自由記述より

アンケートへの回答ありがとうございます。質問、要望等が複数寄せられた件につきまして、以下の通り回答いたします。

なおこの他にも多数貴重なご意見をお寄せいただきました。ありがたく今後の学校運営の参考にさせていただきます。

Q 校舎の老朽化が目立つ。洋式トイレの増設や、空調の設置等が必要ではないか。

A 校舎、体育館の改修や空調の設置については県の計画に基づき、順次行われております。緊急性の高いものは単年度で修繕等実施しているところであり、トイレの改修は県への予算措置の要望を出しているところです。なお耐震補強工事は平成 22 年度に実施済です。

Q 学校からのプリントが届かない。逆に Classi 閲覧に手間がかかるためプリントで配布してほしい。

A 本校ではご家庭へ連絡事項を漏れなく周知することとペーパーレス化を鑑み、プリントでの配付と Classi による配信の二通りで実施しております。配信でご案内しているものについてもご希望があればプリントで配付いたしますので、お子様を通じ担任等へお知らせください。なお Classi ではご子弟の模試結果の閲覧も可能です。

Q 生徒の自転車マナーについて危険を感じることもある。

A 生徒への交通安全指導は教員によるルールの周知や下校指導の他にも、PTA 役員による巡回活動や警察、地域の防犯協会の皆様のご協力もいただきながら、安全指導を実施しているところですが、ご指摘の通り、ヘルメット未着用や右側通行など危険行動も散見されております。R8 年度からの自転車の交通違反の罰則強化の導入も見据え、引き続き交通安全の啓蒙について取り組んで参ります。ご家庭におかれましても、自身と周囲への安全確保についてのお声かけをお願いいたします。

Q 制服を変更してはどうか。

A 制服の変更については定期的に在校生に意向調査を行った上、現行の制服できております。今後も生徒の意向を踏まえながら変更も視野に入れて検討していきたいと思っております。

Q 課題等が多く部活動との両立が大変そう。

A 授業が終わると部活動と進路目標の実現のための各教科の課題への取り組みと、各自で時間の確保をして過ごす時間となります。学校では課題等が集中しすぎないように各教科間で調整したり、時間を有効に活用して両立がなされるよう助言したりしております。ご家庭でのサポートも引き続きお願いいたします。

Q 購買の充実をしてほしい。

A 本校では、補食としてパンの自動販売機を設置しております。原則として昼食等のご持参いただきますようお願いいたします。