

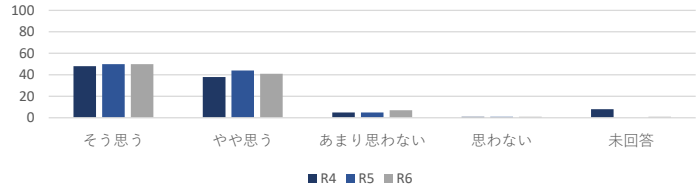
令和6年度 学校評価アンケート集計結果 年度比較（生徒対象）

令和6年11月実施

1 学校は、教育方針や努力目標、校訓を明確に示している。

	そう思う	やや思う	あまり思わない	思わない	未回答
R4	48	38	5	1	8
R5	50	44	5	1	0
R6	50	41	7	1	1

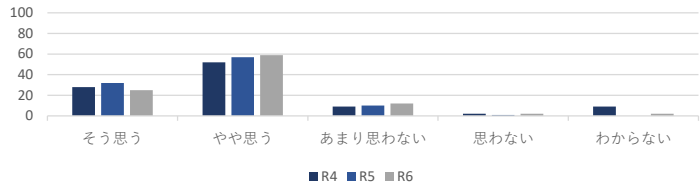
年度比較



2 授業の内容はわかりやすく、学力も伸びている。

	そう思う	やや思う	あまり思わない	思わない	わからない
R4	28	52	9	2	9
R5	32	57	10	1	0
R6	25	59	12	2	2

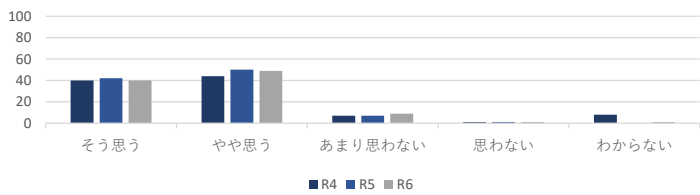
年度比較



3 授業や課外に意欲を持って取り組み、自ら学ぼうとしている。

	そう思う	やや思う	あまり思わない	思わない	わからない
R4	40	44	7	1	8
R5	42	50	7	1	0
R6	40	49	9	1	1

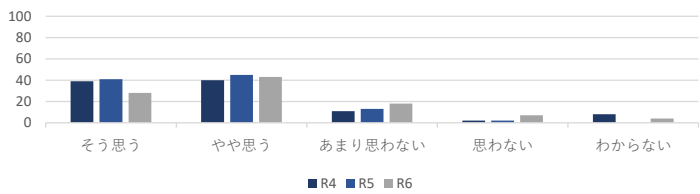
年度比較



4 課題の量や内容は適切であり、学力の向上に役立っている。

	そう思う	やや思う	あまり思わない	思わない	わからない
R4	39	40	11	2	8
R5	41	45	13	2	0
R6	28	43	18	7	4

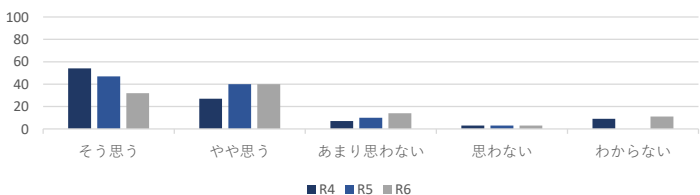
年度比較



5 学校は校長通信やホームページなどで、積極的な情報発信に努めている。

	そう思う	やや思う	あまり思わない	思わない	わからない
R4	54	27	7	3	9
R5	47	40	10	3	0
R6	32	40	14	3	11

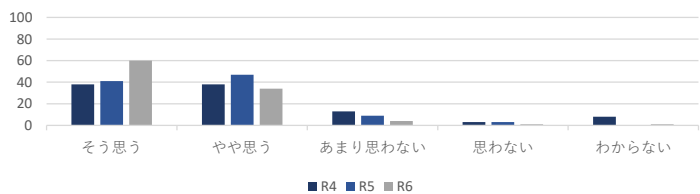
年度比較



6 自分は、規律を守り、規律ある学校生活を送っている

	そう思う	やや思う	あまり思わない	思わない	わからない
R4	38	38	13	3	8
R5	41	47	9	3	0
R6	60	34	4	1	1

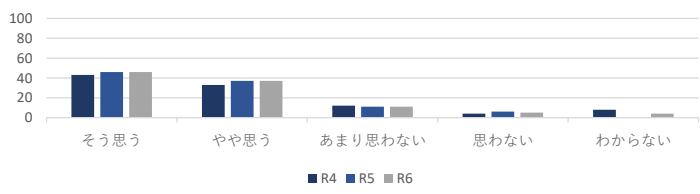
年度比較



7 自分には、よいところがあると思う。

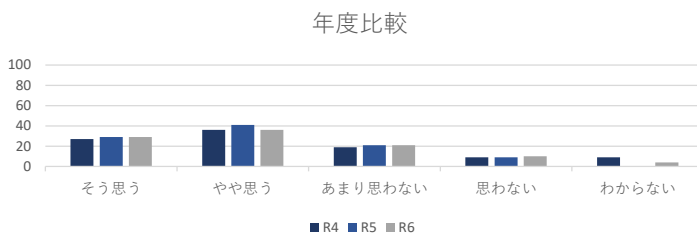
	そう思う	やや思う	あまり思わない	思わない	わからない
R4	43	33	12	4	8
R5	46	37	11	6	0
R6	46	37	11	5	4

年度比較



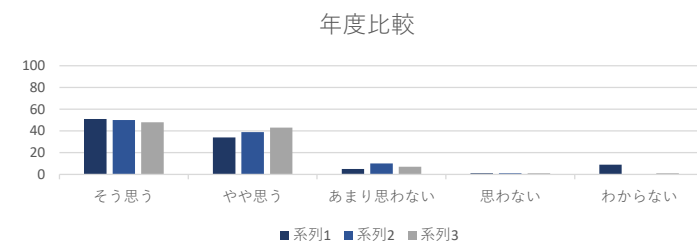
8 自分は、学習と部活動を両立している。

	そう思う	やや思う	あまり思わない	思わない	わからない
R4	27	36	19	9	9
R5	29	41	21	9	0
R6	29	36	21	10	4



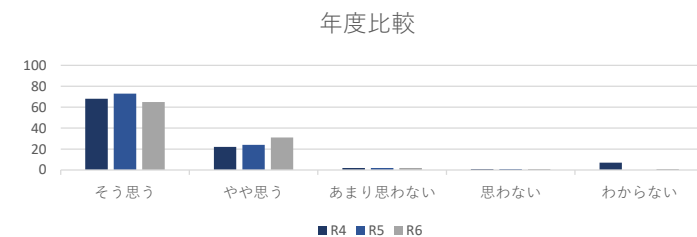
9 学校は、生徒の健康管理や交通安全指導の充実に積極的に取り組んでいる。

	そう思う	やや思う	あまり思わない	思わない	わからない
R4	51	34	5	1	9
R5	50	39	10	1	0
R6	48	43	7	1	1



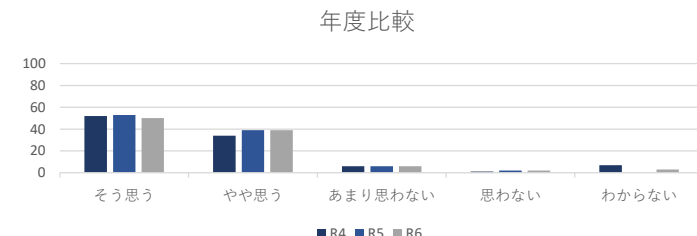
10 「自他の命」の大切さを理解し思いやりの心を持って生活している。

	そう思う	やや思う	あまり思わない	思わない	わからない
R4	68	22	2	1	7
R5	73	24	2	1	0
R6	65	31	2	1	1



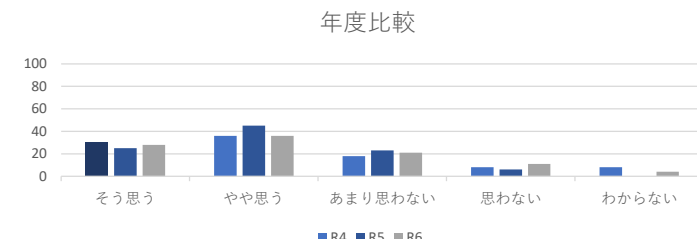
11 学校は、生徒の個性や能力を伸ばし、進路目標を実現させようと努力している。

	そう思う	やや思う	あまり思わない	思わない	わからない
R4	52	34	6	1	7
R5	53	39	6	2	0
R6	50	39	6	2	3



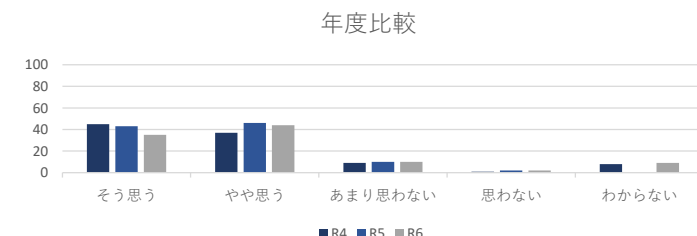
12 長期休業中の課外や模擬試験の時期及び回数は適切である。

	そう思う	やや思う	あまり思わない	思わない	わからない
R4	30	36	18	8	8
R5	25	45	23	6	0
R6	28	36	21	11	4



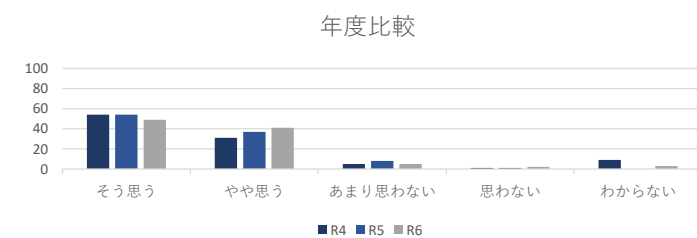
13 学校は、進路指導に関して生徒及び保護者と適切に連絡をとっている。

	そう思う	やや思う	あまり思わない	思わない	わからない
R4	45	37	9	1	8
R5	43	46	10	2	0
R6	35	44	10	2	9



14 学校は生徒が健康で安全な学校生活を送るために積極的に努力している。

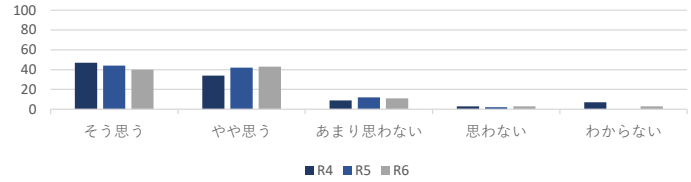
	そう思う	やや思う	あまり思わない	思わない	わからない
R4	54	31	5	1	9
R5	54	37	8	1	0
R6	49	41	5	2	3



15 学校は、校地内の環境美化や整理整頓に努めている。

	そう思う	やや思う	あまり思わない	思わない	わからない
R4	47	34	9	3	7
R5	44	42	12	2	0
R6	40	43	11	3	3

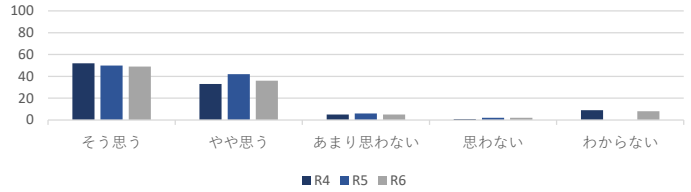
年度比較



16 学校は、いじめ問題や生徒の悩みごとの相談にきちんと対応している。

	そう思う	やや思う	あまり思わない	思わない	わからない
R4	52	33	5	1	9
R5	50	42	6	2	0
R6	49	36	5	2	8

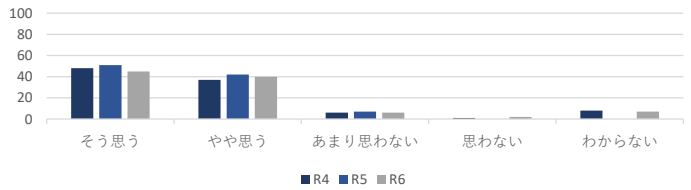
年度比較



17 学校は、家庭連絡や情報提供を適切に行っている。

	そう思う	やや思う	あまり思わない	思わない	わからない
R4	48	37	6	1	8
R5	51	42	7	0	0
R6	45	40	6	2	7

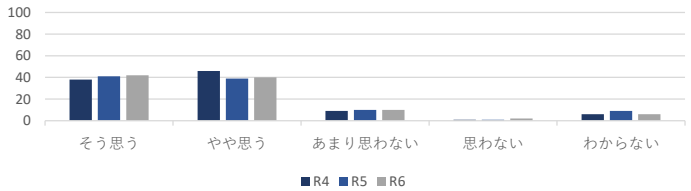
年度比較



18 学校は学校公開や地域との連携など開かれた学校づくりを推進している。

	そう思う	やや思う	あまり思わない	思わない	わからない
R4	38	46	9	1	6
R5	41	39	10	1	9
R6	42	40	10	2	6

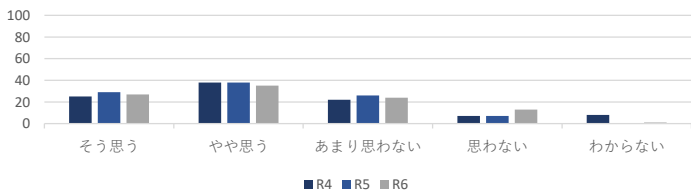
年度比較



19 校内の施設や設備は利用しやすい環境である。

	そう思う	やや思う	あまり思わない	思わない	わからない
R4	25	38	22	7	8
R5	29	38	26	7	0
R6	27	35	24	13	1

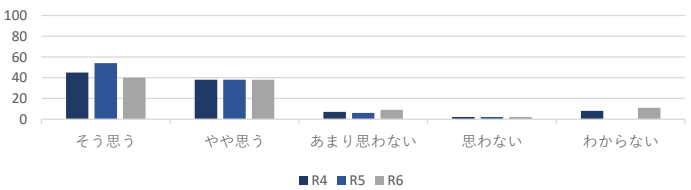
年度比較



20 本校に入学してよかったと思う。

	そう思う	やや思う	あまり思わない	思わない	わからない
R4	45	38	7	2	8
R5	54	38	6	2	0
R6	40	38	9	2	11

年度比較

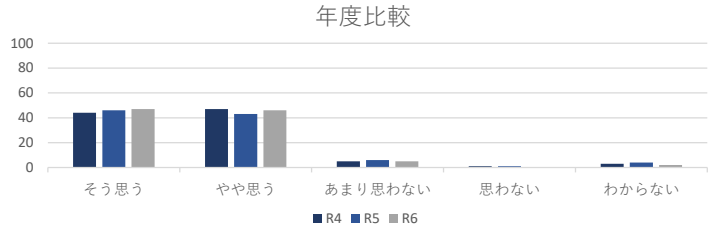


令和6年度 学校評価アンケート集計結果 年度比較（保護者対象）

令和6年11月実施

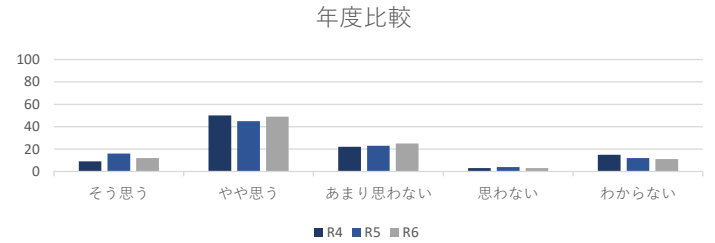
1 学校は、教育方針や努力目標、校訓を明確に示している。

	そう思う	やや思う	あまり思わない	思わない	わからない
R4	44	47	5	1	3
R5	46	43	6	1	4
R6	47	46	5	0	2



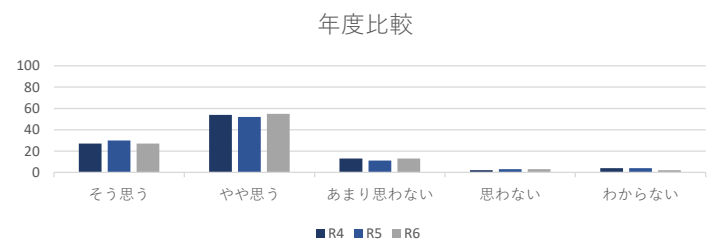
2 授業の内容はわかりやすく、学力も伸びている。

	そう思う	やや思う	あまり思わない	思わない	わからない
R4	9	50	22	3	15
R5	16	45	23	4	12
R6	12	49	25	3	11



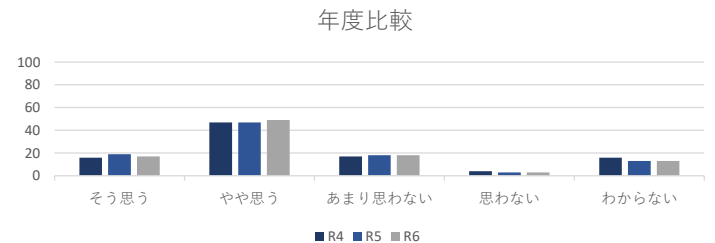
3 生徒は授業や課外に意欲を持って取り組み、自ら学ぶとしている。

	そう思う	やや思う	あまり思わない	思わない	わからない
R4	27	54	13	2	4
R5	30	52	11	3	4
R6	27	55	13	3	2



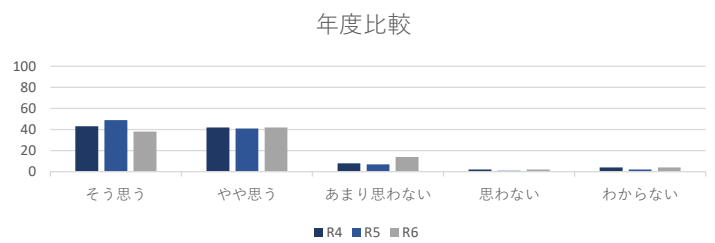
4 課題の量や内容は適切であり、学力の向上に役立っている。

	そう思う	やや思う	あまり思わない	思わない	わからない
R4	16	47	17	4	16
R5	19	47	18	3	13
R6	17	49	18	3	13



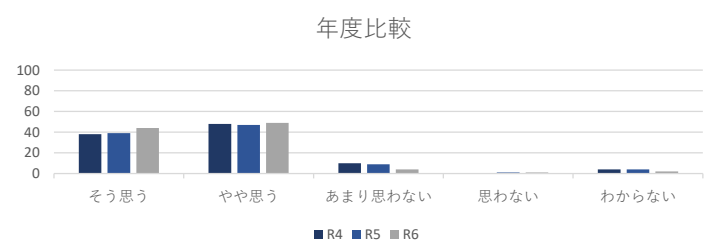
5 学校は校長通信やホームページなどで積極的な情報発信に努めている。

	そう思う	やや思う	あまり思わない	思わない	わからない
R4	43	42	8	2	4
R5	49	41	7	1	2
R6	38	42	14	2	4



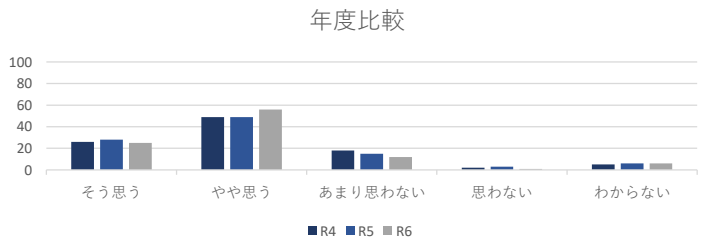
6 生徒は、規律を守り、規律ある学校生活を送っている

	そう思う	やや思う	あまり思わない	思わない	わからない
R4	38	48	10	0	4
R5	39	47	9	1	4
R6	44	49	4	1	2



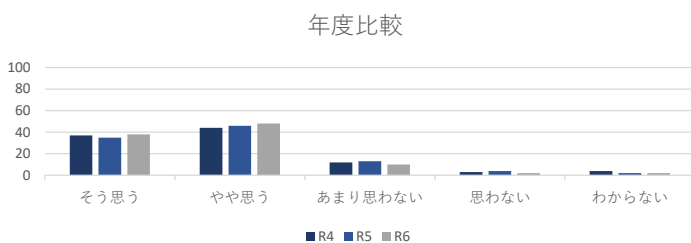
7 生徒は自己肯定感を持って生活している。（新規）

	そう思う	やや思う	あまり思わない	思わない	わからない
R4	26	49	18	2	5
R5	28	49	15	3	6
R6	25	56	12	1	6



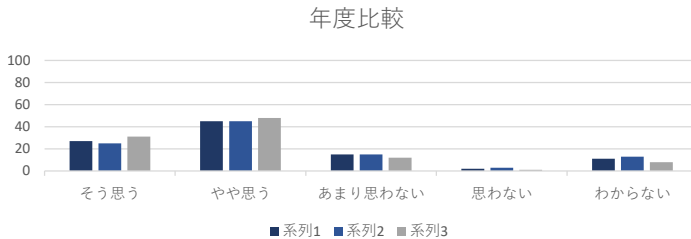
8 生徒は、学習と部活動を両立している。

	そう思う	やや思う	あまり思わない	思わない	わからない
R4	37	44	12	3	4
R5	35	46	13	4	2
R6	38	48	10	2	2



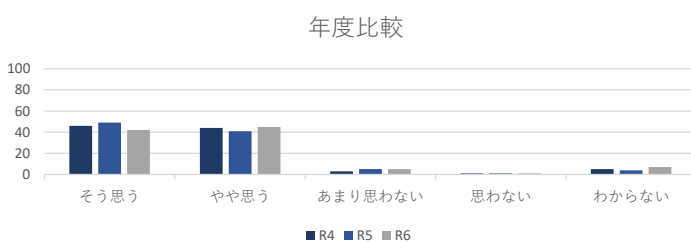
9 学校は、生徒の健康管理や交通安全指導の充実に積極的に取り組んでいる。

	そう思う	やや思う	あまり思わない	思わない	わからない
R4	27	45	15	2	11
R5	25	45	15	3	13
R6	31	48	12	1	8



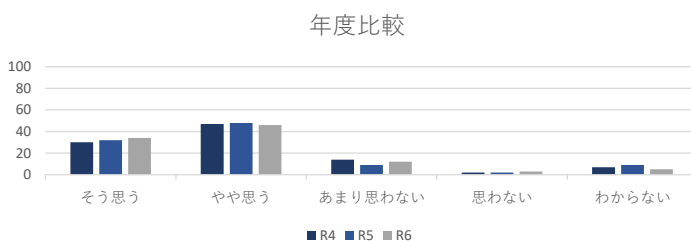
10 生徒は、「自他の命」の大切さを理解し、思いやりの心を持って生活している。

	そう思う	やや思う	あまり思わない	思わない	わからない
R4	46	44	3	1	5
R5	49	41	5	1	4
R6	42	45	5	1	7



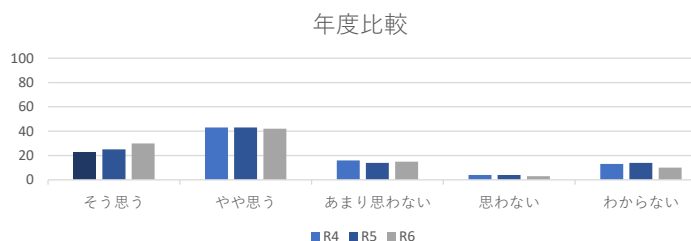
11 学校は生徒の個性能力を伸ばし進路目標を実現させようと努力している。

	そう思う	やや思う	あまり思わない	思わない	わからない
R4	30	47	14	2	7
R5	32	48	9	2	9
R6	34	46	12	3	5



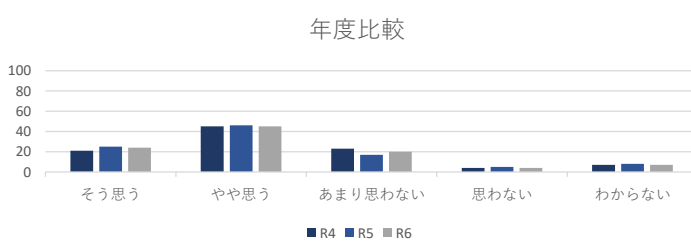
12 長期休業中の課外や模擬試験の時期及び回数は適切である。

	そう思う	やや思う	あまり思わない	思わない	わからない
R4	23	43	16	4	13
R5	25	43	14	4	14
R6	30	42	15	3	10



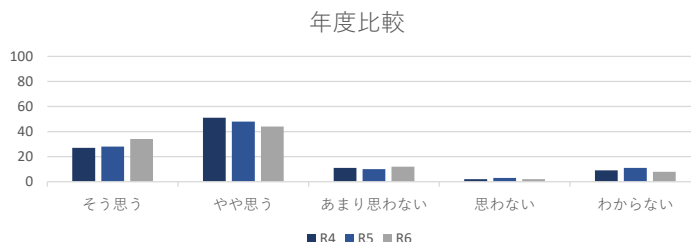
13 学校は、進路指導に関して生徒及び保護者と適切に連絡をとっている。

	そう思う	やや思う	あまり思わない	思わない	わからない
R4	21	45	23	4	7
R5	25	46	17	5	8
R6	24	45	20	4	7



14 生徒が健康安全な学校生活を送るために積極的に努力している。

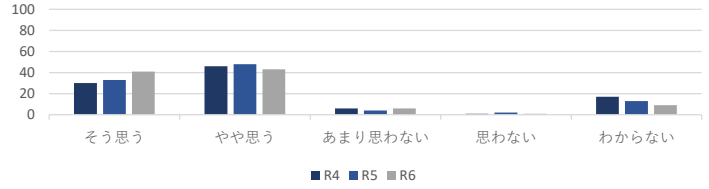
	そう思う	やや思う	あまり思わない	思わない	わからない
R4	27	51	11	2	9
R5	28	48	10	3	11
R6	34	44	12	2	8



15 学校は、校地内の環境美化や整理整頓に努めている。

	そう思う	やや思う	あまり思わない	思わない	わからない
R4	30	46	6	1	17
R5	33	48	4	2	13
R6	41	43	6	1	9

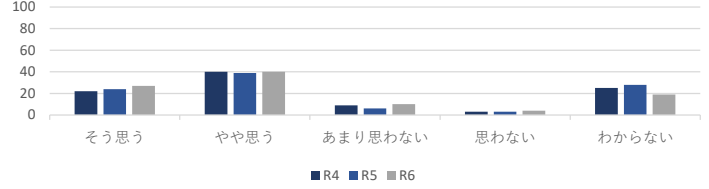
年度比較



16 学校は、いじめ問題や生徒の悩み困りごとの相談にきちんと対応している。

	そう思う	やや思う	あまり思わない	思わない	わからない
R4	22	40	9	3	25
R5	24	39	6	3	28
R6	27	40	10	4	19

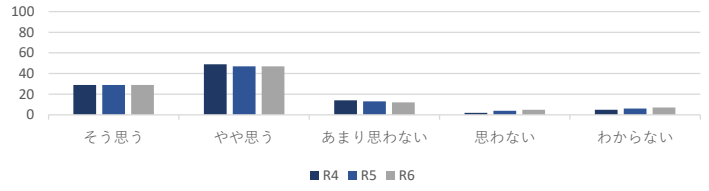
年度比較



17 学校は、家庭連絡や情報提供を適切に行っている。

	そう思う	やや思う	あまり思わない	思わない	わからない
R4	29	49	14	2	5
R5	29	47	13	4	6
R6	29	47	12	5	7

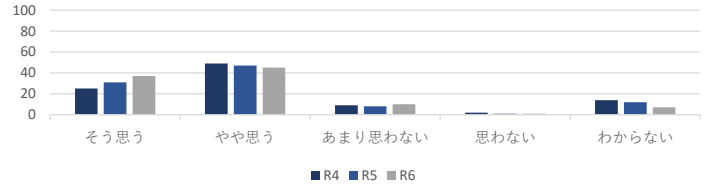
年度比較



18 学校公開や地域との連携など開かれた学校づくりを推進している。

	そう思う	やや思う	あまり思わない	思わない	わからない
R4	25	49	9	2	14
R5	31	47	8	1	12
R6	37	45	10	1	7

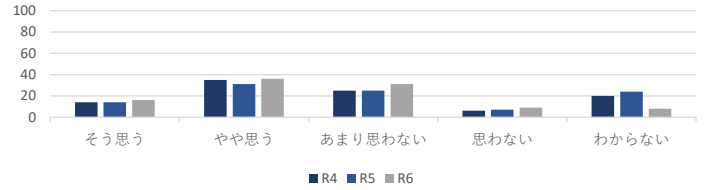
年度比較



19 校内の施設や設備は利用しやすい環境である。

	そう思う	やや思う	あまり思わない	思わない	わからない
R4	14	35	25	6	20
R5	14	31	25	7	24
R6	16	36	31	9	8

年度比較



20 本校に入学させてよかったと思う。

	そう思う	やや思う	あまり思わない	思わない	わからない
R4	49	37	6	2	6
R5	50	38	5	2	5
R6	50	38	5	2	5

年度比較

