

釜石祥雲

学校報 No. 16
発行：平成25年7月4日
釜石祥雲支援学校

特

別支援学校PTA連合会総会・研究協議会が6月21日(金)、盛岡市都南公民館において行われました。

本校からは、佐野PTA会長、北田さん、材津さん、菊池さんが参加しました。

7月発行の五葉松に詳しい報告が掲載されますが、午後の研究協議会では佐野PTA会長さんが本校の施設設備の現状、高等部釜石高校移設について説明し、将来の移転・新築を目指していきたいと発言しました。

盛岡みたけ支援学校二戸分教室では、福岡中学校内に二戸分教室中学部が設置されたこともあり、奥中山校PTAから独立することになりました。各校のPTA活動の工夫点についても発表がありました。



義

援金をお渡しします。

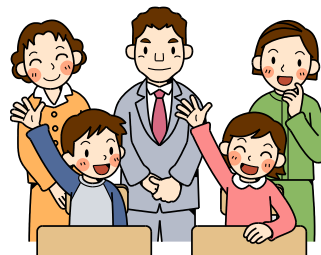
これまで各方面からいただいた義援金の活用について、ご意見をいただきました。防災関係の備蓄や必要物品の購入などの計画を進めるほかに、PTA総会でお話したように、各ご家庭に義援金として、配分いたします。

担任を通して、7月16日(火)～7月26日(金)の間のご都合の良い日をお伺いしております。

ご予約の日には、印鑑を忘れずに事務室でお受け取り下さい。

一家庭30,000円となります。

有効にご活用下さい。



『学校へ行こう週間』 52名の見学 ありがとうございました

6月10日～14日、幼児教育関係、放課後支援等の福祉関係、自立支援協議会就労支援部会、釜石大槌地区中学校の職員や保護者・生徒、釜石高校関係など多くの皆様が、お出でになりました。ありがとうございました。

感想やご意見をいただきましたので、そのいくつかを紹介します。

- 子どもたちの笑顔やがんばっている姿に感心した。
- 子どもたちが落ち着いて、集中して勉強している。職員の数も十分で、しっかり指導、見守りができている。
- 作業場所などの設備等がもっと充実できれば、子どもたちも作業しやすいだろう。
- 卒業生の元気な顔を見て嬉しかった。
- 学校が狭い。その中で工夫されている。
- 広い環境で学習や生活できればよい。
- 高等部の移転が今後どのようにしていくのか知りたい。
- 子どもたちの学ぶ環境について、もっと地域全体で考える必要がある。
- 大人になっても社会へ出てからも、その都度相談に乗っていただけると聞いて、先生の声聞きながら、本人が頼れる場所や人(先生)がいてくれるのは心強いことと思う。



子どもたちの様子やがんばり、施設設備、本校の将来に関するご意見もあり、地域の皆様に大に関心を持っていただくことができた一週間でした。引き続き、本校の教育活動については、ホームページ、ブログなどを通して、発信していきたいと思っております。今後ともよろしくお祈りいたします。

P T A会報は、昨年 記念すべき 150号を迎えました。現在 152号の制作中です。

古いファイルの中から、昭和51年5月1日発行の第1号から、大事に綴られているのを見つけました。

PTA会報 五葉松



第1号は、ガリ版印刷で、セピア色にあせた紙には、病院に入院しているお子さんとの親子遠足の案内などが載っていました。

ワープロ、パソコンで作成されるようになり、形状も内容もどんどん変化してきています。

是非、皆様にご覧いただけるように、そして貴重な資料として保存していくために整理し

てデータ化や、展示できるように準備をしております。

残念なことに、昭和55年～60年までと、平成17年度、平成21年度発行の『五葉松』がまだ見つかりません。もしご家庭にある方は学校にお持ちになっていただけると助かります。ご協力をお願いします。

～ 斉メールの訓練 ～

7月8日(月) 震度6の地震による災害を想定した避難訓練を行います。併せて、10:30頃 保護者の皆様へ避難訓練状況と送迎依頼のテストメールを送信します。訓練ですので、ご覧になるだけでよろしいです。お気づきのことは学校までお知らせ下さい。

4月に、今年度の学校運営の重点についてお知らせしました。その重点課題を解決・達成するためと26年度釜石高校に高等部移設された後のスムーズな運営のために、平成24年度までは、4学部、8分掌部で行ってきた学校運営組織を以下のように変えましたので、改めてお知らせします。

平成25年度からは、4学部、5分掌部で学校運営を分担・協力して行っていきます。

総務部・主に儀式の企画推進・PTA・同窓会など
教務部(含:情報)・教育課程・学級編制・教科書・図書視聴覚・ネットワーク管理・学校Webページなど
指導部(含:保健)・生徒指導・安全指導・児童会生徒会・保健・給食・医ケア・環境衛生など
支援(含:進路)・校外の相談や研修支援・サポート会議・進路指導・進路関係情報提供・関係機関連携など
研究・校内研究推進・職員研修計画など
常勤職員で分担し合い、協力していきますのでよろしくお願い致します。



三陸道工事開始

学校下の住宅の裏山では、三陸道工事の重機が入るために森林伐採、工事用道路の工事が始まっています。

学校裏の擁壁工事は、最終段階となり、削られた土を元のところに戻し、フェンスを取り付けるばかりです。学校周辺道路では、小佐野方面、野田方面どちらも、工事しているところが多く、工事関係の車輛が多くなっていますので、十分に気をつけて通行して下さい。

ようお願いします。