

令和5年度 学校保健委員会

日時：令和6年2月5日（月）15：30～16：30
会場：会議室

次 第

- I 開会のことば
- II 委員長挨拶
- III 報告
 - 1 令和5年度活動経過報告
 - 2 令和5年度定期健康診断結果
 - 3 保健室利用状況
 - 4 学校感染症発生状況
 - 5 災害発生及び医療費給付状況
 - 6 環境衛生検査結果
- IV 指導・助言
- V 閉会のことば

役員名簿

	役職	氏 名	備 考
学校医	学校医 内科	柴 野 良 博	済生会岩泉病院
	学校歯科医	岩 田 信 浩	岩泉歯科診療所
	学校薬剤師	磯 野 瑠	アイン薬局岩泉店
町	岩泉町役場健康推進課	佐々木 慶 子	統括保健師
P T A	PTA会 長	前 川 優	2A 優葵
	PTA副会長	三 好 邦 雄	3B 美奈
	〃	長 崎 宗 継	2B 宗真
	〃	田 鎖 英 明	1A 瑛帆
	〃	應 家 義 政	1B 瑠玖
	母親委員長	佐々木 美 香	3B 来羽
学校関係者	校 長	岩 淵 雅 明	委員長
	副 校 長	皆 川 和 範	副委員長
	事 務 長	藤 井 聡	
	生徒指導主事	板 屋 信 良	
	舎監長	小笠原 友 幸	
	1学年長	井 形 優	
	2学年長・保健体育科主任	照 井 貴 子	
	3学年長	松 田 光 正	
	保健主事	生 平 裕 子	事務局長
	養護助教諭	高 橋 まりあ	事務局

1 令和5年度事業経過報告

月日	行事	対象	担当等
4月12日(水)	身体測定・視力・聴力検査	全校生徒	本校職員
4月20日(木)	尿検査(一回目)	全学年	岩手県予防医学協会
4月24日(月)	歯科検診	全学年	学校歯科医 岩田信浩先生
4月26日(水)	耳鼻科検診	全学年	学校医 高橋利弥先生
5月8日(月)	心臓検診(一次)	1学年	岩手県予防医学協会
5月17日(水)	胸部X線間接撮影(一回目)	1学年	岩手県予防医学協会
5月29日(月)	眼科検診	全学年	学校医 山下由紀子先生
5月30日(火)	尿検査(二回目)	該当生徒	岩手県予防医学協会
6月6日(火)	内科検診	全学年	学校医 柴野良博先生
7月13日(木)	水道水の水質検査		学校薬剤師 若林拓也先生
	心臓検診(二次)	該当生徒	岩手県予防医学協会
7月18日(火)	大掃除	全学年	
8月21日～25日	カラダWEEK① (身体測定期間)	全学年	
8月24日(木)	精神保健講話	全学年	岩手医科大学 医学部神経精神科学講座 教授 大塚耕太郎先生
9月14日(木)	胸部X線間接撮影(二回目)	未受診者	岩手県予防医学協会
10月24日～26日	救急救命講習	全学年	岩泉消防署
11月15日～21日	カラダWEEK②	全学年	
11月21日(火)	防災講話	全学年	岩泉町危機管理課
11月27日(月)	歯科保健指導(中止)	1、2学年	学校歯科医 岩田信浩先生
11月29日(水)	環境衛生検査(照度・空気)	全学年	学校薬剤師 磯野瑠先生
12月19日(火)	薬物乱用防止講話	1学年	岩泉警察署
	性教育講話	2学年	済生会岩泉病院 櫻井広子先生
	がん教育講話	3学年	学校医 柴野良博先生
12月20日(水)	大掃除	全学年	
1月15日～19日	カラダWEEK③	全学年	
2月14日(水)	大掃除	3学年	
2月16日(金)	大掃除	1、2学年	

2 令和5年度定期健康診断結果

項目	性別・学年	男 子				女 子				合 計	
		1年	2年	3年	計	1年	2年	3年	計		
1	在籍者総数	23	20	19	62	17	20	26	63	125	
2	受検者数	22	20	19	61	17	20	26	63	124	
	(1) やせ傾向計	0	0	2	2	1	3	0	4	6	4.84%
	やせ	0	0	2	2	1	3	0	4	6	4.84%
	高度やせ	0	0	0	0	0	0	0	0	0	0.00%
	(2) 肥満傾向計	1	1	3	5	3	1	4	8	13	10.48%
	軽度肥満	0	0	2	2	2	0	1	3	5	4.03%
	中等度肥満	1	0	1	2	1	1	2	4	6	4.84%
高度肥満	0	1	0	1	0	0	1	1	2	1.61%	
3	受検者数	22	20	18	60	17	20	26	63	123	
3	(1) 脊柱側弯症・脊柱異常	0	0	0	0	0	0	0	0	0	0.00%
	(2) 胸郭異常	0	0	0	0	0	0	0	0	0	0.00%
4	受検者数	22	20	18	60	17	16	26	59	119	
4	(1) 感染性眼疾患	0	0	0	0	0	0	0	0	0	0.00%
	(2) アレルギー性眼疾患	1	0	1	1	0	2	0	2	3	2.52%
	(3) その他の眼疾患	0	0	0	0	0	0	0	0	0	0.00%
5	受検者数	22		19	41	17		26	43	84	
5	(1) 難聴(オゾメカ)	0		0	0	0		0	0	0	0.00%
	6	受検者数	22	19	19	60	17	16	26	59	119
6	(1) 耳疾患	0	1	0	1	0	1	1	2	3	2.52%
	(2) アレルギー性鼻疾患	4	0	2	6	1	1	3	5	11	9.24%
	イ その他の鼻・副鼻腔疾患	0	0	0	0	0	0	0	0	0	0.00%
	(3) 咽喉頭疾患	0	0	0	0	0	0	2	2	2	1.68%
7	受検者数	22	20	18	60	17	20	26	63	123	
7	(1) 感染性皮膚疾患	0	0	0	0	0	0	0	0	0	0.00%
	(2) アトピー性皮膚炎	0	0	0	0	0	0	0	0	0	0.00%
8	受検者数	22			22	17			17	39	
8	(1) 結核患者	0			0	0			0	0	0.00%
	(2) 精密検査対象者	0			0	0			0	0	0.00%
9	受検者数	22	20	18	60	17	20	26	63	123	
9	(1) 心臓疾患	0	0	0	0	0	0	0	0	0	0.00%
	心電図検査受検者数	22			22	17			17	39	
	(2) 心電図異常	2			2	0			0	2	5.13%
10	受検者数	22	19	19	60	17	19	26	62	122	
10	(1) 尿蛋白検出	0	0	1	1	0	0	1	1	2	1.64%
	(2) 尿糖検出	0	0	0	0	0	0	0	0	0	0.00%
	(3) 尿潜血検出	0	0	0	0	1	2	0	3	3	2.46%
11	受検者数	22	20	18	60	17	20	26	63	123	
11	(1) 気管支喘息	0	0	0	0	0	0	0	0	0	0.00%
	(2) 腎臓疾患	0	0	0	0	0	0	0	0	0	0.00%
	(3) その他の疾患	0	0	0	0	0	0	0	0	0	0.00%
12	測定者数	16	14	10	40	13	11	6	30	70	
	(1) 1.0以上	11	4	7	22	7	6	5	18	40	57.14%
	(2) 1.0未満0.7以上	3	3	1	7	2	2	0	4	11	15.71%
	(3) 0.7未満0.3以上	1	6	2	9	4	3	1	8	17	24.29%
	(4) 0.3未満	1	1	0	2	0	0	0	0	2	2.86%
力	測定者数	6	6	9	21	4	9	20	33	54	
	(1) 1.0以上	3	3	6	12	0	2	15	17	29	53.70%
	(2) 1.0未満0.7以上	1	0	2	3	1	4	2	7	10	18.52%
	(3) 0.7未満0.3以上	2	3	1	6	3	3	3	9	15	27.78%
	(4) 0.3未満	0	0	0	0	0	0	0	0	0	0.00%

(1) 身体測定結果

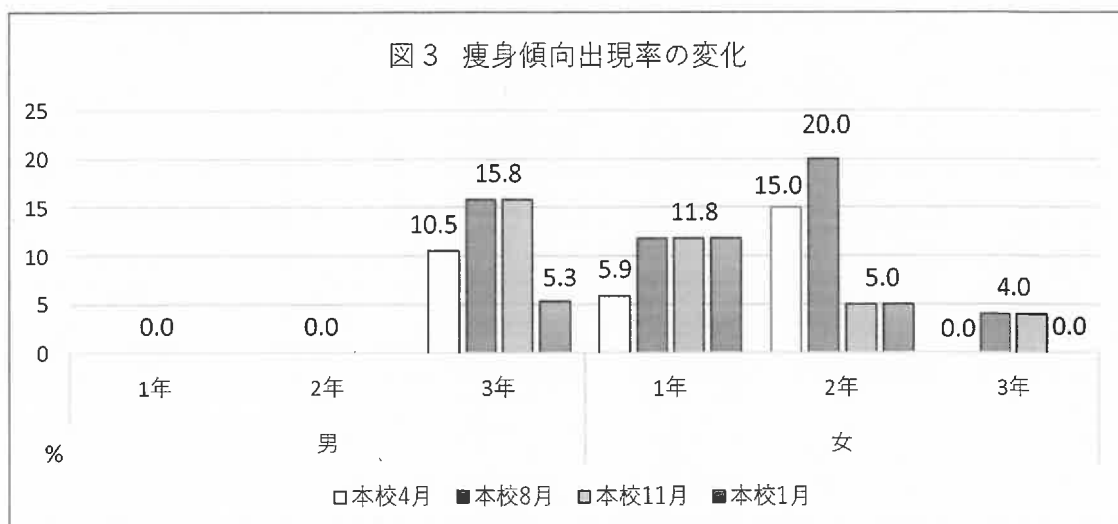
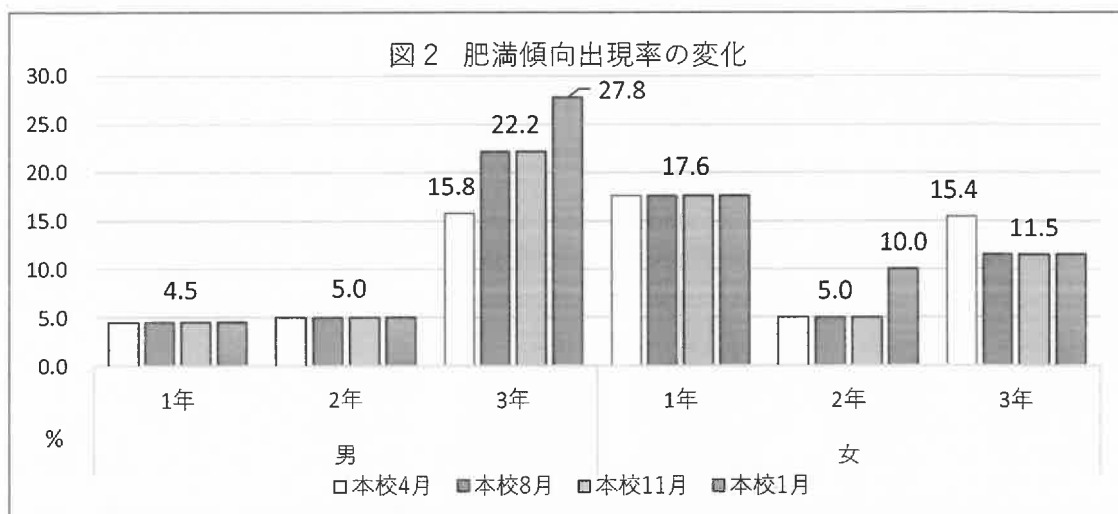
図1-1 体位の平均値（男子）

	身長 (cm)			体重 (kg)			肥満傾向出現率 (%)		痩身傾向出現率 (%)	
	本校	県	全国	本校	県	全国	本校	全国	本校	全国
1年	164.4	168.8	168.6	53.6	59.6	59.1	4.5	12.5	0.0	4.4
2年	169.4	170.0	169.9	60.5	63.9	60.7	5.0	11.1	0.0	3.7
3年	171.4	170.6	170.7	65.4	64.7	62.5	15.8	11.4	11.1	3.3

図1-2 体位の平均値（女子）

	身長 (cm)			体重 (kg)			肥満傾向出現率 (%)		痩身傾向出現率 (%)	
	本校	県	全国	本校	県	全国	本校	全国	本校	全国
1年	154.7	156.9	157.2	51.8	53.1	51.2	17.6	7.7	5.9	3.1
2年	156.5	157.7	157.7	50.7	53.9	52.1	5.0	7.0	15.0	2.9
3年	155.1	157.7	158.0	53.2	53.7	52.5	15.4	7.5	0.0	2.4

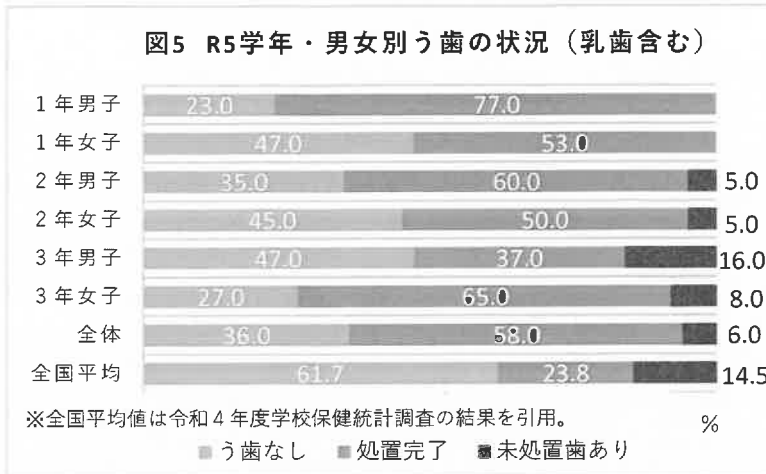
※全国・岩手県の統計値は令和4年度学校保健統計調査の結果を引用。



(2) 歯科検診結果

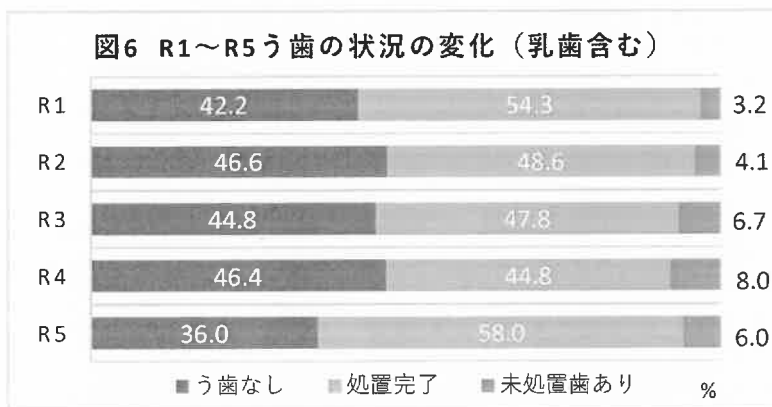
項目		性別・学年		男 子				女 子				合 計	
		1年生	2年生	3年生	計	1年生	2年生	3年生	計				
在籍者総数 (人)		23	20	19	62	17	20	26	63	125			
受検者数 (人)		22	20	19	61	17	20	26	63	124			
永 久 歯	う歯のある者 (人)	17	13	10	40	9	11	19	39	79			
	う歯有病率 (%)	77.3%	65.0%	52.6%	65.6%	52.9%	55.0%	73.1%	61.9%	63.7%			
	現在歯数 (本)	580	548	533	1,661	495	552	717	1,764	3,425			
	う 歯 数 (本)	未処置歯数	0	3	17	20	0	1	2	3	23		
		処置歯数	64	33	41	138	41	47	72	160	298		
		喪失歯数	0	0	1	1	0	0	0	0	1		
		う歯総本数	64	36	59	159	41	48	74	163	322		
	一人平均う歯本数 (DMF指数)		2.91	1.80	3.11	2.61	2.41	2.40	2.85	2.59	2.60		
	一人平均う歯未処置歯本数 (本)		0.00	0.15	0.89	0.33	0.00	0.05	0.08	0.05	0.19		
一人平均う歯処置歯本数 (本)		2.91	1.65	2.16	2.26	2.41	2.35	2.77	2.54	2.40			
歯列の状態	程度1	3	3	2	8	1	0	5	6	14	11.29%		
	程度2	0	0	0	0	0	0	0	0	0	0.00%		
咬合の状態	程度1	2	2	1	5	1	2	2	5	10	8.06%		
	程度2	1	0	0	1	0	0	0	0	1	0.81%		
顎関節の状態	程度1	0	1	1	2	0	0	1	1	3	2.42%		
	程度2	1	1	0	2	0	0	0	0	2	1.61%		
歯垢の状態	程度1	4	3	4	11	3	4	2	9	20	16.13%		
	程度2	0	0	0	0	0	0	0	0	0	0.00%		
歯肉の状態	程度1	1	2	3	6	2	2	1	5	11	8.87%		
	程度2	1	0	1	2	0	0	0	0	2	1.61%		
乳歯 + 永久歯	処置完了者	17	12	7	36	9	10	17	36	72	58.06%		
	未処置歯のある者	0	1	3	4	0	1	2	3	7	5.65%		

① う歯の状況

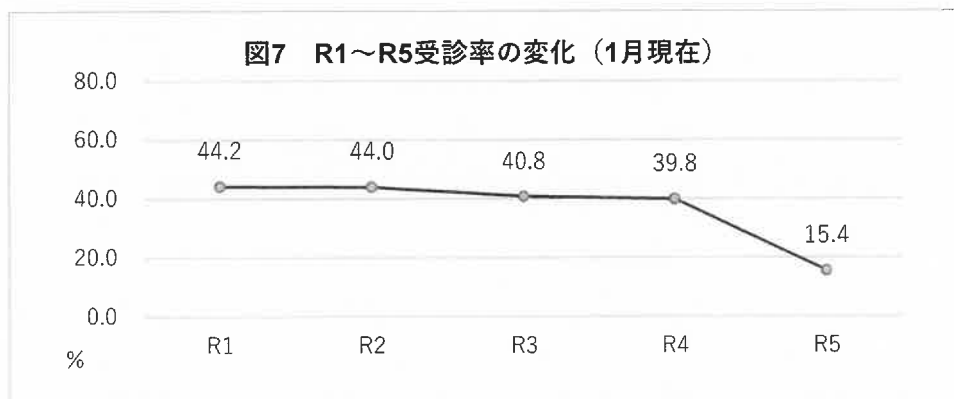


全体として未処置歯の保有者（■）は少ないが、処置完了者の割合が高く、「う歯なし」（□）の割合が全国平均を下回っている。（図5）

R1～R5のう歯の状況は図6のとおりであり、例年に比べ、う歯なしの割合は減少し、処置完了者の割合が増加している。



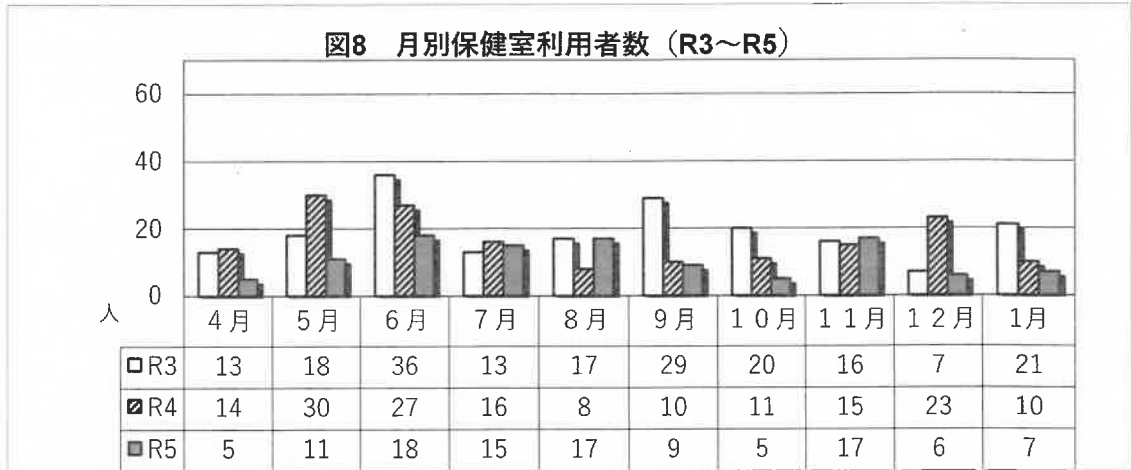
② 受診率の変化



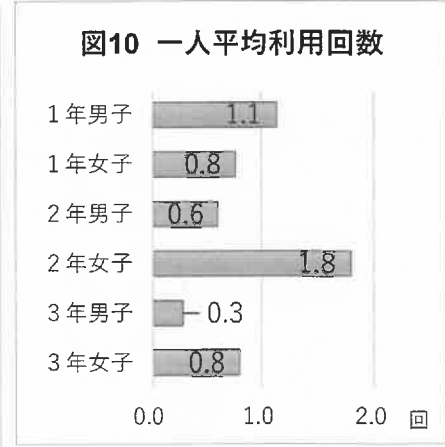
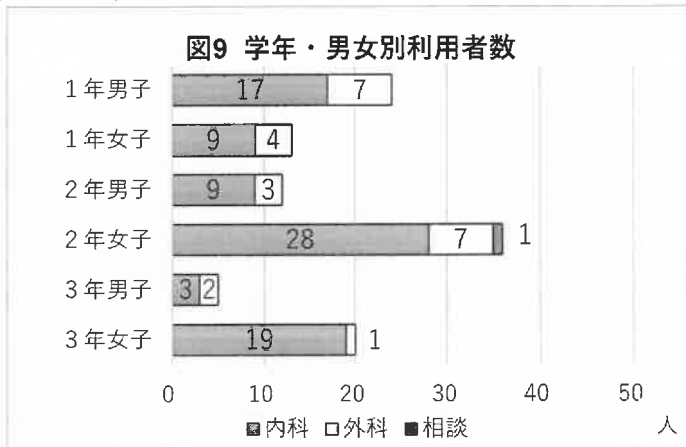
今年度の受診率は15.4%と例年に比べて低くなっている。例年、長期休みを利用して受診する生徒が多くみられていたが、今年度は長期休み明けの治療報告が少なかった。また、11月に計画していた歯科保健指導をインフルエンザ流行防止のため中止とし、生徒へ直接受診を呼びかける機会がなかったことも原因と考えられる。来年度は、歯科保健指導の時期や実施方法などの見直し、受診勧告書の配布方法などをさらに工夫し、受診につなげられるようにしたい。

3 保健室利用状況

(1) 月別保健室来室者数(1月26日現在)



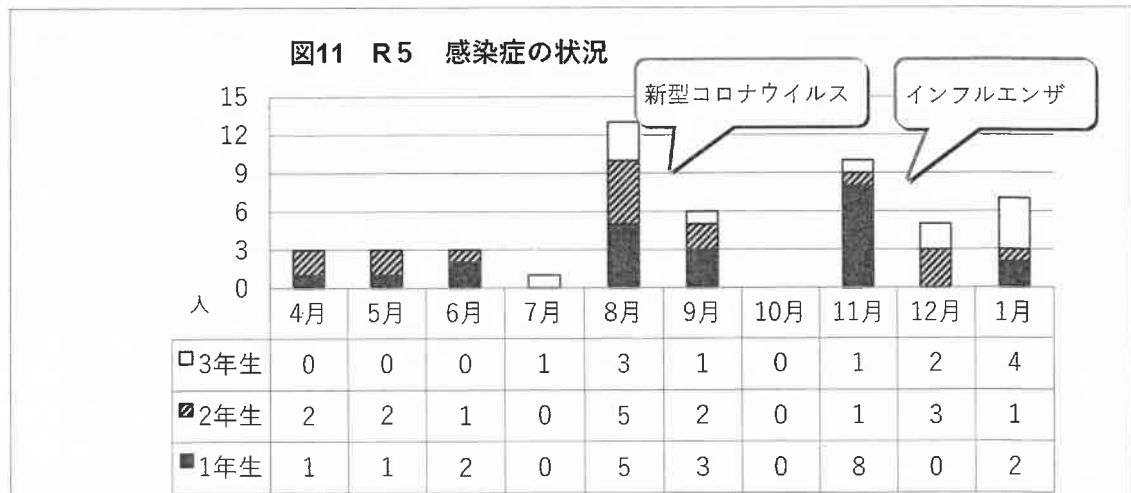
(2) 利用の内訳



1学年は男子、2・3学年は女子の利用が多い。(図9、10) R3~5の年間の一人平均利用率はR3が1.4回、R4が1.3回、R5が0.9回であった。

4 学校感染症発生状況

夏休み明け以降新型コロナウイルス感染症罹患者が増加した。その後、11月下旬から12月にはインフルエンザ罹患者が増加したが、いずれも学校以外からの感染が疑われるものが多く、クラスターの発生はなかった。



5 災害発生及び医療費給付状況（令和6年1月26日現在給付決定済）

	R5年度 (1月まで)		R4年度 (1月まで)	
申請件数	5件		2件	
	怪我 5件	※相当の運動量に 起因するもの	怪我 2件	※相当の運動量に 起因するもの
	疾病※ 0件		疾病※ 0件	
負傷場面	体育 1件		体育 0件	
	部活動 4件		部活動 2件	
	登下校 0件		登下校 0件	
	その他 0件(体育祭、休憩時間)		その他 0件(体育祭、休憩時間)	

6 学校環境衛生検査結果

(1) 飲料水検査 (7/13)

検査項目	結果	備考
一般細菌、大腸菌、塩化物イオン、 有機物、pH値、味、臭気、色度、 濁度、アンモニア性窒素、残留塩素	異常なし	

(2) 照度検査 (11/29)

検査場所	結果	備考
会議室	異常なし	
視聴覚室	照度不足	授業で使う場合は全体的に照度不足
コンピューター室	異常なし	

(3) 空気 (11/29)

検査項目	結果
温度、湿度、気流、 CO、CO ₂	1 BHR : 適。

保健委員会規約

(名 称)

第1条 この会は岩手県立岩泉高等学校保健委員会（以下「委員会」という）と称し、事務局を学校に置く。

(目 的)

第2条 委員会は学校保健安全法に基づいて、学校における保健管理及び安全管理に関する必要事項の計画立案及び保健活動の推進を図り、学校教育の円滑な実施に資することを目的とする。

(事 業)

第3条 委員会は前条の目的を達成するために、次の事業を行う。

- (1) 学校保健計画の立案及び推進と評価
- (2) 学校保健に関する調査研究及び協議
- (3) 保健管理及び保健教育の推進
- (4) 学校保健に関する組織的活動の推進
- (5) 学校環境衛生の維持・管理及び改善
- (6) 学校安全計画の立案及び推進と評価
- (7) 危険等発生時対処要領の作成と整備
- (8) その他目的達成に必要な事項

(組 織)

第4条 委員会は次の委員をもって構成する。

- (1) 校長、副校長、事務長、生徒指導主事、舎監長、学年長、保健体育科主任、保健主事、養護教諭
- (2) 学校医、学校歯科医、学校薬剤師
- (3) PTA代表（会長、副会長、母親委員長）
- (4) 生徒代表
- (5) その他委員長（校長）が必要と認める者

(役 員)

第5条 委員会には次の役員を置き、任期は1年とし再任を妨げない。

委員長1名 副委員長1名 事務局長1名

第6条 役員の任務は次のとおりとする。

- (1) 委員長は校長とし、本会を代表し会務を統括する。
- (2) 副委員長は副校長とし、委員長を補佐し、委員長不在のときはその職務を代行する。
- (3) 事務局長は保健主事とする。

(会 議)

第7条 委員会は委員長が招集し、副委員長が議長を務める。

第8条 委員会は年1回開催する。ただし、必要ある場合は臨時に開催できる。

附 則

この規約は、平成7年4月1日から施行する。

平成23年4月1日 一部改訂

平成27年4月1日 一部改訂