

第 27 回東北高等学校放送コンテスト

岩手大会



2024 (令和 6) 年 2 月 3 日(土) 11:30~18:00

2 月 4 日(日) 9:00~14:30

トーサイクラシックホール岩手 (岩手県民会館)



主催 東北地区高等学校文化連盟放送部会

共催 岩手県高等学校文化連盟

主管 岩手県高等学校文化連盟放送専門部

後援 岩手県教育委員会・盛岡市教育委員会・

IBC 岩手放送・テレビ岩手・NHK 盛岡放送局

<https://www2.iwate-ed.jp/housou/tohoku/>

第 27 回東北高等学校放送コンテストご参加の皆さまへ

1. お持ちいただくもの

今回の大会では準備していただくものがたくさんあります。ご協力をお願いいたします。

- ・このプログラムパンフレット

印刷してお持ちください。会場での配付はありません。

- ・ネームカードのフォルダ

ネームカード(名刺サイズ)は受付時にお渡しします。それを入れるフォルダです。

ネームフォルダのストラップの色は、緑・黄色以外でお願いします。

これらは大会の運営スタッフ用です。緑の方には運営をお手伝いいただきます～

- ・賞状を入れる筒

賞状は A3 横判で決勝進出分を用意しています。賞状の筒は各校でお持ちください。

- ・フル充電のスマホ

決勝進出発表はウェブでおこないます。決勝の日の受付で印刷したものもお渡ししますが

スマホがあれば 2/4(日)8 時に決勝進出を確認できます ⇒ 表紙の QR コード

- ・アナ朗の**発表用原稿**，盛岡**お泊まりセット**と，気合い十分の皆さま**本体**

2. 2/3(土)11:30 の受付での配付物

顧問の先生が**大ホールロビーの受付**をお通りください。キャンセル通告もこちらです。

- ・ネームカード(エントリー分)

- ・総会(顧問会議)資料(引率顧問人数分)

- ・観光パンフレットなど

3. 昼食等

(1)昼食

- ・指定業者を通じて注文した弁当の引き渡しは、大ホールロビーの受付でおこないます。

学校ごとにお受け取りください。

引き渡しは 11 時から、返却は 14 時までです。

- ・昼食の場所は、大ホール 1 階席(特例です!!)・ロビー，中ホールロビー，第 2 会議室です。

(2)荷物

- ・荷物は客席に持ち込んで、各校の責任で管理してください。

できるだけ宿泊先に預けて来場するよう、ご協力をお願いします。

4. 発表関係

(1)発表時間…プログラムパンフレットの各部門のページをご覧ください。

- ・それぞれの部門のはじめで「開会行事」として、部門の連絡等をします。
エントリーしている部門ごとの「**開会行事**」に**必ず出席してください**。
- ・2/3(土)は、各部門とも10人(本)ごとの出入りの時間以外は、会場に入れません。
- ・2/4(日)は、各部門の開始から終了までは会場に入れません。
- ・アナ朗は自分の番に会場にいないと失格になってしまいます。そこで、
「**集合時間**」を設けました。この時間に会場に入って待機席についてください。
なお、「集合時間」に出欠確認はしませんので、自分の責任で行動してください。

(2)アナ朗の練習会場

- ・練習会場は**リハーサル室とミーティングルーム**です。
中ホール楽屋通路から階段を上がります。末尾の図面もわかりにくくてすみません。
大変難しい場所ですので、係(緑のストラップが岩手県)にお尋ねください。
- ・利用できるのは2/3(土)は10時から、2/4(日)は**9時から決勝受付後**の予定です。

(3)客席

- ・メイン会場の**大ホールは1階席**を利用してください。2・3階席には入れません。
- ・通路での撮影、通路に三脚の足を出しての撮影、着席時の頭より高い位置での撮影はしないでください。大ホールで立ちで撮影する場合は客席最後部でお願いします。

(4)講評用紙の配付

- ・講評用紙は、随時、大ホールロビーの**受付で配付**します。自分の発表の分をお取りください。
- ・原稿、番組進行表の返却はありません。

(5)決勝

- ・決勝進出発表は、2/4(日)8時にウェブでおこないます ⇒ 表紙のQRコード
- ・決勝進出一覧のプリントは2/4(日)の受付で配付します。
- ・決勝進出者の決勝受付は、2/4(日)9:15に**大ホール客席下手側ステージ前**でおこないます。

(6)表彰

- ・2/4(日)の閉会式では、各部門の最優秀賞の方に代表して受賞していただきます。
- ・最優秀賞以外の方は、閉会式終了後、大ホールステージで賞状などをお渡しします。
この様子をステージに上がって撮影してもかまいません。
- ・賞状の筒は各校で持参したものをお使いください。申し訳ありません。

5. 顧問の先生方へ

- ・東北高文連放送部会総会は、2/3(土)17時から中ホールでおこないます。
会議資料と大会のプログラムパンフをお持ちください。

6. その他

- ・救急の場合は、岩手医科大学内丸メディカルセンターに搬送します。およそ 200m です。
- ・会場最寄りのコンビニは、正面玄関を出て右(西)、最初の信号で右(北)、2軒めがローソン、その先がセブンイレブンです。さらに先には内丸薬局があります。飲食店もあります。
- ・飲食店街の桜山地区は正面玄関を出て右、信号で左(南)でもうひとつ信号を渡ったところです。
じゃじゃめんに挑戦したい人は、桜山地区を目指してください。
- ・わんこそばのお店は東家(あずまや)、直利庵(ちょくりあん)、初駒(はつこま)など
たくさんあります。大会中ですので、お昼以外に挑戦しましょう。
- ・最寄りのおみやげやさんは、正面玄関を出て右、最初の信号で右の「らら・いわて」です。
おみやげの爆買いは、盛岡駅 1 階がおすすめです。帰りの新幹線の時間に注意！！
- ・盛岡駅とのアクセスは次のとおりです。
徒歩 2.1km, 晴天時 28 分
バス「県庁市役所前」(桜山地区入口(8 行上)のバス停)から「盛岡駅前」まで 12 分
本数が多いのは岩手県交通で 170 円
本数が少ないのが岩手県北バスで 100 円
もっと少ないのが中心市街地循環バス「でんでんむし」で 130 円
タクシーだと 10 分ぐらいです。

では、トーサイクラシックホール岩手(岩手県民会館)で皆さまのお越しをお待ちしております。

第27回東北高等学校放送コンテスト(岩手大会)

目的

豊かな創造性と未来への展望を持つ人間としての高校生に対して、校内放送をとおり番組の制作技術の向上、表現力、創造性の開発および、豊かなコミュニケーションと文化活動の振興を図る。

日程

2月3日(土)

11:30～12:30 総合受付(大ホールロビー)

11:40～12:20 準決勝審査員打合せ(第1会議室)

12:30～13:00 開会行事(大ホール) 進行 平沼 諒子(盛岡第二3年)

開会のことば

大会会長挨拶 東北地区高文連放送部会長 三森 健

専門職審査員紹介 大会事務局

閉会のことば

諸連絡

13:10～17:00 各部門準決勝 進行 平沼 諒子・杉本 結良(盛岡第二3年)・佐々木 愛沙(盛岡白百合3年)

アナウンス部門 A会場(13:30～ 中ホール) アナウンス部門 B会場(13:30～ 第2会議室)

朗読部門 A会場(15:00～ 中ホール) 朗読部門 B会場(15:00～ 第2会議室)

ラジオキャンペーン部門(13:10～ 大ホール) テレビキャンペーン部門(15:10～ 大ホール)

17:00～18:00

特別講演(生徒対象, 大ホール) 講師 甲斐谷 望 アナウンサー (株式会社IBC岩手放送)

総会(顧問会議, 中ホール)

2月4日(日)

8:00 大会のウェブサイトで決勝進出者(校)発表

9:00 開場(大ホール)

9:15 決勝受付(大ホール)

9:15～ 9:40 決勝審査員打合せ(第1会議室)

9:50～ ラジオキャンペーン部門決勝(10本, 大ホール)

10:20～ テレビキャンペーン部門決勝(10本, 大ホール)

10:55～ アナウンス部門決勝(20名, 大ホール)

11:50～ 朗読部門決勝(20名, 大ホール)

12:40～ 昼食・休憩

12:40～13:30 決勝審査会(第1会議室)

13:30～14:30 講評・閉会行事(大ホール) 進行 杉本 結良

開会のことば

審査結果発表・表彰(賞状授与は各部門の最優秀賞のみ)

次年度開催県挨拶 宮城県

閉会の挨拶 東北地区高文連放送部会長 三森 健

諸連絡

審査員

(敬称略, 順不同)

専門職

加藤 久智 株式会社 IBC 岩手放送

アナウンス部門準決勝 A 会場・朗読部門準決勝 A 会場, アナウンス部門決勝・朗読部門決勝

河辺 邦博 元 株式会社 IBC 岩手放送

アナウンス部門準決勝 B 会場・朗読部門準決勝 B 会場, アナウンス部門決勝・朗読部門決勝

大嶋 貴志 NHK 盛岡放送局

アナウンス部門決勝・朗読部門決勝

高橋 典子 株式会社 IBC 岩手放送

ラジオキャンペーン部門準決勝, ラジオキャンペーン部門決勝・テレビキャンペーン部門決勝

中野 圭 株式会社テレビ岩手

テレビキャンペーン部門準決勝, ラジオキャンペーン部門決勝・テレビキャンペーン部門決勝

大北 啓史 NHK 盛岡放送局

ラジオキャンペーン部門決勝・テレビキャンペーン部門決勝

教育職

宮城県 高瀬 由紀 安住 琢 三浦 英理子 遠藤 和広

大森 靖恵 高田 佐紀子 椎名 優里 松橋 健一

福島県 佐藤 悠介 井上 晃 加勢 かおり 渡部 義弘 内藤 隆宏

鯨岡 佑輔 伊藤 浩平 祓川 晃 江間 慎一 佐々木 崇

山形県 相澤 史恵 鹿野 真子 庄司 有奈 犬飼 透 兼子 崇

小城 伸晃 小島 瑤子 渡邊 浩信 岩城 宏之

秋田県 田村 英子 秋田 法俊 高階 一也

堀井 裕紀子 工藤 卓哉 鈴木 颯

青森県 橋本 健二 岩崎 久美 三國 里美 菅原 孝

下山 彦裕 平山 宝幸 先崎 京子 石田 博継

岩手県 岡田 伸一郎 曾我 範晃 山崎 治子 大沢田 真也

成田 奈穂 小田 諭 菊地 奈樹 濱谷 伸広

審査

第 27 回東北高等学校放送コンテスト(岩手大会)制作・審査規定による。摘要は次のとおり

アナウンス部門・朗読部門の審査の視点

次のア、イに留意して、総合的に採点する。

ア 内容

- (a) 素材の選び方(アナウンス部門)・作品の選定(朗読部門)は適当であるか
- (b) 文章表現は適当であるか(アナウンス部門)
- (b) 朗読として適切な部分を抽出しているか(朗読部門)

イ アナウンス・朗読の技術

- (a) 自然な発声で聞き手に伝わるようにアナウンスされているか(アナウンス部門)
- (a) 内容表現上、声の出し方や言葉の運びが自然で適切か(朗読部門)
 - ・発声・発音・マイクの使い方
- (b) 正しく伝える抑揚表現ができているか
 - ・内容把握・イントネーション・プロミネンス・アクセント
- (c) 間(ポーズ)は適切か
 - ・テンポ・ポーズ

ラジオキャンペーン部門・テレビキャンペーン部門の**審査の視点**

次のア、イに留意して、総合的に採点する。

ア テーマ

- ・指定のキーワードを理解し、番組内容にテーマを効果的に表現しているか
- ・ラジオ・テレビの特性を活かして作品に表現しているか

イ 制作技術

- (a) 制作の手法
- (b) 取材の方法や努力
- (c) 企画構成
- (d) 演出・編集
- (e) 技術
 - ・撮影(テレビ部門)や録音の技術
 - ・アナウンスやナレーションの技術
 - ・音楽や効果音の使い方など

採点・講評(全部門共通)

- (1) 部門の「審査の視点」に基づき、100点法、1点刻みで総合的に採点する。
- (2) 採点のめやすは次のとおりとする。

20	30	40	50	60	70	80	90	100
				普通	良い	大変良い		
- (4) 各審査員は、準決勝および決勝のすべての発表ごとに、講評を記載する。

得点集計および順位(全部門共通)

- (1) 得点集計と順位
 - ア 準決勝 すべての審査員の最高点と最低点を除いた審査点の高い順に順位を決定する。2会場に分かれる部門では、会場ごとに順位を決定する。
 - イ 決勝 すべての審査員の最高点と最低点を除いた審査点の高い順に順位を決定する。
- (2) 順位決定の特例 合計点が同じ場合は次のア～ウの順に従って順位を決定する。
 - ア 専門職の得点(専門職が複数の場合はその合計点)の高い方を上位とする。
 - イ カットされた得点の高い方を上位とする。
 - ウ イで同点の場合は、審査会で順位を決定する。
- (3) 準決勝の審査会 各部門の教育職審査員で構成する。準決勝審査会は(2)ウの場合のみに開催するものとし(略)。

規定違反(全部門共通)

- (1) 規定違反は審査の対象としない。なお、重大な違反が判明した場合は、大会後においても賞を取り消すことがある。
- (2) 計時の許容範囲は、アナウンス部門と朗読部門は±2秒、ラジオキャンペーン部門とテレビキャンペーン部門は±1秒とする。ただしアナ朗決勝でのタイムオーバーのみ失格とせず、得点にかかわらず奨励賞とする。

講評・審査結果一覧(全部門共通)

- (1) 講評は大会終了後に該当校に交付する。
- (2) 審査結果一覧(審査点のみ)は、コンテスト終了後に各県事務局に送付する。

アナウンス部門

内容 次のア、イのいずれかの規定による。

ア NHK 杯全国高校放送コンテスト：自校の校内放送に使用するものとし、原稿を生徒が自作したものに限る。

イ 全国高等学校総合文化祭：郷土の話題を全国の高校生に伝える内容の自作原稿。

アナウンス準決勝 A 会場 (2/3 13:30~14:50 中ホール)

審査員 加藤 久智(専門職) 高田 佐紀子(宮城県) 加勢 かおり(福島県) 小島 瑠子(山形県)
堀井 裕紀子(秋田県) 岩崎 久美(青森県) 山崎 治子(岩手県, 主査)

集合時間	予定時間	番号	県	校名	学年	氏名	ふりがな	内容
	13:00	(開場)						
	13:20	(開会行事)						
13:20	13:30	AA 01	岩手	盛岡第一	2	古館 俐子	ふるだてりこ	イ
13:20	13:32	AA 02	福島	原町	1	浜内 杏菜	はまうち あんな	イ
13:20	13:34	AA 03	岩手	盛岡第三	2	堰代 杏梨	せきしろ あんり	ア
13:20	13:36	AA 04	青森	弘前	2	成田 晴菜	なりた はるな	イ
13:20	13:38	AA 05	山形	山形城北	2	大山 諒成	おおやま りょうせい	イ
13:20	13:40	AA 06	宮城	仙台第三	1	井上 陽菜	いのうえ はるな	イ
13:20	13:42	AA 07	秋田	秋田	2	永澤 瑚実	ながさわ このみ	イ
13:20	13:44	AA 08	福島	会津学鳳	1	新城 歩未	しんじょう あゆみ	イ
13:20	13:46	AA 09	岩手	宮古	2	小笠原 あかり	おがさわら あかり	ア
13:20	13:48	AA 10	青森	青森南	1	林 寧音	はやし ねね	イ
	13:50	(2分00秒, 出入可, 講評用紙回収)						
13:20	13:52	AA 11	山形	東桜学館	1	柿崎 汐里	かきざき しおり	イ
13:20	13:54	AA 12	宮城	仙台白百合学園	1	大友 理央	おおとも りお	イ
13:20	13:56	AA 13	秋田	由利	2	大宮 彩愛	おおみや あやな	イ
13:20	13:58	AA 14	福島	いわき光洋	2	佐藤 暖歌	さとう ほのか	イ
13:20	14:00	AA 15	岩手	盛岡第一	1	石川 六花	いしかわりっか	イ
13:20	14:02	AA 16	青森	青森	2	笹平 結心	ささだいら うみ	ア
13:20	14:04	AA 17	山形	山形東	1	三谷 桃子	みたに ももこ	イ
13:20	14:06	AA 18	宮城	仙台第三	2	齋藤 駿平太	さいとう しゅんぺいた	イ
13:20	14:08	AA 19	秋田	秋田	1	小島 日和	こじま ひより	イ
13:20	14:10	AA 20	福島	磐城桜が丘	1	久保木 海有	くぼき みゆ	イ
	14:12	(2分00秒, 出入可, 講評用紙回収)						
13:50	14:14	AA 21	岩手	盛岡白百合学園	1	中本 真央	なかもと まお	ア
13:50	14:16	AA 22	青森	八戸東	1	古川 美雨	こがわ みう	イ
13:50	14:18	AA 23	山形	東桜学館	2	佐藤 優羽	さとう ゆう	イ
13:50	14:20	AA 24	宮城	仙台青陵	2	山岡 栞	やまおか いろは	イ
13:50	14:22	AA 25	秋田	秋田北	2	伊藤 千世	いとう ちせ	イ
13:50	14:24	AA 26	福島	安積	2	須田 琴菜	すだ ことな	イ
13:50	14:26	AA 27	岩手	盛岡第二	1	高橋 穂乃花	たかはし ほのか	イ
13:50	14:28	AA 28	青森	青森明の星	2	庄司 楓	しょうじ かえで	イ
13:50	14:30	AA 29	山形	山形北	2	堀川 陽莉	ほりかわ ひより	イ
13:50	14:32	AA 30	宮城	仙台青陵	2	櫻井 あすか	さくらい あすか	イ
	14:34	(2分00秒, 出入可, 講評用紙回収)						
14:12	14:36	AA 31	秋田	大館鳳鳴	1	篠原 亜実	しのほら あみ	イ
14:12	14:38	AA 32	福島	FSG開志学園	2	熊谷 ひかり	くまがい ひかり	イ
14:12	14:40	AA 33	岩手	不来方	2	山本 蒼依	やまもと あおい	イ
14:12	14:42	AA 34	青森	八戸聖ウルスラ学院	2	岩淵 匡花	いわぶち きょうか	イ
14:12	14:44	AA 35	山形	山形東	2	庄司 希愛	しょうじ のあ	イ
14:12	14:46	AA 36	宮城	仙台二華	1	石垣 妃麗	いしがき きらら	ア
14:12	14:48	AA 37	秋田	秋田	2	吉永 有璃子	よしなが ゆりこ	イ
	14:50	(アナA終了, 5分00秒)						

規定時間 番号と氏名を読むこととし、それらを含め、1分10秒以上1分30秒以内。

アナウンス準決勝B会場 (2/3 13:30~14:50 第2会議室)

審査員 河辺 邦博(専門職) 遠藤 和広(宮城県) 伊藤 浩平(福島県) 小城 伸晃(山形県)
高階 一也(秋田県) 三國 里美(青森県) 岡田 伸一郎(岩手県, 主査)

集合時間	予定時間	番号	県	校名	学年	氏名	ふりがな	内容
	13:00	(開場)						
	13:20	(開会行事)						
13:20	13:30	AB 01	岩手	盛岡第二	1	吉田 絢香	よしだ あやか	ア
13:20	13:32	AB 02	秋田	本荘	2	ウイダーホルド みゆき	ういだーほると みゆき	イ
13:20	13:34	AB 03	宮城	仙台白百合学園	2	鈴木 美香	すずき みか	イ
13:20	13:36	AB 04	福島	郡山東	2	鈴木 涼介	すずき りょうすけ	イ
13:20	13:38	AB 05	青森	八戸聖ウルスラ学院	1	榎本 杷留	えのもと はる	イ
13:20	13:40	AB 06	山形	山形西	2	安達 歩美	あだち あゆみ	イ
13:20	13:42	AB 07	岩手	花巻北	1	菊池 真希	きくち まき	イ
13:20	13:44	AB 08	秋田	由利	1	佐々木 渉睦	ささき あゆむ	イ
13:20	13:46	AB 09	宮城	仙台第一	2	菅野 美翠	かんの みどり	イ
13:20	13:48	AB 10	福島	原町	2	大井 紀葉	おおい もとは	イ
	13:50	(2分00秒, 出入可, 講評用紙回収)						
13:20	13:52	AB 11	青森	田名部	2	安倍 朱音	あべ あかね	イ
13:20	13:54	AB 12	山形	東桜学館	2	笹原 大嗣	ささはら たいじ	イ
13:20	13:56	AB 13	岩手	盛岡第二	2	赤澤 凜	あかざわ りん	ア
13:20	13:58	AB 14	秋田	横手	2	伊藤 心	いとう こころ	イ
13:20	14:00	AB 15	宮城	仙台二華	1	笛木 美優	ふえき みゆ	イ
13:20	14:02	AB 16	福島	郡山	1	大宮 千歩	おおみや ちほ	イ
13:20	14:04	AB 17	青森	青森明の星	2	岩葉 あおい	いわば あおい	イ
13:20	14:06	AB 18	山形	山形学院	2	佐藤 優奈	さとう ゆな	イ
13:20	14:08	AB 19	岩手	盛岡白百合学園	2	小林 うらら	こばやし うらら	イ
13:20	14:10	AB 20	秋田	秋田	2	渡部 咲奈	わたなべ さな	イ
	14:12	(2分00秒, 出入可, 講評用紙回収)						
13:50	14:14	AB 21	宮城	東北学院	2	千葉 萌郁	ちば もえか	ア
13:50	14:16	AB 22	福島	郡山東	2	矢吹 寧々	やぶき ねね	イ
13:50	14:18	AB 23	青森	八戸	2	佐藤 寿里	さとう じゅり	イ
13:50	14:20	AB 24	山形	羽黒	2	中根 璃音	なかね りお	イ
13:50	14:22	AB 25	岩手	盛岡第一	2	古川 壮	ふるかわ そう	イ
13:50	14:24	AB 26	秋田	明桜	2	三浦 愛加	みうら まなか	イ
13:50	14:26	AB 27	宮城	仙台第三	2	佐々木 愛美	ささき つぐみ	イ
13:50	14:28	AB 28	福島	安積黎明	2	高橋 玲奈	たかはし れな	イ
13:50	14:30	AB 29	青森	八戸	1	小山田 麗菜	おやまだ れいな	イ
13:50	14:32	AB 30	山形	東桜学館	2	榎 千文	まき ちふみ	イ
	14:34	(2分00秒, 出入可, 講評用紙回収)						
14:12	14:36	AB 31	岩手	盛岡第一	2	阿部 小春	あべ こはる	イ
14:12	14:38	AB 32	秋田	由利	2	郡司 知怜	ぐんじ ちさと	イ
14:12	14:40	AB 33	宮城	仙台二華	2	熊谷 心々菜	くまがい ここな	ア
14:12	14:42	AB 34	福島	磐城	2	坂本 凜	さかもと りん	イ
14:12	14:44	AB 35	青森	青森明の星	2	橘川 純佳	きつかわ あやか	イ
14:12	14:46	AB 36	山形	山形西	2	後藤 桜智	ごとう さち	イ
14:12	14:48	AB 37	岩手	宮古	2	在原 こころ	ありはら こころ	イ
	14:50	(アナB終了, 5分00秒)						

朗読部門

内容 次のア、イのいずれかの規定による。いずれの場合も作品の改変は認めない。抽出は文頭から開始し、文末で終了とすること。

ア 次年度のNHK杯全国高校放送コンテストの指定作品、またはその作家の作品。

イ 次年度の全国高等学校総合文化祭の規定：それぞれの郷土にゆかりのある作家または作品。

朗読準決勝 A 会場 (2/3 15:00~16:40 中ホール)

審査員 加藤 久智(専門職) 高瀬 由紀(宮城県) 佐藤 悠介(福島県) 兼子 崇(山形県)
 鈴木 颯(秋田県) 平山 宝幸(青森県) 小田 諭(岩手県, 主査)

集合時間	予定時間	番号	県	校名	学年	氏名	ふりがな	内容	作者	作品
	14:50	(アナウンスA終了)								
	14:55	(開会行事)								
14:50	15:00	RA 01	岩手	一関第一	1	渡邊 陽菜子	わたなべ ひなこ	イ	宮沢 賢治	銀河鉄道の夜
14:50	15:02	RA 02	山形	山形西	1	澁谷 美保	しぶや みほ	イ	井上 ひさし	吉里吉里人
14:50	15:05	RA 03	宮城	仙台白百合学園	2	横田 凪海	よこた なぎ	イ	志賀 直哉	小僧の神様
14:50	15:07	RA 04	岩手	盛岡第一	2	小林 律花	こばやし りっか	ア	吉本 ばなな	TUGUMI
14:50	15:10	RA 05	秋田	大館鳳鳴	2	仲澤 志歩	なかざわ しほ	イ	豊島 ミホ	エパーグリーン
14:50	15:12	RA 06	青森	八戸東	2	池田 彩音	いけだ あやね	イ	森沢 明夫	ライアの祈り
14:50	15:15	RA 07	福島	相馬	2	半谷 安南	はんがい あんな	ア	村上 春樹	緑色の獣
14:50	15:17	RA 08	山形	山形西	1	伊藤 小晴	いとう こはる	ア	よしもと ばなな	小さな幸せ46こ
14:50	15:20	RA 09	宮城	仙台第二	2	相澤 百音	あいざわ もね	イ	恩田 陸	赤い毬
14:50	15:22	RA 10	岩手	盛岡第一	2	阿部 あずさ	あべ あずさ	ア	村上 春樹	水男
	15:25	(2分00秒, 出入可, 講評用紙回収)								
14:50	15:27	RA 11	秋田	由利	2	田口 瑞稀	たぐち みずき	ア	三浦 綾子	泥流地帯
14:50	15:30	RA 12	青森	八戸東	2	谷口 彩香	たにくち あやか	イ	高森 美由紀	養生おむすび「&」
14:50	15:32	RA 13	福島	安積黎明	1	相樂 風花	さがら ふうか	イ	宮本 百合子	朝の風
14:50	15:35	RA 14	山形	山形西	1	中村 恵以	なかむら めい	イ	あべ 美佳	いしゃ先生
14:50	15:37	RA 15	宮城	仙台二華	1	渡邊 日菜花	わたなべ ひなな	ア	村上 春樹	レキシントンの幽霊
14:50	15:40	RA 16	岩手	盛岡白百合学園	2	山内 菜々子	やまうち ななこ	ア	よしもと ばなな	小さな幸せ46こ
14:50	15:42	RA 17	秋田	秋田	2	石川 優衣	いしかわ ゆい	イ	豊島 ミホ	僕と桜と五つの春
14:50	15:45	RA 18	青森	田名部	2	坂井 ひかり	さかい ひかり	イ	太宰 治	正義と微笑
14:50	15:47	RA 19	福島	安積	2	安齋 颯	あんざい はやと	ア	よしもと ばなな	小さな幸せ46こ
14:50	15:50	RA 20	山形	山形東	2	堀米 莉香	ほりごめ りか	イ	井上 ひさし	握手
	15:52	(2分00秒, 出入可, 講評用紙回収)								
15:25	15:55	RA 21	宮城	宮城学院	1	阿部 美優香	あべ みゆか	ア	村上 春樹	レキシントンの幽霊
15:25	15:57	RA 22	岩手	盛岡白百合学園	1	西島 唯	にしじま ゆい	ア	三浦 綾子	石ころのうた
15:25	16:00	RA 23	秋田	秋田	2	佐々木 柚乃	ささき ゆずの	ア	よしもと ばなな	小さな幸せ46こ
15:25	16:02	RA 24	青森	青森	2	工藤 花蓮	くどう かれん	ア	三浦 綾子	泥流地帯
15:25	16:05	RA 25	福島	FSG開志学園	2	大平 翠希	おおひら みさき	イ	横光 利一	花園の思想
15:25	16:07	RA 26	山形	榎山	2	会田 華子	あいた かこ	イ	小川 糸	喋々囁々
15:25	16:10	RA 27	宮城	仙台三桜	1	工藤 璃子	くどう りこ	イ	三萩 せんや	七夕の夜におかえり
15:25	16:12	RA 28	岩手	杜陵	2	藤原 汐音	ふじわら しおね	ア	村上 春樹	緑色の獣
15:25	16:15	RA 29	秋田	秋田南	2	堀 柚葉	ほり ゆずは	ア	よしもと ばなな	小さな幸せ46こ
15:25	16:17	RA 30	青森	青森東	2	小向 ひなた	こむかい ひなた	ア	ジェイムズ・ヒルトン	チップス先生、さようなら
	16:20	(2分00秒, 出入可, 講評用紙回収)								
15:52	16:22	RA 31	福島	FSG開志学園	2	鈴木 日陽	すずき ひなた	イ	水野 仙子	悔
15:52	16:25	RA 32	山形	山形西	2	志田 はな	しだ はな	イ	小川 糸	サーカスの夜に
15:52	16:27	RA 33	宮城	仙台白百合学園	1	齋藤 麻帆	さいとう まほ	イ	井上 ひさし	青葉繁れる
15:52	16:30	RA 34	岩手	宮古	2	戸村 寧音	とむら ねね	ア	三浦 綾子	塩狩峠
15:52	16:32	RA 35	秋田	秋田	2	宮腰 哲至	みやこし よしのり	イ	小林 多喜二	党生活者
15:52	16:35	RA 36	青森	青森明の星	2	石岡 風優	いしおか ふゆ	イ	太宰 治	富嶽百景
15:52	16:37	RA 37	福島	安積	2	根本 穂乃香	ねもと ほのか	イ	久米 正雄	受験生の手記
	16:40	(朗読A終了)								

規定時間 番号、氏名、著者名(訳者名は読まない)、作品名を読むこととし、それらを含め、1分30秒以上2分00秒以内。

朗読準決勝B会場 (2/3 15:00~16:40 第2会議室)

審査員 河辺 邦博(専門職) 椎名 優里(宮城県) 澤田 静香(福島県) 鹿野 真子(山形県)
 秋田 法俊(秋田県) 先崎 京子(青森県) 菊地 奈樹(岩手県, 主査)

集合時間	予定時間	番号	県	校名	学年	氏名	ふりがな	内容	作者	作品	
	14:50	(アナウンスB終了)									
	14:55	(開会行事)									
14:50	15:00	RB 01	岩手	盛岡第三	2	上澤 千歳	かみさわ ちとせ	ア	よしもと ばなな	小さな幸せ46こ	
14:50	15:02	RB 02	秋田	横手	2	高橋 なつみ	たかはし なつみ	イ	豊島 ミホ	檸檬のころ	
14:50	15:05	RB 03	岩手	一関工業	2	菅原 涼	すがわら りょう	ア	村上 春樹	騎士団長殺し	
14:50	15:07	RB 04	宮城	仙台南	2	柿崎 沙菜	かきざき さな	ア	よしもと ばなな	小さな幸せ46こ	
14:50	15:10	RB 05	青森	弘前南	2	須藤 堇	すとう すみれ	ア	よしもと ばなな	小さな幸せ46こ	
14:50	15:12	RB 06	山形	榎山	2	菱沼 琴羽	ひしぬま ことほ	イ	小川 糸	あつあつを召し上げれ	
14:50	15:15	RB 07	福島	磐城桜が丘	1	篠原 実紘	しのはら みひろ	イ	土橋 章宏	超高速! 参勤交代	
14:50	15:17	RB 08	秋田	由利	2	茂木 ゆき乃	もてぎ ゆきの	ア	村上 春樹	レキシントンの幽霊	
14:50	15:20	RB 09	岩手	盛岡第一	2	及川 泉実	おいかわ いずみ	ア	吉本 ばなな	ムーンライト・シャドウ	
14:50	15:22	RB 10	宮城	泉館山	1	赤松 朋美	あかまつ ともみ	イ	俵 万智	101個目のレモン	
	15:25	(2分00秒, 出入可, 講評用紙回収)									
14:50	15:27	RB 11	青森	北斗	2	濱中 心音	はまなか ここね	イ	森沢 明夫	青森ドロップキッカーズ	
14:50	15:30	RB 12	山形	山形北	2	鈴木 心花	すずき みはな	イ	吉村 龍一	旅のおわりは	
14:50	15:32	RB 13	福島	郡山	1	千葉 りりあ	ちば りりあ	イ	大石 邦子	この生命を凧と生きる	
14:50	15:35	RB 14	秋田	横手	2	近藤 柚希	こんどう ゆずき	イ	豊島 ミホ	銀縁眼鏡と鳥の涙	
14:50	15:37	RB 15	岩手	不来方	2	片山 航輔	かたやま こうすけ	イ	宮沢 賢治	オツベルと象	
14:50	15:40	RB 16	宮城	仙台第二	1	栗野 こはる	あわの こはる	イ	恩田 陸	祝祭と予感	
14:50	15:42	RB 17	青森	八戸	2	藤沢 朱里	ふじさわ あかり	イ	堀川 アサコ	幻想日記店	
14:50	15:45	RB 18	山形	山形東	1	尾形 薫	おがた ゆき	イ	井上 ひさし	あくる朝の蝉	
14:50	15:47	RB 19	福島	いわき総合	2	伊藤 遥生	いとう ようせい	イ	土橋 章宏	超高速! 参勤交代	
14:50	15:50	RB 20	秋田	大館鳳鳴	2	松橋 里紗	まつはし りさ	イ	豊島 ミホ	日傘のお兄さん	
	15:52	(2分00秒, 出入可, 講評用紙回収)									
15:25	15:55	RB 21	岩手	花巻北	2	鎌田 陽菜	かまだ はるな	イ	宮沢 賢治	注文の多い料理店	
15:25	15:57	RB 22	宮城	東北学院	2	大沼 まこ	おおぬま まこ	イ	太宰 治	人間失格	
15:25	16:00	RB 23	青森	弘前	2	山口 紘	やまぐち こう	イ	太宰 治	斜陽	
15:25	16:02	RB 24	山形	羽黒	1	吉田 周平	よしだ しゅうへい	イ	藤沢 周平	蝉しぐれ	
15:25	16:05	RB 25	福島	安積	1	田母神 真央	たもかみ まお	ア	よしもと ばなな	小さな幸せ46こ	
15:25	16:07	RB 26	秋田	大曲	2	菊地 世渚	きくち せな	ア	よしもと ばなな	小さな幸せ46こ	
15:25	16:10	RB 27	岩手	花巻北	2	高橋 咲来	たかはし さくら	イ	宮沢 賢治	よだかの星	
15:25	16:12	RB 28	宮城	仙台二華	2	石川 桜子	いしかわ さくらこ	イ	恩田 陸	夜のピクニック	
15:25	16:15	RB 29	青森	八戸	2	坂本 優紀	さかもと ゆき	イ	高森 美由紀	おひさまジャム果風堂	
15:25	16:17	RB 30	山形	山形城北	2	安達 未架	あだち みか	イ	井上 ひさし	握手	
	16:20	(2分00秒, 出入可, 講評用紙回収)									
15:52	16:22	RB 31	福島	いわき総合	1	大井川 怜那	おおいがわ れいな	イ	渡辺 淳一	遠き落日	
15:52	16:25	RB 32	秋田	秋田西	2	戸嶋 龍之介	としまりゅうのすけ	イ	蓮見 圭一	美しき人生	
15:52	16:27	RB 33	岩手	盛岡白百合学園	2	ブラネン 愛那	ぶらねん まな	ア	三浦 綾子	裁きの家	
15:52	16:30	RB 34	宮城	宮城学院	2	吉見 安祇	よしみ あき	ア	三浦 綾子	泥流地帯	
15:52	16:32	RB 35	青森	田名部	2	菊池 美優	きくち みゆう	イ	葛西 善藏	雪をんな	
15:52	16:35	RB 36	山形	東桜学館	2	今井 月音	いまい つきね	イ	小川 糸	リボン	
15:52	16:37	RB 37	福島	磐城桜が丘	1	根本 彩奈	ねもと あやな	イ	横光 利一	花園の思想	
	16:40	(朗読B終了)									

ラジオキャンペーン部門

内容 指定するキーワードを題材とした番組。

キーワード 「シン」

規定時間 30秒以上1分00秒以内

ラジオキャンペーン準決勝 (2/3 13:10~14:41 大ホール)

審査員 高橋 典子(専門職) 松橋 健一(宮城県) 内藤 隆宏(福島県) 庄司 有奈(山形県)
田村 英子(秋田県) 菅原 孝(青森県) 成田 奈穂(岩手県, 主査)

集合時間	予定時間	番号	県	校名	タイトル	ふりがな
	13:00	(開会式終了, 転換)				
	13:05	(開会行事)				
13:05	13:10	RC 01	岩手	黒沢尻北	ときどきドキドキ	ときどきどきどき
13:05	13:12	RC 02	岩手	盛岡第三	岩手のあじ	いわてのあじ
13:05	13:14	RC 03	山形	山形学院	真に怖いのは…	しんにこわいの…
13:05	13:14	RC 04	岩手	盛岡市立	真の言い訳	しんのいいわけ
13:05	13:18	RC 05	福島	桜の聖母学院	心の秒針	こころのびょうしん
13:05	13:20	RC 06	宮城	仙台二華	お兄ちゃんは心配です	おにいちゃんはいしんばいす
13:05	13:22	RC 07	秋田	横手	芯	しん
13:05	13:24	RC 08	青森	三戸	真剣勝負	しんけんしょうぶ
13:05	13:26	RC 09	山形	山形東	真犯人は,	しんはんには,
13:05	13:28	RC 10	岩手	盛岡第一	タイムマシン	たいむましん
	13:30	(5分00秒, 出入可, 講評用紙回収)				
13:05	13:35	RC 11	福島	安積黎明	私好きな～2人はライバル?～	わたしきなの ふたりはらいばる
13:05	13:37	RC 12	宮城	仙台向山	しんじられますか?	しんじられますか?
13:05	13:39	RC 13	秋田	明桜	病院～真はいかに!?～	びょういん～ほんまはいかに!?～
13:05	13:41	RC 14	青森	八戸	真相は如何に!?	しんそうはいかに
13:05	13:43	RC 15	山形	山形西	シンギュラリティ	しんぎゅらりてい
13:05	13:45	RC 16	岩手	盛岡第一	親友とまでは	しんゆうとまでは
13:05	13:47	RC 17	福島	安積	私は多様性審査官	わたしはたようせいしんさかん
13:05	13:49	RC 18	宮城	宮城広瀬	中心	ちゅうしん
13:05	13:51	RC 19	秋田	明桜	新幹線～忘れじの記憶～	しんかんせん～わすれじのきおく～
13:05	13:53	RC 20	青森	弘前	深	しん
	13:55	(5分00秒, 出入可, 講評用紙回収)				
13:25	14:00	RC 21	山形	山形城北	針愛なる君へ	しんあいなるきみへ
13:25	14:02	RC 22	岩手	花巻北	信じてね	しんじてね
13:25	14:04	RC 23	福島	安積	へーんしー!…ん?	へーんし, ん
13:25	14:06	RC 24	宮城	仙台三桜	審判の憂鬱	しんぱんのゆううつ
13:25	14:08	RC 25	秋田	秋田南	沈黙	ちんもく
13:25	14:10	RC 26	青森	青森東	親愛	しんあい
13:25	14:12	RC 27	山形	左沢	シン・生徒会長	しん・せいとかいちょう
13:25	14:14	RC 28	岩手	盛岡第二	あしたのテストがんばろう!	あしたのですとがんばろう!
13:25	14:14	RC 29	福島	FSG開志学園	シンセイカツ	しんせいかつ
13:25	14:18	RC 30	宮城	仙台第一	身	しん
	14:20	(5分00秒, 出入可, 講評用紙回収)				
13:45	14:25	RC 31	秋田	大曲	信じていいの?	しんじていいの?
13:45	14:27	RC 32	青森	青森南	新しい私	あたらしいわたし
13:45	14:29	RC 33	山形	山形東	扉のむこうで	とびらのむこうで
13:45	14:31	RC 34	岩手	不来方	結果: SHIN	けっかしん
13:45	14:33	RC 35	福島	原町	真実は階段の先に	しんじつはかいだんのさきに
13:45	14:35	RC 36	宮城	仙台青陵	真犯人	しんはんには
13:45	14:37	RC 37	秋田	秋田北	童心	どうしん
13:45	14:39	RC 38	青森	弘前工業	紅はつみ	べにはつみ
	14:41	(RC終了, 43分)				

テレビキャンペーン部門

内容 指定するキーワードを題材とした番組。

キーワード 「シン」

規定時間 30秒以上1分00秒以内

テレビキャンペーン準決勝 (2/3 15:10~16:41 大ホール)

審査員 中野 圭(専門職) 安住 琢(宮城県) 鯨岡 佑輔(福島県) 岩城 宏之(山形県)
 工藤 卓哉(秋田県) 橋本 健二(青森県) 濱谷 伸広(岩手県, 主査)

集合時間	予定時間	番号	県	校名	タイトル	ふりがな	
	14:22	(RC終了)					
	15:05	(開会行事)					
15:00	15:10	TC 01	岩手	岩手	言葉の通「信」交換	ことばのつうしんこうかん	
15:00	15:12	TC 02	岩手	盛岡第一	シンプルノススメ	しんぷるのすすめ	
15:00	15:14	TC 03	宮城	仙台二華	シンジダイ	しんじだい	
15:00	15:16	TC 04	青森	弘前	リンゴ、飽きました。	りんご、あきました。	
15:00	15:18	TC 05	秋田	大館鳳鳴	シン時代	しんじだい	
15:00	15:20	TC 06	福島	いわき光洋	不思議な芯体験	ふしぎなしんたいけん	
15:00	15:22	TC 07	岩手	一関第一	“シン”ガー	しんがー	
15:00	15:24	TC 08	山形	日本大学山形	sin 道徳上の罪	しん どうとくじょうのつみ	
15:00	15:26	TC 09	宮城	仙台青陵	Sinギュラリティ	しんぎゅらりてい	
15:00	15:28	TC 10	青森	八戸	進化した! 最前線の英雄	しんかしたさいぜんせんのはーろー	
	15:30	(5分00秒, 出入可, 講評用紙回収)					
15:00	15:35	TC 11	秋田	秋田	心	しん	
15:00	15:37	TC 12	福島	原町	Dear my Best friend	でいあまいべすとふれんど	
15:00	15:39	TC 13	岩手	盛岡第三	神キャラ登場	しんきゃらとうじょう	
15:00	15:41	TC 14	山形	日本大学山形	一步のchallenge	いっぽのちやれんじ	
15:00	15:43	TC 15	宮城	仙台第一	侵→信	しんからしん	
15:00	15:45	TC 16	青森	青森	日本史ん?	にほんしん	
15:00	15:47	TC 17	秋田	明桜	深海(子音壊)ハイスクール	しんかいはいすくーる	
15:00	15:49	TC 18	福島	安積黎明	シン・シンデレラ	しん しんでれら	
15:00	15:51	TC 19	岩手	黒沢尻北	シン・クロ	しんくろ	
15:00	15:53	TC 20	山形	山形城北	夜更かし寝ドローム	よふかししんどろーむ	
	15:55	(5分00秒, 出入可, 講評用紙回収)					
15:25	16:00	TC 21	宮城	宮城学院	新☆リニューアル	しん☆りにゅーある	
15:25	16:02	TC 22	青森	青森中央	シン感覚ホラー	しんかんかくほらー	
15:25	16:04	TC 23	秋田	明桜	罪～sin～	しん	
15:25	16:06	TC 24	福島	安積黎明	Restart now	りすたーとなう	
15:25	16:08	TC 25	岩手	盛岡白百合学園	トウメイシンドローム	とうめいしんどろーむ	
15:25	16:10	TC 26	山形	山形北	誤送信にご用心	ごそうしんにごようじん	
15:25	16:12	TC 27	宮城	仙台二華	新生命	しんせいめい	
15:25	16:14	TC 28	青森	弘前南	諦めない	あきらめない	
15:25	16:16	TC 29	秋田	秋田	シン・アキタ	しん・あきた	
15:25	16:18	TC 30	福島	郡山	Wrap de Rap	らっぷでらっぷ	
	16:20	(5分00秒, 出入可, 講評用紙回収)					
15:45	16:25	TC 31	岩手	宮古	永遠の新色	えいえんのしんしよく	
15:45	16:27	TC 32	山形	山形東	シン・愛のsin	しん・あいのみん	
15:45	16:29	TC 33	宮城	仙台白百合学園	sinドミノ	しんどみの	
15:45	16:31	TC 34	青森	青森南	芯	しん	
15:45	16:33	TC 35	秋田	横手	sinし()てる	しんじてる	
15:45	16:35	TC 36	福島	安積	進まない秒針	すすまないびょうしん	
15:45	16:37	TC 37	岩手	盛岡第一	パッシング	ぱっしんぐ	
15:45	16:39	TC 38	山形	左沢	しんしんしんしん興味津々	しんしんしんしんきょうみしんしん	
	16:41	(TC終了)					

決勝

決勝エントリー(全部門共通)

決勝進出は2月4日(日)8:00までに大会のウェブサイト(表紙記載)で発表するほか、

2月4日(日)9:00の開場時に受付で一覧を配付する。

決勝のエントリー順は乱数を用いて指定する。

決勝進出者(作品)は2月4日(日)9:15に大ホールでエントリーの手続きを行う。

決勝審査では準決勝の得点を参考にしない。

決勝審査(大ホール)

9:50～ ラジオキャンペーン部門決勝(10本)

審査員

高橋 典子(専門職)	中野 圭(専門職)	大北 啓史(専門職)
大森 靖恵(宮城県)	渡部 義弘(福島県)	犬飼 透(山形県)
工藤 卓哉(秋田県)	下山 彦裕(青森県)	大沢田 真也(岩手県, 主査)

10:20～ テレビキャンペーン部門決勝(10本)

審査員

高橋 典子(専門職)	中野 圭(専門職)	大北 啓史(専門職)
大森 靖恵(宮城県)	祓川 晃(福島県)	犬飼 透(山形県)
鈴木 颯(秋田県)	下山 彦裕(青森県)	曾我 範晃(岩手県, 主査)

10:55～ アナウンス部門決勝(20名)

審査員

加藤 久智(専門職)	河辺 邦博(専門職)	大嶋 貴志(専門職)
三浦 英理子(宮城県)	江間 慎一(福島県)	相澤 史恵(山形県)
秋田 法俊(秋田県)	石田 博継(青森県)	濱谷 伸広(岩手県, 主査)

11:50～ 朗読部門決勝(20名)

審査員

加藤 久智(専門職)	河辺 邦博(専門職)	大嶋 貴志(専門職)
三浦 英理子(宮城県)	井上 晃(福島県)	渡邊 浩信(山形県)
堀井 裕紀子(秋田県)	石田 博継(青森県)	岡田 伸一郎(岩手県, 主査)

表彰

アナウンス部門と朗読部門は奨励賞まで、ラジオキャンペーン部門とテレビキャンペーン部門は入選までを表彰する。

最優秀賞	1	賞状・副賞(楯)
優秀賞	2	賞状・副賞(楯)
優良賞	3	賞状・副賞(楯)
入選	4	賞状
奨励賞	10	賞状

ラジオキャンペーン決勝

9:45 集合

予定時間	番号	準決勝番号	県・校名	タイトル	ふりがな
9:50	(開会行事)				
9:53	1	RC19	秋田県・明桜	新幹線～忘れじの記憶～	しんかんせん～わすれじのきおく～
9:55	2	RC36	宮城県・仙台青陵	真犯人	しんはんになん
9:57	3	RC17	福島県・安積	私は多様性審査官	わたしはたようせいしんさかん
9:59	4	RC31	秋田県・大曲	信じていいの?	しんじていいの?
10:01	5	RC23	福島県・安積	へーんしー!…ん?	へーんし, ん
10:03	6	RC18	宮城県・宮城広瀬	中心	ちゅうしん
10:05	7	RC35	福島県・原町	真実は階段の先に	しんじつはかいだんのさきに
10:07	8	RC37	秋田県・秋田北	童心	どうしん
10:09	9	RC25	秋田県・秋田南	沈黙	ちんもく
10:11	10	RC15	山形県・山形西	シンギュラリティ	しんぎゅらりてい

10:13 (休憩7分)

テレビキャンペーン決勝

10:15 集合

予定時間	番号	準決勝番号	県・校名	タイトル	ふりがな
10:20	(開会行事)				
10:21	1	TC38	山形県・左沢	しんしんしんしん興味津々	しんしんしんしんきょうみしんしん
10:23	2	TC37	岩手県・盛岡第一	バッシング	ばっしんぶ
10:25	3	TC34	青森県・青森南	芯	しん
10:27	4	TC36	福島県・安積	進まない秒針	すすまないびょうしん
10:29	5	TC32	山形県・山形東	シン・愛のsin	しん・あいのさいん
10:31	6	TC30	福島県・郡山	Wrap de Rap	らっぷでらっぷ
10:33	7	TC33	宮城県・仙台白百合学園	sinドミノ	しんどみの
10:35	8	TC31	岩手県・宮古	永遠の新色	えいえんのしんしよく
10:37	9	TC07	岩手県・一関第一	“シン”ガー	しんがー
10:39	10	TC22	青森県・青森中央	シン感覚ホラー	しんかんかくほらー

10:41 (休憩14分)

アナウンス決勝

10:50 集合

予定時間	番号	準決勝番号	県・校名	学年	氏名	ふりがな	内容
10:55	(開会行事)						
11:00	1	AB23	青森県・八戸	2	佐藤 寿里	さとう じゅり	イ
11:02	2	AB36	山形県・山形西	2	後藤 桜智	ごとう さち	イ
11:04	3	AA30	宮城県・仙台青陵	2	櫻井 あすか	さくらい あすか	イ
11:06	4	AA34	青森県・八戸聖ウルスラ学院	2	岩淵 匡花	いわぶち きょうか	イ
11:08	5	AB21	宮城県・東北学院	2	千葉 萌郁	ちば もえか	ア
11:10	6	AA28	青森県・青森明の星	2	庄司 楓	しょうじ かえで	イ
11:12	7	AB37	岩手県・宮古	2	在原 こころ	ありはら こころ	イ
11:14	8	AA37	秋田県・秋田	2	吉永 有璃子	よしなが ゆりこ	イ
11:16	9	AB33	宮城県・仙台二華	2	熊谷 心々菜	くまがい ここな	ア
11:18	10	AA18	宮城県・仙台第三	2	齋藤 駿平太	さいとう しゅんぺいた	イ
11:22	11	AB35	青森県・青森明の星	2	橘川 純佳	きつかわ あやか	イ
11:24	12	AB29	青森県・八戸	1	小山田 麗菜	おやまだ れいな	イ
11:26	13	AA24	宮城県・仙台青陵	2	山岡 柊	やまおか いろは	イ
11:28	14	AA22	青森県・八戸東	1	古川 美雨	こがわ みう	イ
11:30	15	AA16	青森県・青森	2	笹平 結心	ささだいら うみ	ア
11:32	16	AA36	宮城県・仙台二華	1	石垣 妃麗	いしがき きらら	ア
11:34	17	AA10	青森県・青森南	1	林 寧音	はやし ねね	イ
11:36	18	AB30	山形県・東桜学館	2	禎 千文	まき ちふみ	イ
11:38	19	AB27	宮城県・仙台第三	2	佐々木 愛美	ささき つぐみ	イ
11:40	20	AB25	岩手県・盛岡第一	2	古川 壮	ふるかわ そう	イ

11:42 (休憩8分)

朗読決勝

11:45 集合

予定時間	番号	準決勝番号	県・校名	学年	氏名	ふりがな	内容
11:50	(開会行事)						
11:52	1	RA28	岩手県・杜陵	2	藤原 汐音	ふじわら しおね	ア
11:54	2	RB33	岩手県・盛岡白百合学園	2	ブラネン 愛那	ぶらねん まな	ア
11:57	3	RB16	宮城県・仙台第二	1	粟野 こはる	あわの こはる	イ
11:59	4	RA30	青森県・青森東	2	小向 ひなた	こむかい ひなた	ア
12:02	5	RA35	秋田県・秋田	2	宮腰 哲至	みやこし よしのり	イ
12:04	6	RB29	青森県・八戸	2	坂本 優紀	さかもと ゆき	イ
12:07	7	RB20	秋田県・大館鳳鳴	2	松橋 里紗	まつはし りさ	イ
12:09	8	RA29	秋田県・秋田南	2	堀 柚葉	ほり ゆずは	ア
12:12	9	RA32	山形県・山形西	2	志田 はな	しだ はな	イ
12:14	10	RA37	福島県・安積	2	根本 穂乃香	ねもと ほのか	イ
12:18	11	RB28	宮城県・仙台二華	2	石川 桜子	いしかわ さくらこ	イ
12:21	12	RA34	岩手県・宮古	2	戸村 寧音	とむら ねね	ア
12:23	13	RA24	青森県・青森	2	工藤 花蓮	くどう かれん	ア
12:26	14	RB34	宮城県・宮城学院	2	吉見 安祇	よしみ あき	ア
12:28	15	RB23	青森県・弘前	2	山口 紘	やまぐち こう	イ
12:31	16	RB35	青森県・田名部	2	菊池 美優	きくち みゆう	イ
12:33	17	RA33	宮城県・仙台白百合学園	1	齊藤 麻帆	さいとう まほ	イ
12:36	18	RB15	岩手県・不来方	2	片山 航輔	かたやま こうすけ	イ
12:38	19	RB36	山形県・東桜学館	2	今井 月音	いまい つきね	イ
12:41	20	RA36	青森県・青森明の星	2	石岡 風優	いしおか ふう	イ

12:43 (昼休み47分)

栄光の記録 東北大会の最優秀賞一覧

年度・回・開催県	アナウンス部門	朗読部門	ラジオキャンペーン部門	テレビキャンペーン部門
1997(平成9)年度 第1回 秋田大会	和田 あすか 青森明の星(青森)	鳴海 沙蘭 青森明の星(青森)		
1998(平成10)年度 第2回 青森大会	管 奈央子 盛岡第二(岩手)	斎藤 彩 青森明の星(青森)		
1999(平成11)年度 第3回 宮城大会	木村 敬子 盛岡白百合学園(岩手)	中村 梢恵 仙台向山(宮城)		
2000(平成12)年度 第4回 岩手大会	齋藤 史子 青森明の星(青森)	鈴木 優香理 盛岡第二(岩手)	紅葉 大曲(秋田)	Natural 青森山田(青森)
2001(平成13)年度 第5回 福島大会	鹿内 美沙 弘前(青森)	津谷 朱莉 秋田北(秋田)	新しい… 秋田南(秋田)	カラスの羽はなぜ黒い? 秋田北(秋田)
2002(平成14)年度 第6回 山形大会	能登 万祐子 能代(秋田)	庄子 麻里子 青森明の星(青森)	愛の処方箋 横手(秋田)	地方恋愛物語 秋田経法大附属(秋田)
2003(平成15)年度 第7回 秋田大会	室谷 香菜子 青森明の星(青森)	鹿内 ともみ 青森明の星(青森)	星に願いを☆ 秋田(秋田)	水色 湯本(福島)
2004(平成16)年度 第8回 青森大会	大森 遙子 秋田南(秋田)	里村 衣美 青森明の星(青森)	あかい色鉛筆 第三女子(宮城)	くれよん 盛岡第三(岩手)
2005(平成17)年度 第9回 宮城大会	大澤 貴史 山形東(山形)	里村 衣美 青森明の星(青森)	失われゆくもの 寒河江(山形)	件名: ごめん/送信しますか? 喜多方(福島)
2006(平成18)年度 第10回 岩手大会	工藤 裕子 山形東(山形)	葛西 満花 五所川原(青森)	マドデレラ 第二女子(宮城)	卒業式 盛岡第二(岩手)
2007(平成19)年度 第11回 福島大会	高畑 憲斗 喜多方(福島)	蝦名 芽生 青森明の星(青森)	お申し込みは今すぐ 弘前工業(青森)	DRAWING 安積(福島)
2008(平成20)年度 第12回 山形大会	小坂 侑子 青森明の星(青森)	沼田 伊織 青森明の星(青森)	ふりこめ詐欺 秋田北(秋田)	ライスライフ 郡山(福島)
2009(平成21)年度 第13回 秋田大会	稲葉 千秋 青森明の星(青森)	里村 美穂 青森明の星(青森)	醜い白鳥の子 秋田北(秋田)	喰らえ! 南部せんべい手裏剣 岩手(岩手)
2010(平成22)年度 第14回 福島大会	五十嵐 理紗 喜多方(福島)	遠藤 愛 磐城(福島)	アフリカの叫び 郡山(福島)	父と娘 西会津(福島)
2011(平成23)年度 第15回 青森大会	五十嵐 理紗 喜多方(福島)	岸 槇乃 弘前(青森)	実は…!? 三本木農業(青森)	円と縁 磐城(福島)
2012(平成24)年度 第16回 岩手大会	増子 華子 宮城第一(宮城)	高谷 明里 楯岡(山形)	生きて 秋田(秋田)	もうチケットなんていらないっ! 安積黎明(福島)
2013(平成25)年度 第17回 宮城大会	渡部 美鈴 喜多方(福島)	藤本 沙良 青森明の星(青森)	僕の一生 盛岡第一(岩手)	毎朝、前へ 宮古工業(岩手)
2014(平成26)年度 第18回 山形大会	櫻 茜理 盛岡第三(岩手)	佐香 穰 NHK学園(岩手)	5秒間でできること 泉(宮城)	魔性 磐城桜が丘(福島)
2015(平成27)年度 第19回 秋田大会	宮川 紗瑛 郡山(福島)	三上 尊留 秋田明德館(秋田)	先輩と後輩 谷地(山形)	宮古のびっくりマーク! 宮古工業(岩手)
2016(平成28)年度 第20回 青森大会	尾留川 楓 弘前南(青森)	木村 太飛 北斗(青森)	Progress 仙台第一(宮城)	初挑戦 黒沢尻北(岩手)
2017(平成29)年度 第21回 岩手大会	菅原 菜々美 青森明の星(青森)	木村 太飛 北斗(青森)	俺は待ってる 宮古(岩手)	俺の秘密 安積黎明(福島)
2018(平成30)年度 第22回 宮城大会	佐藤 一貴 磐城(福島)	深谷 僚真 仙台二華(宮城)	夏の余響を耳にして 仙台第一(宮城)	フーガと探調 磐城桜が丘(福島)
2019(令和元)年度 第23回 福島大会	藤原 拓翔 盛岡南(岩手)	和山 統真 宮古(岩手)	暗闇で見つけた光 仙台第二(宮城)	動く⇒かがやく 宮古工業(岩手)
2020(令和2)年度 第24回 山形大会(Web)	工藤 咲季 弘前(青森)	工藤 倅暖 青森明の星(青森)	いい日どんな日 小野(福島)	どうなる, どうする 小野(福島)
2021(令和3)年度 第25回 秋田大会(Web)	中山 花埜 宮城学院(宮城)	高橋 さくら 宮城第一(宮城)	トモゲーム 青森南(青森)	仮面と”とも”に 不来方(岩手)
2022(令和4)年度 第26回 青森大会	佐藤 毬子 弘前(青森)	山本 優空 青森東(青森)	Wの消失 青森南(青森)	Watt is this!? 安積黎明(福島)
2023(令和5)年度 第27回 岩手大会				

参加校一覧

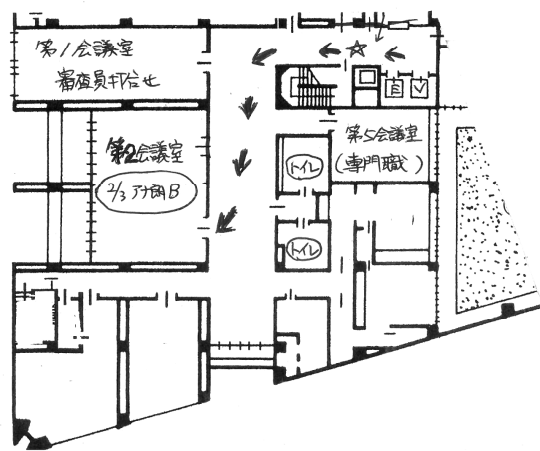
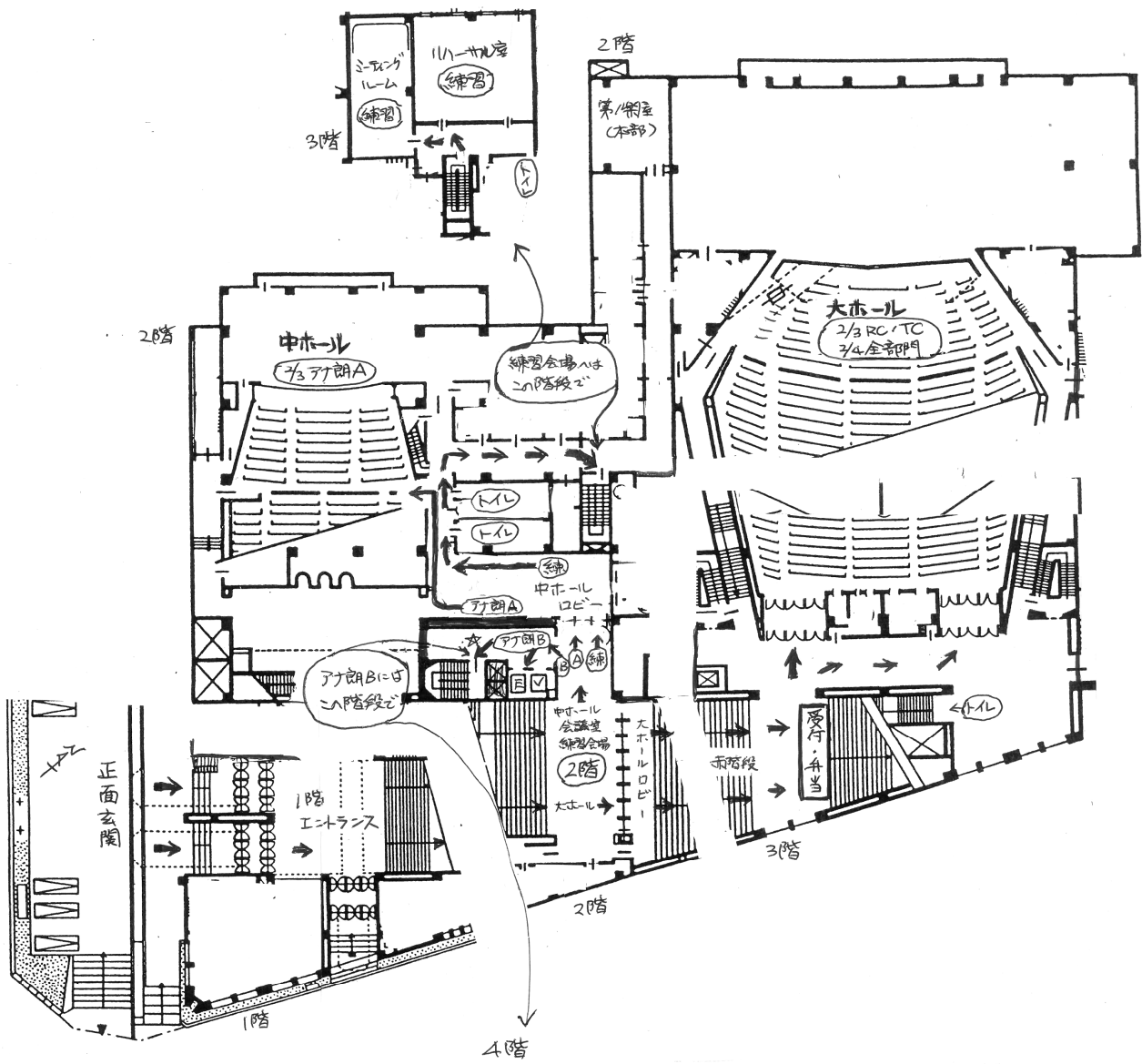
県	校名	顧問(代表)	大会参加人数		エントリー数				
			顧問	生徒	アナ	朗読	RC	TC	
秋田	秋田県立大館鳳鳴高等学校	田村 英子	1	5	1	2			1
秋田	秋田県立秋田西高等学校	岩川 博美	1	1		1			
秋田	秋田県立秋田高等学校	秋田 法俊	1	10	4	3			2
秋田	秋田県立秋田北高等学校	高階 一也	1	2	1		1		
秋田	秋田県立秋田南高等学校	堀井 裕紀子	1	4		1	1		
秋田	秋田県立本荘高等学校	渡辺 知子	1	1	1				
秋田	秋田県立由利高等学校	工藤 卓哉	1	6	3	2			
秋田	秋田県立大曲高等学校	小川 康	1	3		1	1		
秋田	秋田県立横手高等学校	水澤 優香	1	7	1	2	1	1	1
秋田	ノースアジア大学明桜高等学校	鈴木 颯	2	9	1		2		2
青森	青森県立青森高等学校	柳谷 明德	1	4	1	1			1
青森	青森県立青森東高等学校	三浦 義晶	2	5		1	1		
青森	青森県立青森南高等学校	沼澤 豊起	1	7	1		1	1	1
青森	青森県立青森中央高等学校	橋本 健二	1	3					1
青森	青森県立田名部高等学校	岩崎 久美	1	3	1	2			
青森	青森県立北斗高等学校	三國 里美	1	1		1			
青森	青森明の星高等学校	佐藤 杏奈	1	4	3				
青森	青森県立弘前高等学校	菅原 孝	1	8	1	1	1	1	1
青森	青森県立弘前南高等学校	佐藤 香織	1	3		1			1
青森	青森県立弘前工業高等学校	下山 彦裕	2	2			1		
青森	青森県立八戸高等学校	平山 宝幸	1	6	2	2	1	1	1
青森	青森県立八戸東高等学校	先崎 京子	1	3	1	2			
青森	青森県立三戸高等学校	大崎 敬子	2	6			1		
青森	八戸聖ウルスラ学院高等学校	石田 博継	1	2	2				
岩手	岩手県立盛岡第一高等学校	松場 喜美夫	3	12	4	3	2	2	2
岩手	岩手県立盛岡第二高等学校	菊地 達哉	1	16	3		1		
岩手	岩手県立盛岡第三高等学校	高橋 篤志	2	21	1	1	1	1	1
岩手	岩手県立不来方高等学校	岡田 伸一郎	1	6	1	1	1		
岩手	岩手県立杜陵高等学校	曾我 範晃	1	1		1			
岩手	盛岡市立高等学校	山崎 治子	1	3				1	
岩手	岩手中・高等学校	大沢田 真也	1	6					1
岩手	盛岡白百合学園中学高等学校	成田 奈穂	2	12	2	3			1
岩手	岩手県立花巻北高等学校	小田 諭	1	6	1	2	1		
岩手	岩手県立黒沢尻北高等学校	高橋 知己	1	10			1	1	
岩手	岩手県立一関第一高等学校	熱海 千乃	2	5		1		1	
岩手	岩手県立一関工業高等学校	小幡 直子	2	1		1			
岩手	岩手県立宮古高等学校	菊地 奈樹	1	4	2	1			1
岩手	岩手県立盛岡農業高等学校	鈴木 勇二	1						
岩手	岩手県立総合教育センター	濱谷 伸広	1						
宮城	宮城県仙台第一高等学校	高瀬 由紀	1	4	1		1	1	1
宮城	宮城県仙台第二高等学校	村山 智昭	1	2		2			
宮城	宮城県仙台第三高等学校	安住 琢	1	3	3				
宮城	宮城県仙台二華高等学校	三浦 英理子	2	12	3	2	1	2	
宮城	宮城県仙台三枝高等学校	佐藤 彰伸	1	3		1	1		
宮城	宮城県仙台南高等学校	小野 有美	1	2			1		
宮城	宮城県仙台南高等学校	峯村 茂樹	1	1		1			
宮城	宮城県宮城広瀬高等学校	遠藤 和広	2	2			1		
宮城	宮城県泉館山高等学校	大森 靖恵	1	1		1			
宮城	仙台市立仙台青陵中等教育学校	相原 信也	1	6	2		1	1	1
宮城	東北学院高等学校	高田 佐紀子	1	2	1	1			
宮城	宮城学院高等学校	椎名 優里	2	6		2		1	
宮城	仙台白百合学園高等学校	松橋 健一	1	5	2	2		1	
福島	福島県立原町高等学校	佐藤 悠介	1	2	2		1	1	
福島	福島県立郡山東高等学校	井上 晃	1	2	2				
福島	桜の聖母学院高等学校	佐藤 哲文	1	2			1		
福島	福島県立会津学鳳高等学校	鈴木 誠也	1	1	1				
福島	福島県立郡山高等学校	加勢 かおり	1	4	1	1		1	
福島	福島県立磐城桜が丘高等学校	星 大地	1	3	1	2			
福島	福島県立相馬高等学校	渡部 義弘	1	1		1			
福島	福島県立磐城高等学校	内藤 隆宏	1	1	1				
福島	福島県立いわき総合高等学校	鯨岡 佑輔	1	2		2			
福島	福島県立いわき光洋高等学校	伊藤 浩平	1	3	1			1	1
福島	福島県立安積黎明高等学校	祓川 晃	2	7	1	1	1	1	2
福島	福島県立安積高等学校	江間 慎一	1	9	1	3	2	1	
福島	關志学園高等学校 国際アート&デザイン大学校高等課程	小泉 礼子	1	4	1	2	1		
山形	山形県立山形東高等学校	相澤 史恵	1	13	2	2	2	1	1
山形	山形県立山形西高等学校	鹿野 真子	2	7	2	4	1		
山形	山形県立山形北高等学校	庄司 有奈	1	4	1	1		1	1
山形	山形県立左沢高等学校	犬飼 透	1	2			1	1	
山形	山形県立東桜学館高等学校	兼子 崇	1	5	4	1			
山形	東北文教大学山形城北高等学校	小城 伸晃	1	6	1	1	1	1	1
山形	山形学院高等学校	小島 瑠子	1	5	1		1		
山形	日本大学山形高等学校	野口 敏広	1	2					2
山形	隼山高等学校	渡邊 浩信	1	2		2			
山形	羽黒高等学校	岩城 宏之	1	2	1	1			
			90	346	74	74	38		38

東北地区高等学校文化連盟放送部会 2023(令和5)年度役員・大会実行委員会

会長	三森 健	岩手県立金ヶ崎高等学校長	
副会長	佐々木 英貴	宮城県仙台三桜高等学校長	
副会長	吉田 浩美	福島県立原町高等学校長	
副会長	高橋 俊彦	山形県立左沢高等学校長	
副会長	水谷 佳延	秋田県立秋田中央高等学校長	
副会長	久保田 千夏	青森県立青森南高等学校長	
代表理事	高橋 篤志	岩手県事務局	岩手県立盛岡第三高等学校
理事	今高 義也	宮城県事務局	宮城学院高等学校
理事	佐藤 悠介	福島県事務局	福島県立原町高等学校
理事	鹿野 真子	山形県事務局	山形県立山形西高等学校
理事	齊藤 康娘	秋田県事務局	秋田県立角館高等学校
理事	沼澤 豊起	青森県事務局	青森県立青森南高等学校
大会事務局	鈴木 勇二		岩手県立盛岡農業高等学校

第27回東北高等学校放送コンテスト 運営委員会

委員長	三森 健	岩手県立金ヶ崎高等学校長		
副委員長	木村 基	岩手県立盛岡第三高等学校長		
	清川 義彦	岩手県立不来方高等学校長		
事務局長	鈴木 勇二(盛岡農業)			
事務局次長	菊地 達哉(盛岡第二)	高橋 篤志(盛岡第三)		
委員	松場 喜美夫(盛岡第一)	中川原 直央都(盛岡第一)	谷藤 さなえ(盛岡第一)	
	佐藤 柚子(盛岡第三)	岡田 伸一郎(不来方)	曾我 範晃(杜陵)	
	山崎 治子(盛岡市立)	大沢田 真也(岩手)	成田 奈穂(盛岡白百合学園)	
	大石 祐司(盛岡白百合学園)	小田 諭(花巻北)	高橋 知己(黒沢尻北)	
	熱海 千乃(一関第一)	長野 桂子(一関第一)	小幡 直子(一関工業)	
	鈴木 美穂(一関工業)	菊地 奈樹(宮古)	濱谷 伸広(教育センター)	
生徒補助員	盛岡第一	盛岡第二	盛岡第三	不来方 杜陵
	盛岡市立	岩手	盛岡白百合学園	花巻北 黒沢尻北
	一関第一	一関工業	宮古	



東北地区高等学校文化連盟放送部会規約

第1条(名称)

本会は東北地区高等学校文化連盟放送部会と称する。

第2条(事務局)

本会は事務局を会長の属する県に置く。

第3条(目的)

本会は校内放送活動の育成指導につとめ、その向上をはかることを目的とする。

第4条(事業)

本会は前条の目的を達成するために次の事業を行う。

1. 東北高等学校放送コンテスト、講習会等の開催
2. 東北各県の校内放送活動の交流
3. 全国各地の関係機関との情報交換および交流
4. その他本会の目的達成のために必要な事業

第5条(組織)

本会は東北地区高等学校放送部・委員会によって構成され、東北6県の高等学校文化連盟専門部(以下「各県」という)単位に加入を認める。

第6条(役員)

本会は次の役員をおく。役員任期は1年とする。

1. 会長：東北高等学校放送コンテスト開催県の会長をもってあてる。会長は本会を代表し、会務を統括する。
2. 副会長：各県の会長をもってあてる。副会長は会長を補佐する。
3. 理事：各県の事務局担当者をもってあてる。理事は会務の計画立案および執行、その他本会運営上の重要事項を審議する。
4. 会計監査：東北高等学校放送コンテスト前年度ならびに次年度開催県をもってあてる。会計監査は本会計を監査する。
5. 顧問：若干名。校内放送に関係の深い有識者より理事会が推薦し、会長が委嘱する。

第7条(会議)

本会は以下の諸会議を持つ。

1. 総会：本会の最高機関である。年1回会長が招集し、役員、事業、会計、その他の重要事項を決する。総会の議決は出席会員校の過半数の同意をもって行う。なお会長は必要に応じ、臨時総会を開催することができる。
2. 理事会：年1回会長が招集する。なお会長は必要に応じ、臨時に開催することができる。

第8条(会計)

本会の経理は、会費その他の収入をもってあてる。会費は1県あたり10,000円とする。本会の会計年度は4月1日に始まり、翌年3月31日に終わる。

第9条(細則)

本規約に細則を必要に応じ定めることができる(コンテスト規定等)。

第10条(改正)

本規約の改正は総会の議決による。

第11条(補則)

本規約に定めのない事項については、会長が理事会に諮って適宜に処理し、総会に報告するものとする。

附則

本規約は平成10年2月14日より施行する。

平成19年2月3日改正

確認事項

- ・東北高等学校放送コンテストのローテーションの原則
秋田→青森→岩手→宮城→福島→山形
- ・令和8年度全国総文祭に伴うローテーション変更
28回宮城→29回秋田→30回福島→31回山形→
32回青森→33回岩手→

2024(令和6)年度の東北大会・全国大会

第24回東北高等学校アナウンス朗読コンテスト

2024(令和6)年7月

安比高原細野地区活性化センター

第71回NHK杯全国高校放送コンテスト

2024(令和6)年7月22日(月)～25日(木) NHKホール・オリンピック記念青少年総合センター

第48回全国高等学校総合文化祭放送部門

2024(令和6)年8月2日(金)・3日(土) 岐阜県多治見市 バロー文化ホール

第28回東北高等学校放送コンテスト

2025(令和7)年2月8日(土)・9日(日) 宮城県 多賀城市文化センター

キャンペーン部門のキーワードは閉会式で発表: _____

<https://www2.iwate-ed.jp/housou/tohoku/>

	大ホール	中ホール	第1会議室	第2会議室
2/3 (土)	11:30～総合受付 12:30 開会行事		11:40～12:20 準決勝審査員打合せ	
	13:10～14:41 ラジオキャンペーン準決勝 15:10～16:41 テレビキャンペーン準決勝	13:30～14:50 アナウンス準決勝A 15:00～16:40 朗読準決勝A		13:30～14:50 アナウンス準決勝B 15:00～16:40 朗読準決勝B
	17:00～18:00 特別講演	17:00～18:00 総会		
	大ホール		第1会議室	第2会議室
2/4 (日)	9:00 開場 9:15 決勝受付		9:15～9:40 決勝審査員打合せ	
	9:50 ラジオキャンペーン決勝 10:20 テレビキャンペーン決勝 10:55 アナウンス決勝 11:50 朗読決勝			
	12:40 昼食・休憩		12:40～13:30 審査会	12:40～13:30 昼食スペース
	13:30～14:30 講評・閉会行事			
	大ホール		第1会議室	第2会議室