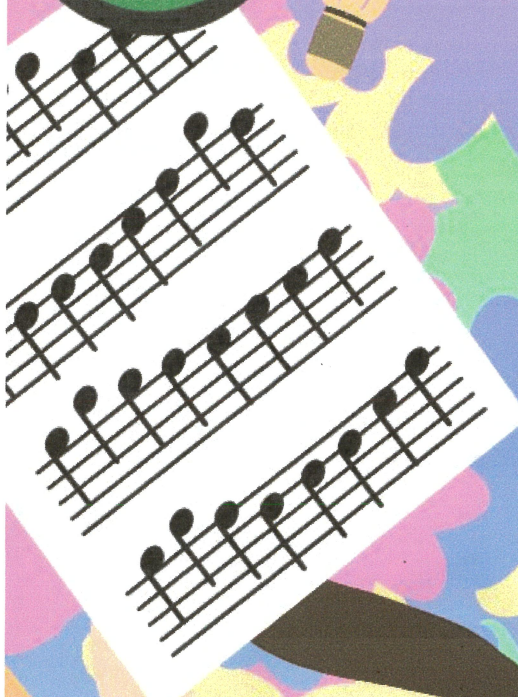


桜雲祭

燦華



この日の
ひかりの
華を
散らす

A

令和7年度 桜雲祭 ご挨拶

校長 佐々木 信明

本日は、第56回桜雲祭においでいただき、誠にありがとうございます。生徒、教職員一同、心から皆様方を歓迎いたします。

今年度の桜雲祭のテーマは「燦華」ですが、「燦」という漢字には、「燦然と輝く記録」「太陽の光が燦々と降り注ぐ」のように用いられるとおり、「鮮やかに美しく輝く様」「ひとときわ鮮やかに輝く様」等の意味があります。

生徒たちの日頃の活動やその成果等を様々な形で公開しますが、展示発表、あるいはステージ発表等では生徒たちの素晴らしい力が示されることから、その一つ一つが鮮やかに輝くものとして、華が咲き乱れるような華やかな文化祭となることを期待しています。

内容については、今年度も模擬店や催事がありますので、「祭」の賑やかでワクワクするような雰囲気を楽しんでいただけるものと思いますが、文化部や委員会、本校ならではの探究活動「H×ACT（ハクト）」に関する展示やステージ発表にも是非注目していただきたいと思います。本校生徒が、様々なことに意欲的に取り組んでいることが十分に御理解いただけると確信しています。

御来場の皆様方に、今年の桜雲祭がテーマの「燦華」にふさわしいものだったと感じていただければ幸いです。

それでは、どうぞごゆっくりお楽しみください。

生徒会長 及川 真凜

ご来場いただいた皆様へ

本日は、第56回桜雲祭にお越しいただき、誠にありがとうございます。

今年のテーマである「燦華」には、校長先生の言葉にあったとおり、太陽の光が桜に降り注いで、より一層美しく輝く、という意味が込められています。このテーマのように、私たち生徒一人ひとりが自分の個性を最大限に輝かせ、その個性が集まることで、この文化祭全体を鮮やかに彩りたい、という思いが詰まっています。

夏休みから今日まで、生徒みんなで一丸となってこの日のために準備を重ねてきました。それぞれのクラスや部活動が持てる力をすべて注ぎ込みこの文化祭をつくり上げました。

日頃から私たちを温かく見守り、ご指導くださっている先生方、保護者の皆様、地域の皆様に心から感謝申し上げます。この文化祭がご来場いただいた皆様にとって忘れられない一日になることを願っています。

それではどうぞごゆっくりお楽しみください。

文化委員長 伊藤 きよら

本日は桜雲祭にご来場いただきありがとうございます。

今年度はテーマ「燦華」のもと、生徒一同が心をつなげて準備を進めてまいりました。文化部による発表やH×ACTの展示のほか、催事や模擬店もごぞいます。

ご来場の皆様を生徒一同、心を込めておもてなし致しますので、どうぞお楽しみください！

皆様の思い出に残る一日となりますよう願っております。

ステージ発表時刻表

場所 第一体育館

英語部	9時30分～9時45分	①Carms and Challenges of japanese sweets ②A better world for everyone
H×ACT	9時50分～10時20分	ハクブレ優秀者発表
保健委員 &放送部	10時30分～10時50分	悔いなき選択
吹奏楽部	11時～11時50分	花北吹奏楽スペシャルコンサート
軽音楽部	12時10分～14時20分	ROCK IN HANAKITA

各団体展示物一覧

部活動 展示	文芸部	文芸部誌販売	1年F組
	放送部	思いを伝播させる技術（制作物上映・放送体験）	地学室
	写真部	四季の万華鏡（写真展示・小物販売）	物理実験室
	英語部	A Family Tail Come to Life :Rapunzel	第2講義室
	茶道部	お茶会～一期一会～	化学講義室
	科学部	ようこそ、科学の見世物小屋へ（展示・体験）	生物実験室
	美術部	作品展示・販売	第3講義室
	囲碁将棋部	盤上の革命 龍王への道（囲碁の対局）	1年E組
委員会 展示	桜雲編集委員会	桜雲展～花高生が歩んだ冒険の軌跡～	1年D組
	家庭クラブ委員会	Next Step for the Earth	地学室前廊下
	新聞委員会	生徒会新聞「黒橋」展示	1年D組
	図書委員会	チャリティー古雑誌市	1階南階段下
	応援団	応援団史（展示、手ぬぐい販売）・応援披露	1年D組・中庭
	生徒会執行部	スタンプラリー	校地内
教科 展示	1学年	H×ACT エネルギー学習のレポート	1年C組
	書道授業	授業制作物の展示	書道室
	美術授業	授業制作物の展示	美術室
	家庭科授業	授業制作物の展示	地学室前廊下
その他	H×ACT	ポスター・ハクロンの展示	第一体育館
	H×ACT有志	illusion	1年F組
	PTA企画	クレープ販売	昇降口
	同窓会	同窓会記念品販売（CD,ブックカバー、記念誌）	1年D組

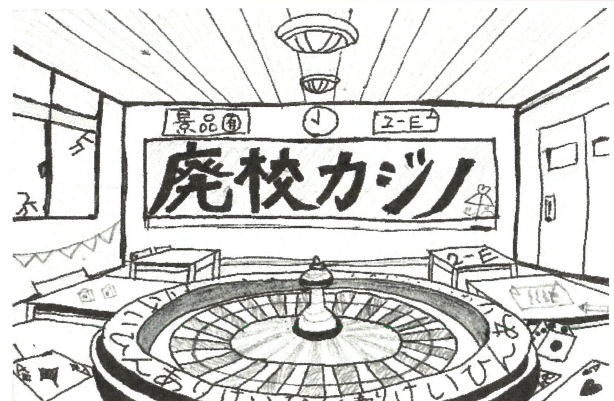
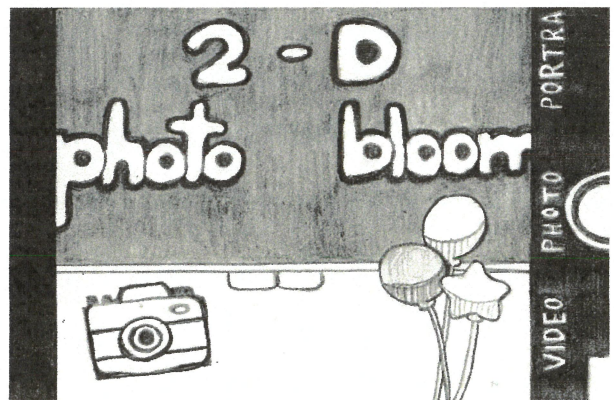
各クラス 企画紹介

2 学年

ついに楽しむ側から楽しませる側になった2学年。各クラスが協力し2学年一同、最高の桜雲祭をつくり上げます。

楽しい企画ばかりですので、ぜひ楽しんでください。

場所 2年生各クラス教室(3階)



各クラス 企画紹介

3 学年

高校生活最後の文化祭。3学年一同、桜雲祭
に対して非常に強い思いを持っています。
美味しい食べ物、飲み物で皆様をおもてなし
します。

ぜひ、3年生の模擬店でお腹いっぱい飲食を
楽しんでください。

場所 正面玄関前

青春
サーキュレーション
～甘く弾けて、恋になる～
MENU
♡ フルーツソーダ
♡ タピオカミルクティー
3-A

甲斐町の
チキルト
かき氷

今日焼玉島にびりました♡
～花北編～ 3-B
きてネ!!

3-E いらっしゃいませ、ご主人様♡
漢のメイド喫茶♡
- MENU -
▷ ベリーワッフル
▷ チョコオレオワッフル
▷ ポテト

蜜柑
～この甘さ、初めてじゃない～
3-C 毒割り ※なくなり
次第終了

てろいとしんど?
KARAAGE キッチン
AURORA JUICE
来店
お待ちしております!!
3-F

食堂 MENU

場所 多目的教室

時間 10:00~14:00

(行き方は背表紙のマップをご覧ください)

ラーメン 600円

油そば 600円

海南鶏飯 600円

パンダ肉まん 300円

ハリネズミまん 200円

杏仁豆腐 300円

※食堂に水はありませんので必要な方は
持参してご利用ください。

チンシュイ様提供

PTAクレープ販売

場所 1F自動販売機前
販売時間 11:00から

<メニュー>

- ・バナナチョコクレープ
- ・フルーツクレープ

各500円

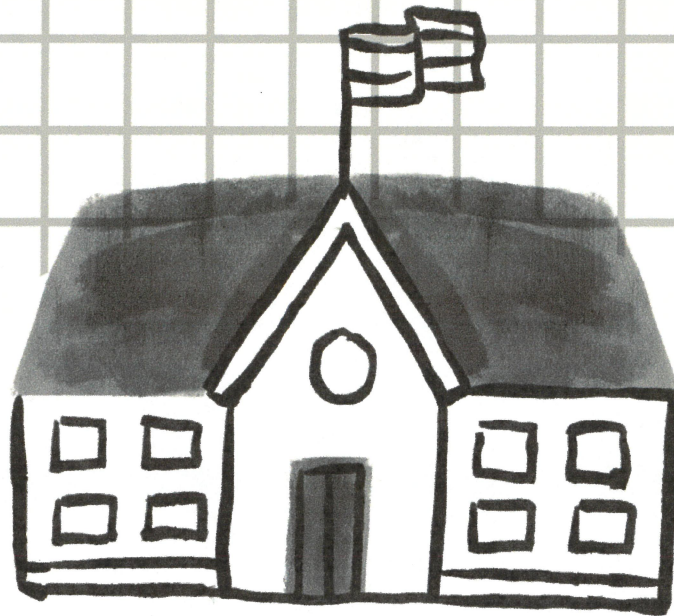
(各50個限定販売)

【生徒会執行部企画】

スタンプラリーについて

生徒会執行部が校舎内のあちこちにスタンプを隠しました！集めた数に応じてお菓子がもらえます。スタンプを集めたら生徒会企画案内所（2階）まで持ってきてください。（背表紙のマップをご覧ください。）

スタンプは二学年の各クラス企画場所（二学年各クラス教室3階）に1つずつとその他ランダムで4つ設置しています。ぜひ、様々な催事をまわって探してみてください！



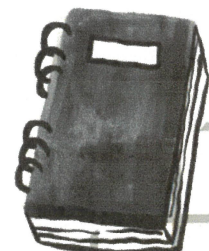
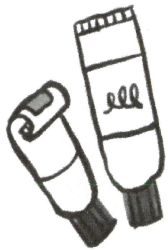
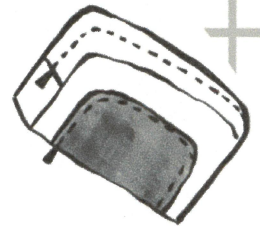
HXACTグループから

ハクトグループ easTech

ハクトグループeasTechは総合的な探求の時間にアプリ開発×地域おこしイベントでのイベント効果の拡大についての研究をしています。

easTechの活動に関してもっと多くの人に知ってもらうため、デジタルインフォメーションを作成しました。

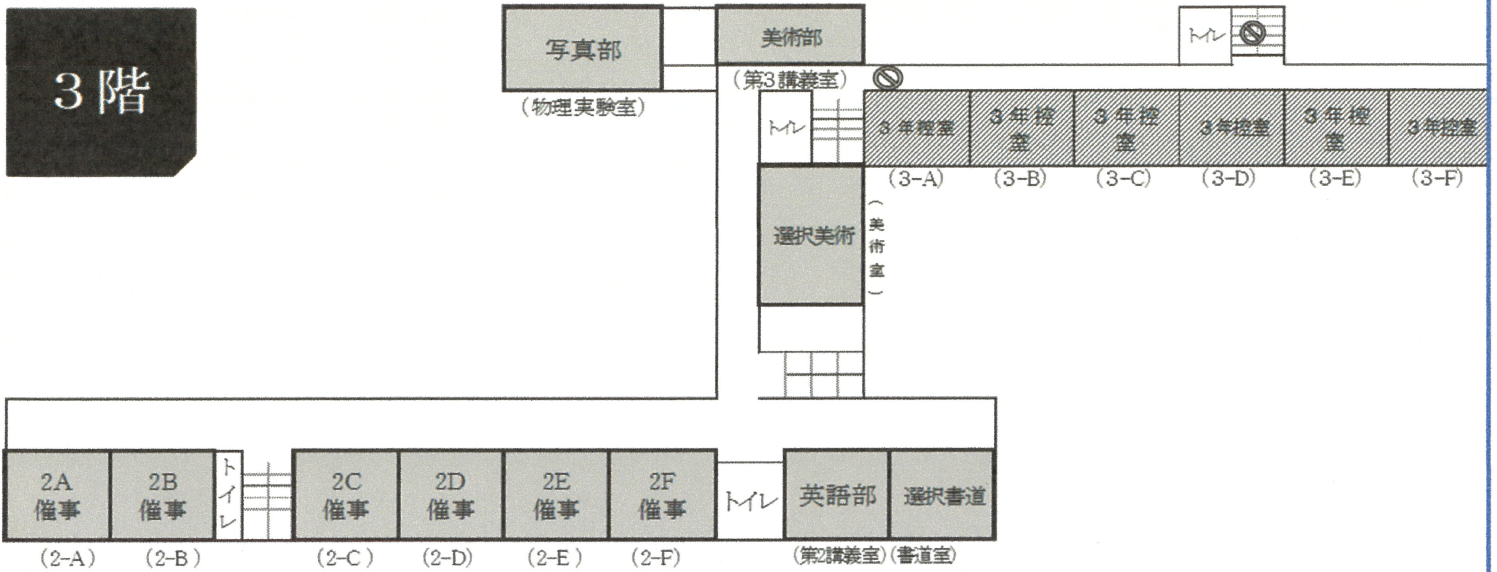
活動内容が詳しく掲載されていますのでぜひ見てみてください。



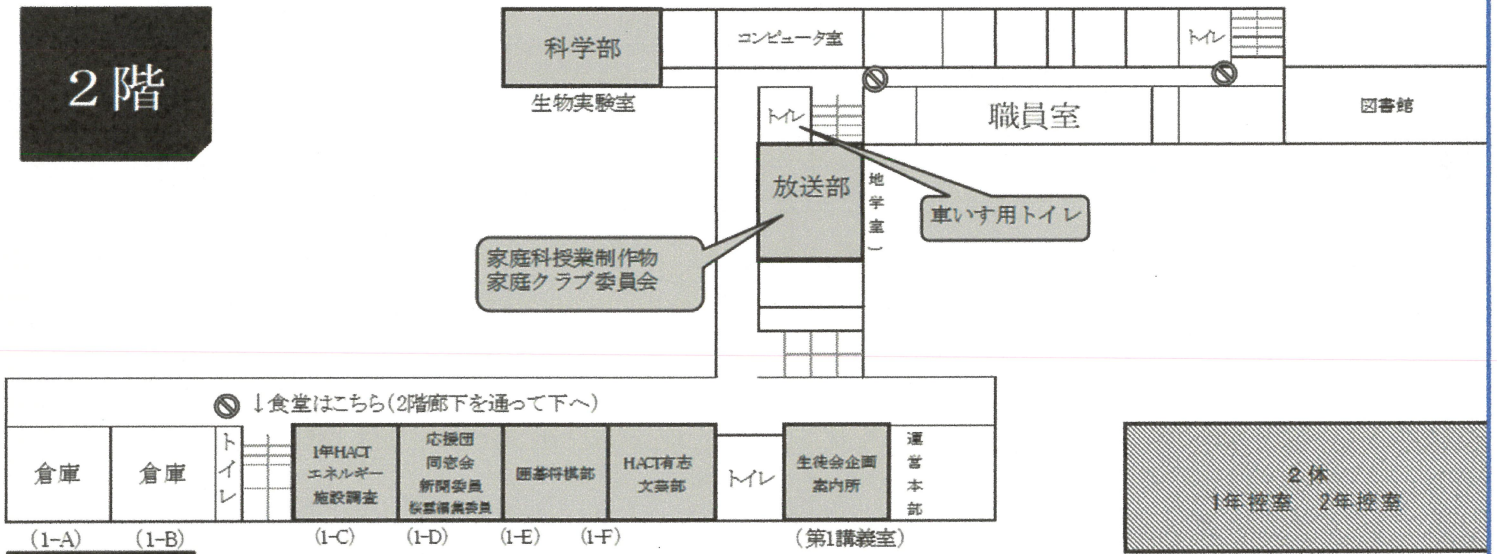
桜雲祭～燦華～ 展示MAP

① 印からは関係者以外立入禁止です。

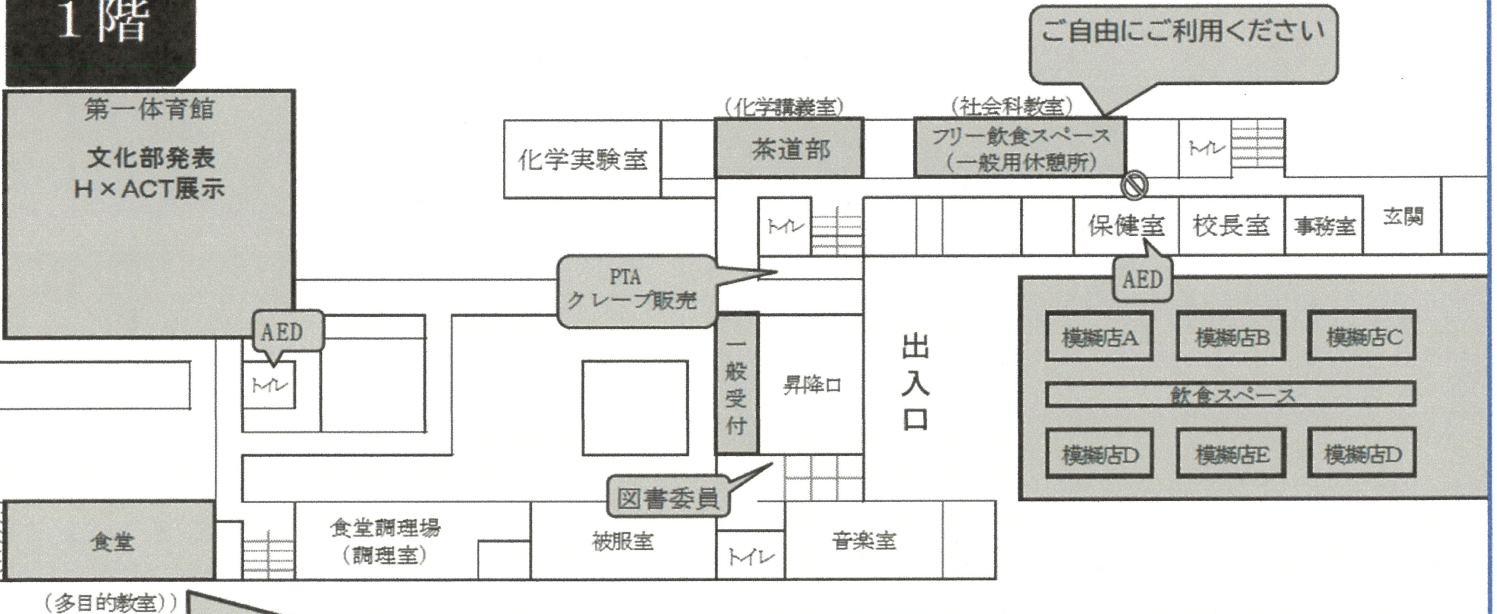
3階



2階



1階



ご自由にご利用ください

「食堂」の行き方・・・2階1年B組とC組の間の階段を下がってください。体育館側からの通行は出来ません。