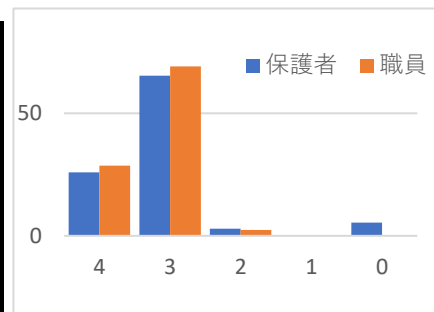


令和5年度 学校評価結果 保護者・職員用 (12月実施)

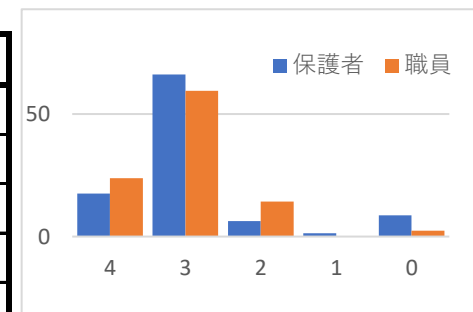
- 設問_1 教育理念や、学校運営について方針を明らかにし、伝えている。
- 設問_2 「花高の学び方改革」について方針が明らかにされ、生徒主体の学習への転換を図っている。
- 設問_3 特色ある60分授業の効果により、生徒の学力は向上している。
- 設問_4 家庭学習定着の指導がなされ、効果が出ている。
- 設問_5 生徒が個々の進路希望を実現するための進路計画が提示されている。
- 設問_6 生徒の自己理解、職業観、や進路意識の向上に役立つ進路に関する情報が提供されている。
- 設問_7 面談、面接指導等を利用したきめ細かな指導が行われている。
- 設問_8 大学入試に対応するため、課外授業や外部模試などを通して実力養成が適切に行われている。
- 設問_9 保護者に対し、文書等を通じて生徒指導の方針を明確に示している。
- 設問_10 挨拶や整容指導など、基本的な生活習慣の確立のための指導が行き届き、心身ともに健康で健やかな生徒を育成している。
- 設問_11 生徒が部活動を通して自己実現を図れるよう指導、支援し、すべての部活動が全国大会を目指して活気ある活動を展開している。
- 設問_12 生徒が文化祭、体育大会等の学校行事に積極的に参加するよう支援している。
- 設問_13 生徒会活動、各委員会活動、ボランティア活動の意義の理解をすすめ、生徒の自主性を育成している。
- 設問_14 生徒が高校生活へ適応できるよう内面理解に努め、適切な指導助言が行われている。
- 設問_15 命を守り安全安心な学校生活を送ることができるよう、いじめの未然防止、早期発見のための取り組みを組織的、定期的に行うとともに相談体制がとられている。
- 設問_16 心身ともに健康な学校生活を送れる環境作りのため、検診や感染予防が適切に行われている。
- 設問_17 読書に親しむ態度を育成するため、図書、視聴覚に関する情報を発信している。
- 設問_18 学校ホームページを充実し地域、保護者から理解を得られる情報発信に努め、花高の魅力を発信している。
- 設問_19 安全で快適な学校生活を送るため、環境整備が行われ校舎内外がきれいになっている。
- 設問_20 事務室職員は保護者への電話、窓口対応では詳しく説明し丁寧である。

回答 4：的確である、そう思う 3：ほぼ的確である、ほぼそう思う 2：やや違う。そう思わない
 1：全く違う、全くそう思わない。 0：わからない

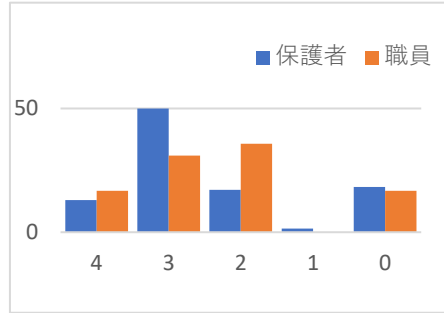
設問1	保護者	職員
4	25.9	28.6
3	65.4	69.1
2	2.9	2.4
1	0.3	0
0	5.4	0



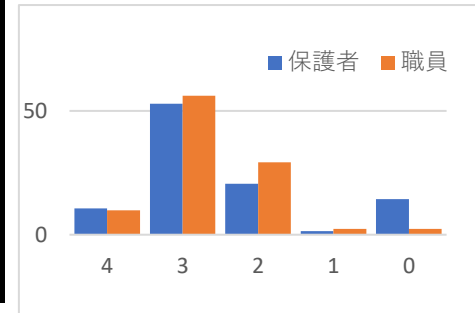
設問2	保護者	職員
4	17.6	23.8
3	66.1	59.5
2	6.3	14.3
1	1.4	0
0	8.6	2.4



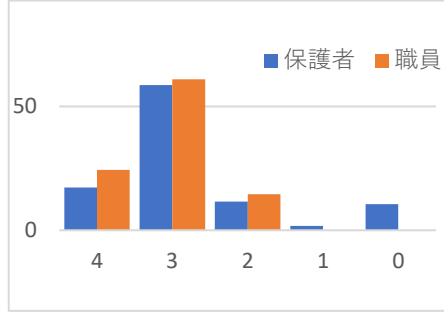
設問3	保護者	職員
4	13	16.7
3	50	31
2	17.1	35.7
1	1.5	0
0	18.3	16.7



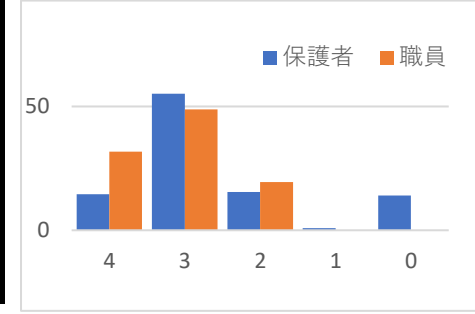
設問4	保護者	職員
4	10.6	9.8
3	52.9	56.1
2	20.6	29.3
1	1.5	2.4
0	14.4	2.4



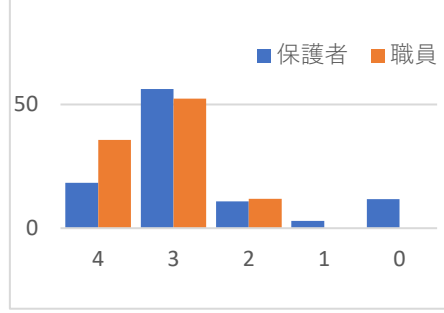
設問5	保護者	職員
4	17.3	24.4
3	58.7	61
2	11.6	14.6
1	1.7	0
0	10.6	0



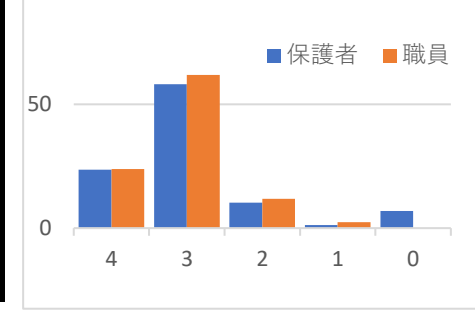
設問6	保護者	職員
4	14.6	31.7
3	55.1	48.8
2	15.4	19.5
1	0.9	0
0	14	0



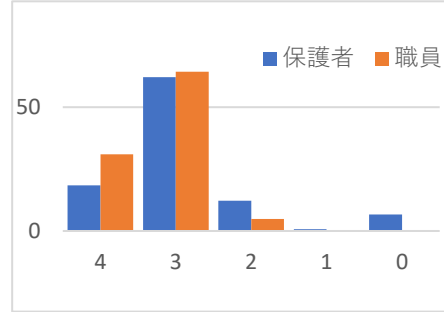
設問7	保護者	職員
4	18.3	35.7
3	56.2	52.4
2	10.8	11.9
1	2.9	0
0	11.8	0



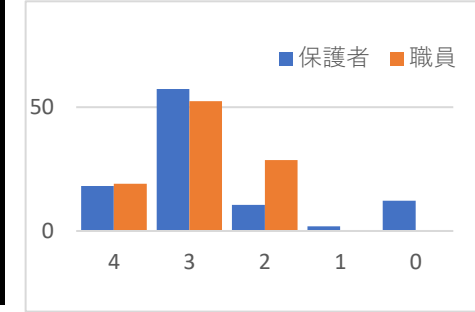
設問8	保護者	職員
4	23.6	23.8
3	58.1	61.9
2	10.3	11.9
1	1.2	2.4
0	6.9	0



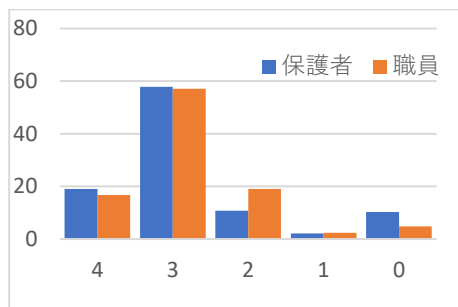
設問9	保護者	職員
4	18.4	31
3	62.1	64.3
2	12.2	4.8
1	0.7	0
0	6.7	0



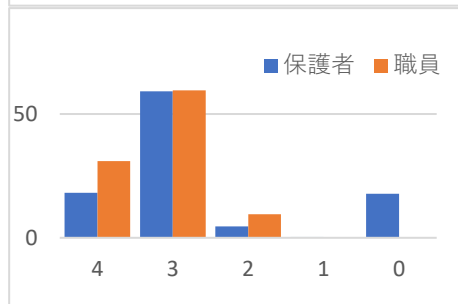
設問10	保護者	職員
4	18.2	19.1
3	57.4	52.4
2	10.5	28.6
1	1.9	0
0	12.2	0



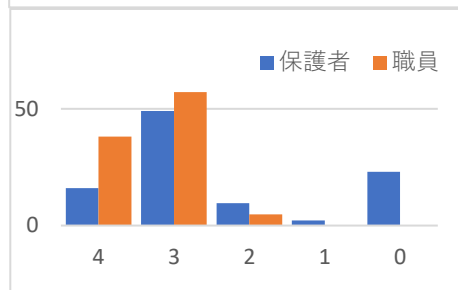
設問11	保護者	職員
4	19	16.7
3	57.9	57.1
2	10.8	19.1
1	2.1	2.4
0	10.3	4.8



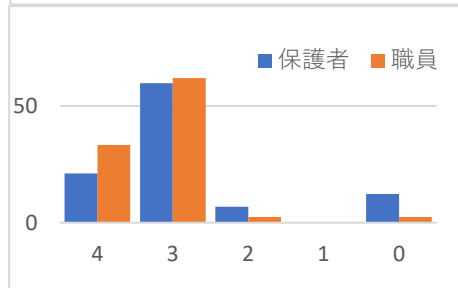
設問13	保護者	職員
4	18.2	31
3	59.1	59.5
2	4.6	9.5
1	0.3	0
0	17.8	0



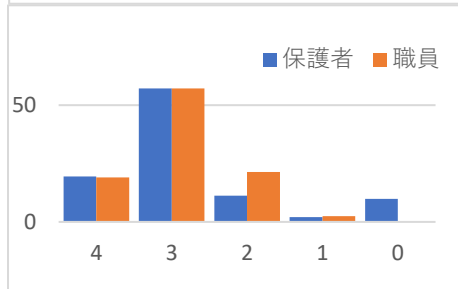
設問15	保護者	職員
4	16.1	38.1
3	49.1	57.1
2	9.6	4.8
1	2.2	0
0	23	0



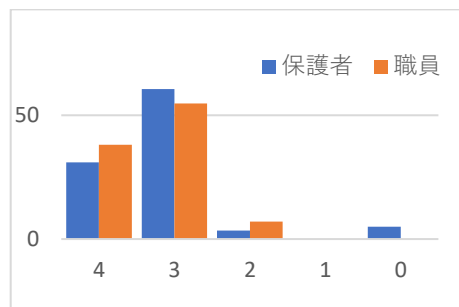
設問17	保護者	職員
4	21.1	33.3
3	59.8	61.9
2	6.9	2.4
1	0	0
0	12.3	2.4



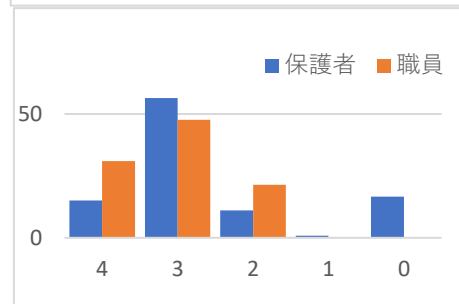
設問19	保護者	職員
4	19.5	19.1
3	57.2	57.1
2	11.3	21.4
1	2.1	2.4
0	9.9	0



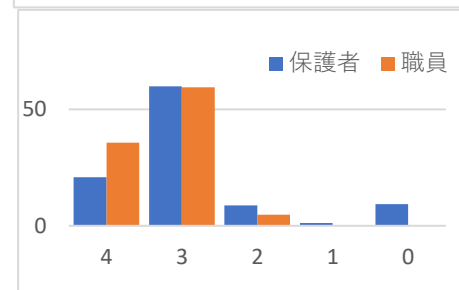
設問12	保護者	職員
4	31	38.1
3	60.6	54.8
2	3.4	7.1
1	0	0
0	5	0



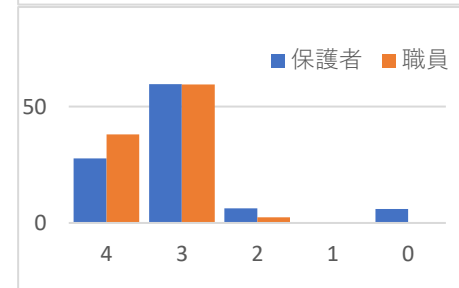
設問14	保護者	職員
4	15.1	31
3	56.4	47.6
2	11	21.4
1	0.9	0
0	16.6	0



設問16	保護者	職員
4	20.9	35.7
3	59.9	59.5
2	8.7	4.8
1	1.2	0
0	9.3	0



設問18	保護者	職員
4	27.7	38.1
3	59.6	59.5
2	6.3	2.4
1	0.3	0
0	6	0



設問20	保護者	職員
4	28.3	54.8
3	51.2	40.5
2	3.3	0
1	0.5	0
0	16.8	4.8

