



Hanamaki Kita
High School

2024 * 学校案内

百年生きる君たちが
花高百年の学びを創る

知の扉を開く

「主体的、対話的で深い学び」の実践のための60分授業

「受験のためだけの勉強」から、「個別最適な学び・協働的な学び」へ
「自分の夢や目標を実現するため」、「第一志望を叶えるため」に
前向きに取り組む生徒を育てたい。

1. 学期シラバスの作成

各科目、3つのコースを設定し、学期ごとに具体的な学習到達目標を明示して授業を展開します。

生徒は3つのコースから自分の目標に合わせて選択します

→自ら生活(人生)をデザインする力を育成

A 花高スタンダード

花高生として3年間で最低限学んで欲しいレベル

B 黒橋コース

国公立大学など全国レベルに到達するために必要なレベル

C 桜雲コース

東北大をはじめとする旧帝大・医学部などを目標するために必要なレベル



2. 教科横断的学び(STEAM探究)の実践

課題解決には教科(文系・理系)の垣根を超えた学びが必要
令和5年度は長期休業中の「学びの祭典」で

「藤原氏の怪談ナイト(国語・地歴)」

「Explain“推し元素”(英語・理科)」

「命を守る・地域(世界)を守る！」

防災プレゼンテーション(英語・地歴・理科・体育)」

などを教科横断的に学びました。

通常の授業でもSTEAM探究を取り入れています。

文理融合や教科横断的な学びを進めるために、文理選択は3年進級時に行います。

3. ICTの積極的な活用

1人1台のICT機器を活用し、個別最適な学びや協働的な学びを推進します。



知を

共に

深める



花高の「スペースプロジェクト」 「総合的な探究の時間(H×ACT)」で、さらなる高みへ

花高スペースプロジェクト

SPACE VALUE × Space BD × **HxACT**

宇宙飛行士講演会



2024年秋、本校独自の人工衛星「YODAKA」打ち上げに向けた「衛星開発プログラム」の中で、東京大や岩手医大の教授、JAXAの指導のもと、学びを深めます。



「調べ学習」から
「行動する探究活動」へと
花高の総探は
進化しています



POINTS

- 各種外部コンテスト応募
- 外部団体・イベントへの参加
- 制作物
- 実験・考察&新提案
- クラウドファンディング



1. 現代社会の諸課題をとらえ、問題を解決する方策を探る能力を育成します。

2. 主体的・協働的に学ぶ姿勢を育成します。

3. 正解のない課題について考え、自らの言葉で表現できる力を育成します。

研究テーマ例

- ★ナウい音楽を作る
- ★合成音声を人間の声へ
- ★花粉症対策の極意
- ★馬と共存
- ★より良いCMにするために
- ★グラフの世界
- ★カゼイプラスチックを作ろう
- ★外国人が住みやすいまちづくり
- ★漫画がもたらす経済
- ★クィアベイティング

学校行事

本校では、年間を通してさまざまな学校行事が行われています。生徒一人ひとりがそれぞれの行事に意欲的に取り組み、社会で活躍するために必要な力を身につけています。

人間力の向上を目指すさまざまな学校行事



【応援活動】

応援団幹部が中心となって全校生徒を鼓舞し、活発な応援活動が展開されています。壮行式では全校生徒が選手に対して熱いエールを送ります。



【校内体育大会】

6月下旬に行われる、生徒が最も楽しみにしている行事の1つです。クラスごとにデザインしたオリジナルTシャツを着て、3日間熱戦が繰り広げられます。



夜間歩行



入学式



大学入試共通テスト100日前集会



修学旅行



桜雲祭

各文化部や、H×ACTの研究発表の場となります。また、有志による楽しい催しも用意されています。

学校行事予定	4月	5月	6月	7月	8月	9月	10月	11月	12月	1月	2月	3月
	<ul style="list-style-type: none"> 始業式 入団式 対面式 入学式 	<ul style="list-style-type: none"> 応援歌練習 県高総体 県高総体壮行式 	<ul style="list-style-type: none"> 前期中間考査 校内体育大会 共通テスト200日前 出場部壮行式 高校野球・全国大会 	<ul style="list-style-type: none"> 夜の祭典(夏) 終業式 夏季課外 野球応援 夜間歩行 三者面談 	<ul style="list-style-type: none"> 桜雲祭 夏季課外 始業式 	<ul style="list-style-type: none"> 前期末考査 	<ul style="list-style-type: none"> 共通テスト 100日前集会 	<ul style="list-style-type: none"> 後期中間考査 	<ul style="list-style-type: none"> 学心の祭典(冬) 冬季課外 三者面談 終業式 修学旅行(2学年) 	<ul style="list-style-type: none"> 始業式 2次対策講座開始 大学入試共通テスト 	<ul style="list-style-type: none"> 後期末考査 	<ul style="list-style-type: none"> 終業式 同窓会入会式 退団式 卒業式

全ての部活動が全国の舞台に立つことを目標に、努力を重ねています。生徒一人ひとりが部の仲間や他校のライバルと互いに切磋琢磨し合いながら、日々成長しています。

部活動

青春をかける！ 全国を目指す！



ハンドボール部(男子: 岩手県高体連強化拠点校)



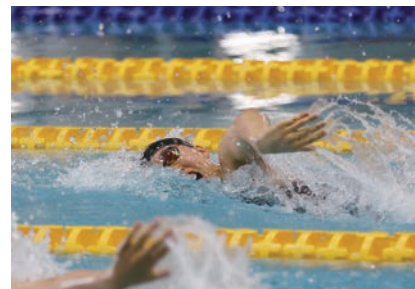
剣道部



弓道部(女子: 岩手県高体連強化拠点校)



陸上競技部(男子: 岩手県特別強化指定校)



水泳部



アーチェリー部



文芸部



放送部

運動部

陸上競技部、水泳部、バスケットボール部、バレーボール部、卓球部、ソフトテニス部、サッカー部、ハンドボール部、バドミントン部、柔道部、剣道部、弓道部、硬式テニス部、硬式野球部、アーチェリー部

文化部

合唱部、吹奏楽部、文芸部、放送部、写真部、英語部、茶道部、科学部、軽音楽部、美術部、囲碁将棋部

【全国大会出場】

令和3年度 剣道部・弓道部・アーチェリー部・硬式テニス部
特設スキー部・文芸部・放送部・写真部

令和4年度 弓道部・水泳部・陸上競技部・卓球部・剣道部・硬式テニス部
ハンドボール部・アーチェリー部・文芸部・放送部

令和5年度 剣道部・弓道部・アーチェリー部・水泳部・ハンドボール部・陸上競技部・文芸部・放送部

桜雲台での青春の日々が

在校生からのメッセージ

高橋 杏奈 (2年・大迫中学校卒業)

私が学校生活で魅力的に感じることはたくさんあります。クラス対抗の体育大会やクラス一丸となって取り組む桜雲祭は、お互いの距離を縮め、最高の仲間をつくることができました。スペースプロジェクトの講義の中では宇宙飛行士による体験談を聞くことができ、遠い宇宙に想いを馳せることができました。また、ASMSA派遣事業という海外派遣があります。私はこれに選ばれ、新しい出会い、そして大切な絆を作ることができました。花巻北高校はたくさんの目標をもつことができる所です。私の目標は海外留学です。ぜひ皆さんも花巻北高校に新しく魅力的な体験をしに来てください！お待ちしております！



照井 悠人 (3年・湯口中学校卒業)

花巻北高校は主体的に様々な活動に取り組むことができ、自分がやりたいことを追求できる環境が整っています。私は特に勉強と部活動の両立を目指しています。勉強でも部活動でも自分に必要なことをチームメイトや先生方と考えながら行動することで充実した高校生活を送ることができます。また、現在「花巻スペースプロジェクトUP花巻」が行われています。私は元々宇宙業界に興味を持っていましたが、この活動でさらに宇宙業界への理解を深め、憧れを抱くようになりました。このように自分の将来に対する視野を広げることができるのも花巻北高校の魅力の一つです。ぜひ花巻北高校で一生に一度の高校生活を楽しみましょう。



糠森 美湖 (3年・遠野中学校卒業)

花巻北高校は、勉強でも部活動でも周りに切磋琢磨できる仲間がいるので、私も頑張ろうというモチベーションに繋がります。私は弓道部に所属していて、恵まれた環境の中での練習はワクワクし、お互いに高め合うことができるので楽しいです。さらに色々な人がいるので毎日が面白いです。それから部活動を一生懸命に取り組むのが勉強でのメリハリをつけたり、隙間時間を上手に使ったりすることに繋がります。また、私は入学当初は進路について何も決まっていなかったのですが、ハクトという探究活動や先生方が相談に乗ってくれながら自分と向き合う機会が設けられているため、目標ができました。このように温かい友だちや先生方に支えられながら過ごしてきました。ぜひ、みなさんもたくさんの楽しいことを見つけながら、一緒に充実した3年間を過ごしましょう。



三瓶 由偉 (2年・石鳥谷中学校卒業)

花巻北高校には自分を成長させられるチャンスがたくさんあります。探究活動やスペースプロジェクトなど授業以外にも様々な活動に挑戦することができます。特に私はH×ACT(ハクト)という探究活動に力を入れて取り組んでいます。H×ACTでは、自分の好きなテーマを設定し、自主的に探究活動に取り組みます。基本的に先生方はどんなアクションでも、後押ししていただけます。私は多くの人も巻き込んでスタンプラリーを開催し、将来につながる学びを得ることができました。ぜひ、花巻北高校で濃い3年間を送りませんか。



多田 実音 (3年・南城中学校卒業)

花巻北高校の良いところは、自分のやりたいことに挑戦できることだと思います。H×ACT(ハクト)という探究活動では、自分が興味のある分野について研究することができます。とても自由度が高く、高校生活を充実させてくれる活動の一つであると言えます。私は、H×ACTで保護猫活動について研究しています。外部団体のボランティアをしたり、自分たちでイベントを開いたり、貴重な体験をたくさんすることができました。H×ACTを通していろいろな人と出会い、自分の世界を広げることもできました。この学校は自分を成長させたい人にはもってこいの場所だと思います。ぜひここで、充実した高校生ライフを送りましょう！



石井 初菜 (3年・北上中学校卒業)

花巻北高校では小型人工衛星「YODAKA」を活用し、宇宙に関わる様々なプロジェクトをおこなっています。私はこのスペースプロジェクトのプログラムに積極的に参加しました。宇宙に関連したワークショップをやったり、衛星を製造している会社の見学に行ったり、さらには学会で発表するという貴重な経験まですることができました。これらの経験は、花巻北高校に入学しなければ絶対にできなかったことです。皆さんもぜひ、花巻北高校で充実した自分だけの高校生活を送りましょう！



細川 楽斗 (3年・矢巾中学校卒業)

花巻北高校は、一人ひとりが自分に合った学校生活を送ることができます。私は文武両道を目指しており、花巻北高校では、勉強と部活動の時間がしっかり分けられているため、どちらも集中して取り組むことができます。私はハンドボール部に所属し、日々練習を積み重ねて、大会に向けてがんばっています。全国大会に出場していますが、勉強との両立を常に心がけています。勉強や部活動、新しい生活で不安があると思いますが、熱心に支えてくれる先生方や思いやりのある生徒がたくさんいるのが、花巻北高校です。ぜひ一緒に充実した高校生活を送りましょう！



輝く君の未来へと繋がる

卒業生からのメッセージ

岩手大学 人文社会科学部地域政策学科1年

岩田 陽介【いわた ようすけ】第88期(令和5年度卒)

僕にとって花巻北高校での三年間は、苦しいことや悩ましいこと、そして何より楽しいことで満ち溢れた時間でした。振り返ってみると、僕の高校生活を充実したものにしてくれたのは、たくさんの友人や先生方の支えだったのだと感じます。花高の先生方は進路の実現を親身になってサポートしてくれますし、何より先生方は受験のプロフェッショナルです。大学受験はわからないことがあったなら、積極的に相談してみることをおすすめします。勉強や受験以外にも花高には様々なイベントがあります。体育大会や文化祭はほとんど学生のみで進めるため、クラスや部活の団結力を高める機会にもなりますし中学校より規模も大きく、とにかく楽しいです。座学だけでなく生徒が自由に自身の興味を探究でき H×ACT やベンチャー企業と連携して人工衛星を打ち上げる Space Project など独自の活動も多く多様な学びが得られます。後輩の皆さんがそういった機会を最大限活用し、楽しさと学びでいっぱい的高校生活を送れるよう願っています。



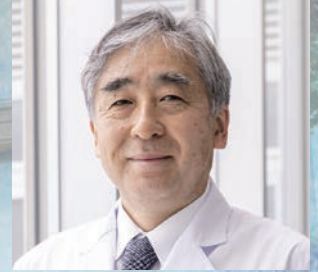
岩田陽介(写真右から3番目)

(元)東北大学医学部長・教授
(現)仙台赤十字病院 病院長

八重樫 伸生【やえがし のぶお】

第42期(昭和52年度卒)

高校時代は子どもから大人に変わっていく過渡期です。私自身振り返ってみると、あの頃は自分の未来を信じワクワクしながら過ごしていましたし、その頃の人脈は一生の宝物になっています。今でも高校時代を懐かしく思い、高校時代の友人たちと連絡をとっており、生活圏が離れていても仕事が変わっても、頼りになるのはその頃の友人と思っています。良い人生を送るために青春のある時期を北高で過ごしてみるの賢い選択です。



高校時代は第46代
応援団長としても活躍

富士通陸上競技部

東京2020オリンピック 20kmW 日本代表

2022年日本選手権 20kmW 優勝

2022年世界選手権(オレゴン) 20kmW 日本代表

2023年世界選手権(ブダペスト) 20kmW 日本代表

高橋 英輝【たかはし えいき】

第75期(平成22年度卒)・岩手大学卒

社会に出て大きな壁にぶつかる度に、人生の節目の中で、そばで一緒になって戦って下さる方々、苦しいときに支えてくれる方達がいいたから、今の自分があるのだと強く感じます。私が競歩を始めたのは高校時代、きっかけを下さった先生は今でも変わらず背中を押して下さる大切な存在です。高校入学当初は英語が一番の苦手教科で、昼休みに毎日英単語の復習テストを受けていました。その時に英語の教科担任の方と話す中で英語が好きになり、大学では英語教育を学び、世界に出て活躍したいと思うきっかけとなりました。花巻北高校は、人生を大きく変える出会いが溢れる場所です。入学されるみなさんが恩師と出会い、大切な仲間と支え合い成長されて、いつか社会のどこかで出会えることを楽しみにしています。



弘前大学 教育学部 学校教育教員養成課程 中学校コース(英語専修)1年

高橋 樹里【たかはし じゅり】第88期(令和5年度卒)

花巻北高校で過ごした3年間で、勉強や部活などいろんなことに挑戦できたと思います。受験に向けた勉強や大会に向けた部活動の練習は大変だと感じることもありました。でも、先生方は私たちを見守り熱心に支えてくれるし、周りにともに歩んでくれる仲間たちがいるからこそつらいことも乗り越えられ、自分の成長に繋がりました。学校行事も生徒が主体的に取り組む学校全体が盛り上がるもので、たくさんの思い出ができました。また、探究活動の H×ACT (ハクト)や姉妹校である ASMSA への海外派遣など、教科書の学習だけでなく、自分の興味関心があることも学べるので、とても充実したものになりました。私も海外派遣で参加したことで異文化への理解を深めることができ、もっと語学の勉強を頑張りたいと思えました。花高で過ごした日々は私にとってかけがえのない思い出です。ぜひ、花高に入学し、あたたかな先生方や友達と共に充実した3年間を過ごしてほしいと思います。



富士通陸上競技部

2022年日本選手権 110mH 3位

2022年オレゴン世界選手権 110mH 日本代表(準決勝進出)

2023年アジア競技大会(杭州) 110mH 5位

石川 周平【いしかわ しゅうへい】

第78期(平成25年度卒)・筑波大学卒

挑戦を後押しする校風の下、勉強や部活動で文武両道を目指し挑戦した経験が今の自分につながっています。好奇心旺盛だった私は、当時所属していた陸上競技部で顧問の先生方に後押ししていただき多くの競技種目を経験することができました。また、怪我等で苦しんでいた時は花巻北高校が掲げる『不撓不屈』の精神を心の支えとして闘志を燃やし続けることができました。高校生活では親身に話を聞いてくれる先生方や個性豊かな仲間たちに囲まれ充実した3年間を送ることができました。入学される皆さんの高校生活も実り多い素敵な時間になることを祈っています。



過去3か年大学等合格者数

()は過去年度卒

(1) 国立大学

学校名	R6年度		R5年度		R4年度	
	現役	(過卒)	現役	(過卒)	現役	(過卒)
北見工大			2			(2)
北教大札幌校			1			
北教大函館校	2		4		6	
弘前大	13	(1)	11		6	
岩手大	52		41		43	(1)
東北大	9	(1)	7		10	
宮城教育大	2		2		3	
秋田大	1	(1)	2		6	
山形大	7		3	(1)	3	
福島大	5		3		2	
茨城大	3		2	(1)	3	
筑波大					2	
宇都宮大	4		3			(1)
埼玉大	3		5		6	
千葉大			1		2	
東京海洋大					1	
東京外大				(1)		
東京学芸大	1		1		1	
東京農工大		(1)				
東京医歯大			1			
横浜国立大			1			
越前教育大					1	
新潟大	5		2		3	
静岡大					2	
信州大	1	(1)	1			
奈良教育大					1	
大阪大			1			
和歌山大	1		1			
岡山大					1	
合計	109	(5)	95	(3)	102	(4)

(2) 公立大学

学校名	R6年度		R5年度		R4年度	
	現役	(過卒)	現役	(過卒)	現役	(過卒)
札幌市立大					2	
釧路公立大	4		5		2	
名寄市立大	2				3	
青森県立保健大	1		3		1	
青森公立大	4		3		1	
岩手県立大	14		19		16	
宮城大	3		2		1	
秋田県立大	1		3		1	
秋田公立美術大	1				1	
国際教養大				(1)		
福島県立医大	1					
前橋工科大	1		1		1	
群馬県立女子大					1	
高崎経大	5		4		6	
東京都立大	1				1	
神奈川保福大	1				1	
横浜市立大			2		1	
新潟県立大	1		1		1	
山梨県立大					1	
都留文科大	3		1		7	
富山県立大			1			
長野大	1				1	
長野県立大	1					
静岡文化芸大	2					
芸術文観光職大					2	
桜大					1	
合計	45	(0)	46	(1)	52	(0)

	R6年度	R5年度	R4年度
国公立大現役総数	154	141	154
国公立大現役美数	150	135	147

(3) 私立大学

学校名	R6年度		R5年度		R4年度	
	現役	(過卒)	現役	(過卒)	現役	(過卒)
札幌大	2					
北海学園大					1	(1)
北海道医療大					2	
北海道科学大	1				10	(1)
酪農学園大		(1)	1		3	

学校名	R6年度		R5年度		R4年度	
	現役	(過卒)	現役	(過卒)	現役	(過卒)
日本医療大			1		1	
千歳リハビリ大	2					
青森大	1		2		2	
八戸学院大	1					
八戸工大	7		6		2	
弘前学院大	2					
弘前医療福祉大	1		1			
岩手医大	14		16	(1)	19	(1)
富士大			3		4	
盛岡大	39		34		36	
岩手保健医療大	3		4			
石巻専修大	2		2		3	
仙台大					4	
東北学院大	39		33		26	
東北工大	15		16		15	
東北福祉大	8		8		12	
東北医薬大	3	(1)	4	(1)	4	
宮城学院女子大	9		2		6	
仙台白百合女大	1		2		1	
東北文化学園大	6		1			
尚綱学院大	4				3	
ノースアジア大	1					
秋田看護福祉大			1		3	
日赤秋田看護大	1		2			
東北芸術工大	4		5		5	
奥羽大		(1)	1			
茨城キリスト大					1	
つくば国際大	1				2	
流通経済大	1					
国際医療福祉大	2	(1)	3		4	
自治医科大					1	
白鷺大			1		1	
作新学院大	1					
上武大	2					
高崎健康福祉大					1	
群馬医療福祉大	1		1			
群馬パース大	1		1			
足利大			2			(3)
埼玉工大	6		2			
城西大	4		3		1	
駿河台大	2		1			
東京国際大					2	
獨協大					1	
文教大					8	
日本医療科学大	2					
淑徳大			2		1	
千歳工大	3				1	
中央学院大	1					
秀明大					2	
和洋女子大					2	
千葉科学大					1	
亀田医療大					1	
青山学院大					1	
桜美林大					2	
北里大					5	
共立女子大					2	
杏林大					1	
国立音大	2					
慶応大					1	
工学院大	1				1	
国学院大	2					
国士舘大	1				2	
駒澤大	3				4	
芝浦工大	2	(2)	1		4	
順天堂大	2				1	
聖心女子大					1	
上昭大					1	(1)
和洋大					1	
白百合女子大					1	
成蹊大	2				1	
成城大	1					
専修大	2					
創価大	1					
大正大					6	
大東文化大	7				2	
高千穂大	1					

学校名	R6年度		R5年度		R4年度	
	現役	(過卒)	現役	(過卒)	現役	(過卒)
拓殖大	2		2		1	
玉川大	1	(1)				
中央大	8		3		4	
帝京大			2		3	(1)
帝京平成大			1			
東海大	10		2		4	
東京医療学院大					1	
東京家政大			1			
東京経大			1			
東京工大	1				1	
東京女子大			1			
東京電機大	1		1		5	
東京都市大	2		2		3	
東京農大	4	(1)	3		5	
東京理大	1	(1)	3			
東京聖栄大					2	
東邦大	1		1			
東洋大	6		5		5	
日本大	4		8		11	(2)
日赤看護大	1					
日本体育大	1					
日本工大	2				1	
日本獣医生命科学大					4	
法政大			4	(3)		
武蔵大	1				1	
武蔵野大			1		1	
明治大	7		2	(2)	2	
明治薬科大					1	
明治学院大	2		1	(1)		
明星大			4		1	
立教大					(1)	
立正大	3		1		2	
早稲田大				(1)		
麻布大					2	
東京有明医療大	1					
神奈川大	4		4		2	
神奈川工大	2		1			
湘南工大			1			
産業能率大	1				1	
新潟医療福祉大			4		4	
椋山女学園大	1		1			
金沢学院大	1		1			
金沢工大					1	(1)
中京大			2			
名古屋外大			6			
名古屋経大					1	
京都橘大	1					
立命館大					1	
大手前大					1	

学校名	R6年度		R5年度		R4年度	
	現役	(過卒)	現役	(過卒)	現役	(過卒)
近畿大			(1)			
合計	293	(10)	243	(11)	299	(10)

(4) 国公立短期大学

学校名	R6年度		R5年度		R4年度	
	現役	(過卒)	現役	(過卒)	現役	(過卒)
岩手県大宮古短	1		2		2	
岩手県大盛岡短	5		4		3	
山形県米沢女短	3					
大月短					2	
会津大短大部					2	
合計	9	(0)	6	(0)	9	(0)

(5) 私立短期大学

学校名	R6年度		R5年度		R4年度	
	現役	(過卒)	現役	(過卒)	現役	(過卒)
弘前医療福祉短	1					
盛岡大短大部		(1)	1		3	
修紅短	1					
合計	2	(1)	1	(0)	3	(0)

(6) 文部科学省所管外

学校名	R6年度		R5年度		R4年度	
	現役	(過卒)	現役	(過卒)	現役	(過卒)
職業能開大	1					
県立産業技術短期大	1		2		1	
東北職能大	1				1	
防衛医科大	1					(1)
岩手県立農業大			1			
合計	4	(0)	3	(0)	2	(1)

(7) その他

学校名	R6年度		R5年度		R4年度	
	現役	(過卒)	現役	(過卒)	現役	(過卒)
専門・各種学校	10		12		8	
うち高看	5	(1)	7		5	
公務員			1		1	
合計	10	(1)	13	(0)	9	(0)

(8) 医学部医学科合格者数

学校名	R6年度		R5年度		R4年度	
	現役	(過卒)	現役	(過卒)	現役	(過卒)
医学部医学科	3		1	(1)	3	(1)
合計	3	(0)	1	(1)	3	(1)

学校所在位置



岩手県立花巻北高等学校

〒025-0061 岩手県花巻市本館54番地 <https://www2.iwate-ed.jp/hkn-h/>
 TEL.0198-23-4134(事務室)・23-4135(職員室) FAX.0198-22-2001(事務室)・24-4129(職員室)



花巻北高ホームページ



UP花巻



note