

学校評価 3力年の推移 (教職員による評価)

アンケート項目		単位(%)					
		年度	そう思う	まあまあ そう思う	あまり思わ ない	全く思わな い	無回答
1	学校経営計画(取組方針)が、本校の様々な教育活動の中に反映され取り組まれている。	28	13.6	68.2	18.2	0.0	0.0
		29	28.6	66.7	4.8	0.0	0.0
		30	22.7	77.3	0.0	0.0	0.0
2	本校として、生徒、保護者、地域の期待に応える教育活動が行われている。	28	9.1	68.2	18.2	4.5	0.0
		29	9.5	85.7	4.8	0.0	0.0
		30	27.3	50.2	22.7	0.0	0.0
3	分掌業務等について、前任者から適切な引き継ぎや助言等が行われている。	28	0.0	54.5	27.3	13.6	4.5
		29	9.5	42.9	38.1	9.5	0.0
		30	13.6	40.9	22.7	22.7	0.0
4	計画(P)、実行(D)、評価(C)、改善(A)のサイクルを意識して業務が進められている。	28	4.5	31.8	54.5	4.5	4.5
		29	4.8	42.9	52.4	0.0	0.0
		30	4.5	50.0	45.5	0.0	0.0
5	教育課程が、本校の教育目標などを具現化し生徒の実態に即した編成となっている。	28	9.1	68.2	18.2	0.0	4.5
		29	14.3	61.9	19.0	4.8	0.0
		30	27.3	59.1	13.6	0.0	0.0
6	教育課程や学校行事の内容が、本校として特色ある教育活動を踏まえたものとなっている。	28	0.0	59.1	36.4	0.0	4.5
		29	19.0	71.4	9.5	0.0	0.0
		30	36.4	54.5	9.1	0.0	0.0
7	基礎学力の定着など、生徒一人ひとりの学力の向上に努めている。	28	22.7	59.1	13.6	0.0	4.5
		29	14.3	71.4	14.3	0.0	0.0
		30	22.7	72.7	4.5	0.0	0.0
8	生徒の実態に即した、分かりやすい授業の工夫や実践に努めている。	28	22.7	68.2	4.5	0.0	4.5
		29	23.8	57.1	19.0	0.0	0.0
		30	22.7	77.3	0.0	0.0	0.0
9	各学年の状況に応じ、計画的な進路指導の実践に努めている。	28	4.5	72.7	18.2	0.0	4.5
		29	33.3	52.4	14.3	0.0	0.0
		30	22.7	54.5	22.7	0.0	0.0
10	進路意識の高揚を図るため、相談活動や情報提供などが積極的に行なわれている。	28	4.5	59.1	31.8	0.0	4.5
		29	33.3	61.9	4.8	0.0	0.0
		30	40.9	36.4	22.7	0.0	0.0
11	進路実現に向け、課外指導や面接指導などきめ細かな進路指導が行なわれている。	28	13.6	45.5	36.4	0.0	4.5
		29	52.4	42.9	4.8	0.0	0.0
		30	31.8	50.0	18.2	0.0	0.0
12	基本的な生活習慣の育成や整容指導、いじめ防止等の生徒指導が適切に行なわれている。	28	4.5	81.8	13.6	0.0	0.0
		29	14.3	57.1	28.6	0.0	0.0
		30	27.3	50.0	18.2	4.5	0.0

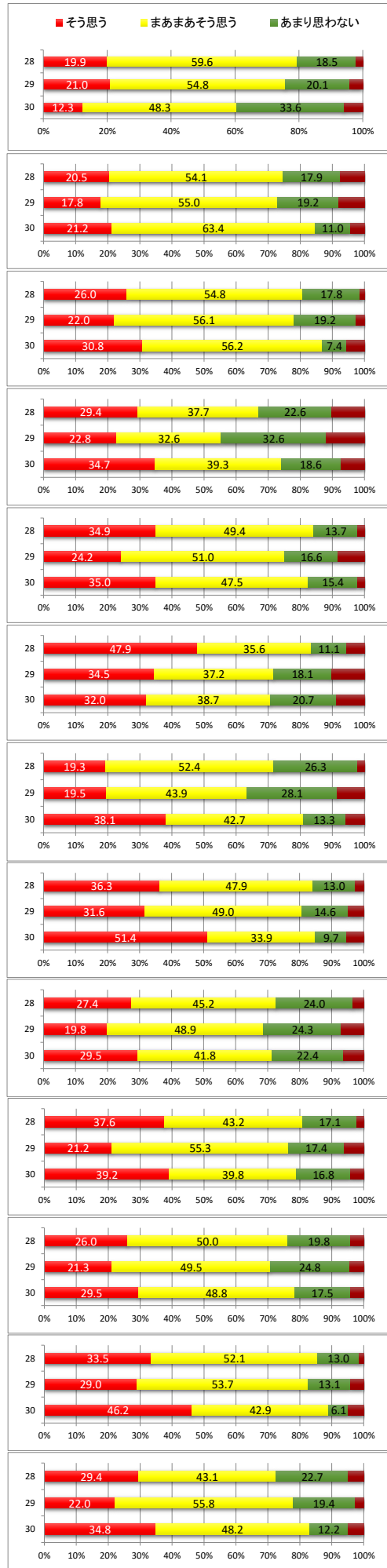


13	教職員全体が共通認識を持って生徒指導にあたっている。	28	0.0	31.8	63.6	4.5	0.0
		29	0.0	42.9	38.1	19.0	0.0
		30	4.5	50.0	36.4	9.1	0.0
14	生徒会活動や学校行事について、生徒が主体的に取り組むよう努めている。	28	9.1	63.6	27.3	0.0	0.0
		29	9.5	57.1	33.3	0.0	0.0
		30	22.7	54.5	22.7	0.0	0.0
15	部活動について、生徒の積極的な活動を支援し、学校生活の充実に努めている。	28	18.2	50.0	27.3	0.0	4.5
		29	19.0	52.4	28.6	0.0	0.0
		30	9.1	63.6	18.2	9.1	0.0
16	生徒が地域活動やボランティア活動に積極的に参加するよう努めている。	28	18.2	72.7	9.1	0.0	0.0
		29	23.8	57.1	19.0	0.0	0.0
		30	31.8	50.0	18.2	0.0	0.0
17	生徒の健康の保持・増進について、計画的かつ適切な保健指導(食育指導も含む)が行われている。	28	27.3	68.2	4.5	0.0	0.0
		29	52.4	42.9	4.8	0.0	0.0
		30	36.4	54.5	9.1	0.0	0.0
18	安全点検・環境美化活動・清掃活動などが適切に行われている。	28	36.4	59.1	4.5	0.0	0.0
		29	33.3	66.7	0.0	0.0	0.0
		30	36.4	54.5	9.1	0.0	0.0
19	学校図書の利用促進や蔵書の保管・整備が適切に取り組まれ充実に努めている。	28	18.2	72.7	4.5	0.0	4.5
		29	14.3	66.7	14.3	4.8	0.0
		30	18.2	77.3	0.0	4.4	0.0
20	学校のホームページなどにより、地域への情報発信が積極的に行われている。	28	18.2	50.0	27.3	0.0	4.5
		29	14.3	52.4	33.3	0.0	0.0
		30	18.2	59.1	22.7	0.0	0.0
21	生徒の悩みや不安に対し、個々の状況に応じた教育相談活動が積極的に行われている。	28	13.6	77.3	4.5	0.0	4.5
		29	28.6	66.7	0.0	4.8	0.0
		30	18.2	72.7	9.1	0.0	0.0
22	PTA活動について、PTA総会や地区PTA活動などへの積極的参加が図られている。	28	0.0	45.5	50.0	0.0	4.5
		29	9.5	66.7	23.8	0.0	0.0
		30	9.1	72.7	9.1	0.0	0.0
23	教育環境の整備や改修・改善が速やかに行なわれ、施設・設備の充実が図られている。	28	4.5	63.6	31.8	0.0	0.0
		29	9.1	45.5	40.9	4.5	0.0
		30	9.1	40.9	45.5	4.5	0.0
24	教職員のための校内研修が充実している。	28	0.0	54.5	40.9	0.0	4.5
		29	9.5	76.2	9.5	4.8	0.0
		30	22.7	50.0	27.2	0.0	0.0
25	教職員は教科指導力等の向上のために自己研鑽に励んでいる。	28	4.5	77.3	13.6	0.0	4.5
		29	9.5	85.7	4.8	0.0	0.0
		30	13.6	86.4	0.0	0.0	0.0

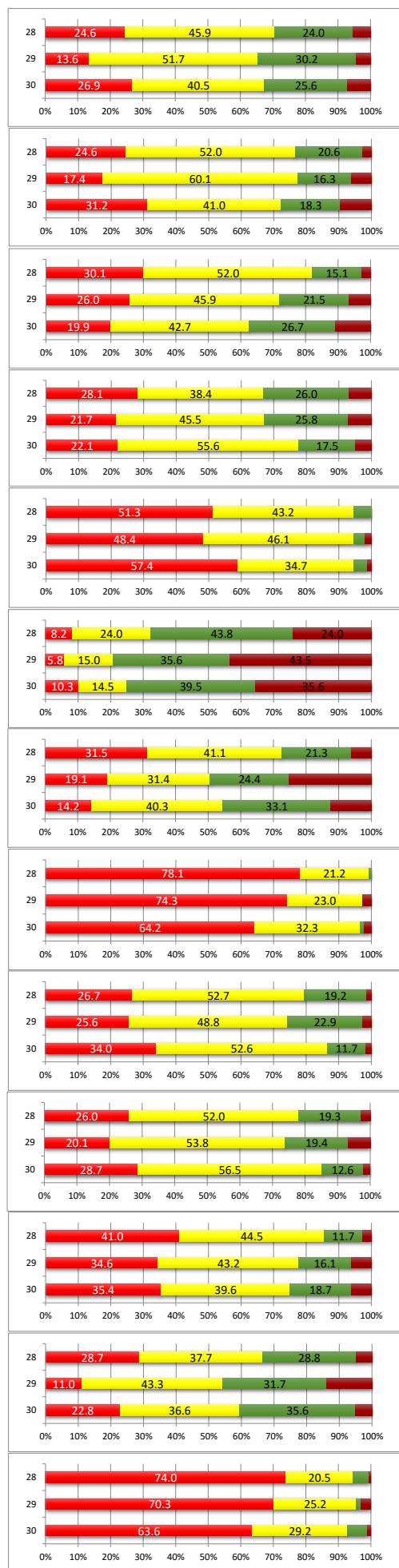


学校評価 3力年の推移 (生徒による評価)

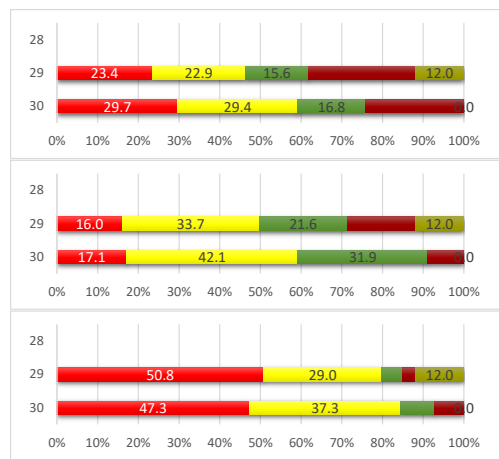
アンケート項目		単位(%)					
		年度	そう思う	まあまあそう思う	あまり思わない	全く思わない	無回答
1	教育目標や教育方針・校訓について知っている。	28	21.0	54.8	20.1	4.1	0.0
		29	36.8	30.0	21.1	4.3	7.7
		30	12.3	48.3	33.6	5.8	0.0
2	山田高校での学校生活は、充実していると感じている。	28	17.8	55.0	19.2	7.9	0.0
		29	25.9	34.3	21.4	10.7	7.7
		30	21.2	63.4	11.0	4.4	0.0
3	山田高校の学習が、自分の将来にとって有益であると感じている	28	22.0	56.1	19.2	2.7	0.0
		29	27.6	41.3	17.4	6.0	7.7
		30	30.8	56.2	7.4	5.7	0.0
4	生徒の話に親身になって聞いてくれる先生が多い。	28	22.8	32.6	32.6	12.0	0.0
		29	27.4	30.1	25.8	9.0	7.7
		30	34.7	39.3	18.6	7.4	0.0
5	熱意を持って、分かりやすく、丁寧に、充実した授業を行ってくれる先生が多い。	28	24.2	51.0	16.6	8.2	0.0
		29	25.6	37.5	23.1	6.0	7.7
		30	35.0	47.5	15.4	2.1	0.0
6	熱意を持って部活動の指導をしてくれる先生が多い。	28	34.5	37.2	18.1	10.3	0.0
		29	33.0	26.8	20.7	11.8	7.7
		30	32.0	38.7	20.7	8.7	0.0
7	ホームルーム活動では、クラス全体が自主的に取り組んでおり活発である。	28	19.5	43.9	28.1	8.5	0.0
		29	25.9	34.3	21.4	10.7	7.7
		30	38.1	42.7	13.3	5.8	0.0
8	体育祭や文化祭等の生徒会行事が自主的に行われており活発である。	28	31.6	49.0	14.6	4.8	0.0
		29	38.2	28.1	18.9	7.0	7.7
		30	51.4	33.9	9.7	5.4	0.0
9	部活動は活発に取り組まれており成果が上がっている。	28	19.8	48.9	24.3	6.9	0.0
		29	19.4	30.8	37.5	4.5	7.7
		30	29.5	41.8	22.4	6.3	0.0
10	生活規律(欠席、遅刻、挨拶、服装等)に対する指導がよくなされている。	28	21.2	55.3	17.4	6.2	0.0
		29	31.9	38.8	13.6	8.0	7.7
		30	39.2	39.8	16.8	4.2	0.0
11	総合学習の取り組みが充実しており、福祉・環境・産業などで地域とよく連携している。	28	21.3	49.5	24.8	4.4	0.0
		29	31.3	29.5	25.2	6.3	7.7
		30	29.5	48.8	17.5	4.2	0.0
12	進路指導に関する取り組みが充実しており、進路について考える機会が多い。	28	29.0	53.7	13.1	4.2	0.0
		29	40.2	35.0	13.2	3.8	7.7
		30	46.2	42.9	6.1	4.8	0.0
13	保健指導に関する取り組みが充実しており生命の大切さ等について考える機会がある。	28	22.0	55.8	19.4	2.7	0.0
		29	34.1	39.8	13.2	4.5	8.5
		30	34.8	48.2	12.2	4.8	0.0



14	食育に関する取り組みが十分行われており、食育の大切さ等について考える機会がある。	28	13.6	51.7	30.2	4.5	0.0
		29	28.4	41.2	17.9	4.8	7.7
		30	26.9	40.5	25.6	7.0	0.0
15	校舎内外や通学路などの清掃活動や美化活動がよくなされている。	28	17.4	60.1	16.3	6.2	0.0
		29	23.6	40.7	21.4	6.5	7.7
		30	31.2	41.0	18.3	9.5	0.0
16	読書指導や図書館活動が活潑に行われており、利用しやすい状況を多く作っている。	28	26.0	45.9	21.5	6.6	0.0
		29	22.2	39.5	23.9	6.7	7.7
		30	19.9	42.7	26.7	10.7	0.0
17	山田高校に入学してよかったと思う。	28	21.7	45.5	25.8	7.1	0.0
		29	23.9	30.8	20.9	16.7	7.7
		30	22.1	55.6	17.5	4.8	0.0
1	授業の開始時刻には準備を整え着席している。	28	48.4	46.1	3.5	2.0	0.0
		29	54.3	30.0	3.7	1.0	11.0
		30	57.4	34.7	4.1	1.1	0.0
2	授業の内容について予習を行っている。	28	5.8	15.0	35.6	43.5	0.0
		29	11.0	14.9	32.1	31.1	11.0
		30	10.3	14.5	39.5	35.6	0.0
3	授業の内容について復習を行っている。	28	19.1	31.4	24.4	25.1	0.0
		29	16.7	30.3	27.1	14.9	11.0
		30	14.2	40.3	33.1	12.4	0.0
4	授業で板書された内容などは、きちんとノートに書いている。	28	74.3	23.0	0.0	2.7	0.0
		29	65.2	21.6	1.2	1.0	11.0
		30	64.2	32.3	1.3	2.2	0.0
5	授業は、私語や居眠りをせず、まじめな態度で受けている。	28	25.6	48.8	22.9	2.7	0.0
		29	31.9	41.0	14.4	1.8	11.0
		30	34.0	52.6	11.7	1.8	0.0
6	授業の内容がわかる	28	20.1	53.8	19.4	6.8	0.0
		29	28.2	29.2	24.4	7.2	11.0
		30	28.7	56.5	12.6	2.2	0.0
7	提出物は、期限を守って取り組んでいる。	28	34.6	43.2	16.1	6.2	0.0
		29	43.8	27.4	12.9	5.0	11.0
		30	35.4	39.6	18.7	6.2	0.0
8	定期考査に向けては、早めに取り組みを行っている。	28	11.0	43.3	31.7	14.0	0.0
		29	26.4	29.5	23.4	9.7	11.0
		30	22.8	36.6	35.6	5.0	0.0
9	進路目標達成には、欠席や欠課をしないことが大切であることを理解している。	28	70.3	25.2	1.5	3.0	0.0
		29	64.5	20.6	2.0	2.0	11.0
		30	63.6	29.2	6.1	1.1	0.0



1	いじめの定義が変わったことを知っている。(H29～)	28	-	-	-	-	-
		29	23.4	22.9	15.6	26.2	12.0
		30	29.7	29.4	16.8	24.1	0.0
2	いじめ防止対策について、学校としての取組が十分に行われている。(H29～)	28	-	-	-	-	-
		29	16.0	33.7	21.6	16.7	12.0
		30	17.1	42.1	31.9	8.9	0.0
3	いじめにあたり、いじめを見聞きした時は親に報告すべきだ。(H29～)	28	-	-	-	-	-
		29	50.8	29.0	5.0	3.2	12.0
		30	47.3	37.3	8.3	7.2	0.0



学校評価 3力年の推移 (保護者による評価)

アンケート項目		年度	単位 (%)				
			そう思う	まあまあそう思う	あまり思わない	全く思わない	無回答
1	お子様を本校に入学させて良かったと思えますか。	28	45.5	46.4	6.5	1.5	0.0
		29	39.4	38.1	9.7	2.2	10.5
		30	47.7	43.8	8.5	0.0	2.0
2	お子様は、本校の授業に満足していると思えますか。	28	28.7	55.5	13.6	2.2	0.0
		29	18.1	56.4	13.0	2.0	10.5
		30	23.5	62.9	12.3	1.3	0.0
3	生徒一人ひとりを大切に指導していると思えますか。	28	35.3	46.5	15.5	2.6	0.0
		29	27.0	41.8	15.4	4.0	11.7
		30	30.6	50.7	14.8	3.9	0.0
4	学習活動と部活動が両立できるように指導していると思えますか。	28	30.0	48.6	16.9	4.5	0.0
		29	19.1	50.5	15.4	4.5	10.5
		30	26.6	54.0	15.5	3.9	0.0
5	学力向上に向け、熱心な取り組みを行っていると思えますか。	28	26.3	49.4	21.9	2.4	0.0
		29	21.3	50.7	15.2	2.2	10.5
		30	35.8	46.8	17.4	0.0	0.0
6	進路実現に向け、生徒の適性や希望に応じた適切な指導を行っていると思えますか。	28	30.8	47.5	18.3	3.5	0.0
		29	27.5	48.3	10.0	3.7	10.5
		30	33.8	52.0	12.9	1.3	0.0
7	整容指導や挨拶指導、いじめ防止など、適切な生徒指導を行っていると思えますか。	28	39.8	49.0	10.4	0.8	0.0
		29	20.9	55.2	10.7	2.8	10.5
		30	29.5	53.0	14.3	3.3	0.0
8	生徒の心身の悩みや相談について、適切に対処していると思えますか。	28	24.5	56.7	11.3	7.4	0.0
		29	17.8	50.0	15.4	5.5	11.2
		30	26.1	48.7	20.1	5.2	0.0
9	校舎内外の清掃状況や環境整備状況は適切に行われていると思えますか。	28	34.2	55.7	9.4	0.7	0.0
		29	37.4	44.8	5.5	1.0	11.2
		30	40.4	53.2	6.4	0.0	0.0
10	家庭への連絡や情報提供は積極的及び円滑に行われていると思えますか。	28	34.5	44.4	12.6	8.5	0.0
		29	21.8	54.3	11.7	1.8	10.5
		30	30.0	47.3	20.8	1.9	0.0
11	食育に関する取り組みが計画的に行われ、充実していると思えますか。(H27～)	28	34.5	44.4	12.6	8.5	0.0
		29	21.8	54.3	11.7	1.8	11.2
		30	30.0	47.3	20.8	1.9	0.0
12	PTA活動やその運営は、活発で適切に行われていると思えますか。	28	29.1	58.7	10.6	1.6	0.0
		29	21.8	51.0	14.9	1.8	10.5
		30	26.0	62.4	10.9	0.6	0.0
13	地域の要望や期待に応えながら教育活動を行っていると思えますか。	28	29.4	48.0	18.5	4.2	0.0
		29	21.8	48.5	15.2	4.0	10.5
		30	28.7	54.6	14.8	1.9	0.0
14	総合学習が充実しており、福祉・環境・産業などで地域とよく連携していると思えますか。	28	28.6	49.8	20.8	0.8	0.0
		29	26.2	49.8	11.7	1.8	10.5
		30	29.9	52.6	16.2	1.3	0.0

