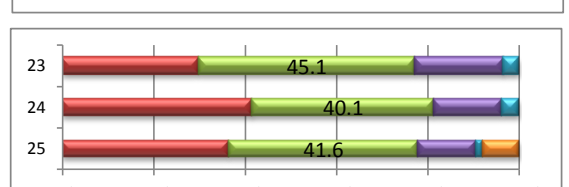
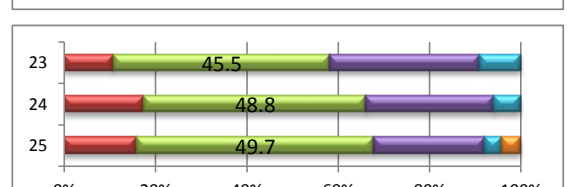
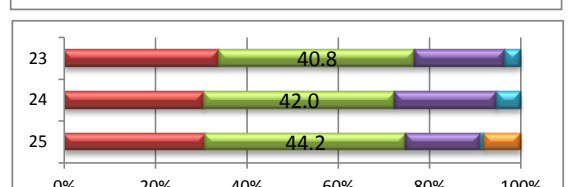
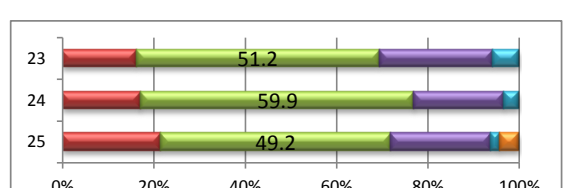
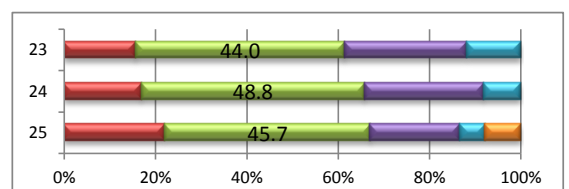
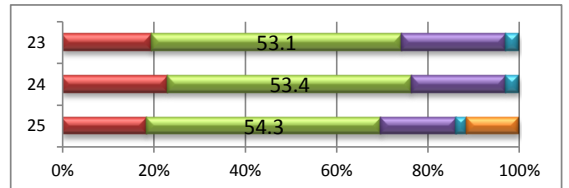
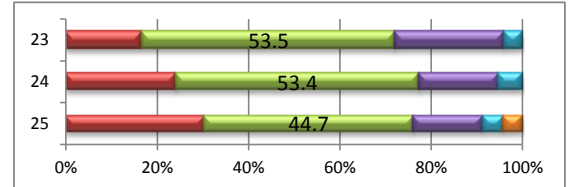
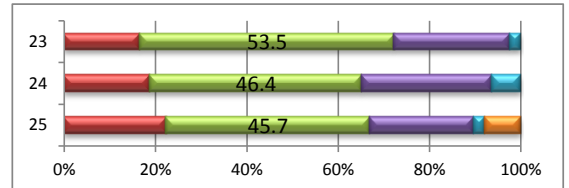
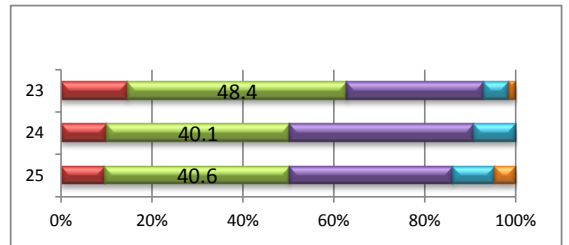


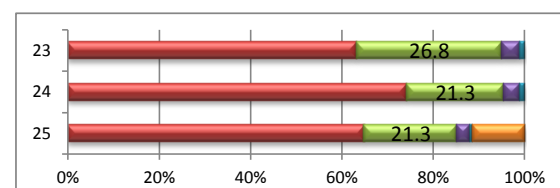
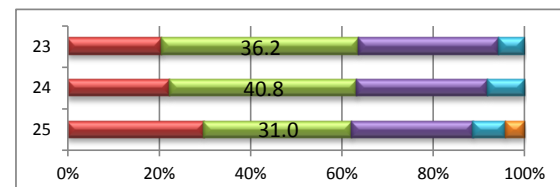
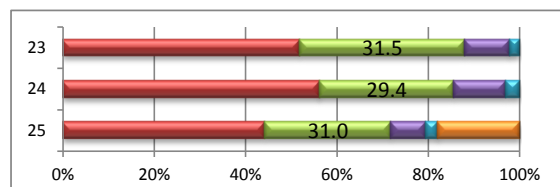
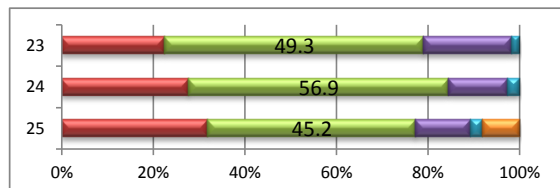
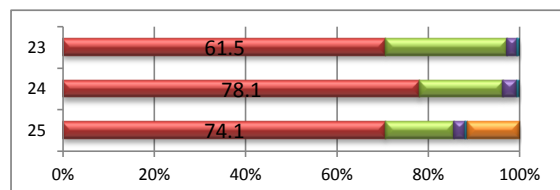
# 学校評価(生徒による評価)の3カ年の推移

アンケート項目			年度	そう思う	まあまあ そう思う	あまり思 わない	全く思わ ない	無回答	計
教育活動全体についての内部評価	1	教育目標や教育方針・校訓について知っている。	23	14.6	48.4	30.0	5.6	1.4	100.0
			24	10.1	40.1	40.6	9.2	0.0	100.0
			25	9.6	40.6	36.0	9.1	4.6	100.0
	2	山田高校に在学していることに対して誇りに思っている。	23	16.0	53.5	24.4	2.3	3.8	100.0
			24	18.8	46.4	28.5	6.3	0.0	100.0
			25	22.8	45.7	23.4	2.5	5.6	100.0
	3	山田高校での学校生活は、充実していると感じている。	23	16.0	53.5	23.0	3.8	3.7	100.0
			24	24.0	53.4	17.3	5.3	0.0	100.0
			25	29.4	44.7	14.7	4.6	6.6	100.0
	4	山田高校の学習が、自分の将来にとって有益であると感じている	23	18.8	53.1	22.1	2.8	3.2	100.0
			24	23.1	53.4	20.7	2.9	0.0	100.1
			25	19.3	54.3	17.3	2.5	6.6	100.0
	5	生徒の話に親身になって聞いてくれる先生が多い。	23	15.0	44.0	25.8	11.3	3.9	100.0
			24	16.9	48.8	26.1	8.2	0.0	100.0
			25	22.3	45.7	19.8	5.6	6.6	100.0
	6	熱意を持って、分かりやすく丁寧に充実した授業を行ってくれる先生が多い。	23	15.5	51.2	23.9	5.6	3.8	100.0
			24	17.1	59.9	19.8	3.2	0.0	100.0
			25	20.8	49.2	21.3	2.0	6.6	100.0
	7	熱意を持って部活動の指導をしてくれる先生が多い。	23	32.4	40.8	18.8	3.3	4.7	100.0
			24	30.4	42.0	22.2	5.3	0.0	99.9
			25	31.0	44.2	16.2	1.0	7.6	100.0
	8	ホームルーム活動では、クラス全体が自主的に取り組んでおり活発である。	23	10.3	45.5	31.5	8.5	4.2	100.0
			24	17.4	48.8	28.0	5.8	0.0	100.0
			25	15.2	49.7	23.4	3.6	8.1	100.0
	9	体育祭や文化祭等の生徒会行事が自主的に行われており活発である。	23	28.2	45.1	18.3	3.3	5.1	100.0
			24	42.0	40.1	15.0	3.9	0.0	101.0
			25	36.5	41.6	12.7	1.5	7.6	100.0



教育活動全体についての内部評価	10	部活動は活発に取り組みされており成果が上がっている。	23	27.2	47.9	15.0	3.8	6.1	100.0	
			24	29.5	47.3	19.3	3.9	0.0	100.0	
			25	28.4	43.7	18.8	2.0	7.1	100.0	
	11	生活規律(欠席、遅刻、挨拶、服装等)に対する指導が良くなされている。	23	20.2	57.3	16.4	2.3	3.8	100.0	
			24	28.5	51.7	15.9	3.9	0.0	100.0	
			25	27.9	45.2	14.7	3.6	8.6	100.0	
	12	総合学習の取り組みが充実しており、福祉・環境・産業などで地域とよく連携している。	23	11.7	44.6	31.0	7.5	5.2	100.0	
			24	18.4	45.9	29.5	6.3	0.0	100.1	
			25	18.8	48.7	20.3	5.1	7.1	100.0	
	13	進路指導に関する取り組みが充実しており進路について考える機会を多く作っている。	23	21.6	54.9	15.5	1.9	6.1	100.0	
			24	33.0	50.0	13.6	4.4	0.0	101.0	
			25	22.8	49.2	20.8	1.5	5.6	100.0	
	14	保健指導に関する取り組みが充実しており生命の大切さ等について考える機会を多く作っている。	23	8.9	46.5	30.5	8.0	6.1	100.0	
			24	15.9	42.5	36.2	5.3	0.0	99.9	
			25	13.7	49.7	25.9	3.6	7.1	100.0	
	15	校舎内外や通学路などの清掃活動や美化活動が良くなされている。	23	8.5	48.4	29.1	9.9	4.1	100.0	
			24	14.0	50.2	28.0	7.7	0.0	99.9	
			25	24.4	41.6	20.8	4.6	8.6	100.0	
	16	読書指導や図書館活動が活発に行われており、利用しやすい状況を多く作っている。	23	24.9	45.5	19.7	4.7	5.2	100.0	
			24	27.5	40.6	27.1	4.8	0.0	100.0	
			25	22.3	46.2	15.2	7.1	9.1	100.0	
授業への取り組み	1	授業の開始時刻には準備を整え着席している。	23	39.4	40.8	7.5	0.5	11.8	100.0	
			24	56.7	35.8	7.5	0.0	0.0	100.0	
			25	63.5	26.9	3.6	0.0	6.1	100.0	
	2	授業の内容について予習を行っている。	23	7.0	31.9	37.1	12.7	11.3	100.0	
			24	4.0	19.4	48.3	28.4	0.0	100.1	
			25	6.1	24.4	39.6	23.9	6.1	100.0	
	3	授業の内容について復習を行っている。	23	7.5	31.9	37.1	10.8	12.7	100.0	
			24	12.0	37.0	36.5	14.5	0.0	100.0	
			25	15.2	32.0	32.5	14.2	6.1	100.0	

授業への取り組み	4	授業で板書された内容などは、きちんとノートに書いている。	23	61.5	23.0	1.9	0.5	13.1	100.0
			24	78.1	18.4	3.0	0.5	0.0	100.0
			25	74.1	15.7	2.5	0.5	7.1	100.0
	5	授業中は私語や居眠りをせず、まじめな態度で受けている。	23	19.7	49.3	16.9	1.4	12.7	100.0
			24	27.7	56.9	12.9	2.5	0.0	100.0
			25	32.0	45.2	12.2	2.5	8.1	100.0
	6	提出物は、期限を守って取り組んでいる。	23	45.1	31.5	8.5	1.9	13.0	100.0
			24	56.2	29.4	11.4	3.0	0.0	100.0
			25	49.7	31.0	8.6	3.0	7.6	100.0
	7	定期考査に向けては、早めに取り組みを行っている。	23	17.4	36.2	25.8	4.7	15.9	100.0
			24	22.2	40.8	28.4	8.0	0.0	99.4
			25	28.4	31.0	25.4	6.6	8.6	100.0
	8	進路目標達成には、欠席や欠課をしないことが大切であることを理解している。	23	53.4	26.8	3.3	0.9	15.6	100.0
			24	74.3	21.3	3.5	1.0	0.0	100.1
			25	68.5	21.3	3.0	0.5	6.6	100.0
総合			23	22.5	43.8	21.4	4.9	7.4	100.0
				66.4		26.3		7.4	100.0
			24	29.1	42.5	22.5	6.0	0.0	100.1
				71.6		28.5		0.0	100.1
			25	29.3	40.3	18.7	4.6	7.1	100.0
				69.6		23.3		7.1	100.0



平日の学習時間	年度	0分	~30分	~1h	~2h	2h~	無回答	計(%)
	23	20.6	29.9	23.8	7.5	2.8	15.4	100.0
	24	16.3	34.2	31.6	15.3	2.6	0.0	100.0
	25	22.0	27.0	19.0	13.0	2.0	17.0	100.0

