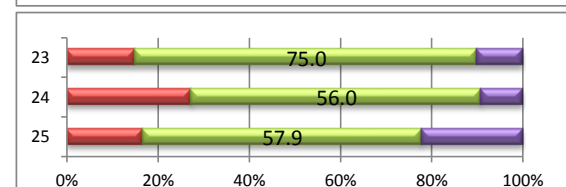
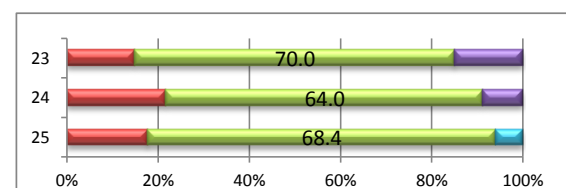
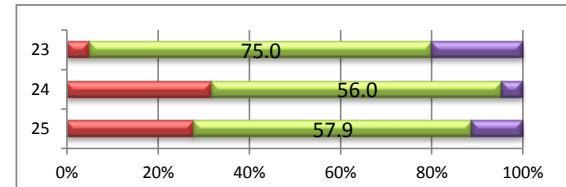
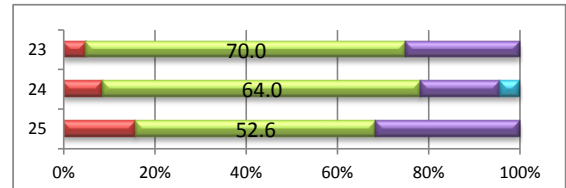
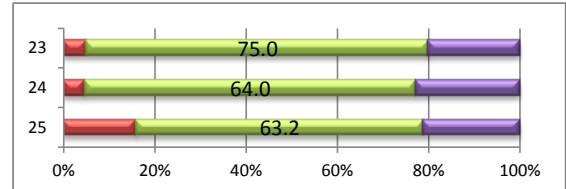
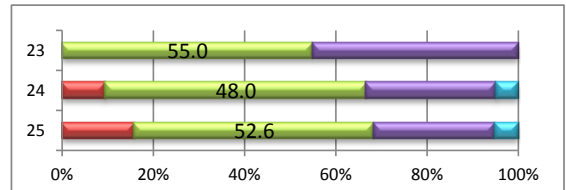
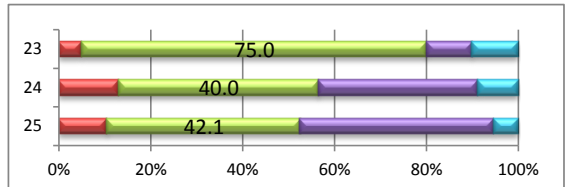
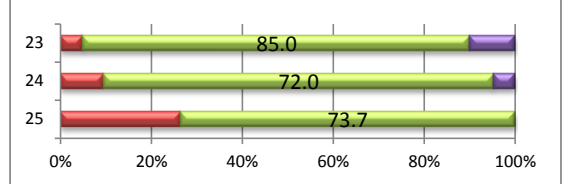
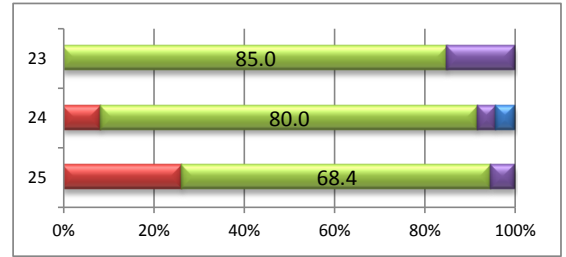
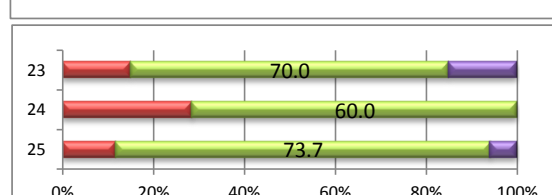
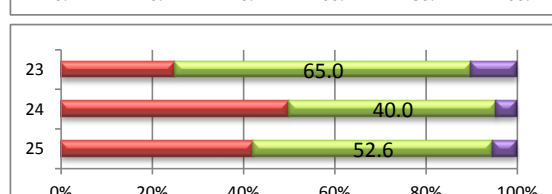
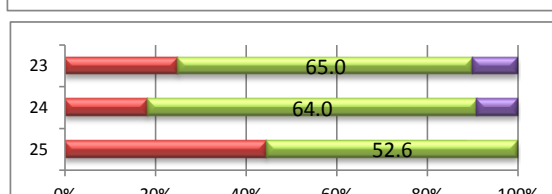
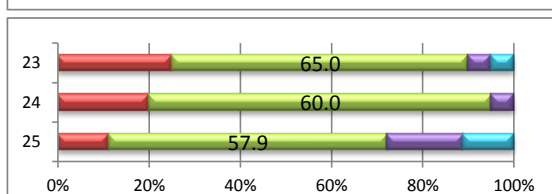
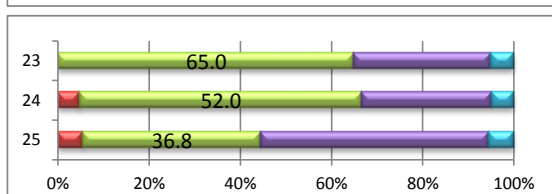
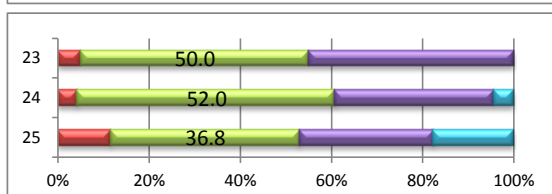
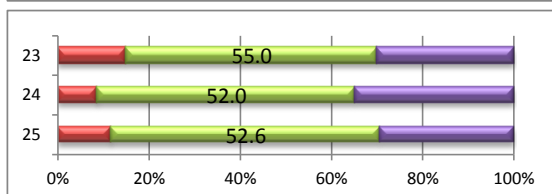
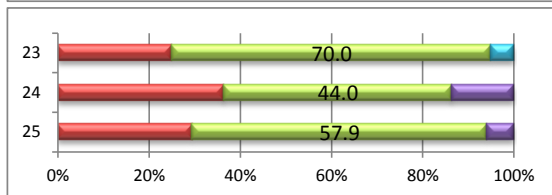
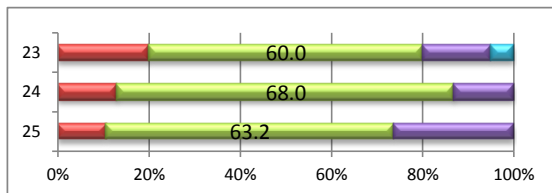


学校評価(教職員による評価)の3カ年の推移

アンケート項目		年度	そう思う	まあまあ そう思う	あまり思 わない	全く思わ ない	無回答	計
1	学校経営計画(取組方針)が、本校の様々な教育活動の中に反映され取り組まれている。	23	0.0	85.0	15.0	0.0	0.0	100.0
		24	8.0	80.0	4.0	0.0	4.0	96.0
		25	26.3	68.4	5.3	0.0	0.0	100.0
2	本校として、生徒、保護者、地域の期待に応える教育活動が行われている。	23	5.0	85.0	10.0	0.0	0.0	100.0
		24	8.0	72.0	4.0	0.0	8.0	92.0
		25	26.3	73.7	0.0	0.0	0.0	100.0
3	校務分掌等について、前任者から適切な引き継ぎや助言等が行われている。	23	5.0	75.0	10.0	10.0	0.0	100.0
		24	12.0	40.0	32.0	8.0	4.0	96.0
		25	10.5	42.1	42.1	5.3	0.0	100.0
4	計画(P)、実行(D)、評価(C)、改善(A)のサイクルを意識して業務が進められている。	23	0.0	55.0	45.0	0.0	0.0	100.0
		24	8.0	48.0	24.0	4.0	12.0	96.0
		25	15.8	52.6	26.3	5.3	0.0	100.0
5	教育課程が、本校の教育目標などを具現化した生徒の実態に即した編成となっている。	23	5.0	75.0	20.0	0.0	0.0	100.0
		24	4.0	64.0	20.0	0.0	8.0	96.0
		25	15.8	63.2	21.1	0.0	0.0	100.0
6	教育課程や学校行事の内容が、本校として特色ある教育活動を踏まえたものとなっている。	23	5.0	70.0	25.0	0.0	0.0	100.0
		24	8.0	64.0	16.0	4.0	4.0	96.0
		25	15.8	52.6	31.6	0.0	0.0	100.0
7	基礎学力の定着など、生徒一人ひとりの学力の向上に努めている。	23	5.0	75.0	20.0	0.0	0.0	100.0
		24	28.0	56.0	4.0	0.0	8.0	96.0
		25	26.3	57.9	10.5	0.0	5.3	100.0
8	生徒の実態に即した、分かりやすい授業の工夫や実践に努めている。	23	15.0	70.0	15.0	0.0	0.0	100.0
		24	20.0	64.0	8.0	0.0	4.0	96.0
		25	15.8	68.4	0.0	5.3	10.5	100.0
9	各学年の状況に応じ、計画的な進路指導の実践に努めている。	23	15.0	75.0	10.0	0.0	0.0	100.0
		24	24.0	56.0	8.0	0.0	8.0	96.0
		25	15.8	57.9	21.1	0.0	5.3	100.0



10	進路意識の高揚を図るため、相談活動や情報提供などが積極的に行なわれている。	23	20.0	60.0	15.0	5.0	0.0	100.0
		24	12.0	68.0	12.0	0.0	4.0	96.0
		25	10.5	63.2	26.3	0.0	0.0	100.0
11	進路実現に向け、課外指導や面接指導などきめ細かな進路指導が行なわれている。	23	25.0	70.0	0.0	5.0	0.0	100.0
		24	32.0	44.0	12.0	0.0	8.0	96.0
		25	26.3	57.9	5.3	0.0	10.5	100.0
12	基本的な生活習慣の育成や整容指導などの生徒指導が適切に行われている。	23	15.0	55.0	30.0	0.0	0.0	100.0
		24	8.0	52.0	32.0	0.0	4.0	96.0
		25	10.5	52.6	26.3	0.0	10.5	100.0
13	教職員全体が共通認識を持って生徒指導にあたっている。	23	5.0	50.0	45.0	0.0	0.0	100.0
		24	4.0	52.0	32.0	4.0	4.0	96.0
		25	10.5	36.8	26.3	15.8	10.5	100.0
14	生徒会活動や学校行事について、生徒が主体的に取り組むよう努めている。	23	0.0	65.0	30.0	5.0	0.0	100.0
		24	4.0	52.0	24.0	4.0	12.0	96.0
		25	5.3	36.8	47.4	5.3	5.3	100.0
15	部活動について、生徒の積極的な活動を支援し、学校生活の充実に努めている。	23	25.0	65.0	5.0	5.0	0.0	100.0
		24	16.0	60.0	4.0	0.0	16.0	96.0
		25	10.5	57.9	15.8	10.5	5.3	100.0
16	生徒が地域活動やボランティア活動に積極的に参加するよう努めている。	23	25.0	65.0	10.0	0.0	0.0	100.0
		24	16.0	64.0	8.0	0.0	8.0	96.0
		25	42.1	52.6	0.0	0.0	5.3	100.0
17	生徒の健康の保持・増進について、計画的かつ適切な保健指導が行われている。	23	25.0	65.0	10.0	0.0	0.0	100.0
		24	44.0	40.0	4.0	0.0	8.0	96.0
		25	42.1	52.6	5.3	0.0	0.0	100.0
18	安全点検・環境美化活動・清掃活動などが適切に行われている。	23	15.0	70.0	15.0	0.0	0.0	100.0
		24	24.0	60.0	0.0	0.0	12.0	96.0
		25	10.5	73.7	5.3	0.0	10.5	100.0



19	学校図書の利用促進や蔵書の保管・整備が適切に取り組まれ充実に努めている。	23	65.0	35.0	0.0	0.0	0.0	100.0
		24	8.0	60.0	12.0	0.0	16.0	96.0
		25	15.8	63.2	10.5	0.0	10.5	100.0
20	学校のホームページなどにより、地域への情報発信が積極的に行われている。	23	45.0	55.0	0.0	0.0	0.0	100.0
		24	0.0	20.0	32.0	32.0	12.0	96.0
		25	63.2	31.6	0.0	0.0	5.3	100.0
21	生徒の悩みや不安に対し、個々の状況に応じた教育相談活動が積極的に取り組まれている。	23	40.0	60.0	0.0	0.0	0.0	100.0
		24	9.0	48.0	4.0	0.0	8.0	69.0
		25	42.1	47.4	0.0	0.0	10.5	100.0
22	PTA活動について、PTA総会や地区PTA活動などへの積極的参加が図られている。	23	0.0	40.0	60.0	0.0	0.0	100.0
		24	4.0	36.0	36.0	0.0	20.0	96.0
		25	5.3	31.6	36.8	10.5	15.8	100.0
23	教育環境の整備や改修・改善が速やかに行なわれ、施設・設備の充実が図られている。	23	15.0	70.0	10.0	5.0	0.0	100.0
		24	4.0	68.0	20.0	0.0	4.0	96.0
		25	10.5	47.4	26.3	5.3	10.5	100.0
24	教職員のための校内研修が充実している。	23	0.0	40.0	60.0	0.0	0.0	100.0
		24	20.0	44.0	12.0	8.0	12.0	96.0
		25	26.3	47.4	15.8	0.0	10.5	100.0
25	教職員は教科指導力等の向上のために自己研鑽に励んでいる。	23	15.0	65.0	20.0	0.0	0.0	100.0
		24	16.0	52.0	8.0	8.0	12.0	96.0
		25	10.5	63.2	10.5	0.0	15.8	100.0
総合		23	13.3	54.8	15.3	2.9		
			68.1		18.2		86.3	
		24	19.7	54.6	16.6	2.5		
			74.3		19.1		93.4	
		25	20.4	54.1	16.6	2.5		
			74.5		19.2		93.7	

