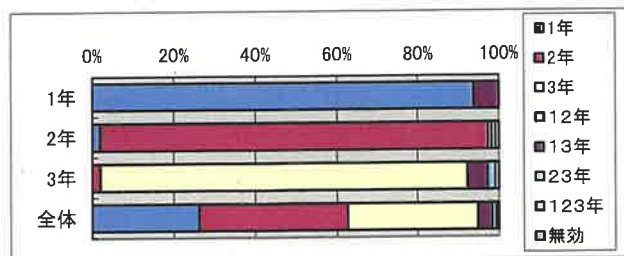


令和5年度 保護者学校評価アンケート結果

令和5年7月三者面談期間にて実施

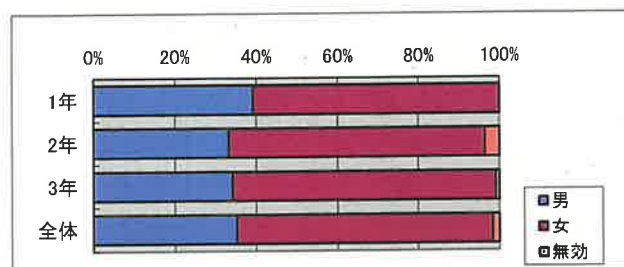
Q1 お子様の学年をお答えください。

| Q01 | 1年 | 2年 | 3年 | 12年 | 13年 | 23年 | 123年 | 無効 |
|-----|------|------|------|-----|-----|-----|------|-----|
| 1年 | 93.7 | 0.0 | 0.0 | 0.0 | 6.3 | 0.0 | 0.0 | 0.0 |
| 2年 | 1.9 | 95.4 | 0.9 | 0.0 | 0.0 | 0.9 | 0.0 | 0.9 |
| 3年 | 0.0 | 2.0 | 90.2 | 0.0 | 4.9 | 2.0 | 1.0 | 0.0 |
| 全体 | 26.3 | 36.3 | 32.2 | 0.0 | 3.5 | 1.0 | 0.3 | 0.3 |



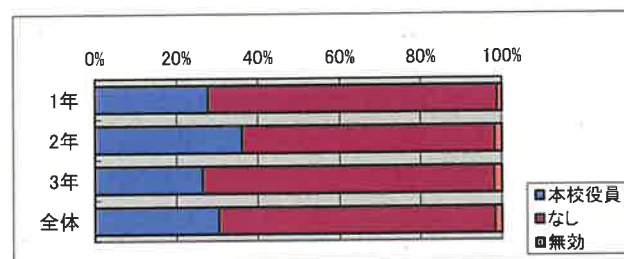
Q2 あなたの性別を答えて下さい。

| Q02 | 男 | 女 | 無効 |
|-----|------|------|-----|
| 1年 | 39.2 | 60.8 | 0.0 |
| 2年 | 33.3 | 63.0 | 3.7 |
| 3年 | 34.3 | 64.7 | 1.0 |
| 全体 | 35.3 | 63.0 | 1.7 |



Q3 あなたは、本校PTA役員ですか？

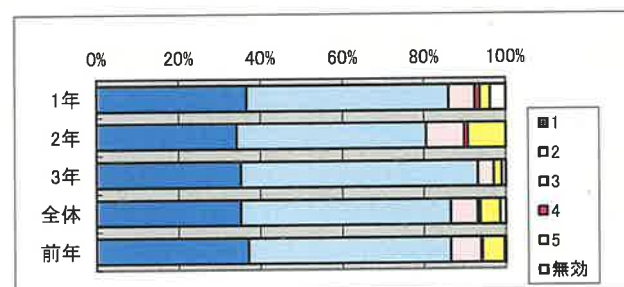
| Q03 | 本校役員 | なし | 無効 |
|-----|------|------|-----|
| 1年 | 27.8 | 70.9 | 1.3 |
| 2年 | 36.1 | 62.0 | 1.9 |
| 3年 | 26.5 | 71.6 | 2.0 |
| 全体 | 30.4 | 67.8 | 1.7 |



Q4 本校の教育の内容や方法に関心がある。

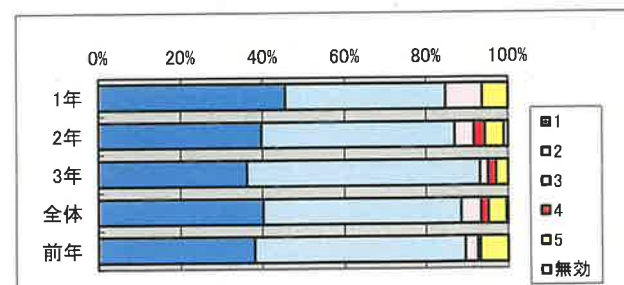
| Q04 | 1 | 2 | 3 | 4 | 5 | 無効 |
|-----|------|------|-----|-----|-----|-----|
| 1年 | 36.7 | 49.4 | 6.3 | 1.3 | 2.5 | 3.8 |
| 2年 | 34.3 | 46.3 | 9.3 | 0.9 | 9.3 | 0.0 |
| 3年 | 35.3 | 57.8 | 3.9 | 0.0 | 2.0 | 1.0 |
| 全体 | 35.3 | 51.2 | 6.6 | 0.7 | 4.8 | 1.4 |
| 前年 | 37.2 | 49.3 | 7.4 | 0.3 | 5.4 | 0.3 |

- 1: そう思う
- 2: 少しそう思う
- 3: あまり思わない
- 4: そう思わない
- 5: わからない



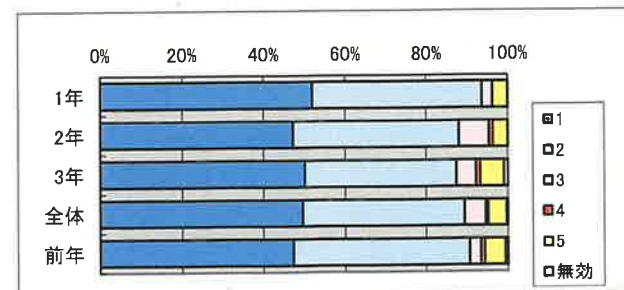
Q5 本校は、保護者及び地域社会に信頼されている。

| Q05 | 1 | 2 | 3 | 4 | 5 | 無効 |
|-----|------|------|-----|-----|-----|-----|
| 1年 | 45.6 | 39.2 | 8.9 | 0.0 | 6.3 | 0.0 |
| 2年 | 39.8 | 47.2 | 4.6 | 2.8 | 4.6 | 0.9 |
| 3年 | 36.3 | 56.9 | 2.0 | 2.0 | 2.9 | 0.0 |
| 全体 | 40.1 | 48.4 | 4.8 | 1.7 | 4.5 | 0.3 |
| 前年 | 38.2 | 51.4 | 3.0 | 0.7 | 6.8 | 0.0 |



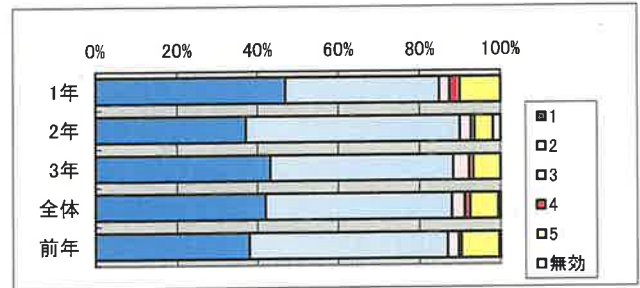
Q6 自分の子どもを本校に入学させて良かった。

| Q06 | 1 | 2 | 3 | 4 | 5 | 無効 |
|-----|------|------|-----|-----|-----|-----|
| 1年 | 51.9 | 41.8 | 2.5 | 0.0 | 3.8 | 0.0 |
| 2年 | 47.2 | 40.7 | 7.4 | 0.9 | 3.7 | 0.0 |
| 3年 | 50.0 | 37.3 | 4.9 | 1.0 | 5.9 | 1.0 |
| 全体 | 49.5 | 39.8 | 5.2 | 0.7 | 4.5 | 0.3 |
| 前年 | 47.3 | 43.2 | 2.7 | 1.0 | 5.1 | 0.7 |



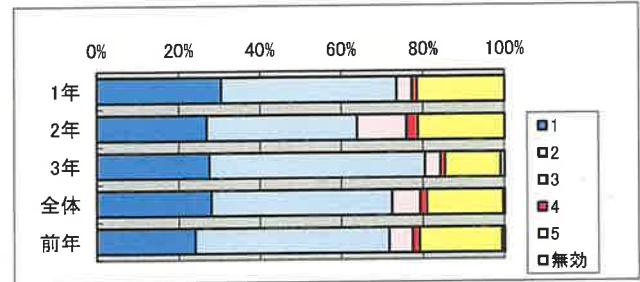
Q7 本校の教職員は、保護者への対応が適切である。

| Q07 | 1 | 2 | 3 | 4 | 5 | 無効 |
|-----|------|------|-----|-----|------|-----|
| 1年 | 46.8 | 38.0 | 2.5 | 2.5 | 10.1 | 0.0 |
| 2年 | 37.0 | 52.8 | 2.8 | 0.9 | 4.6 | 1.9 |
| 3年 | 43.1 | 45.1 | 3.9 | 1.0 | 6.9 | 0.0 |
| 全体 | 41.9 | 46.0 | 3.1 | 1.4 | 6.9 | 0.7 |
| 前年 | 37.8 | 49.0 | 2.7 | 0.7 | 9.5 | 0.3 |



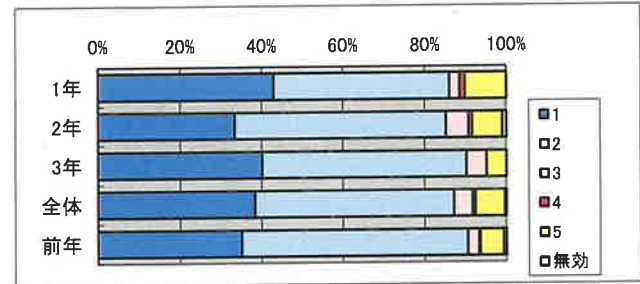
Q8 本校の教員は、分かりやすい授業に努めている。

| Q08 | 1 | 2 | 3 | 4 | 5 | 無効 |
|-----|------|------|------|-----|------|-----|
| 1年 | 30.4 | 43.0 | 3.8 | 1.3 | 21.5 | 0.0 |
| 2年 | 26.9 | 37.0 | 12.0 | 2.8 | 21.3 | 0.0 |
| 3年 | 27.5 | 52.9 | 3.9 | 1.0 | 13.7 | 1.0 |
| 全体 | 28.0 | 44.3 | 6.9 | 1.7 | 18.7 | 0.3 |
| 前年 | 24.0 | 47.6 | 5.7 | 1.7 | 20.3 | 0.7 |



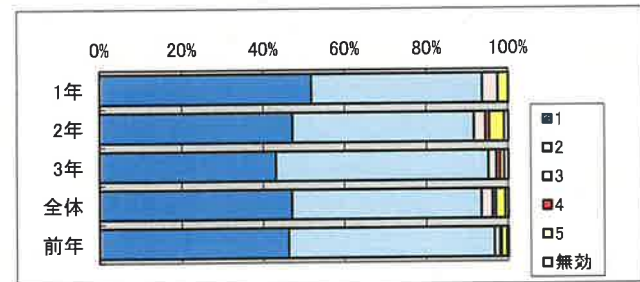
Q09 本校は、生活の規律(挨拶・服装・時間を守る)に関して適切な指導をしている。

| Q09 | 1 | 2 | 3 | 4 | 5 | 無効 |
|-----|------|------|-----|-----|------|-----|
| 1年 | 43.0 | 43.0 | 2.5 | 1.3 | 10.1 | 0.0 |
| 2年 | 33.3 | 51.9 | 5.6 | 0.9 | 7.4 | 0.9 |
| 3年 | 40.2 | 50.0 | 4.9 | 0.0 | 4.9 | 0.0 |
| 全体 | 38.4 | 48.8 | 4.5 | 0.7 | 7.3 | 0.3 |
| 前年 | 35.1 | 55.4 | 2.7 | 0.3 | 5.7 | 0.7 |



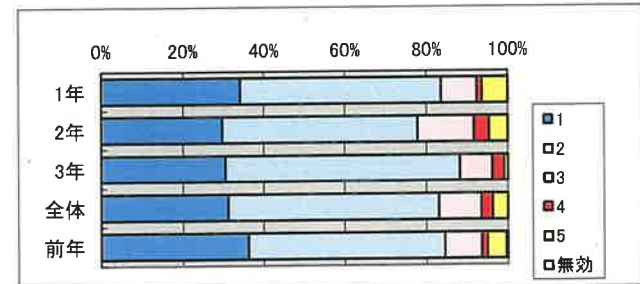
Q10 本校の生徒は、高校生としてふさわしい服装や態度を身につけている。

| Q10 | 1 | 2 | 3 | 4 | 5 | 無効 |
|-----|------|------|-----|-----|-----|-----|
| 1年 | 51.9 | 41.8 | 3.8 | 0.0 | 2.5 | 0.0 |
| 2年 | 47.2 | 44.4 | 2.8 | 0.9 | 3.7 | 0.9 |
| 3年 | 43.1 | 52.0 | 2.0 | 1.0 | 1.0 | 1.0 |
| 全体 | 47.1 | 46.4 | 2.8 | 0.7 | 2.4 | 0.7 |
| 前年 | 46.3 | 50.3 | 1.4 | 0.3 | 1.4 | 0.3 |



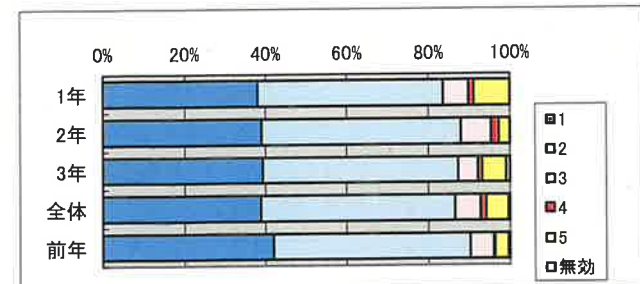
Q11 本校の生徒は、交通マナーを守る態度を身につけている。

| Q11 | 1 | 2 | 3 | 4 | 5 | 無効 |
|-----|------|------|------|-----|-----|-----|
| 1年 | 34.2 | 49.4 | 8.9 | 1.3 | 6.3 | 0.0 |
| 2年 | 29.6 | 48.1 | 13.9 | 3.7 | 4.6 | 0.0 |
| 3年 | 30.4 | 57.8 | 7.8 | 2.9 | 1.0 | 0.0 |
| 全体 | 31.1 | 51.9 | 10.4 | 2.8 | 3.8 | 0.0 |
| 前年 | 36.1 | 48.3 | 9.1 | 1.4 | 4.7 | 0.3 |



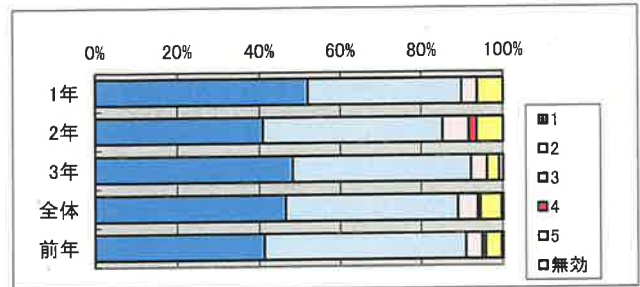
Q12 本校は、学校行事(体育祭・鍋城祭など)が充実している。

| Q12 | 1 | 2 | 3 | 4 | 5 | 無効 |
|-----|------|------|-----|-----|-----|-----|
| 1年 | 38.0 | 45.6 | 6.3 | 1.3 | 8.9 | 0.0 |
| 2年 | 38.9 | 49.1 | 7.4 | 1.9 | 2.8 | 0.0 |
| 3年 | 39.2 | 48.0 | 4.9 | 1.0 | 5.9 | 1.0 |
| 全体 | 38.8 | 47.8 | 6.2 | 1.4 | 5.5 | 0.3 |
| 前年 | 41.9 | 48.3 | 5.7 | 0.3 | 3.4 | 0.3 |



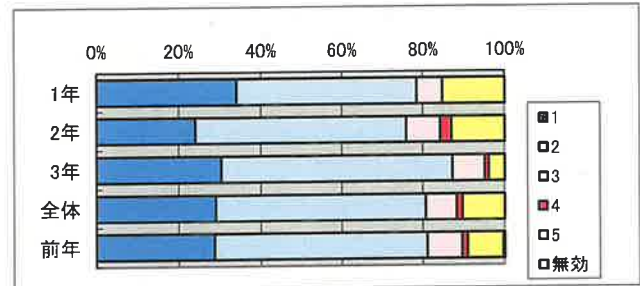
Q13 本校は、部活動や生徒会活動が活発に行われている。

| Q13 | 1 | 2 | 3 | 4 | 5 | 無効 |
|-----|------|------|-----|-----|-----|-----|
| 1年 | 51.9 | 38.0 | 3.8 | 0.0 | 6.3 | 0.0 |
| 2年 | 40.7 | 44.4 | 6.5 | 1.9 | 6.5 | 0.0 |
| 3年 | 48.0 | 44.1 | 3.9 | 0.0 | 2.9 | 1.0 |
| 全体 | 46.4 | 42.6 | 4.8 | 0.7 | 5.2 | 0.3 |
| 前年 | 41.2 | 49.7 | 4.1 | 0.7 | 4.1 | 0.3 |



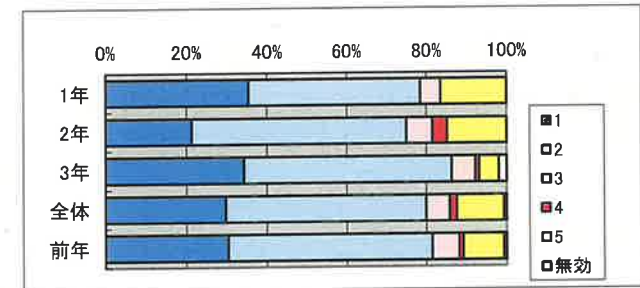
Q14 本校は、進路に関する情報の提供に努めている。

| Q14 | 1 | 2 | 3 | 4 | 5 | 無効 |
|-----|------|------|-----|-----|------|-----|
| 1年 | 34.2 | 44.3 | 6.3 | 0.0 | 15.2 | 0.0 |
| 2年 | 24.1 | 51.9 | 8.3 | 2.8 | 13.0 | 0.0 |
| 3年 | 30.4 | 56.9 | 7.8 | 1.0 | 3.9 | 0.0 |
| 全体 | 29.1 | 51.6 | 7.6 | 1.4 | 10.4 | 0.0 |
| 前年 | 28.7 | 52.4 | 8.4 | 1.4 | 8.8 | 0.3 |



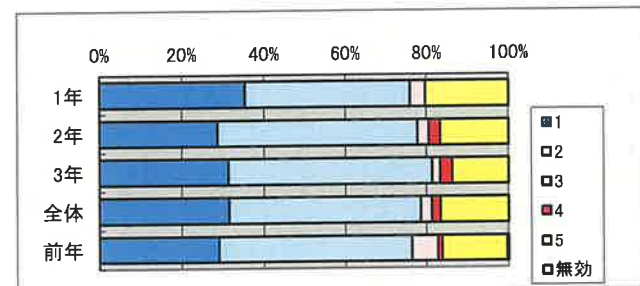
Q15 本校は、生徒が進路目標を達成できるよう支援している。

| Q15 | 1 | 2 | 3 | 4 | 5 | 無効 |
|-----|------|------|-----|-----|------|-----|
| 1年 | 35.4 | 43.0 | 5.1 | 0.0 | 16.5 | 0.0 |
| 2年 | 21.3 | 53.7 | 6.5 | 3.7 | 14.8 | 0.0 |
| 3年 | 34.3 | 52.0 | 5.9 | 1.0 | 4.9 | 2.0 |
| 全体 | 29.8 | 50.2 | 5.9 | 1.7 | 11.8 | 0.7 |
| 前年 | 30.4 | 51.0 | 6.8 | 1.0 | 10.1 | 0.7 |



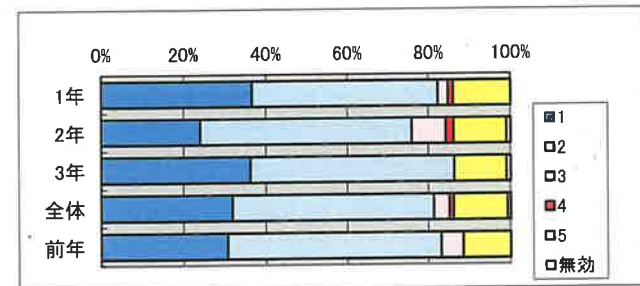
Q16 本校の先生は、生徒の悩みや相談に真摯な態度で対応している。

| Q16 | 1 | 2 | 3 | 4 | 5 | 無効 |
|-----|------|------|-----|-----|------|-----|
| 1年 | 35.4 | 40.5 | 3.8 | 0.0 | 20.3 | 0.0 |
| 2年 | 28.7 | 49.1 | 2.8 | 2.8 | 16.7 | 0.0 |
| 3年 | 31.4 | 50.0 | 2.0 | 2.9 | 13.7 | 0.0 |
| 全体 | 31.5 | 47.1 | 2.8 | 2.1 | 16.6 | 0.0 |
| 前年 | 29.1 | 47.3 | 6.4 | 1.0 | 15.9 | 0.3 |



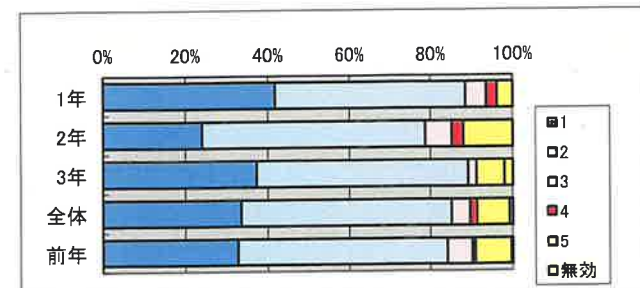
Q17 本校は、健康・安全に関する教育に積極的である。

| Q17 | 1 | 2 | 3 | 4 | 5 | 無効 |
|-----|------|------|-----|-----|------|-----|
| 1年 | 36.7 | 45.6 | 2.5 | 1.3 | 13.9 | 0.0 |
| 2年 | 24.1 | 51.9 | 8.3 | 1.9 | 13.0 | 0.9 |
| 3年 | 36.3 | 50.0 | 0.0 | 0.0 | 12.7 | 1.0 |
| 全体 | 31.8 | 49.5 | 3.8 | 1.0 | 13.1 | 0.7 |
| 前年 | 30.7 | 52.4 | 5.4 | 0.0 | 11.5 | 0.0 |



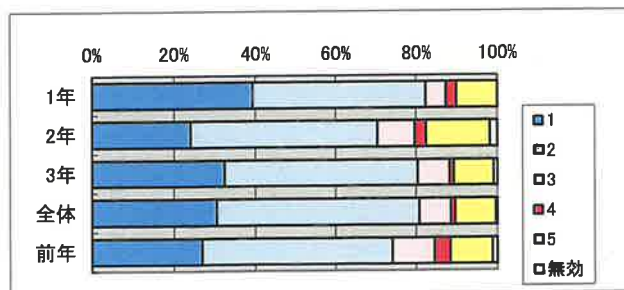
Q18 本校は、清掃・美化活動に積極的である。

| Q18 | 1 | 2 | 3 | 4 | 5 | 無効 |
|-----|------|------|-----|-----|------|-----|
| 1年 | 41.8 | 46.8 | 5.1 | 2.5 | 3.8 | 0.0 |
| 2年 | 24.1 | 54.6 | 6.5 | 2.8 | 12.0 | 0.0 |
| 3年 | 37.3 | 52.0 | 2.0 | 0.0 | 6.9 | 2.0 |
| 全体 | 33.6 | 51.6 | 4.5 | 1.7 | 8.0 | 0.7 |
| 前年 | 32.8 | 51.4 | 6.1 | 0.7 | 8.8 | 0.3 |



Q19 本校は、快適な学校の環境を築くため施設の整備に力を入れている。

| Q19 | 1 | 2 | 3 | 4 | 5 | 無効 |
|-----|------|------|------|-----|------|-----|
| 1年 | 39.2 | 43.0 | 5.1 | 2.5 | 10.1 | 0.0 |
| 2年 | 24.1 | 46.3 | 9.3 | 2.8 | 15.7 | 1.9 |
| 3年 | 32.4 | 48.0 | 7.8 | 1.0 | 9.8 | 1.0 |
| 全体 | 30.4 | 50.3 | 7.8 | 1.0 | 10.1 | 0.3 |
| 前年 | 26.9 | 47.2 | 10.4 | 3.9 | 10.4 | 1.3 |



Q20 本校は、PTA活動の活性化に努めている。

| Q20 | 1 | 2 | 3 | 4 | 5 | 無効 |
|-----|------|------|-----|-----|------|-----|
| 1年 | 32.9 | 49.4 | 2.5 | 1.3 | 13.9 | 0.0 |
| 2年 | 23.1 | 50.0 | 8.3 | 0.9 | 12.0 | 5.6 |
| 3年 | 27.5 | 52.9 | 5.9 | 1.0 | 8.8 | 3.9 |
| 全体 | 27.3 | 50.9 | 5.9 | 1.0 | 11.4 | 3.5 |
| 前年 | 28.0 | 50.7 | 6.1 | 0.3 | 14.2 | 0.7 |

