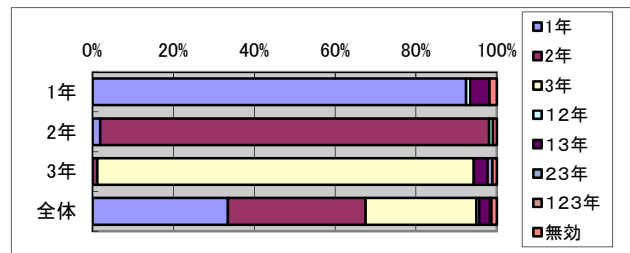


令和4年度 保護者学校評価アンケート結果

令和4年7月三者面談期間にて実施

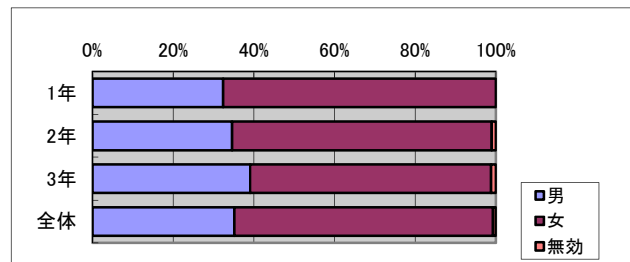
Q1 お子様の学年をお答えください。

Q01	1年	2年	3年	12年	13年	23年	123年	無効
1年	92.4	0.0	0.0	1.0	4.8	0.0	0.0	1.9
2年	1.9	96.2	0.0	1.0	0.0	0.0	0.0	1.0
3年	0.0	1.1	93.1	0.0	3.4	1.1	0.0	1.1
全体	33.4	34.1	27.4	0.7	2.7	0.3	0.0	1.4



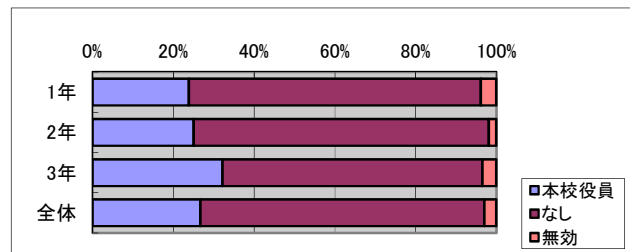
Q2 あなたの性別を答えて下さい。

Q02	男	女	無効
1年	32.4	67.6	0.0
2年	34.6	64.4	1.0
3年	39.1	59.8	1.1
全体	35.1	64.2	0.7



Q3 あなたは、本校PTA役員ですか？

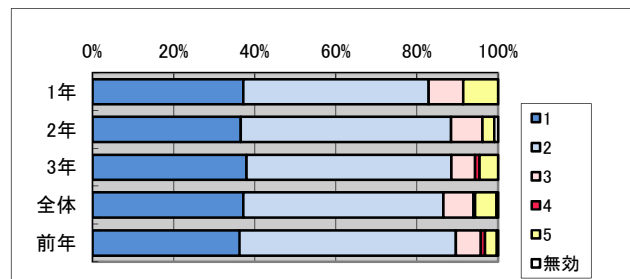
Q03	本校役員	なし	無効
1年	23.8	72.4	3.8
2年	25.0	73.1	1.9
3年	32.2	64.4	3.4
全体	26.7	70.3	3.0



Q4 本校の教育の内容や方法に関心がある。

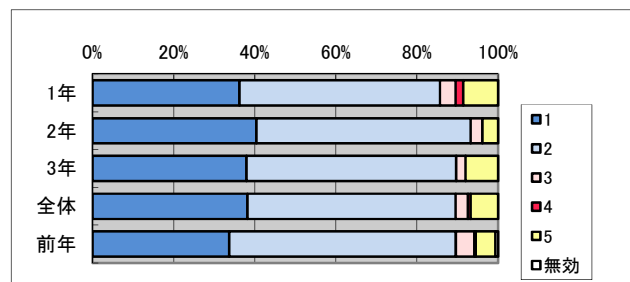
Q04	1	2	3	4	5	無効
1年	37.1	45.7	8.6	0.0	8.6	0.0
2年	36.5	51.9	7.7	0.0	2.9	1.0
3年	37.9	50.6	5.7	1.1	4.6	0.0
全体	37.2	49.3	7.4	0.3	5.4	0.3
前年	36.2	53.4	6.1	1.0	2.9	0.3

- 1: そう思う
- 2: 少しそう思う
- 3: あまり思わない
- 4: そう思わない
- 5: わからない



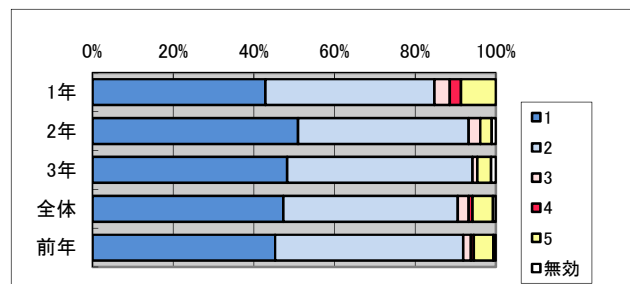
Q5 本校は、保護者及び地域社会に信頼されている。

Q05	1	2	3	4	5	無効
1年	36.2	49.5	3.8	1.9	8.6	0.0
2年	40.4	52.9	2.9	0.0	3.8	0.0
3年	37.9	51.7	2.3	0.0	8.0	0.0
全体	38.2	51.4	3.0	0.7	6.8	0.0
前年	33.7	56.0	4.5	0.3	4.9	0.6



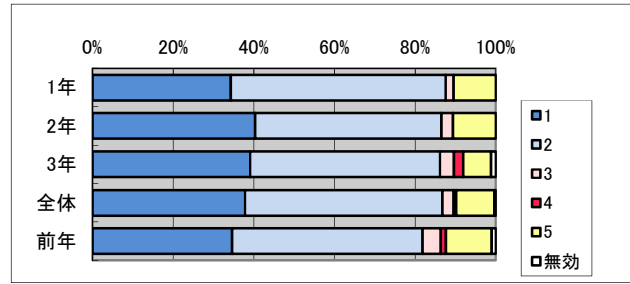
Q6 自分の子どもを本校に入学させて良かった。

Q06	1	2	3	4	5	無効
1年	42.9	41.9	3.8	2.9	8.6	0.0
2年	51.0	42.3	2.9	0.0	2.9	1.0
3年	48.3	46.0	1.1	0.0	3.4	1.1
全体	47.3	43.2	2.7	1.0	5.1	0.7
前年	45.3	46.6	1.9	0.6	4.9	0.6



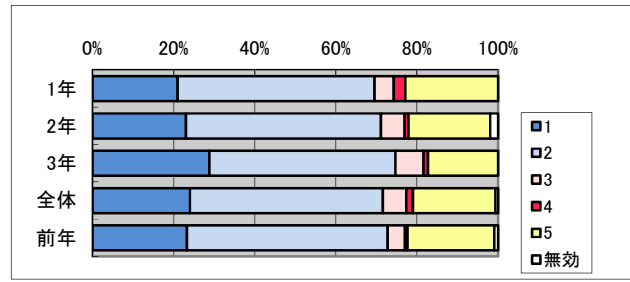
Q7 本校の教職員は、保護者への対応が適切である。

Q07	1	2	3	4	5	無効
1年	34.3	53.3	1.9	0.0	10.5	0.0
2年	40.4	46.2	2.9	0.0	10.6	0.0
3年	39.1	47.1	3.4	2.3	6.9	1.1
全体	37.8	49.0	2.7	0.7	9.5	0.3
前年	34.6	47.2	4.5	1.3	11.3	1.0



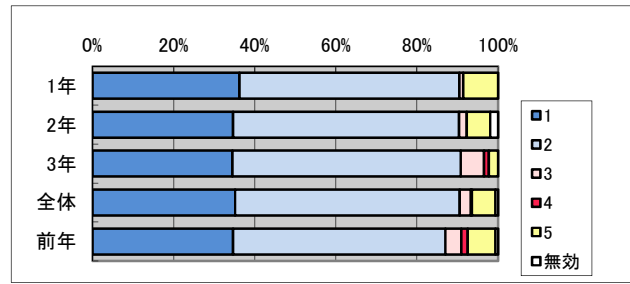
Q8 本校の教員は、分かりやすい授業に努めている。

Q08	1	2	3	4	5	無効
1年	21.0	48.6	4.8	2.9	22.9	0.0
2年	23.1	48.1	5.8	1.0	20.2	1.9
3年	28.7	46.0	6.9	1.1	17.2	0.0
全体	24.0	47.6	5.7	1.7	20.3	0.7
前年	23.3	49.5	4.2	0.6	21.4	1.0



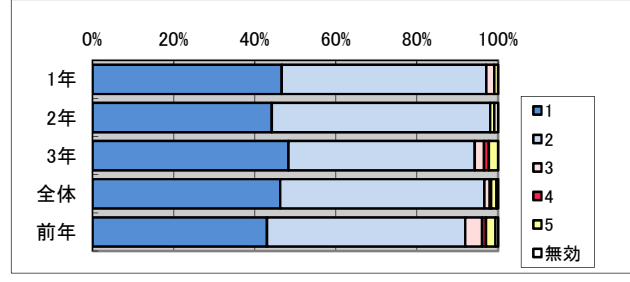
Q09 本校は、生活の規律(挨拶・服装・時間を守る)に関して適切な指導をしている。

Q09	1	2	3	4	5	無効
1年	36.2	54.3	1.0	0.0	8.6	0.0
2年	34.6	55.8	1.9	0.0	5.8	1.9
3年	34.5	56.3	5.7	1.1	2.3	0.0
全体	35.1	55.4	2.7	0.3	5.7	0.7
前年	34.6	52.4	3.9	1.6	6.8	0.6



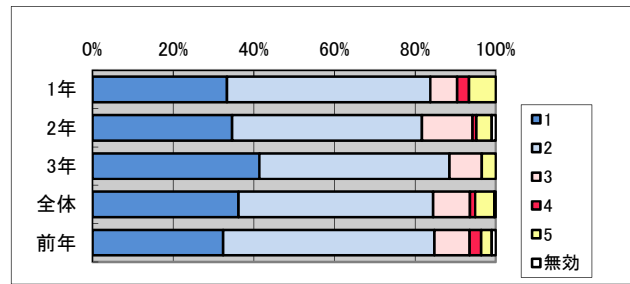
Q10 本校の生徒は、高校生としてふさわしい服装や態度を身につけている。

Q10	1	2	3	4	5	無効
1年	46.7	50.5	1.9	0.0	1.0	0.0
2年	44.2	53.8	0.0	0.0	1.0	1.0
3年	48.3	46.0	2.3	1.1	2.3	0.0
全体	46.3	50.3	1.4	0.3	1.4	0.3
前年	43.0	48.9	4.2	1.0	2.3	0.6



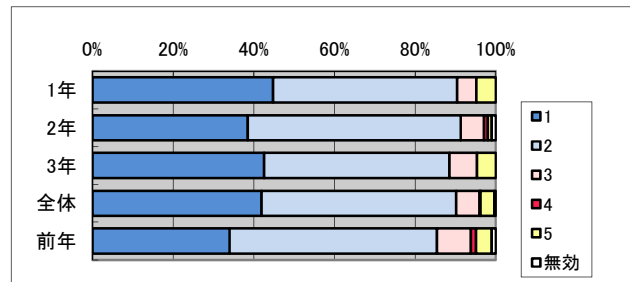
Q11 本校の生徒は、交通マナーを守る態度を身につけている。

Q11	1	2	3	4	5	無効
1年	33.3	50.5	6.7	2.9	6.7	0.0
2年	34.6	47.1	12.5	1.0	3.8	1.0
3年	41.4	47.1	8.0	0.0	3.4	0.0
全体	36.1	48.3	9.1	1.4	4.7	0.3
前年	32.4	52.4	8.7	2.9	2.6	1.0



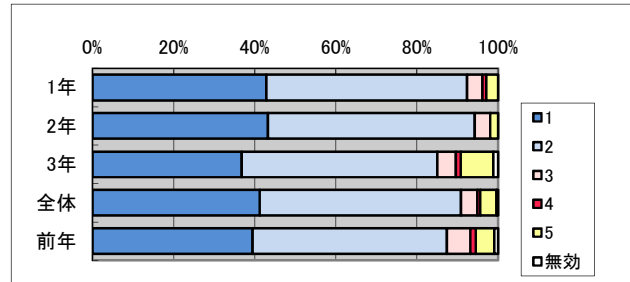
Q12 本校は、学校行事(体育祭・鍋城祭など)が充実している。

Q12	1	2	3	4	5	無効
1年	44.8	45.7	4.8	0.0	4.8	0.0
2年	38.5	52.9	5.8	1.0	1.0	1.0
3年	42.5	46.0	6.9	0.0	4.6	0.0
全体	41.9	48.3	5.7	0.3	3.4	0.3
前年	34.0	51.5	8.4	1.3	3.9	1.0



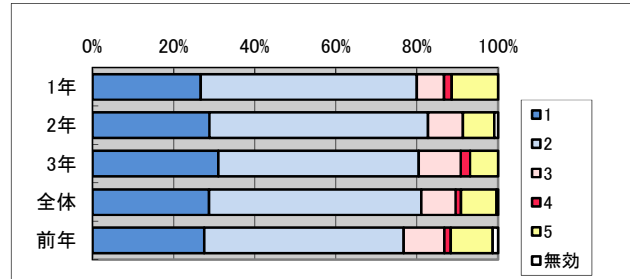
Q13 本校は、部活動や生徒会活動が活発に行われている。

Q13	1	2	3	4	5	無効
1年	42.9	49.5	3.8	1.0	2.9	0.0
2年	43.3	51.0	3.8	0.0	1.9	0.0
3年	36.8	48.3	4.6	1.1	8.0	1.1
全体	41.2	49.7	4.1	0.7	4.1	0.3
前年	39.5	47.9	5.8	1.3	4.5	1.0



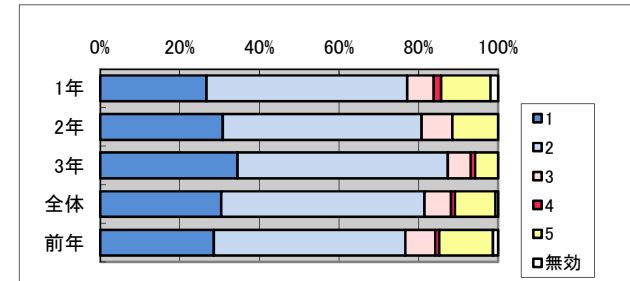
Q14 本校は、進路に関する情報の提供に努めている。

Q14	1	2	3	4	5	無効
1年	26.7	53.3	6.7	1.9	11.4	0.0
2年	28.8	53.8	8.7	0.0	7.7	1.0
3年	31.0	49.4	10.3	2.3	6.9	0.0
全体	28.7	52.4	8.4	1.4	8.8	0.3
前年	27.5	49.2	10.0	1.6	10.4	1.3



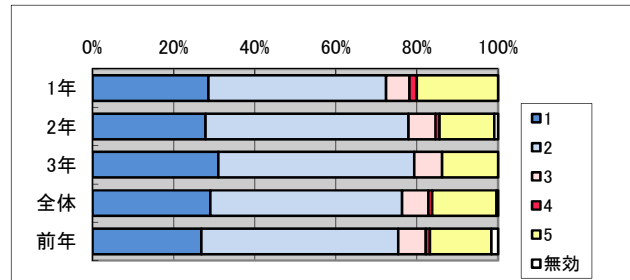
Q15 本校は、生徒が進路目標を達成できるよう支援している。

Q15	1	2	3	4	5	無効
1年	26.7	50.5	6.7	1.9	12.4	1.9
2年	30.8	50.0	7.7	0.0	11.5	0.0
3年	34.5	52.9	5.7	1.1	5.7	0.0
全体	30.4	51.0	6.8	1.0	10.1	0.7
前年	28.5	48.2	7.4	1.0	13.6	1.3



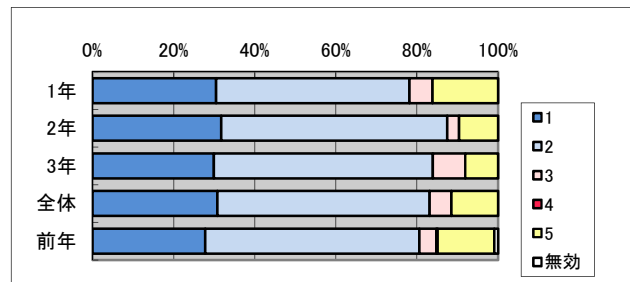
Q16 本校の先生は、生徒の悩みや相談に真摯な態度で対応している。

Q16	1	2	3	4	5	無効
1年	28.6	43.8	5.7	1.9	20.0	0.0
2年	27.9	50.0	6.7	1.0	13.5	1.0
3年	31.0	48.3	6.9	0.0	13.8	0.0
全体	29.1	47.3	6.4	1.0	15.9	0.3
前年	26.9	48.5	6.8	1.0	15.2	1.6



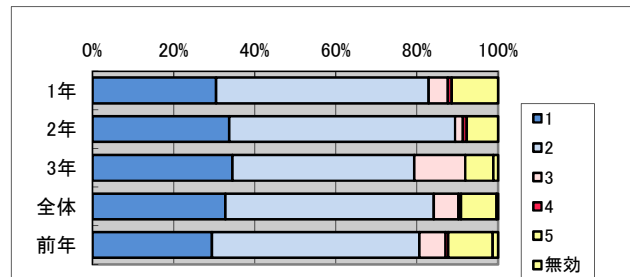
Q17 本校は、健康・安全に関する教育に積極的である。

Q17	1	2	3	4	5	無効
1年	30.5	47.6	5.7	0.0	16.2	0.0
2年	31.7	55.8	2.9	0.0	9.6	0.0
3年	29.9	54.0	8.0	0.0	8.0	0.0
全体	30.7	52.4	5.4	0.0	11.5	0.0
前年	27.8	52.8	4.2	0.3	13.9	1.0



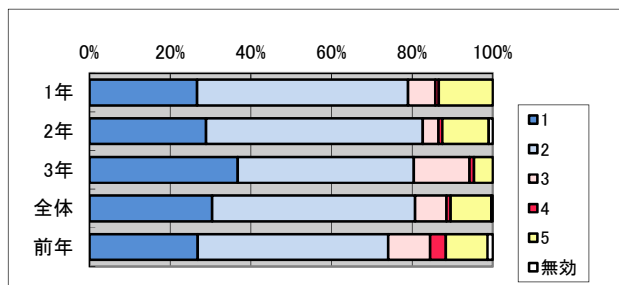
Q18 本校は、清掃・美化活動に積極的である。

Q18	1	2	3	4	5	無効
1年	30.5	52.4	4.8	1.0	11.4	0.0
2年	33.7	55.8	1.9	1.0	7.7	0.0
3年	34.5	44.8	12.6	0.0	6.9	1.1
全体	32.8	51.4	6.1	0.7	8.8	0.3
前年	29.4	51.1	6.5	0.6	11.0	1.3



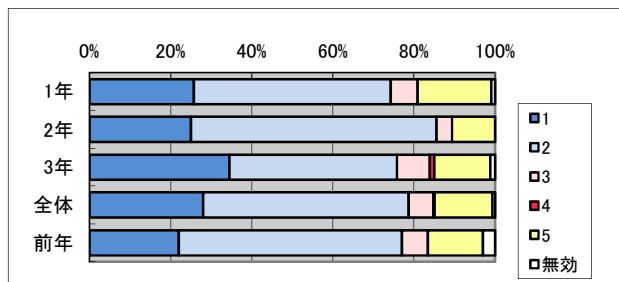
Q19 本校は、快適な学校の環境を築くため施設の整備に力を入れている。

Q19	1	2	3	4	5	無効
1年	26.7	52.4	6.7	1.0	13.3	0.0
2年	28.8	53.8	3.8	1.0	11.5	1.0
3年	36.8	43.7	13.8	1.1	4.6	0.0
全体	30.4	50.3	7.8	1.0	10.1	0.3
前年	26.9	47.2	10.4	3.9	10.4	1.3



Q20 本校は、PTA活動の活性化に努めている。

Q20	1	2	3	4	5	無効
1年	25.7	48.6	6.7	0.0	18.1	1.0
2年	25.0	60.6	3.8	0.0	10.6	0.0
3年	34.5	41.4	8.0	1.1	13.8	1.1
全体	28.0	50.7	6.1	0.3	14.2	0.7
前年	22.0	55.0	6.5	0.0	13.6	2.9



Q21 遠野高校に対する希望や意見

- ・自転車での登下校の際1列ではなく、並列して自転車に乗っているのをよく見かけます。後ろから来る車に気づいても、そのまま走行している事もあり、とても危険だと思います。(1年)
- ・汽車時間など部活等いい感じにしてほしい。(1年)
- ・学習への取り組みを強化して欲しい。(1年)
- ・①トイレを改装してあげたい。みんな〇座にしてキレイを保つ。
②マジウさぎは木工団地にあります。遠野市内の企業もあるので、狭いけど、マジウさぎをつかまえてみては？自然いっぱいですよ。
③全室に少なくとも1台、クーラーをお願いしたいです。今後共宜しくお願い致します。(2年)
- ・上郷方面から自転車通学の生徒さん、歩道でも自転車通行可なので、標識を確認して安全に通学してください。マスクもなしで大丈夫だと思います。熱中症にくれぐれも注意してください。(3年)
- ・エアコンの導入が実施され学習環境にとっても良いと思います。(3年)
- ・職員が社会経験を試みたらどうですか？(3年)