

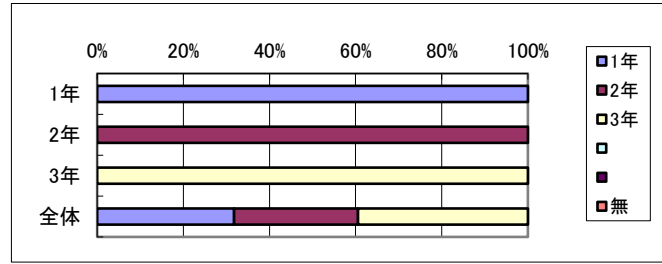
令和3年度 生徒学校評価アンケート結果

実施日

令和3年9月10日

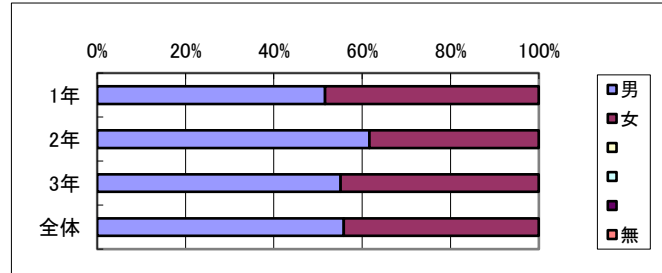
Q1 学年を答えて下さい。

Q01	1年	2年	3年	無
1年	100%	0%	0%	0%
2年	0%	100%	0%	0%
3年	0%	0%	100%	0%
全体	32%	29%	39%	0%



Q2 性別を答えて下さい。

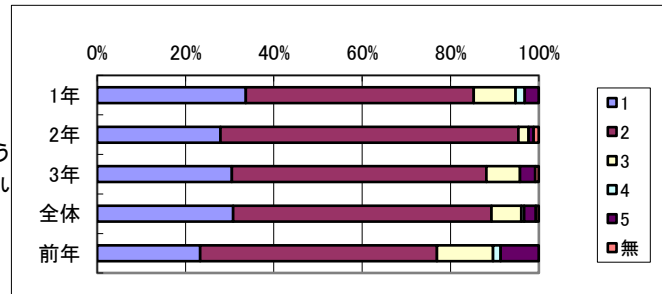
Q02	男	女	無
1年	52%	48%	0%
2年	62%	38%	0%
3年	55%	45%	0%
全体	56%	44%	0%



Q3 本校は充実した学校生活を送ることができる。

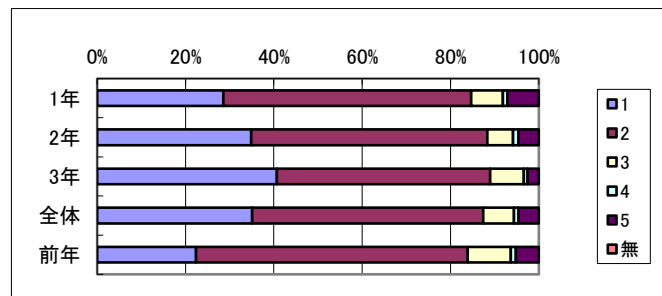
Q03	1	2	3	4	5	無
1年	34%	52%	9%	2%	3%	0%
2年	28%	67%	2%	0%	1%	1%
3年	31%	58%	8%	0%	3%	1%
全体	31%	59%	7%	1%	3%	1%
前年	23%	54%	13%	2%	9%	0%

1～そう思う
2～どちら～そう思う
3～どちら～思わない
4～そう思わない
5～わからない



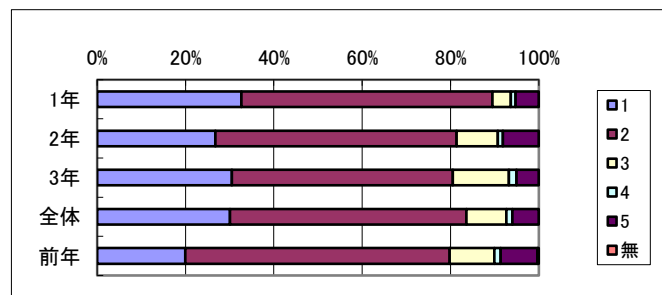
Q4 進路指導について必要な情報が提供されている。

Q04	1	2	3	4	5	無
1年	29%	56%	7%	1%	7%	0%
2年	35%	53%	6%	1%	5%	0%
3年	41%	48%	8%	1%	3%	0%
全体	35%	52%	7%	1%	5%	0%
前年	22%	61%	10%	1%	5%	0%



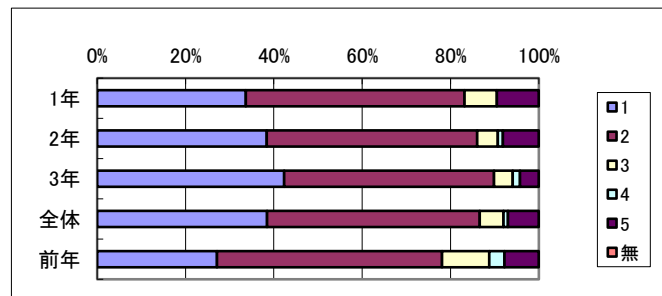
Q5 授業において指導方法や内容が工夫されている。

Q05	1	2	3	4	5	無
1年	33%	57%	4%	1%	5%	0%
2年	27%	55%	9%	1%	8%	0%
3年	31%	50%	13%	2%	5%	0%
全体	30%	54%	9%	1%	6%	0%
前年	20%	60%	10%	1%	8%	0%



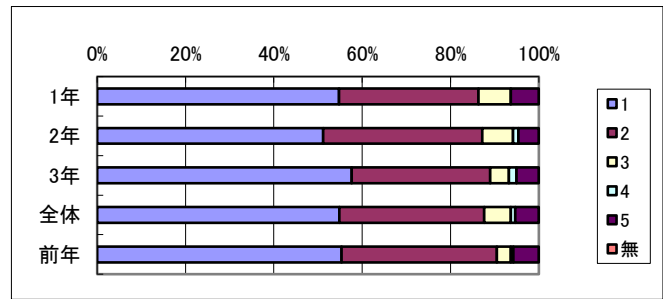
Q6 本校の生徒指導や整容指導は適切である。

Q06	1	2	3	4	5	無
1年	34%	49%	7%	0%	9%	0%
2年	38%	48%	5%	1%	8%	0%
3年	42%	47%	4%	2%	4%	0%
全体	38%	48%	5%	1%	7%	0%
前年	27%	51%	11%	3%	8%	0%



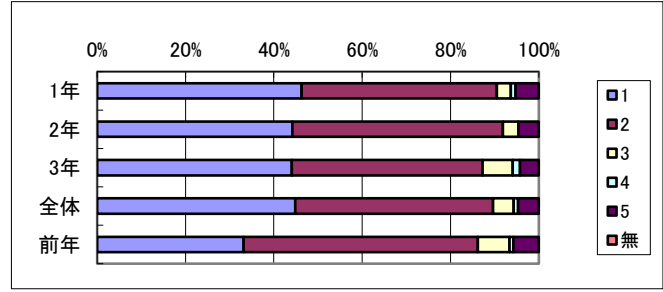
Q7 私の所属している部活動は活発に運営されている。

Q07	1	2	3	4	5	無
1年	55%	32%	7%	0%	6%	0%
2年	51%	36%	7%	1%	5%	0%
3年	58%	31%	4%	2%	5%	0%
全体	55%	33%	6%	1%	5%	0%
前年	55%	35%	3%	1%	6%	0%



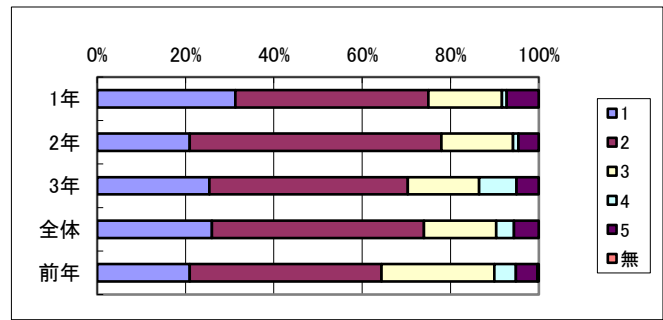
Q8 生徒会活動や学校行事は活発に運営されている。

Q08	1	2	3	4	5	無
1年	46%	44%	3%	1%	5%	0%
2年	44%	48%	3%	0%	5%	0%
3年	44%	43%	7%	2%	4%	0%
全体	45%	45%	5%	1%	5%	0%
前年	33%	53%	7%	1%	6%	0%



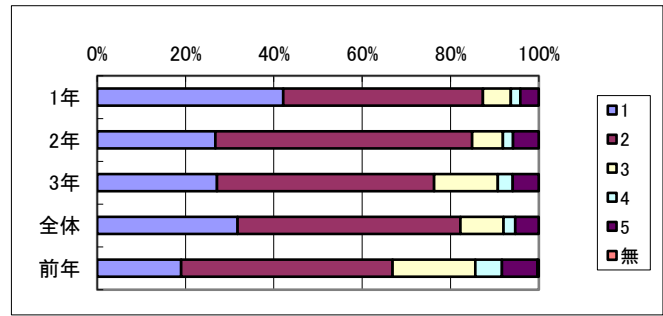
Q09 学校はいつもきれいに清掃されている。

Q09	1	2	3	4	5	無
1年	31%	44%	17%	1%	7%	0%
2年	21%	57%	16%	1%	5%	0%
3年	25%	45%	16%	8%	5%	0%
全体	26%	48%	16%	4%	6%	0%
前年	21%	43%	26%	5%	5%	0%



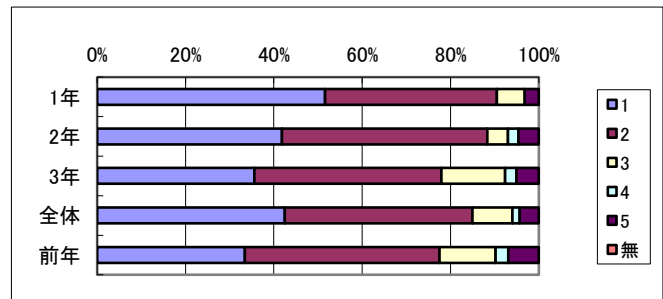
Q10 授業に必要な施設・設備が整っている。

Q10	1	2	3	4	5	無
1年	42%	45%	6%	2%	4%	0%
2年	27%	58%	7%	2%	6%	0%
3年	27%	49%	14%	3%	6%	0%
全体	32%	51%	10%	3%	5%	0%
前年	19%	48%	19%	6%	8%	0%



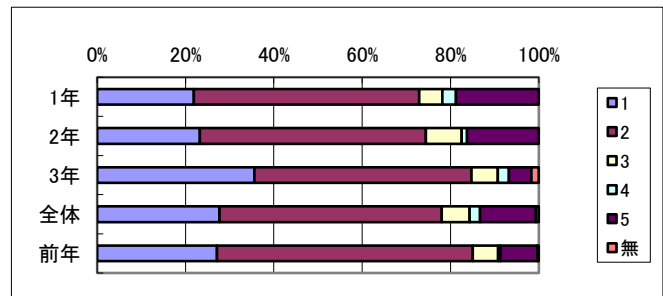
Q11 部活動に必要な施設・設備が整っている。

Q11	1	2	3	4	5	無
1年	52%	39%	6%	0%	3%	0%
2年	42%	47%	5%	2%	5%	0%
3年	36%	42%	14%	3%	5%	0%
全体	42%	42%	9%	2%	4%	0%
前年	33%	44%	13%	3%	7%	0%



Q12 各種講演会は、円滑に実施されている。

Q12	1	2	3	4	5	無
1年	22%	51%	5%	3%	19%	0%
2年	23%	51%	8%	1%	16%	0%
3年	36%	49%	6%	3%	5%	2%
全体	28%	50%	6%	2%	13%	1%
前年	27%	58%	6%	1%	8%	0%



Q13 相談や悩みに誠実に対応してくれる先生がいる。

Q13	1	2	3	4	5	無
1年	34%	42%	5%	0%	19%	0%
2年	37%	42%	9%	1%	9%	1%
3年	45%	41%	7%	2%	5%	1%
全体	39%	41%	7%	1%	11%	1%
前年	25%	52%	8%	3%	11%	1%

