

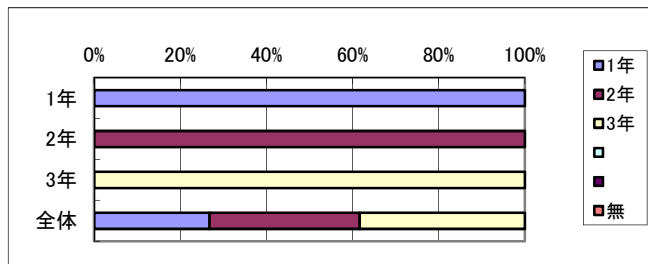
令和2年度 生徒学校評価アンケート結果

実施日

令和2年8月25日

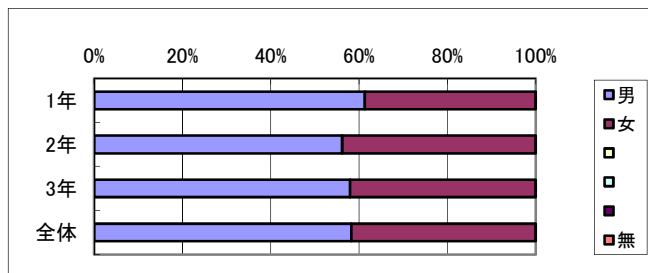
Q1 学年を答えて下さい。

Q01	1年	2年	3年	無
1年	100%	0%	0%	0%
2年	0%	100%	0%	0%
3年	0%	0%	100%	0%
全体	27%	35%	38%	0%



Q2 性別を答えて下さい。

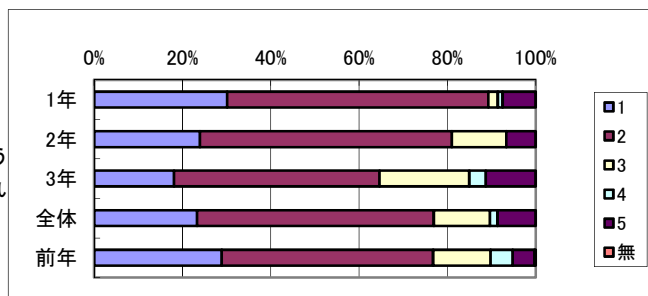
Q02	男	女	無
1年	61%	39%	0%
2年	56%	44%	0%
3年	57%	41%	0%
全体	58%	41%	0%



Q3 本校は充実した学校生活を送ることができる。

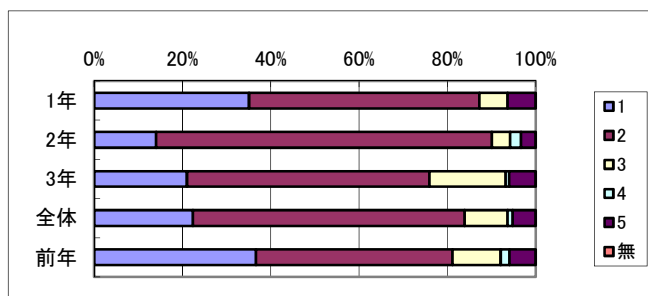
Q03	1	2	3	4	5	無
1年	30%	59%	2%	1%	8%	0%
2年	24%	57%	12%	0%	7%	0%
3年	18%	47%	20%	4%	11%	0%
全体	23%	54%	13%	2%	9%	0%
前年	29%	48%	13%	5%	5%	0%

1～そう思う
2～どちら～そう思う
3～どちら～思わない
4～そう思わない
5～わからない



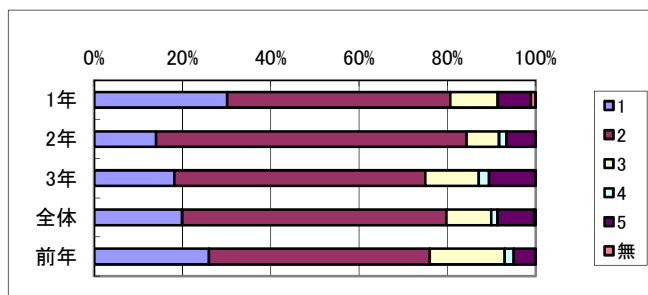
Q4 進路指導について必要な情報が提供されている。

Q04	1	2	3	4	5	無
1年	35%	52%	6%	0%	6%	0%
2年	14%	76%	4%	2%	3%	0%
3年	21%	55%	17%	1%	6%	0%
全体	22%	61%	10%	1%	5%	0%
前年	37%	45%	11%	2%	6%	0%



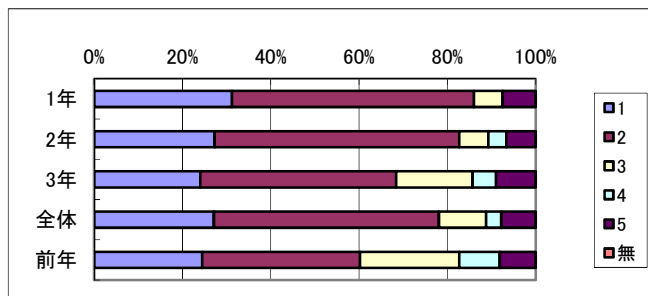
Q5 授業において指導方法や内容が工夫されている。

Q05	1	2	3	4	5	無
1年	30%	51%	11%	0%	8%	1%
2年	14%	70%	7%	2%	7%	0%
3年	18%	57%	12%	2%	11%	0%
全体	20%	60%	10%	1%	8%	0%
前年	26%	50%	17%	2%	5%	0%



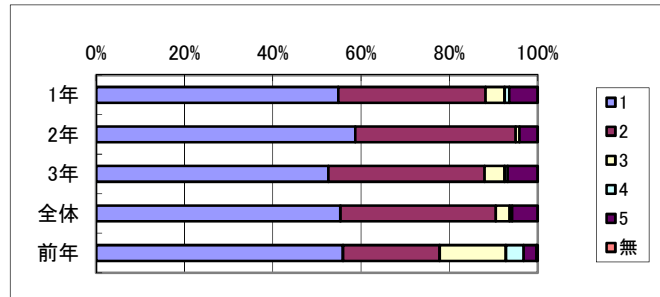
Q6 本校の生徒指導や整容指導は適切である。

Q06	1	2	3	4	5	無
1年	31%	55%	6%	0%	8%	0%
2年	27%	55%	7%	4%	7%	0%
3年	24%	44%	17%	5%	9%	0%
全体	27%	51%	11%	3%	8%	0%
前年	24%	35%	22%	9%	8%	0%



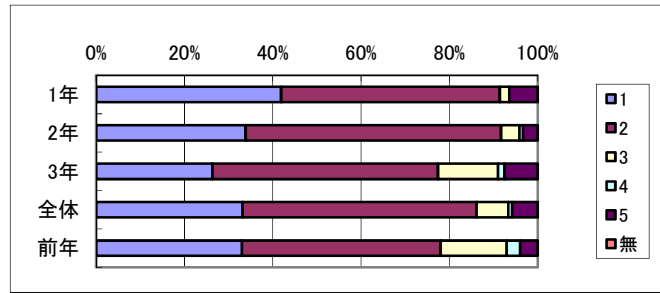
Q7 私の所属している部活動は活発に運営されている。

Q07	1	2	3	4	5	無
1年	55%	33%	4%	1%	6%	0%
2年	59%	36%	1%	0%	4%	0%
3年	53%	35%	5%	1%	7%	0%
全体	55%	35%	3%	1%	6%	0%
前年	56%	22%	15%	4%	3%	0%



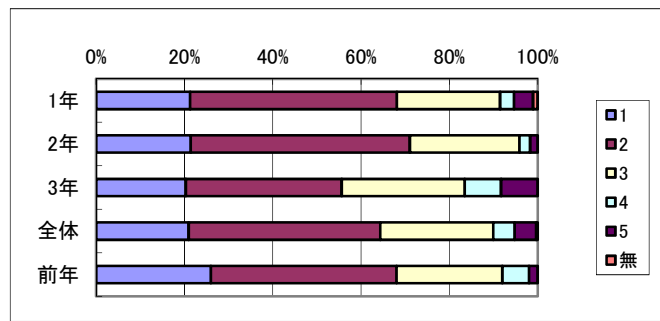
Q8 生徒会活動や学校行事は活発に運営されている。

Q08	1	2	3	4	5	無
1年	42%	49%	2%	0%	6%	0%
2年	34%	58%	4%	1%	3%	0%
3年	26%	51%	14%	2%	8%	0%
全体	33%	53%	7%	1%	6%	0%
前年	33%	45%	15%	3%	4%	0%



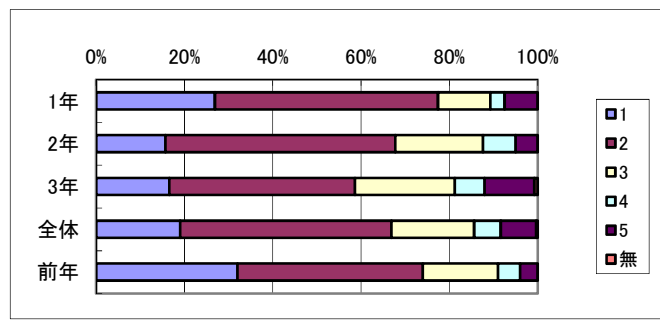
Q09 学校はいつもきれいに清掃されている。

Q09	1	2	3	4	5	無
1年	21%	47%	23%	3%	4%	1%
2年	21%	50%	25%	2%	2%	0%
3年	20%	35%	28%	8%	8%	0%
全体	21%	43%	26%	5%	5%	0%
前年	26%	42%	24%	6%	2%	0%



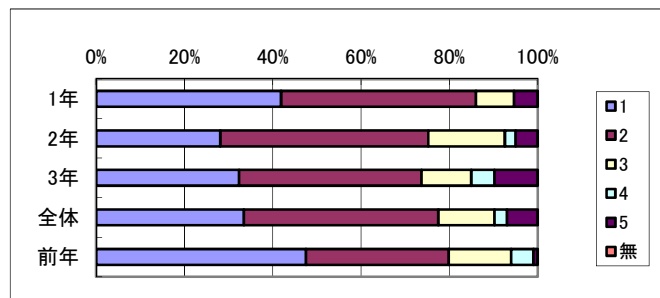
Q10 授業に必要な施設・設備が整っている。

Q10	1	2	3	4	5	無
1年	27%	51%	12%	3%	8%	0%
2年	16%	52%	20%	7%	5%	0%
3年	17%	42%	23%	7%	11%	1%
全体	19%	48%	19%	6%	8%	0%
前年	32%	42%	17%	5%	4%	0%



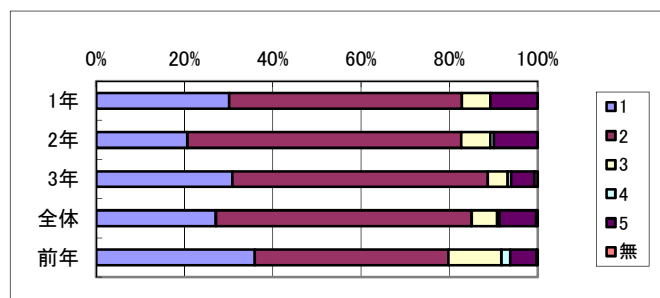
Q11 部活動に必要な施設・設備が整っている。

Q11	1	2	3	4	5	無
1年	42%	44%	9%	0%	5%	0%
2年	28%	47%	17%	2%	5%	0%
3年	32%	41%	11%	5%	10%	0%
全体	33%	44%	13%	3%	7%	0%
前年	47%	32%	14%	5%	1%	0%



Q12 各種講演会は、円滑に実施されている。

Q12	1	2	3	4	5	無
1年	30%	53%	6%	0%	11%	0%
2年	21%	62%	7%	1%	10%	0%
3年	31%	58%	5%	1%	5%	1%
全体	27%	58%	6%	1%	8%	0%
前年	36%	44%	12%	2%	6%	0%



Q13 相談や悩みに誠実に対応してくれる先生がいる。

Q13	1	2	3	4	5	無
1年	28%	51%	4%	1%	16%	0%
2年	23%	54%	10%	4%	8%	1%
3年	26%	53%	8%	2%	9%	2%
全体	25%	52%	8%	3%	11%	1%
前年	31%	40%	14%	3%	11%	1%

