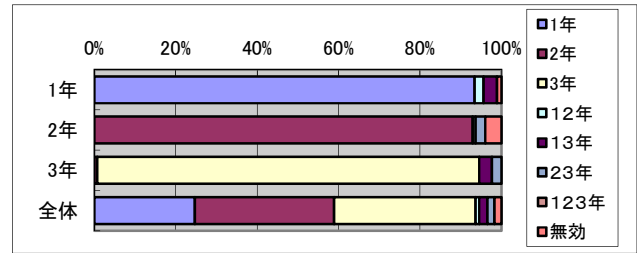


# 令和2年度 保護者学校評価アンケート結果

令和2年7月三者面談期間にて

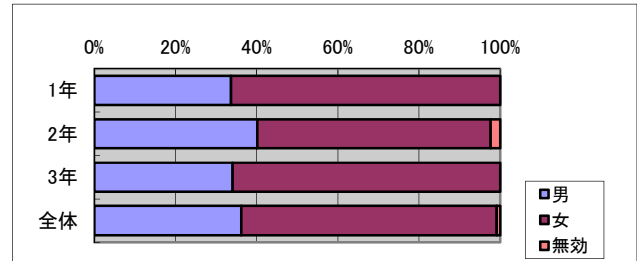
Q1 お子様の学年をお答えください。

Q01	1年	2年	3年	12年	13年	23年	123年	無効
1年	93.5	0.0	0.0	2.2	3.3	0.0	0.0	1.1
2年	0.0	92.9	0.0	0.8	0.0	2.4	0.0	3.9
3年	0.0	0.8	93.8	0.0	3.1	2.3	0.0	0.0
全体	24.7	34.2	34.8	0.9	2.0	1.7	0.0	1.7



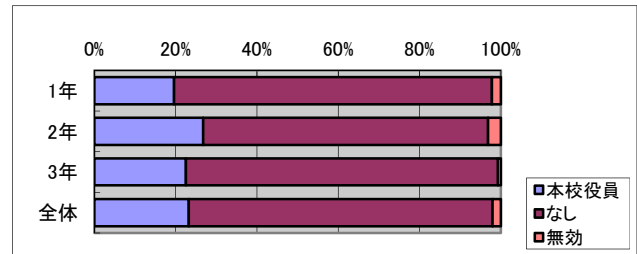
Q2 あなたの性別を答えて下さい。

Q02	男	女	無効
1年	33.7	66.3	0.0
2年	40.2	57.5	2.4
3年	34.1	65.9	0.0
全体	36.2	62.9	0.9



Q3 あなたは、本校PTA役員ですか？

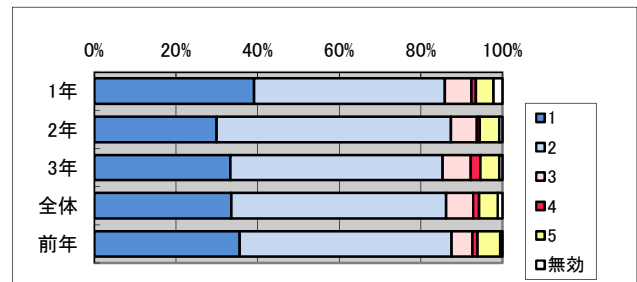
Q03	本校役員	なし	無効
1年	19.6	78.3	2.2
2年	26.8	70.1	3.1
3年	22.5	76.7	0.8
全体	23.3	74.7	2.0



Q4 本校の教育の内容や方法に関心がある。

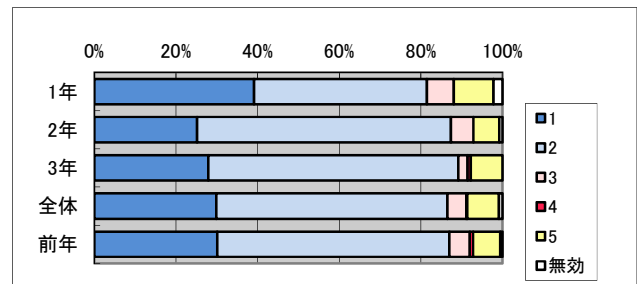
Q04	1	2	3	4	5	無効
1年	39.1	46.7	6.5	1.1	4.3	2.2
2年	29.9	57.5	6.3	0.8	4.7	0.8
3年	33.3	51.9	7.0	2.3	4.7	0.8
全体	33.6	52.6	6.6	1.4	4.6	1.1
前年	35.6	51.9	5.1	1.3	5.6	0.5

- 1: そう思う
- 2: 少しそう思う
- 3: あまり思わない
- 4: そう思わない
- 5: わからない



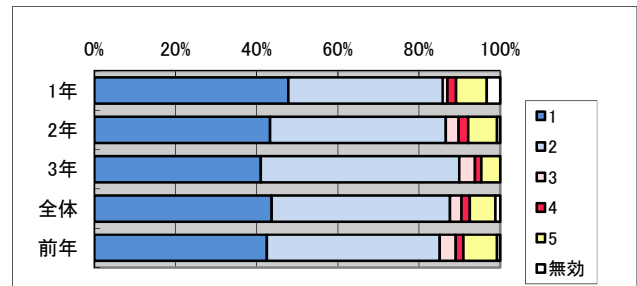
Q5 本校は、保護者及び地域社会に信頼される。

Q05	1	2	3	4	5	無効
1年	39.1	42.4	6.5	0.0	9.8	2.2
2年	25.2	62.2	5.5	0.0	6.3	0.8
3年	27.9	61.2	2.3	0.8	7.8	0.0
全体	29.9	56.6	4.6	0.3	7.8	0.9
前年	30.1	56.9	5.1	0.8	6.6	0.5



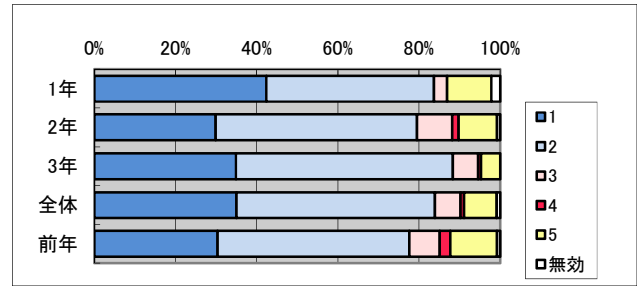
Q6 自分の子どもを本校に入学させて良かった。

Q06	1	2	3	4	5	無効
1年	47.8	38.0	1.1	2.2	7.6	3.3
2年	43.3	43.3	3.1	2.4	7.1	0.8
3年	41.1	48.8	3.9	1.6	4.7	0.0
全体	43.7	44.0	2.9	2.0	6.3	1.1
前年	42.6	42.6	4.0	1.9	8.2	0.8



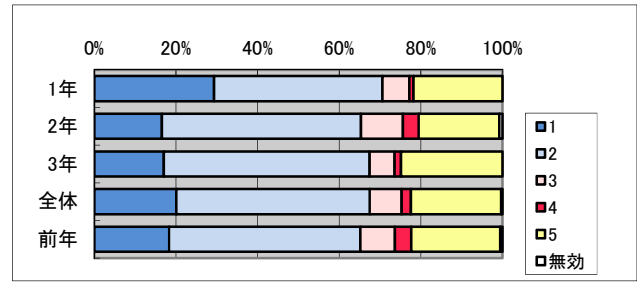
Q7 本校の教職員は、保護者への対応が適切である。

Q07	1	2	3	4	5	無効
1年	42.4	41.3	3.3	0.0	10.9	2.2
2年	29.9	49.6	8.7	1.6	9.4	0.8
3年	34.9	53.5	6.2	0.8	4.7	0.0
全体	35.1	48.9	6.3	0.9	8.0	0.9
前年	30.3	47.3	7.4	2.7	11.4	0.8



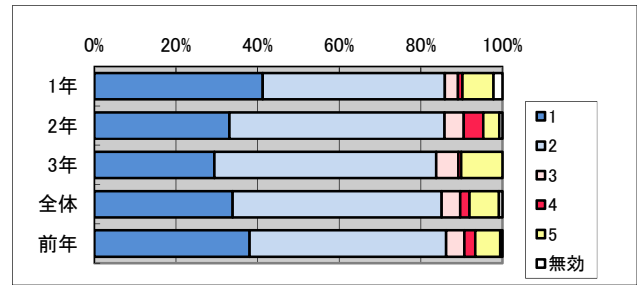
Q8 本校の教員は、分かりやすい授業に努めている。

Q08	1	2	3	4	5	無効
1年	29.3	41.3	6.5	1.1	21.7	0.0
2年	16.5	48.8	10.2	3.9	19.7	0.8
3年	17.1	50.4	6.2	1.6	24.8	0.0
全体	20.1	47.4	7.8	2.3	22.1	0.3
前年	18.4	46.8	8.5	4.0	21.8	0.5



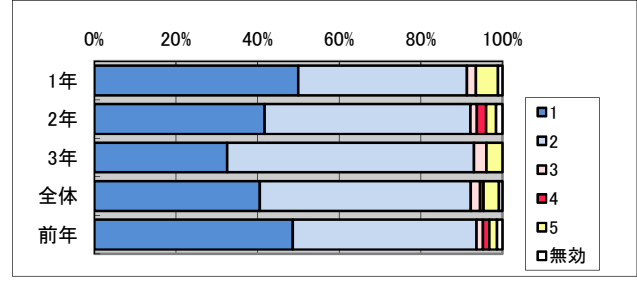
Q09 本校は、生活の規律(挨拶・服装・時間を守る)に関して適切な指導をしている。

Q09	1	2	3	4	5	無効
1年	41.3	44.6	3.3	1.1	7.6	2.2
2年	33.1	52.8	4.7	4.7	3.9	0.8
3年	29.5	54.3	5.4	0.8	10.1	0.0
全体	33.9	51.1	4.6	2.3	7.2	0.9
前年	38.0	48.1	4.5	2.7	6.1	0.5



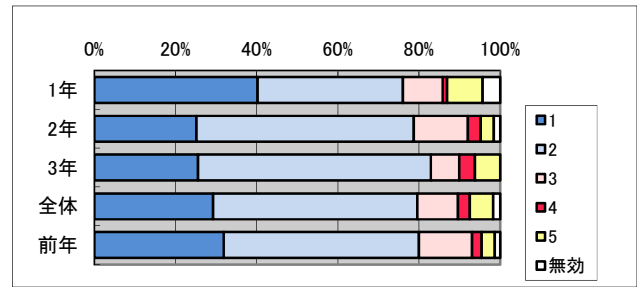
Q10 本校の生徒は、高校生としてふさわしい服装や態度を身につけている。

Q10	1	2	3	4	5	無効
1年	50.0	41.3	2.2	0.0	5.4	1.1
2年	41.7	50.4	1.6	2.4	2.4	1.6
3年	32.6	60.5	3.1	0.0	3.9	0.0
全体	40.5	51.7	2.3	0.9	3.7	0.9
前年	48.7	44.9	1.6	1.6	1.9	1.3



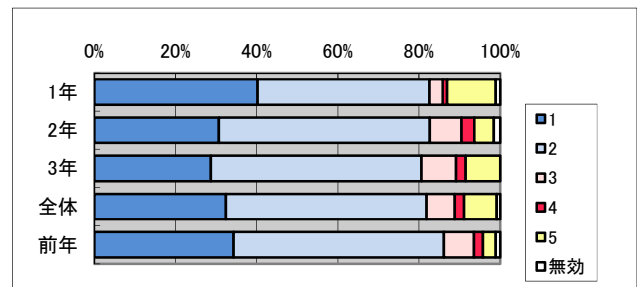
Q11 本校の生徒は、交通マナーを守る態度を身につけている。

Q11	1	2	3	4	5	無効
1年	40.2	35.9	9.8	1.1	8.7	4.3
2年	25.2	53.5	13.4	3.1	3.1	1.6
3年	25.6	57.4	7.0	3.9	6.2	0.0
全体	29.3	50.3	10.1	2.9	5.7	1.7
前年	31.9	48.1	13.0	2.4	3.2	1.3



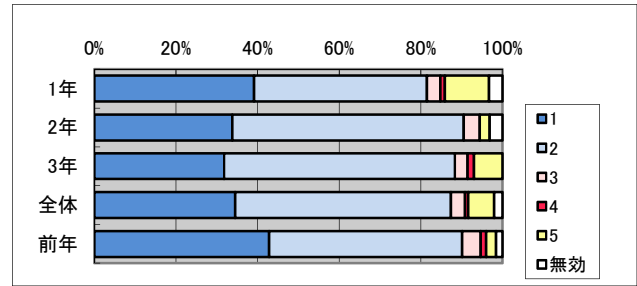
Q12 本校は、学校行事(体育祭・鍋城祭など)が充実している。

Q12	1	2	3	4	5	無効
1年	40.2	42.4	3.3	1.1	12.0	1.1
2年	30.7	52.0	7.9	3.1	4.7	1.6
3年	28.7	51.9	8.5	2.3	8.5	0.0
全体	32.5	49.4	6.9	2.3	8.0	0.9
前年	34.3	51.9	7.4	2.1	3.2	1.1



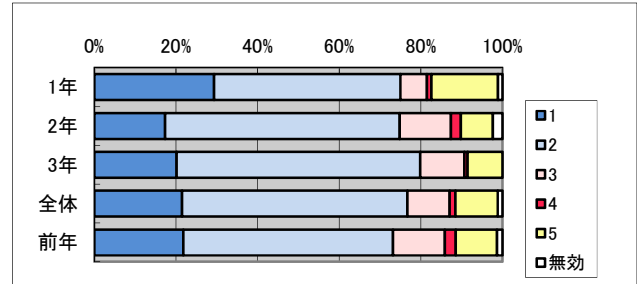
Q13 本校は、部活動や生徒会活動が活発に行われている。

Q13	1	2	3	4	5	無効
1年	39.1	42.4	3.3	1.1	10.9	3.3
2年	33.9	56.7	3.9	0.0	2.4	3.1
3年	31.8	56.6	3.1	1.6	7.0	0.0
全体	34.5	52.9	3.4	0.9	6.3	2.0
前年	42.8	47.3	4.5	1.3	2.4	1.6



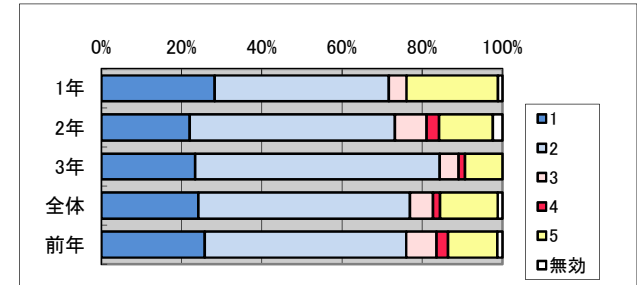
Q14 本校は、進路に関する情報の提供に努めている。

Q14	1	2	3	4	5	無効
1年	29.3	45.7	6.5	1.1	16.3	1.1
2年	17.3	57.5	12.6	2.4	7.9	2.4
3年	20.2	59.7	10.9	0.8	8.5	0.0
全体	21.6	55.2	10.3	1.4	10.3	1.1
前年	21.8	51.3	12.8	2.7	10.1	1.3



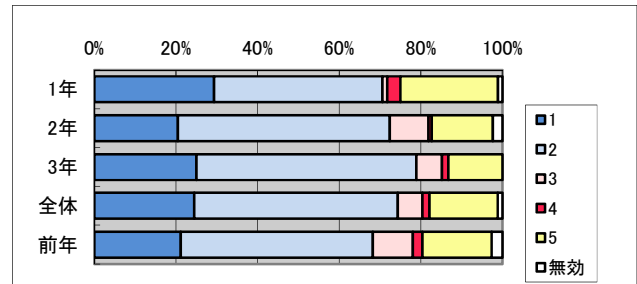
Q15 本校は、生徒が進路目標を達成できるよう支援している。

Q15	1	2	3	4	5	無効
1年	28.3	43.5	4.3	0.0	22.8	1.1
2年	22.0	51.2	7.9	3.1	13.4	2.4
3年	23.3	60.5	4.7	1.6	9.3	0.0
全体	24.1	52.6	5.7	1.7	14.4	1.1
前年	25.8	50.3	7.4	2.9	12.2	1.3



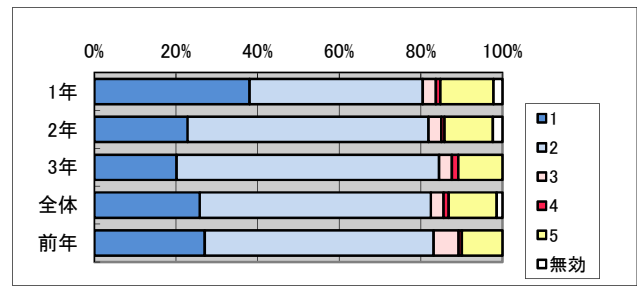
Q16 本校の先生は、生徒の悩みや相談に真摯な態度で対応している。

Q16	1	2	3	4	5	無効
1年	29.3	41.3	1.1	3.3	23.9	1.1
2年	20.5	52.0	9.4	0.8	15.0	2.4
3年	24.8	53.5	6.2	1.6	13.2	0.0
全体	24.4	49.7	6.0	1.7	16.7	1.1
前年	21.2	47.1	9.8	2.4	16.9	2.6



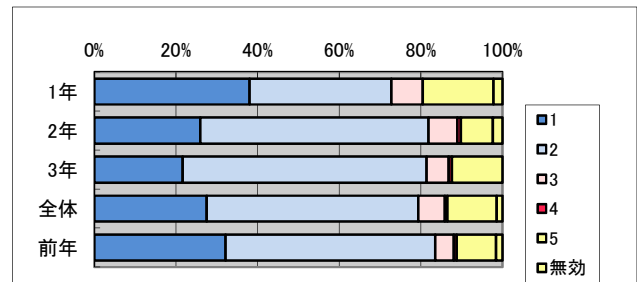
Q17 本校は、健康・安全に関する教育に積極的である。

Q17	1	2	3	4	5	無効
1年	38.0	42.4	3.3	1.1	13.0	2.2
2年	22.8	59.1	3.1	0.8	11.8	2.4
3年	20.2	64.3	3.1	1.6	10.9	0.0
全体	25.9	56.6	3.2	1.1	11.8	1.4
前年	27.0	56.1	6.1	0.8	9.9	0.0



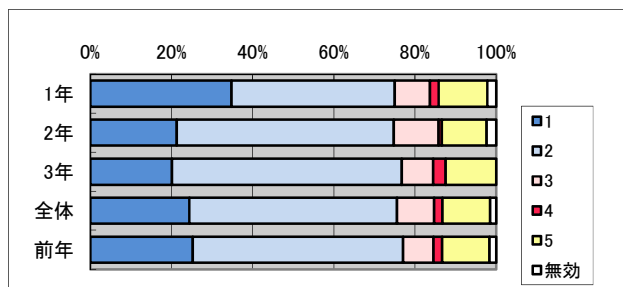
Q18 本校は、清掃・美化活動に積極的である。

Q18	1	2	3	4	5	無効
1年	38.0	34.8	7.6	0.0	17.4	2.2
2年	26.0	55.9	7.1	0.8	7.9	2.4
3年	21.7	59.7	5.4	0.8	12.4	0.0
全体	27.6	51.7	6.6	0.6	12.1	1.4
前年	32.2	51.3	4.5	0.8	9.6	1.6



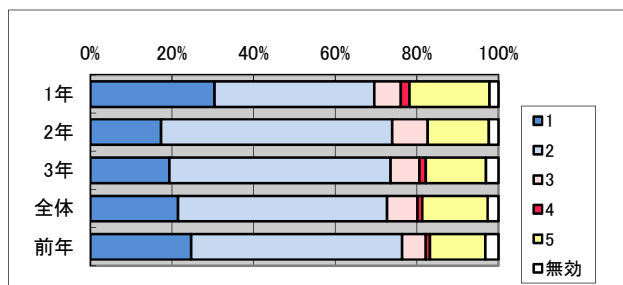
Q19 本校は、快適な学校の環境を築くため施設の整備に力を入れている。

Q19	1	2	3	4	5	無効
1年	34.8	40.2	8.7	2.2	12.0	2.2
2年	21.3	53.5	11.0	0.8	11.0	2.4
3年	20.2	56.6	7.8	3.1	12.4	0.0
全体	24.4	51.1	9.2	2.0	11.8	1.4
前年	25.3	51.9	7.4	2.1	11.7	1.6



Q20 本校は、PTA活動の活性化に努めている。

Q20	1	2	3	4	5	無効
1年	30.4	39.1	6.5	2.2	19.6	2.2
2年	17.3	56.7	8.7	0.0	15.0	2.4
3年	19.4	54.3	7.0	1.6	14.7	3.1
全体	21.6	51.1	7.5	1.1	16.1	2.6
前年	24.7	51.6	5.9	1.1	13.6	3.2



Q21 遠野高校に対する希望や意見

・遠高サッカー部の活躍応援いたしますが、勝手ながら今年に入って7区へ移りましたので、集金活動への協力はできません。(13区当時は大会参加の度にいたしました。申し訳ありません。)(1年)

・学食や給食制度の導入を将来望みます。(1年)

・クラッシーの活用方法が見えない。説明会では相当活用しているような印象だったが、他高校の方が学習にも生かしているような印象。(1年)

・エアコンをつけてほしいと思います。(1年)

・エアコン設置。(1年)

・まだ1年生ではあるが進路や就職などの情報を知りたい。(1年)

・社会人になるための心構え、マナーなどの指導の充実。進学を希望する生徒への3年間の支援。(1年)

・勉強が楽しくなる授業がたくさんあってほしいです。(1年)

・1年次より進路が明確になるような指導して頂きたい。学校に活気があるように感じられない。→他の学校が充実しているように見えるから？そう思うのかも知れない。進学校なのに国公立校への進学少ないのでは？(1年)

・担任の先生にお任せいたしますので宜しくお願いします。(2年)

・テニスコートの改善をもとめます。私(28年前と変わってない。)(2年)

・授業でスマートフォンを使うのであれば、WiFiの環境をもっとしっかり強化して下さい。(3年)

・昨年も記入させて頂きましたが、熱中症に対する対応が不十分です。場合によっては命に関わるので対策、対応をしっかりとお願いします。(3年)

・下校の際 学校の体操着で帰るのは中学生ではないので やめて欲しい！遠高だけです！！(3年)

・希望者のみの二者面談もあると良いと思う。(3年)