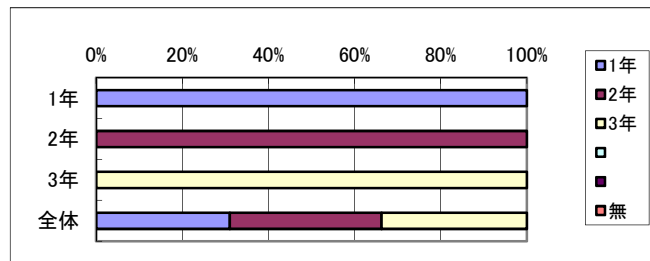


# 令和元年度 生徒学校評価アンケート結果

実施日 令和元年8月20日

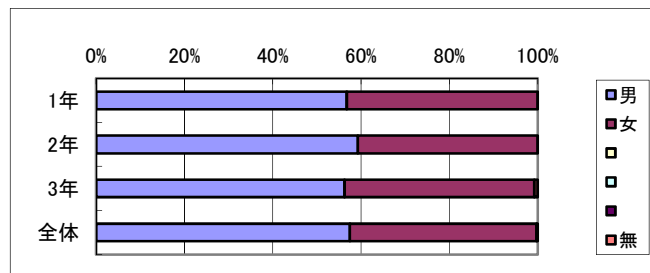
Q1 学年を答えて下さい。

Q01	1年	2年	3年	無
1年	100%	0%	0%	0%
2年	0%	100%	0%	0%
3年	0%	0%	100%	0%
全体	31%	35%	34%	0%



Q2 性別を答えて下さい。

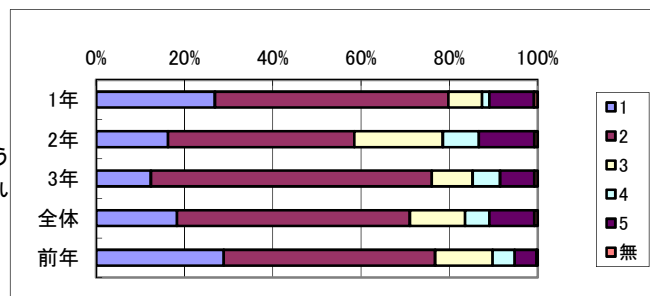
Q02	男	女	無
1年	56%	43%	0%
2年	59%	41%	0%
3年	56%	43%	1%
全体	57%	42%	0%



Q3 本校は充実した学校生活を送ることができる。

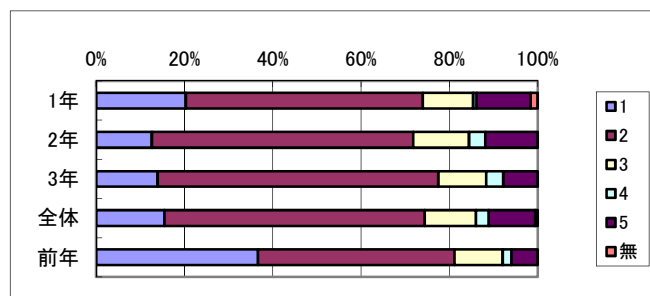
Q03	1	2	3	4	5	無
1年	27%	53%	8%	2%	10%	1%
2年	16%	42%	20%	8%	13%	1%
3年	12%	64%	9%	6%	8%	1%
全体	18%	53%	13%	5%	10%	1%
前年	29%	48%	13%	5%	5%	0%

1～そう思う  
2～どちら～そう思う  
3～どちら～思わない  
4～そう思わない  
5～わからない



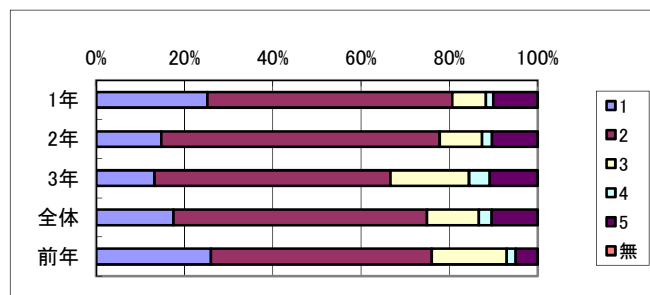
Q4 進路指導について必要な情報が提供されている。

Q04	1	2	3	4	5	無
1年	20%	54%	11%	1%	12%	2%
2年	13%	59%	13%	4%	12%	0%
3年	14%	64%	11%	4%	8%	0%
全体	16%	59%	12%	3%	11%	1%
前年	37%	45%	11%	2%	6%	0%



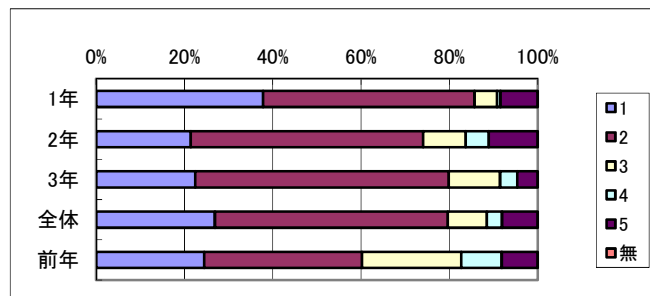
Q5 授業において指導方法や内容が工夫されている。

Q05	1	2	3	4	5	無
1年	25%	55%	8%	2%	10%	0%
2年	15%	63%	10%	2%	10%	0%
3年	13%	53%	18%	5%	11%	0%
全体	17%	57%	12%	3%	10%	0%
前年	26%	50%	17%	2%	5%	0%



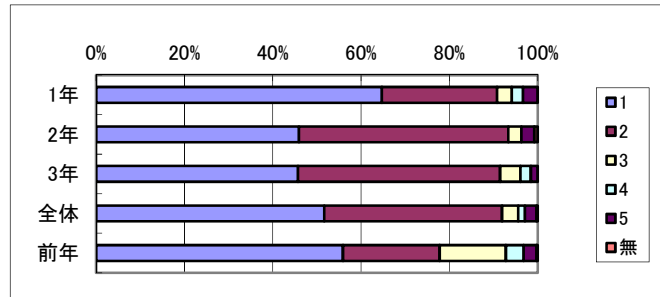
Q6 本校の生徒指導や整容指導は適切である。

Q06	1	2	3	4	5	無
1年	38%	48%	5%	1%	8%	0%
2年	21%	53%	10%	5%	11%	0%
3年	22%	57%	12%	4%	5%	0%
全体	27%	53%	9%	3%	8%	0%
前年	24%	35%	22%	9%	8%	0%



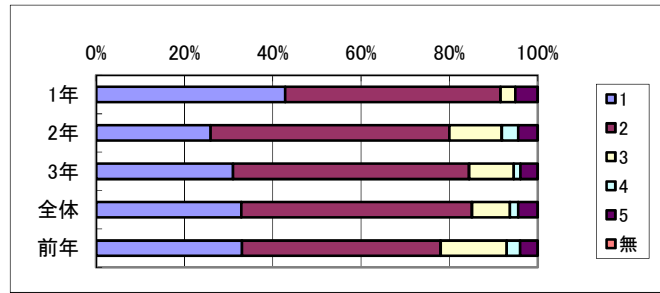
Q7 私の所属している部活動は活発に運営されている。

Q07	1	2	3	4	5	無
1年	65%	26%	3%	3%	3%	0%
2年	46%	47%	3%	0%	3%	1%
3年	46%	46%	5%	2%	2%	0%
全体	52%	40%	4%	2%	3%	0%
前年	56%	22%	15%	4%	3%	0%



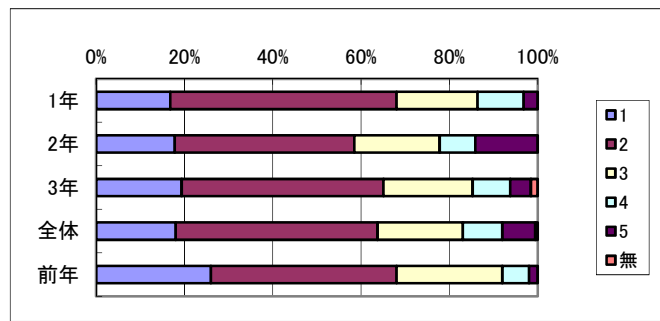
Q8 生徒会活動や学校行事は活発に運営されている。

Q08	1	2	3	4	5	無
1年	43%	49%	3%	0%	5%	0%
2年	26%	54%	12%	4%	4%	0%
3年	31%	53%	10%	2%	4%	0%
全体	33%	52%	9%	2%	4%	0%
前年	33%	45%	15%	3%	4%	0%



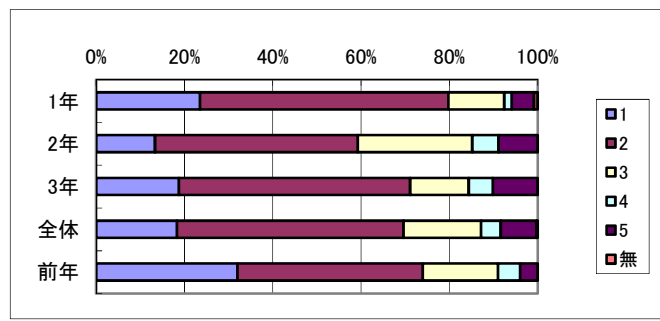
Q9 学校はいつもきれいに清掃されている。

Q09	1	2	3	4	5	無
1年	17%	51%	18%	10%	3%	0%
2年	18%	41%	19%	8%	14%	0%
3年	19%	46%	20%	9%	5%	2%
全体	18%	46%	19%	9%	7%	1%
前年	26%	42%	24%	6%	2%	0%



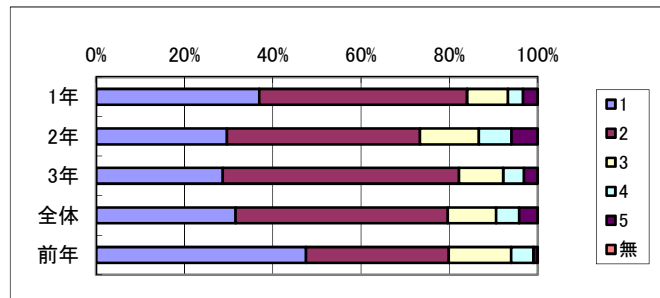
Q10 授業に必要な施設・設備が整っている。

Q10	1	2	3	4	5	無
1年	24%	56%	13%	2%	5%	1%
2年	13%	46%	26%	6%	9%	0%
3年	19%	52%	13%	5%	10%	0%
全体	18%	51%	18%	4%	8%	0%
前年	32%	42%	17%	5%	4%	0%



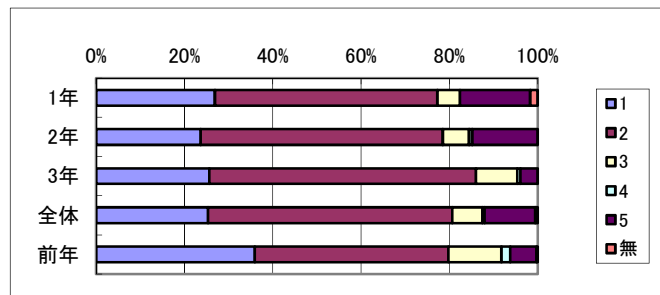
Q11 部活動に必要な施設・設備が整っている。

Q11	1	2	3	4	5	無
1年	37%	47%	9%	3%	3%	0%
2年	30%	44%	13%	7%	6%	0%
3年	29%	53%	10%	5%	3%	0%
全体	32%	48%	11%	5%	4%	0%
前年	47%	32%	14%	5%	1%	0%



Q12 各種講演会は、円滑に実施されている。

Q12	1	2	3	4	5	無
1年	27%	50%	5%	0%	16%	2%
2年	24%	55%	6%	1%	15%	0%
3年	26%	60%	9%	1%	4%	0%
全体	25%	55%	7%	1%	11%	1%
前年	36%	44%	12%	2%	6%	0%



Q13 相談や悩みに誠実に対応してくれる先生がいる。

Q13	1	2	3	4	5	無
1年	34%	44%	5%	3%	11%	3%
2年	16%	55%	7%	4%	16%	2%
3年	17%	52%	14%	5%	12%	0%
全体	22%	50%	9%	4%	13%	2%
前年	31%	40%	14%	3%	11%	1%

