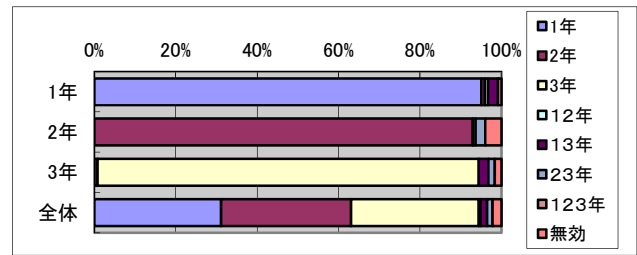


# 令和元年度 保護者学校評価アンケート結果

令和元年7月三者面談期間にて

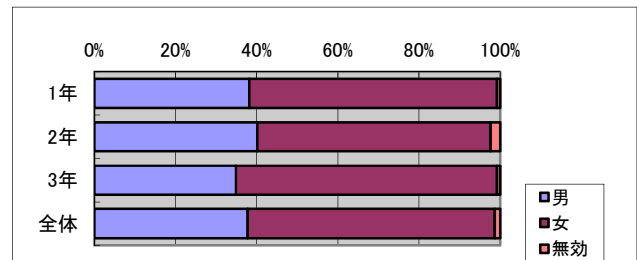
Q1 お子様の学年をお答えください。

Q01	1年	2年	3年	12年	13年	23年	123年	無効
1年	95.1	0.8	0.0	0.8	2.4	0.0	0.0	0.8
2年	0.0	92.9	0.0	0.8	0.0	2.4	0.0	3.9
3年	0.0	0.8	93.7	0.0	2.4	1.6	0.0	1.6
全体	31.1	31.9	31.4	0.5	1.6	1.3	0.0	2.1



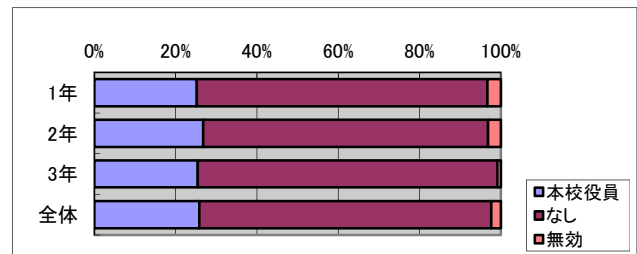
Q2 あなたの性別を答えて下さい。

Q02	男	女	無効
1年	38.2	61.0	0.8
2年	40.2	57.5	2.4
3年	34.9	64.3	0.8
全体	37.8	60.9	1.3



Q3 あなたは、本校PTA役員ですか？

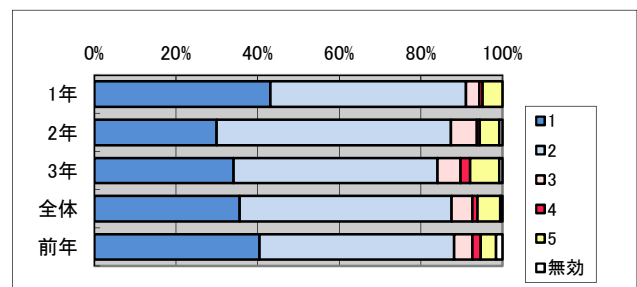
Q03	本校役員	なし	無効
1年	25.2	71.5	3.3
2年	26.8	70.1	3.1
3年	25.4	73.8	0.8
全体	25.8	71.8	2.4



Q4 本校の教育の内容や方法に関心がある。

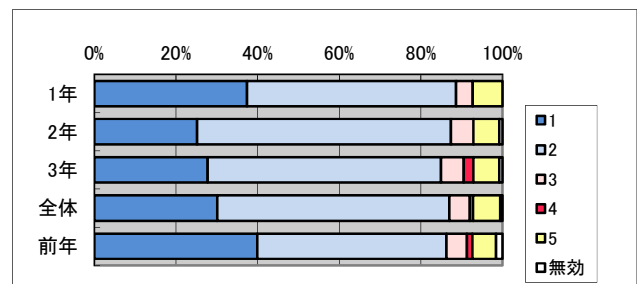
Q04	1	2	3	4	5	無効
1年	43.1	48.0	3.3	0.8	4.9	0.0
2年	29.9	57.5	6.3	0.8	4.7	0.8
3年	34.1	50.0	5.6	2.4	7.1	0.8
全体	35.6	51.9	5.1	1.3	5.6	0.5
前年	40.5	47.6	4.5	2.1	3.7	1.6

- 1: そう思う
- 2: 少しそう思う
- 3: あまり思わない
- 4: そう思わない
- 5: わからない



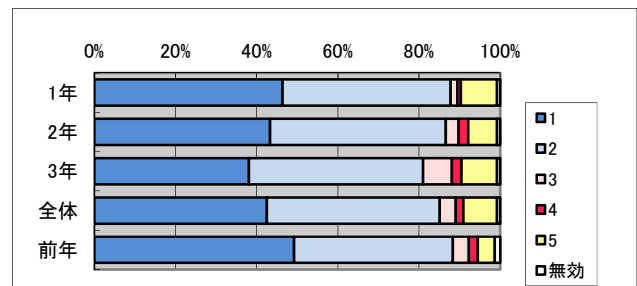
Q5 本校は、保護者及び地域社会に信頼される。

Q05	1	2	3	4	5	無効
1年	37.4	51.2	4.1	0.0	7.3	0.0
2年	25.2	62.2	5.5	0.0	6.3	0.8
3年	27.8	57.1	5.6	2.4	6.3	0.8
全体	30.1	56.9	5.1	0.8	6.6	0.5
前年	39.9	46.3	5.0	1.3	5.8	1.6



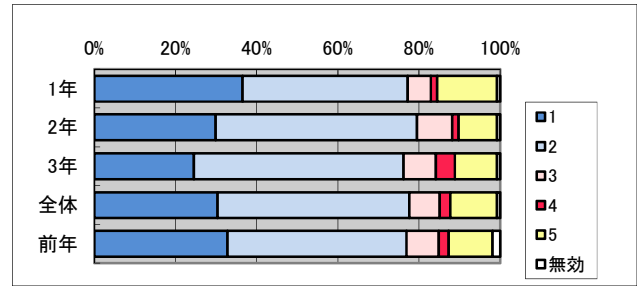
Q6 自分の子どもを本校に入学させて良かった。

Q06	1	2	3	4	5	無効
1年	46.3	41.5	1.6	0.8	8.9	0.8
2年	43.3	43.3	3.1	2.4	7.1	0.8
3年	38.1	42.9	7.1	2.4	8.7	0.8
全体	42.6	42.6	4.0	1.9	8.2	0.8
前年	49.2	39.2	4.0	2.1	4.2	1.3



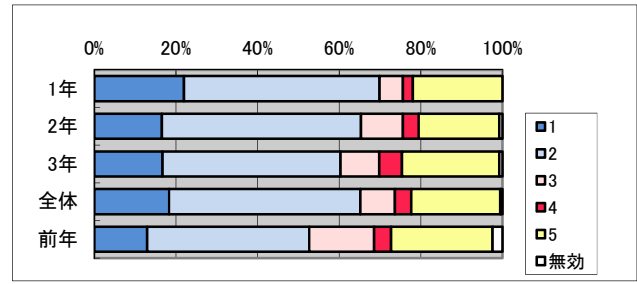
Q7 本校の教職員は、保護者への対応が適切である。

Q07	1	2	3	4	5	無効
1年	36.6	40.7	5.7	1.6	14.6	0.8
2年	29.9	49.6	8.7	1.6	9.4	0.8
3年	24.6	51.6	7.9	4.8	10.3	0.8
全体	30.3	47.3	7.4	2.7	11.4	0.8
前年	32.8	44.2	7.9	2.4	10.8	1.9



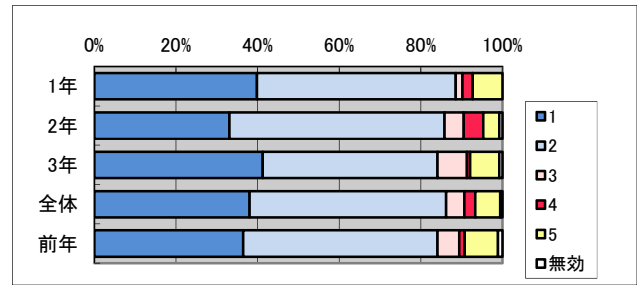
Q8 本校の教員は、分かりやすい授業に努めている。

Q08	1	2	3	4	5	無効
1年	22.0	48.0	5.7	2.4	22.0	0.0
2年	16.5	48.8	10.2	3.9	19.7	0.8
3年	16.7	43.7	9.5	5.6	23.8	0.8
全体	18.4	46.8	8.5	4.0	21.8	0.5
前年	13.0	39.7	15.9	4.2	24.9	2.4



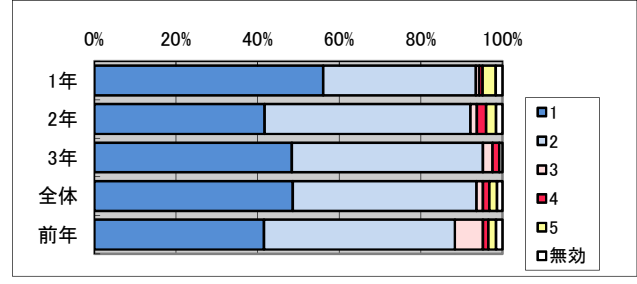
Q09 本校は、生活の規律(挨拶・服装・時間を守る)に関して適切な指導をしている。

Q09	1	2	3	4	5	無効
1年	39.8	48.8	1.6	2.4	7.3	0.0
2年	33.1	52.8	4.7	4.7	3.9	0.8
3年	41.3	42.9	7.1	0.8	7.1	0.8
全体	38.0	48.1	4.5	2.7	6.1	0.5
前年	36.5	47.6	5.3	1.3	8.2	1.1



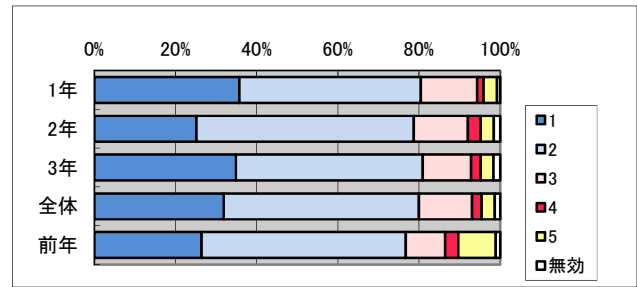
Q10 本校の生徒は、高校生としてふさわしい服装や態度を身につけている。

Q10	1	2	3	4	5	無効
1年	56.1	37.4	0.8	0.8	3.3	1.6
2年	41.7	50.4	1.6	2.4	2.4	1.6
3年	48.4	46.8	2.4	1.6	0.0	0.8
全体	48.7	44.9	1.6	1.6	1.9	1.3
前年	41.5	46.8	6.9	1.3	1.9	1.6



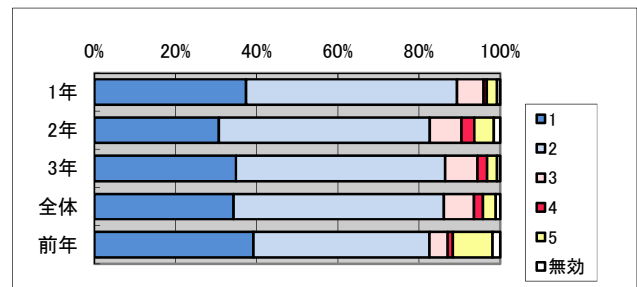
Q11 本校の生徒は、交通マナーを守る態度を身につけている。

Q11	1	2	3	4	5	無効
1年	35.8	44.7	13.8	1.6	3.3	0.8
2年	25.2	53.5	13.4	3.1	3.1	1.6
3年	34.9	46.0	11.9	2.4	3.2	1.6
全体	31.9	48.1	13.0	2.4	3.2	1.3
前年	26.5	50.3	9.8	3.2	9.3	1.1



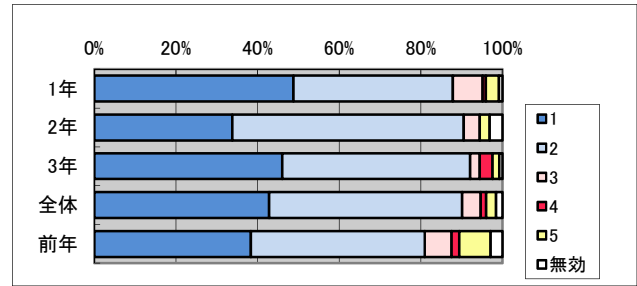
Q12 本校は、学校行事(体育祭・鍋城祭など)が充実している。

Q12	1	2	3	4	5	無効
1年	37.4	52.0	6.5	0.8	2.4	0.8
2年	30.7	52.0	7.9	3.1	4.7	1.6
3年	34.9	51.6	7.9	2.4	2.4	0.8
全体	34.3	51.9	7.4	2.1	3.2	1.1
前年	39.2	43.4	4.5	1.3	9.8	1.9



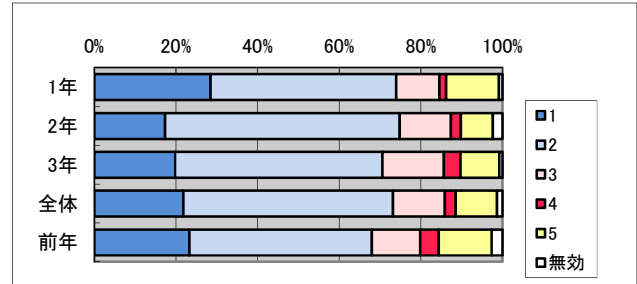
Q13 本校は、部活動や生徒会活動が活発に行われている。

Q13	1	2	3	4	5	無効
1年	48.8	39.0	7.3	0.8	3.3	0.8
2年	33.9	56.7	3.9	0.0	2.4	3.1
3年	46.0	46.0	2.4	3.2	1.6	0.8
全体	42.8	47.3	4.5	1.3	2.4	1.6
前年	38.4	42.6	6.6	1.9	7.7	2.9



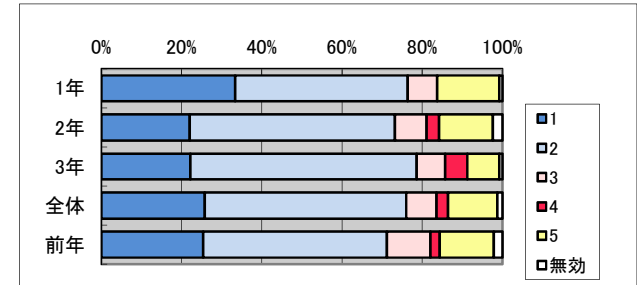
Q14 本校は、進路に関する情報の提供に努めている。

Q14	1	2	3	4	5	無効
1年	28.5	45.5	10.6	1.6	13.0	0.8
2年	17.3	57.5	12.6	2.4	7.9	2.4
3年	19.8	50.8	15.1	4.0	9.5	0.8
全体	21.8	51.3	12.8	2.7	10.1	1.3
前年	23.3	44.7	11.9	4.5	13.0	2.6



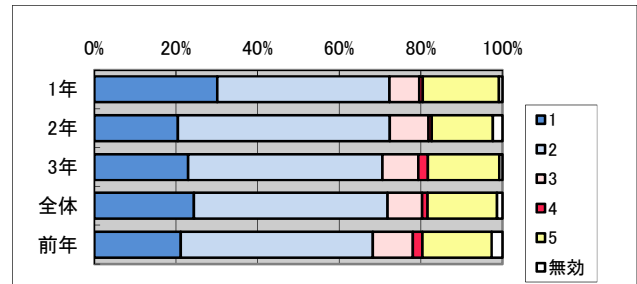
Q15 本校は、生徒が進路目標を達成できるよう支援している。

Q15	1	2	3	4	5	無効
1年	33.3	43.1	7.3	0.0	15.4	0.8
2年	22.0	51.2	7.9	3.1	13.4	2.4
3年	22.2	56.3	7.1	5.6	7.9	0.8
全体	25.8	50.3	7.4	2.9	12.2	1.3
前年	25.4	45.8	10.8	2.4	13.5	2.1



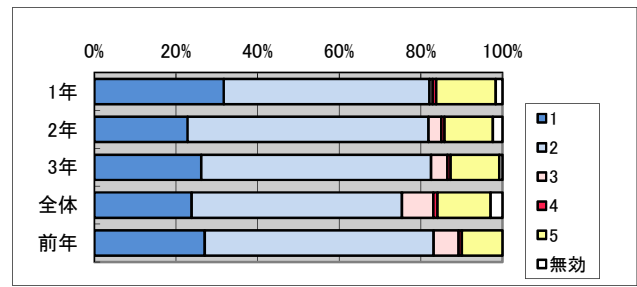
Q16 本校の先生は、生徒の悩みや相談に真摯な態度で対応している。

Q16	1	2	3	4	5	無効
1年	30.1	42.3	7.3	0.8	18.7	0.8
2年	20.5	52.0	9.4	0.8	15.0	2.4
3年	23.0	47.6	8.7	2.4	17.5	0.8
全体	24.5	47.3	8.5	1.3	17.0	1.3
前年	21.2	47.1	9.8	2.4	16.9	2.6



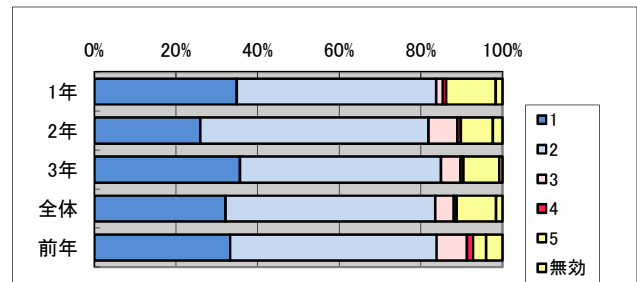
Q17 本校は、健康・安全に関する教育に積極的である。

Q17	1	2	3	4	5	無効
1年	31.7	50.4	0.8	0.8	14.6	1.6
2年	22.8	59.1	3.1	0.8	11.8	2.4
3年	26.2	56.3	4.0	0.8	11.9	0.8
全体	23.8	51.6	7.7	1.1	13.0	2.9
前年	27.0	56.1	6.1	0.8	9.9	0.0



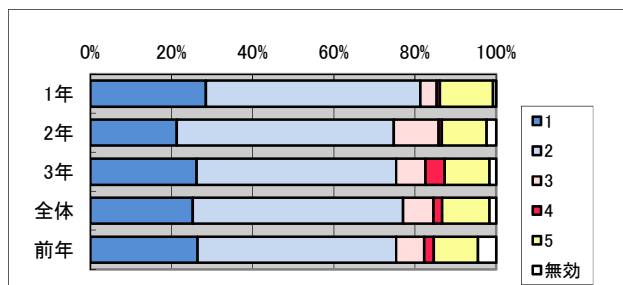
Q18 本校は、清掃・美化活動に積極的である。

Q18	1	2	3	4	5	無効
1年	35.0	48.8	1.6	0.8	12.2	1.6
2年	26.0	55.9	7.1	0.8	7.9	2.4
3年	35.7	49.2	4.8	0.8	8.7	0.8
全体	32.2	51.3	4.5	0.8	9.6	1.6
前年	33.3	50.5	7.4	1.6	3.2	4.0



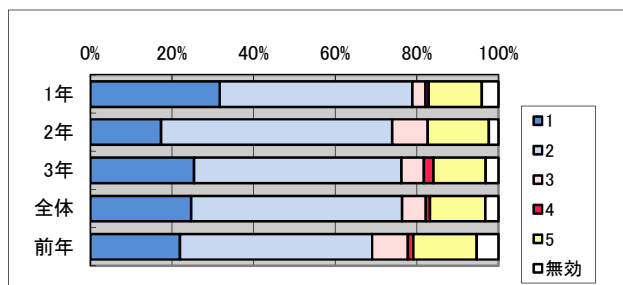
Q19 本校は、快適な学校の環境を築くため施設の整備に力を入れている。

Q19	1	2	3	4	5	無効
1年	28.5	52.8	4.1	0.8	13.0	0.8
2年	21.3	53.5	11.0	0.8	11.0	2.4
3年	26.2	49.2	7.1	4.8	11.1	1.6
全体	25.3	51.9	7.4	2.1	11.7	1.6
前年	26.5	48.9	6.9	2.4	10.8	4.5



Q20 本校は、PTA活動の活性化に努めている。

Q20	1	2	3	4	5	無効
1年	31.7	47.2	3.3	0.8	13.0	4.1
2年	17.3	56.7	8.7	0.0	15.0	2.4
3年	25.4	50.8	5.6	2.4	12.7	3.2
全体	24.7	51.6	5.9	1.1	13.6	3.2
前年	22.0	47.1	8.7	1.3	15.6	5.3



Q21 遠野高校に対する希望や意見

- ・年間スケジュールと違うことがある時、早めに教えてほしい。子供の連絡に頼らなくても良い方法を望みます。(1年)
- ・サッカー部以外も活性化しては？(1年)
- ・子供に向き合っていて担任の先生に感謝しております。(1年)
- ・体育祭を見学したが活気がなく感じられた。もう少し自由に生徒達のやる気が出るような工夫が欲しい。(2年)
- ・郷土芸能(遠野まつり等)活動の参加等積極的に行った方が良い。(2年)
- ・汽車通生徒への時間的配慮。(2年)
- ・体育祭、鍋城祭の日数を減らして欲しい。サッカー部に頑張って欲しい。(2年)
- ・熱中症対策が甘いと感じます。(熱中症を疑われる生徒に対して対応がおろそかだった)(2年)
- ・各教室へのエアコン設置の検討をお願いいたします。(2年)
- ・サッカーの寄付金集め、時間とかけっこうきびしいです。毎回断られたり精神的にもつらいです。(3年)
- ・女子の制服が暑くて大変そうです。この際、夏はポロシャツにしてみたらどうでしょうか？学校もクールビズです！(3年)
- ・子供からの学校の連絡事項等が遅くなる時が多いので(締め切り当日)、メールやLINEを利用し、保護者が確認できるシステムがあったら便利なのかな？と思いました。(3年)