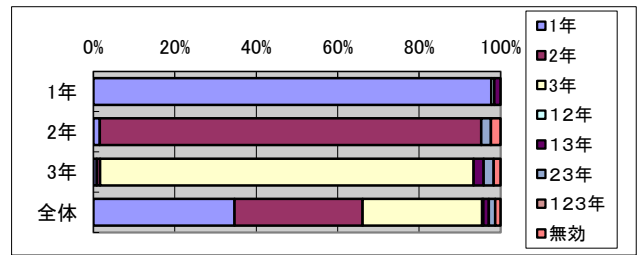


# 平成30年度 保護者学校評価アンケート結果

平成30年7月三者面談期間にて

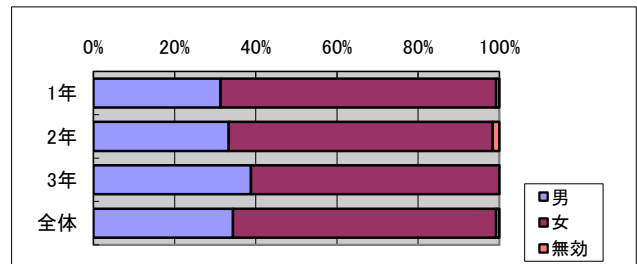
Q1 生徒の学年をお答えください。

Q01	1年	2年	3年	12年	13年	23年	123年	無効
1年	97.7	0.0	0.0	0.8	1.5	0.0	0.0	0.0
2年	1.6	93.7	0.0	0.0	0.0	2.4	0.0	2.4
3年	0.8	0.8	91.7	0.0	2.5	2.5	0.0	1.7
全体	34.7	31.5	29.4	0.3	1.3	1.6	0.0	1.3



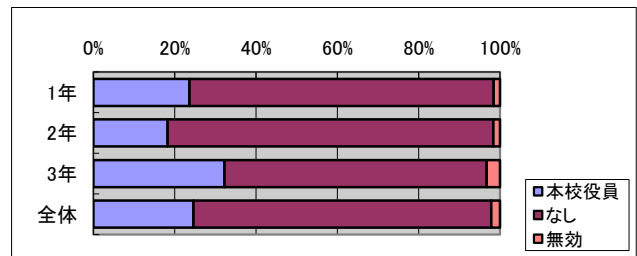
Q2 あなたの性別を答えて下さい。

Q02	男	女	無効
1年	31.3	67.9	0.8
2年	33.3	65.1	1.6
3年	38.8	61.2	0.0
全体	34.4	64.8	0.8



Q3 あなたは、本校PTA役員ですか？

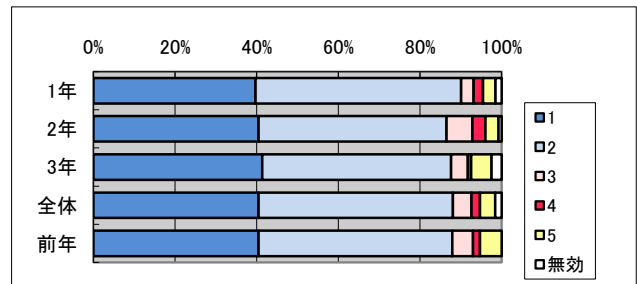
Q03	本校役員	なし	無効
1年	23.7	74.8	1.5
2年	18.3	80.2	1.6
3年	32.2	64.5	3.3
全体	24.6	73.3	2.1



Q4 本校の教育の内容や方法に関心がある。

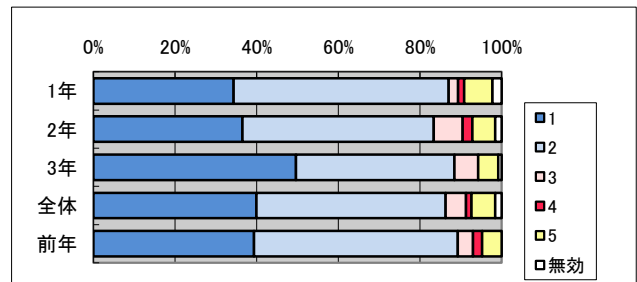
Q04	1	2	3	4	5	無効
1年	39.7	50.4	3.1	2.3	3.1	1.5
2年	40.5	46.0	6.3	3.2	3.2	0.8
3年	41.3	46.3	4.1	0.8	5.0	2.5
全体	40.5	47.6	4.5	2.1	3.7	1.6
前年	40.5	47.5	5.0	1.8	5.3	0.0

- 1: そう思う
- 2: 少しそう思う
- 3: あまり思わない
- 4: そう思わない
- 5: わからない



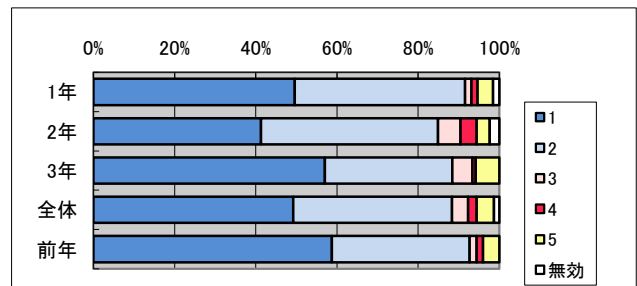
Q5 本校は、保護者及び地域社会に信頼される。

Q05	1	2	3	4	5	無効
1年	34.4	52.7	2.3	1.5	6.9	2.3
2年	36.5	46.8	7.1	2.4	5.6	1.6
3年	49.6	38.8	5.8	0.0	5.0	0.8
全体	39.9	46.3	5.0	1.3	5.8	1.6
前年	39.3	49.9	3.8	2.3	4.8	0.0



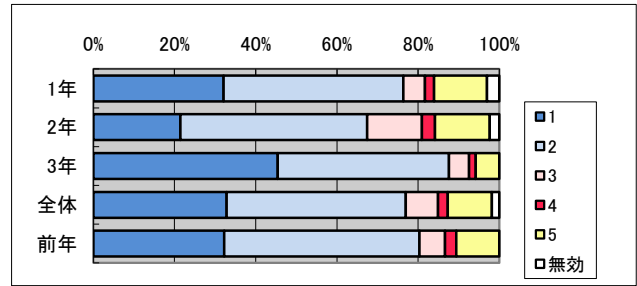
Q6 自分の子どもを本校に入学させて良かった。

Q06	1	2	3	4	5	無効
1年	49.6	42.0	1.5	1.5	3.8	1.5
2年	41.3	43.7	5.6	4.0	3.2	2.4
3年	57.0	31.4	5.0	0.8	5.8	0.0
全体	49.2	39.2	4.0	2.1	4.2	1.3
前年	58.7	33.9	1.8	1.5	4.1	0.0



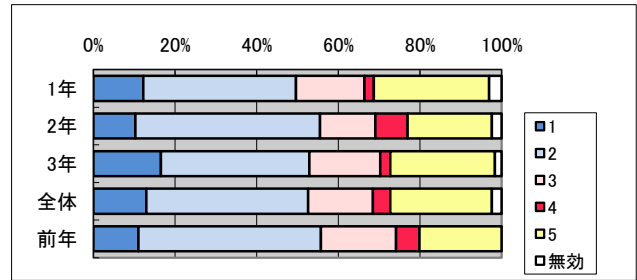
Q7 本校の教職員の保護者への対応は親切で熱意がある。

Q07	1	2	3	4	5	無効
1年	32.1	44.3	5.3	2.3	13.0	3.1
2年	21.4	46.0	13.5	3.2	13.5	2.4
3年	45.5	42.1	5.0	1.7	5.8	0.0
全体	32.8	44.2	7.9	2.4	10.8	1.9
前年	32.2	48.1	6.3	2.8	10.6	0.0



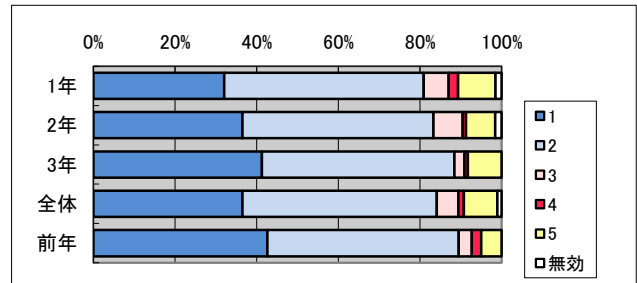
Q8 授業が分かりやすいと子どもから聞いている。

Q08	1	2	3	4	5	無効
1年	12.2	37.4	16.8	2.3	28.2	3.1
2年	10.3	45.2	13.5	7.9	20.6	2.4
3年	16.5	36.4	17.4	2.5	25.6	1.7
全体	13.0	39.7	15.9	4.2	24.9	2.4
前年	11.1	44.7	18.3	5.8	20.1	0.0



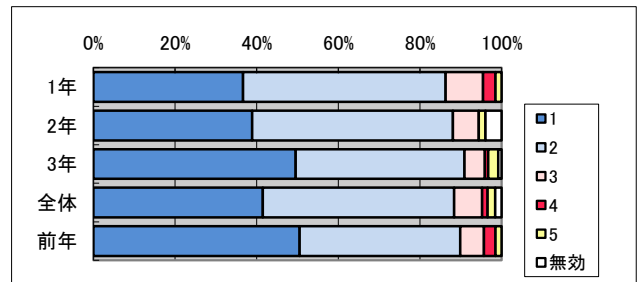
Q09 本校は、生活の規律(挨拶・服装・時間を守る)に関して力を入れている。

Q09	1	2	3	4	5	無効
1年	32.1	48.9	6.1	2.3	9.2	1.5
2年	36.5	46.8	7.1	0.8	7.1	1.6
3年	41.3	47.1	2.5	0.8	8.3	0.0
全体	36.5	47.6	5.3	1.3	8.2	1.1
前年	42.6	46.9	3.3	2.3	5.0	0.0



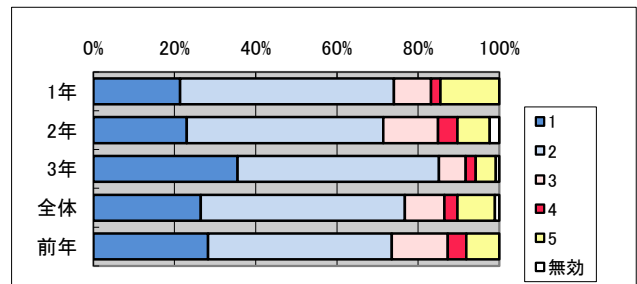
Q10 本校の生徒は、あいさつや礼儀正しい対応ができています。

Q10	1	2	3	4	5	無効
1年	36.6	49.6	9.2	3.1	1.5	0.0
2年	38.9	49.2	6.3	0.0	1.6	4.0
3年	49.6	41.3	5.0	0.8	2.5	0.8
全体	41.5	46.8	6.9	1.3	1.9	1.6
前年	50.5	39.3	5.8	2.8	1.5	0.0



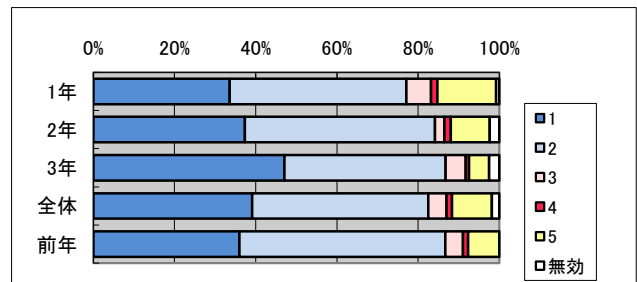
Q11 本校の生徒の登下校時の交通マナーは、きちんと守られている。

Q11	1	2	3	4	5	無効
1年	21.4	52.7	9.2	2.3	14.5	0.0
2年	23.0	48.4	13.5	4.8	7.9	2.4
3年	35.5	49.6	6.6	2.5	5.0	0.8
全体	26.5	50.3	9.8	3.2	9.3	1.1
前年	28.2	45.3	13.7	4.6	8.1	0.0



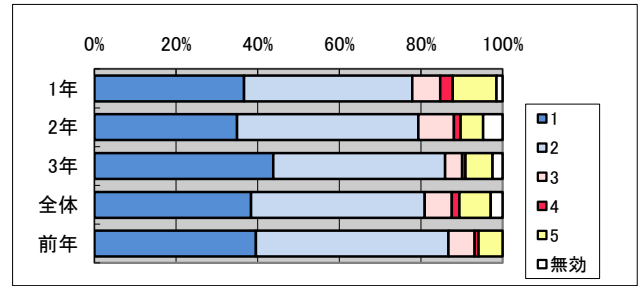
Q12 本校の学校行事(クラスマッチ・鍋城祭など)は充実している。

Q12	1	2	3	4	5	無効
1年	33.6	43.5	6.1	1.5	14.5	0.8
2年	37.3	46.8	2.4	1.6	9.5	2.4
3年	47.1	39.7	5.0	0.8	5.0	2.5
全体	39.2	43.4	4.5	1.3	9.8	1.9
前年	36.0	50.8	4.3	1.3	7.7	0.0



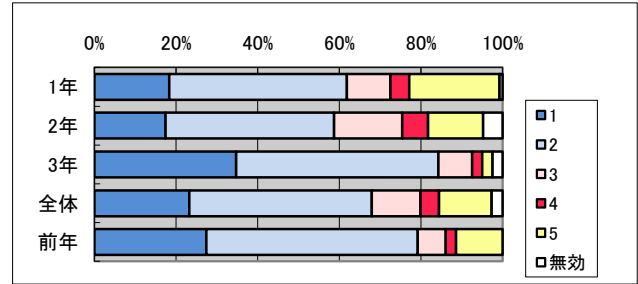
Q13 本校の部活動や生徒会活動は活発である。

Q13	1	2	3	4	5	無効
1年	36.6	41.2	6.9	3.1	10.7	1.5
2年	34.9	44.4	8.7	1.6	5.6	4.8
3年	43.8	42.1	4.1	0.8	6.6	2.5
全体	38.4	42.6	6.6	1.9	7.7	2.9
前年	39.5	47.2	6.4	1.0	5.9	0.0



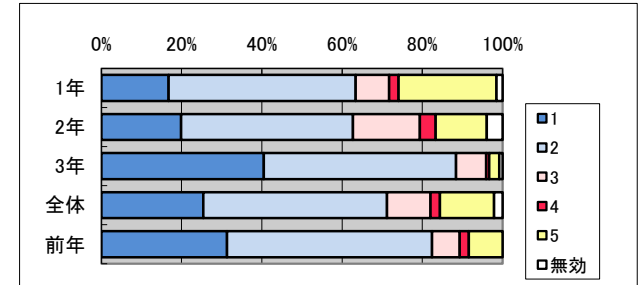
Q14 本校は、進路に関する情報の提供に努めている。

Q14	1	2	3	4	5	無効
1年	18.3	43.5	10.7	4.6	22.1	0.8
2年	17.5	41.3	16.7	6.3	13.5	4.8
3年	34.7	49.6	8.3	2.5	2.5	2.5
全体	23.3	44.7	11.9	4.5	13.0	2.6
前年	27.4	51.8	6.9	2.5	11.4	0.0



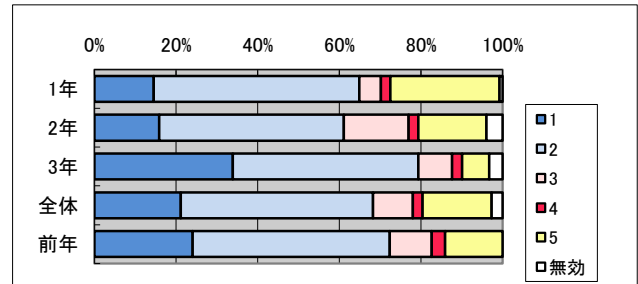
Q15 本校は、生徒の進路目標達成のため努力をしている。

Q15	1	2	3	4	5	無効
1年	16.8	46.6	8.4	2.3	24.4	1.5
2年	19.8	42.9	16.7	4.0	12.7	4.0
3年	40.5	47.9	7.4	0.8	2.5	0.8
全体	25.4	45.8	10.8	2.4	13.5	2.1
前年	31.3	51.1	6.9	2.3	8.4	0.0



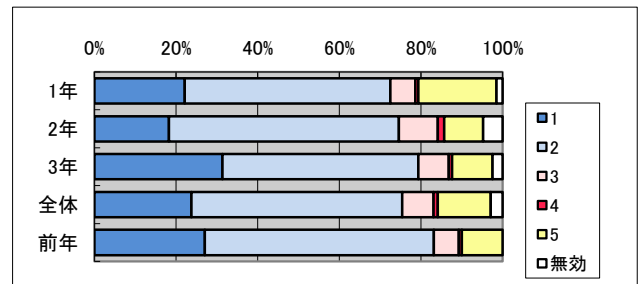
Q16 本校の先生は、生徒の悩みや相談に親身になって応じてくれる。

Q16	1	2	3	4	5	無効
1年	14.5	50.4	5.3	2.3	26.7	0.8
2年	15.9	45.2	15.9	2.4	16.7	4.0
3年	33.9	45.5	8.3	2.5	6.6	3.3
全体	21.2	47.1	9.8	2.4	16.9	2.6
前年	24.0	48.3	10.2	3.3	14.1	0.0



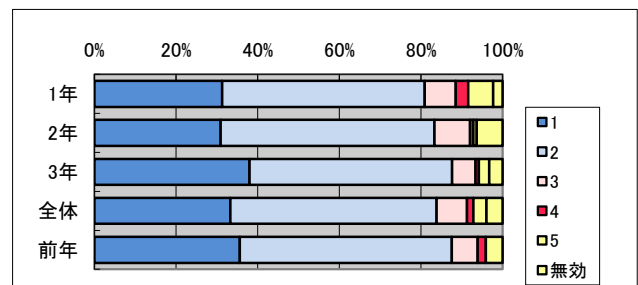
Q17 本校の健康・安全に関する教育は行き届いている。

Q17	1	2	3	4	5	無効
1年	22.1	50.4	6.1	0.8	19.1	1.5
2年	18.3	56.3	9.5	1.6	9.5	4.8
3年	31.4	47.9	7.4	0.8	9.9	2.5
全体	23.8	51.6	7.7	1.1	13.0	2.9
前年	27.0	56.1	6.1	0.8	9.9	0.0



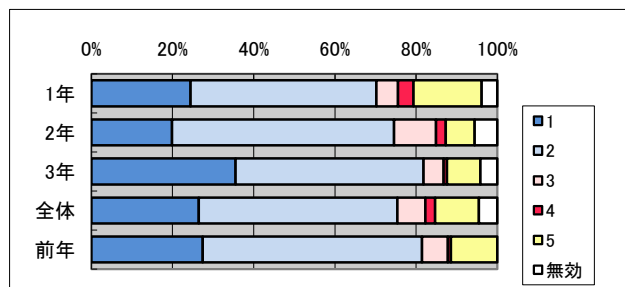
Q18 本校は、清掃が行き届いている。

Q18	1	2	3	4	5	無効
1年	31.3	49.6	7.6	3.1	6.1	2.3
2年	31.0	52.4	8.7	0.8	0.8	6.3
3年	38.0	49.6	5.8	0.8	2.5	3.3
全体	33.3	50.5	7.4	1.6	3.2	4.0
前年	35.6	51.9	6.4	2.0	4.1	0.0



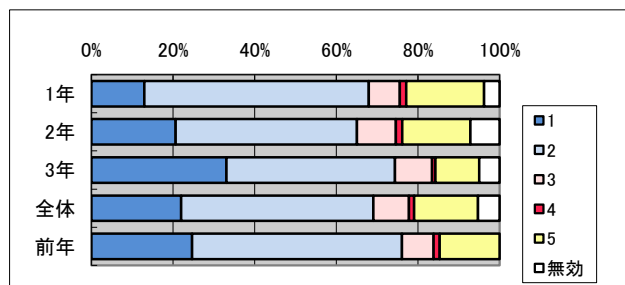
Q19 本校は、快適な学校の環境を築くため施設の整備に力を入れている。

Q19	1	2	3	4	5	無効
1年	24.4	45.8	5.3	3.8	16.8	3.8
2年	19.8	54.8	10.3	2.4	7.1	5.6
3年	35.5	46.3	5.0	0.8	8.3	4.1
全体	26.5	48.9	6.9	2.4	10.8	4.5
前年	27.4	54.1	6.3	0.8	11.4	0.0



Q20 本校は、PTA活動の活性化に努めている。

Q20	1	2	3	4	5	無効
1年	13.0	55.0	7.6	1.5	19.1	3.8
2年	20.6	44.4	9.5	1.6	16.7	7.1
3年	33.1	41.3	9.1	0.8	10.7	5.0
全体	22.0	47.1	8.7	1.3	15.6	5.3
前年	24.7	51.4	7.7	1.5	14.7	0.0



Q21 遠野高校に対する希望や意見（同様の意見を集約しています）

- ・この異常気象で高温のため、熱中症対策をお願いします。（1年）
- ・自転車のルール・マナーの指導をお願いします。朝・夕はらはらすとことがあります。また、校舎前の道路が狭く一方通行なので、学校側からも保護者に注意を促して欲しいと感じました。（1・3年）
- ・学業と併せて生徒の自律を促し、一人の人間として成長できるよう厳しく指導していただきたい。一方で、生徒や保護者に対する教員の言動について気になることがありますので、先生方一人一人はもちろんのこと、学校としても改善をお願いします。（1・2年）
- ・部活動で学校からの帰宅時間が遅く、課題の出た日は夜中過ぎまで起きてやっている時が多々ありました。土日のどちらかをオフにするなど、もう少し余裕を持って活動してもらえると親として安心できます。（1・2年）
- ・部活動の指導にバラツキがあるように思うので、改善をお願いします。（2年）
- ・進学情報を親にも提供をお願いします。（2年）
- ・メール配信について、災害等の連絡をもう少し早めにお願ひできないでしょうか。また、各種大会の結果を配信する等もう少し活用してもいいのではないのでしょうか。（3年）
- ・第二体育館の照明を明るくして欲しい。また、同体育館のトイレを整備して欲しいと思います。（1年）
- ・昨年から、鍋城祭の一般公開日が土曜日になりましたが、日曜日の開催にして欲しいと思います。（3年）