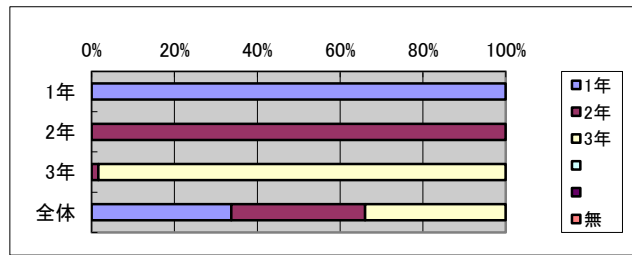


平成29年度 保護者学校評価アンケート結果

平成29年7月三者面談期間にて

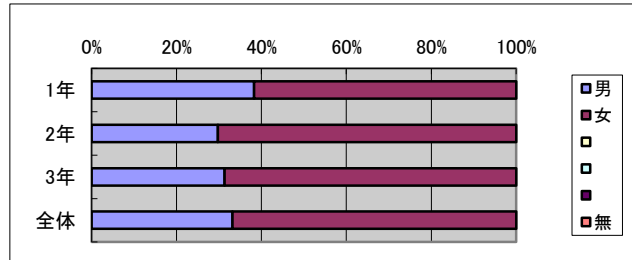
Q1 生徒の学年をお答えください。

| Q01 | 1年 | 2年 | 3年 | 無 |
|-----|-----|-----|-----|----|
| 1年 | 95% | 0% | 0% | 0% |
| 2年 | 0% | 97% | 0% | 0% |
| 3年 | 0% | 2% | 95% | 0% |
| 全体 | 32% | 31% | 33% | 0% |



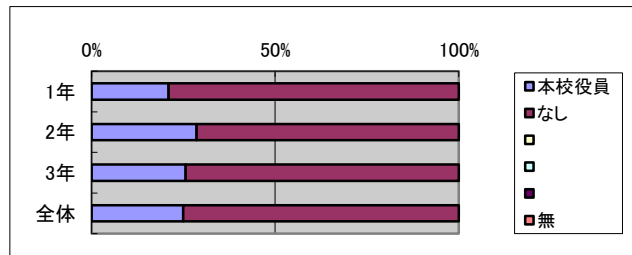
Q2 あなたの性別を答えて下さい。

| Q02 | 男 | 女 | 無 |
|-----|-----|-----|----|
| 1年 | 38% | 62% | 0% |
| 2年 | 30% | 70% | 0% |
| 3年 | 31% | 69% | 0% |
| 全体 | 33% | 67% | 0% |



Q3 あなたは、本校PTA役員ですか？

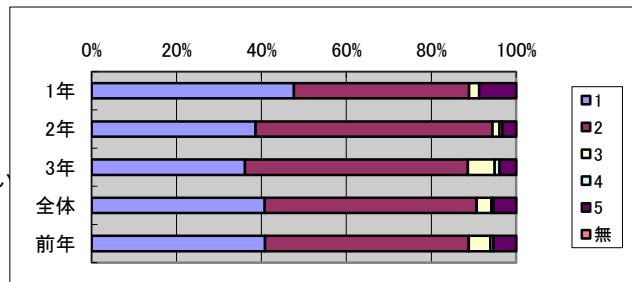
| Q03 | 本校役員 | なし | 無 |
|-----|------|-----|----|
| 1年 | 21% | 78% | 0% |
| 2年 | 28% | 71% | 0% |
| 3年 | 25% | 74% | 0% |
| 全体 | 25% | 74% | 0% |



Q4 本校の教育の内容や方法に関心がある。

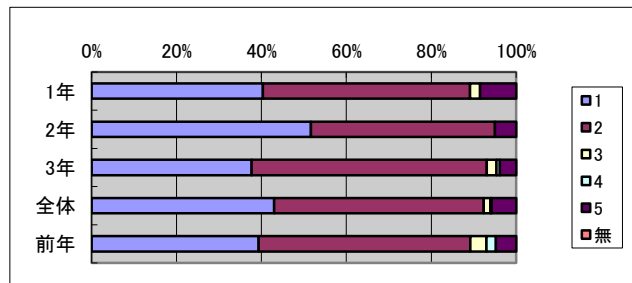
| Q04 | 1 | 2 | 3 | 4 | 5 | 無 |
|-----|-----|-----|----|----|----|----|
| 1年 | 47% | 40% | 2% | 2% | 9% | 0% |
| 2年 | 39% | 56% | 2% | 0% | 3% | 0% |
| 3年 | 36% | 52% | 6% | 2% | 4% | 0% |
| 全体 | 40% | 49% | 3% | 2% | 5% | 0% |
| 前年 | 40% | 47% | 5% | 2% | 5% | 0% |

1～そう思う
2～少しそう思う
3～あまり思わない
4～そう思わない
5～わからない



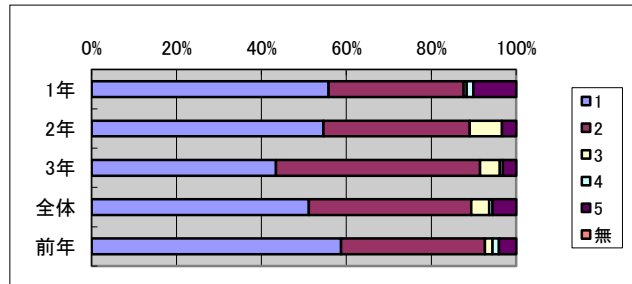
Q5 本校は、保護者及び地域社会に信頼されてる。

| Q05 | 1 | 2 | 3 | 4 | 5 | 無 |
|-----|-----|-----|----|----|----|----|
| 1年 | 40% | 49% | 2% | 0% | 9% | 0% |
| 2年 | 52% | 43% | 0% | 0% | 5% | 0% |
| 3年 | 38% | 55% | 2% | 1% | 4% | 0% |
| 全体 | 43% | 49% | 2% | 0% | 6% | 0% |
| 前年 | 39% | 50% | 4% | 2% | 5% | 0% |



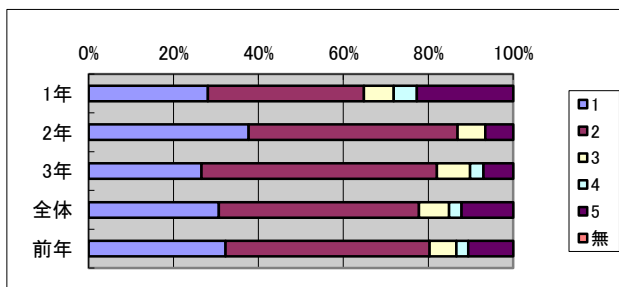
Q6 自分の子どもを本校に入学させて良かった。

| Q06 | 1 | 2 | 3 | 4 | 5 | 無 |
|-----|-----|-----|----|----|-----|----|
| 1年 | 56% | 32% | 1% | 2% | 10% | 0% |
| 2年 | 55% | 34% | 8% | 0% | 3% | 0% |
| 3年 | 43% | 48% | 5% | 1% | 3% | 0% |
| 全体 | 51% | 38% | 4% | 1% | 6% | 0% |
| 前年 | 59% | 34% | 2% | 2% | 4% | 0% |



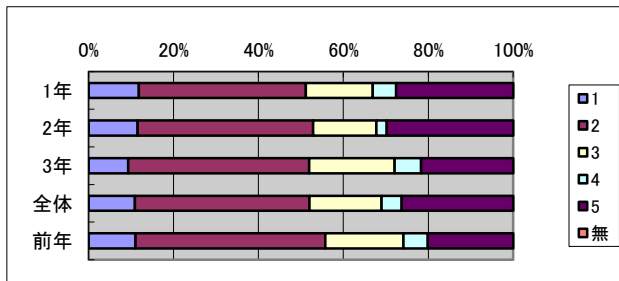
Q7 本校の教職員の保護者への対応は親切で熱意がある。

| Q07 | 1 | 2 | 3 | 4 | 5 | 無 |
|-----|-----|-----|----|----|-----|----|
| 1年 | 28% | 37% | 7% | 5% | 23% | 0% |
| 2年 | 38% | 49% | 7% | 0% | 7% | 0% |
| 3年 | 27% | 55% | 8% | 3% | 7% | 0% |
| 全体 | 31% | 47% | 7% | 3% | 12% | 0% |
| 前年 | 32% | 48% | 6% | 3% | 11% | 0% |



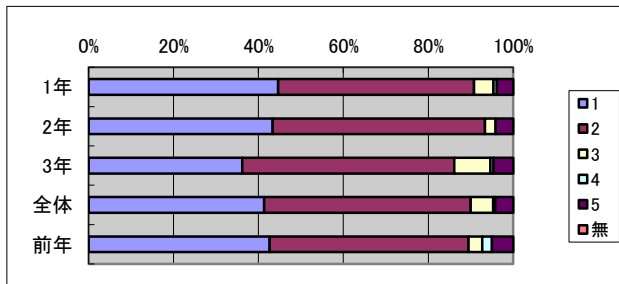
Q8 授業が分かりやすいと子どもから聞いている。

| Q08 | 1 | 2 | 3 | 4 | 5 | 無 |
|-----|-----|-----|-----|----|-----|----|
| 1年 | 12% | 39% | 16% | 6% | 28% | 0% |
| 2年 | 12% | 41% | 15% | 2% | 30% | 0% |
| 3年 | 9% | 43% | 20% | 6% | 22% | 0% |
| 全体 | 11% | 41% | 17% | 5% | 26% | 0% |
| 前年 | 11% | 45% | 18% | 6% | 20% | 0% |



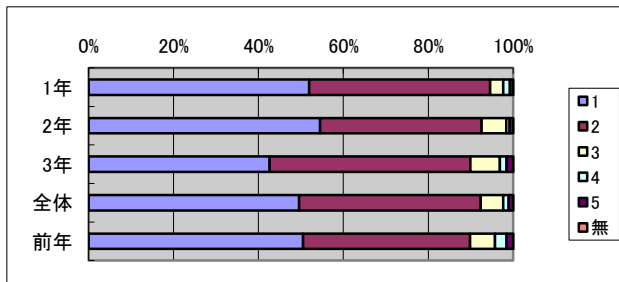
Q09 本校は、生活の規律(挨拶・服装・時間を守る)に関して力を入れている。

| Q09 | 1 | 2 | 3 | 4 | 5 | 無 |
|-----|-----|-----|----|----|----|----|
| 1年 | 45% | 46% | 5% | 1% | 4% | 0% |
| 2年 | 43% | 50% | 3% | 0% | 4% | 0% |
| 3年 | 36% | 50% | 8% | 1% | 5% | 0% |
| 全体 | 41% | 49% | 5% | 1% | 4% | 0% |
| 前年 | 43% | 47% | 3% | 2% | 5% | 0% |



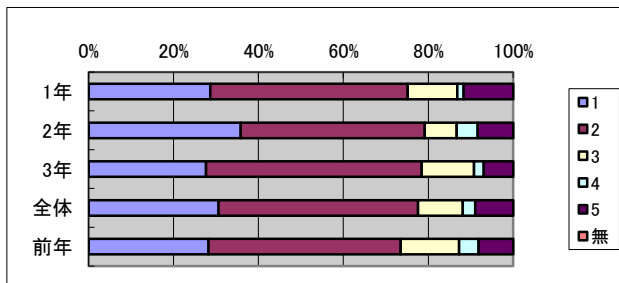
Q10 本校の生徒は、あいさつや礼儀正しい対応ができています。

| Q10 | 1 | 2 | 3 | 4 | 5 | 無 |
|-----|-----|-----|----|----|----|----|
| 1年 | 52% | 43% | 3% | 2% | 1% | 0% |
| 2年 | 55% | 38% | 6% | 1% | 1% | 0% |
| 3年 | 43% | 47% | 7% | 2% | 2% | 0% |
| 全体 | 50% | 43% | 5% | 1% | 1% | 0% |
| 前年 | 51% | 39% | 6% | 3% | 2% | 0% |



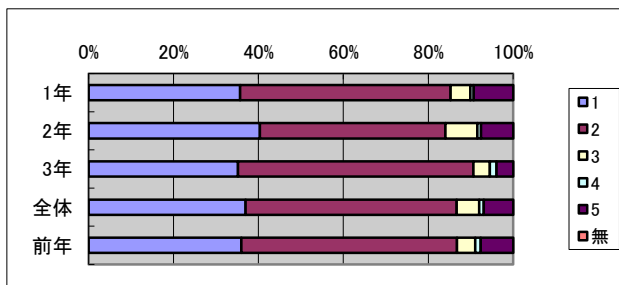
Q11 本校の生徒の登下校時の交通マナーは、きちんと守られている。

| Q11 | 1 | 2 | 3 | 4 | 5 | 無 |
|-----|-----|-----|-----|----|-----|----|
| 1年 | 29% | 47% | 12% | 2% | 12% | 0% |
| 2年 | 36% | 43% | 8% | 5% | 8% | 0% |
| 3年 | 28% | 51% | 12% | 2% | 7% | 0% |
| 全体 | 31% | 47% | 11% | 3% | 9% | 0% |
| 前年 | 28% | 45% | 14% | 5% | 8% | 0% |



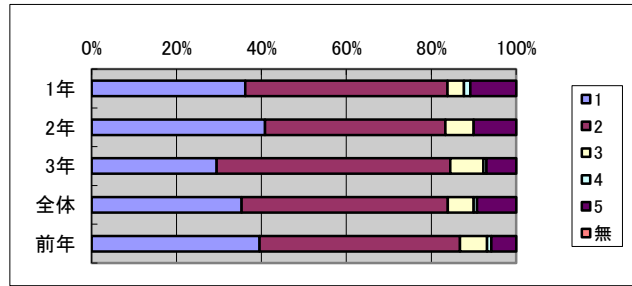
Q12 本校の学校行事(クラスマッチ・鍋城祭など)は充実している。

| Q12 | 1 | 2 | 3 | 4 | 5 | 無 |
|-----|-----|-----|----|----|----|----|
| 1年 | 36% | 50% | 5% | 1% | 9% | 0% |
| 2年 | 40% | 44% | 8% | 1% | 8% | 0% |
| 3年 | 35% | 55% | 4% | 2% | 4% | 0% |
| 全体 | 37% | 50% | 5% | 1% | 7% | 0% |
| 前年 | 36% | 51% | 4% | 1% | 8% | 0% |



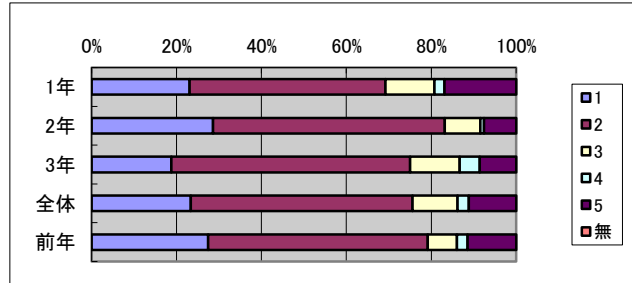
Q13 本校の部活動や生徒会活動は活発である。

| Q13 | 1 | 2 | 3 | 4 | 5 | 無 |
|-----|-----|-----|----|----|-----|----|
| 1年 | 36% | 48% | 4% | 2% | 11% | 0% |
| 2年 | 41% | 43% | 7% | 0% | 10% | 0% |
| 3年 | 29% | 55% | 8% | 1% | 7% | 0% |
| 全体 | 35% | 49% | 6% | 1% | 9% | 0% |
| 前年 | 40% | 47% | 6% | 1% | 6% | 0% |



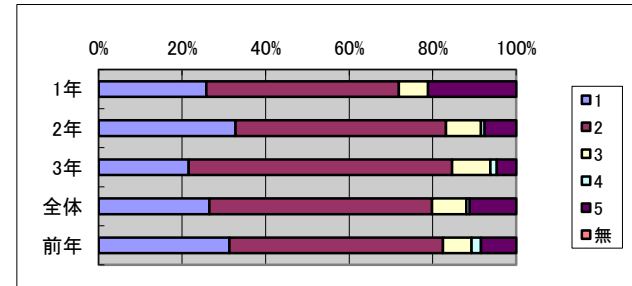
Q14 本校は、進路に関する情報の提供に努めている。

| Q14 | 1 | 2 | 3 | 4 | 5 | 無 |
|-----|-----|-----|-----|----|-----|----|
| 1年 | 23% | 46% | 12% | 2% | 17% | 0% |
| 2年 | 29% | 55% | 8% | 1% | 8% | 0% |
| 3年 | 19% | 56% | 12% | 5% | 9% | 0% |
| 全体 | 23% | 52% | 11% | 3% | 11% | 0% |
| 前年 | 27% | 52% | 7% | 3% | 11% | 0% |



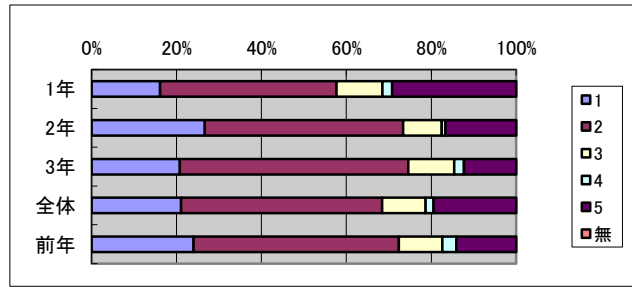
Q15 本校は、生徒の進路目標達成のため努力をしている。

| Q15 | 1 | 2 | 3 | 4 | 5 | 無 |
|-----|-----|-----|----|----|-----|----|
| 1年 | 26% | 46% | 7% | 0% | 21% | 0% |
| 2年 | 33% | 50% | 8% | 1% | 8% | 0% |
| 3年 | 22% | 63% | 9% | 2% | 5% | 0% |
| 全体 | 27% | 53% | 8% | 1% | 11% | 0% |
| 前年 | 31% | 51% | 7% | 2% | 8% | 0% |



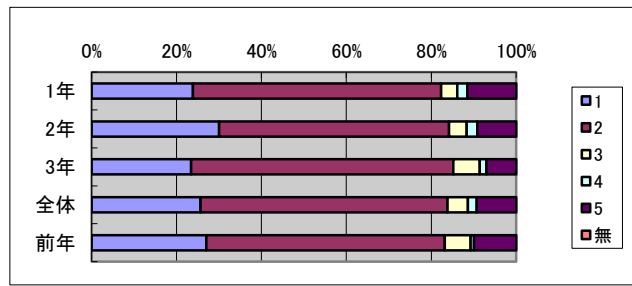
Q16 本校の先生は、生徒の悩みや相談に親身になって応じてくれる。

| Q16 | 1 | 2 | 3 | 4 | 5 | 無 |
|-----|-----|-----|-----|----|-----|----|
| 1年 | 16% | 42% | 11% | 2% | 29% | 0% |
| 2年 | 27% | 47% | 9% | 1% | 17% | 0% |
| 3年 | 21% | 54% | 11% | 2% | 12% | 0% |
| 全体 | 21% | 47% | 10% | 2% | 19% | 0% |
| 前年 | 24% | 48% | 10% | 3% | 14% | 0% |



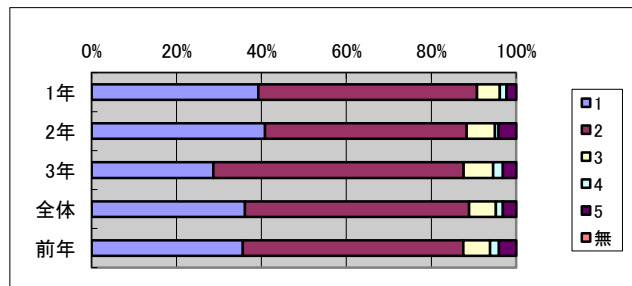
Q17 本校の健康・安全に関する教育は行き届いている。

| Q17 | 1 | 2 | 3 | 4 | 5 | 無 |
|-----|-----|-----|----|----|-----|----|
| 1年 | 24% | 58% | 4% | 2% | 12% | 0% |
| 2年 | 30% | 54% | 4% | 3% | 9% | 0% |
| 3年 | 23% | 62% | 6% | 2% | 7% | 0% |
| 全体 | 26% | 58% | 5% | 2% | 9% | 0% |
| 前年 | 27% | 56% | 6% | 1% | 10% | 0% |



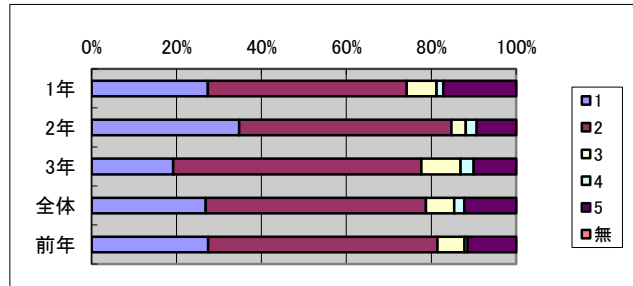
Q18 本校は、清掃が行き届いている。

| Q18 | 1 | 2 | 3 | 4 | 5 | 無 |
|-----|-----|-----|----|----|----|----|
| 1年 | 39% | 52% | 5% | 2% | 2% | 0% |
| 2年 | 41% | 48% | 7% | 1% | 4% | 0% |
| 3年 | 29% | 59% | 7% | 2% | 3% | 0% |
| 全体 | 36% | 53% | 6% | 2% | 3% | 0% |
| 前年 | 36% | 52% | 6% | 2% | 4% | 0% |



Q19 本校は、快適な学校の環境を築くため施設の整備に力を入れている。

| Q19 | 1 | 2 | 3 | 4 | 5 | 無 |
|-----|-----|-----|----|----|-----|----|
| 1年 | 27% | 47% | 7% | 2% | 17% | 0% |
| 2年 | 35% | 50% | 3% | 3% | 9% | 0% |
| 3年 | 19% | 58% | 9% | 3% | 10% | 0% |
| 全体 | 27% | 52% | 7% | 2% | 12% | 0% |
| 前年 | 27% | 54% | 6% | 1% | 11% | 0% |



Q20 本校は、PTA活動の活性化に努めている。

| Q20 | 1 | 2 | 3 | 4 | 5 | 無 |
|-----|-----|-----|----|----|-----|----|
| 1年 | 25% | 48% | 6% | 1% | 20% | 0% |
| 2年 | 27% | 50% | 5% | 2% | 16% | 0% |
| 3年 | 16% | 66% | 8% | 2% | 9% | 0% |
| 全体 | 23% | 55% | 6% | 1% | 15% | 0% |
| 前年 | 25% | 51% | 8% | 2% | 15% | 0% |

