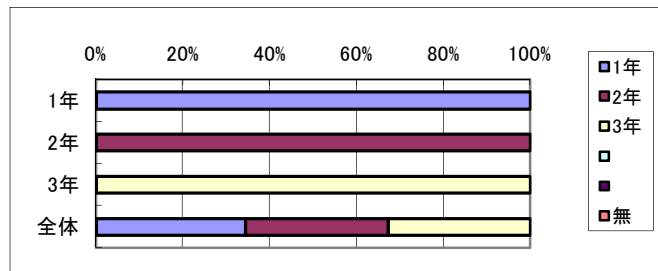


平成23年度 生徒学校評価アンケート結果

平成23年8月30日

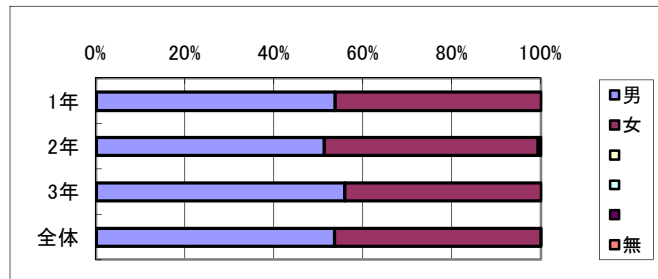
Q1 学年を答えて下さい。

Q01	1年	2年	3年	無
1年	100%	0%	0%	0%
2年	0%	100%	0%	0%
3年	0%	0%	100%	0%
全体	34%	33%	33%	0%



Q2 性別を答えて下さい。

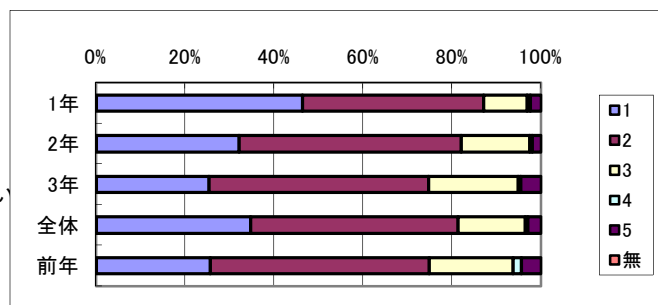
Q02	男	女	無
1年	54%	46%	0%
2年	51%	48%	1%
3年	56%	44%	0%
全体	54%	46%	0%



Q3 本校は充実した学校生活を送れる。

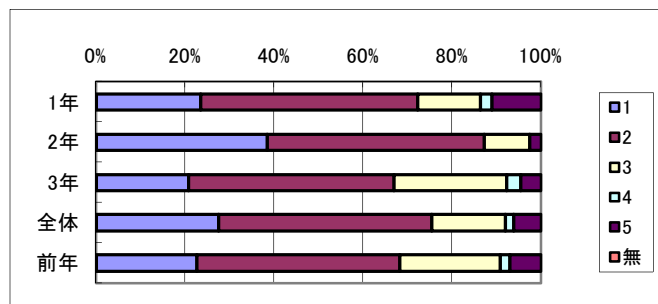
Q03	1	2	3	4	5	無
1年	46%	41%	10%	1%	2%	0%
2年	32%	50%	15%	1%	2%	0%
3年	25%	49%	20%	1%	5%	0%
全体	35%	47%	15%	1%	3%	0%
前年	26%	49%	19%	2%	4%	0%

1～そう思う
2～少しそう思う
3～あまり思わない
4～そう思わない
5～わからない



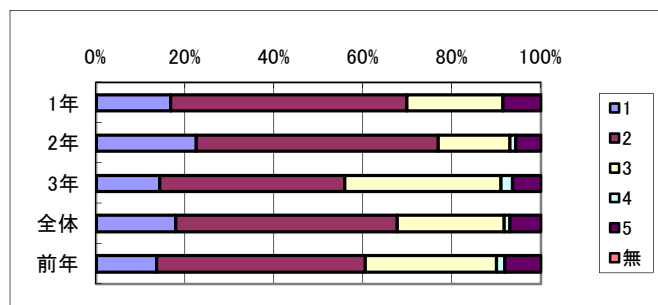
Q4 進路指導について必要な情報が提供されている。

Q04	1	2	3	4	5	無
1年	23%	49%	14%	2%	11%	0%
2年	38%	49%	10%	0%	3%	0%
3年	21%	46%	25%	3%	5%	0%
全体	28%	48%	17%	2%	6%	0%
前年	23%	46%	23%	2%	7%	0%



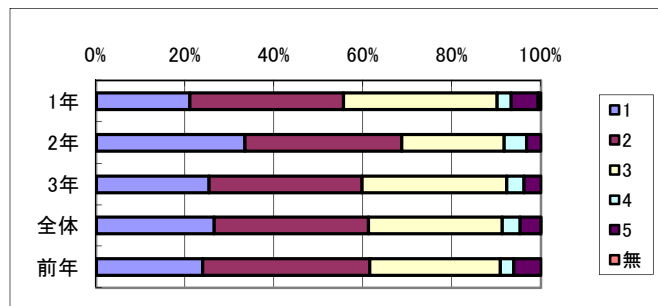
Q5 教科指導において指導方法や内容が工夫されている授業が多い。

Q05	1	2	3	4	5	無
1年	17%	53%	22%	0%	9%	0%
2年	22%	54%	16%	1%	6%	0%
3年	14%	42%	35%	3%	6%	0%
全体	18%	50%	24%	1%	7%	0%
前年	14%	47%	29%	2%	8%	0%



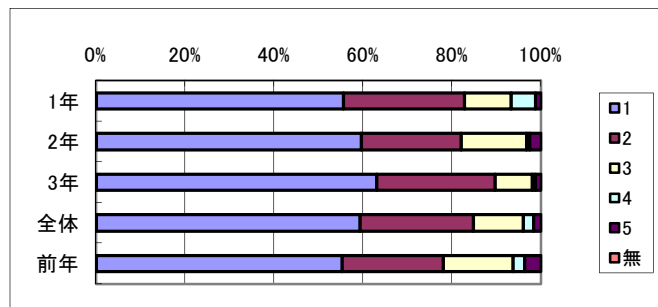
Q6 本校の生徒指導や整容指導は厳しい。

Q06	1	2	3	4	5	無
1年	21%	35%	35%	3%	6%	1%
2年	33%	35%	23%	5%	3%	0%
3年	25%	34%	32%	4%	4%	0%
全体	26%	35%	30%	4%	4%	0%
前年	24%	38%	29%	3%	6%	0%



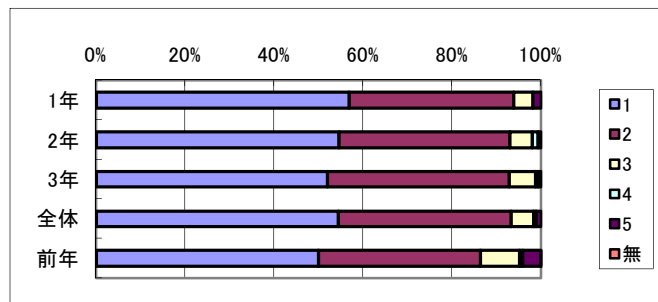
Q7 私の所属している部活動は活発で熱心な指導が行われている。

Q07	1	2	3	4	5	無
1年	56%	27%	10%	6%	1%	0%
2年	60%	22%	15%	1%	3%	0%
3年	63%	27%	8%	1%	1%	0%
全体	59%	25%	11%	2%	2%	0%
前年	55%	23%	16%	3%	4%	0%



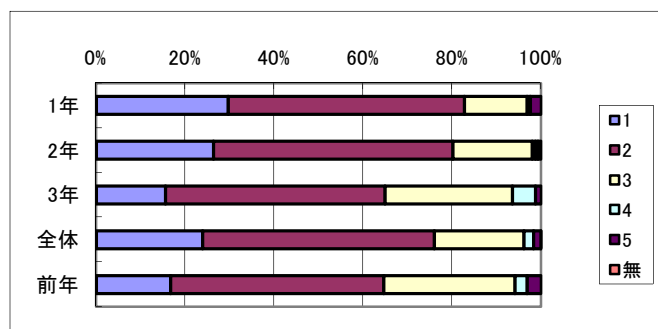
Q8 生徒会活動や学校行事は活発に運営されている。

Q08	1	2	3	4	5	無
1年	57%	37%	4%	0%	2%	0%
2年	54%	38%	5%	1%	1%	0%
3年	52%	41%	6%	1%	1%	0%
全体	54%	39%	5%	1%	1%	0%
前年	50%	36%	9%	1%	4%	0%



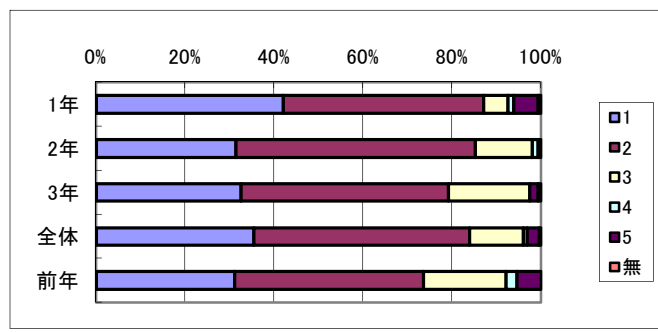
Q09 学校はいつもきれいに清掃されている。

Q09	1	2	3	4	5	無
1年	30%	53%	14%	1%	2%	0%
2年	26%	54%	18%	1%	1%	1%
3年	16%	49%	29%	5%	1%	0%
全体	24%	52%	20%	2%	1%	0%
前年	17%	48%	29%	3%	3%	0%



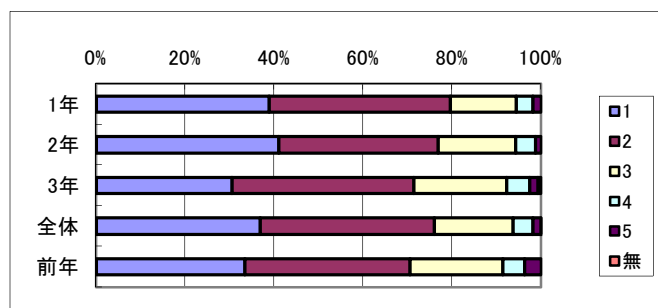
Q10 授業に必要な施設・設備が整っている。

Q10	1	2	3	4	5	無
1年	42%	45%	6%	1%	6%	1%
2年	31%	54%	13%	1%	1%	0%
3年	32%	47%	18%	0%	2%	1%
全体	35%	49%	12%	1%	3%	0%
前年	31%	42%	19%	2%	5%	0%



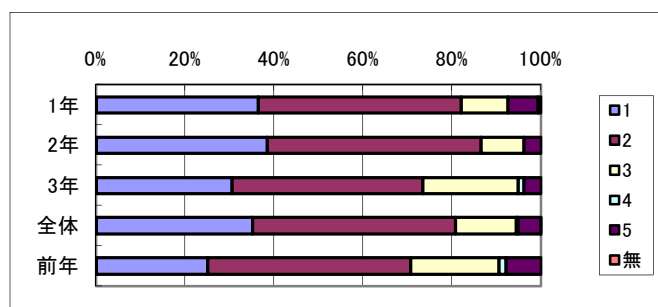
Q11 部活動に必要な施設・設備が整っている。

Q11	1	2	3	4	5	無
1年	39%	41%	15%	4%	2%	0%
2年	41%	36%	17%	4%	1%	0%
3年	31%	41%	21%	5%	2%	1%
全体	37%	39%	18%	4%	2%	0%
前年	33%	37%	21%	5%	4%	0%



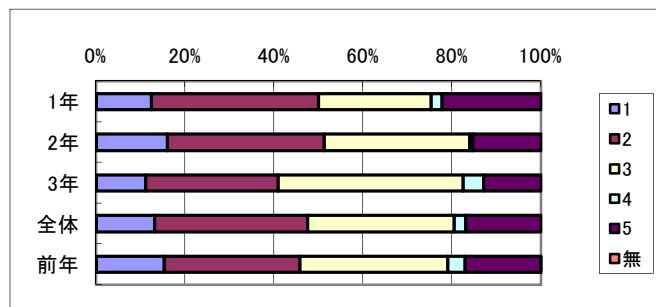
Q12 外部講師の授業や講話は私にとって有意義であった。

Q12	1	2	3	4	5	無
1年	36%	46%	10%	0%	7%	1%
2年	38%	48%	10%	0%	4%	0%
3年	31%	43%	21%	1%	4%	0%
全体	35%	46%	14%	0%	5%	0%
前年	25%	46%	20%	2%	8%	0%



Q13 相談や悩みに親身になって応じてくれる先生がいる。

Q13	1	2	3	4	5	無
1年	12%	38%	25%	2%	22%	0%
2年	16%	35%	33%	1%	15%	0%
3年	11%	30%	42%	5%	13%	0%
全体	13%	34%	33%	3%	17%	0%
前年	15%	30%	33%	4%	17%	0%



Q14 私自身は充実した学校生活を送っている。

Q14	1	2	3	4	5	無
1年	36%	41%	17%	1%	4%	1%
2年	25%	51%	19%	1%	4%	0%
3年	25%	49%	16%	3%	5%	3%
全体	29%	47%	17%	2%	4%	1%
前年	28%	46%	17%	2%	5%	2%

