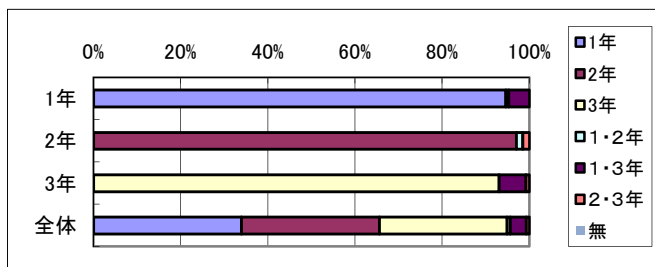


平成23年度 保護者学校評価アンケート結果

平成23年7月三者面談期間にて

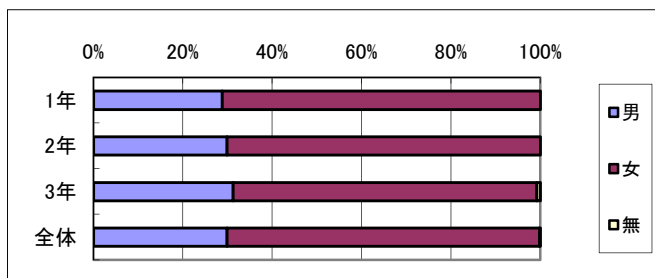
Q1 生徒の学年をお答えください。

Q01	1年	2年	3年	1・2年	1・3年	2・3年	無
1年	95%	0%	0%	1%	5%	0%	0%
2年	0%	97%	0%	1%	0%	1%	0%
3年	0%	0%	93%	0%	6%	1%	0%
全体	34%	32%	29%	1%	4%	1%	0%



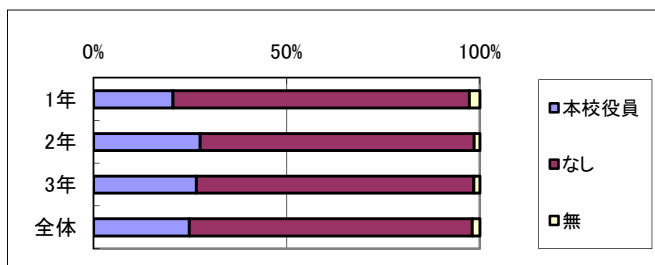
Q2 あなたの性別を答えて下さい。

Q02	男	女	無
1年	29%	71%	0%
2年	30%	70%	0%
3年	31%	67%	1%
全体	30%	70%	0%



Q3 あなたは、本校PTA役員ですか？

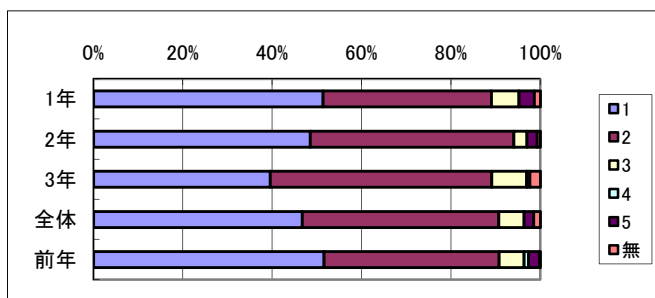
Q03	本校役員	なし	無
1年	21%	77%	3%
2年	28%	71%	1%
3年	26%	71%	2%
全体	25%	73%	2%



Q4 本校の教育の内容や方法に関心がある。

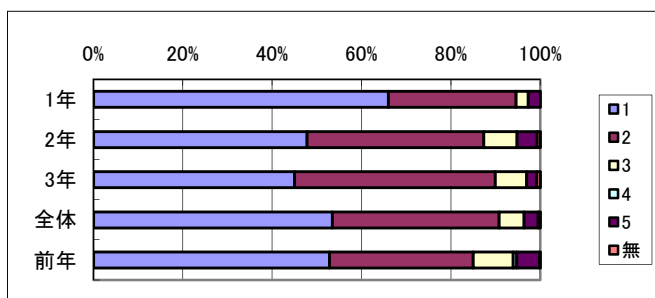
Q04	1	2	3	4	5	無
1年	51%	38%	6%	0%	3%	1%
2年	49%	46%	3%	0%	2%	1%
3年	40%	50%	8%	0%	1%	2%
全体	47%	44%	6%	0%	2%	1%
前年	52%	39%	6%	1%	2%	0%

0
1～そう思う
2～少しそう思う
3～あまり思わない
4～そう思わない
5～わからない



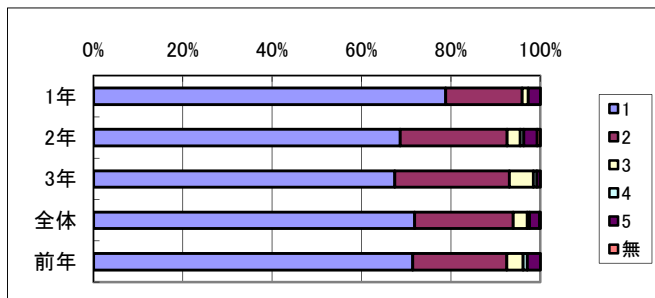
Q5 本校は、保護者及び地域社会に信頼されてる。

Q05	1	2	3	4	5	無
1年	66%	29%	3%	0%	3%	0%
2年	48%	40%	7%	0%	4%	1%
3年	45%	45%	7%	0%	2%	1%
全体	53%	37%	6%	0%	3%	0%
前年	53%	32%	9%	1%	5%	0%



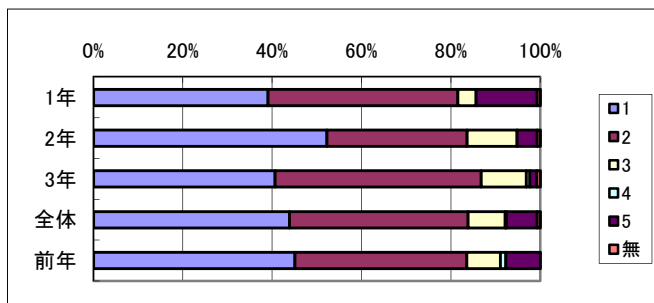
Q6 自分の子どもを本校に入学させて良かった。

Q06	1	2	3	4	5	無
1年	79%	17%	1%	0%	3%	0%
2年	69%	24%	3%	1%	3%	1%
3年	67%	26%	5%	1%	1%	0%
全体	72%	22%	3%	0%	2%	0%
前年	71%	21%	4%	1%	3%	0%



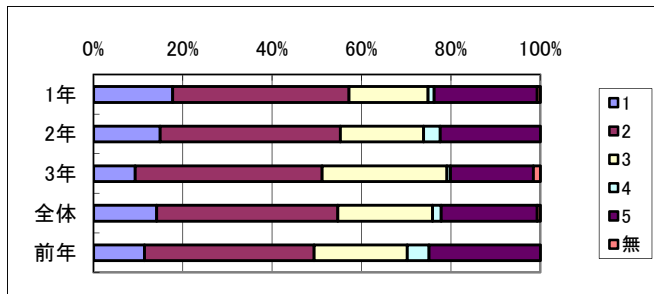
Q7 本校の教職員の保護者への対応は親切で熱意がある。

Q07	1	2	3	4	5	無
1年	39%	42%	4%	0%	14%	1%
2年	52%	31%	11%	0%	4%	1%
3年	41%	46%	10%	1%	2%	1%
全体	44%	40%	8%	0%	7%	1%
前年	45%	38%	8%	1%	8%	0%



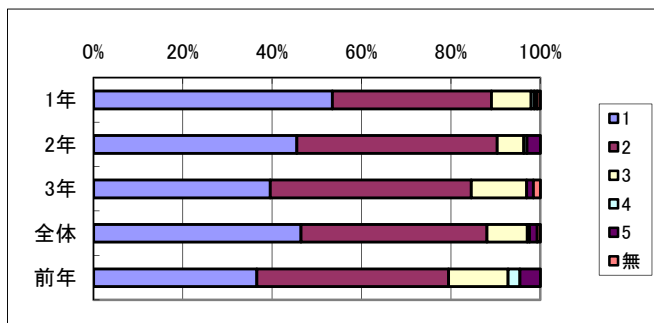
Q8 授業が分かりやすいと子どもから聞いている。

Q08	1	2	3	4	5	無
1年	18%	39%	18%	1%	23%	1%
2年	15%	40%	19%	4%	22%	0%
3年	9%	42%	28%	1%	19%	2%
全体	14%	40%	21%	2%	21%	1%
前年	11%	38%	21%	5%	25%	0%



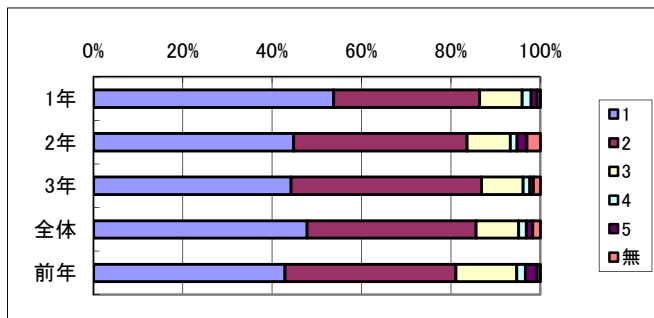
Q09 本校は、生活の規律(挨拶・服装・時間を守る)に関して力を入れている。

Q09	1	2	3	4	5	無
1年	53%	36%	9%	1%	1%	1%
2年	46%	45%	6%	1%	3%	0%
3年	40%	45%	12%	0%	2%	2%
全体	46%	42%	9%	0%	2%	1%
前年	37%	43%	13%	3%	5%	0%



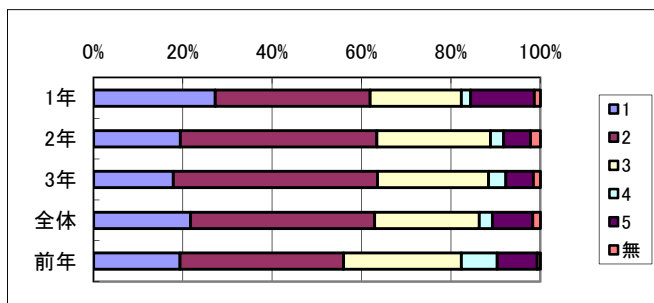
Q10 本校の生徒は、あいさつや礼儀正しい対応ができています。

Q10	1	2	3	4	5	無
1年	54%	33%	10%	2%	1%	1%
2年	45%	39%	10%	1%	2%	3%
3年	44%	43%	9%	2%	1%	2%
全体	48%	38%	10%	2%	1%	2%
前年	43%	38%	14%	2%	3%	1%



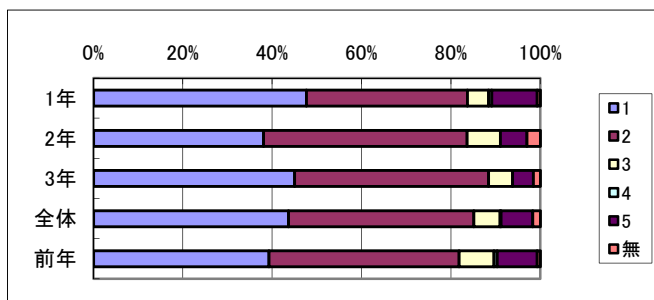
Q11 本校の生徒の登下校時の交通マナーは、きちんと守られている。

Q11	1	2	3	4	5	無
1年	27%	35%	20%	2%	14%	1%
2年	19%	44%	25%	3%	6%	2%
3年	18%	46%	25%	4%	6%	2%
全体	22%	41%	23%	3%	9%	2%
前年	19%	37%	26%	8%	9%	1%

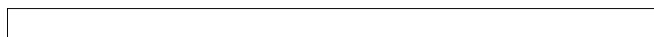


Q12 本校の学校行事(クラスマッチ・鍋城祭など)は充実している。

Q12	1	2	3	4	5	無
1年	48%	36%	5%	1%	10%	1%
2年	38%	46%	7%	0%	6%	3%
3年	45%	43%	5%	0%	5%	2%
全体	44%	41%	6%	0%	7%	2%
前年	39%	43%	8%	1%	9%	1%

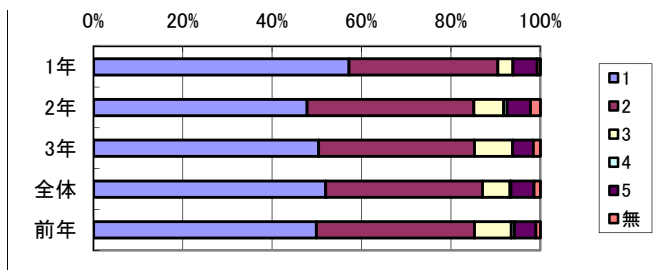


Q13 本校の部活動や生徒会活動は



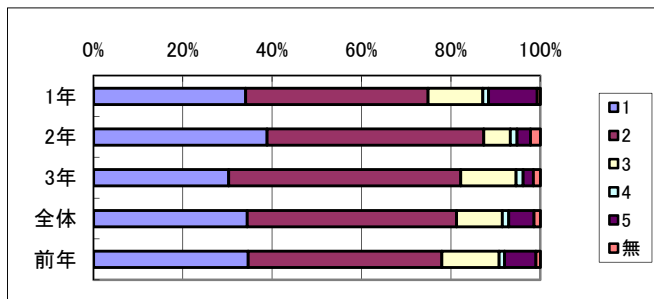
活発である。

Q13	1	2	3	4	5	無
1年	57%	33%	3%	0%	5%	1%
2年	48%	37%	7%	1%	5%	2%
3年	50%	35%	9%	0%	5%	2%
全体	52%	35%	6%	0%	5%	1%
前年	50%	35%	8%	1%	5%	1%



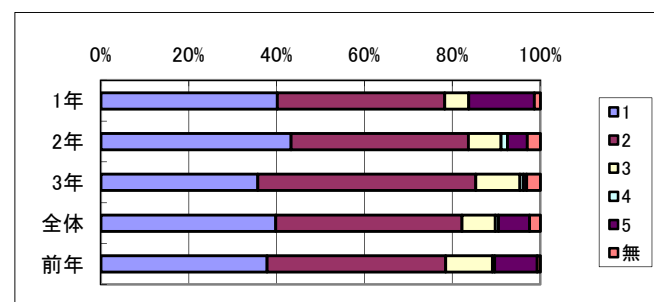
Q14 本校は、進路に関する情報の提供に努めている。

Q14	1	2	3	4	5	無
1年	34%	41%	12%	1%	11%	1%
2年	39%	49%	6%	1%	3%	2%
3年	30%	52%	12%	2%	2%	2%
全体	34%	47%	10%	1%	6%	1%
前年	35%	43%	13%	1%	7%	1%



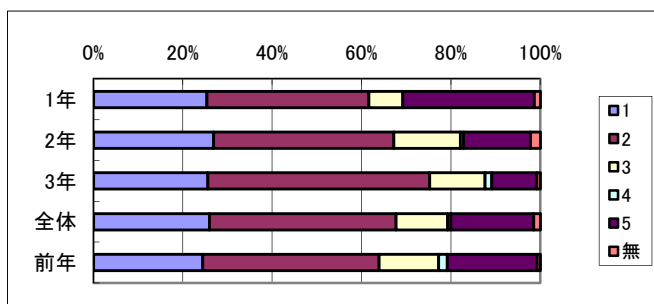
Q15 本校は、生徒の進路目標達成のため努力をしている。

Q15	1	2	3	4	5	無
1年	40%	38%	5%	0%	15%	1%
2年	43%	40%	7%	1%	4%	3%
3年	36%	50%	10%	1%	1%	3%
全体	40%	42%	8%	1%	7%	2%
前年	38%	41%	11%	0%	10%	1%



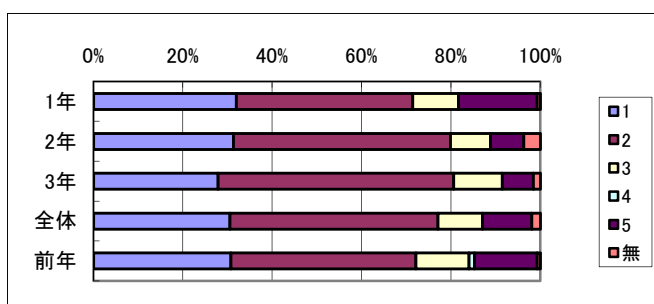
Q16 本校の先生は、生徒の悩みや相談に親身になって応じてくれる。

Q16	1	2	3	4	5	無
1年	25%	36%	8%	0%	29%	1%
2年	27%	40%	15%	1%	15%	2%
3年	26%	50%	12%	2%	10%	1%
全体	26%	42%	11%	1%	19%	1%
前年	24%	39%	13%	2%	20%	1%



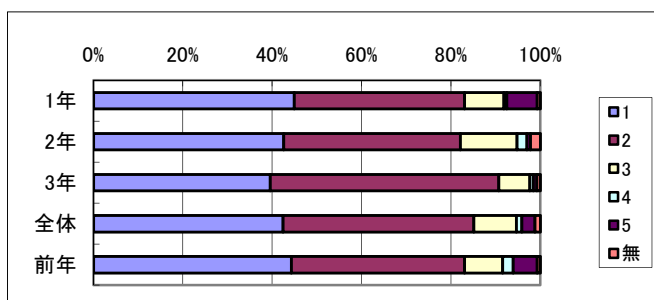
Q17 本校の健康・安全に関する教育は行き届いている。

Q17	1	2	3	4	5	無
1年	32%	39%	10%	0%	18%	1%
2年	31%	49%	9%	0%	7%	4%
3年	28%	53%	11%	0%	7%	2%
全体	30%	47%	10%	0%	11%	2%
前年	31%	41%	12%	1%	14%	1%

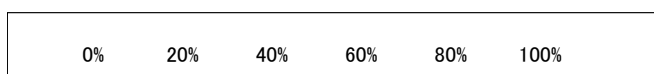


Q18 本校は、清掃が行き届いている。

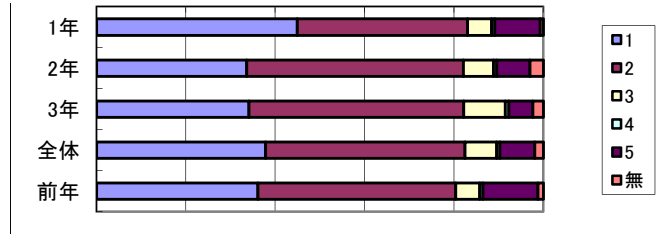
Q18	1	2	3	4	5	無
1年	45%	38%	9%	1%	7%	1%
2年	43%	40%	13%	2%	1%	2%
3年	40%	51%	7%	1%	1%	1%
全体	42%	43%	10%	1%	3%	1%
前年	44%	39%	8%	2%	5%	1%



Q19 本校は、快適な学校の環境を築くため施設の整備に力を入れている。



Q19	1	2	3	4	5	無
1年	45%	38%	5%	1%	10%	1%
2年	34%	49%	7%	1%	7%	3%
3年	34%	48%	9%	1%	5%	2%
全体	38%	45%	7%	1%	8%	2%
前年	36%	44%	5%	1%	12%	1%



Q20 本校は、PTA活動の活性化に努めている。

Q20	1	2	3	4	5	無
1年	29%	43%	7%	1%	18%	1%
2年	25%	49%	11%	0%	10%	4%
3年	33%	52%	5%	0%	5%	5%
全体	29%	48%	8%	0%	11%	3%
前年	32%	39%	10%	1%	15%	2%

