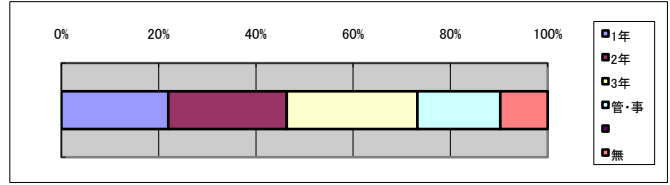


Report 平成22年度 教職員学校評価アンケート結果

平成23年2月3日

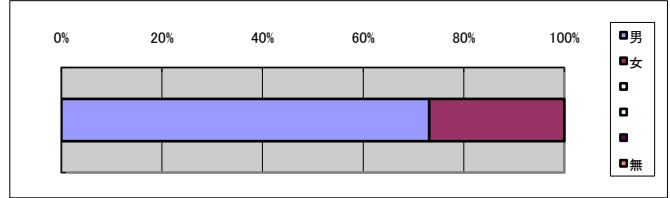
Q0 所属学年は？

Q00	1年	2年	3年	管・事	無
	22%	24%	27%	17%	0%



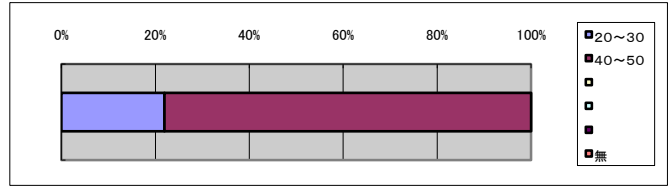
Q1 性別は？

Q01	男	女	無
	73%	27%	0%



Q2 年代は？

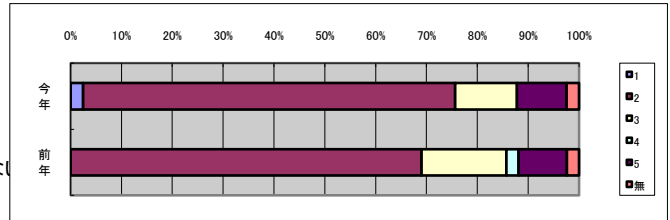
Q02	20~30	40~50	無
	22%	78%	0%



Q3 本校の教育の内容や方法は生徒保護者に理解されている。

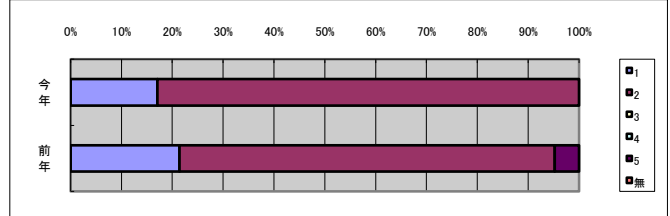
- 1 全くその通り
- 2 ほぼその通り
- 3 その通りでない
- 4 全くその通りでない
- 5 わからない

Q03	1	2	3	4	5	無
今年	2%	73%	12%	0%	10%	2%
前年	0%	69%	17%	2%	10%	2%



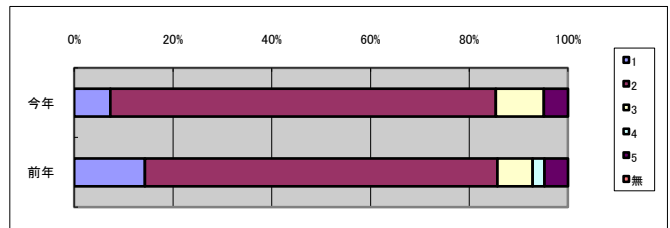
Q4 学校は保護者の期待や希望を掌握し、それに答えようと努めている。

Q04	1	2	3	4	5	無
今年	17%	83%	0%	0%	0%	0%
前年	21%	74%	0%	0%	5%	0%



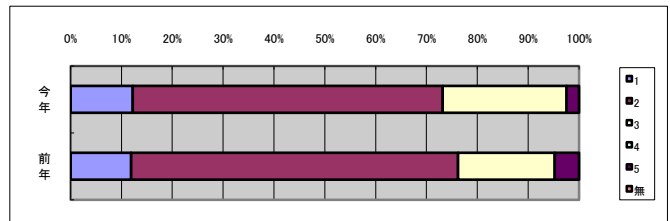
Q5 本校での学校生活は生徒の将来にとって有益であり、生徒は充実した生活を送っている。

Q05	1	2	3	4	5	無
今年	7%	78%	10%	0%	5%	0%
前年	14%	71%	7%	2%	5%	0%



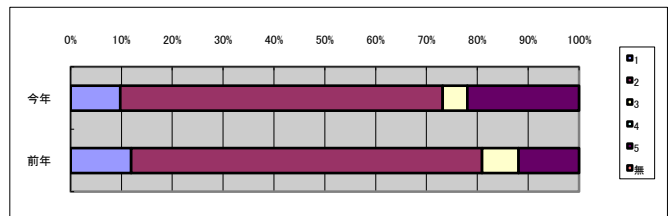
Q6 本校は快適な学校の環境を築くため施設の整備に力を入れている。

Q06	1	2	3	4	5	無
今年	12%	61%	24%	0%	2%	0%
前年	12%	64%	19%	0%	5%	0%



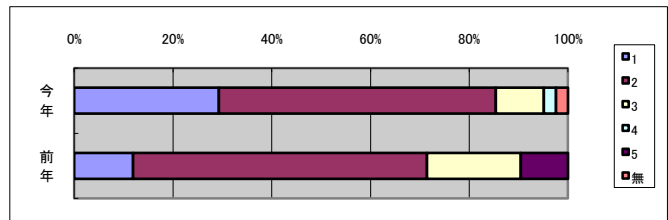
Q7 本校職員の教科指導は、その方法や内容において工夫されている授業が多い。

Q07	1	2	3	4	5	無
今年	10%	63%	5%	0%	22%	0%
前年	12%	69%	7%	0%	12%	0%



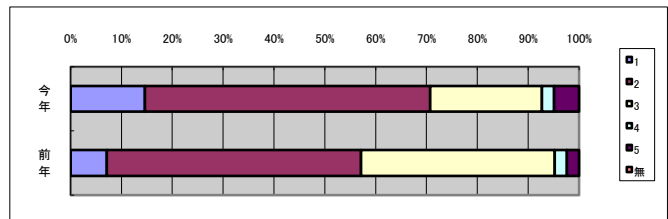
Q8 本校は生活の規律(挨拶・服装・時間を守る)に関して力を入れている。

Q08	1	2	3	4	5	無
今年	29%	56%	10%	2%	0%	2%
前年	12%	60%	19%	0%	10%	0%



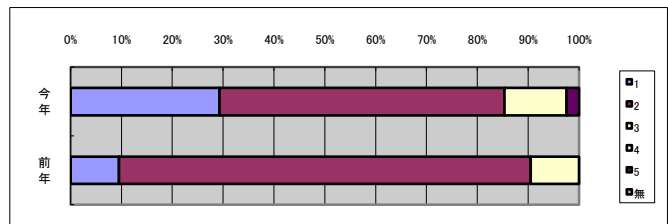
Q9 本校の交通安全に関する指導は徹底されている。

Q09	1	2	3	4	5	無
今年	15%	56%	22%	2%	5%	0%
前年	7%	50%	38%	2%	2%	0%



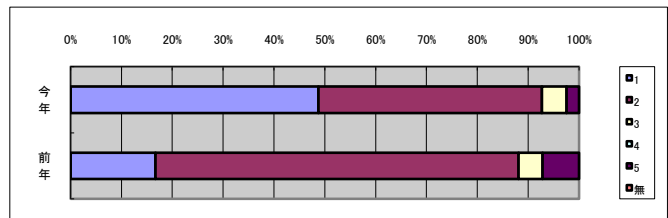
Q10 教職員は生徒に、挨拶や礼儀正しい対応ができるよう指導している。

Q10	1	2	3	4	5	無
今年	29%	56%	12%	0%	2%	0%
前年	10%	81%	10%	0%	0%	0%



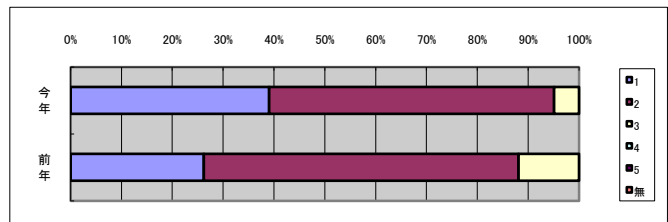
Q11 本校の生徒会活動は円滑に運営されており、学校行事に積極的に参加できるよう工夫されている。

Q11	1	2	3	4	5	無
今年	49%	44%	5%	0%	2%	0%
前年	17%	71%	5%	0%	7%	0%



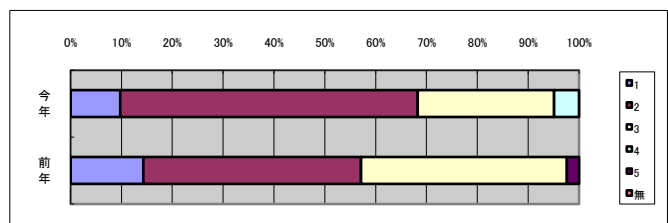
Q12 本校の部活動や生徒会活動は活発である。

Q12	1	2	3	4	5	無
今年	39%	56%	5%	0%	0%	0%
前年	26%	62%	12%	0%	0%	0%



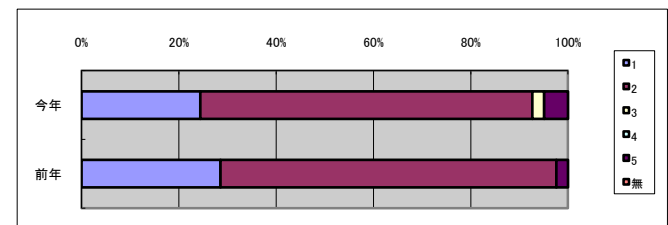
Q13 本校には、部活動に必要な施設・設備が整っている。

Q13	1	2	3	4	5	無
今年	10%	59%	27%	5%	0%	0%
前年	14%	43%	40%	0%	2%	0%



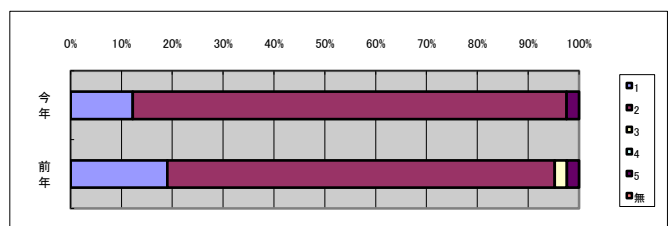
Q14 本校の教育相談はよく機能し、不登校生徒などに対する指導について配慮されている。

Q14	1	2	3	4	5	無
今年	24%	68%	2%	0%	5%	0%
前年	29%	69%	0%	0%	2%	0%



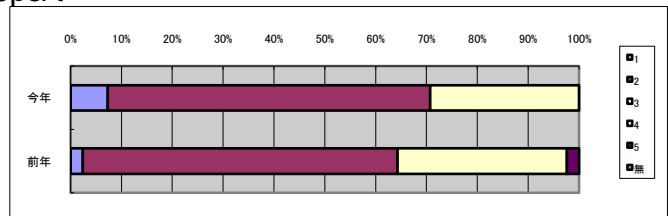
Q15 本校の健康・安全に関する教育は行き届いている。

Q15	1	2	3	4	5	無
今年	12%	85%	0%	0%	2%	0%
前年	19%	76%	2%	0%	2%	0%



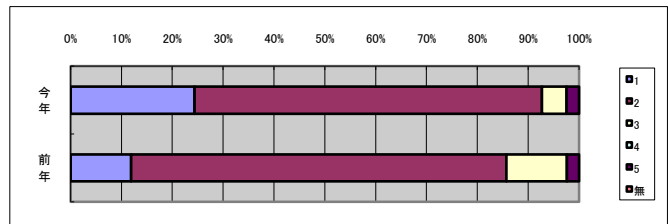
Q16 本校は、環境問題について考えさせ、清掃活動及び美化活動を推進している。

Q16	1	2	3	4	5	無
今年	7%	63%	29%	0%	0%	0%
前年	2%	62%	33%	0%	2%	0%



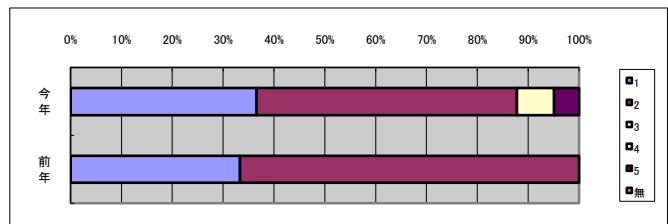
Q17 本校は、生徒の進路希望実現のため、生徒の進路に関する相談・情報提供及び指導を充実させている。

Q17	1	2	3	4	5	無
今年	24%	68%	5%	0%	2%	0%
前年	12%	74%	12%	0%	2%	0%



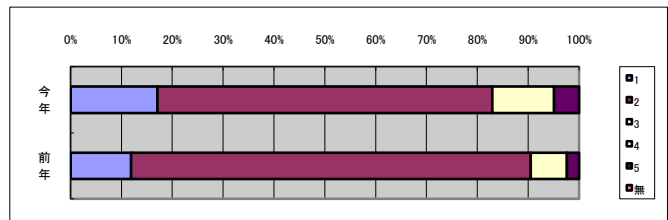
Q18 本校は、生徒の進路目標達成のため努力をしている。

Q18	1	2	3	4	5	無
今年	37%	51%	7%	0%	5%	0%
前年	33%	67%	0%	0%	0%	0%



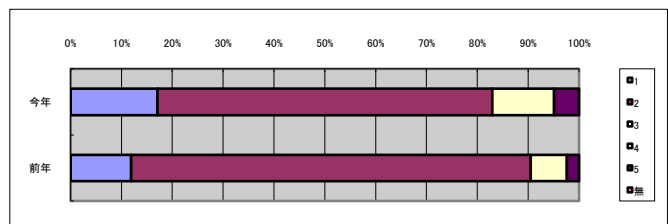
Q19 本校はPTA活動の活性化に努めている。

Q19	1	2	3	4	5	無
今年	17%	66%	12%	0%	5%	0%
前年	12%	79%	7%	0%	2%	0%



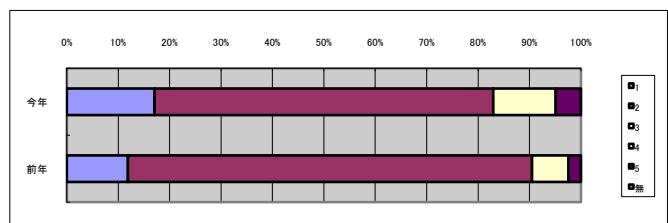
Q20 本校の教職員は、来校した保護者に対し親切かつ適切に対応している。

Q20	1	2	3	4	5	無
今年	32%	66%	0%	0%	2%	0%
前年	21%	79%	0%	0%	0%	0%



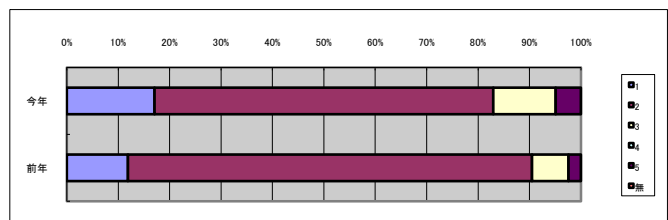
Q21 本校の教職員は、公務員としての服務規律を遵守し、自覚を持って綱紀の肅正に努めている。

Q21	1	2	3	4	5	無
今年	34%	61%	2%	0%	2%	0%
前年	24%	76%	0%	0%	0%	0%



Q22 所属する学年団は、共通認識のもとに協力して生徒の指導を行っている。

Q22	1	2	3	4	5	無
今年	34%	56%	5%	0%	2%	2%
前年	36%	55%	7%	0%	2%	0%



Q23 文章回答
記載事項なし