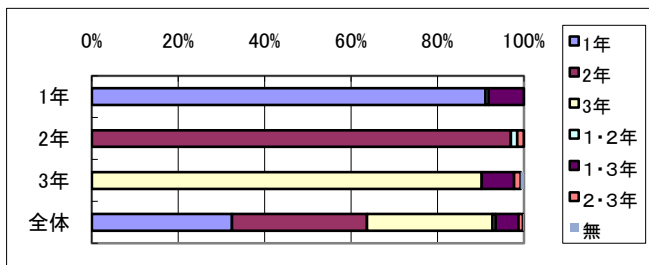


# 平成22年度 保護者学校評価アンケート結果

平成22年7月三者面談期間にて

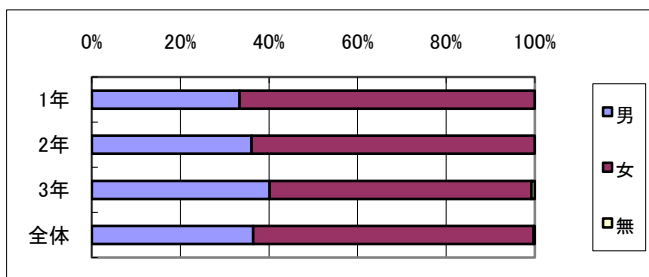
Q1 生徒の学年をお答えください。

Q01	1年	2年	3年	1・2年	1・3年	2・3年	無
1年	91%	0%	0%	1%	8%	0%	0%
2年	0%	97%	0%	2%	0%	2%	0%
3年	0%	0%	90%	0%	8%	2%	1%
全体	32%	31%	29%	1%	5%	1%	0%



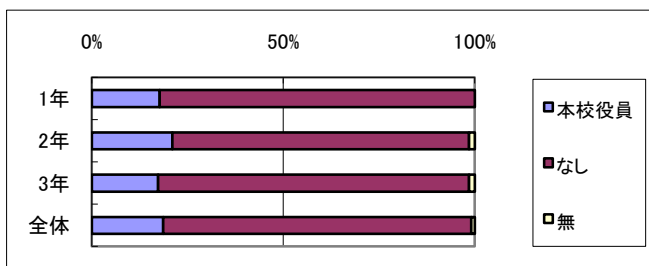
Q2 あなたの性別を答えて下さい。

Q02	男	女	無
1年	33%	67%	0%
2年	36%	64%	0%
3年	40%	59%	1%
全体	36%	63%	0%



Q3 あなたは、本校PTA役員ですか？

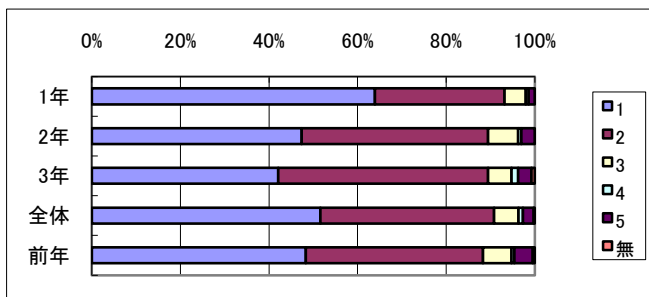
Q03	本校役員	なし	無
1年	18%	82%	0%
2年	21%	77%	2%
3年	17%	81%	2%
全体	19%	80%	1%



Q4 本校の教育の内容や方法に関心がある。

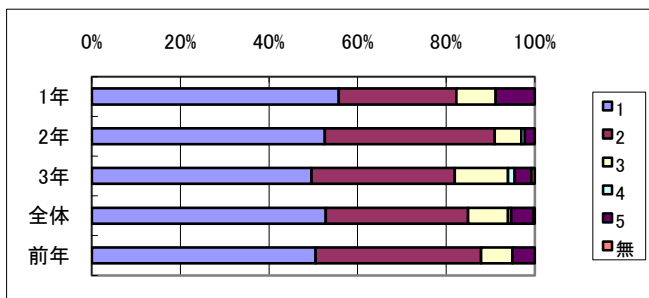
Q04	1	2	3	4	5	無
1年	64%	29%	5%	1%	1%	0%
2年	47%	42%	7%	1%	3%	0%
3年	42%	47%	5%	2%	3%	1%
全体	52%	39%	6%	1%	2%	0%
前年	48%	40%	6%	1%	4%	0%

0  
1～そう思う  
2～少しそう思う  
3～あまり思わない  
4～そう思わない  
5～わからない



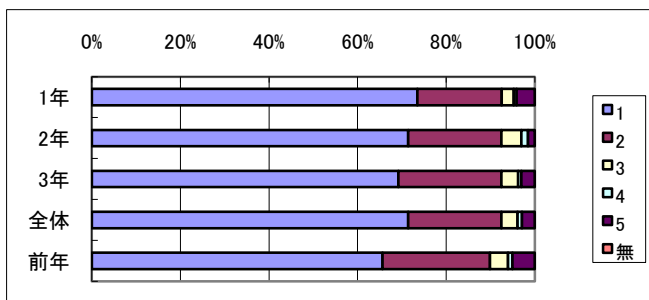
Q5 本校は、保護者及び地域社会に信頼されてる。

Q05	1	2	3	4	5	無
1年	56%	27%	9%	0%	9%	0%
2年	53%	38%	6%	1%	2%	0%
3年	50%	32%	12%	2%	4%	1%
全体	53%	32%	9%	1%	5%	0%
前年	50%	37%	7%	0%	5%	0%



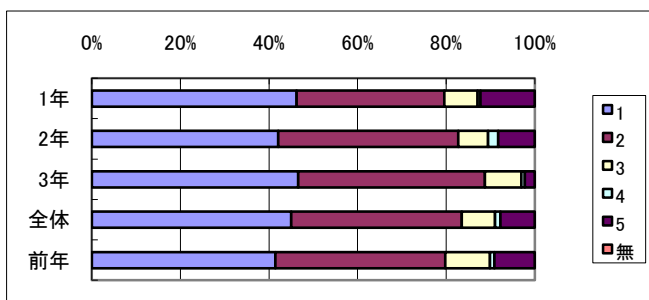
Q6 自分の子どもを本校に入学させて良かった。

Q06	1	2	3	4	5	無
1年	73%	19%	3%	1%	4%	0%
2年	71%	21%	5%	2%	2%	0%
3年	69%	23%	4%	1%	3%	0%
全体	71%	21%	4%	1%	3%	0%
前年	65%	24%	4%	1%	5%	0%



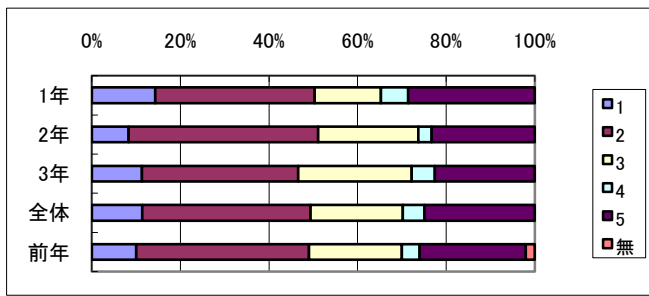
Q7 本校の教職員の保護者への対応は親切で熱意がある。

Q07	1	2	3	4	5	無
1年	46%	33%	7%	1%	12%	0%
2年	42%	41%	7%	2%	8%	0%
3年	47%	42%	8%	1%	2%	0%
全体	45%	38%	8%	1%	8%	0%
前年	41%	38%	10%	1%	9%	0%



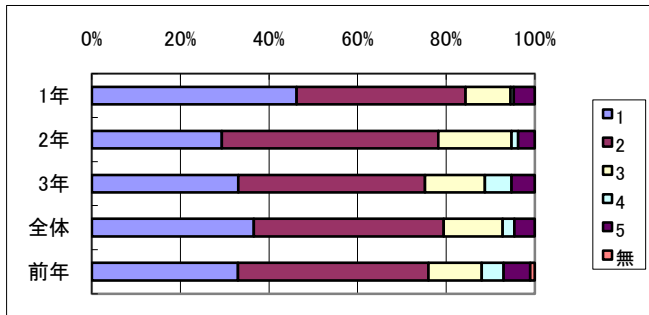
Q8 授業が分かりやすいと子どもから聞いている。

Q08	1	2	3	4	5	無
1年	14%	36%	15%	6%	29%	0%
2年	8%	43%	23%	3%	23%	0%
3年	11%	35%	26%	5%	23%	0%
全体	11%	38%	21%	5%	25%	0%
前年	10%	39%	21%	4%	24%	2%



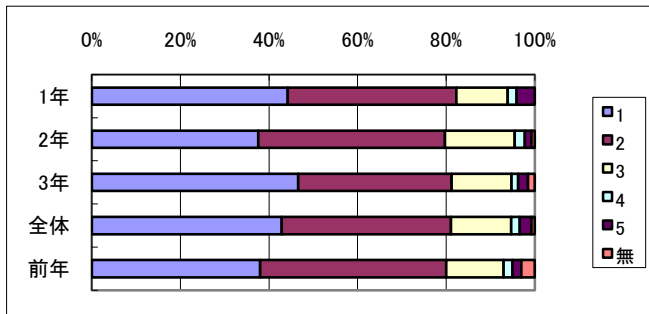
Q09 本校は、生活の規律(挨拶・服装・時間を守る)に関して力を入れている。

Q09	1	2	3	4	5	無
1年	46%	38%	10%	1%	5%	0%
2年	29%	49%	17%	2%	4%	0%
3年	33%	42%	14%	6%	5%	0%
全体	37%	43%	13%	3%	5%	0%
前年	33%	43%	12%	5%	6%	1%



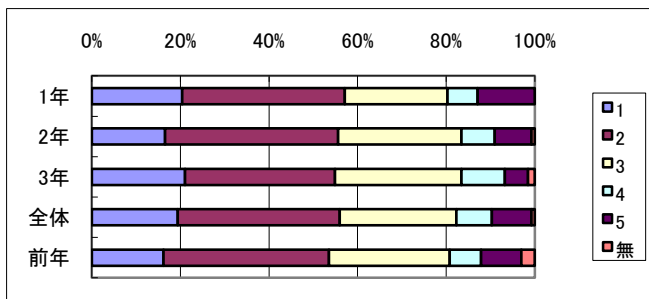
Q10 本校の生徒は、あいさつや礼儀正しい対応ができています。

Q10	1	2	3	4	5	無
1年	44%	38%	12%	2%	4%	0%
2年	38%	42%	16%	2%	2%	1%
3年	47%	35%	14%	2%	2%	2%
全体	43%	38%	14%	2%	3%	1%
前年	38%	42%	13%	2%	2%	3%



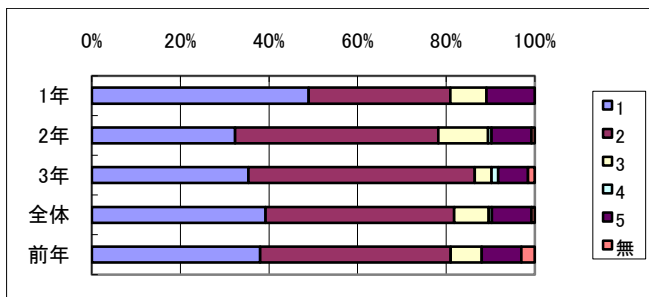
Q11 本校の生徒の登下校時の交通マナーは、きちんと守られている。

Q11	1	2	3	4	5	無
1年	20%	37%	23%	7%	13%	0%
2年	17%	39%	28%	8%	8%	1%
3年	21%	34%	29%	10%	5%	2%
全体	19%	37%	26%	8%	9%	1%
前年	16%	37%	27%	7%	9%	3%



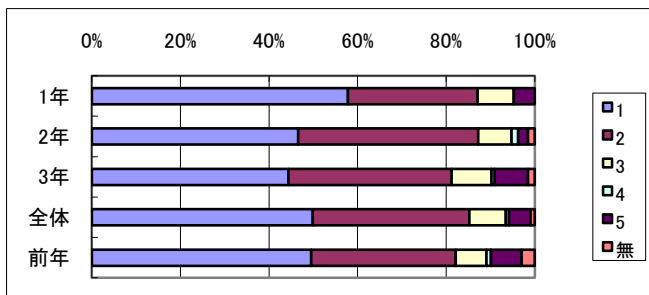
Q12 本校の学校行事(クラスマッチ・鍋城祭など)は充実している。

Q12	1	2	3	4	5	無
1年	49%	32%	8%	0%	11%	0%
2年	32%	46%	11%	1%	9%	1%
3年	35%	51%	4%	2%	7%	2%
全体	39%	43%	8%	1%	9%	1%
前年	38%	43%	7%	0%	9%	3%



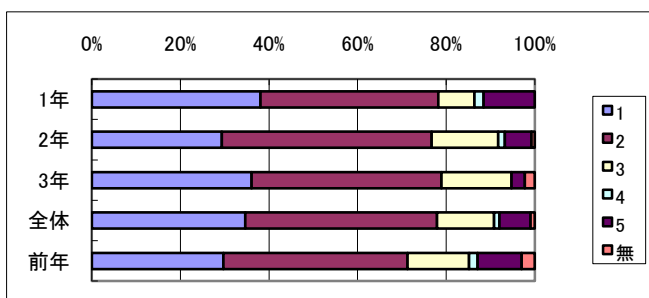
Q13 本校の部活動や生徒会活動は活発である。

Q13	1	2	3	4	5	無
1年	58%	29%	8%	0%	5%	0%
2年	47%	41%	8%	2%	2%	2%
3年	44%	37%	9%	1%	8%	2%
全体	50%	35%	8%	1%	5%	1%
前年	50%	33%	7%	1%	7%	3%



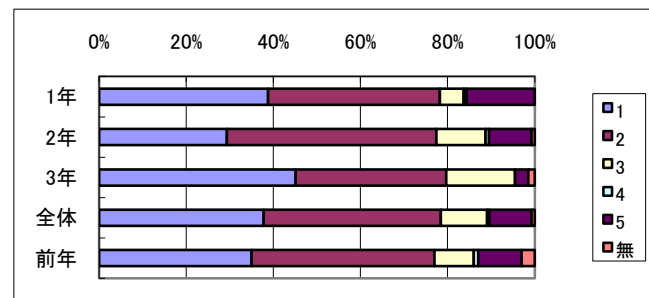
Q14 本校は、進路に関する情報の提供に努めている。

Q14	1	2	3	4	5	無
1年	38%	40%	8%	2%	12%	0%
2年	29%	47%	15%	2%	6%	1%
3年	36%	43%	16%	0%	3%	2%
全体	35%	43%	13%	1%	7%	1%
前年	30%	42%	14%	2%	10%	3%



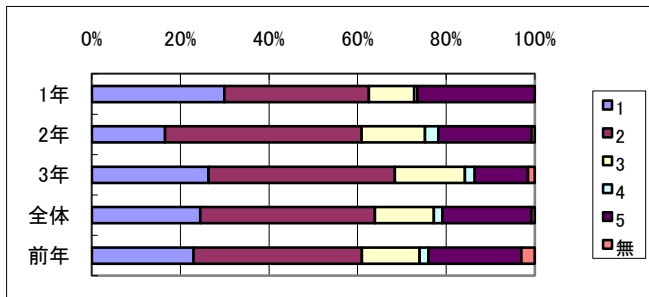
Q15 本校は、生徒の進路目標達成のため努力をしている。

Q15	1	2	3	4	5	無
1年	39%	39%	5%	1%	16%	0%
2年	29%	48%	11%	1%	10%	1%
3年	45%	35%	16%	0%	3%	2%
全体	38%	41%	11%	0%	10%	1%
前年	35%	42%	9%	1%	10%	3%



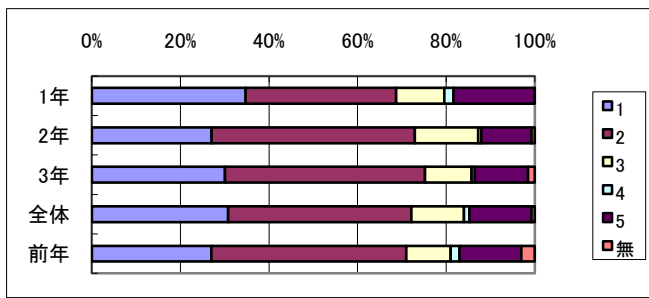
Q16 本校の先生は、生徒の悩みや相談に親身になって応じてくれる。

Q16	1	2	3	4	5	無
1年	30%	33%	10%	1%	27%	0%
2年	17%	44%	14%	3%	21%	1%
3年	26%	42%	16%	2%	12%	2%
全体	24%	39%	13%	2%	20%	1%
前年	23%	38%	13%	2%	21%	3%



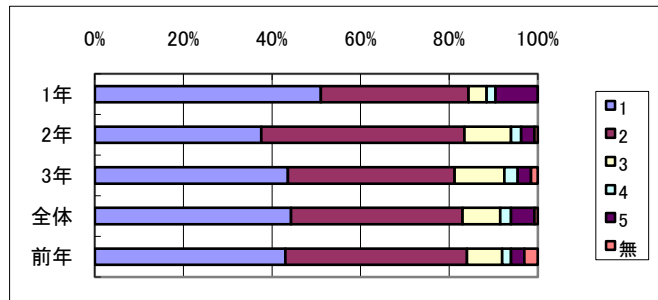
Q17 本校の健康・安全に関する教育は行き届いている。

Q17	1	2	3	4	5	無
1年	35%	34%	11%	2%	18%	0%
2年	27%	46%	14%	1%	11%	1%
3年	30%	45%	11%	1%	12%	2%
全体	31%	41%	12%	1%	14%	1%
前年	27%	44%	10%	2%	14%	3%



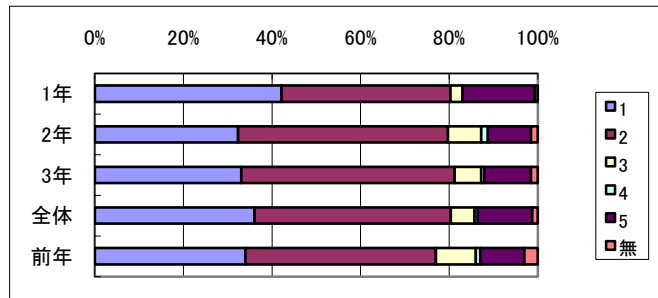
Q18 本校は、清掃が行き届いている。

Q18	1	2	3	4	5	無
1年	51%	33%	4%	2%	10%	0%
2年	38%	46%	11%	2%	3%	1%
3年	44%	38%	11%	3%	3%	2%
全体	44%	39%	8%	2%	5%	1%
前年	43%	41%	8%	2%	3%	3%



Q19 本校は、快適な学校の環境を築くため施設の整備に力を入れている。

Q19	1	2	3	4	5	無
1年	42%	38%	3%	0%	16%	1%
2年	32%	47%	8%	2%	10%	2%
3年	33%	48%	6%	1%	11%	2%
全体	36%	44%	5%	1%	12%	1%
前年	34%	43%	9%	1%	10%	3%



Q20 本校は、PTA活動の活性化に努めている。

Q20	1	2	3	4	5	無
1年	35%	33%	11%	1%	20%	1%
2年	29%	44%	8%	2%	15%	2%
3年	34%	41%	11%	1%	11%	3%
全体	32%	39%	10%	1%	15%	2%
前年	25%	41%	11%	1%	17%	5%

