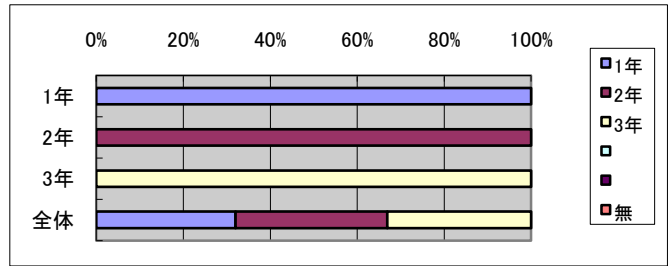


# 平成21年度 生徒学校評価アンケート結果

平成21年8月25日

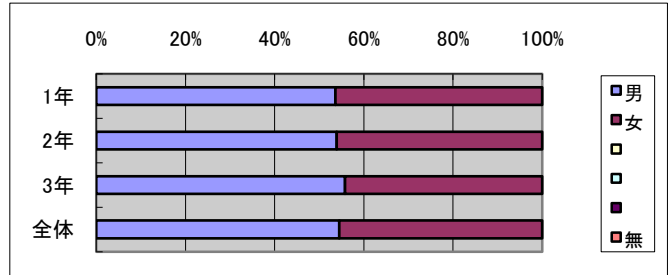
Q1 学年を答えて下さい。

Q01	1年	2年	3年	無
1年	100%	0%	0%	0%
2年	0%	100%	0%	0%
3年	0%	0%	100%	0%
全体	32%	35%	33%	0%



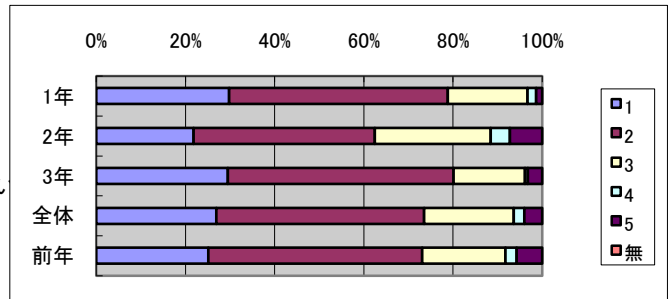
Q2 性別を答えて下さい。

Q02	男	女	無
1年	54%	46%	0%
2年	54%	46%	0%
3年	56%	44%	0%
全体	54%	46%	0%



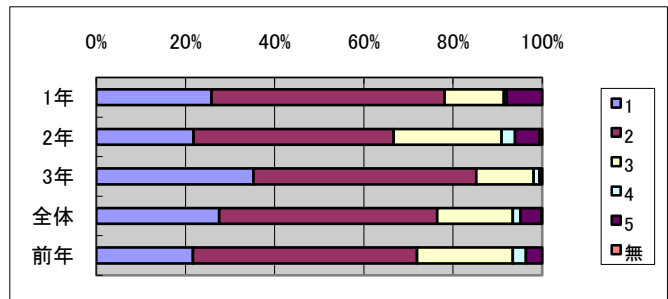
Q3 本校は充実した学校生活を送れる。

Q03	1	2	3	4	5	無	1～そう思う	2～少しそう思う	3～あまり思わない	4～そう思わない	5～わからない
1年	30%	49%	18%	2%	1%	0%					
2年	22%	41%	26%	4%	7%	0%					
3年	29%	51%	16%	1%	3%	0%					
全体	27%	47%	20%	2%	4%	0%					
前年	25%	48%	19%	3%	6%	0%					



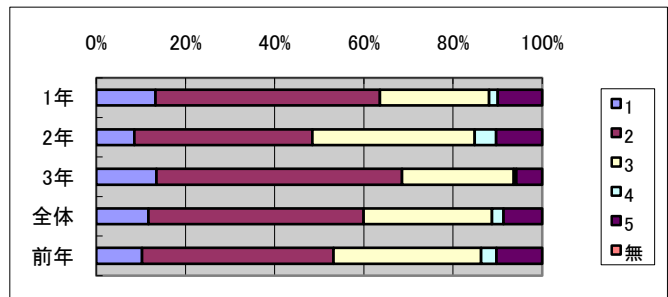
Q4 進路指導について必要な情報が提供されている。

Q04	1	2	3	4	5	無
1年	26%	52%	13%	1%	8%	0%
2年	22%	45%	24%	3%	5%	1%
3年	35%	50%	13%	1%	1%	0%
全体	28%	49%	17%	2%	5%	0%
前年	22%	50%	21%	3%	4%	0%



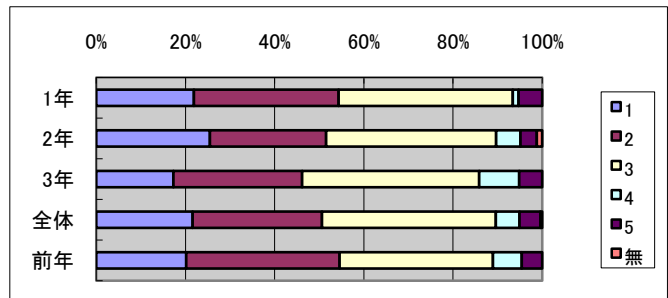
Q5 教科指導において指導方法や内容が工夫されている授業が多い。

Q05	1	2	3	4	5	無
1年	13%	50%	25%	2%	10%	0%
2年	8%	40%	36%	5%	10%	0%
3年	13%	55%	25%	1%	6%	0%
全体	12%	48%	29%	3%	9%	0%
前年	10%	43%	33%	3%	10%	0%



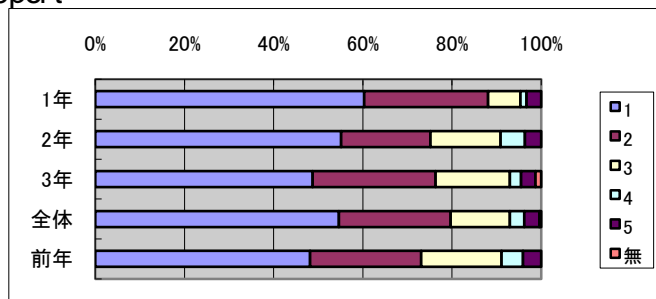
Q6 本校の生徒指導や整容指導は厳しい。

Q06	1	2	3	4	5	無
1年	22%	32%	39%	1%	5%	0%
2年	25%	26%	38%	5%	4%	1%
3年	17%	29%	40%	9%	5%	0%
全体	22%	29%	39%	5%	5%	0%
前年	20%	34%	34%	6%	5%	0%



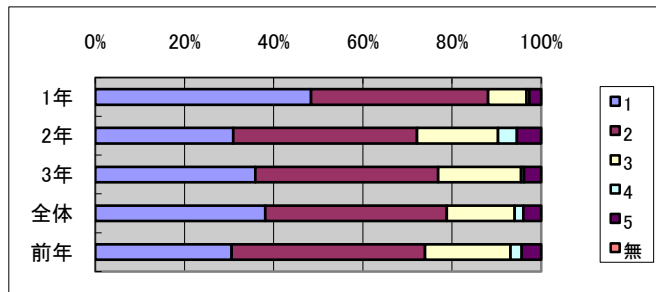
Q7 私の所属している部活動は活発で熱心な指導が行われている。

Q07	1	2	3	4	5	無
1年	60%	28%	7%	1%	3%	0%
2年	55%	20%	16%	5%	4%	0%
3年	49%	28%	17%	3%	3%	1%
全体	55%	25%	13%	3%	3%	0%
前年	48%	25%	18%	5%	4%	0%



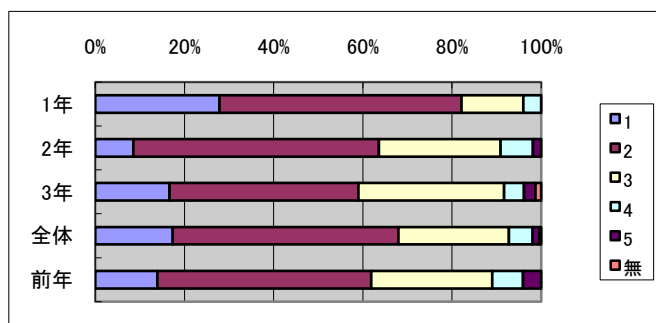
Q8 生徒会活動や学校行事は活発に運営されている。

Q08	1	2	3	4	5	無
1年	48%	40%	9%	1%	3%	0%
2年	31%	41%	18%	4%	5%	0%
3年	36%	41%	19%	1%	4%	0%
全体	38%	41%	15%	2%	4%	0%
前年	31%	43%	19%	3%	4%	0%



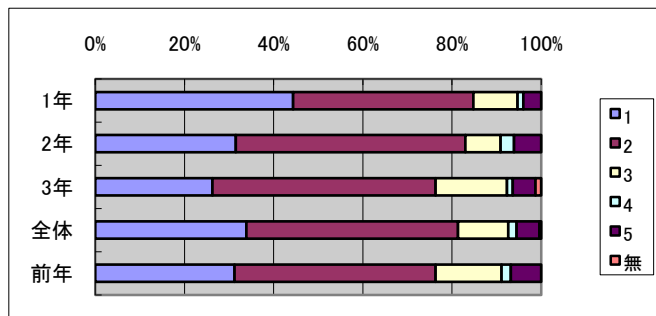
Q09 学校はいつもきれいに清掃されている。

Q09	1	2	3	4	5	無
1年	28%	54%	14%	4%	0%	0%
2年	8%	55%	27%	7%	2%	0%
3年	17%	42%	33%	4%	3%	1%
全体	17%	51%	25%	5%	1%	0%
前年	14%	48%	27%	7%	4%	0%



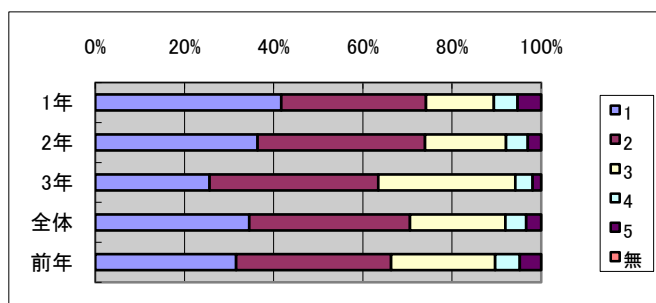
Q10 授業に必要な施設・設備が整っている。

Q10	1	2	3	4	5	無
1年	44%	40%	10%	1%	4%	0%
2年	32%	52%	8%	3%	6%	0%
3年	26%	50%	16%	1%	5%	1%
全体	34%	47%	11%	2%	5%	0%
前年	31%	45%	15%	2%	7%	0%



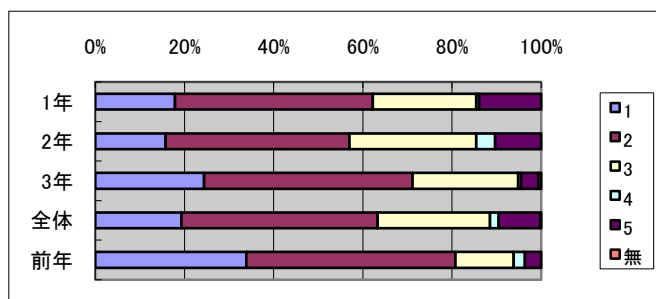
Q11 部活動に必要な施設・設備が整っている。

Q11	1	2	3	4	5	無
1年	42%	32%	15%	5%	5%	0%
2年	36%	38%	18%	5%	3%	0%
3年	26%	38%	31%	4%	2%	0%
全体	35%	36%	21%	5%	3%	0%
前年	32%	35%	23%	5%	5%	0%

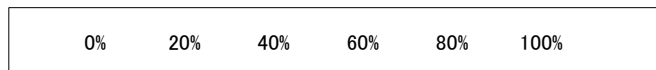


Q12 外部講師の授業や講話は私にとって有意義であった。

Q12	1	2	3	4	5	無
1年	18%	44%	23%	1%	14%	0%
2年	16%	41%	28%	4%	10%	0%
3年	24%	47%	24%	1%	4%	1%
全体	19%	44%	25%	2%	9%	0%
前年	34%	47%	13%	3%	4%	0%

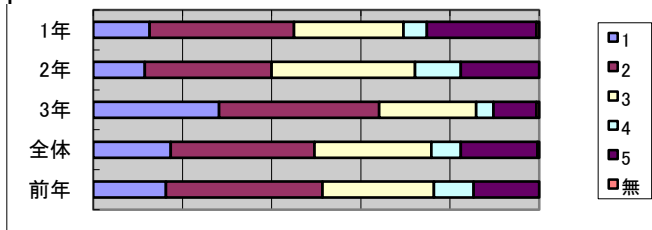


Q13 相談や悩みに親身になって応じてくれる先生がいる。



## Report

Q13	1	2	3	4	5	無
1年	13%	32%	25%	5%	25%	1%
2年	12%	28%	32%	10%	18%	0%
3年	28%	36%	22%	4%	10%	1%
全体	17%	32%	26%	7%	17%	0%
前年	16%	35%	25%	9%	15%	0%



Q14 私自身は充実した学校生活を送っている。

Q14	1	2	3	4	5	無
1年	26%	45%	18%	3%	6%	1%
2年	22%	36%	27%	7%	7%	1%
3年	31%	42%	15%	4%	6%	2%
全体	27%	41%	20%	5%	6%	1%
前年	28%	41%	21%	5%	5%	0%

