

平成30年度 学校評価

教職員・生徒・保護者

三者比較

《実施期間》 平成30年12月

《調査対象》 教職員： 53人中 47人回答 (88.7%)

生徒：435人中433人回答 (99.5%)

保護者：435人中420人回答 (96.6%)

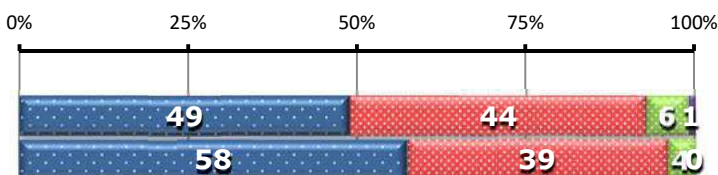
※生徒に兄弟がいる場合、1枚の提出もある。

※グラフ内の数字は%

※評価点 高い=4 やや高い=3 やや低い=2 低い=1

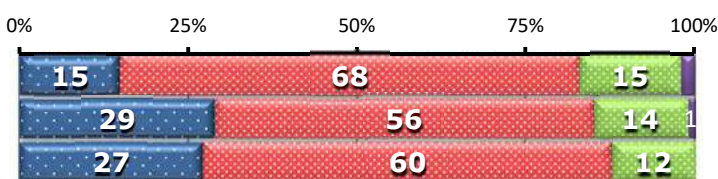
1 高田高校に入学して（させて）満足している

	高い	やや高い	やや低い	低い	評価点
教職員	項目なし				
生徒	211	192	27	4	3.41
保護者	229	155	14	0	3.57



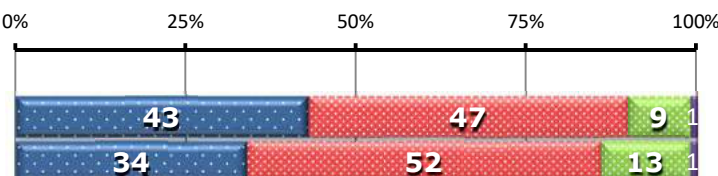
2 高高生はマナー・モラルがしっかりしている

	高い	やや高い	やや低い	低い	評価点
教職員	7	32	7	1	2.96
生徒	124	242	62	6	3.13
保護者	107	234	48	1	3.12



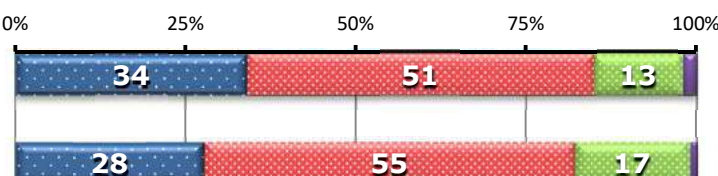
3 教職員の生徒・保護者への対応は適切である

	高い	やや高い	やや低い	低い	評価点
教職員	項目なし				
生徒	186	206	38	4	3.32
保護者	133	204	52	5	3.19



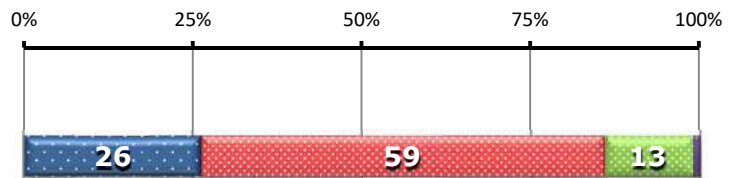
4 学校は地域との連携を図っている

	高い	やや高い	やや低い	低い	評価点
教職員	18	27	7	1	3.17
生徒	項目なし				
保護者	110	218	66	5	3.12



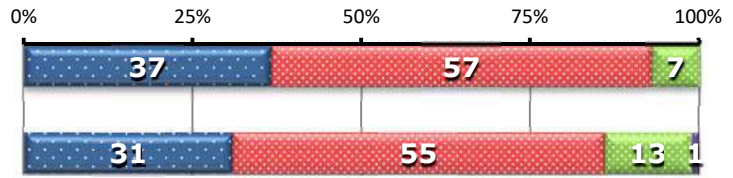
5 PTA活動は活発に行われている

	高い	やや高い	やや低い	低い	評価点
教職員	項目なし				--
生徒	項目なし				
保護者	104	232	53	5	3.08



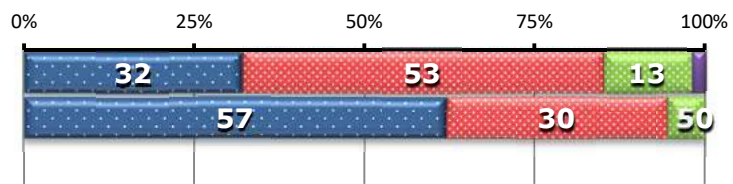
6 学校からの通知や連絡等を通して、家庭との連携が図られている

	高い	やや高い	やや低い	低い	評価点
教職員	17	26	3	0	3.33
生徒	項目なし				
保護者	123	219	50	4	3.16



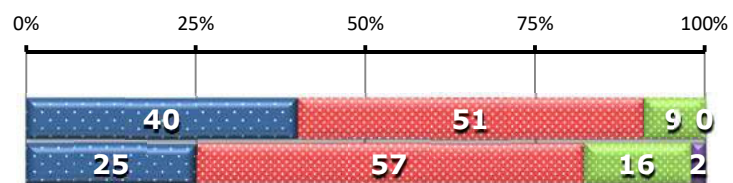
7 防災意識を高める指導や訓練を通して、安全教育に努めている

	高い	やや高い	やや低い	低い	評価点
教職員	15	25	6	1	3.15
生徒	249	163	21	1	3.28
保護者	項目なし				



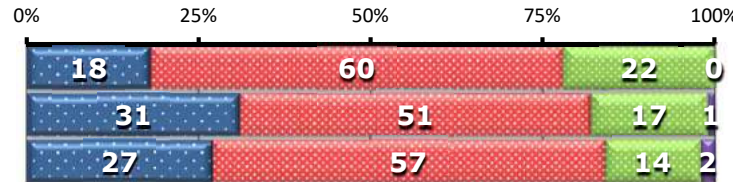
8 わかりやすい授業をはじめ、丁寧な学習指導が行われている

	高い	やや高い	やや低い	低い	評価点
教職員	項目なし				
生徒	175	227	38	2	3.31
保護者	96	219	63	7	3.05



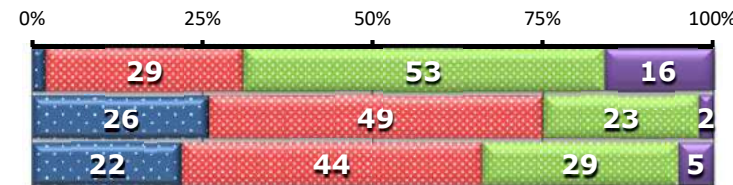
9 学習事項が定着するように、課題や宿題は適切なものになっている

	高い	やや高い	やや低い	低い	評価点
教職員	8	27	10	0	2.96
生徒	133	221	75	4	3.12
保護者	103	219	55	8	3.09



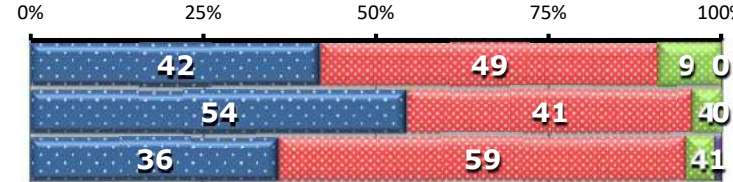
10 家庭学習の習慣が定着している

	高い	やや高い	やや低い	低い	評価点
教職員	1	13	24	7	2.17
生徒	114	212	98	9	2.99
保護者	90	179	118	20	2.83



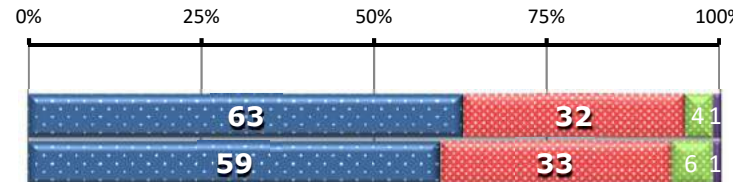
11 各学期の成績評価は適切なものとなっている

	高い	やや高い	やや低い	低い	評価点
教職員	19	22	4	0	3.33
生徒	234	179	19	1	3.47
保護者	141	229	16	2	3.30



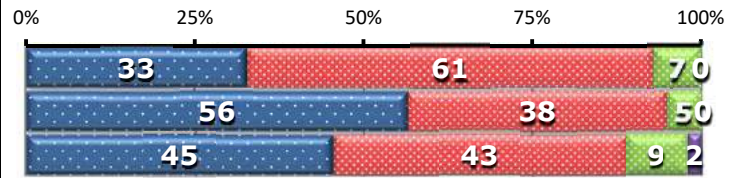
12 生徒は、部活動に積極的に取り組み、有意義に活動をしている

	高い	やや高い	やや低い	低い	評価点
教職員	項目なし				
生徒	279	143	16	5	3.57
保護者	239	132	26	6	3.48



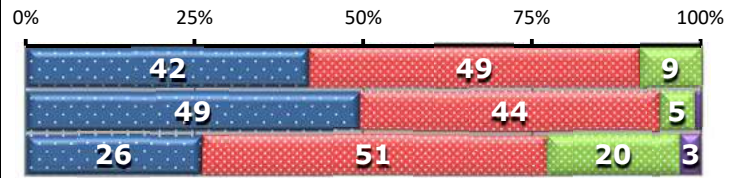
13 いじめや嫌がらせが無く、生徒は落ち着いた学校生活を送っている

	高い	やや高い	やや低い	低い	評価点
教職員	15	28	3	0	3.29
生徒	245	167	20	2	3.48
保護者	181	172	36	9	3.29



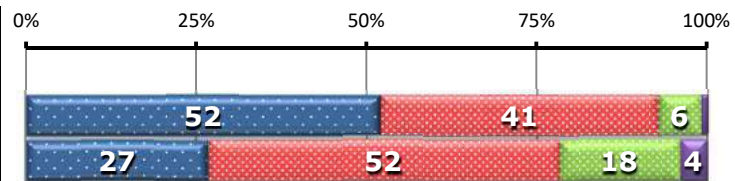
14 生徒の適性や希望に応じたきめ細かい進路指導をしている

	高い	やや高い	やや低い	低い	評価点
教職員	19	22	4	0	3.33
生徒	214	192	23	5	3.39
保護者	100	200	79	11	3.00



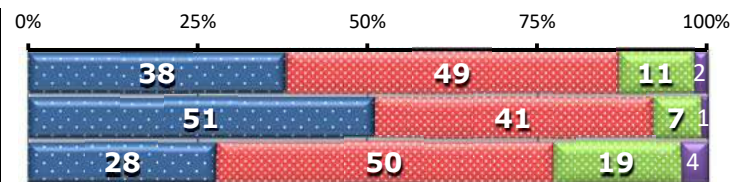
15 進路決定のため、生徒や保護者との面談や相談を十分に行っている

	高い	やや高い	やや低い	低い	評価点
教職員	項目なし				
生徒	226	178	26	3	3.44
保護者	103	200	70	15	3.04



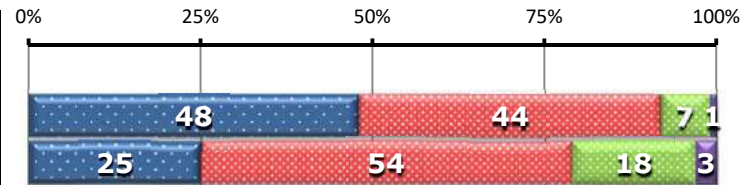
16 学校は生徒が必要としている進路情報を十分に提供している

	高い	やや高い	やや低い	低い	評価点
教職員	17	22	5	1	3.23
生徒	220	176	32	3	3.42
保護者	110	196	74	15	3.04



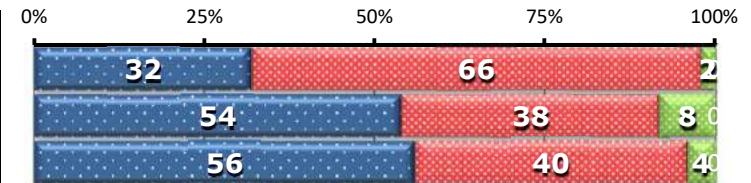
17 学校は生徒や保護者の悩みや相談に親切に対応している

	高い	やや高い	やや低い	低い	評価点
教職員	項目なし				
生徒	209	189	31	4	3.39
保護者	97	212	70	10	3.01



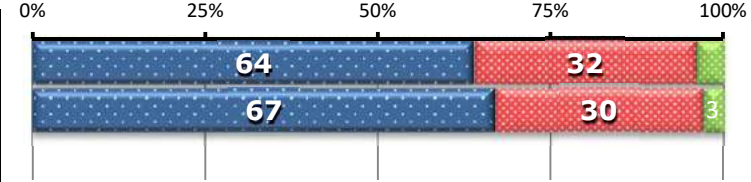
18 校舎内は清掃が行き届き、適切な衛生・清掃活動が行われている

	高い	やや高い	やや低い	低い	評価点
教職員	15	31	1	0	3.30
生徒	234	163	35	2	3.46
保護者	224	160	18	1	3.52



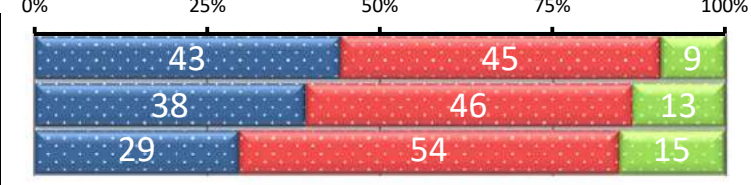
19 図書館は蔵書の充実と整備に力を入れ、利用しやすい環境である

	高い	やや高い	やや低い	低い	評価点
教職員	30	15	2	0	3.60
生徒	289	129	13	2	3.64
保護者	項目なし				



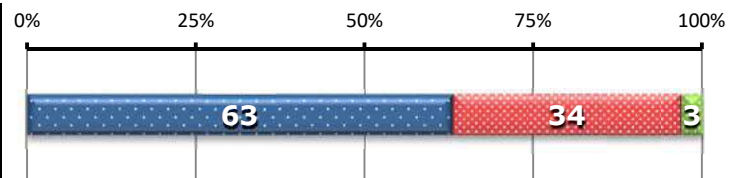
20 学校は、ホームページを活用し、情報発信の充実を図っている

	高い	やや高い	やや低い	低い	評価点
教職員	20	21	4	2	3.29
生徒	167	201	57	9	3.18
保護者	114	216	58	11	3.11



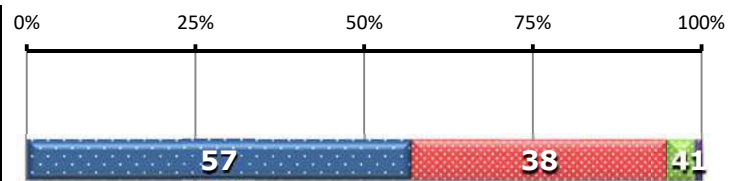
21 校内の施設・設備は、安全で生活がしやすいように整備されている

	高い	やや高い	やや低い	低い	評価点
教職員	項目なし				--
生徒	274	147	13	1	3.60
保護者	項目なし				



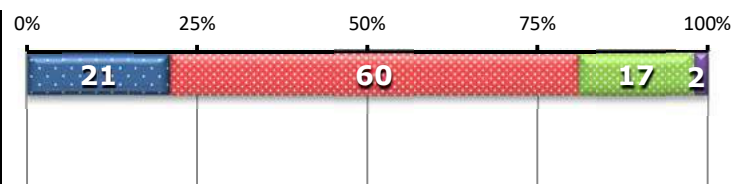
22 事務室窓口や電話の応対など、取り次ぎは適切である

	高い	やや高い	やや低い	低い	評価点
教職員	項目なし				
生徒	項目なし				
保護者	184	122	12	4	3.51



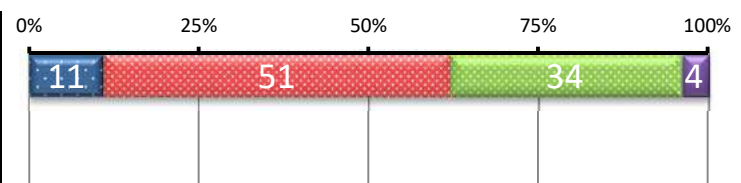
23 分掌間の連携が円滑で、組織として有効に機能している

	高い	やや高い	やや低い	低い	評価点
教職員	10	28	8	1	3.00
生徒	項目なし				
保護者	項目なし				



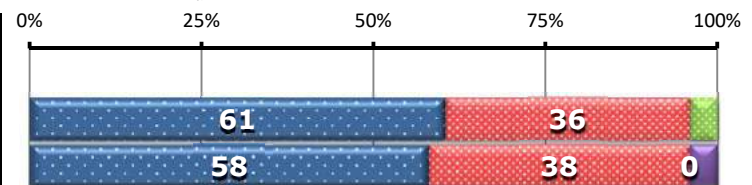
24 職員の業務は適切に分担されている

	高い	やや高い	やや低い	低い	評価点
教職員	5	24	16	2	2.69
生徒	項目なし				
保護者	項目なし				



25 地域水産業の実態を踏まえ、興味・関心が高められる授業・実習がなされている

	高い	やや高い	やや低い	低い	評価点
教職員	項目なし				
生徒	17	10	1	0	3.60
保護者	14	9	0	1	3.50



平成30年度 内部評価 教職員

《実施期間》 平成30年12月

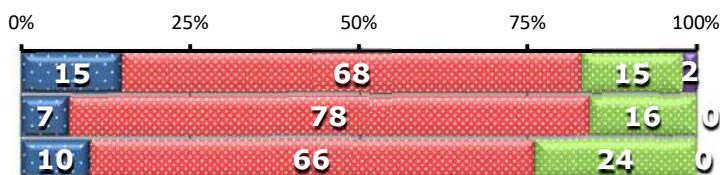
《調査対象》 教職員： 53人中 47人回答 (88.7%)

※グラフ内の数字は%

※評価点 高い=4 やや高い=3 やや低い=2 低い=1

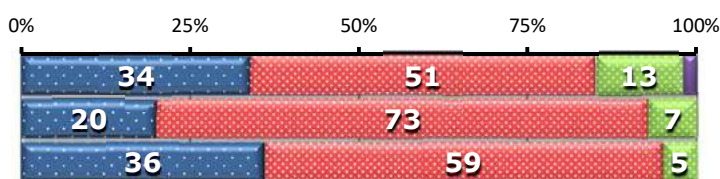
1 高高生は、マナー・モラルがしっかりしている

	高い	やや高い	やや低い	低い	評価点
H30	7	32	7	1	2.96
H29	3	35	7	0	2.94
H28	6	38	14	0	2.86



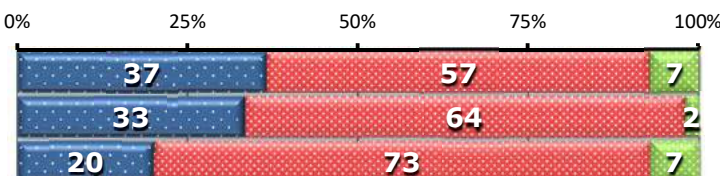
2 学校は地域との連携を図っている

	高い	やや高い	やや低い	低い	評価点
H30	18	27	7	1	3.17
H29	9	33	3	0	3.13
H28	21	35	3	0	3.31



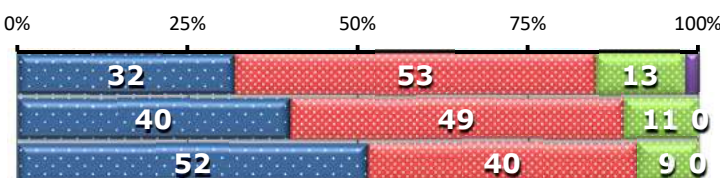
3 学校からの通知や連絡等を通して、家庭との連携がはかられている

	高い	やや高い	やや低い	低い	評価点
H30	17	26	3	0	3.33
H29	15	29	1	0	3.28
H28	12	43	4	0	3.13



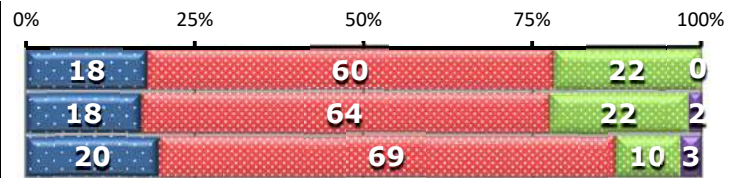
4 防災意識を高める指導や訓練を通して、安全教育に努めている

	高い	やや高い	やや低い	低い	評価点
H30	15	25	6	1	3.15
H29	18	22	5	0	3.29
H28	30	23	5	0	3.46



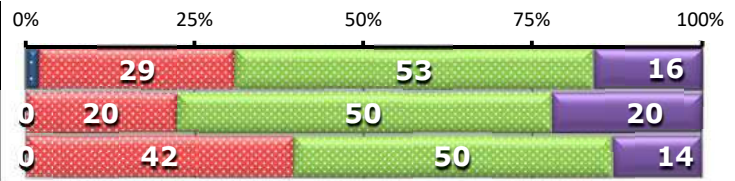
5 学習事項が定着するように、課題や宿題は適切なものになっている

	高い	やや高い	やや低い	低い	評価点
H30	8	27	10	0	2.96
H29	5	29	10	1	3.10
H28	10	41	6	2	3.10



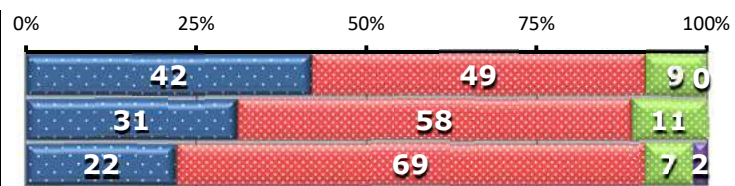
6 家庭学習の習慣が定着している

	高い	やや高い	やや低い	低い	評価点
H30	1	13	24	7	2.17
H29	0	9	27	9	1.80
H28	0	25	26	8	2.40



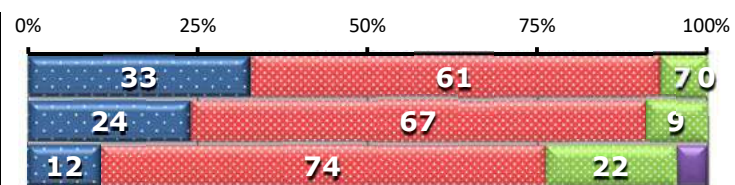
7 各学期の成績評価は適切なものとなっている

	高い	やや高い	やや低い	低い	評価点
H30	19	22	4	0	3.33
H29	14	26	5	0	3.20
H28	13	41	4	1	3.11



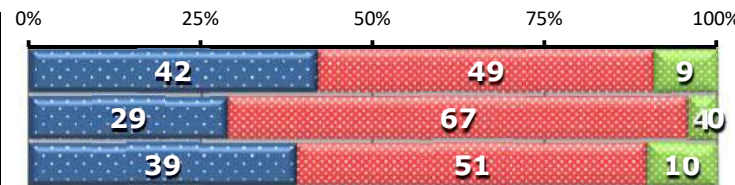
8 いじめや嫌がらせが無く、生徒は落ち着いた学校生活を送っている

	高い	やや高い	やや低い	低い	評価点
H30	15	28	3	0	3.29
H29	11	30	4	0	3.15
H28	7	36	13	3	3.19



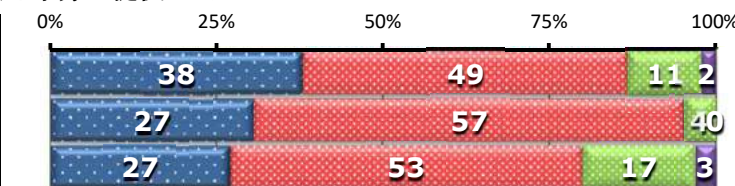
9 生徒の適性や希望に応じたきめ細かい進路指導をしている

	高い	やや高い	やや低い	低い	評価点
H30	19	22	4	0	3.33
H29	13	30	2	0	3.25
H28	23	30	6	0	3.29



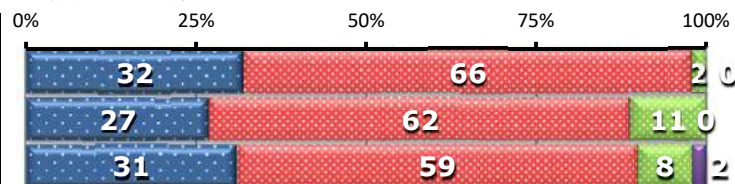
10 学校は生徒が必要としている進路情報を十分に提供している

	高い	やや高い	やや低い	低い	評価点
H30	17	22	5	1	3.23
H29	12	31	2	0	2.87
H28	16	31	10	2	3.04



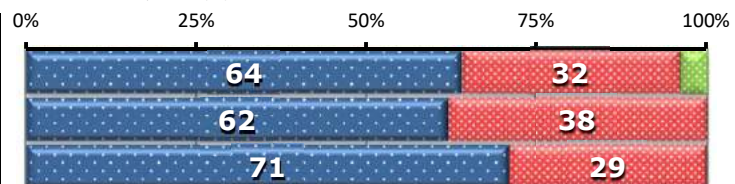
11 校舎内は清掃が行き届き、適切な衛生・清掃活動が行われている

	高い	やや高い	やや低い	低い	評価点
H30	15	31	1	0	3.30
H29	12	28	5	0	3.16
H28	18	35	5	1	3.19

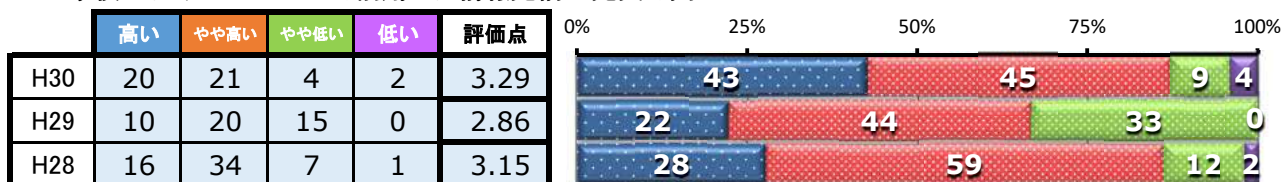


12 図書館は蔵書の充実と整備に力を入れ、利用しやすい環境である

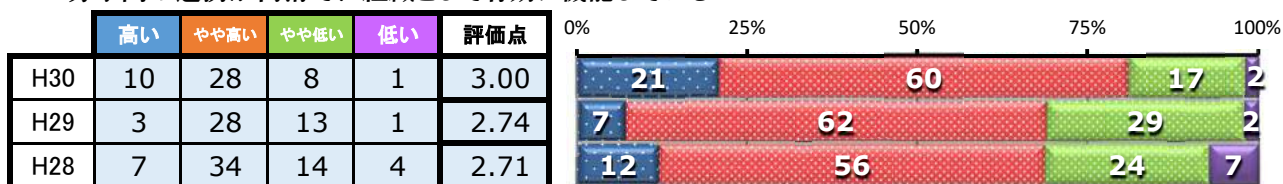
	高い	やや高い	やや低い	低い	評価点
H30	30	15	2	0	3.60
H29	28	17	0	0	3.62
H28	42	17	0	0	3.71



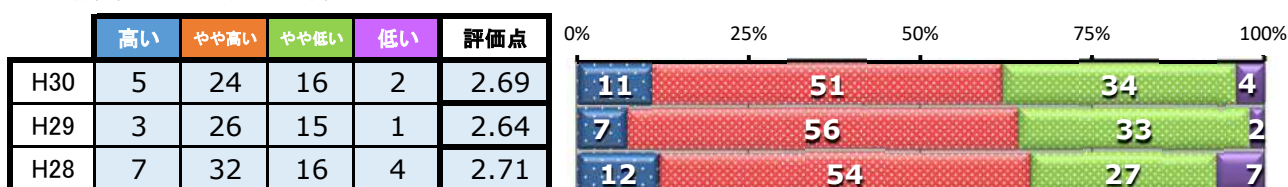
13 学校は、ホームページを活用し、情報発信の充実を図っている



14 分掌間の連携が円滑で、組織として有効に機能している



15 職員の業務は適切に分担されている



平成30年度 学校評価

生徒（学年）

《実施期間》 平成30年11月

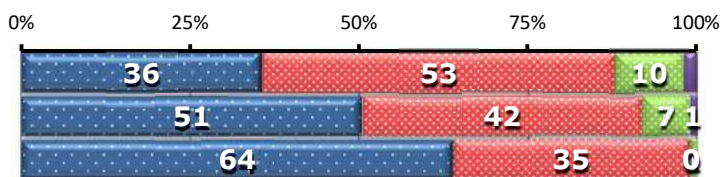
《調査対象》 生 徒： 435人中433人回答 (99.5%)

※グラフ内の数字は%

※評価点 高い=4 やや高い=3 やや低い=2 低い=1

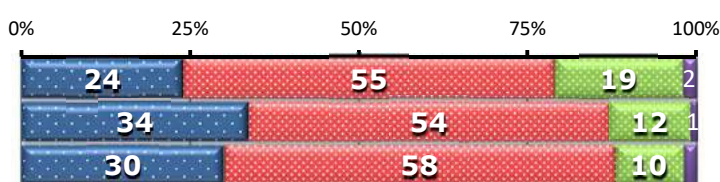
1 高田高校に入学して満足している

	高い	やや高い	やや低い	低い	評価点
3年	64	93	17	3	3.25
2年	70	57	9	1	3.45
1年	77	42	1	0	3.63



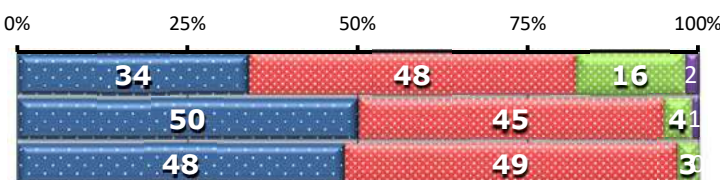
2 高高生はマナー・モラルがしっかりしている

	高い	やや高い	やや低い	低い	評価点
3年	42	98	34	3	3.01
2年	46	74	16	1	3.23
1年	36	70	12	2	3.16



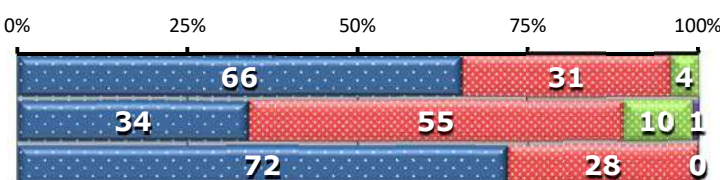
3 教職員の生徒・保護者への対応は適切である

	高い	やや高い	やや低い	低い	評価点
3年	61	85	28	3	3.14
2年	68	62	6	1	3.44
1年	57	59	4	0	3.45



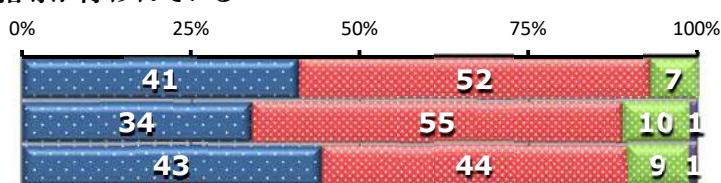
4 防災意識を高める指導や訓練を通して、安全教育に努めている

	高い	やや高い	やや低い	低い	評価点
3年	116	54	7	0	3.65
2年	47	75	14	1	3.22
1年	86	34	0	0	3.72



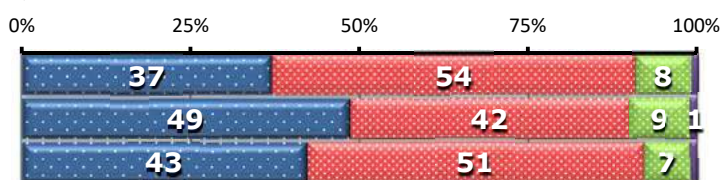
5 わかりやすい授業をはじめ、丁寧な学習指導が行われている

	高い	やや高い	やや低い	低い	評価点
3年	73	91	12	0	3.34
2年	47	75	14	1	3.22
1年	55	61	12	1	3.23



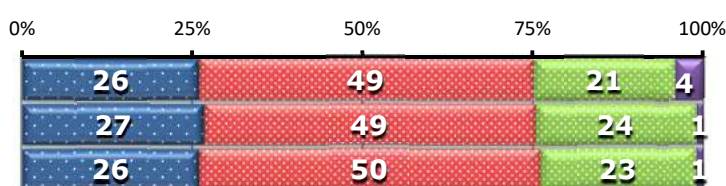
6 学習事項が定着するように、課題や宿題は適切なものになっている

	高い	やや高い	やや低い	低い	評価点
3年	65	95	15	2	3.27
2年	67	57	12	1	2.35
1年	52	61	6	1	3.40



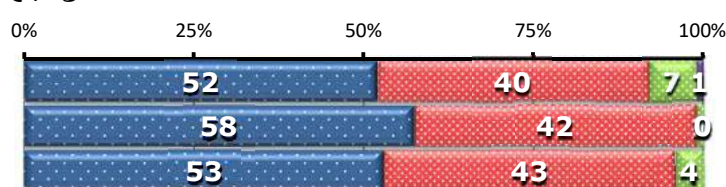
7 家庭学習の習慣が定着している

	高い	やや高い	やや低い	低い	評価点
3年	46	86	38	7	2.97
2年	37	66	32	1	3.04
1年	31	60	28	1	3.01



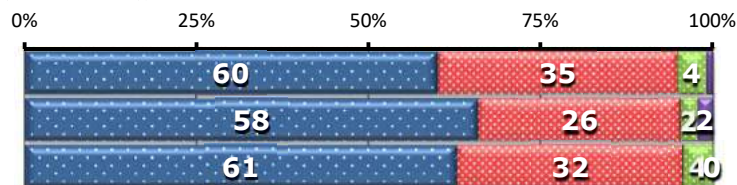
8 各学期の成績評価は適切なものとなっている

	高い	やや高い	やや低い	低い	評価点
3年	91	71	13	1	3.43
2年	79	57	1	0	3.60
1年	64	51	5	0	3.49



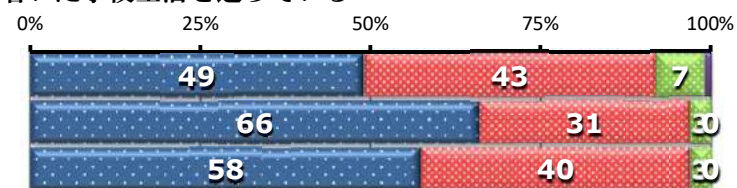
9 生徒は、部活動に積極的に取り組み、有意義に活動をしている

	高い	やや高い	やや低い	低い	評価点
3年	111	65	8	2	3.54
2年	95	36	3	3	3.16
1年	73	42	5	0	3.48



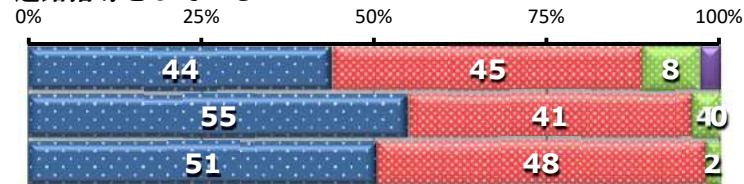
10 いじめや嫌がらせが無く、生徒は落ち着いた学校生活を送っている

	高い	やや高い	やや低い	低い	評価点
3年	86	76	13	2	3.40
2年	90	43	4	0	3.63
1年	69	48	3	0	3.58



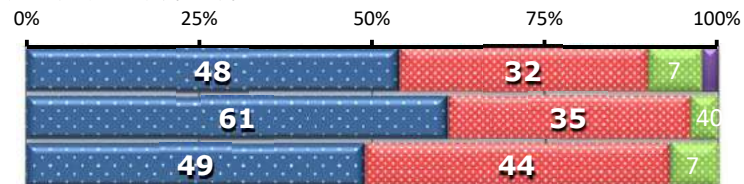
11 生徒の適性や希望に応じたきめ細かい進路指導をしている

	高い	やや高い	やや低い	低い	評価点
3年	78	79	15	5	3.30
2年	75	56	6	0	3.51
1年	61	57	2	0	3.52



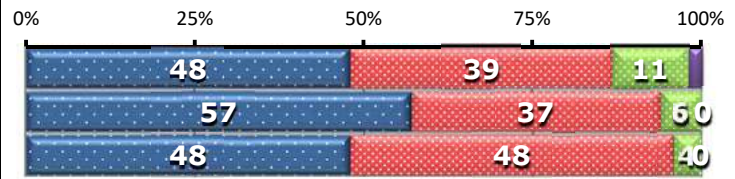
12 進路決定のため、生徒や保護者との面談や相談を十分に行っている

	高い	やや高い	やや低い	低い	評価点
3年	84	77	12	3	3.04
2年	83	48	6	0	3.57
1年	59	53	8	0	3.42



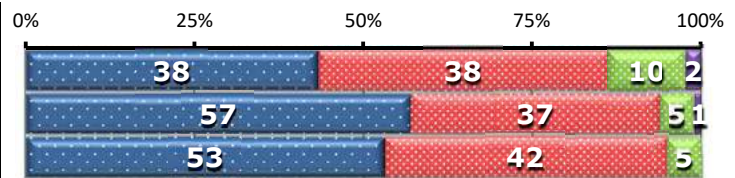
13 学校は生徒が必要としている進路情報を十分に提供している

	高い	やや高い	やや低い	低い	評価点
3年	85	69	19	3	3.33
2年	77	50	8	0	3.51
1年	58	57	5	0	3.44



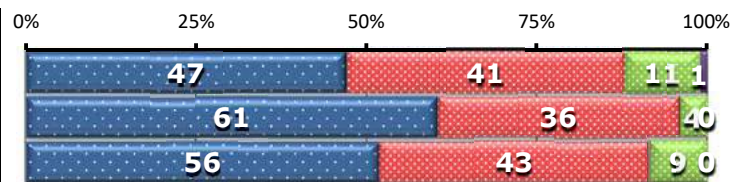
14 学校は生徒や保護者の悩みや相談に親切に対応している

	高い	やや高い	やや低い	低い	評価点
3年	68	88	18	3	2.88
2年	78	51	7	1	2.35
1年	63	50	6	0	3.48



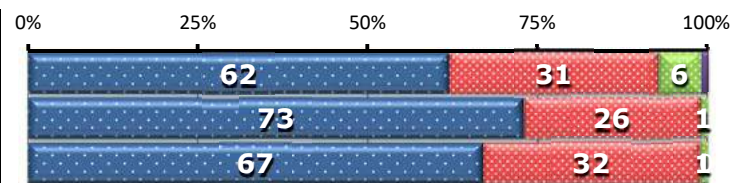
15 校舎内は清掃が行き届き、適切な衛生・清掃活動が行われている

	高い	やや高い	やや低い	低い	評価点
3年	84	72	19	2	3.34
2年	83	49	5	0	3.60
1年	67	42	11	0	3.71



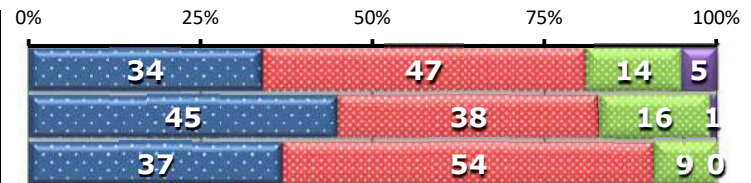
16 図書館は蔵書の充実と整備に力を入れ、利用しやすい環境である

	高い	やや高い	やや低い	低い	評価点
3年	109	55	11	2	3.54
2年	100	36	1	0	3.72
1年	80	38	1	0	3.66



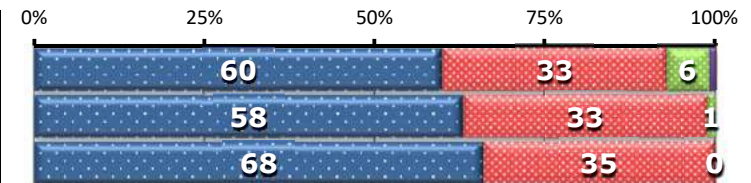
17 学校は、ホームページを活用し、情報発信の充実を図っている

	高い	やや高い	やや低い	低い	評価点
3年	61	84	24	8	3.10
2年	62	52	22	1	3.27
1年	44	65	11	0	3.28



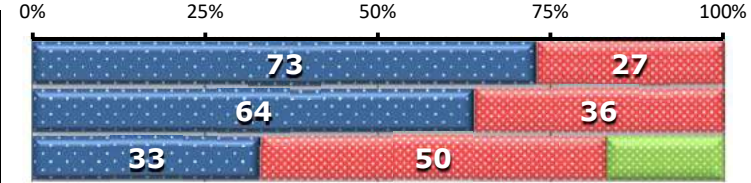
18 校内の施設・設備は、安全で生活がしやすいように整備されている

	高い	やや高い	やや低い	低い	評価点
3年	106	59	11	1	3.52
2年	90	46	2	0	3.33
1年	78	42	0	0	3.77



19 地域水産業の実態を踏まえ、興味・関心が高められる授業・実習がなされている

	高い	やや高い	やや低い	低い	評価点
3年	8	3	0	0	3.73
2年	7	4	0	0	3.64
1年	2	3	1	0	3.16



平成30年度 学校評価

保護者（学年）

《実施期間》 平成30年12月

《調査対象》 保護者： 435人中420人回答 (96.6%)

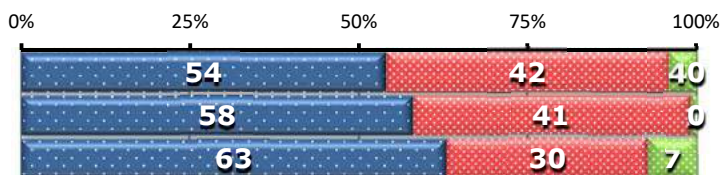
※生徒に兄弟がいる場合は、1枚の提出もある。

※グラフ内の数字は%

※評価点 高い=4 やや高い=3 やや低い=2 低い=1

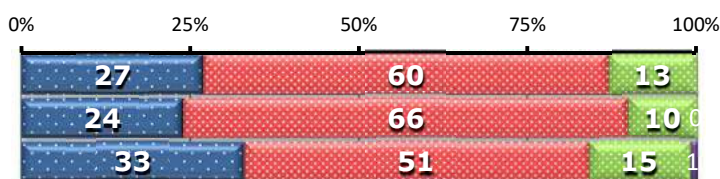
1 高田高校に入学させて満足している

	高い	やや高い	やや低い	低い	評価点
3年	93	72	6	0	3.50
2年	78	55	2	0	3.57
1年	58	28	6	0	3.56



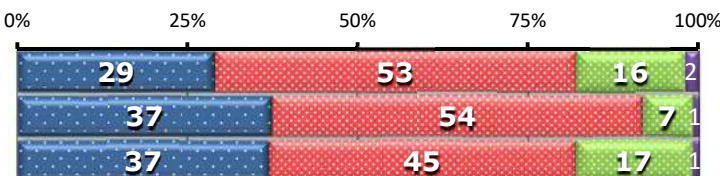
2 高高生はマナー・モラルがしっかりしている

	高い	やや高い	やや低い	低い	評価点
3年	47	102	22	0	3.14
2年	32	88	13	0	3.14
1年	28	44	13	1	3.16



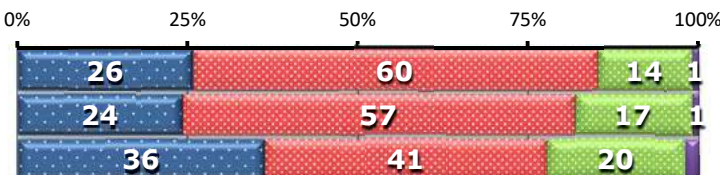
3 教職員の生徒・保護者への対応は適切である

	高い	やや高い	やや低い	低い	評価点
3年	50	91	27	3	3.09
2年	50	73	10	1	3.25
1年	33	40	15	1	3.18



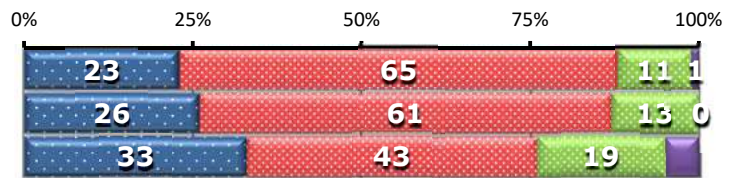
4 学校は地域との連携を図っている

	高い	やや高い	やや低い	低い	評価点
3年	44	102	24	1	3.13
2年	32	77	23	2	3.02
1年	34	39	19	2	3.09



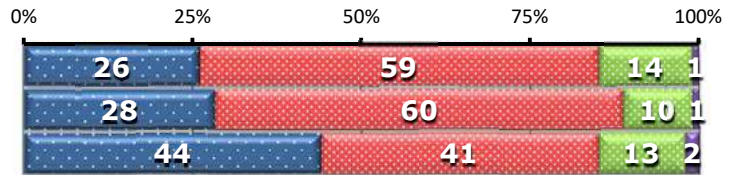
5 PTA活動は活発に行われている

	高い	やや高い	やや低い	低い	評価点
3年	40	112	18	1	3.10
2年	35	82	18	0	3.13
1年	29	38	17	4	3.04



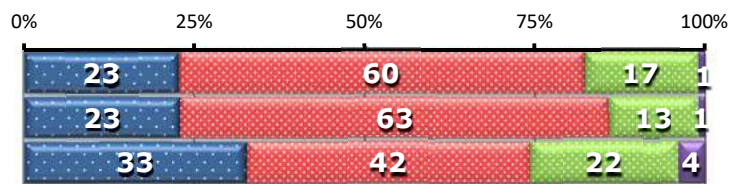
6 学校からの通知や連絡等を通して、家庭との連携が図られている

	高い	やや高い	やや低い	低い	評価点
3年	45	101	24	1	3.10
2年	38	81	14	1	2.35
1年	40	37	12	2	3.27



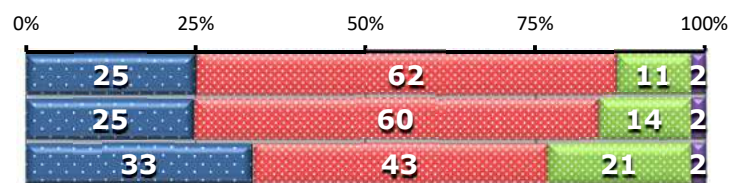
7 わかりやすい授業をはじめ、丁寧な学習指導が行われている

	高い	やや高い	やや低い	低い	評価点
3年	38	100	28	2	3.07
2年	31	84	17	2	3.08
1年	27	35	18	3	3.06



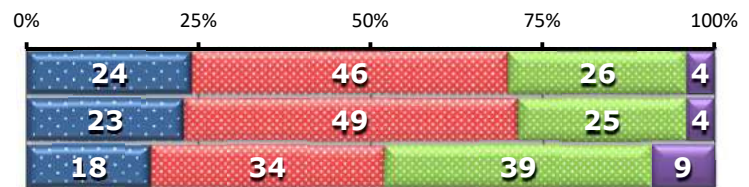
8 学習事項が定着するように、課題や宿題は適切なものになっている

	高い	やや高い	やや低い	低い	評価点
3年	42	104	19	4	3.10
2年	33	79	18	2	3.10
1年	28	36	18	2	3.05



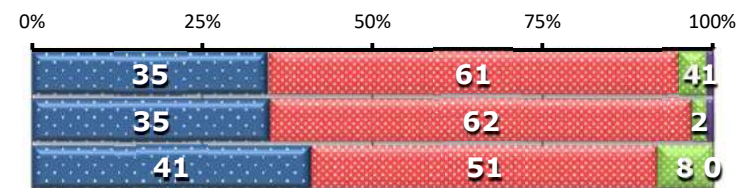
9 家庭学習の習慣が定着している

	高い	やや高い	やや低い	低い	評価点
3年	40	79	45	6	2.90
2年	31	65	33	5	2.93
1年	19	35	40	9	2.61



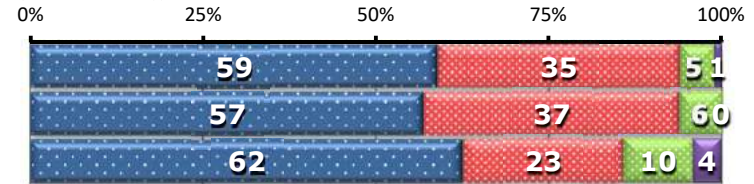
10 各学期の成績評価は適切なものとなっている

	高い	やや高い	やや低い	低い	評価点
3年	60	104	6	1	3.32
2年	47	83	3	1	3.31
1年	34	42	7	0	3.33



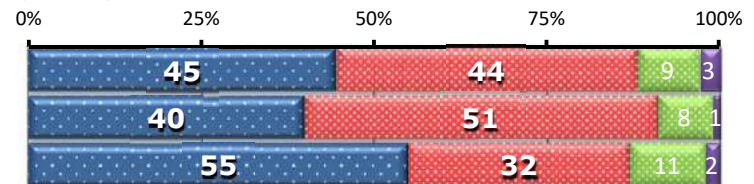
11 生徒は、部活動に積極的に取り組み、有意義に活動をしている

	高い	やや高い	やや低い	低い	評価点
3年	101	59	8	2	3.52
2年	77	50	8	0	3.51
1年	61	23	10	4	3.41



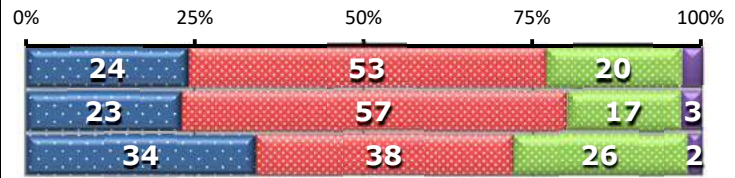
12 いじめや嫌がらせが無く、生徒は落ち着いた学校生活を送っている

	高い	やや高い	やや低い	低い	評価点
3年	76	74	15	5	3.33
2年	53	68	11	2	3.30
1年	52	30	10	2	3.40



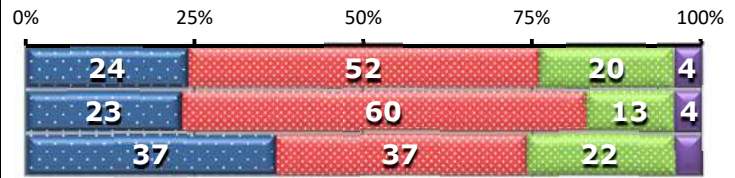
13 生徒の適性や希望に応じたきめ細かい進路指導をしている

	高い	やや高い	やや低い	低い	評価点
3年	41	91	34	5	2.98
2年	30	76	23	4	3.00
1年	29	33	22	2	3.04



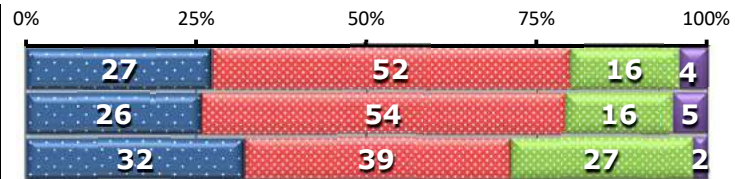
14 進路決定のため、生徒や保護者との面談や相談を十分に行っている

	高い	やや高い	やや低い	低い	評価点
3年	41	89	34	7	2.96
2年	31	80	18	5	2.35
1年	31	31	18	3	3.07



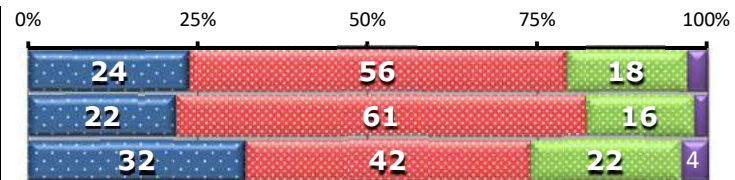
15 学校は生徒が必要としている進路情報を十分に提供している

	高い	やや高い	やや低い	低い	評価点
3年	47	89	28	7	3.00
2年	34	71	21	6	3.03
1年	29	36	25	2	3.01



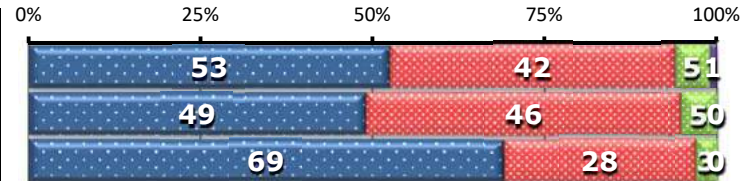
16 学校は生徒や保護者の悩みや相談に親切に対応している

	高い	やや高い	やや低い	低い	評価点
3年	41	95	30	5	3.03
2年	29	81	21	2	3.05
1年	27	36	19	3	3.02



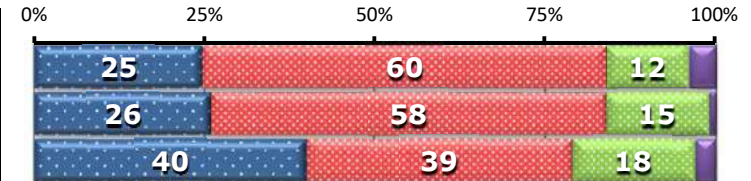
17 校舎内は清掃が行き届き、適切な衛生・清掃活動が行われている

	高い	やや高い	やや低い	低い	評価点
3年	91	71	8	1	3.49
2年	66	62	7	0	3.44
1年	67	27	3	0	3.66



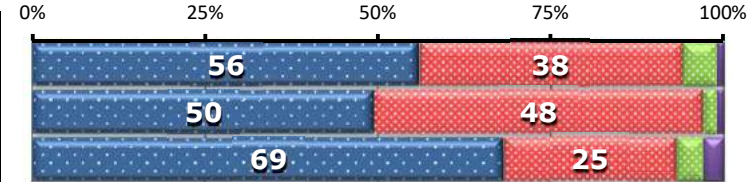
18 学校は、ホームページを活用し、情報発信の充実を図っている

	高い	やや高い	やや低い	低い	評価点
3年	42	102	21	6	3.08
2年	35	78	20	2	3.09
1年	37	36	17	3	3.16



19 事務室窓口や電話の対応など、取り次ぎは適切である

	高い	やや高い	やや低い	低い	評価点
3年	80	54	7	1	3.49
2年	51	49	2	1	3.49
1年	53	19	3	2	3.62



20 地域水産業の実態を踏まえ、興味・関心が高められる授業・実習がなされている

	高い	やや高い	やや低い	低い	評価点
3年	6	5	0	0	3.55
2年	5	4	0	0	3.56
1年	3	0	0	1	3.25

