

# 平成29年度 学校評価

## 教職員・生徒・保護者

### 三者比較

《実施期間》 平成29年12月

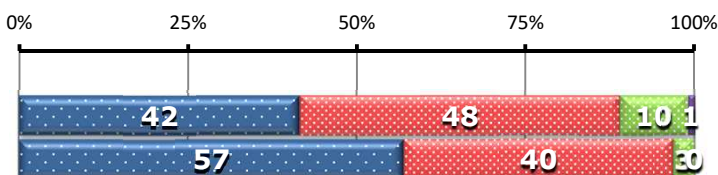
《調査対象》 教職員： 48人中 45人回答 (93.8%)  
 生徒：484人中479人回答 (98.9%)  
 保護者：465人中435人回答 (93.5%)

※グラフ内の数字は%

※評価点 高い=4 やや高い=3 やや低い=2 低い=1

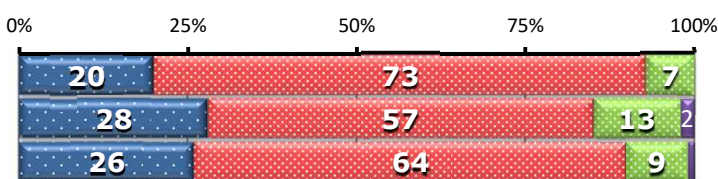
#### 1 高田高校に入学して（させて）満足している

	高い	やや高い	やや低い	低い	評価点
教職員	項目なし				
生徒	199	229	47	4	3.33
保護者	246	171	12	0	3.54



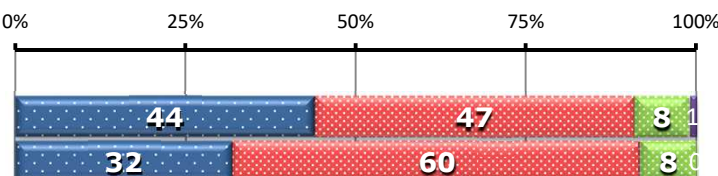
#### 2 高高生はマナー・モラルがしっかりしている

	高い	やや高い	やや低い	低い	評価点
教職員	9	33	3	0	3.13
生徒	134	275	60	10	3.11
保護者	113	272	39	4	3.15



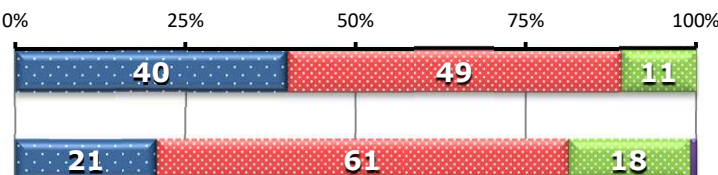
#### 3 教職員の生徒・保護者への対応は適切である

	高い	やや高い	やや低い	低い	評価点
教職員	項目なし				
生徒	213	225	36	5	3.34
保護者	136	256	32	2	3.24



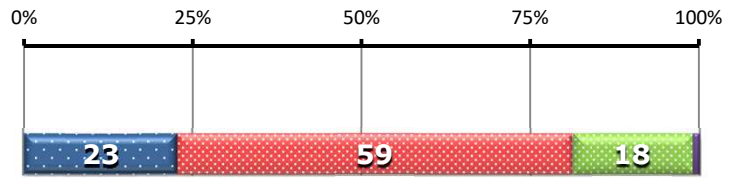
#### 4 学校は地域との連携を図っている

	高い	やや高い	やや低い	低い	評価点
教職員	18	22	5	0	3.29
生徒	項目なし				
保護者	89	258	75	3	3.04



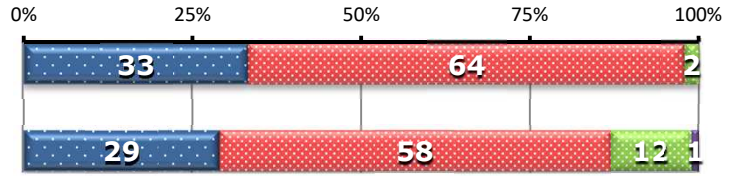
5 PTA活動は活発に行われている

	高い	やや高い	やや低い	低い	評価点
教職員	項目なし				--
生徒	項目なし				
保護者	98	252	76	3	3.06



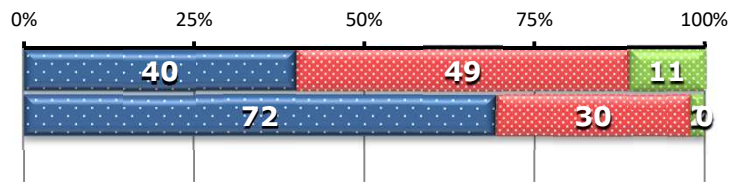
6 学校からの通知や連絡等を通して、家庭との連携が図られている

	高い	やや高い	やや低い	低い	評価点
教職員	15	29	1	0	3.28
生徒	項目なし				
保護者	126	250	51	3	3.15



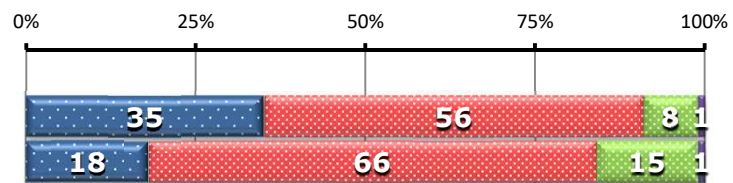
7 防災意識を高める指導や訓練を通して、安全教育に努めている

	高い	やや高い	やや低い	低い	評価点
教職員	18	22	5	0	3.29
生徒	343	123	10	2	3.82
保護者	項目なし				



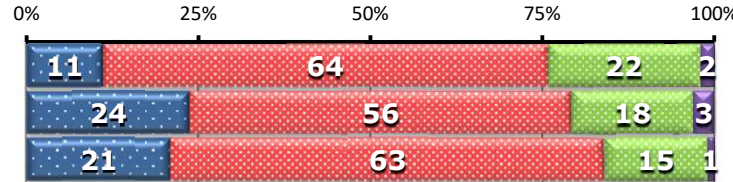
8 わかりやすい授業をはじめ、丁寧な学習指導が行われている

	高い	やや高い	やや低い	低い	評価点
教職員	項目なし				
生徒	168	267	39	5	3.25
保護者	78	280	63	3	3.01



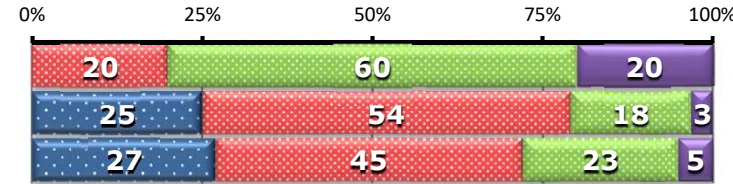
9 学習事項が定着するように、課題や宿題は適切なものになっている

	高い	やや高い	やや低い	低い	評価点
教職員	5	29	10	1	2.82
生徒	115	266	84	14	3.03
保護者	88	269	62	6	3.04



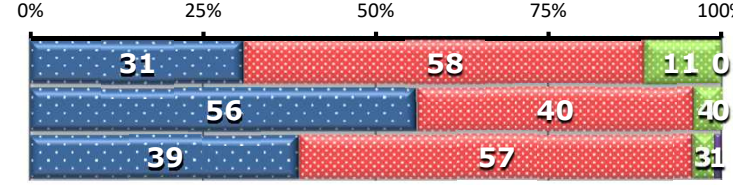
10 家庭学習の習慣が定着している

	高い	やや高い	やや低い	低い	評価点
教職員	0	9	27	9	2.00
生徒	121	259	87	12	3.01
保護者	116	193	100	21	2.94



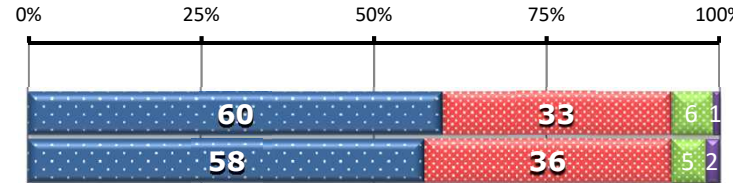
11 各学期の成績評価は適切なものとなっている

	高い	やや高い	やや低い	低い	評価点
教職員	14	26	5	0	3.20
生徒	267	189	20	2	3.52
保護者	166	246	14	3	3.34



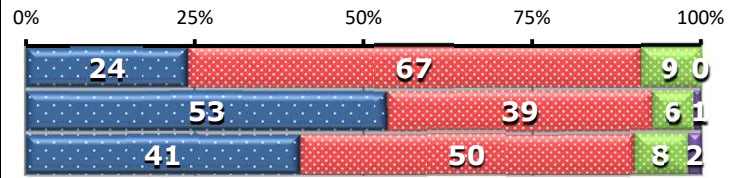
12 生徒は、部活動に積極的に取り組み、有意義に活動をしている

	高い	やや高い	やや低い	低い	評価点
教職員	項目なし				
生徒	286	160	28	5	3.52
保護者	247	153	20	7	3.52



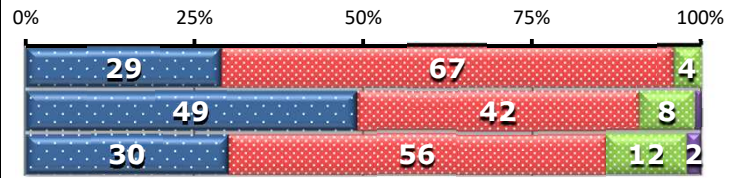
13 いじめや嫌がらせが無く、生徒は落ち着いた学校生活を送っている

	高い	やや高い	やや低い	低い	評価点
教職員	11	30	4	0	3.15
生徒	256	188	28	7	3.42
保護者	176	212	33	7	3.32



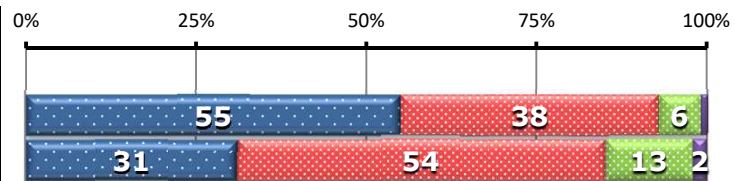
14 生徒の適性や希望に応じたきめ細かい進路指導をしている

	高い	やや高い	やや低い	低い	評価点
教職員	13	30	2	0	3.25
生徒	234	203	38	4	3.39
保護者	130	239	51	9	3.14



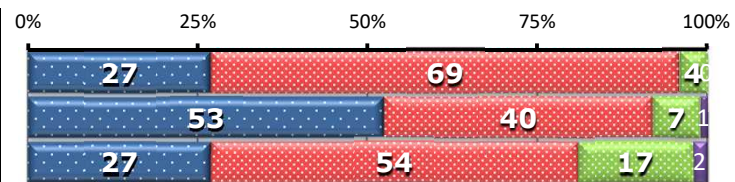
15 進路決定のため、生徒や保護者との面談や相談を十分に行っている

	高い	やや高い	やや低い	低い	評価点
教職員	項目なし				
生徒	264	183	29	3	3.47
保護者	132	233	57	7	3.14



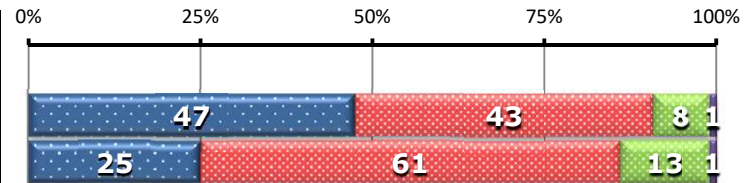
16 学校は生徒が必要としている進路情報を十分に提供している

	高い	やや高い	やや低い	低い	評価点
教職員	12	31	2	0	3.23
生徒	252	190	33	4	3.47
保護者	115	232	71	8	3.06



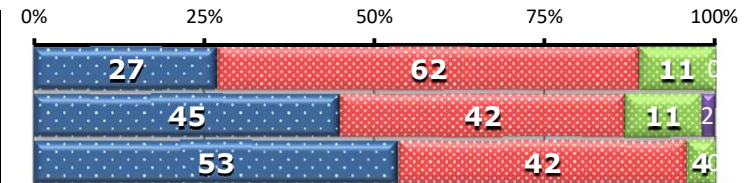
17 学校は生徒や保護者の悩みや相談に親切に対応している

	高い	やや高い	やや低い	低い	評価点
教職員	項目なし				
生徒	227	205	40	7	3.34
保護者	109	260	54	5	3.10



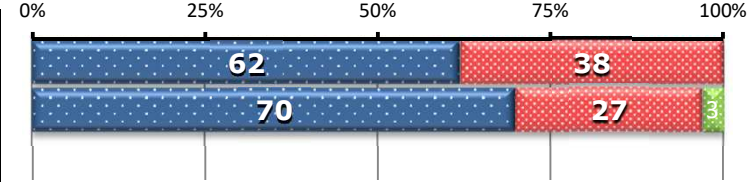
18 校舎内は清掃が行き届き、適切な衛生・清掃活動が行われている

	高い	やや高い	やや低い	低い	評価点
教職員	12	28	5	0	3.16
生徒	217	203	51	8	3.30
保護者	228	182	17	2	3.46



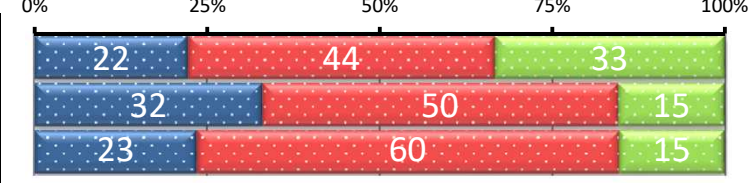
19 図書館は蔵書の充実と整備に力を入れ、利用しやすい環境である

	高い	やや高い	やや低い	低い	評価点
教職員	28	17	0	0	3.62
生徒	334	127	16	2	3.67
保護者	項目なし				

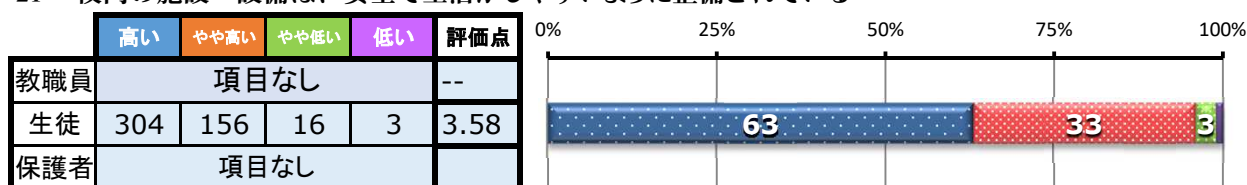


20 学校は、ホームページを活用し、情報発信の充実を図っている

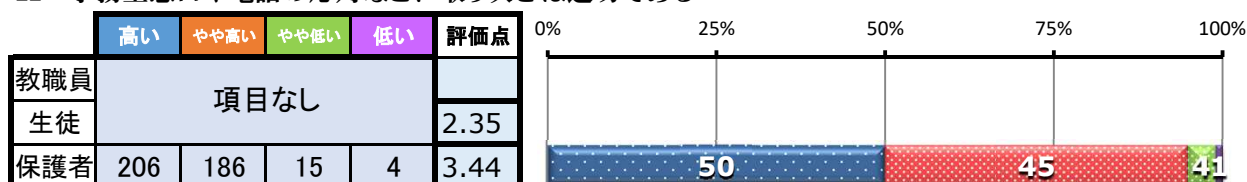
	高い	やや高い	やや低い	低い	評価点
教職員	10	20	15	0	2.86
生徒	151	240	71	15	3.11
保護者	97	257	66	8	3.04



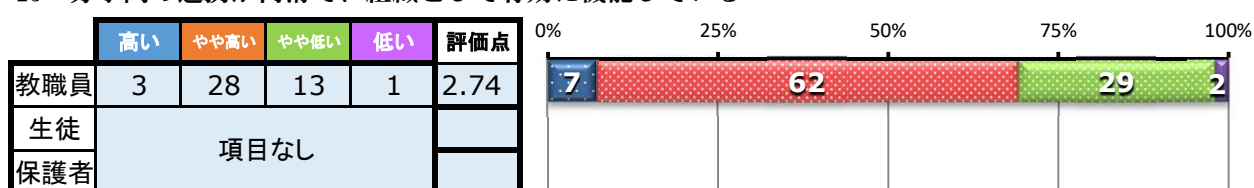
21 校内の施設・設備は、安全で生活がしやすいように整備されている



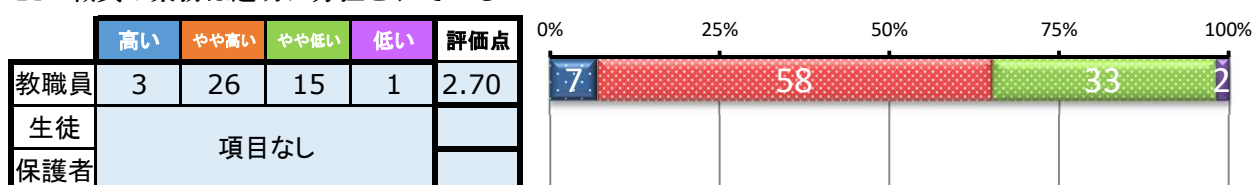
22 事務室窓口や電話の応対など、取り次ぎは適切である



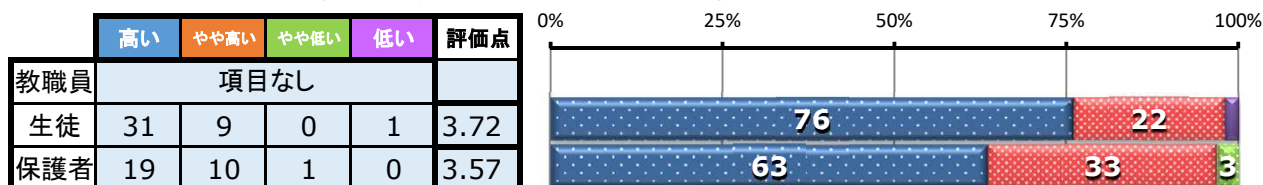
23 分掌間の連携が円滑で、組織として有効に機能している



24 職員の業務は適切に分担されている



25 地域水産業の実態を踏まえ、興味・関心が高められる授業・実習がなされている



# 平成29年度 内部評価 教職員

《実施期間》 平成29年12月

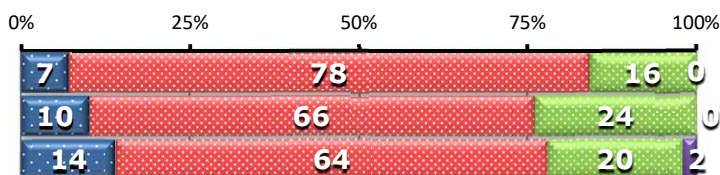
《調査対象》 教職員： 48人中 45人回答 (93.8%)

※グラフ内の数字は%

※評価点 高い=4 やや高い=3 やや低い=2 低い=1

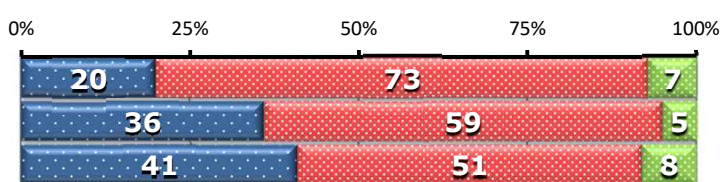
## 1 高高生は、マナー・モラルがしっかりしている

	高い	やや高い	やや低い	低い	評価点
H29	3	35	7	0	2.94
H28	6	38	14	0	2.86
H27	8	38	12	1	2.90



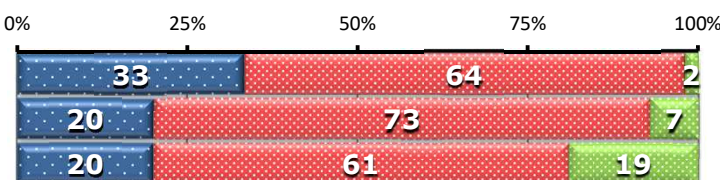
## 2 学校は地域との連携を図っている

	高い	やや高い	やや低い	低い	評価点
H29	9	33	3	0	3.13
H28	21	35	3	0	3.31
H27	24	30	5	0	3.33



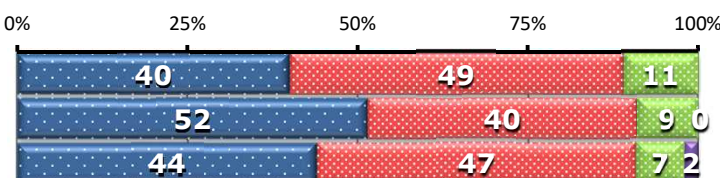
## 3 学校からの通知や連絡等を通して、家庭との連携がはかられている

	高い	やや高い	やや低い	低い	評価点
H29	15	29	1	0	3.28
H28	12	43	4	0	3.13
H27	12	36	11	0	3.01



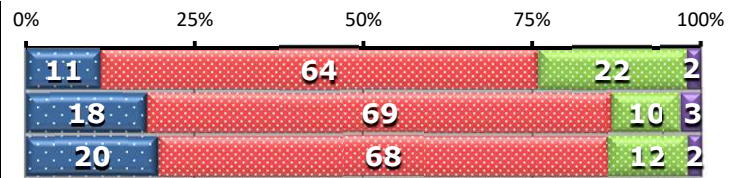
## 4 防災意識を高める指導や訓練を通して、安全教育に努めている

	高い	やや高い	やや低い	低い	評価点
H29	18	22	5	0	3.29
H28	30	23	5	0	3.46
H27	26	28	4	1	3.33



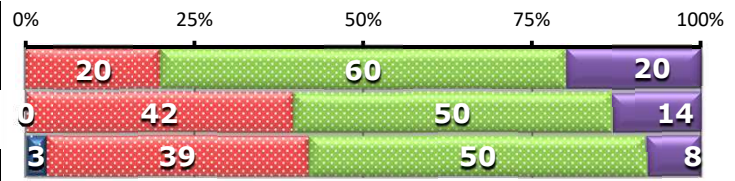
5 学習事項が定着するように、課題や宿題は適切なものになっている

	高い	やや高い	やや低い	低い	評価点
H29	5	29	10	1	2.82
H28	10	41	6	2	3.02
H27	11	40	7	1	3.10



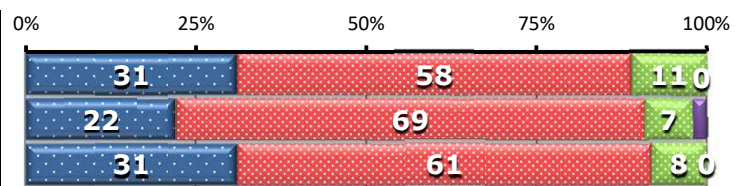
6 家庭学習の習慣が定着している

	高い	やや高い	やや低い	低い	評価点
H29	0	9	27	9	2.00
H28	0	25	26	8	2.40
H27	2	23	29	5	2.37



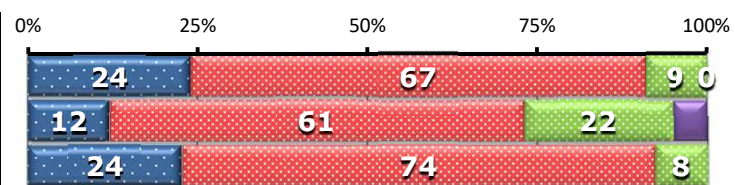
7 各学期の成績評価は適切なものとなっている

	高い	やや高い	やや低い	低い	評価点
H29	14	26	5	0	3.20
H28	13	41	4	1	3.11
H27	18	36	5	0	3.23



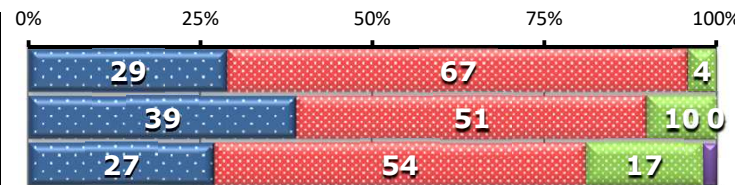
8 いじめや嫌がらせが無く、生徒は落ち着いた学校生活を送っている

	高い	やや高い	やや低い	低い	評価点
H29	11	30	4	0	3.15
H28	7	36	13	3	2.80
H27	14	40	5	0	3.34



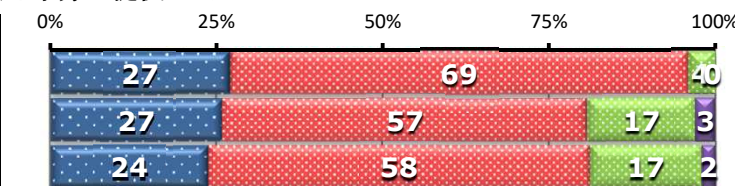
9 生徒の適性や希望に応じたきめ細かい進路指導をしている

	高い	やや高い	やや低い	低い	評価点
H29	13	30	2	0	3.25
H28	23	30	6	0	3.29
H27	16	32	10	1	3.06



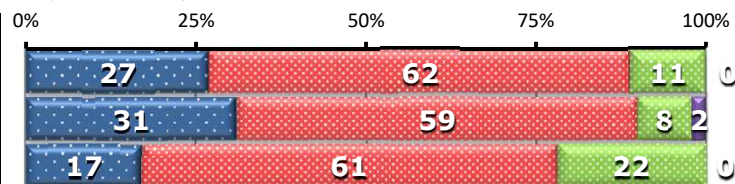
10 学校は生徒が必要としている進路情報を十分に提供している

	高い	やや高い	やや低い	低い	評価点
H29	12	31	2	0	3.23
H28	16	31	10	2	3.16
H27	14	34	10	1	3.06



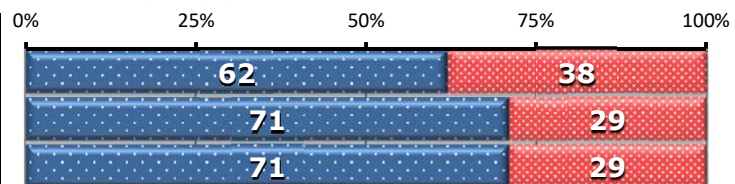
11 校舎内は清掃が行き届き、適切な衛生・清掃活動が行われている

	高い	やや高い	やや低い	低い	評価点
H29	12	28	5	0	3.16
H28	18	35	5	1	3.19
H27	10	36	13	0	2.95

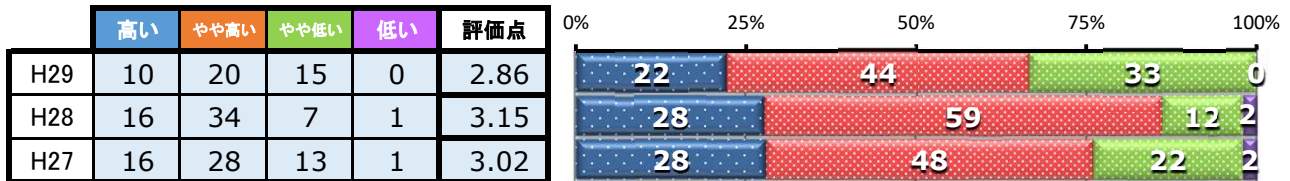


12 図書館は蔵書の充実と整備に力を入れ、利用しやすい環境である

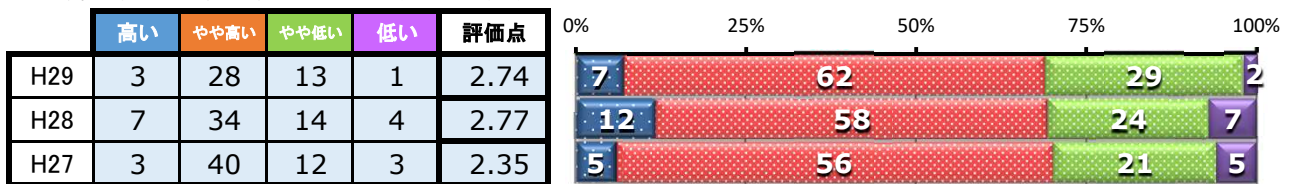
	高い	やや高い	やや低い	低い	評価点
H29	28	17	0	0	3.62
H28	42	17	0	0	3.71
H27	41	17	0	0	3.71



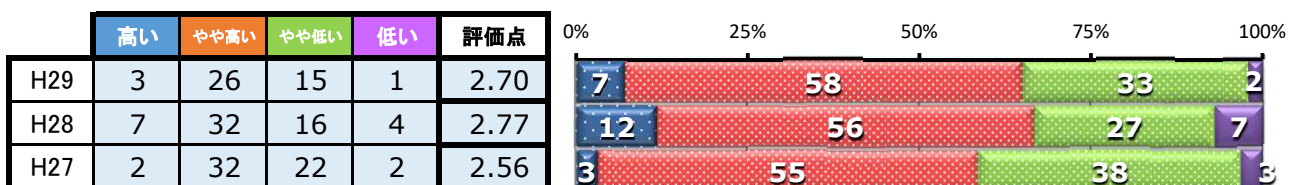
13 学校は、ホームページを活用し、情報発信の充実を図っている



14 分掌間の連携が円滑で、組織として有効に機能している



15 職員の業務は適切に分担されている



# 平成29年度 学校評価

## 生徒（学年）

《実施期間》 平成29年12月

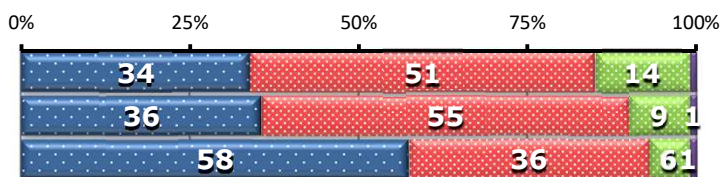
《調査対象》 生 徒： 484人中479人回答（98.9%）

※グラフ内の数字は%

※評価点 高い=4 やや高い=3 やや低い=2 低い=1

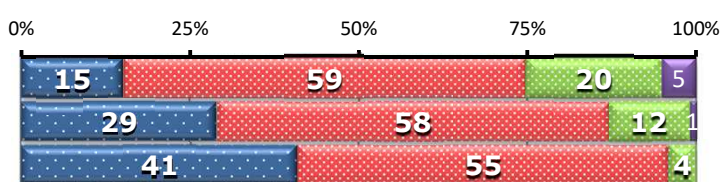
### 1 高田高校に入学して満足している

	高い	やや高い	やや低い	低い	評価点
3年	55	82	23	2	3.18
2年	63	97	16	1	3.28
1年	81	50	8	1	3.53



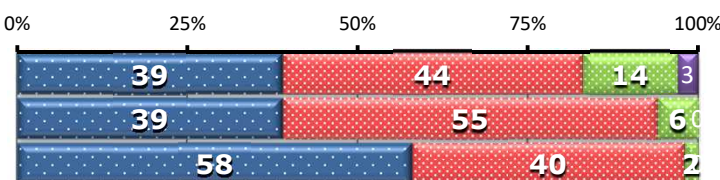
### 2 高高生はマナー・モラルがしっかりしている

	高い	やや高い	やや低い	低い	評価点
3年	25	96	33	8	2.82
2年	52	102	21	2	3.15
1年	57	77	6	0	3.37



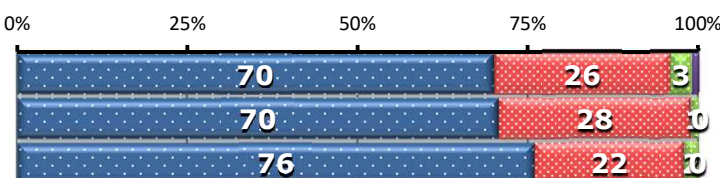
### 3 教職員の生徒・保護者への対応は適切である

	高い	やや高い	やや低い	低い	評価点
3年	63	71	23	5	3.19
2年	69	98	10	0	3.33
1年	81	56	3	0	3.56



### 4 防災意識を高める指導や訓練を通して、安全教育に努めている

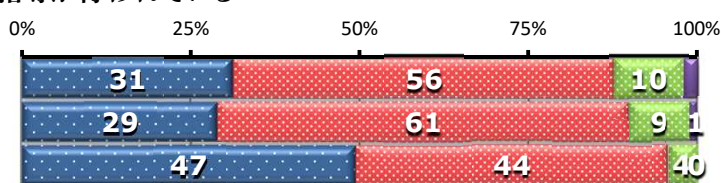
	高い	やや高い	やや低い	低い	評価点
3年	113	42	5	2	3.65
2年	124	50	2	0	3.66
1年	106	31	3	0	3.74





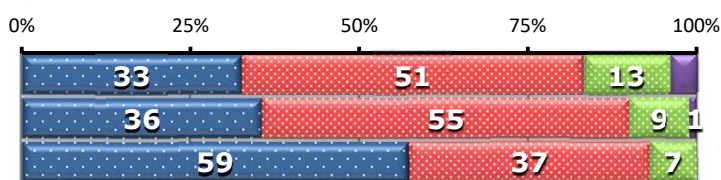
5 わかりやすい授業をはじめ、丁寧な学習指導が行われている

	高い	やや高い	やや低い	低い	評価点
3年	51	91	17	3	3.14
2年	51	108	16	2	3.18
1年	66	68	6	0	3.28



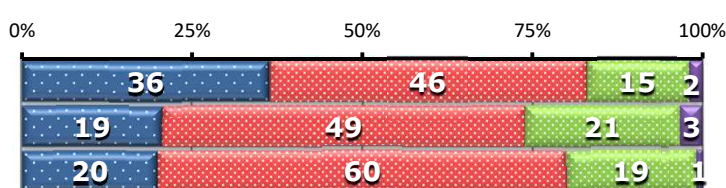
6 学習事項が定着するように、課題や宿題は適切なものになっている

	高い	やや高い	やや低い	低い	評価点
3年	53	82	21	6	3.15
2年	64	97	14	1	2.35
1年	82	52	6	0	3.61



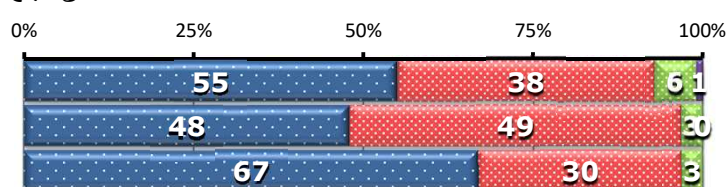
7 家庭学習の習慣が定着している

	高い	やや高い	やや低い	低い	評価点
3年	59	75	24	4	3.14
2年	34	100	37	6	2.68
1年	28	84	26	2	2.99



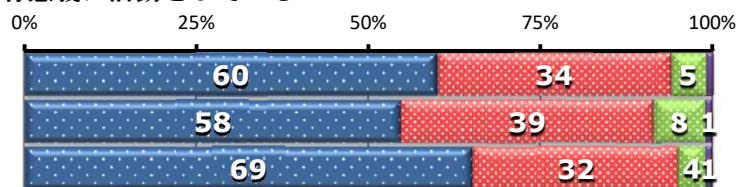
8 各学期の成績評価は適切なものとなっている

	高い	やや高い	やや低い	低い	評価点
3年	88	61	10	2	3.47
2年	85	86	6	0	3.45
1年	94	42	4	0	3.64



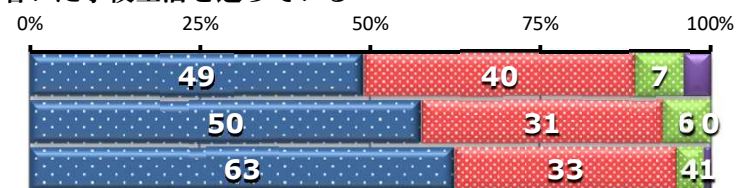
9 生徒は、部活動に積極的に取り組み、有意義に活動をしている

	高い	やや高い	やや低い	低い	評価点
3年	97	55	8	2	3.53
2年	92	69	14	2	3.66
1年	97	36	6	1	3.81



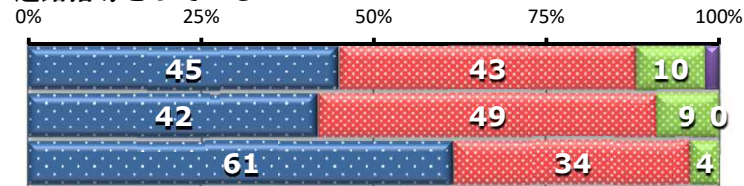
10 いじめや嫌がらせが無く、生徒は落ち着いた学校生活を送っている

	高い	やや高い	やや低い	低い	評価点
3年	80	64	12	6	3.34
2年	88	78	11	0	3.05
1年	88	46	5	1	3.60



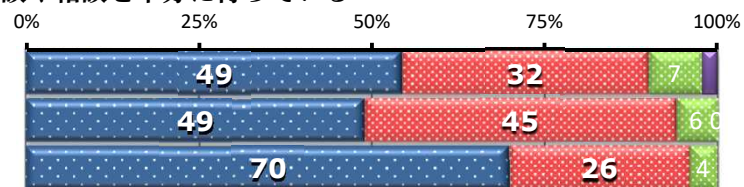
11 生徒の適性や希望に応じたきめ細かい進路指導をしている

	高い	やや高い	やや低い	低い	評価点
3年	73	69	16	4	3.31
2年	75	86	16	0	3.33
1年	86	48	6	0	3.54



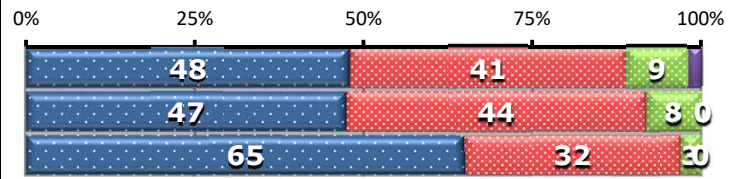
12 進路決定のため、生徒や保護者との面談や相談を十分に行っている

	高い	やや高い	やや低い	低い	評価点
3年	80	67	12	3	3.08
2年	86	80	11	0	3.43
1年	98	36	6	0	0.00



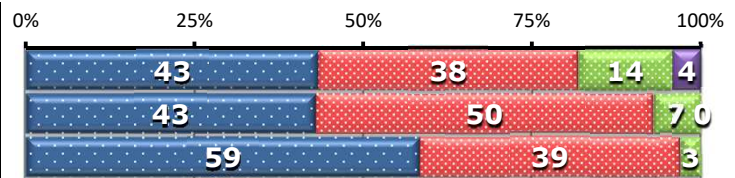
13 学校は生徒が必要としている進路情報を十分に提供している

	高い	やや高い	やや低い	低い	評価点
3年	77	67	14	4	3.35
2年	84	78	15	0	3.36
1年	91	45	4	0	3.62



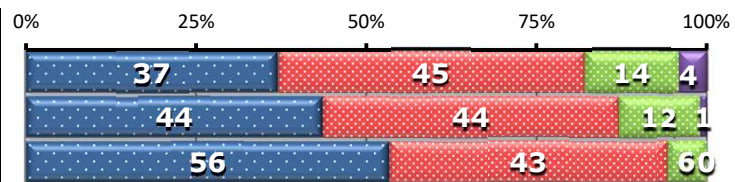
14 学校は生徒や保護者の悩みや相談に親切に対応している

	高い	やや高い	やや低い	低い	評価点
3年	69	63	23	7	3.18
2年	76	88	13	0	2.35
1年	82	54	4	0	3.59



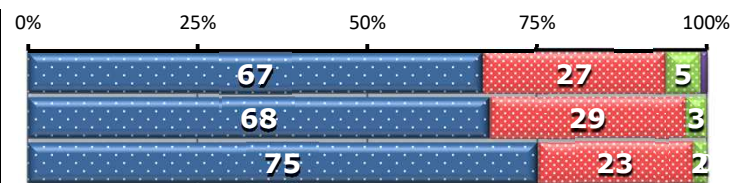
15 校舎内は清掃が行き届き、適切な衛生・清掃活動が行われている

	高い	やや高い	やや低い	低い	評価点
3年	60	73	22	7	3.15
2年	78	77	21	1	3.33
1年	79	53	8	0	3.65



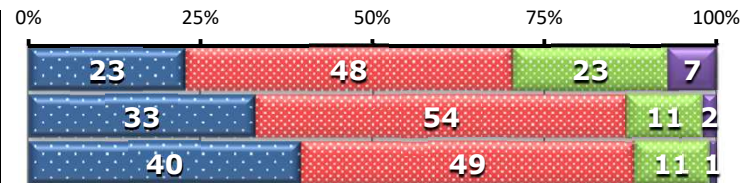
16 図書館は蔵書の充実と整備に力を入れ、利用しやすい環境である

	高い	やや高い	やや低い	低い	評価点
3年	109	43	8	2	3.60
2年	120	52	5	0	3.65
1年	105	32	3	0	3.73



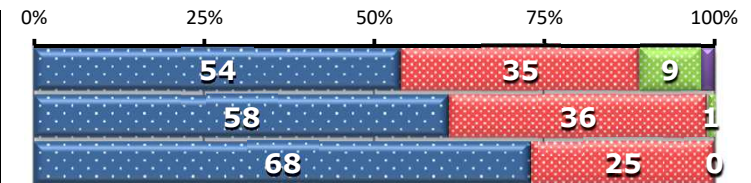
17 学校は、ホームページを活用し、情報発信の充実を図っている

	高い	やや高い	やや低い	低い	評価点
3年	37	76	36	11	2.89
2年	58	96	20	3	3.18
1年	56	68	15	1	3.30



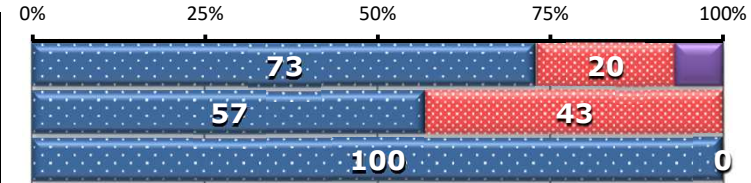
18 校内の施設・設備は、安全で生活がしやすいように整備されている

	高い	やや高い	やや低い	低い	評価点
3年	87	57	15	3	3.41
2年	112	64	1	0	3.42
1年	105	35	0	0	3.47



19 地域水産業の実態を踏まえ、興味・関心が高められる授業・実習がなされている

	高い	やや高い	やや低い	低い	評価点
3年	11	3	0	1	3.59
2年	8	6	0	0	3.57
1年	12	0	0	0	4.00



# 平成29年度 学校評価

## 保護者（学年）

《実施期間》 平成29年12月

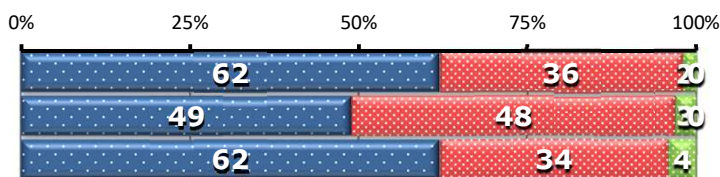
《調査対象》 保護者： 465人中435人回答 (93.5%)

※グラフ内の数字は%

※評価点 高い=4 やや高い=3 やや低い=2 低い=1

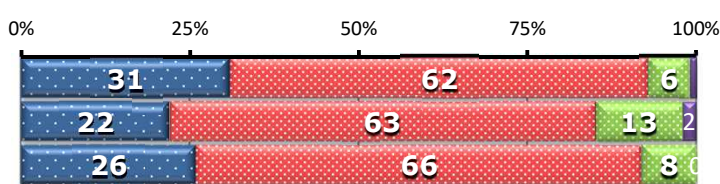
### 1 高田高校に入学させて満足している

	高い	やや高い	やや低い	低い	評価点
3年	89	51	3	0	3.60
2年	76	75	4	0	3.46
1年	81	45	5	0	3.58



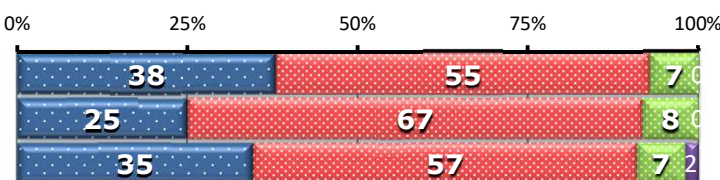
### 2 高高生はマナー・モラルがしっかりしている

	高い	やや高い	やや低い	低い	評価点
3年	45	88	9	1	3.23
2年	34	98	20	3	3.05
1年	34	86	10	0	3.18



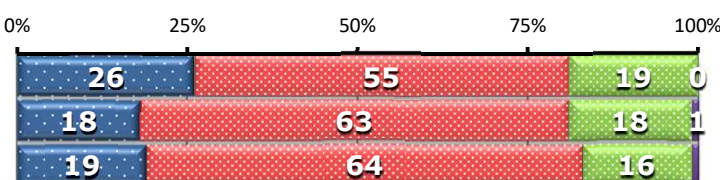
### 3 教職員の生徒・保護者への対応は適切である

	高い	やや高い	やや低い	低い	評価点
3年	53	78	10	0	3.31
2年	38	104	13	0	3.17
1年	45	74	9	2	3.27



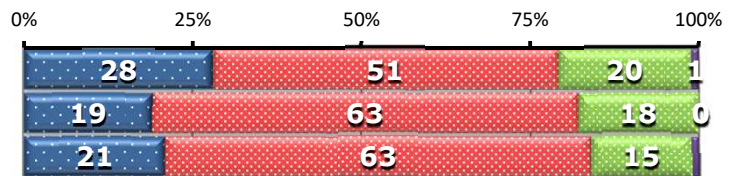
### 4 学校は地域との連携を図っている

	高い	やや高い	やや低い	低い	評価点
3年	37	77	27	0	3.07
2年	27	97	27	2	2.98
1年	25	84	21	1	3.01



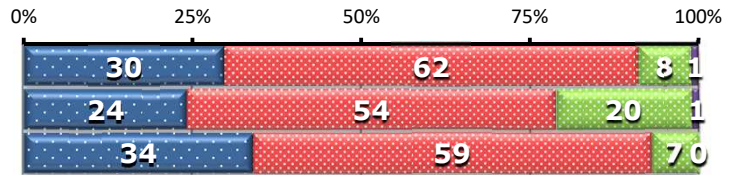
5 PTA活動は活発に行われている

	高い	やや高い	やや低い	低い	評価点
3年	40	73	28	2	3.06
2年	30	97	28	0	3.01
1年	28	82	20	1	3.04



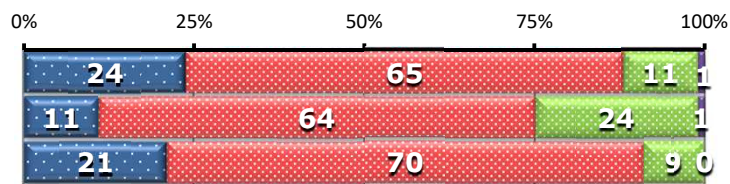
6 学校からの通知や連絡等を通して、家庭との連携が図られている

	高い	やや高い	やや低い	低い	評価点
3年	43	88	11	1	3.23
2年	38	85	31	2	2.35
1年	45	77	9	0	3.27



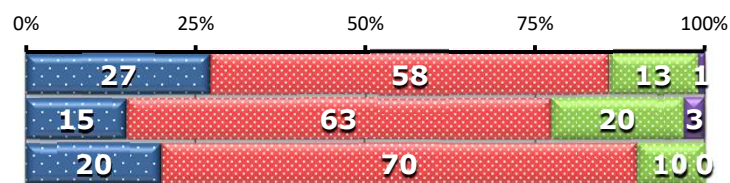
7 わかりやすい授業をはじめ、丁寧な学習指導が行われている

	高い	やや高い	やや低い	低い	評価点
3年	34	91	15	1	3.14
2年	17	98	36	2	2.85
1年	27	91	12	0	3.12



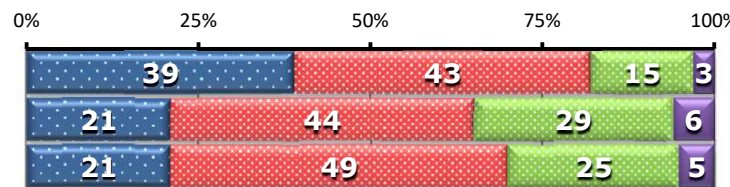
8 学習事項が定着するように、課題や宿題は適切なものになっている

	高い	やや高い	やや低い	低い	評価点
3年	39	82	19	2	3.09
2年	23	96	30	4	2.92
1年	26	91	13	0	3.10



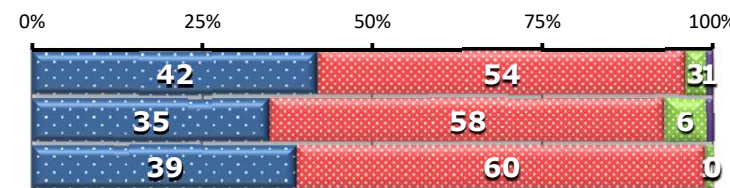
9 家庭学習の習慣が定着している

	高い	やや高い	やや低い	低い	評価点
3年	56	61	22	4	3.18
2年	33	68	45	10	2.80
1年	27	64	33	7	2.86



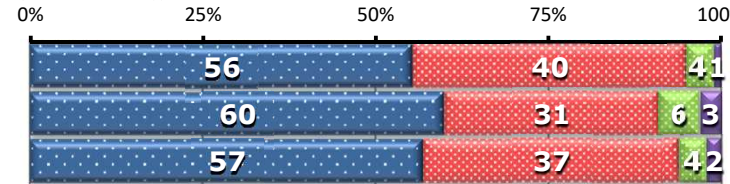
10 各学期の成績評価は適切なものとなっている

	高い	やや高い	やや低い	低い	評価点
3年	60	77	4	2	3.37
2年	55	90	9	1	3.27
1年	51	79	1	0	3.38



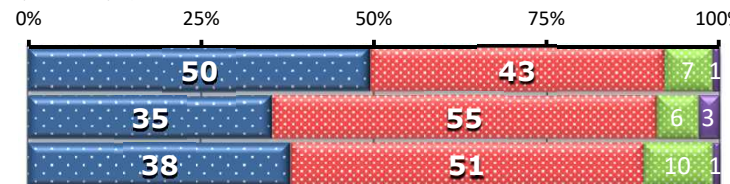
11 生徒は、部活動に積極的に取り組み、有意義に活動をしている

	高い	やや高い	やや低い	低い	評価点
3年	79	57	5	1	3.53
2年	93	47	10	4	3.48
1年	75	49	5	2	3.49



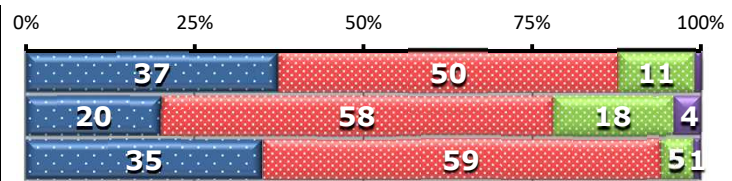
12 いじめや嫌がらせが無く、生徒は落ち着いた学校生活を送っている

	高い	やや高い	やや低い	低い	評価点
3年	71	61	10	1	3.44
2年	55	85	10	5	3.20
1年	50	66	13	1	0.00



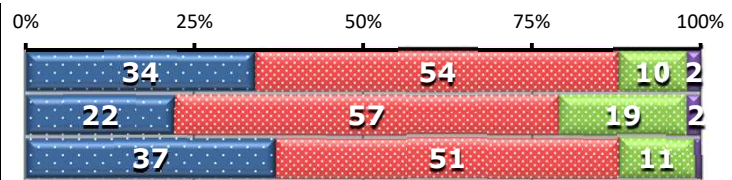
13 生徒の適性や希望に応じたきめ細かい進路指導をしている

	高い	やや高い	やや低い	低い	評価点
3年	53	72	16	2	3.21
2年	31	90	28	6	2.94
1年	46	77	7	1	3.28



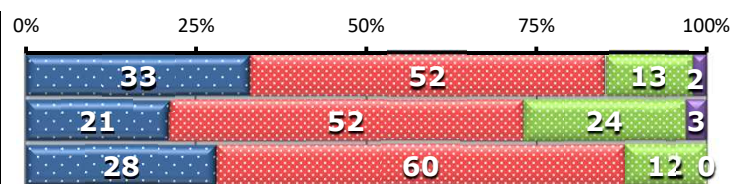
14 進路決定のため、生徒や保護者との面談や相談を十分に行っている

	高い	やや高い	やや低い	低い	評価点
3年	49	77	14	3	3.20
2年	34	89	29	3	2.35
1年	49	67	14	1	3.24



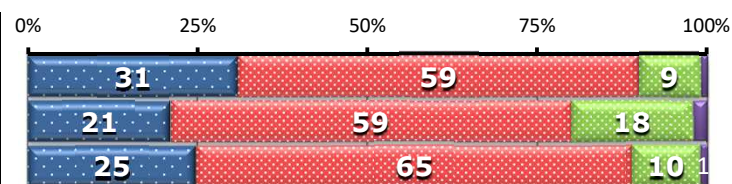
15 学校は生徒が必要としている進路情報を十分に提供している

	高い	やや高い	やや低い	低い	評価点
3年	47	74	19	3	3.16
2年	32	80	36	5	2.91
1年	36	78	16	0	3.16



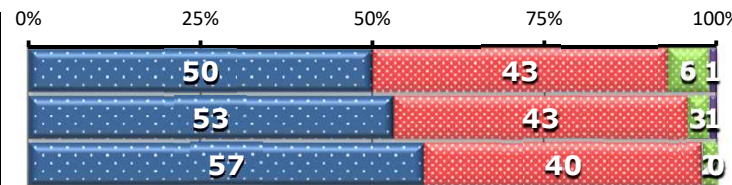
16 学校は生徒や保護者の悩みや相談に親切に対応している

	高い	やや高い	やや低い	低い	評価点
3年	45	84	13	1	3.20
2年	32	92	28	3	2.99
1年	32	84	13	1	3.16



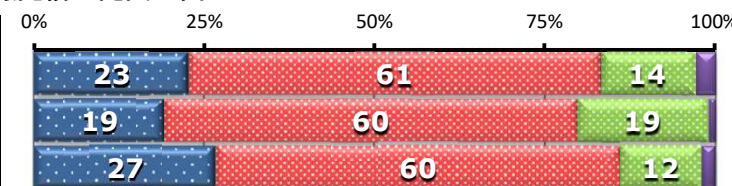
17 校舎内は清掃が行き届き、適切な衛生・清掃活動が行われている

	高い	やや高い	やや低い	低い	評価点
3年	71	62	9	1	3.42
2年	82	67	5	1	3.48
1年	75	53	3	0	3.52



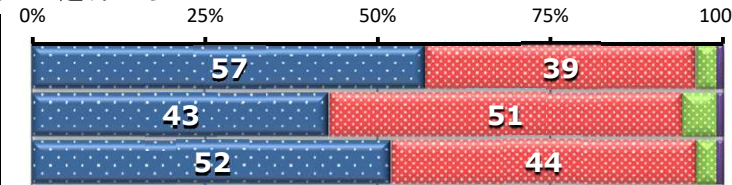
18 学校は、ホームページを活用し、情報発信の充実を図っている

	高い	やや高い	やや低い	低い	評価点
3年	32	86	20	4	3.06
2年	30	93	30	2	2.95
1年	35	78	16	2	3.14



19 事務室窓口や電話の対応など、取り次ぎは適切である

	高い	やや高い	やや低い	低い	評価点
3年	77	53	4	1	3.52
2年	64	77	7	2	3.36
1年	65	56	4	1	3.47



20 地域水産業の実態を踏まえ、興味・関心が高められる授業・実習がなされている

	高い	やや高い	やや低い	低い	評価点
3年	7	3	0	0	3.70
2年	4	4	1	0	3.30
1年	8	3	0	0	3.73

