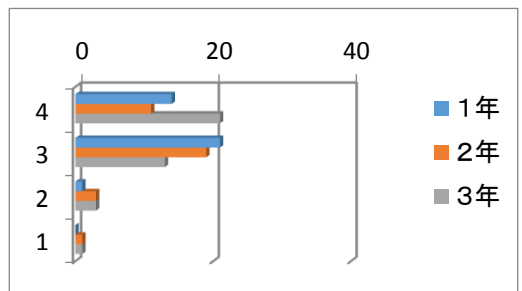
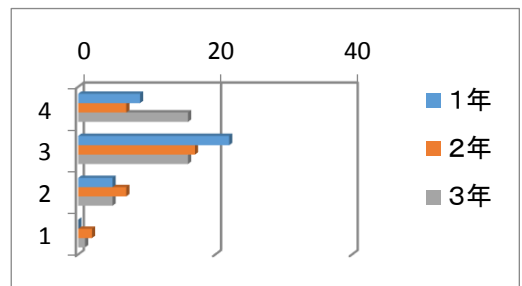
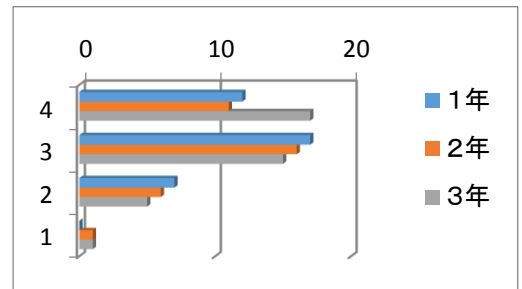
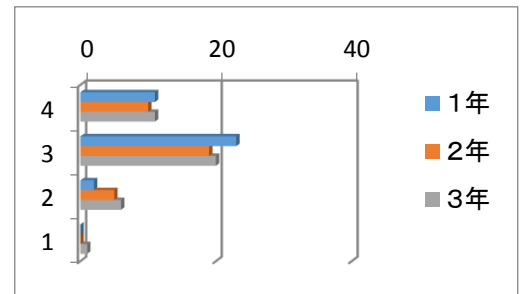
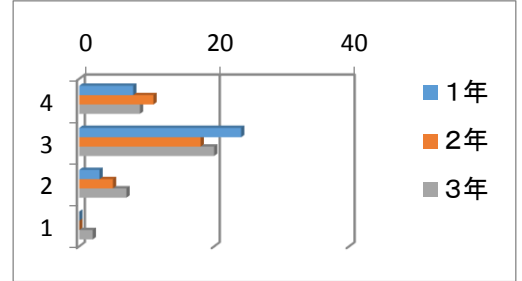


平成28年度学校評価結果(保護者)

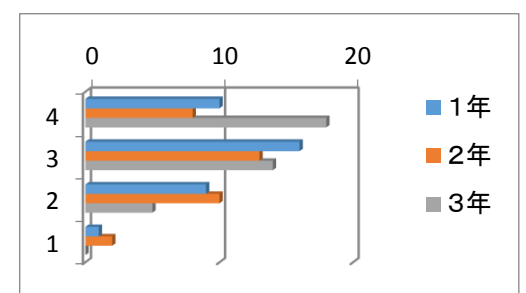
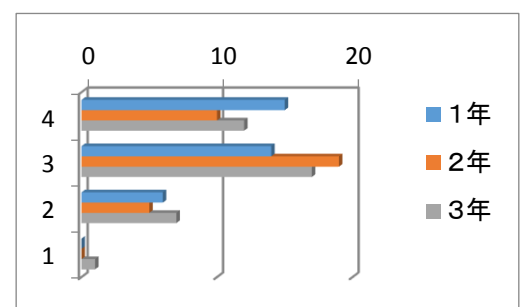
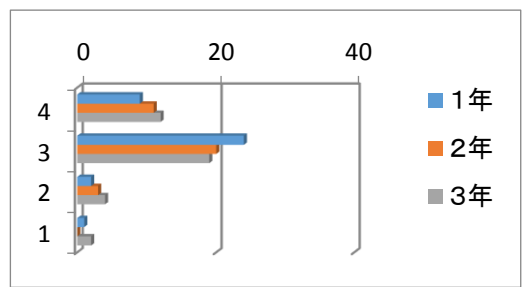
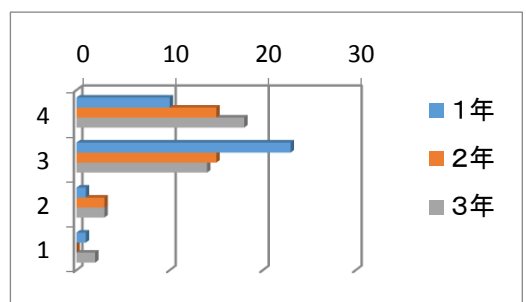
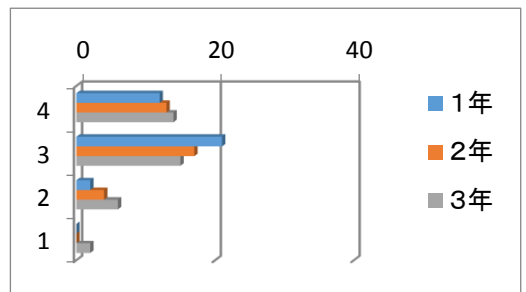
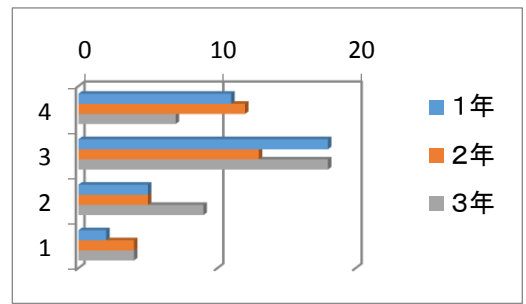
	1年	2年	3年
回答数	36	34	38
%	95	74	79

4	そう思う。
3	どちらかというと思う。
2	どちらかというと思わない。
1	そう思わない。

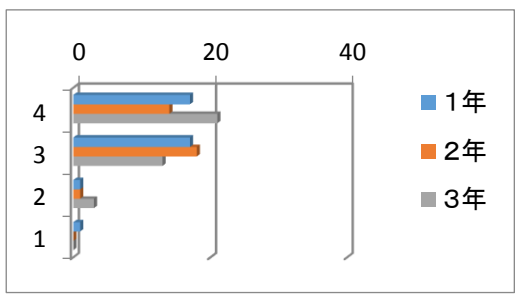
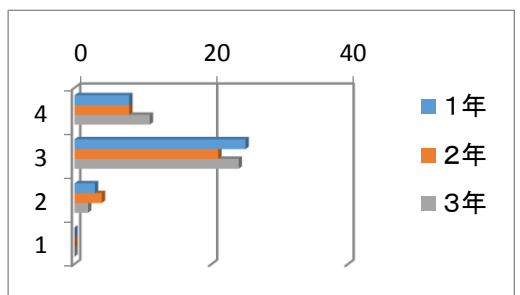
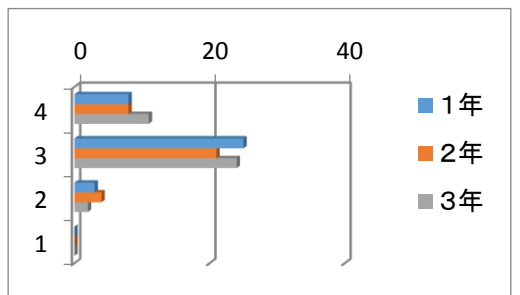
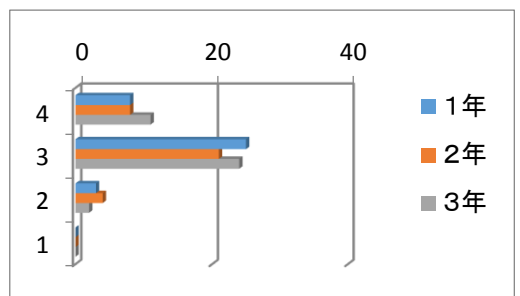
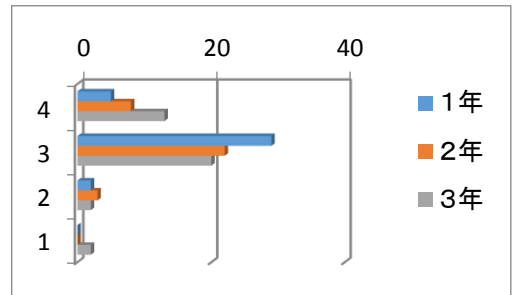
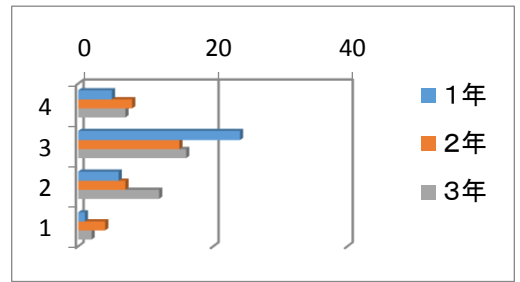
	回答番号	1年	2年	3年	計	集約計	全体%	
							集約計	全体%
1	「特色ある学校づくり」に努めている。	4	8	11	9	28	107	26.2
		3	24	18	20	62		57.9
		2	3	5	7	15		14.0
		1	0	0	2	2		1.9
2	「開かれた学校づくり」を推進し、地域のために役立っている。	4	11	10	11	32	108	29.6
		3	23	19	20	62		57.4
		2	2	5	6	13		12.0
		1	0	0	1	1		0.9
3	PTA活動に熱心に取り組んでいる。	4	12	11	17	40	108	37.0
		3	17	16	15	48		44.4
		2	7	6	5	18		16.7
		1	0	1	1	2		1.9
4	学校と家庭との連携を十分に図っている。	4	9	7	16	32	107	29.9
		3	22	17	16	55		51.4
		2	5	7	5	17		15.9
		1	0	2	1	3		2.8
5	教員の保護者への対応や接し方は適切である。	4	14	11	21	46	108	42.6
		3	21	19	13	53		49.5
		2	1	3	3	7		6.5
		1	0	1	1	2		1.9



			1年	2年	3年	回答数	計	全体%
6	部活動指導を熱心に行っている。	4	11	12	7	30	108	27.8
		3	18	13	18	49		45.4
		2	5	5	9	19		17.6
		1	2	4	4	10		9.3
7	進学指導を適切に行っている。	4	12	13	14	39	106	36.8
		3	21	17	15	53		50.0
		2	2	4	6	12		11.3
		1	0	0	2	2		1.9
8	就職指導を適切に行っている。	4	10	15	18	43	105	41.0
		3	23	15	14	52		49.5
		2	1	3	3	7		6.7
		1	1	0	2	3		2.9
9	学校行事はバランスよく編成されている。	4	9	11	12	32	107	29.9
		3	24	20	19	63		58.9
		2	2	3	4	9		8.4
		1	1	0	2	3		2.8
10	学習の環境が整っている。	4	15	10	12	37	106	34.9
		3	14	19	17	50		47.2
		2	6	5	7	18		17.0
		1	0	0	1	1		0.9
11	学校は気軽に訪問できる雰囲気である。	4	10	8	18	36	106	34.0
		3	16	13	14	43		40.6
		2	9	10	5	24		22.6
		1	1	2	0	3		2.8



		1年	2年	3年	回答数	計	全体%
12	生徒は高校生らしい服装をし、挨拶やマナーが良い。	4	5	8	7	20	18.7
		3	24	15	16	55	51.4
		2	6	7	12	25	23.4
		1	1	4	2	7	6.5
13	学校広報誌「穿石」の内容が充実している。	4	5	8	13	26	24.5
		3	29	22	20	71	67.0
		2	2	3	2	7	6.6
		1	0	0	2	2	1.9
14	生徒に対する学習評価は適切である。	4	8	8	11	27	25.5
		3	25	21	24	70	66.0
		2	3	4	2	9	8.5
		1	0	0	0	0	0.0
15	いじめの未然防止・早期発見に努めている。	4	8	6	11	25	23.6
		3	22	18	16	56	52.8
		2	6	7	8	21	19.8
		1	0	3	1	4	3.8
16	危機管理(災害等における生徒の安全管理)は十分にされている。	4	8	9	14	31	29.2
		3	24	16	17	57	53.8
		2	4	7	5	16	15.1
		1	0	1	1	2	1.9
17	栗石高校に入学させて良かったと思っている。	4	17	14	21	52	49.1
		3	17	18	13	48	45.3
		2	1	1	3	5	4.7
		1	1	0	0	1	0.7



学校評価結果(保護者) 回答数108

4	そう思う。
3	どちらかというと思う。
2	どちらかというと思わない。
1	思わない。

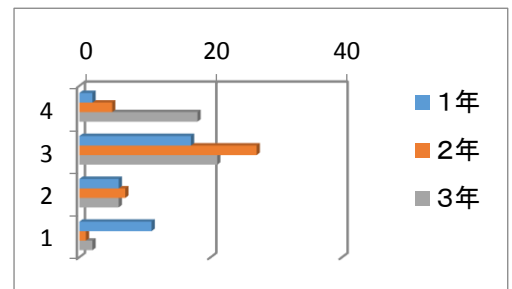
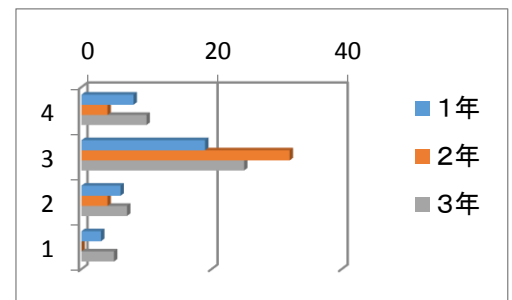
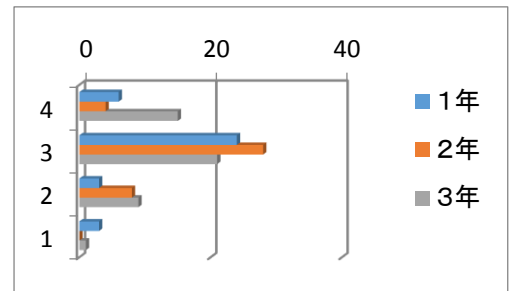
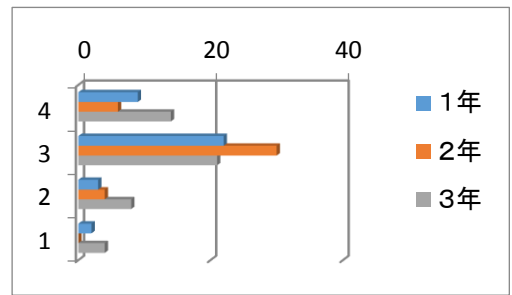
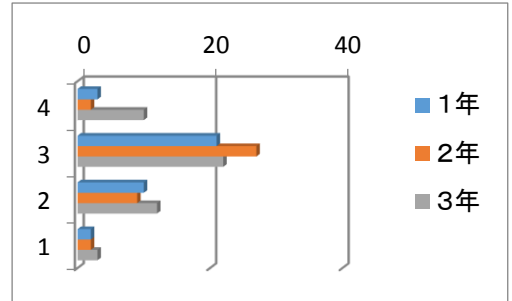
	評 価 項 目	1年	2年	3年	全体	全体 昨年
1	「特色ある学校づくり」に努めている。	3.1	3.2	3.0	3.1	3.1
2	「開かれた学校づくり」を推進し、地域のために役立っている。	3.3	3.1	3.1	3.2	3.1
3	PTA活動に熱心に取り組んでいる。	3.1	3.1	3.3	3.2	3.1
4	学校と家庭との連携を十分に図っている。	3.1	2.8	3.2	3.1	3.0
5	教員の保護者への対応や接し方は適切である。	3.4	3.2	3.4	3.3	3.3
6	部活動指導を熱心に行っている。	3.1	3.0	2.7	2.9	2.9
7	進学指導を適切に行っている。	3.2	3.3	3.0	3.2	3.2
8	就職指導を適切に行っている。	3.1	3.3	3.2	3.3	3.2
9	学校行事はバランスよく編成されている。	3.1	3.2	3.0	3.2	3.2
10	学習の環境が整っている。	3.2	3.2	3.0	3.2	3.1
11	学校は気軽に訪問できる雰囲気である。	3.0	2.7	3.3	3.1	3.0
12	生徒は高校生らしい服装をし、挨拶やマナーが良い。	2.9	2.8	2.7	2.8	2.6
13	学校広報誌「穿石」の内容が充実している。	3.1	3.1	3.1	3.1	3.1
14	生徒に対する学習評価は適切である。	3.1	3.0	3.2	3.2	3.1
15	いじめの未然防止・早期発見に努めている。	3.1	2.8	2.9	3.0	2.9
16	危機管理(災害等における生徒の安全管理)は十分になされている。	3.1	2.9	3.1	3.1	3.1
17	穿石高校に入学させて良かったと思っている。	3.4	3.3	3.4	3.4	3.4

平成28年度学校評価結果(生徒)

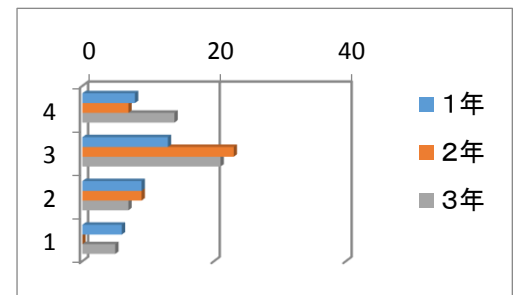
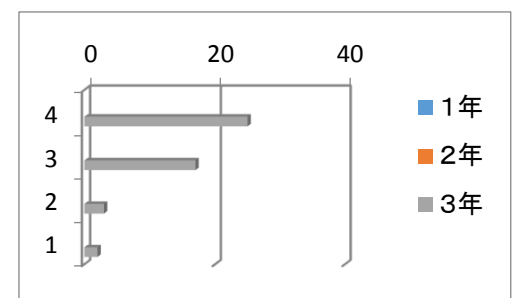
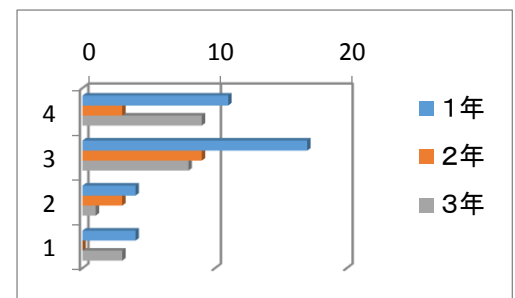
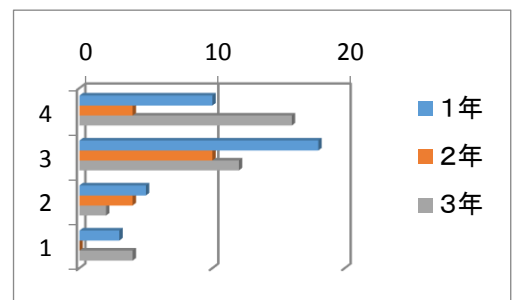
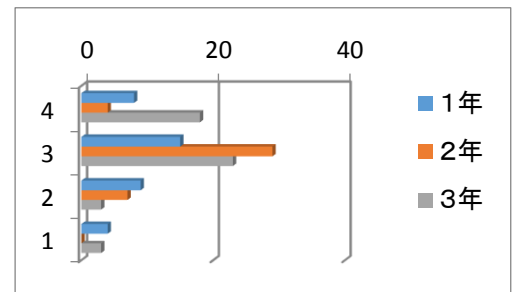
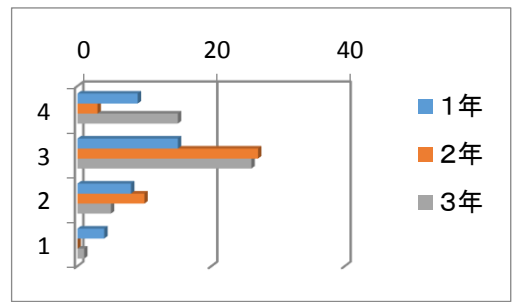
	1年	2年	3年
回答数	36	40	47
%	95	87	98

回答	4	そう思う。
	3	どちらかというと思う。
	2	どちらかというと思わない。
	1	そう思わない。

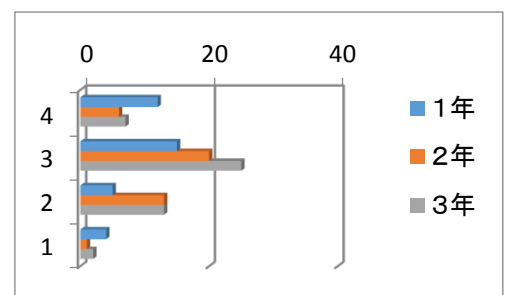
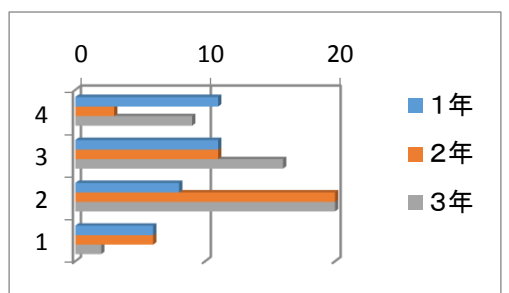
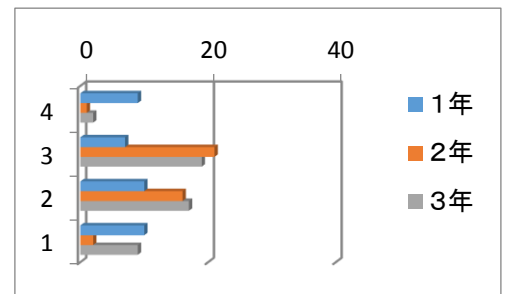
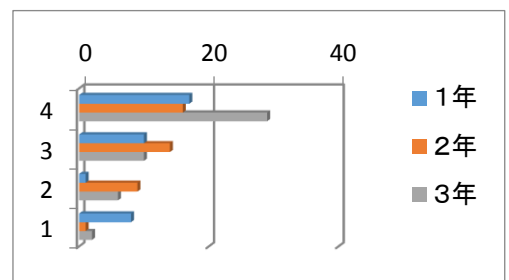
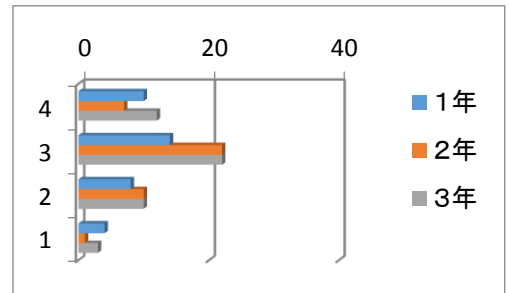
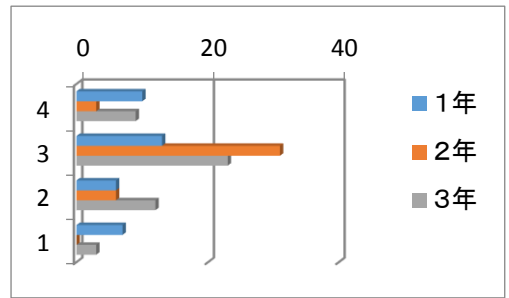
	回答番号	1年	2年	3年	計	集約計	全体%
							全体%
1 授業はわかりやすい。	4	3	2	10	15	123	12.2
	3	21	27	22	70		56.9
	2	10	9	12	31		25.2
	1	2	2	3	7		5.7
2 授業の進む速さは適切である。	回答番号	1年	2年	3年	回答数	計	全体%
	4	9	6	14	29	123	23.6
	3	22	30	21	73		59.3
	2	3	4	8	15		12.2
1	2	0	4	6	4.9		
3 授業で配付されるプリントはわかりやすい。	回答番号	1年	2年	3年	回答数	計	全体%
	4	6	4	15	25	122	20.5
	3	24	28	21	73		59.8
	2	3	8	9	20		16.4
1	3	0	1	4	3.3		
4 期末試験等の問題レベルや問題量は適切である。	回答番号	1年	2年	3年	回答数	計	全体%
	4	8	4	10	22	123	17.9
	3	19	32	25	76		61.8
	2	6	4	7	17		13.8
1	3	0	5	8	6.5		
5 進路ガイダンスは充実している。	回答番号	1年	2年	3年	回答数	計	全体%
	4	2	5	18	25	123	20.3
	3	17	27	21	65		52.8
	2	6	7	6	19		15.4
1	11	1	2	14	11.4		



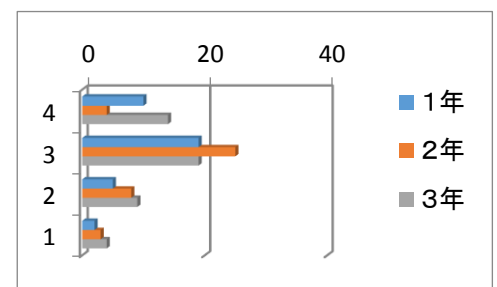
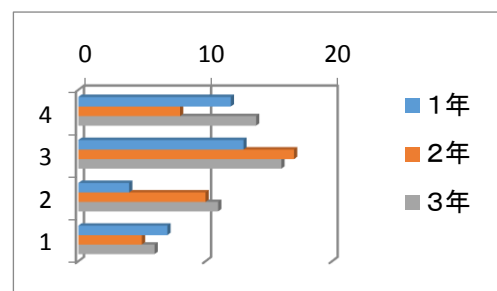
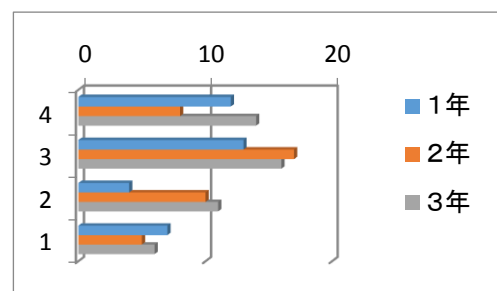
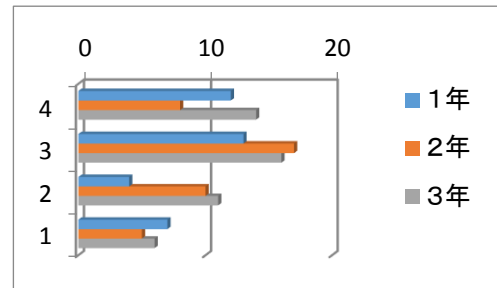
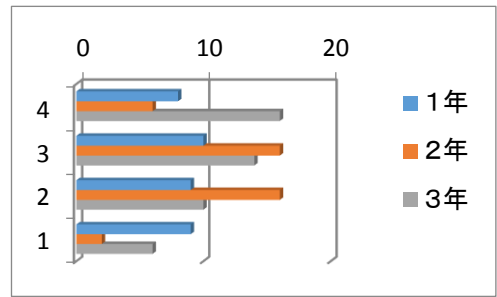
		回答番号	1年	2年	3年	回答数	計	全体%	
		6	個人面談(生徒と教員)は充実している。	4	9	3			15
3	15	27		26	68	55.3			
2	8	10		5	23	18.7			
1	4	0		1	5	4.1			
7	進学や就職の進路情報は適切に提供されている。	回答番号	1年	2年	3年	回答数	計	全体%	
		4	8	4	18	30			24.4
		3	15	29	23	67			54.5
		2	9	7	3	19			15.4
1	4	0	3	7	5.7				
8	職場体験実習・見学は充実している。(※参加者のみ答える)	回答番号	1年	2年	3年	回答数	計	全体%	
		4	10	4	16	30			34.1
		3	18	10	12	40			45.5
		2	5	4	2	11			12.5
1	3	0	4	7	8.0				
9	大学・専門学校の見学・体験は充実している。(※参加者のみ答える)	回答番号	1年	2年	3年	回答数	計	全体%	
		4	11	3	9	23			31.9
		3	17	9	8	34			47.2
		2	4	3	1	8			11.1
1	4	0	3	7	9.7				
10	進学や就職試験の受験に際しての指導は適切である。(※3年生のみ答える)	回答番号	1年	2年	3年	回答数	計	全体%	
		4			25	25			53.2
		3			17	17			36.2
		2			3	3			6.4
1			2	2	4.3				
11	生徒指導(服装・挨拶・礼儀・校舎を大切にすることは)は適切である。	回答番号	1年	2年	3年	回答数	計	全体%	
		4	8	7	14	29			23.8
		3	13	23	21	57			46.7
		2	9	9	7	25			20.5
1	6	0	5	11	9.0				



		回答番号	1年	2年	3年	回答数	計	全体%	
		12	生徒会活動は活発である。	4	10	3			9
		3	13	31	23	67	54.5		
		2	6	6	12	24	19.5		
		1	7	0	3	10	8.1		
13	ホームルーム活動や生徒会活動に積極的に取り組んでいる。	回答番号	1年	2年	3年	回答数	計	全体%	
		4	10	7	12	29			23.6
		3	14	22	22	58			47.2
		2	8	10	10	28			22.8
		1	4	1	3	8	6.5		
14	あなた自身が部活動に十分に取り組んでいる。	回答番号	1年	2年	3年	回答数	計	全体%	
		4	17	16	29	62			50.4
		3	10	14	10	34			27.6
		2	1	9	6	16			10.9
		1	8	1	2	11	8.9		
15	本校の部活動は活発である。	回答番号	1年	2年	3年	回答数	計	全体%	
		4	9	1	2	12			9.8
		3	7	21	19	47			38.2
		2	10	16	17	43			35.0
		1	10	2	9	21	17.1		
16	ボランティア活動や地域活動に積極的に取り組んでいる。	回答番号	1年	2年	3年	回答数	計	全体%	
		4	11	3	9	23			18.7
		3	11	11	16	38			30.9
		2	8	20	20	48			39.0
		1	6	6	2	14	11.4		
17	清掃活動及び校舎愛護に積極的に取り組んでいる。	回答番号	1年	2年	3年	回答数	計	全体%	
		4	12	6	7	25			20.3
		3	15	20	25	60			48.8
		2	5	13	13	31			25.2
		1	4	1	2	7	5.7		



		回答 番号	1年	2年	3年	回答数	計	全体 %
18	学校からの連絡プリント類は保護者に忘れずに見せている。	4	8	6	16	30	122	24.6
		3	10	16	14	40		32.8
		2	9	16	10	35		28.7
		1	9	2	6	17		13.9
19	学校の様子や授業のことなどを家族の人に話している。	4	12	8	14	34	123	27.6
		3	13	17	16	46		37.4
		2	4	10	11	25		20.3
		1	7	5	6	18		14.6
20	いじめの未然防止・早期発見に努めている。	4	5	3	9	17	123	13.8
		3	18	20	20	58		47.2
		2	6	13	14	33		26.8
		1	7	4	4	15		12.2
21	教育環境条件(教室・グラウンド・周辺等)は整備されている。	4	8	5	10	23	123	18.7
		3	19	20	19	58		47.2
		2	7	14	12	33		26.8
		1	2	1	6	9		7.3
22	本校に入学して良かったと思っている。	4	10	4	14	28	122	23.0
		3	19	25	19	63		51.6
		2	5	8	9	22		18.0
		1	2	3	4	9		7.4



学校評価結果(生徒)

回答数123

4	そう思う。
3	どちらかといえばそう思う。
2	どちらかというと思わない。
1	そう思わない。

	評価項目	1年	2年	3年	全体	全体 昨年
1	授業はわかりやすい。	2.7	2.7	2.8	2.7	2.8
2	授業の進む速さは適切である。	3.1	3.1	3.0	3.1	2.9
3	授業で配付されるプリントはわかりやすい。	2.9	2.9	3.1	3.0	3.0
4	期末試験等の問題レベルや問題量は適切である。	2.9	3.0	2.9	2.9	2.9
5	進路ガイダンスは充実している。	2.3	2.9	3.2	2.8	3.1
6	個人面談(生徒と教員)は充実している。	2.8	2.8	3.2	2.9	3.0
7	進学や就職の進路情報は適切に提供されている。	2.8	2.9	3.2	3.0	3.0
8	職場体験実習・見学は充実している。(※参加者のみ答える)	3	3.0	3.2	3.1	3.3
9	大学・専門学校の見学・体験は充実している。(※参加者のみ答える)	3	3.0	3.1	3.0	3.1
10	進学や就職試験の受験に際しての指導は適切である。(※3年生のみ答える)	/	/	3.4	3.4	3.1
11	生徒指導(服装・挨拶・礼儀・校舎を大切にすることは)は適切である。	2.6	2.9	2.9	2.8	2.9
12	生徒会活動は活発である。	2.7	2.9	2.8	2.8	2.8
13	ホームルーム活動や生徒会活動に積極的に取り組んでいる。	2.8	2.9	2.9	2.9	2.9
14	あなた自身が部活動に十分に取り組んでいる。	3.0	3.1	3.4	3.2	3.1
15	本校の部活動は活発である。	2.4	2.5	2.3	2.4	2.6
16	ボランティア活動や地域活動に積極的に取り組んでいる。	2.8	2.3	2.7	2.6	2.5
17	清掃活動及び校舎愛護に積極的に取り組んでいる。	3.0	2.8	2.8	2.9	2.9
18	学校からの連絡プリント類は保護者に忘れずに見せている。	2.5	2.7	2.9	2.7	2.7
19	学校の様子や授業のことなどを家族の人に話している。	2.8	2.7	2.8	2.8	2.7
20	いじめの未然防止・早期発見に努めている。	2.6	2.6	2.7	2.6	2.8
21	教育環境条件(教室・グランド・周辺等)は整備されている。	2.9	2.7	2.7	2.8	2.8
22	本校に入学して良かったと思っている。	2.0	2.8	2.9	2.6	3.0