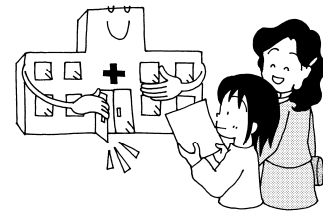


歯科検診と貧血検査の結果通知を 配付します



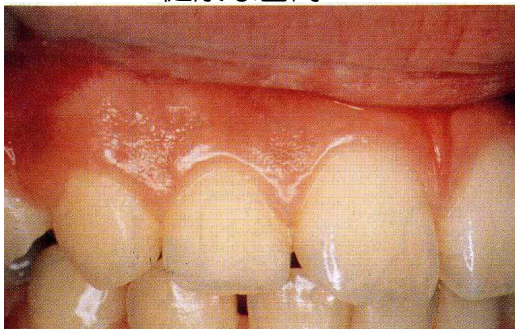
1 歯科検診結果（全員に配付）

「歯・口の健康診断結果のお知らせ」の下欄「受診をおすすめします」の項目に○印がついている人は、計画的に歯科医院で治療を進めましょう。下の項目は、今回の歯科検診で、多くの人が指摘を受けたものです。むし歯がないから安心するのではなく、歯肉の病気やその原因となる歯垢・歯石の付着がある人も早めの治療が必要です。

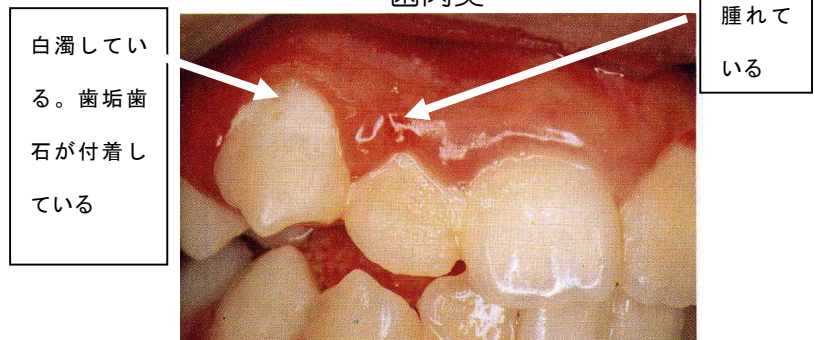
項目	詳細
むし歯	自然には治りません。少しでも軽いうちに治療を開始しましょう。
歯肉炎	歯肉（歯ぐき）が炎症を起こしています。症状が進んでいるため早めに治療を開始する必要があります。
歯垢・歯石の付着	歯垢（食べかすと細菌が混じったもの）が長い間付着している状態です。歯石は、歯垢が硬くなった状態で歯科での処置が必要です。きれいにとってもらいましょう。そのままにすると、歯肉炎が進行したり、むし歯の原因になったりします。

<口の中の状態を観察しましょう>

健康な歯肉



歯肉炎



<健康な歯肉と歯肉炎の違い>

	健康な歯肉（はぐき）	歯肉炎
色をみる	うすいピンク	赤っぽい
触ってみる	引きしまってピチピチしている	はれてブヨブヨしている
かたちを見る	歯と歯の間にスーッと入り込んでいる	丸く膨らんでいる

肉・魚・野菜バランス良く

2 貧血検査結果（全員に配付）

「貧血」以外所見のある人は、結果通知に記載されている内容をよく読み、食生活に気をつけて、3ヵ月後に医療機関で再度検査を受けましょう。

「貧血」の所見がある人は、そのままにするとさらに症状が進みます。

早めに受診をしましょう。

