

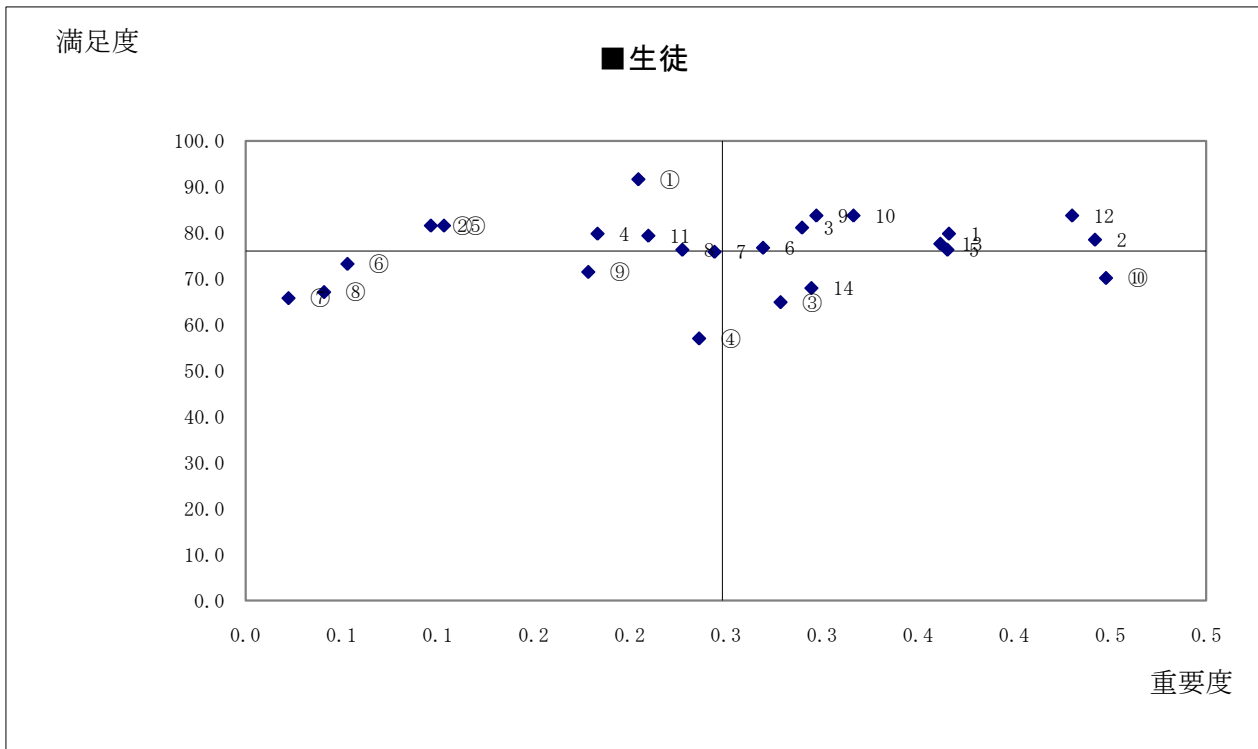
平成23年度

学 校 評 価

岩手県立遠野緑峰高等学校

5 そう思う、 4 ややそう思う、 2 あまり思わない、 1 そう思わない、 0 よくわからない

分類	評価項目	(年度)		22		23	
		平均	平均	+評価 (5+4)%	+評価 (5+4)%	-評価 (2+1)%	-評価 (2+1)%
自己評価	①あなたは、基本的な生活習慣（遅刻・服装・言葉遣い・マナー等）について、自分なりに気をつけていますか。	4.0	4.2	84	92	15	8
	②あなたは、挨拶を進んでしていますか。	3.8	4.0	75	82	23	18
	③あなたは、学校生活の目標を決め、積極的に部活動や委員会活動、学校行事に参加し、高校生活を充実しようと努力していますか。	3.2	3.5	54	65	42	32
	④あなたは、意欲的に学習（教科学習や各種検定等）に取り組んでいますか。	3.2	3.2	59	57	39	41
	⑤あなたは、授業の始業チャイム着席等の時間を守っていますか。	3.9	4.0	80	82	19	17
	⑥あなたは、授業や友人関係等において自分の意見をはっきり述べていますか。	3.6	3.7	65	73	31	25
	⑦あなたは、友人関係のトラブルや悩みを自分で解決できますか。	3.6	3.6	67	66	29	29
	⑧あなたは、進路実現に向けて、自分なりに努力していますか。	3.6	3.6	70	67	28	30
	⑨あなたは、保護者に学校からの文章や連絡をきちんと伝えていますか。	3.5	3.7	67	71	32	26
	⑩あなたは、学校生活を楽んでいますか。	3.5	3.8	64	70	29	24
	⑪あなたは、この学校に入学してよかったと思いますか。		3.7		66		27
学校評価	1 学校は、農業・商業に係わる特色ある教育活動を展開していると思いますか。	3.8	4.0	74	80	20	14
	2 学校は、生徒の健康管理や安全指導について適切に行っていると思いますか。	3.6	4.0	67	79	27	14
	3 学校は、生徒個々の進路実現のために、的確な情報を提供していると思いますか。	3.8	4.0	76	81	20	14
	4 先生は、授業の開始や終了時間を守っていると思いますか。	3.7	3.9	70	80	28	18
	5 先生は、教え方を工夫するなど、分かりやすい授業をしていると思いますか。	3.4	3.8	62	76	30	19
	6 先生の板書は、書く速さや分量が適当で工夫されていると思いますか。	3.4	3.9	62	77	32	18
	7 先生の話し方は、明瞭で聞き取りやすいと思いますか。	3.6	3.8	69	76	24	20
	8 先生の授業の進む速さは、丁度よいと思いますか。	3.4	3.8	60	76	31	21
	9 先生は、学校行事等に積極的に参加していると思いますか。	3.9	4.1	74	84	18	13
	10 先生は、毎日の清掃指導の徹底と環境美化に、進んで取り組んでいると思いますか。	3.8	4.1	74	84	20	13
	11 先生は、部活動や委員会活動等に適切に対応してくれていると思いますか。	3.9	4.0	73	79	21	16
	12 先生は、資格取得（検定等）に向けて、適切に対応してくれていると思いますか。	4.1	4.2	83	84	13	11
	13 先生は、進路や学習等の色々な悩みに対して、親切に相談ののってくれていると思いますか。	3.7	4.0	66	78	24	15
	14 先生は、家庭との連携を大切にして指導していると思いますか。	3.4	3.7	58	68	29	21



■生徒

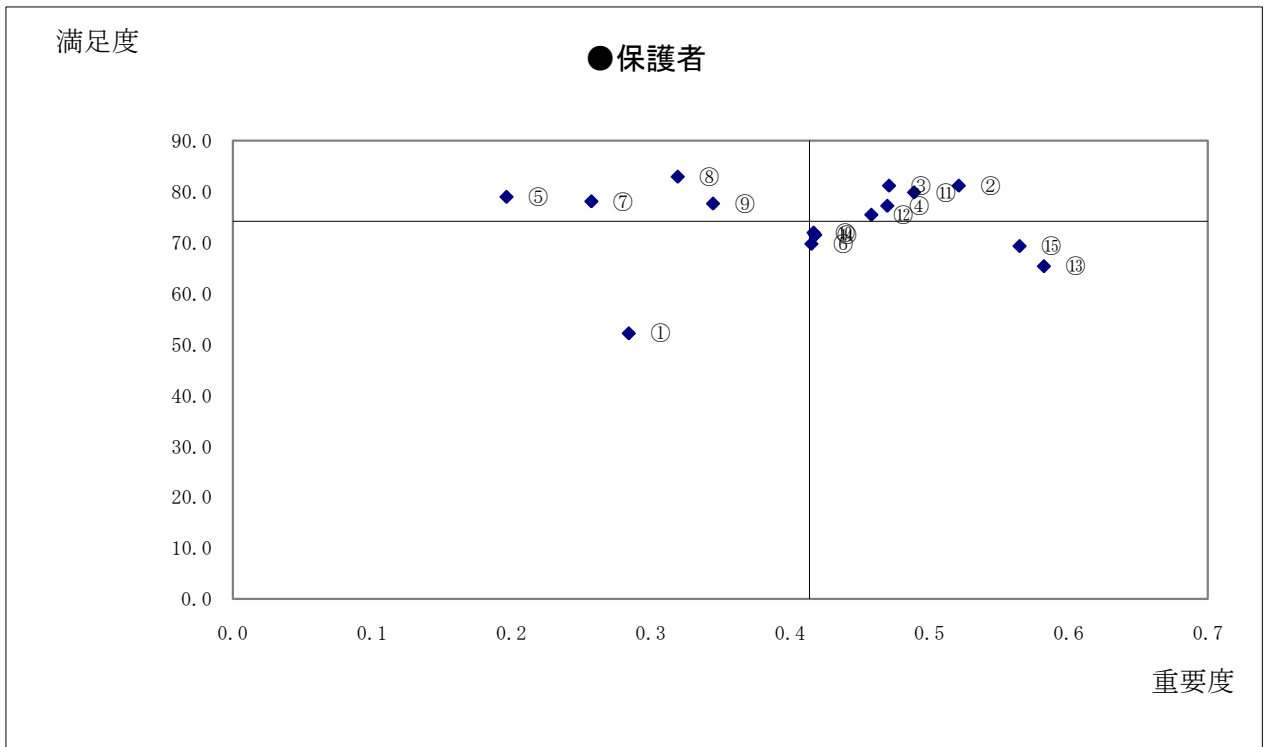
評価項目改善度

評価項目	満足度	重要度	改善度
⑩	70.2	0.4478	14.26
④	57.0	0.2360	12.03
③	64.9	0.2784	9.11
14	68.0	0.2945	8.18
2	78.5	0.4421	6.08
5	76.3	0.3653	4.62
13	77.6	0.3616	3.45
1	79.8	0.3661	2.16
12	83.8	0.4302	2.16
6	76.8	0.2693	0.37
⑨	71.5	0.1783	0.14
7	75.9	0.2441	-0.04
8	76.3	0.2273	-1.10
3	81.1	0.2896	-1.53
10	83.8	0.3164	-2.11
⑦	65.8	0.0223	-2.25
⑧	67.1	0.0408	-2.36
9	83.8	0.2971	-2.88
11	79.4	0.2096	-4.89
⑥	73.2	0.0530	-5.87
4	79.8	0.1832	-7.17
⑤	81.6	0.1033	-11.93
②	81.6	0.0964	-12.15
①	91.7	0.2044	-12.84

○参考文献 菅 民郎(2004)『Excelで学ぶ多変量解析入門』オーム社

5 と思う、4 どちらかというと思う、2 あまり思わない、1 そう思わない、0 よくわからない
(①のみ、5 知っている、4 なんとなく知っている、2 あまり知らない、1 まったく知らない、0 よくわからない)

分類	評価項目	(年度)					
		22	23	22	23	22	23
		平均	平均	+評価 (5+4)%	+評価 (5+4)%	-評価 (2+1)%	-評価 (2+1)%
教育目標	①本校の校訓や教育目標を知っていますか。	3.3	3.2	49	52	33	37
	②本校は、保護者や地域住民の期待に応えていると思いますか。	3.8	4.0	79	81	16	14
	③本校は、地域と連携した教育活動を行っていると思いますか。	3.9	4.0	77	81	19	14
学校経営	④本校は、「特色ある学校づくり」に取り組んでいると思いますか。	3.9	3.9	75	77	19	18
	⑤PTA会報・緑峰だより・学年通信等が適切に家庭へ届けられていると思いますか。	4.0	4.0	78	79	19	18
学習指導	⑥本校は、基礎学力の定着を図るため、努力・工夫をしていると思いますか。	3.6	3.7	66	70	27	24
部活動等	⑦生徒は、積極的に部活動に参加していると思いますか。	3.6	3.9	67	78	29	21
	⑧生徒会の活動(緑峰祭等)は活発で、生徒も楽しみに参加していると思いますか。	4.1	4.1	79	83	15	15
生徒指導	⑨本校では、基本的な生活習慣(欠席・遅刻、服装や化粧、言葉遣い、マナー等)について適切に指導していると思いますか。	3.8	4.0	78	78	20	19
	⑩本校は、問題行動を防ぐために積極的に指導をしていると思いますか。	3.6	3.9	67	72	26	21
進路指導	⑪本校は、生徒個々の進路実現のため、進路相談や進路情報提供が適切になされていると思いますか。	3.8	4.1	70	80	21	15
健康保健安全	⑫本校は、生徒の健康や安全教育に適切に取り組んでいると思いますか。	4.0	3.9	69	75	20	18
	⑬本校の教職員は、生徒の気持ちを理解し、生徒の相談に丁寧に応じていると思いますか。	3.4	3.6	62	65	31	25
PTA活動	⑭PTA総会や学年PTA、PTA研修旅行、学校行事への参加など、活動が活発であると思いますか。	3.3	3.7	56	71	33	22
その他	⑮本校は、家庭との連携を大切にしていると思いますか。	3.5	3.7	56	69	33	25
	⑯あなたは、緑峰高校に入学させてよかったと思いますか。		4.3		85		10



●保護者

評価項目改善度

評価項目	満足度	重要度	改善度
⑬	65.4	0.5824	17.44
⑮	69.3	0.5650	11.75
①	52.2	0.2843	7.74
⑥	69.7	0.4155	2.96
⑭	71.5	0.4182	1.99
⑩	71.9	0.4170	1.63
⑫	75.4	0.4585	1.10
④	77.2	0.4700	0.52
②	81.1	0.5213	0.32
⑪	79.8	0.4892	-0.23
③	81.1	0.4712	-1.77
⑨	77.6	0.3448	-6.98
⑦	78.1	0.2575	-10.92
⑧	82.9	0.3195	-13.08
⑤	78.9	0.1965	-14.48

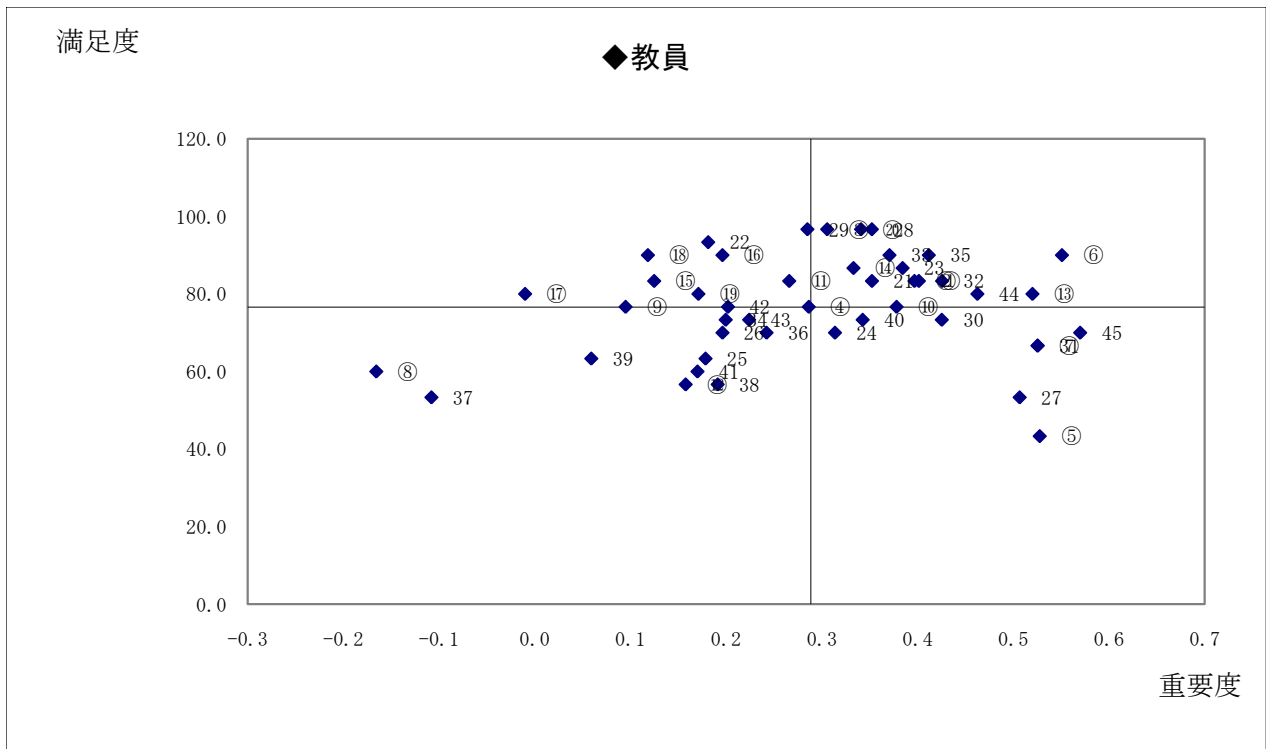
○参考文献 菅 民郎(2004)『Excelで学ぶ多変量解析入門』オーム社

5達成できている、4ある程度達成できている、2あまり達成できていない、1達成できていない、0よくわからない

分類	評価項目	評価内容	(年度)					
			22	23	22	23	22	23
			平均	平均	+評価 (5+4)%	+評価 (5+4)%	-評価 (2+1)%	-評価 (2+1)%
学校経営	教育目標	①教育目標や重点目標が本校教育活動に反映されているか	3.9	3.9	86	83	7	10
	学校運営方針	②生徒の実態や保護者の期待に沿ったものになっているか	3.9	4.0	82	83	11	7
		③地域と連携した教育活動が行われているか	4.5	4.3	96	97	0	0
	教育課程・教育活動	④教育課程や学校行事において特色ある教育活動を行っているか	4.1	4.1	93	77	7	17
	組織・分掌	⑤校務分掌、学年、部顧問の配置が適切であるか	2.8	2.7	39	43	46	53
		⑥上司への報告・連絡・相談がきちんとなされているか	4.0	4.0	82	90	14	10
総務	学校運営	⑦合理的に進めるために、関係各課と連携が図られているか	3.4	3.6	64	67	32	30
	P T A活動	⑧P T A総会・学年P T A等への積極的参加が図られているか	2.6	3.5	36	60	64	33
	P T A・拓心館運営費会計	⑨適正運用が図られているか	3.7	4.3	71	77	14	3
教務	学力向上	⑩基礎学力の定着を図っているか	3.4	3.7	64	77	32	23
		⑪生徒の興味・関心・意欲を高める幅広い学習課題や授業を工夫しているか	3.5	3.9	75	83	25	17
	基本的生活習慣の確立	⑫ベル着・授業準備等、授業のマナーが確立されているか	3.1	3.1	57	57	39	43
	教科・科目指導計画	⑬年間の授業計画に基づいて実践し、かつ実授業時数の確保に努めているか	3.8	3.9	82	80	18	13
	開かれた学校づくり	⑭地域住民に、学校を公開し、教育活動を理解してもらっているか	4.0	4.2	82	87	14	7
生徒指導	生活指導・事故防止	⑮的確な指導をし、成果を挙げることができているか	3.9	4.0	79	83	14	13
	地域の活動への参加	⑯地域での活動へ積極的に参加できているか	3.8	4.1	71	90	21	7
	部活動・生徒会活動	⑰活発な活動ができるよう支援することができたか	3.9	3.8	93	80	7	20
	交通安全指導	⑱事故防止のために積極的に取り組んでいるか	4.1	4.2	89	90	7	10
進路指導	生徒個々の把握	⑲進路希望調査・各種適性検査が生徒個々の把握に活かされているか	3.9	3.9	86	80	14	20
	進路意識の高揚	⑳学年進行に応じた進路ガイダンスが企画・実行できているか	4.3	4.4	96	97	4	3
	インターンシップ	21 インターンシップの実施により低学年からの進路意識の高揚に努めているか	4.3	4.1	86	83	14	10
	進路実現に向けた対策	22 面接指導や進学対策は充実しているか	4.0	4.4	82	93	14	7
	職場訪問の実施	23 採用情報等、企業のニーズを収集し生徒に還元することができたか	4.0	4.1	79	87	18	13

5達成できている、4ある程度達成できている、2あまり達成できていない、1達成できていない、0よくわからない

分類	評価項目	評価内容	(年度)					
			22	23	22	23	22	23
			平均	平均	+評価 (5+4)%	+評価 (5+4)%	-評価 (2+1)%	-評価 (2+1)%
図書視聴覚	図書館運営	24 蔵書の整理と利用マナーの徹底が図られているか	3.6	3.7	61	70	18	17
	図書資料の充実	25 各課・学科・教科と連携し、図書資料の充実を図っているか	3.5	3.7	68	63	21	23
	読書活動の啓発	26 各種行事や図書便りを通じ、読書活動を啓発しているか	3.4	3.5	57	70	32	23
	視聴覚機器等の管理	27 視聴覚機器やソフトの管理が適切になされているか	3.6	3.3	61	53	18	30
保健安全	健康管理	28 生徒の健康管理と応急処置が適切になされているか	4.3	4.3	89	97	7	3
	安全管理と指導	29 避難訓練および安全点検を実施し、事務室と連携して安全管理と指導が適切になされているか	4.3	4.4	93	97	4	3
	環境美化の推進	30 校舎内外の清掃とゴミの減量・分別が、適切になされているか	3.9	3.6	86	73	11	27
	公共物の愛護	31 公共物を愛護する精神を涵養できたか	3.4	3.6	71	67	21	27
ネットワーク	学校紹介ホームページ	32 本校の活動がわかるホームページとなっているか	4.4	4.3	93	83	7	10
	情報の共有化	33 サイボウズが効率的に運用されているか	4.0	4.3	86	90	14	10
	データ整理及び活用の積極化	34 フォルダ整理の積極的な啓蒙がなされたか	3.6	3.7	75	73	25	23
	個人情報漏えい対策	35 校内ネットワーク利用のルールを確認し、適正な利用がなされたか	4.2	4.1	93	90	7	7
生産技術	安全教育の徹底と事故防止	36 事故防止に対する指導が適切になされているか	4.2	4.3	68	70	7	3
	施設設備の管理と教育環境の整備	37 備品管理の徹底と環境整備に努めているか	3.6	3.8	54	53	18	13
	教材の精選と体系的学習による基礎基本の定着化	38 体系的な学習の推進や教材の精選により、生徒の基礎基本の定着が図られているか	3.7	3.8	57	57	18	13
	資格取得の推進指導体制の充実	39 資格取得に対して指導体制を確立し、連携を取りながら学習意欲を高めることができているか	4.1	4.0	75	63	7	13
事務	諸会費等収入事務	40 滞納生徒の担任等と連携し、滞納者の解消に努めているか	4.0	4.1	71	73	11	10
	生産物売払収入の早期確保	41 農場担当者と連絡を密に取り、収入金の早期確保に努めているか	3.9	4.4	54	60	7	3
	予算の計画的な執行	42 配当予算を計画的に執行し、経費節減に努めているか	4.3	4.3	64	77	4	3
	私費会計事務	43 学校徴収金の支払事務が適正に行われているか	4.3	4.3	86	73	4	3
その他	公文書の保管	44 公文書・起案文書等の保管や伺いが適正に行われているか	4.1	4.0	93	80	7	7
	職場環境	45 教職員が互いに協力して事に当たっているか	3.6	3.4	75	70	25	30
	その他	46 あなたはこの学校に勤務してよかったと思いますか		3.9		67		17



◆教員

評価項目改善度

評価項目	満足度	重要度	改善度
⑤	43.3	0.5277	24.03
27	53.3	0.5068	19.82
31	66.7	0.5256	13.05
⑦	66.7	0.5255	13.05
45	70.0	0.5700	11.99
30	73.3	0.4254	5.86
⑬	80.0	0.5202	5.30
38	56.7	0.1911	4.43
40	73.3	0.3427	3.75
44	80.0	0.4626	3.63
24	70.0	0.3138	3.61
⑫	56.7	0.1577	3.47
41	60.0	0.1700	2.62
⑩	76.7	0.3781	2.62
⑥	90.0	0.5510	2.37
25	63.3	0.1785	1.67
32	83.3	0.4257	1.33
36	70.0	0.2423	1.06
①	83.3	0.4014	0.68
②	83.3	0.3968	0.55
④	76.7	0.2864	-0.11
26	70.0	0.1962	-0.18
43	73.3	0.2240	-0.60

評価項目	満足度	重要度	改善度
21	83.3	0.3524	-0.63
23	86.7	0.3844	-0.93
34	73.3	0.1995	-1.27
35	90.0	0.4118	-1.36
39	63.3	0.0590	-1.53
⑭	86.7	0.3331	-2.38
33	90.0	0.3707	-2.50
37	53.3	-0.1080	-2.53
42	76.7	0.2019	-2.60
⑪	83.3	0.2659	-3.54
⑲	80.0	0.1710	-5.42
28	96.7	0.3523	-5.52
⑨	76.7	0.0949	-5.77
⑳	96.7	0.3410	-5.88
⑧	60.0	-0.1657	-6.49
③	96.7	0.3056	-7.09
29	96.7	0.2849	-7.85
⑮	83.3	0.1248	-8.93
⑯	90.0	0.1961	-9.46
⑰	80.0	-0.0101	-10.61
22	93.3	0.1812	-11.37
⑱	90.0	0.1182	-14.32

○参考文献 菅 民郎(2004)『Excelで学ぶ多変量解析入門』オーム社