

# 岩手県立盛岡みたけ支援学校奥中山校

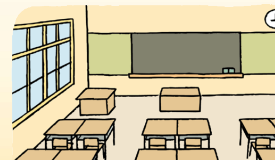
## 特別支援教育 相談・支援のご案内



障がいや特性に応じた教育的な配慮や支援について相談に応じます。

### 相談・支援

- 保育園・幼稚園・小学校・中学校・高等学校の先生方へ
  - ・園や学校を訪問して、学習や生活についての相談・支援を行います。
- 保護者の方へ
  - ・家庭での生活や療育について、園や学校での学習や生活についての相談・支援を行います。



### 研修支援

- 特別支援教育に関わる研修会への話題提供や講師派遣等を行います。  
(事前の準備が必要になるため、希望日の2ヶ月前までにご連絡ください)



### 利用について

- 相談は訪問・来校・電話等の方法があります。
- 幼稚園・小学校・中学校からの相談は、各市町村の教育委員会を  
経由しての受付になります。
- 相談内容に応じて、資料等の情報提供をお願いすることがあります。
- 知能検査については、支援の手立ての検討が目的の場合に相談に応じます。また、校内に  
知能検査ができる方がいらっしゃいましたら、校内での検査をお願いします。検査器具は  
貸し出します。
- 相談内容の秘密は厳守します。
- 相談にかかる費用は無料です。



・・・・・・・・・・・・・・・・・・・・・・＜問い合わせ先＞・・・・・・・・・・・・・・・・・・・・・・・・

〒028-5134 二戸郡一戸町奥中山字西田子 1054-1

TEL : 0195-35-3036 FAX : 0195-35-3883 メール : oku-y@iwate-ed.jp

担当 副校長/ <sup>おいかわ</sup>及川 <sup>たかお</sup>高生 コーディネーター/ <sup>えんどう</sup>遠藤 <sup>みえ</sup>美枝