

SSH通信

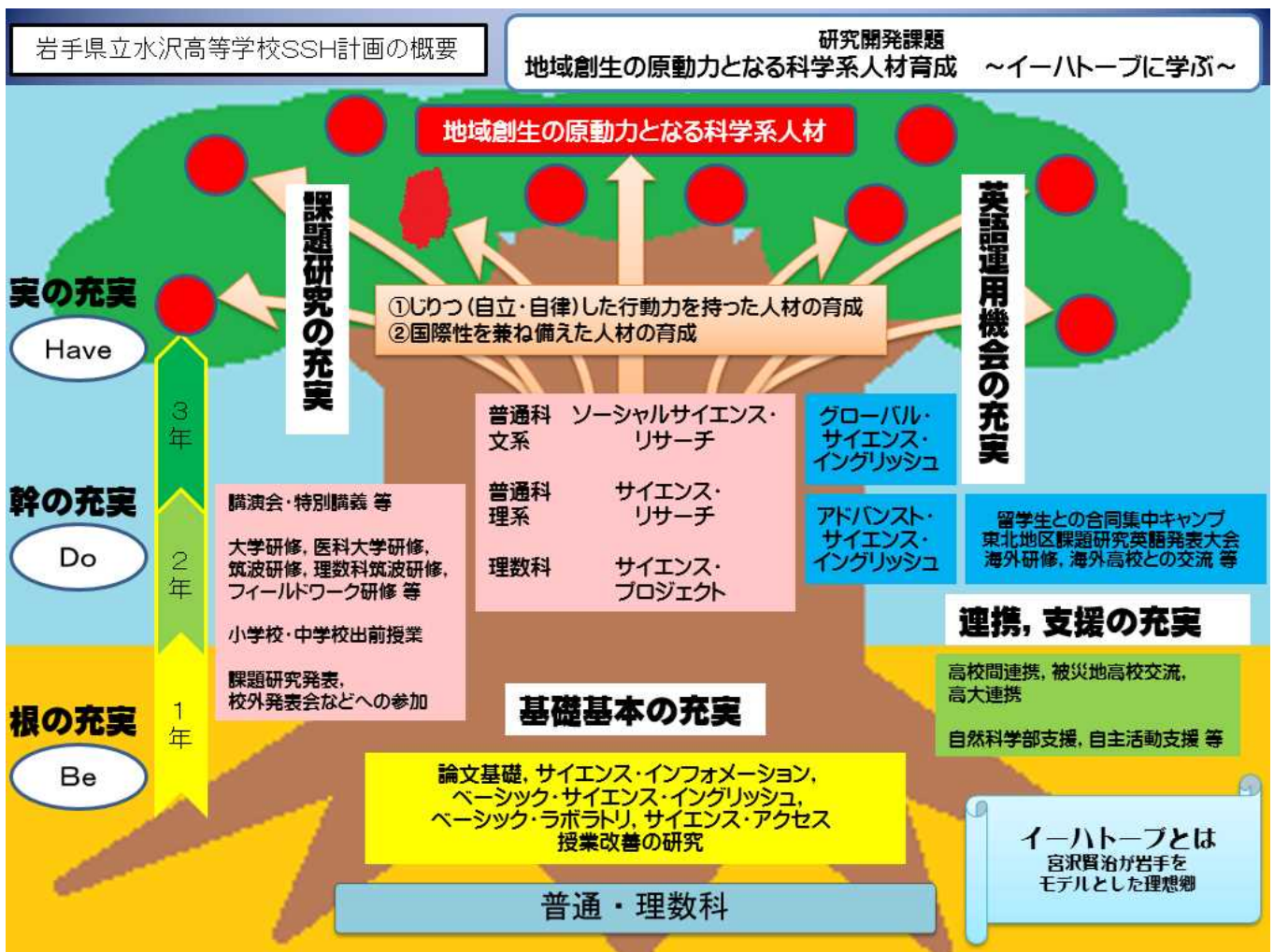
スーパーサイエンスハイスクール
岩手県立水沢高等学校
第1号 2017年 4月10日 発行

スーパーサイエンスハイスクール(SSH)指定第4期スタート！

本校は平成15年度からスーパーサイエンスハイスクール(SSH)研究指定校となり、長い歴史があります。第3期指定では「科学的思考力をベースとするポスト3.11社会構築力の育成ー郷土を起点とするグローバルな視点を持った科学技術系人材を育成する教育プログラムの開発ー」というテーマで教育プログラムの研究開発に取り組み、平成28年度に5年間の指定を終了しました。第3期の研究では、社会と科学技術の関係理解、理数科による課題研究や科学英語教育などで高い成果を得ました。

今年度から新たに、**文部科学省から5年間の第4期指定を受けることが出来ました。**第3期のカリキュラムをベースに、第4期指定では「地域創生の原動力となる科学系人材育成ーイーハトーブに学ぶー」というテーマで取り組みます。1学年での科学的な基礎力育成の充実、普通科を含めた全校での課題研究やサイエンス・イングリッシュの取り組みなどが第3期との違いになります。

岩手県を代表する詩人・童話作家である宮沢賢治は、自然科学分野にも造詣が深く、地域に深く根を下ろし、すべての生物の幸福を願って行動しました。第4期の研究によって、宮沢賢治のように、自分自身の理想郷イーハトーブを描ける生徒、自ら主体的に考え、学ぶ意義を自ら発見し学問をする力・学び続ける力を身に付けた、じりつ(自立・自律)した行動力を持った生徒となり、世界や日本で地域創生の原動力として活躍する人物になって欲しいと考えています。**積極的に取り組んでいきましょう！**



【水沢高校SSH事業の概念図】