

平成27年度 学校評価(外部評価) アンケート結果について

◆ 学校外部(保護者) 評価

今年度4月から現在までの教育活動を4段階で評価してもらいました。

◇ 調査対象者人数(マークカード読み取り可能数)

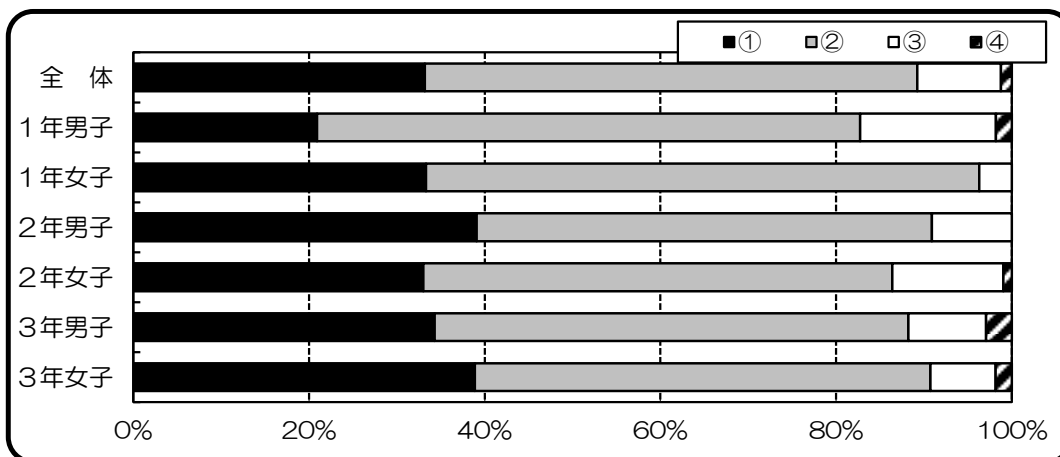
★ 回収率(提出数/在籍数)

【1年保護者】	男子：110名	女子：110名	全体：220名	(94%)
【2年保護者】	男子：114名	女子：103名	全体：217名	(92%)
【3年保護者】	男子：103名	女子：110名	全体：213名	(93%)

① おおいにそう思う ② そう思う ③ そう思わない ④ 全く思わない

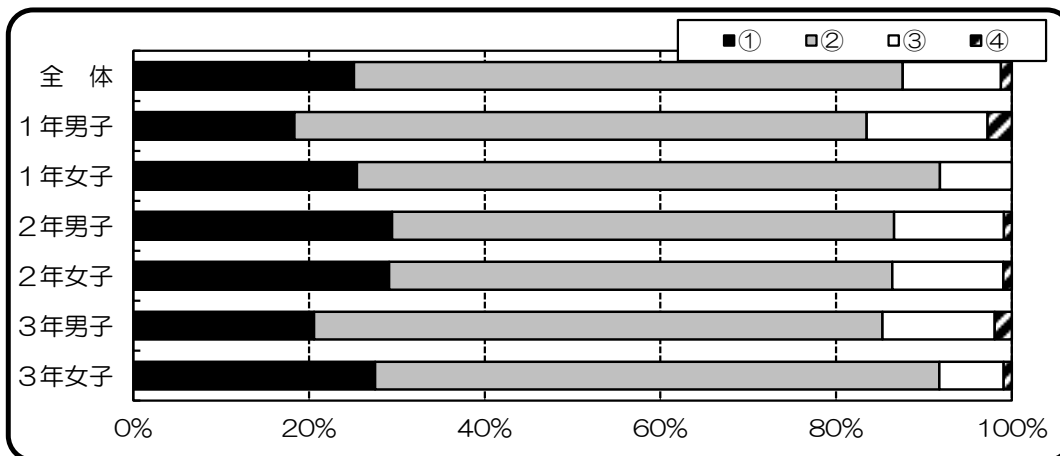
問1

お子様が、本校に入学して良かったと思いますか。



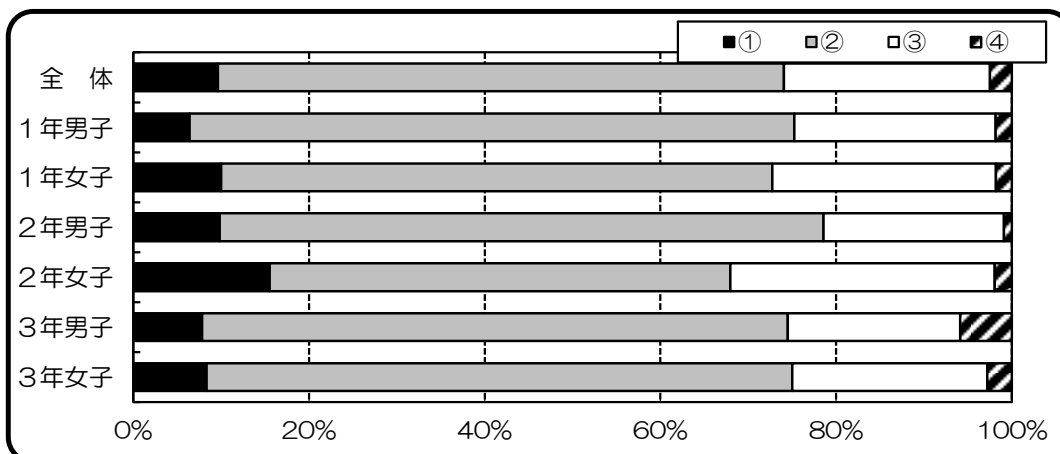
問2

お子様は、充実した学校生活を過ごしていると思いますか。

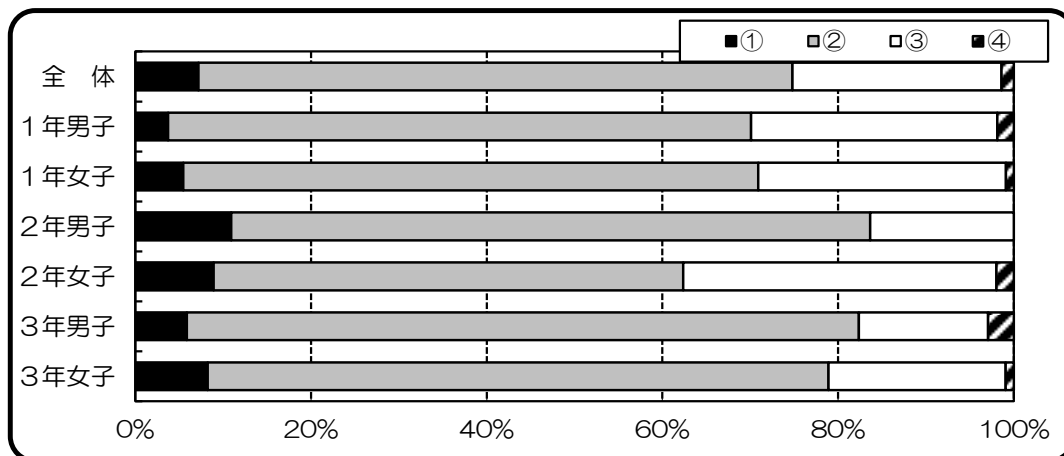


問3

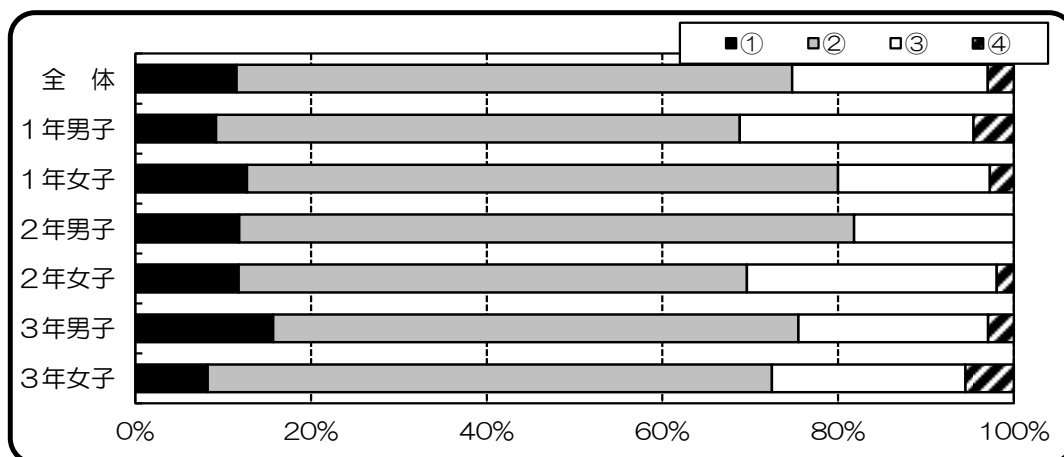
お子様は、学校の授業に満足していると思いますか。



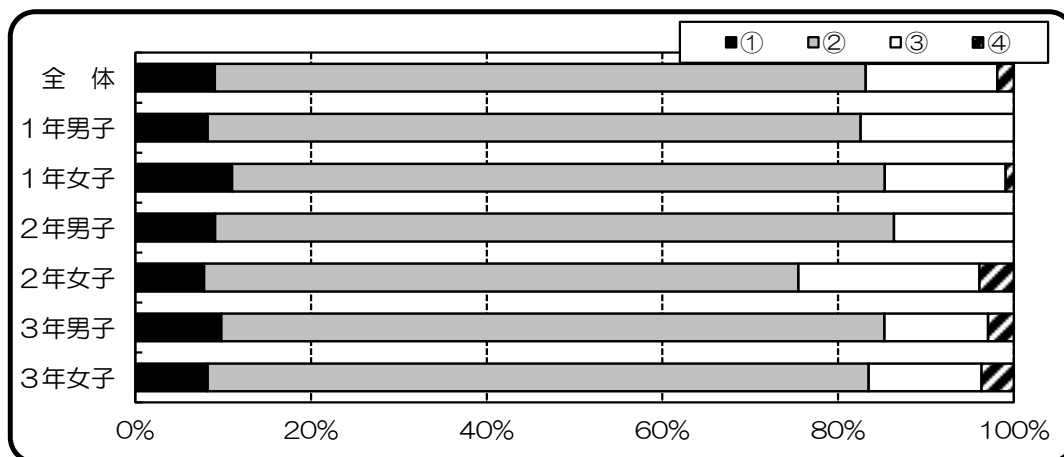
問4 教師は、わかりやすい授業をしていると思いますか。



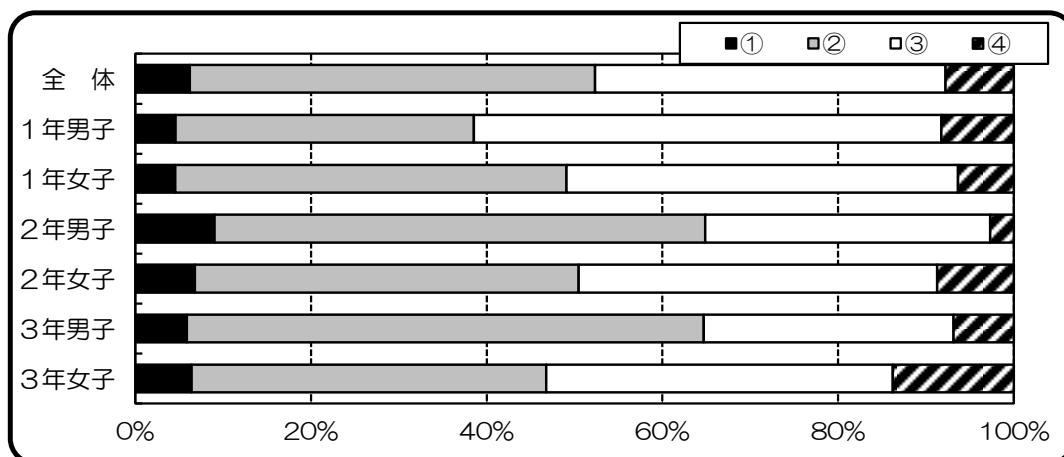
問5 教師は、生徒の話をよく聞き、相談に乗っていると思いますか。



問6 教師は、生徒を公平に評価していると思いますか。

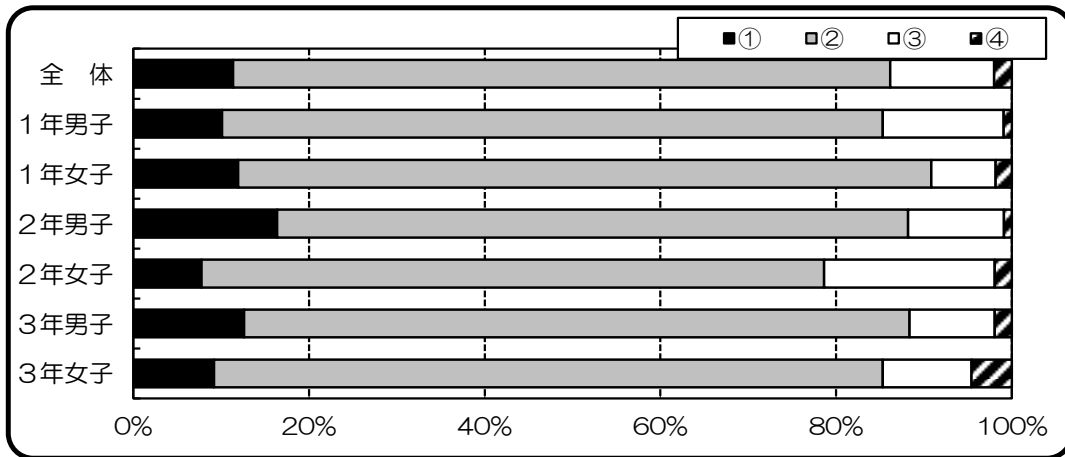


問7 教師は、家庭と連携が密であると思いますか。



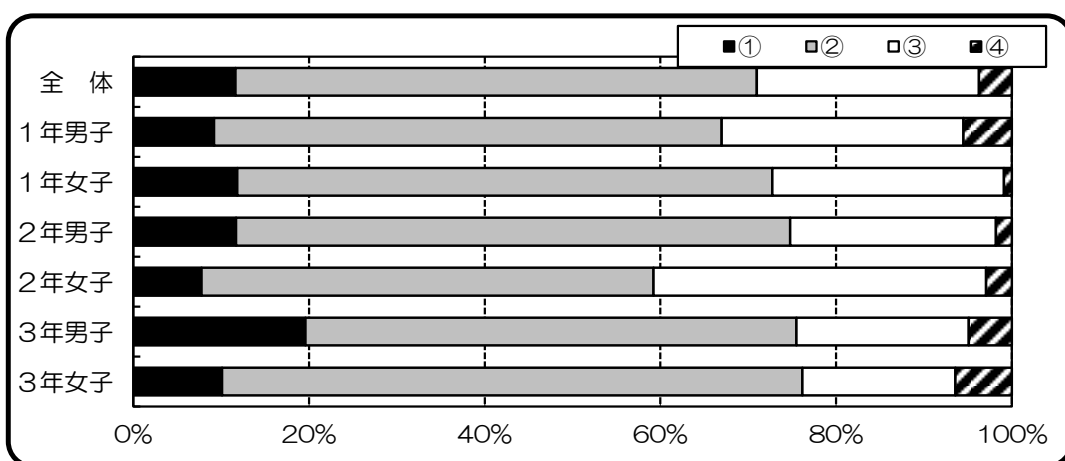
問 8

教師は、基本的な生活習慣（生活態度、授業態度、服装、挨拶）を身につけられるように適切な指導を行っていると思いますか。



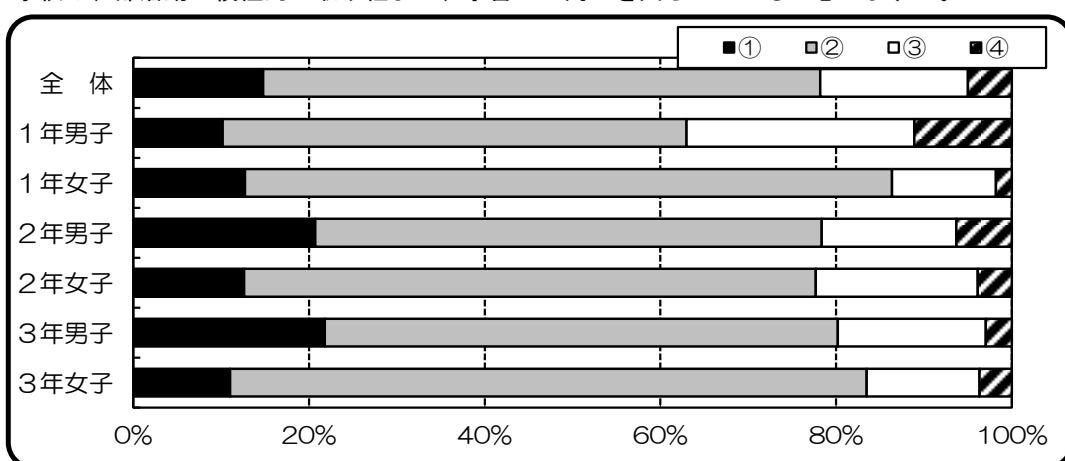
問 9

教師は、一人ひとりの生徒に適した、きめ細かい進路指導をしていると思いますか。



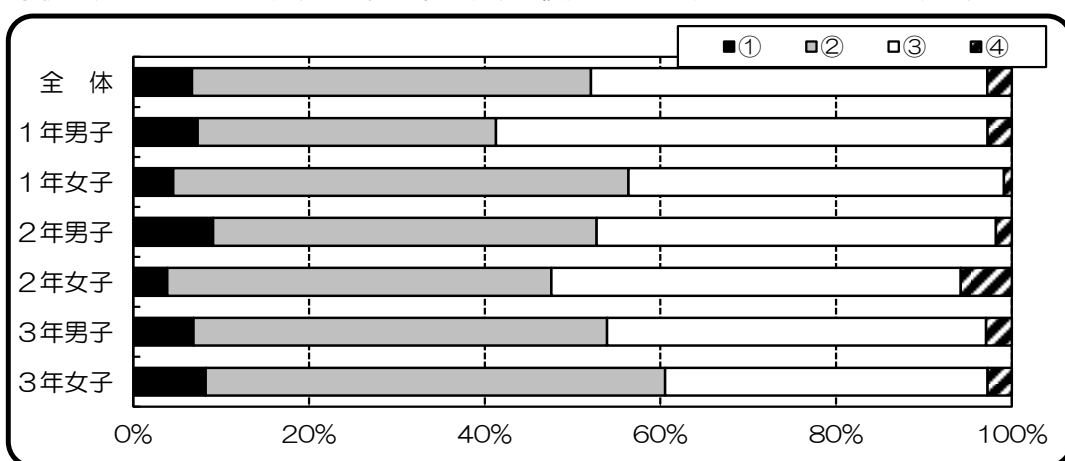
問 10

学校は、部活動に積極的に取り組ませ、学習との両立を図らせていると思いますか。

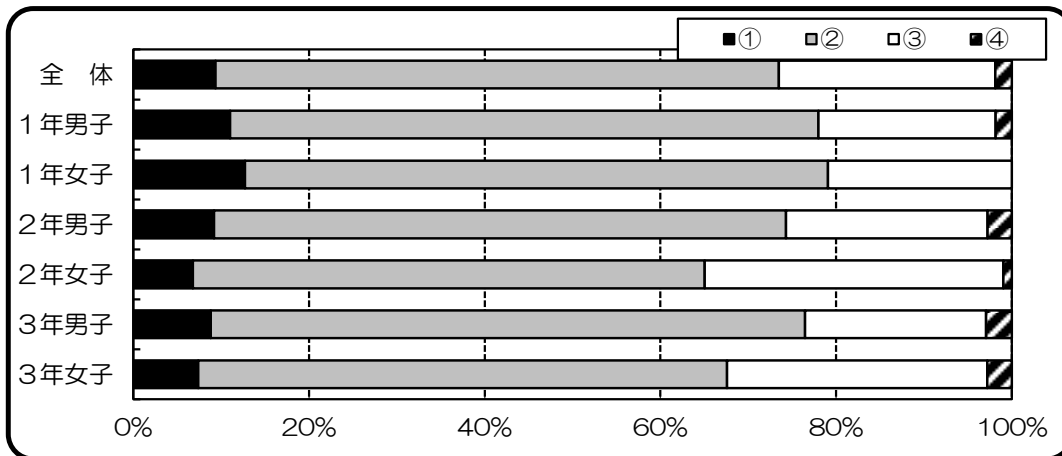


問 11

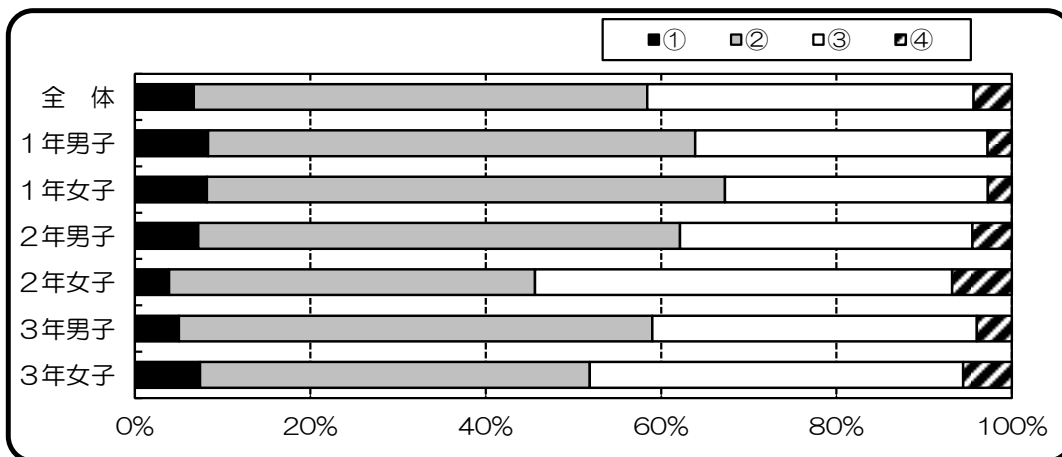
学校は、ボランティア活動など社会奉仕活動に積極的に取り組んでいると思いますか。



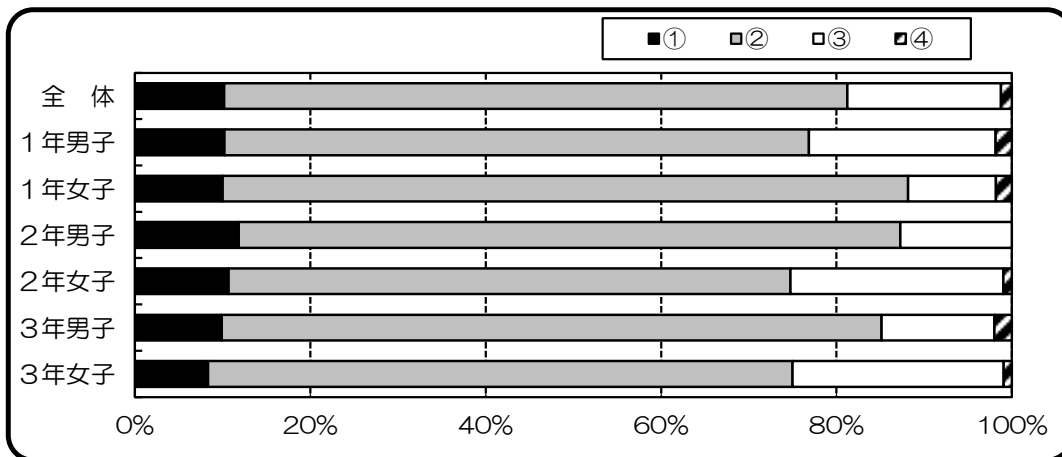
問12 学校は、PTA活動に対して熱心だと思いますか。



問13 学校は、学校の様子や情報を積極的に保護者や地域住民に知らせていると思いますか。



問14 学校は、地域の期待に応え、地域に信頼されていると思いますか。



問15 学校は、盛岡北高等学校の教育目標について、目標達成の努力をしていますか。

