

# 平成26年度第1回 学習に関するアンケート調査 集計結果

教務課

I 実施日 平成26年6月17日(火)  
ただし、学習時間の調査は5月7日(水)～5月13日(火)

## II. 調査数 [単位:人]

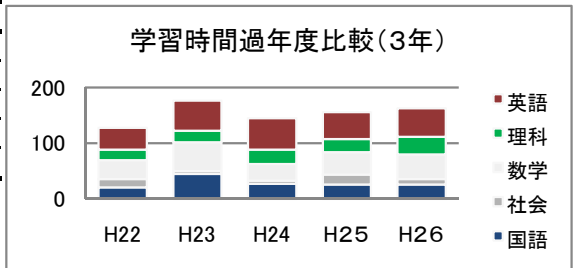
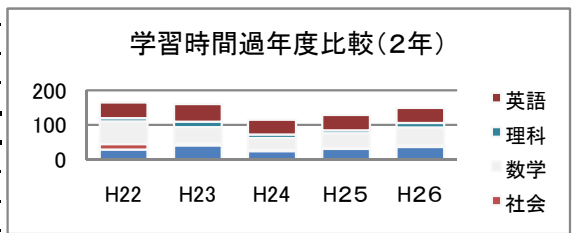
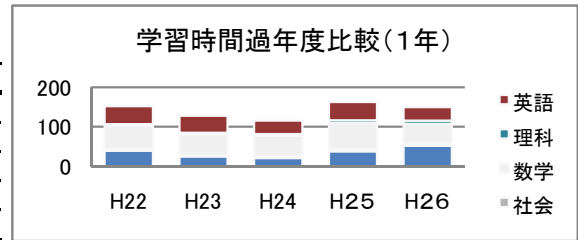
	1年	2年	3年	合計
在籍数	285	285	282	852
回答数	282	285	279	846
回答率	98.95%	100.00%	98.94%	99.30%

## III 調査結果

### 1. 学習時間

#### 1.1 過年度比較 (1日平均、単位:分)

	国語	社会	数学	理科	英語	計	部活動
1年	H22	40	5	58	4	46	153
	H23	25	4	52	4	43	119
	H24	21	4	52	5	34	115
	H25	38	5	67	7	46	163
	<b>H26</b>	<b>52</b>	<b>6</b>	<b>50</b>	<b>8</b>	<b>34</b>	<b>148</b>
2年	国語	社会	数学	理科	英語	計	部活動
	H22	29	16	66	9	45	165
	H23	41	6	47	16	51	161
	H24	24	4	34	11	42	115
	H25	31	3	42	9	44	129
<b>H26</b>	<b>36</b>	<b>5</b>	<b>52</b>	<b>13</b>	<b>44</b>	<b>149</b>	
3年	国語	社会	数学	理科	英語	計	部活動
	H22	21	15	34	19	39	128
	H23	45	5	52	21	54	177
	H24	27	6	30	26	56	145
	H25	26	18	40	24	48	155
<b>H26</b>	<b>26</b>	<b>10</b>	<b>44</b>	<b>32</b>	<b>51</b>	<b>162</b>	
全体	国語	社会	数学	理科	英語	計	部活動
	H22	30	12	53	11	43	149
	H23	37	5	50	14	49	155
	H24	24	5	38	15	45	132
	H25	32	9	49	14	46	149
<b>H26</b>	<b>37</b>	<b>7</b>	<b>49</b>	<b>18</b>	<b>43</b>	<b>153</b>	



#### 1.2 同一学年(同一集団)における推移 (1日平均、単位:分)

	国語	社会	数学	理科	英語	計	部活動
現3年	1年次	21	4	52	5	34	115
	2年次	31	3	42	9	44	129
	3年次	26	10	44	32	51	162
現2年	国語	社会	数学	理科	英語	計	部活動
	1年次	38	5	67	7	46	163
	2年次	36	5	52	13	44	149

### 1.3 学習時間の分布（1日平均、単位は %）

	0分～	60～	120～	180～	240～	300～	360～	
1年	H22	3.8	23.0	41.9	22.4	7.3	1.4	0.0
	H23	8.3	36.0	43.5	7.2	4.7	0.4	0.0
	H24	7.6	53.1	32.1	4.6	1.9	0.8	0.0
	H25	2.4	18.2	47.6	26.6	3.1	2.1	0.0
	<b>H26</b>	<b>5.2</b>	<b>22.6</b>	<b>46.7</b>	<b>20.7</b>	<b>4.4</b>	<b>0.4</b>	<b>0.0</b>

	0分～	60～	120～	180～	240～	300～	360～	
2年	H22	4.5	16.4	42.7	26.7	7.4	1.0	1.4
	H23	3.7	19.4	43.8	27.1	3.7	1.3	1.0
	H24	10.6	47.2	33.1	7.0	1.4	0.0	0.4
	H25	8.8	38.5	38.9	10.6	1.8	0.4	1.1
	<b>H26</b>	<b>4.1</b>	<b>25.7</b>	<b>43.7</b>	<b>22.4</b>	<b>4.5</b>	<b>0.0</b>	<b>0.0</b>

	0分～	60～	120～	180～	240～	300～	360～	
3年	H22	12.7	34.9	33.0	14.4	3.2	0.7	1.0
	H23	2.0	16.1	37.5	29.9	10.5	2.3	1.6
	H24	6.8	27.5	40.8	20.1	2.6	1.3	1.0
	H25	5.7	20.9	43.6	24.5	3.5	1.4	0.4
	<b>H26</b>	<b>3.7</b>	<b>22.7</b>	<b>37.0</b>	<b>24.9</b>	<b>8.4</b>	<b>0.0</b>	<b>0.4</b>

	0分～	60～	120～	180～	240～	300～	360～	
全体	H22	7.0	24.8	39.2	21.2	5.9	1.0	0.8
	H23	4.6	23.8	41.6	21.4	6.3	1.3	0.9
	H24	8.3	41.9	35.6	11.0	2.0	0.7	0.5
	H25	5.6	25.9	43.4	20.6	2.8	1.3	0.5
	<b>H26</b>	<b>4.3</b>	<b>23.7</b>	<b>42.4</b>	<b>22.7</b>	<b>5.8</b>	<b>0.9</b>	<b>0.0</b>

### 2. 国語の予習・復習時間について

単位：分

	0.0	～30	～60	～90	～120	～150	180以上	
予習	1年	8.0%	43.4%	42.0%	6.2%	0.4%	0.0%	0.0%
	2年	11.4%	57.9%	27.1%	3.7%	0.0%	0.0%	0.0%
	3年	12.8%	57.4%	26.5%	2.9%	0.0%	0.0%	0.4%
	全体	10.9%	52.8%	31.8%	4.3%	0.1%	0.0%	0.1%

	0.0	～30	～60	～90	～120	～150	180以上	
復習	1年	12.0%	48.9%	32.5%	6.2%	0.0%	0.4%	0.0%
	2年	24.6%	56.3%	17.3%	1.8%	0.0%	0.0%	0.0%
	3年	27.9%	51.7%	17.1%	3.0%	0.4%	0.0%	0.0%
	全体	21.4%	52.3%	22.3%	3.7%	0.1%	0.1%	0.0%

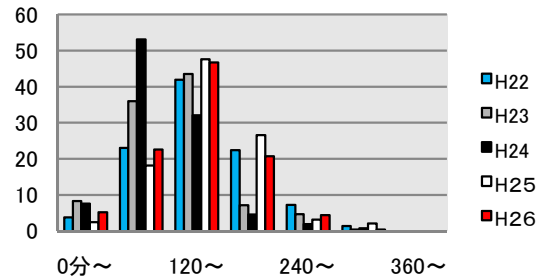
### 3. 数学の予習・復習時間について

単位：分

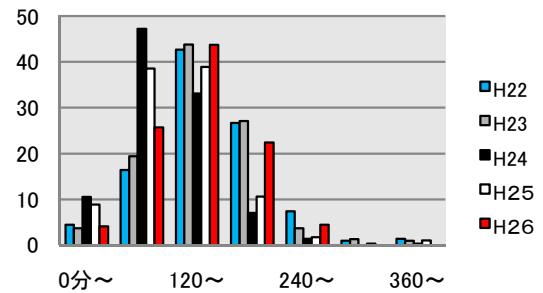
	0.0	～30	～60	～90	～120	～150	180以上	
予習	1年	15.0%	39.8%	34.7%	9.9%	0.7%	0.0%	0.0%
	2年	43.0%	41.5%	11.8%	3.3%	0.4%	0.0%	0.0%
	3年	14.2%	45.5%	29.5%	8.6%	2.2%	0.0%	0.0%
	全体	24.0%	42.3%	25.3%	7.2%	1.1%	0.0%	0.0%

	0.0	～30	～60	～90	～120	～150	180以上	
復習	1年	2.6%	21.2%	40.5%	29.6%	4.7%	1.1%	0.4%
	2年	4.0%	28.7%	48.9%	16.9%	1.5%	0.0%	0.0%
	3年	8.2%	33.2%	38.1%	16.0%	4.1%	0.4%	0.0%
	全体	4.9%	27.6%	42.6%	20.9%	3.4%	0.5%	0.1%

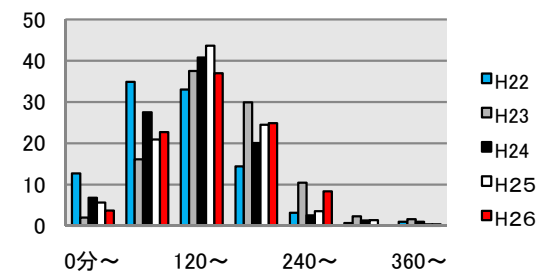
学習時間の分布(1年)



学習時間の分布(2年)



学習時間の分布(3年)



#### 4. 英語の予習・復習時間について

単位:分

	0.0	~30	~60	~90	~120	~150	180以上
予習	1年	4.4%	36.9%	46.0%	10.9%	1.8%	0.0%
	2年	14.3%	49.3%	30.1%	5.9%	0.4%	0.0%
	3年	16.1%	41.6%	30.3%	10.5%	1.5%	0.0%
	全体	11.5%	42.6%	35.5%	9.1%	1.2%	0.0%

	0.0	~30	~60	~90	~120	~150	180以上
復習	1年	8.0%	43.4%	36.9%	10.2%	1.5%	0.0%
	2年	13.2%	44.9%	34.9%	6.6%	0.4%	0.0%
	3年	7.5%	28.5%	37.8%	19.5%	6.0%	0.7%
	全体	9.6%	38.9%	36.6%	12.0%	2.6%	0.2%

#### 5. 学業と部活動の両立 (単位は % )

		出来ている	部活動中心	学業中心	中途半端
1年	H24	26.3%	40.8%	2.3%	30.5%
	H25	28.7%	39.5%	4.5%	27.3%
	H26	<b>22.0%</b>	<b>46.5%</b>	<b>4.4%</b>	<b>26.0%</b>
2年	H24	31.3%	41.9%	1.8%	25.0%
	H25	24.4%	38.5%	4.9%	32.2%
	H26	<b>34.6%</b>	<b>32.0%</b>	<b>3.7%</b>	<b>29.8%</b>
3年	H24	36.2%	29.8%	9.7%	24.3%
	H25	41.5%	32.6%	10.3%	15.6%
	H26	<b>32.8%</b>	<b>38.5%</b>	<b>7.6%</b>	<b>21.0%</b>
全体	H24	31.6%	37.2%	4.8%	26.4%
	H25	31.5%	36.9%	6.6%	25.0%
	H26	<b>29.9%</b>	<b>38.2%</b>	<b>5.2%</b>	<b>25.7%</b>

#### 6. 家庭学習が行えない要因 (単位は % )

※多い順に集計した。

1年		2年		3年	
特になし	65.2	特になし	66.3	特になし	78.0
メール・携帯電話・ネット	13.2	メール・携帯電話・ネット	12.6	メール・携帯電話・ネット	8.6
部・委員会活動	9.2	部・委員会活動	5.6	部・委員会活動	7.8
授業	2.9	進路	4.1	進路	3.5
その他	2.9	TV	3.3	その他	2.4
趣味・習い事	2.6	その他	2.6	授業	1.2
進路	1.8	授業	2.2	TV	1.2
TV	1.5	趣味・習い事	1.5	家庭・家族	0.8
家庭・家族	0.7	家庭・家族	1.1	趣味・習い事	0.8
友人関係・異性関係	0.0	友人関係・異性関係	0.7	友人関係・異性関係	0.0