

岩手県立
不来方高等学校
普通科芸術学系
美術・工芸コース

Kozukata
Senior
High
School

Art & Craft

2018
学校説明会
資料

01
?

普通科

芸術学系とは



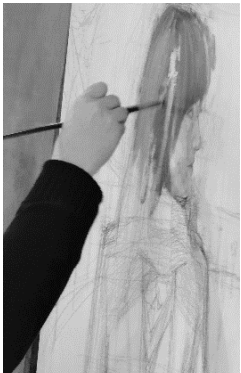
- この学系には、音楽コース（専攻…声楽、ピアノ、ヴァイオリン）と美術・工芸コース（専攻…絵画、デザイン、彫刻、陶芸）が設けられています。



- 生徒の持つ多彩な能力・資質を伸ばすために、文化、芸術に関する幅広い基礎知識と豊かな創造力を養うことを目的としています。



- 普通科目の履修を基本としながら、音楽・美術・工芸に関する専門科目に重点を置き、学習内容の充実を図るカリキュラムを組んでいます。



- 芸術系の大学進学に十分対応できる学力と能力を養成することを目標としています。



02
?

美術・工芸コースの専門科目



選択教科

4つの専攻の他に、3年生の選択授業でその他の専門科目を履修します。表現の幅を広げ、美術に対する価値観の多様性が養われます。



4つの専攻

美工コースの2, 3年生は、絵画、デザイン、彫刻、陶芸の4つの専攻のいずれかに所属し、専門性を高めます。放課後の自主制作や部活動と連動していきます。



素描

描画や造形の根幹
3年間継続

普通科 [普通教科]

自己と美術・工芸との関わり方を考える。→将来の進路選択の指針となる。 大学・短期大学・専門学校への進学／就職

専門教科選択科目 3年

●版 画

凸版画では木版による多色刷りを経験し、凹版画ではドライポイントやエッチング等の作品を制作。孔版ではシルクスクリーンを手がけます。

●映像表現

カメラやPC等の映像機器を使用し、静止画像や動画を制作します。制作の過程や作品を通じて映像が社会の中で果たす役割について考え、映像作品によって自分の考えを伝えることを目指します。

●クラフトデザイン

日常の身の回りにあるものから、生活をより豊かにするクラフトはどんなものかを考えます。紙、木、繊維、金属など色んな素材を用いてデザインから作図を一貫して制作します。

●陶 芸

土練りから焼成までの基本的な制作の流れを理解します。また、粘土という素材ありきの視点から課題制作や鑑賞を行うことで、自己表現の幅を広げていくことを目指します。

専門教科専攻科目 2年3時間、3年4時間

●絵 画

油彩、アクリル絵具、水彩を使用し、絵具や用具の基礎知識を身につけながら、人物や静物、風景を題材に描写力・表現力の向上を目指して取り組みます。

●デザイン

デザインの基礎知識や制作技術の向上に重点を置きます。色彩、形体、構成の基礎知識から平面、立体、空間のデザイン、図法などを制作と鑑賞を中心として学習します。

●彫 刻

塑造を通して立体造形の基礎を身につけます。また、木彫、石彫、石膏直付けなど、多様な素材、技法を体験することにより、表現力の向上に取り組みます。

●陶 芸

陶芸の基礎を課題に沿って学習します。制作実技（手づくり成形、ロクロ成形、絵付、施釉等）を中心に、陶芸概論（歴史・科学・鑑賞）でその理解を深め、「土」の造形表現を広く学んでいきます。

専門教科共通科目

美術Ⅰ 1年週4時間

※普通科の美術Ⅰの科目ですが、単位数を2倍にし、内容を充実させました。2年生の専攻選択につながるカリキュラム内容です。

●素 描

素描（デッサン）が造形活動の基礎であるとの考えから3年間を通して授業があります。木炭や鉛筆による石膏像や静物の描写が中心です。描きながら道具の使用法を体験的に学び、モチーフの見方等、素描に対する考え方を身につけます。1年生美術Ⅰの2時間、2年週4時間、3年週4時間（一部他教科を選択する生徒は2時間）

03
?

美術・工芸コースの

春夏秋冬

+美術部・工芸部

- ・芸術学系対面式
- ・入学式展示(展示ホール)

- ・美術館見学。毎年他県の美術館を見学に行きます。



- ・3年生実技課外開始。放課後や土曜日に受験対策の実技講習に取り組みます。

- ・進路ガイダンス+実技講習会
東京の美術予備校を招聴し、美術大学入試についてのガイダンスとテッサン特別講習を実施します



- ・夏季休業中
美術部の活動と連動してテッサンコンクールに取り組みます。[希望者]

- ・翔鶴祭展示
教室2クラスと展示ホールに作品を展示します。美術室では制作途中の作品を一般に公開します。



- ・この時期は、多くの生徒が高校美術展(岩手県高等学校総合文化祭美術工芸展)の準備で放課後や土曜日など、毎日制作します。



- ・高校美術展参加
多くの生徒が入賞・入選します。

- ・2年生修学旅行。
芸術学系のオリジナルコースです。
- ・美工コースの作品発表(未来の巨匠展)をアイーナで開催します。



- ・冬期休業中テッサンコンクール実施。

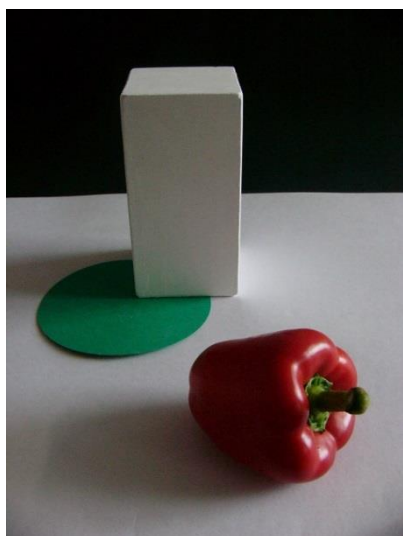
- ・実技対策特別講座実施
(3年生美術系大学受験者)

- ・卒業制作展。卒業式に合わせて、3年生の作品を展示ホールに展示します。

04
?

美術・工芸コースの進路

	美工コース美術関係進学状況		2008	2009	2010	2011	2012	2013	2014	2015	2016	2017	H20 からの 合計								
	学校名	年度	H20	H21	H22	H23	H24	H25	H26	H27	H28	H29									
		卒業生数	32	27	27	21	25	24	31	25	23	26									
		現役/過年度卒	現 過	現 過	現 過	現 過	現 過	現 過	現 過	現 過	現 過	現 過									
国公立 4年生 大学 /美術系 大学	北海道教育大学			1	1							2	4								
	岩手大学・教育	2	3	2	2	3	1	6	1		1	1	22								
	岩手大学・人社	/	/	/	/	/	/	/	/	2		1	3								
	秋田公立美術大学	/	/	/	/	/	3	1	5	4	2	7	22								
	宮城教育大・中美									1		1	2								
	山形大学	1	1										2								
	福島大学				1								1								
	筑波大学		1			1		2				1	5								
	東京藝術大学	1						1	1	2	1	1	7								
	長岡造形大学			1					4		3	3	11								
	静岡芸術文化大学		1	1									2								
	金沢美術工芸大学								1			1	2								
	愛知県立芸術大学							1				1	2								
小 計	4	0	6	0	5	0	4	0	7	0	3	1	19	1	7	2	7	1	18	0	85
私立 4年生 大学 /美術系 大学	東北生活文化大学											1	1								
	東北芸術工科大学	4	3	3	5	8	4	1	3	2	2	2	35								
	文星芸術大学			1									1								
	多摩美術大学	1	1						1	1		1	5								
	武蔵野美術大学								1		1		2								
	女子美術大学		2	1	1	1	1						6								
	東京造形大学	1					1		1	2	1	2	8								
	東京工芸大学						1					1	2								
	和光大学									1			1								
	日本大学									2	1		3								
	京都造形芸術大学		1					1	1	1		1	5								
	大阪芸術大学		1										1								
	明星大学		1										1								
倉敷芸術科学大学										1		1									
小 計	6	0	9	0	5	0	6	0	11	0	6	0	3	2	10	0	6	0	8	0	72
短大 /大学校	岩手県立産業技術短期大学校	2	2	2	2	2	1	2	2	4	6		25								
	秋田公立美術工芸短期大学	5	3	10	3	/	/	/	/	/	/	/	21								
	会津短期大学	1		1					1			1	4								
	女子美術大学短期大学部	1	1	1									3								
	岐阜県立多治見工業高校専攻科		1										1								
	小 計	9	0	7	0	14	0	5	0	2	0	1	0	3	0	2	0	4	0	7	0
その他	その他の専門学校	4	4	1	1					1	2	1	14								
	小 計	4	0	4	0	1	0	1	0	0	0	0	1	0	2	0	1	0	1	0	14
合 計	23	0	26	0	25	0	16	0	20	0	10	1	25	3	20	2	19	1	34	0	225

05
?美術・工芸コースの
適性検査について

参考：静物デッサンの題材の一例

- 過去6年間の、一般入試・推薦入試の適性検査の内容は下表の通りです。

・静物デッサンでは、机上に配置されたもの（静物）を鉛筆で描く（デッサン）が出題されました。使用する画用紙の大きさは八つ切り（380×270mm）です。用具は、鉛筆と消しゴム、カッターが準備されます。

・平成25年度入試より、推薦入試に「人物クロッキー」が追加されました。

・一般入試と推薦入試では、題材と検査時間が違います。

- ※ 適性検査内容や持参用具については、事前に実施要項をご確認ください。

年度	推薦入試題材	検査時間	一般入試題材	検査時間
平成25年度	人物クロッキー	30分	紙箱、 ブロッコリー	50分
	静物デッサン (紙箱、玉葱、色紙)	60分		
平成26年度	人物クロッキー	30分	目玉クリップで留めた 箱形画用紙、 色紙、レモン	50分
	静物デッサン(押出発砲ホ リスチレン立方体、リンゴ、マ スキングテープ)	60分		
平成27年度	人物クロッキー	30分	青色ガラス瓶、 小かぶ、 トータルカラー	50分
	静物デッサン(フランスパン、 蓋付きガラス保存瓶、 トータルカラー)	60分		
平成28年度	人物クロッキー	30分	折った画用紙、 トマト、 ストライプ用紙	50分
	静物デッサン(リンゴ、ガラ スコップ、トータルカラー)	60分		
平成29年度	人物クロッキー	30分	ティッシュ箱 パプリカ 円形色画用紙	50分
	静物デッサン(みかん、石 膏角柱、スチール缶)	60分		
平成30年度	人物クロッキー	30分	緑色の瓶、 ふた付きの箱	50分
	静物デッサン(バナナ、升、 円形色紙)	60分		

06
?

美術・工芸コース Q&A

Q1:美術科の先生は、何人ぐらいいるのでしょうか。

A:不来方高校には5人の美術教員がいます。絵画、デザイン、彫刻、陶芸の4つの専攻の授業及び部活動は、それぞれの専門の担当教員が指導にあたります。また、3年間ある素描の授業も、複数の教員で指導にあたりますので、美術における基礎的な力と専門的な力をしっかり身につけることができる環境が整っています。他に、選択授業の版画は、版画の専門の教員が非常勤講師として他校から本校に来てくれています。

Q2:専門科目の実習には、どのくらいお金が掛かりますか。

A:芸術学系費(美工コース)として、年間2万3千円を集金しています。その費用は主に木炭紙や画用紙、各専攻の共通教材、卒業時に配布する作品集、美術館見学の研修費、コース展といった行事など、全員が共通して使う費用に充てています。専攻で使用する用具は専攻や自主制作する作品の数によって、それぞれ異なりますので、実習費以外の費用が掛かることもあります。

Q4:美術・工芸コースに入ったなら、部活動は必ず美術部や工芸部に入らなければいけないのですか。

A:強制ではありませんが、美術部・工芸部に入ることをお勧めします。将来、美術系の進路を考えているのなら、美術・工芸の学習をできるだけ深めることが必要です。そのためには、授業以外の、早朝や放課後の自主的な活動が貴重な時間・経験になります。美術部や工芸部の活動で作品制作や鑑賞に関わる時間を増やし、美術工芸に関わる経験を数多く積むことによって技術や感性を高めていくことができ、それがあなたの将来の進路希望の達成につながるようになります。

Q3:絵を描いたりすることは好きなのですが、経験も少なく、自信がありません。大丈夫ですか。

A:好きであれば技術的なことは、練習の積み重ねで上達します。1年生からの素描の授業で基本的な道具の使い方、形のとらえ方、ものの見方を一から学んでいきますから、スタートラインは皆同じです。また、コンクールで何か賞を取っていなければ難しいのではないかという人もいますが、大切なのは「好き」なことと、「絶えず努力する」姿勢です。

岩手県立不来方高等学校
028-3615

岩手県紫波郡矢巾町南矢幅 9-1-1

Tel 019-697-8247

Fax 019-697-8693

<http://www2.iwate-ed.jp/koz-h/>