

# 不来方 美術 Koz-Art

2015/08/24 025



## 広報紙 [コズアート]

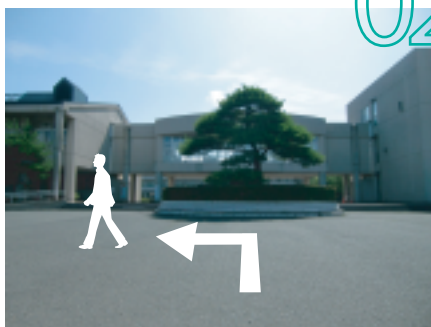


01

不来方高校の正門から松が見えます。校舎右が教室棟。左が管理棟です。松にまっすぐ向かって進みましょう。

中

学生デッサン講習会参加のみなさんへ！ 8月29日土曜日は、中学生デッサン講習会の2回目です。その日は、不来方高校の文化祭「翔鶴祭」の公開日です。講習会会場は「工芸実習室」ですが、少しわかりにくい場所にあります。迷わず会場にたどりつくために写真でご案内します。



02

松の前についたら正面に向かって左に向かしましょう。2階建ての管理棟に沿って歩いていきます。

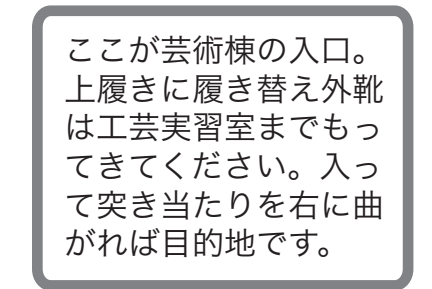


06  
奥の部屋です。やっとつきました。



03

左を向いたら、こんな景色です。管理棟より少し出ているのが目指す芸術棟です。



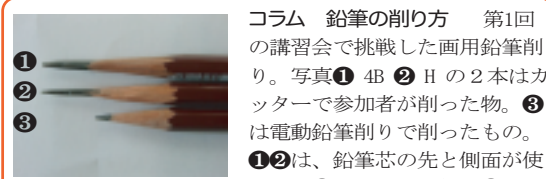
05

ここが芸術棟の入口。上履きに履き替え外靴は工芸実習室までもってきてください。入って突き当たりを右に曲がれば目的地です。



04

芸術棟と管理棟が2階でつながっています。そこの下から入りましょう。



コラム 鉛筆の削り方 第1回の講習会で挑戦した画用鉛筆削り。写真① 4B ② H の2本はカッターで参加者が削った物。③は電動鉛筆削りで削ったもの。①②は、鉛筆芯の先と側面が使える。②は固いので細く①は柔らかいので少し太く削って使い分ける。