

令和元年度 学校評価 生徒集計表					25/27(人数)				93(%)				達成	未達
No	評価項目	1	2	3	4	1	2	3	4	1&2	3&4			
1	学校は、生徒の希望・期待を生かし、それに応えようと努めていますか。	14	7	3	1	56.0	28.0	12.0	4.0	84.0	16.0			
2	先生は、生徒の意見や要望をよく聞き、それに応えてくれますか。	13	8	3	1	52.0	32.0	12.0	4.0	84.0	16.0			
3	本校での高校生活は、将来役立つと思いますか。	14	7	3	1	56.0	28.0	12.0	4.0	84.0	16.0			
4	校舎・教室などの整理整頓がなされ、適切な学習環境が維持されていますか。	18	6	1	0	72.0	24.0	4.0	0.0	96.0	4.0			
5	授業の進み方は、適切ですか。	16	7	2	0	64.0	28.0	8.0	0.0	92.0	8.0			
6	予習・復習の仕方の指導、適量な課題など、家庭学習に役立っていますか。	13	6	5	1	52.0	24.0	20.0	4.0	76.0	24.0			
7	教材や教え方に工夫がなされ、分かりやすい授業が行われていますか。	16	6	2	1	64.0	24.0	8.0	4.0	88.0	12.0			
8	本校の学校行事は、年間にバランスよく配置されていますか。	16	6	1	2	64.0	24.0	4.0	8.0	88.0	12.0			
9	学校や家庭での生活について、先生の指導は納得していますか。	14	7	3	1	56.0	28.0	12.0	4.0	84.0	16.0			
10	学校は、生徒の事故・非行防止のため、しっかりとした指導をしていますか。	16	8	0	1	64.0	32.0	0.0	4.0	96.0	4.0			
11	学校は、「学校いじめ防止基本方針」の策定をはじめ、いじめ防止に取り組んでいますか。	15	5	5	0	60.0	20.0	20.0	0.0	80.0	20.0			
12	学校は、アンケート等でいじめの発見や予防対応に努めていますか。	16	6	2	1	64.0	24.0	8.0	4.0	88.0	12.0			
13	あなたは、主体的にいじめ防止に取り組んでいますか。	14	6	4	1	56.0	24.0	16.0	4.0	80.0	20.0			
14	本校の生徒会活動は活発ですか。	12	7	3	3	48.0	28.0	12.0	12.0	76.0	24.0			
15	本校は生徒の健康管理能力の向上のため食育などの健康指導をきちんとしていますか。	16	7	2	0	64.0	28.0	8.0	0.0	92.0	8.0			
16	本校の先生は、生徒の悩みや相談を聞いてくれますか。	15	7	2	1	60.0	28.0	8.0	4.0	88.0	12.0			
17	あなたは、進路希望に応じた指導が、きちんと受けられていますか。	15	7	3	0	60.0	28.0	12.0	0.0	88.0	12.0			
18	担任や係の先生は、進学や就職などの進路情報をよく知らせてくれますか。	16	5	3	1	64.0	20.0	12.0	4.0	84.0	16.0			
19	あなたは、本校の資格取得や授業以外の指導を適切に受けられていますか。	15	7	2	1	60.0	28.0	8.0	4.0	88.0	12.0			
20	先生は協力して、生徒のいろいろな活動の指導をしていますか。	17	5	3	0	68.0	20.0	12.0	0.0	88.0	12.0			
21	先生は、行事の予定・計画、必要な情報の家庭連絡を適切に行っていますか。	16	8	1	0	64.0	32.0	4.0	0.0	96.0	4.0			
22	あなたは、本校定時制に入学して良かったと思いますか。	14	7	2	2	56.0	28.0	8.0	8.0	84.0	16.0			
	合計	332	147	58	23	59.3	26.3	10.4	4.1	85.5	14.5			

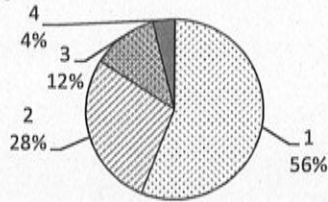
【評価基準】

- 1 大いに満足（かなり良い・そう思う）
- 2 やや満足（まあ良い・まあそう思う）
- 3 やや不満（あまり良くない・あま思わない）
- 4 かなり不満（全く良くない・思わない）

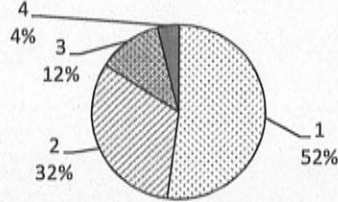
令和元年度 学校評価 (生徒) 25名 (回答率93%)

- 1 大いに満足(かなり良い、そう思う) 2 やや満足(まあ良い、まあそう思う)
 3 やや不満(あまり良くない、あまり思わない) 4 かなり不満(全く良くない、思わない)

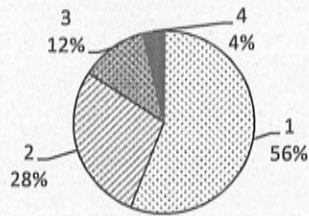
1 学校は、生徒の希望・期待を生かし、それに応えようと努めていますか。



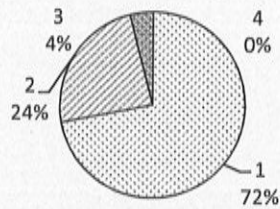
2 先生は、生徒の意見や要望をよく聞き、それに応えてくれますか。



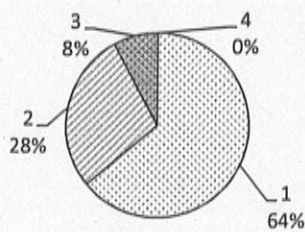
3 あなたは、主体的にいじめ防止に取り組んでいますか。



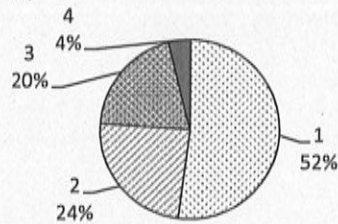
4 校舎・教室などの整理整頓がなされ、適切な学習環境が維持されていますか。



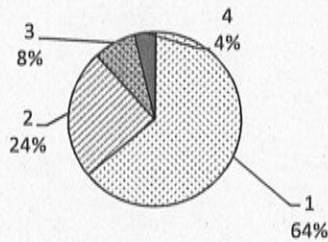
5 授業の進み方は、適切ですか。



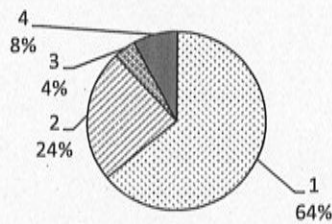
6 予習・復習の仕方の指導、適量な課題など、家庭学習に役立っていますか。



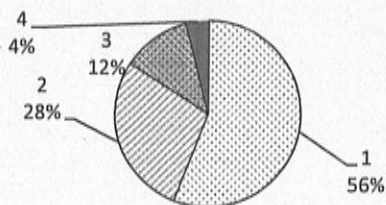
7 教材や教え方に工夫がなされ、分かりやすい授業が行われていますか。



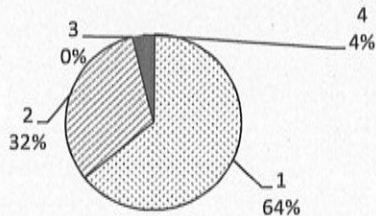
8 本校の学校行事は、年間にバランスよく配置されていますか。



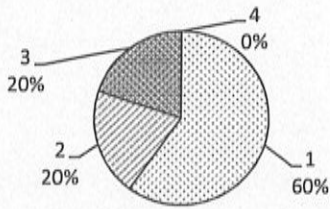
9 学校や家庭での生活について、先生の指導は納得していますか。



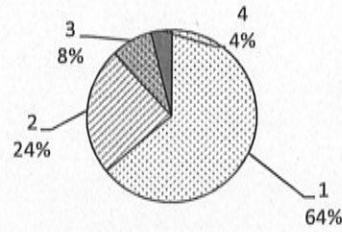
10 学校は、生徒の事故・非行防止のため、しっかりとした指導をしていますか。



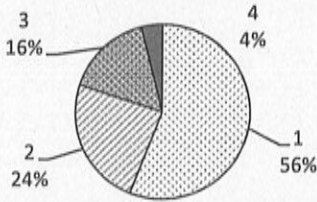
11 学校は、「学校いじめ防止基本方針」の策定をはじめ、いじめ防止に取り組んでいますか。



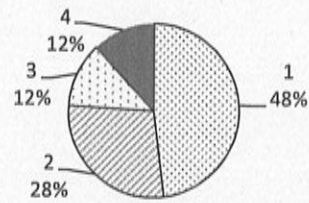
12 学校は、アンケート等でいじめの発見や予防対応に努めていますか。



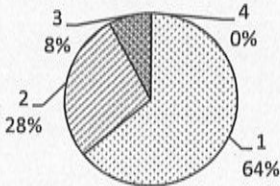
13 あなたは、主体的にいじめ防止に取り組んでいますか。



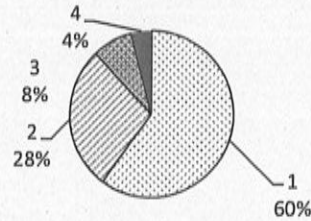
14 本校の生徒会活動は活発ですか。



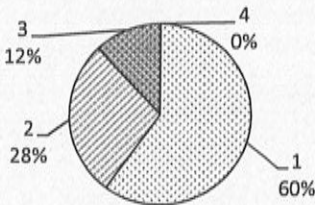
15 本校は生徒の健康管理能力の向上のため食育などの健康指導をきちんとしていますか。



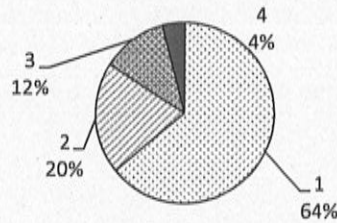
16 本校の先生は、生徒の悩みや相談を開いてくれますか。



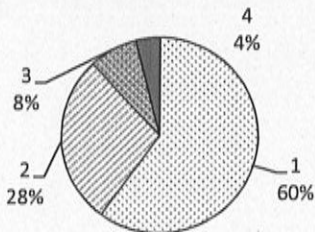
17 あなたは、進路希望に応じた指導が、きちんと受けられていますか。



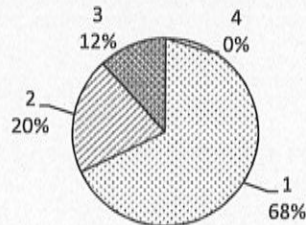
18 担任や係の先生は、進学や就職などの進路情報をよく知らせてくれますか。



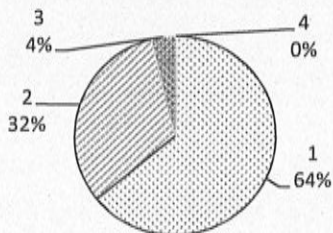
19 先生は、行事の予定・計画、必要な情報の家庭連絡を適切に行っていますか。



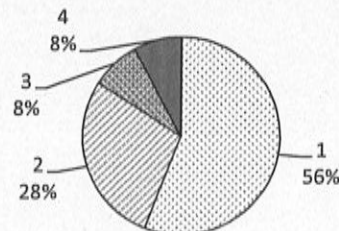
20 先生は、行事の予定・計画、必要な情報の家庭連絡を適切に行っていますか。



21 先生は、行事の予定・計画、必要な情報の家庭連絡を適切に行っていますか。



21 あなたは、本校定時制に入学して良かったと思いますか。



令和元年度 学校評価 保護者集計

24/27名(人数)

89(%)

No	評 価 項 目	24/27名(人数)				89(%)				1&2	3&4
		1	2	3	4	1	2	3	4		
1	学校は、本校の教育目標・方針を分かりやすく伝えている。	7	15	1	1	29.2	62.5	4.2	4.2	91.7	8.3
2	学校は、保護者の意見・要望を聞き、それに応えようと努めている。	7	11	6	0	29.2	45.8	25.0	0.0	75.0	25.0
3	生徒の学校生活は充実しており、子どもの将来にとって有益である。	10	11	1	2	41.7	45.8	4.2	8.3	87.5	12.5
4	学校は三者面談などで、保護者の悩みや相談に応じる機会を設定している。	10	11	3	0	41.7	45.8	12.5	0.0	87.5	12.5
5	先生は、本校の教育目標・課題に従い、使命感や情熱を持って指導している。	9	9	4	2	37.5	37.5	16.7	8.3	75.0	25.0
6	学校の施設・設備は、定時制教育施設としてよく整備されている。	9	11	4	0	37.5	45.8	16.7	0.0	83.3	16.7
7	学校から保護者への文書や連絡等は、適切な分量で確実に届いている。	11	12	1	0	45.8	50.0	4.2	0.0	95.8	4.2
8	先生は、生徒の学習実態に応じ、工夫された分かりやすい授業をしている。	11	11	2	0	45.8	45.8	8.3	0.0	91.7	8.3
9	先生は、生徒・保護者の要望に応じ、学力向上のための対応に努めている。	12	9	3	0	50.0	37.5	12.5	0.0	87.5	12.5
10	釜高祭・遠足・修学旅行等の学校行事に、子どもは積極的に参加している。	12	10	2	0	50.0	41.7	8.3	0.0	91.7	8.3
11	本校は、学校・家庭での生活指導(服装や挨拶の指導)をきちんと行っている。	12	11	1	0	50.0	45.8	4.2	0.0	95.8	4.2
12	本校は、生徒の事故・非行防止のため、しっかりとした指導をしている。	10	14	0	0	41.7	58.3	0.0	0.0	100	0.0
13	学校は、「学校いじめ防止基本方針」の策定をはじめ、いじめ防止に取り組んでいる。	7	17	0	0	29.2	70.8	0.0	0.0	100	0.0
14	学校は、アンケート等でいじめの発見や予防対応に努めている。	5	18	1	0	20.8	75.0	4.2	0.0	95.8	4.2
15	本校の部活動は、定時制課程としては活発である。	0	0	0	0	0.0	0.0	0.0	0.0	0.0	0.0
16	学校は、生徒が健康や体の悩みを気軽に相談できるよう配慮している。	9	9	5	1	37.5	37.5	20.8	4.2	75.0	25.0
17	本校は、生徒の健康管理能力の向上のため食育などの健康指導をきちんとしている。	8	12	4	0	33.3	50.0	16.7	0.0	83.3	16.7
18	学校は家庭に進路情報提供を行うなど、きめ細かい進路指導を行っている。	7	13	4	0	29.2	54.2	16.7	0.0	83.3	16.7
19	先生は、生徒が望ましい勤労観・職業観を持てるよう、指導に努めている。	9	10	3	2	37.5	41.7	12.5	8.3	79.2	20.8
20	本校の定時制教育振興会の活動は、活発である。	5	14	5	0	20.8	58.3	20.8	0.0	79.2	20.8
21	子どもを本校定時制に入学させて、良かったと思っている。	17	5	1	1	70.8	20.8	4.2	4.2	91.7	8.3
	合計	187	233	51	9	39.0	48.5	10.6	1.9	87.5	12.5

【評価基準】

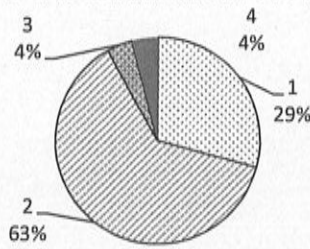
- 1 大いに満足(かなり良い・そう思う)
- 2 やや満足(まあ良い・まあそう思う)
- 3 やや不満(あまり良くない・あま思わない)
- 4 かなり不満(全く良くない・思わない)

令和元年度 学校評価（保護者） 24名（回答率89%）

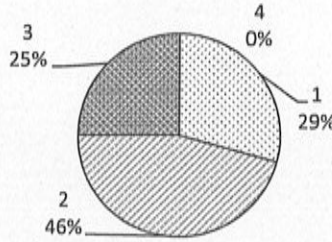
- 1 大いに満足(かなり良い、そう思う) 2 やや満足(まあ良い、まあそう思う)
 3 やや不満(あまり良くない、あまり思わない) 4 かなり不満(全く良くない、全く思わない)

(%)

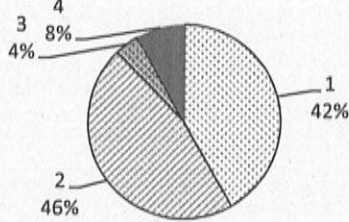
1 学校は、本校の教育目標・方針を分かりやすく伝えている。



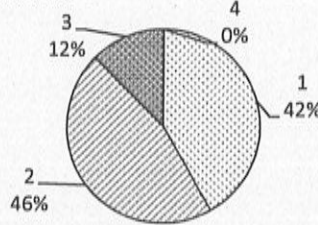
2 学校は、保護者の意見・要望を聞き、それに応えようと努めている。



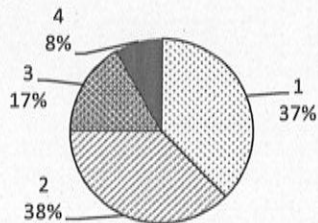
3 生徒の学校生活は充実しており、子どもの将来にとって有益である。



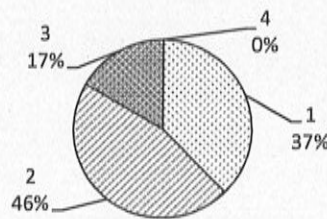
4 学校は三者面談などで、保護者の悩みや相談に応じる機会を設定している。



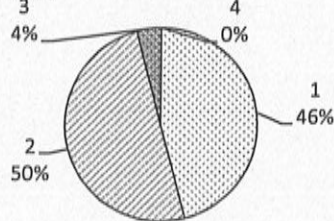
5 先生は、本校の教育目標・課題に従い、使命感や情熱を持って指導している。



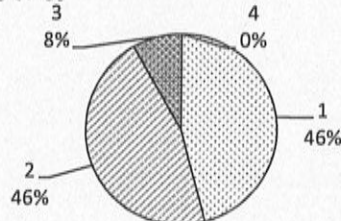
6 学校の施設・設備は、定時制教育施設としてよく整備されている。



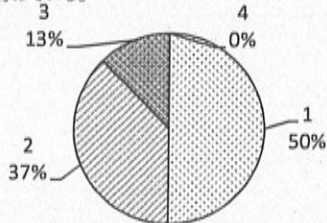
7 学校から保護者への文書や連絡等は、適切な分量で確実に届いている。



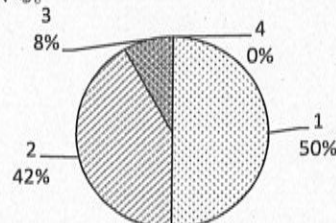
8 先生は、生徒の学習実態に応じ、工夫された分かりやすい授業をしている。



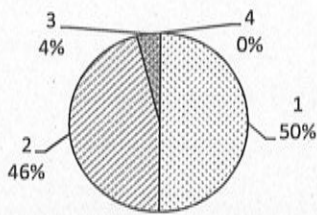
9 先生は、生徒・保護者の要望に応じ、学力向上のための対応に努めている。



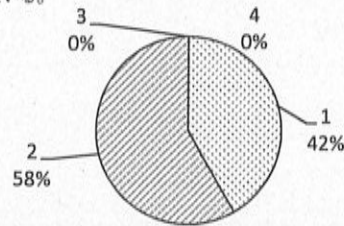
10 釜高祭・遠足・修学旅行等の学校行事に、子どもは積極的に参加している。



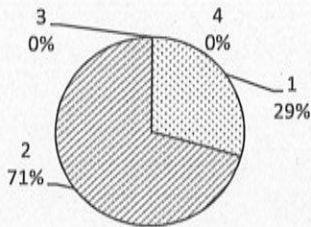
11 本校は、学校・家庭での生活指導(服装や挨拶の指導)をきちんと行っている。



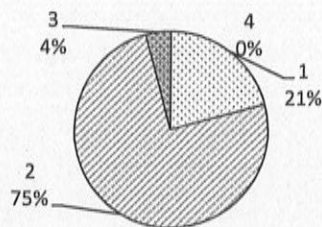
12 本校は、生徒の事故・非行防止のため、しっかりとした指導をしている。



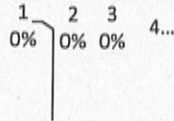
13 学校は、「学校いじめ防止基本方針」の策定をはじめ、いじめ防止に取り組んでいる。



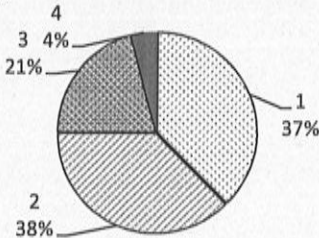
14 学校は、アンケート等でいじめの発見や予防対応に努めている。



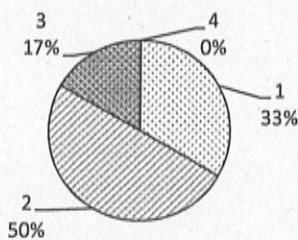
15 本校の部活動は、定時制課程としては活発である。



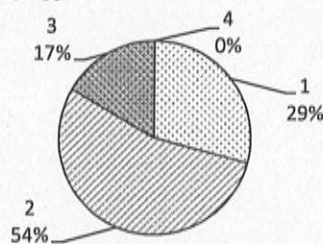
16 学校は、生徒が健康や体の悩みを気軽に相談できるよう配慮している。



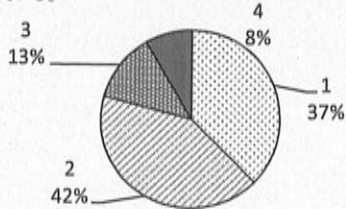
17 本校は、生徒の健康管理能力の向上のため食育などの健康指導をきちんとしている。



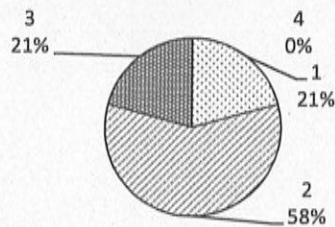
18 学校は家庭に進路情報提供を行うなど、きめ細かい進路指導を行っている。



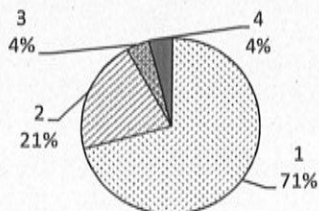
19 先生は、生徒が望ましい勤労観・職業観を持てるよう、指導に努めている。



20 本校の定時制教育振興会の活動は、活発である。



21 子どもを本校定時に入学させて、良かったと思っている。



令和元年度 学校評価 教員自己評価集計

6/7名(人数)

86(%) 達成 未達

No	評価項目	6/7名(人数)				86(%) 達成 未達					
		1	2	3	4	1	2	3	4	1&2	3&4
1	学校は、生徒の実態を踏まえた教育目標・課題を打ち出しているか。	2	4	0	0	33.3	66.7	0.0	0.0	100	0.0
2	分掌の目標・計画は、教育目標・課題の実現を目指して設定されているか。	2	4	0	0	33.3	66.7	0.0	0.0	100	0.0
3	学校は、教育活動の反省や評価を行い、その後の計画に生かしているか。	1	5	0	0	16.7	83.3	0.0	0.0	100	0.0
4	貴方は、分掌の教育目標・課題の実現を目指して活動しているか。	0	6	0	0	0.0	100	0.0	0.0	100	0.0
5	学校の施設・設備は、定時制教育施設として整っているか。	1	4	1	0	16.7	66.7	16.7	0.0	83.3	16.7
6	貴方は生徒の学力実態を把握し、シラバス作成と授業の進捗は適切であるか。	0	5	1	0	0.0	83.3	16.7	0.0	83.3	16.7
7	予習・復習・課題など、家庭学習が習慣化するような指導に努めているか。	0	3	3	0	0.0	50.0	50.0	0.0	50.0	50.0
8	貴方は、教材や教え方を工夫し、分かりやすい授業を展開しているか。	0	6	0	0	0.0	100	0.0	0.0	100	0.0
9	本校の学校行事は、年間にバランスよく配置されているか。	1	5	0	0	16.7	83.3	0.0	0.0	100	0.0
10	本校は基本的な生活習慣の確立、特に整容指導や挨拶の励行を図っているか。	2	4	0	0	33.3	66.7	0.0	0.0	100	0.0
11	学校は、生徒の事故・非行防止に、効果的な指導・対策を図っているか。	2	4	0	0	33.3	66.7	0.0	0.0	100	0.0
12	学校は、「学校いじめ防止基本方針」の策定をはじめ、いじめ防止に取り組んでいる。	4	2	0	0	66.7	33.3	0.0	0.0	100	0.0
13	学校は、アンケート等でいじめの発見や予防対応に努めている。	4	2	0	0	66.7	33.3	0.0	0.0	100	0.0
14	学校は生徒会活動等の集団活動を通して、人格形成を図っているか。	2	4	0	0	33.3	66.7	0.0	0.0	100	0.0
15	本校は、食育などの健康指導を行い生徒の健康管理能力の向上に努めているか。	3	3	0	0	50.0	50.0	0.0	0.0	100	0.0
16	本校の教育相談や心身の健康相談の指導は、適切に行われているか。	3	3	0	0	50.0	50.0	0.0	0.0	100	0.0
17	学校は、生徒の進路希望に応じた指導を図り、その実現に努めているか。	1	5	0	0	16.7	83.3	0.0	0.0	100	0.0
18	学校は、進路ガイダンスやホームルーム等で進路情報を適切に伝えているか。	1	5	0	0	16.7	83.3	0.0	0.0	100	0.0
19	本校の資格取得指導や課外授業は、適切に行われているか。	1	5	0	0	16.7	83.3	0.0	0.0	100	0.0
20	学校は教育振興会に情報収集提供を行い、活動は円滑に運営されているか。	3	3	0	0	11.1	77.8	11.1	0.0	100	0.0
21	教職員は、互いに信頼・協力し、組織力を発揮して活動していますか。	3	3	0	0	50.0	50.0	0.0	0.0	100	0.0
22	学校は家庭・地域と連携した活動を目指し、開かれた学校を展開しているか。	2	4	0	0	33.3	66.7	0.0	0.0	100	0.0
23	生徒は、本校定時制に満足していると思いますか。	0	6	0	0	0.0	100	0.0	0.0	100	0.0
	合計	34	87	5	0	27.0	69.0	4.0	0.0	96.0	4.0

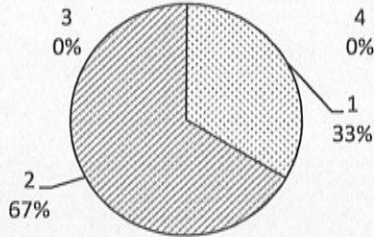
【評価基準】

- 1 達成している(かなり良い・ある)
- 2 ほぼ達成している(まあ良い・まあある)
- 3 あまり達成されていない(あまり良くない・あまりない)
- 4 全く達成されていない(全く良くない・ない)

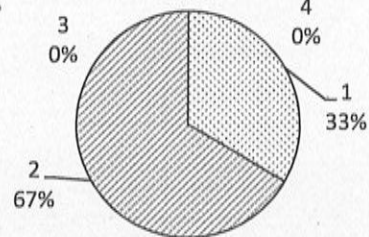
令和元年度 学校評価 (教員) 6名 (回答率86%)

- 1 達成されている(かなり良い、ある) 2 ほぼ達成されている(まあ良い、まあまる)
 3 あまり達成されていない(あまり良くない、あまりない) 4 全く達成されていない(全く良くない、ない)

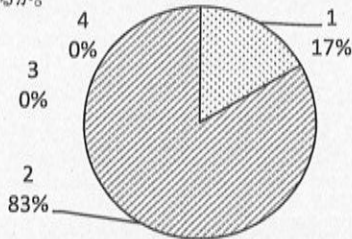
1 学校は、生徒の実態を踏まえた教育目標・課題を打ち出しているか。



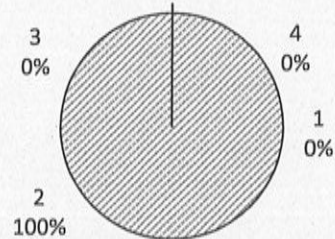
2 分掌の目標・計画は、教育目標・課題の実現を目指して設定されているか。



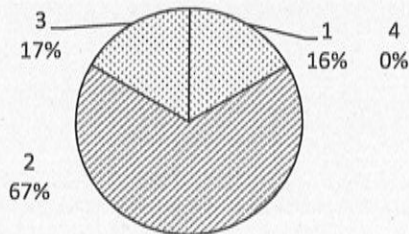
3 学校は、教育活動の反省や評価を行い、その後の計画に生かしているか。



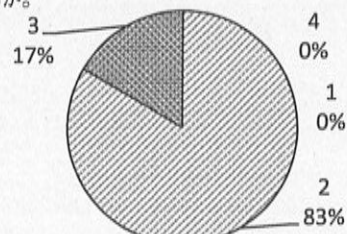
4 貴方は、分掌の教育目標・課題の実現を目指して活動しているか。



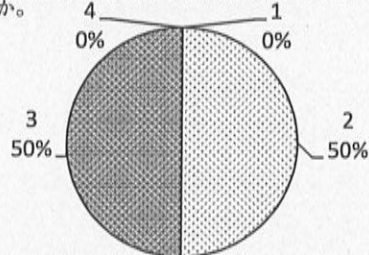
5 学校の施設・設備は、定時制教育施設として整っているか。



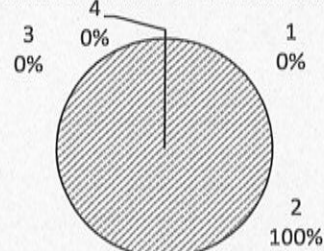
6 貴方は生徒の学力実態を把握し、シラバス作成と授業の進捗は適切であるか。



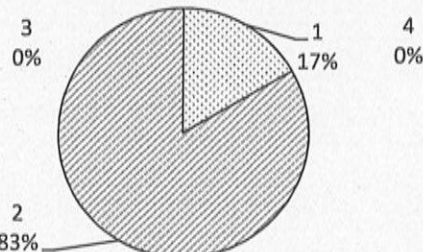
7 予習・復習・課題など、家庭学習が習慣化するような指導に努めているか。



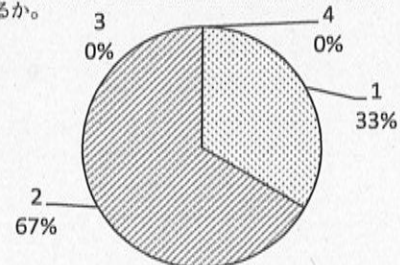
8 貴方は、教材や教え方を工夫し、分かりやすい授業を展開しているか。



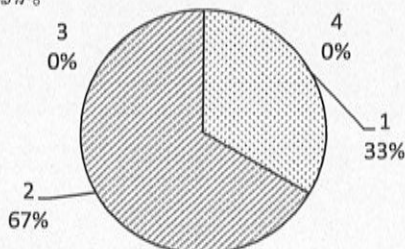
9 本校の学校行事は、年間にバランスよく配置されているか。



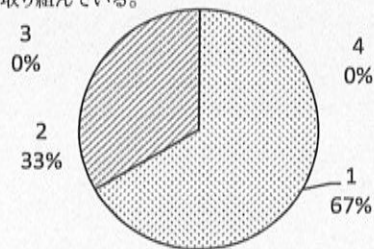
10 本校は基本的な生活習慣の確立、特に整容指導や挨拶の励行を図っているか。



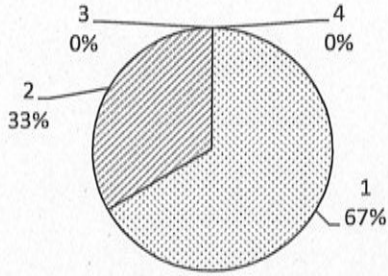
11 学校は、生徒の事故・非行防止に、効果的な指導・対策を図っているか。



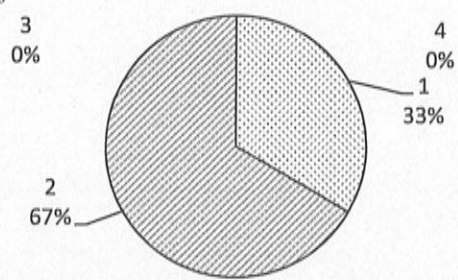
12 学校は、「学校いじめ防止基本方針」の策定をはじめ、いじめ防止に取り組んでいる。



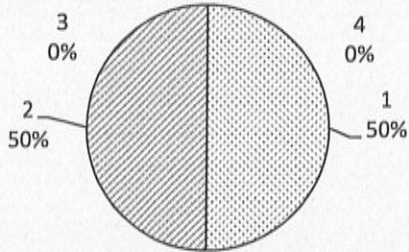
13 学校は、アンケート等でいじめの発見や予防対応に努めているか。



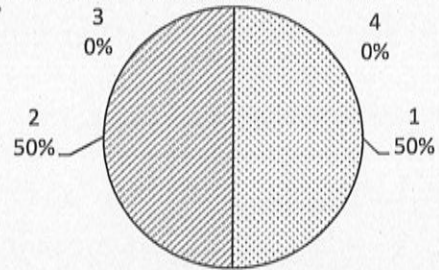
14 学校は生徒会活動等の集団活動を通して、人格形成を図っているか。



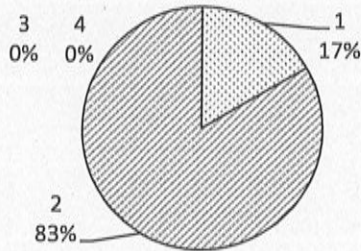
15 本校は、食育などの健康指導を行い生徒の健康管理能力の向上に努めているか



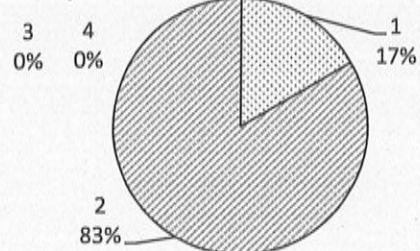
16 本校の教育相談や心身の健康相談の指導は、適切に行われているか。



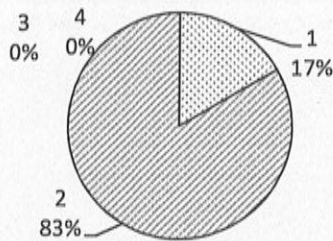
17 学校は、生徒の進路希望に応じた指導を図り、その実現に努めているか。



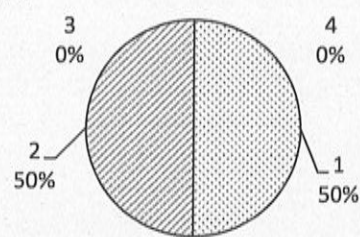
18 学校は、進路ガイダンスやホームルーム等で進路情報を適切に伝えているか。



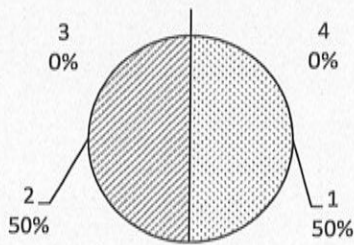
19 本校の資格取得指導や課外授業は、適切に行われているか。



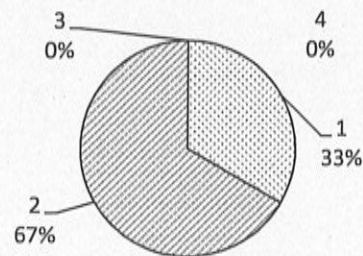
20 学校は教育振興会に情報収集提供を行い、活動は円滑に運営されているか。



21 教職員は、互いに信頼・協力し、組織力を発揮して活動していますか。



21 学校は家庭・地域と連携した活動を目指し、開かれた学校を展開しているか。



21 生徒は、本校定時制に満足していると思いますか。

