

# 平成 29 年度 学校評価アンケート 集計結果 (数値編)

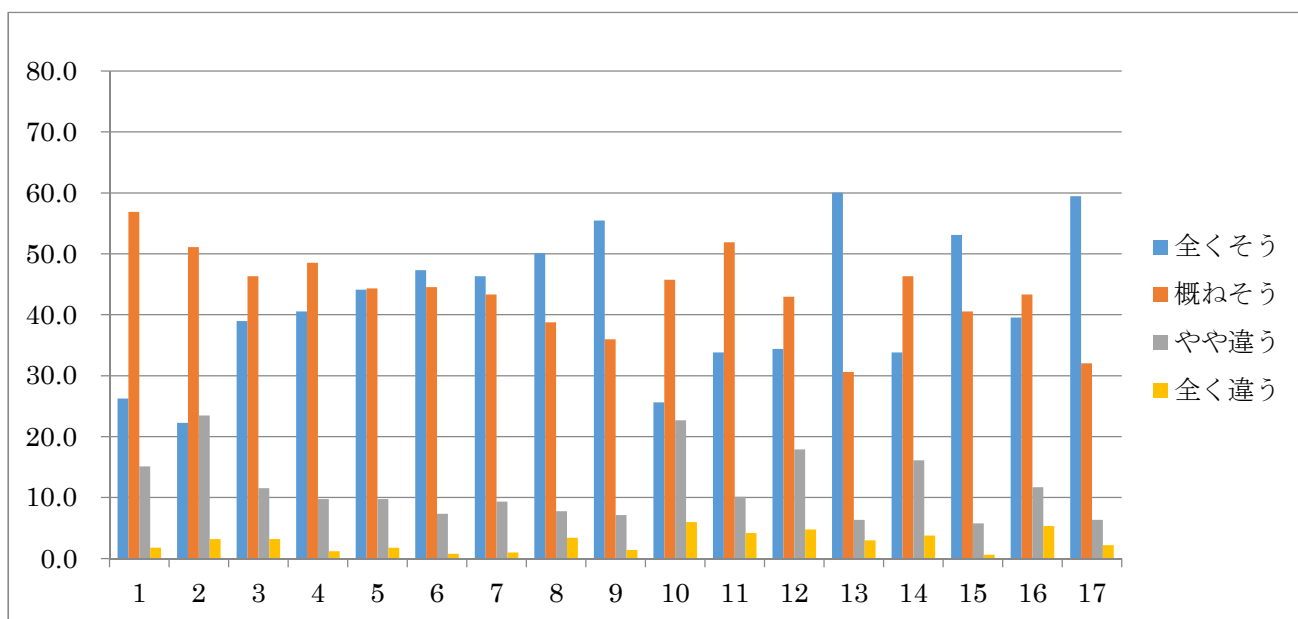
生徒 回答数 503 名

★表の回答カテゴリーは下記のとおり (質問事項は別紙参照)

1 全くそう思う 2 ややそう思う 3 やや違う 4 全く違う

## 全学年生徒

503名	①	②	③	④	⑤	⑥	⑦	⑧	⑨	⑩	⑪	⑫	⑬	⑭	⑮	⑯	⑰
1	132	112	196	204	222	238	233	252	279	129	170	173	302	170	267	199	299
2	286	257	233	244	223	224	218	195	181	230	261	216	154	233	204	218	161
3	76	118	58	49	49	37	47	39	36	114	51	90	32	81	29	59	32
4	9	16	16	6	9	4	5	17	7	30	21	24	15	19	3	27	11
平均	1.9	2.1	1.7	1.6	1.7	1.6	1.6	1.7	1.5	2.1	1.8	1.9	1.5	1.8	1.6	1.9	1.4



## 一学年生徒

157名

	①	②	③	④	⑤	⑥	⑦	⑧	⑨	⑩	⑪	⑫	⑬	⑭	⑮	⑯	⑰
1	38	29	60	63	61	69	74	72	87	36	48	55	93	48	71	50	106
2	86	74	70	76	71	70	64	64	59	72	81	65	51	70	70	72	46
3	29	50	20	15	22	16	16	14	10	40	19	29	10	30	14	22	4
4	4	4	7	3	3	2	3	7	1	9	9	8	3	9	2	13	1
平均値	1.8	1.9	1.6	1.5	1.6	1.5	1.5	1.5	1.4	1.9	1.7	1.7	1.3	1.8	1.5	1.8	1.2

## 二学年生徒

180名

人	①	②	③	④	⑤	⑥	⑦	⑧	⑨	⑩	⑪	⑫	⑬	⑭	⑮	⑯	⑰
1	50	46	75	73	88	90	86	93	100	42	67	61	92	61	92	69	97
2	105	93	80	90	76	76	73	64	64	73	92	71	63	85	76	73	59
3	23	33	20	14	12	13	20	15	13	53	17	37	17	29	11	29	17
4	2	8	5	3	4	1	1	8	3	12	4	11	8	5	1	9	7
平均値	2.0	2.2	1.9	1.8	1.7	1.7	1.8	1.8	1.7	2.4	1.9	2.1	1.8	2.0	1.7	2.0	1.8

## 三学年生徒

166名

	①	②	③	④	⑤	⑥	⑦	⑧	⑨	⑩	⑪	⑫	⑬	⑭	⑮	⑯	⑰
1	44	37	61	68	73	79	73	87	92	51	55	57	117	61	104	80	96
2	95	90	83	78	76	78	81	67	58	85	88	80	40	78	58	73	56
3	24	35	18	20	15	8	11	10	13	21	15	24	5	22	4	8	11
4	3	4	4	0	2	1	1	2	3	9	8	5	4	5	0	5	3
平均値	1.9	2.1	1.8	1.7	1.7	1.6	1.7	1.6	1.6	2.0	1.9	1.9	1.4	1.8	1.4	1.6	1.5

# 平成 29 年度 学校評価アンケート 集計結果 (数値編)

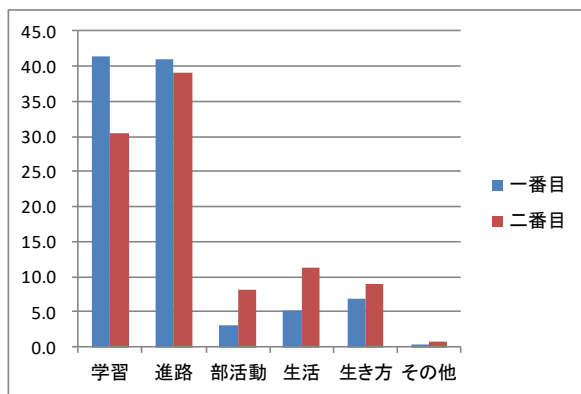
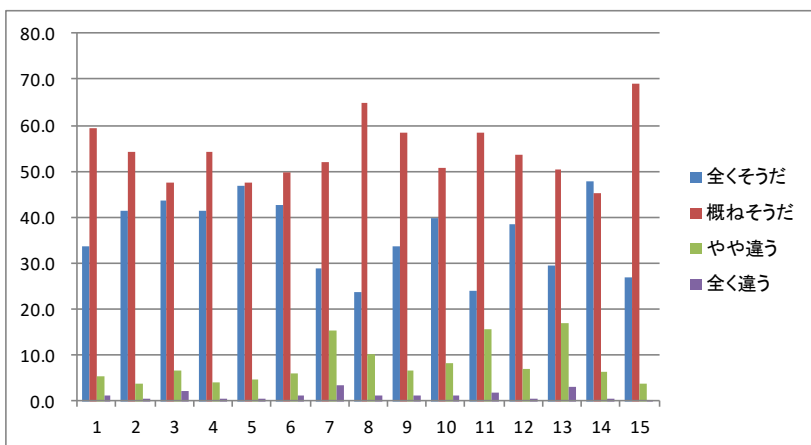
**保護者** 回答数 456 名

★表の回答カテゴリーは下記のとおり (質問事項は別紙参照)

1 全くそう思う 2 ややそう思う 3 やや違う 4 全く違う / 指導強化1 番目・2 番目

## 保護者全体

		総回答数 456															一番目	二番目
人		①	②	③	④	⑤	⑥	⑦	⑧	⑨	⑩	⑪	⑫	⑬	⑭	⑮		
1		154	189	199	188	214	195	132	108	153	181	110	175	134	218	122	189	139
2		270	247	217	247	217	227	237	295	266	231	266	245	230	206	315	187	178
3		25	17	30	18	22	27	70	46	30	37	71	32	77	29	17	14	37
4		6	2	9	2	2	6	16	6	6	6	8	3	14	2	1	24	51
平均値		1.7	1.6	1.7	1.6	1.6	1.7	1.9	1.9	1.8	1.7	1.9	1.7	1.9	1.6	1.8	31	41
%																	1	3
1		33.8	41.4	43.6	41.2	46.9	42.8	28.9	23.7	33.6	39.7	24.1	38.4	29.4	47.8	26.8	41.4	30.5
2		59.2	54.2	47.6	54.2	47.6	49.8	52.0	64.7	58.3	50.7	58.3	53.7	50.4	45.2	69.1	41.0	39.0
3		5.5	3.7	6.6	3.9	4.8	5.9	15.4	10.1	6.6	8.1	15.6	7.0	16.9	6.4	3.7	3.1	8.1
4		1.3	0.4	2.0	0.4	0.4	1.3	3.5	1.3	1.3	1.3	1.8	0.7	3.1	0.4	0.2	5.3	11.2
																	6.8	9.0
																	0.2	0.7



## 1 学年保護者

		回答数 154															一番目	二番目
人		①	②	③	④	⑤	⑥	⑦	⑧	⑨	⑩	⑪	⑫	⑬	⑭	⑮		
1		48	64	67	64	70	67	44	28	53	57	36	57	46	70	36	80	40
2		93	80	74	80	76	73	74	103	89	78	89	81	81	74	112	51	63
3		9	7	8	7	5	10	30	20	10	17	26	13	24	8	5	5	13
4		3	2	4	2	2	3	5	2	1	1	2	2	2	1	0	7	18
平均値		1.8	1.6	1.7	1.6	1.6	1.7	2.0	2.0	1.7	1.7	2.0	1.7	1.9	1.6	1.8	10	18
%																	0	1

## 2 学年保護者

		回答数 173															一番目	二番目
人		①	②	③	④	⑤	⑥	⑦	⑧	⑨	⑩	⑪	⑫	⑬	⑭	⑮		
1		66	76	81	72	78	74	55	44	57	74	38	69	46	83	50	55	51
2		100	92	75	93	85	87	87	109	102	85	105	95	84	77	115	85	67
3		6	5	14	8	10	11	24	18	9	12	28	8	37	12	8	5	17
4		1	0	3	0	0	1	7	2	5	2	2	1	6	1	0	8	24
平均値		1.7	1.6	1.6	1.6	1.6	1.6	1.9	1.9	1.8	1.7	2.0	1.7	2.0	1.6	1.8	15	12
%																	1	1

## 3 学年保護者

		回答数 129															一番目	二番目
人		①	②	③	④	⑤	⑥	⑦	⑧	⑨	⑩	⑪	⑫	⑬	⑭	⑮		
1		40	49	51	52	66	54	33	36	43	50	36	49	42	65	36	54	48
2		77	75	68	74	56	67	76	83	75	68	72	69	65	55	88	51	48
3		10	5	8	3	7	6	16	8	11	8	17	11	16	9	4	4	7
4		2	0	2	0	0	2	4	2	0	3	4	0	6	0	1	9	9
平均値		1.8	1.7	1.7	1.6	1.5	1.7	1.9	1.8	1.8	1.7	1.9	1.7	1.9	1.6	1.8	6	11
%																	0	1

# 平成 29 年度 学校評価アンケート 集計結果 (数値編)

**教職員** 回答数 42 名

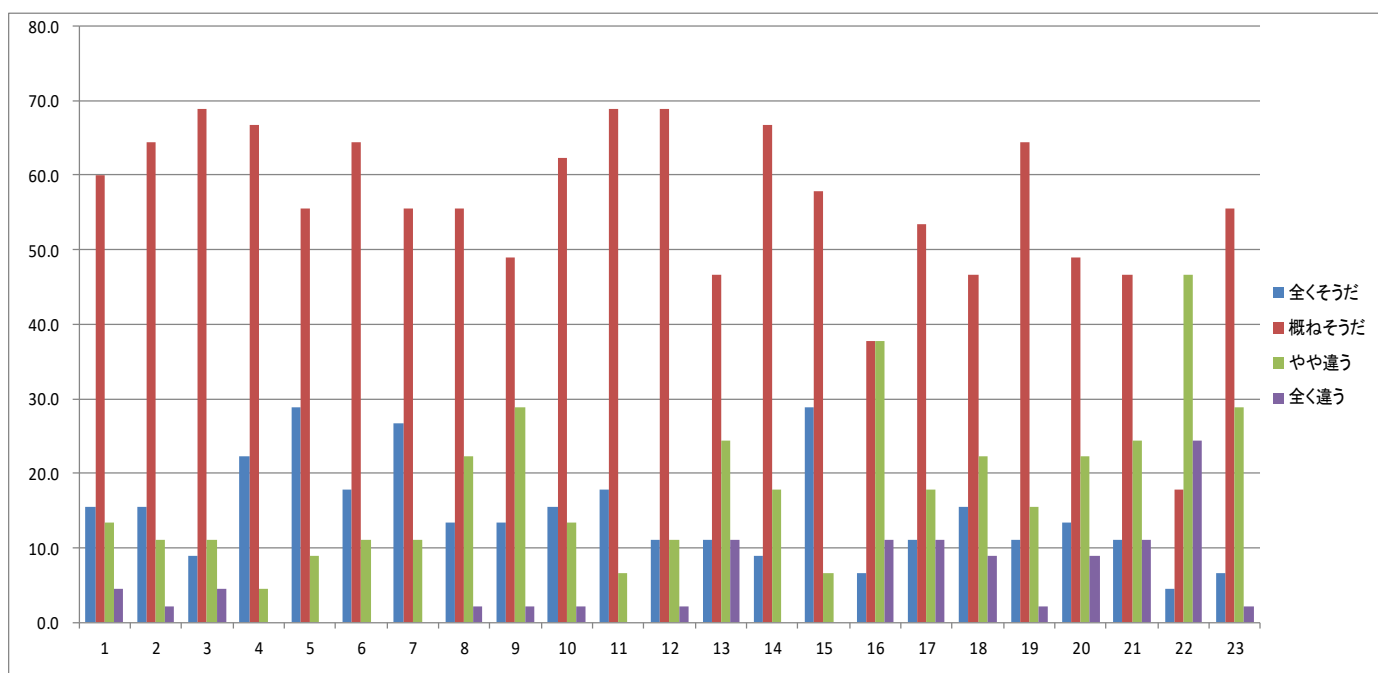
★表の回答カテゴリは下記のとおり (質問事項は別紙参照)

1 全くそう思う 2 ややそう思う 3 やや違う 4 全く違う

## 教職員

総回答数 42

	①	②	③	④	⑤	⑥	⑦	⑧	⑨	⑩	⑪	⑫	⑬	⑭	⑮	⑯	⑰	⑱	⑲	⑳	㉑	㉒	㉓
1	7	7	4	10	13	8	12	6	6	7	8	5	5	4	13	3	5	7	5	6	5	2	3
2	27	29	31	30	25	29	25	25	22	28	31	31	21	30	26	17	24	21	29	22	21	8	25
3	6	5	5	2	4	5	5	10	13	6	3	5	11	8	3	17	8	10	7	10	11	21	13
4	2	1	2	0	0	0	0	1	1	1	0	1	5	0	0	5	5	4	1	4	5	11	1
平均値	2.1	2.0	2.1	1.8	1.8	1.9	1.8	2.1	2.2	2.0	1.9	2.0	2.4	2.1	1.8	2.6	2.3	2.3	2.1	2.3	2.4	3.0	2.3
%	15.6	15.6	8.9	22.2	28.9	17.8	26.7	13.3	13.3	15.6	17.8	11.1	11.1	8.9	28.9	6.7	11.1	15.6	11.1	13.3	11.1	4.4	6.7
1	60.0	64.4	68.9	66.7	55.6	64.4	55.6	55.6	48.9	62.2	68.9	68.9	46.7	66.7	57.8	37.8	53.3	46.7	64.4	48.9	46.7	17.8	55.6
2	13.3	11.1	11.1	4.4	8.9	11.1	11.1	22.2	28.9	13.3	6.7	11.1	24.4	17.8	6.7	37.8	17.8	22.2	15.6	22.2	24.4	46.7	28.9
3	4.4	2.2	4.4	0.0	0.0	0.0	0.0	2.2	2.2	2.2	0.0	2.2	11.1	0.0	0.0	11.1	11.1	8.9	2.2	8.9	11.1	24.4	2.2
4	4.4	2.2	4.4	0.0	0.0	0.0	0.0	2.2	2.2	2.2	0.0	2.2	11.1	0.0	0.0	11.1	11.1	8.9	2.2	8.9	11.1	24.4	2.2



# 平成29年度学校評価アンケート質問内容

職員用アンケート(該当の番号1つを○で囲む)		そのと おり	概ね そのと おり	やや 違う	全く 違う
1	職場には、教職員が自由に発言できる雰囲気がある。	1	2	3	4
2	教職員は、自己研鑽に励み、指導力の向上に努めている。	1	2	3	4
3	熱心に部活動を指導している。	1	2	3	4
4	担任はクラス経営を工夫して行っている。	1	2	3	4
5	生徒の進路について親身になって指導している。	1	2	3	4
6	生徒指導(生活指導)を適切に行っている。	1	2	3	4
7	生徒の個人面談など、生徒個々の指導時間を確保している。	1	2	3	4
8	生徒が学習と部活動の両立を行えるよう適切に指導している。	1	2	3	4
9	教職員・生徒の挨拶・礼儀が実践されている。	1	2	3	4
10	生徒が明るく生き生きと生活できるような環境を提供している。	1	2	3	4
11	校舎内外の生徒の掃除を適切に指導している。	1	2	3	4
12	保護者との意思疎通が図られ、協力体制が出来ている。	1	2	3	4
13	省エネやリサイクルに努めている。	1	2	3	4
14	安全・危機管理が整備され、周知されている。	1	2	3	4
15	保健指導(健康・予防・清掃等)の充実が図られている。	1	2	3	4
16	校務分掌が機能していて、仕事の分担がうまくいっている。	1	2	3	4
17	学年組織が機能していて、仕事の分担がうまくいっている。	1	2	3	4
18	校長、副校長、主任のリーダーシップが発揮されている。	1	2	3	4
19	校長、副校長、主任は適切な助言を教職員に与えている。	1	2	3	4
20	分掌主任は分掌内の運営を適切に行っている。	1	2	3	4
21	会議の精選、文書等の管理が適切に行われている。	1	2	3	4
22	多忙とされる校務を分担・削減等で改善されつつある。	1	2	3	4
23	教職員は、学校での徴収金の支出削減に努力している。	1	2	3	4

生徒用アンケート(該当の番号1つを○で囲む)		そのと おり	概ね そのと おり	やや 違う	全く 違う
1	教職員は、明るく元気に生徒に接する。	1	2	3	4
2	教職員は、話しやすく相談しやすい。	1	2	3	4
3	教職員は、生活指導、服装指導等の指導に一貫性があり適切である。	1	2	3	4
4	教職員は、社会でのルールや生き方について教えてくれる。	1	2	3	4
5	教員は、クラスの生徒をまとめたり、元気にさせようと努力している。	1	2	3	4
6	教員は、教科指導に熱心で、質問には分かりやすく説明する。	1	2	3	4
7	教員は、教科の教え方を工夫していることがわかる。	1	2	3	4
8	教員は、部活動指導に熱心である。	1	2	3	4
9	教員は、進路に対して親身になって指導している。	1	2	3	4
10	自分は、学習と部活動を両立させている。	1	2	3	4
11	自分は、本校入学以来、挨拶や礼儀等が良くなった。	1	2	3	4
12	自分は、本校で生き生きと生活している。	1	2	3	4
13	自分は、本校で熱心に部活動に取り組んでいる(取り組んだ)。	1	2	3	4
14	自分は、学校で節電や節水に努力している。	1	2	3	4
15	自分は、学校で事故や事件、火災や地震が起こったときの行動を知っている。	1	2	3	4
16	自分は、本校入学以来、自分の進路や生き方に明確な目標ができた。	1	2	3	4
17	釜石高校には、いじめや暴力はない。	1	2	3	4

保護者用アンケート(該当の番号1つを○で囲む)		そのと おり	概ね そのと おり	やや 違う	全く 違う		
1	教職員は、明るく元気である。	1	2	3	4		
2	教員は、教科指導に熱心である。	1	2	3	4		
3	教員は、部活動指導に熱心である。	1	2	3	4		
4	教員は、明るいクラスになるよう努力している。	1	2	3	4		
5	教員は、進路について親身になって指導している。	1	2	3	4		
6	教職員は、適切な生徒指導(生活指導)を行っている。	1	2	3	4		
7	自分の子どもは、学習と部活動を両立させている。	1	2	3	4		
8	自分の子どもは、本校入学以来、挨拶礼儀等が良くなった。	1	2	3	4		
9	自分の子どもは、学校で生き生きと生活している。	1	2	3	4		
10	校舎内外の清掃が行き届いている。	1	2	3	4		
11	保護者と担任や部顧問との意思疎通が出来ている。	1	2	3	4		
12	本校の教職員の対応(話し易さや受け答え)は良い。	1	2	3	4		
13	学年通信などの文書類が保護者に確実に伝わっている。	1	2	3	4		
14	本校に子どもを入学させて良かった。	1	2	3	4		
15	学校は学校の徴収金等の削減に努力している。	1	2	3	4		
		学習	進路	部活	生活	生き 方	他
16	指導の強化を図って欲しいもの。1番目	1	2	3	4	5	6
17	指導の強化を図って欲しいもの。2番目	1	2	3	4	5	6