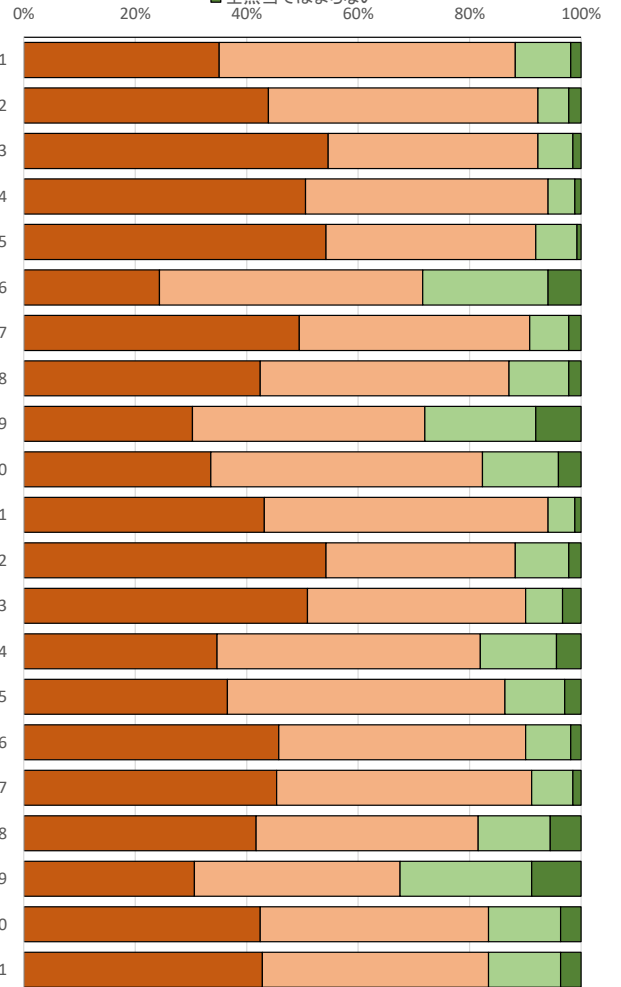


# 令和3年度 学校評価アンケート(生徒) 集計結果

調査日: 令和3年12月1日～12月21日				今年度実現度評価				昨年度実現度評価				
				当てはまる	やや当てはまる	あまり当てはまらない	全然当てはまらない	当てはまる	やや当てはまる	よくわからない	あまり当てはまらない	全然当てはまらない
内訳	在籍数	回答数	回答率									
1年	93	92	99%									
2年	90	87	97%									
3年	97	92	95%									
合計	280	271	97%									
質問項目												
1	定期考査の問題は、質・量ともに適切である。			35%	53%	10%	2%	37%	35%	24%	3%	0%
2	学校の授業やLHRで、将来の進路や生き方について考える機会がある。			44%	48%	6%	2%	47%	36%	13%	3%	1%
3	学校は、生徒の系列選択や進路相談に、適切に対応してくれる。			55%	38%	6%	1%	52%	28%	16%	3%	2%
4	学校は、進路情報をきちんと知らせてくれる。			51%	44%	5%	1%	53%	32%	13%	2%	1%
5	学校は、資格取得のために、必要な情報を提供してくれる。			54%	38%	7%	1%	51%	29%	17%	1%	2%
6	岩高生は、明るくはつらつとした挨拶をしている。			24%	47%	23%	6%	21%	30%	33%	11%	4%
7	学校は、整容点検を定期的に行い、適切に指導している。			49%	41%	7%	2%	38%	32%	23%	5%	3%
8	学校は、いじめに対して適切に対応している。			42%	45%	11%	2%	28%	18%	46%	4%	3%
9	悩みなどの相談をしやすい先生がいる。			30%	42%	20%	8%	35%	24%	26%	8%	8%
10	学校は、岩高生の心身の健康のために熱心に取り組んでいる。			34%	49%	14%	4%	34%	30%	28%	4%	3%
11	学校は、地震や火災など防災意識を高めている。			43%	51%	5%	1%	41%	35%	20%	2%	1%
12	学校は、適切にコロナ対策を行っている。			54%	34%	10%	2%	48%	31%	15%	4%	1%
13	学校の図書館は、図書貸出しや調べものをする場として機能している。			51%	39%	7%	3%	43%	24%	30%	3%	0%
14	校舎の中は、清掃が行き届いている。			35%	47%	14%	4%	32%	34%	23%	10%	2%
15	学校は、節電・節水や消灯など、環境に優しい活動に取り組んでいる。			37%	50%	11%	3%	35%	26%	34%	3%	2%
16	学校では、生徒会・委員会活動が活発に行われている。			46%	44%	8%	2%	39%	30%	26%	3%	2%
17	学校では、部活動が活発に行われている。			45%	46%	7%	1%	44%	33%	17%	4%	2%
18	あなたは、学校生活が充実して楽しいと感じている。			42%	40%	13%	6%	36%	30%	20%	8%	6%
19	あなたは自分にはよいところがあると感じている。			31%	37%	24%	9%					
20	あなたは、自分の住む地域には、良いところがあると感じている。			42%	41%	13%	4%					
21	あなたは、興味関心のある情報について、新聞や本・インターネットなどで進んで調べたりしている。			43%	41%	13%	4%					

## 今年度実現度評価

- 当てはまる
- やや当てはまる
- あまり当てはまらない
- 全然当てはまらない

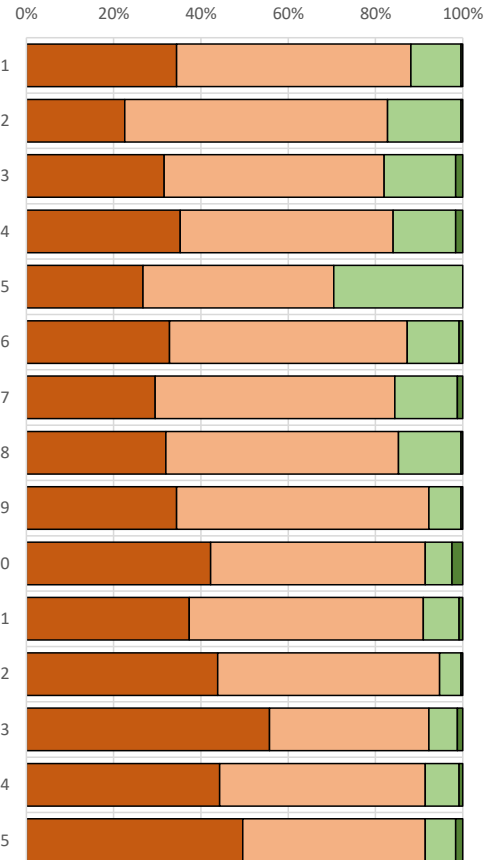


# 令和3年度 学校評価アンケート(保護者) 集計結果

調査日:令和3年12月1日～12月21日				今年度実現度評価				昨年度実現度評価				
				当てはまる	やや当てはまる	あまり当てはまらない	全然当てはまらない	当てはまる	やや当てはまる	よくわからない	あまり当てはまらない	全然当てはまらない
内訳	在籍数	回答数	回答率									
1年	93(84)	69	82.1%									
2年	90(89)	77	86.5%									
3年	97(96)	96	100.0%									
合計	280(269)	242	90.0%									
※兄弟姉妹がいる場合は同一家庭とみなした。 ( )内は実家庭数。												
質問項目												
1	学校は、生徒の力を伸ばし、進路を実現できるように支援している。			34%	54%	11%	0%	34%	45%	18%	2%	1%
2	学校(教員)は、家庭学習について適切に指導している。			23%	60%	17%	0%	20%	39%	38%	1%	1%
3	学校は、進路情報をきちんと知らせてくれる。			32%	50%	16%	2%	35%	43%	17%	5%	0%
4	学校(教員)は、生徒の系列選択や進路相談を親身に行っている。			35%	49%	14%	2%	33%	45%	17%	5%	0%
5	学校は、生徒の実態を踏まえ、課外や補習を適切に行なっている。			34%	56%	38%	0%	33%	42%	23%	2%	0%
6	学校は、いじめの未然防止、早期発見に努め、適切に対応している。			33%	55%	12%	1%	24%	30%	41%	4%	1%
7	教員は、生徒の悩みや保護者からの相談に親身に対応している。			30%	55%	14%	1%	27%	39%	31%	3%	0%
8	岩高生の整容は、高校生らしい爽やかなものである。			32%	53%	14%	0%	25%	44%	22%	8%	0%
9	学校は、健康診断や保健講話などで、生徒の健康の保持増進に取り組んでいる。			34%	58%	7%	0%	24%	49%	26%	0%	0%
10	学校は、適切にコロナ対策を行っている。			42%	49%	6%	2%	29%	44%	23%	3%	1%
11	学校は、ボランティア活動や地域の行事に積極的である。			37%	54%	8%	1%	31%	42%	25%	1%	0%
12	学校は、清掃や美化が行き届いている。			44%	51%	5%	0%	29%	49%	20%	2%	0%
13	学校からのお知らせメールは、適切に発信されている。			56%	36%	7%	1%	51%	38%	10%	1%	0%
14	生徒は、楽しく、充実した学校生活を送っている。			44%	47%	8%	1%	35%	49%	12%	4%	1%
15	お子様を本校に入学させて良かったと思っている。			50%	42%	7%	2%	41%	41%	14%	2%	1%
16	学校に最も期待することは何ですか。次の選択肢から1つ選んでください。			①	②	③	④	①	②	③	④	⑤
	①進学・就職等の進路実現 ②部活動の活性化 ③生徒指導 ④人間教育 ⑤その他(具体的に記述)			68%	5%	3%	23%	62%	6%	3%	25%	2%
				⑤その他1%(コース偏向できないのが難点。運動部に所属する者が少ない。盗難のない治安のよい学校。)各1								

## 今年度実現度評価

- 当てはまる
- やや当てはまる
- あまり当てはまらない
- 全然当てはまらない



## 令和3年度 学校評価アンケート(職員) 集計結果

調査日: 令和3年12月1日～12月21日 対象者: 51名 回答者: 51名 回答率: 100%	今年度実現度評価				昨年度実現度評価					
	当てはまる	やや当てはまる	あまり当てはまらない	全然当てはまらない	当てはまる	やや当てはまる	よくわからない	あまり当てはまらない	全然当てはまらない	
質問項目										
1 学校、家庭、地域の連携による社会に開かれた学校づくりを意識した教育活動を展開している。	62%	35%	4%	0%	37%	56%	7%	0%	0%	
2 校長、副校長、主任のリーダーシップが発揮されている。	46%	44%	10%	0%	47%	33%	18%	2%	0%	
3 校務分掌間の連携が円滑で、組織として有効に機能している。	35%	44%	21%	0%	12%	47%	30%	11%	0%	
4 生徒の実態を踏まえ、教材や指導方法を工夫・改善しながら、わかりやすい授業を展開している。	48%	50%	2%	0%	26%	61%	12%	0%	0%	
5 学習遅延者に対して、基礎学力の向上・定着や補充的な学習など、指導を適切に行っている。	38%	38%	6%	0%	30%	51%	19%	0%	0%	
6 成績上位者に対して、発展的な学習を適切に行っている。	31%	60%	10%	0%	26%	46%	25%	4%	0%	
7 生徒の個人面談など、生徒一人ひとりへの指導時間を確保している。	54%	40%	6%	0%	39%	44%	18%	0%	0%	
8 生徒会・委員会・部活動は、活発に行われている。	37%	46%	13%	4%	28%	37%	28%	7%	0%	
9 生徒の挨拶・礼儀が実践されている。	21%	46%	29%	4%	19%	51%	11%	18%	2%	
10 教職員は、携帯電話等によるトラブルの防止に努めている。(情報モラル教育に取り組んでいる。)	50%	48%	0%	0%	26%	58%	14%	2%	0%	
11 街頭指導等により、交通安全に関する指導が徹底されている。	54%	38%	8%	0%	42%	46%	11%	2%	0%	
12 問題行動の防止のため、規範意識の高揚や自律心の涵養などに学校全体で取り組んでいる。	48%	37%	15%	0%	32%	49%	14%	5%	0%	
13 教職員は、共通認識を持ち、協力して生徒指導に当たっている。	46%	42%	8%	4%	25%	51%	16%	9%	0%	
14 生徒の適性や希望に応じたきめ細かい進路指導を行っている。	62%	37%	2%	0%	32%	47%	19%	2%	0%	
15 体験的な学習を展開するなど、生徒の望ましい勤労観・職業観の育成に努めている。	56%	40%	4%	0%	40%	47%	11%	2%	0%	
16 生徒の進路希望達成のため、課外授業や模擬試験等が効率よく計画され効果を上げている。	46%	40%	13%	0%	28%	51%	18%	4%	0%	
17 図書館は、蔵書の充実と整備がなされ、利用しやすい環境である。	60%	31%	10%	0%	32%	49%	18%	2%	0%	
18 学校の教育活動を、保護者や地域に情報発信している。	50%	40%	10%	0%	37%	49%	11%	4%	0%	
19 災害時を想定した適切な訓練の実施、危機管理マニュアルの周知等、防災管理体制が整備されている。	44%	42%	13%	0%	21%	58%	18%	4%	0%	
20 教職員の雰囲気は和やかであり、働きやすい。	48%	44%	6%	0%	32%	49%	16%	4%	0%	
21 教職員は互いに信頼関係を持ち、協力して組織力を発揮する雰囲気がある。	50%	44%	6%	0%	32%	39%	19%	11%	0%	
22 特別支援教育について、全職員の共通理解がなされている。	42%	42%	15%	0%	21%	42%	32%	4%	2%	
23 学校は、組織体制を整え、いじめの発見や早期対応、未然防止に努めている。	54%	46%	0%	0%	35%	53%	9%	4%	0%	

### 今年度実現度評価

- 当てはまる
- やや当てはまる
- あまり当てはまらない
- 全然当てはまらない

