

# 令和5年度岩手県立盛岡視覚支援学校ことり教室について

岩手県立盛岡視覚支援学校相談支援部

## 1 ことり教室について

- 0才～就学前までの見え方にご心配のあるお子さんを対象に、心身の全体的な発達を目指しながら、視覚やその他の感覚を活用した遊びを行います。
- お子さんの見え方の様子や関わり方、育て方などを、保護者の皆さんと一緒に考えたり体験したりする学習会等を実施します。
- 育児に対する不安を少しでも解消できるよう、個別の相談や保護者同士のつながりも大切にしていきます。

## 2 実施日時、場所

### •実施日

令和5年5月26日（金）～令和6年2月22日（木）計14回（場所：盛岡視覚支援学校）

令和5年6月29日（木）、令和5年10月26日（木）計2回

（場所：住田町立保健福祉センター）

- 時 間 午前10時20分～12時

## 3 活動内容について

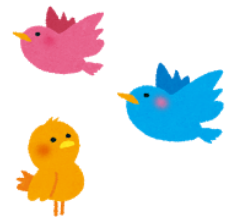
### ① お子さんの活動

10:20～10:40	健康観察、朝の会
10:40～11:25	集団遊び、季節の行事等
11:30～11:50	個別の活動
11:50～12:00	帰りの会

- 後半は、それぞれのお子さんに合わせて個別の活動を行います。

### ② 保護者の方々の活動

- お子さんと一緒に活動していただきます。
- 保護者学習会を年に数回企画いたします。（前もって連絡いたします。）
- 個別面談などとおして、お子さんの養育についての情報交換を行います。
- 上記内容の他、お子さんとの養育に関する話合い、他施設見学等、ご要望に応じて実施いたします。



## 4 持ち物

お子さんや保護者さんの飲み物、着替え等

## 5 参加費用

活動に関わる費用及び、保護者の学習会に関わる費用については、その都度各自で負担していただきます。

## 6 参加申し込みについて

参加をご希望の方は、入級申込書にご記入いただきます。また、年間を通して受付しておりますので、ご希望の際にはご連絡ください。

## 7 年間活動計画（予定）※参加するお子さんに合わせて内容を変更する場合があります。

- ・住田町で開催するサテライト幼児（ことり）教室の対象は、居住地が住田町、遠野市、釜石市、大船渡市、陸前高田市の幼児さんです。
- ・サテライト幼児（ことり）教室利用の場合は、同じ回の参加は、原則なしとします。

回数	期 日	主な集団活動の内容	保護者学習会等
1	5月26日（金）	開級式	ことり教室の概要について
2	6月 9日（金）	遊具遊び	
3	6月23日（金）	さわってあそぼう	
	6月29日（木）		第1回サテライト幼児（ことり）教室
4	7月21日（金）	校外学習①（滝沢総合公園）	★幼稚部との交流
5	8月25日（金）	水遊び	
6	9月 8日（金）	校外学習②（アイーナの子育てサポートセンター）	★幼稚部との交流 学習会①（視聴覚情報センター）
7	9月29日（金）	りんご狩り	☆幼稚部・小学部との交流
8	10月20日（金）	やきいも会	☆幼稚部・小学部との交流、視能訓練士来校 ⑦
	10月26日（木）	さわってあそぼう	第2回サテライト幼児（ことり）教室
9	11月17日（金）	秋の遊び	学習会②（未定）
10	12月 1日（金）	つくって遊ぼう	
11	12月15日（金）	クリスマス会	☆幼稚部・小学部との交流
12	2月 2日（金）	豆まき	
13	2月16日（金）	冬の遊び	
14	2月22日（木）	閉級式	

- ・参加される場合は、その都度事前に、メールまたは電話、FAXにてご連絡をお願いします。
- ・ことり教室の実施日以外でも、ご相談に応じますので、お気軽にご連絡ください。

— お問い合わせ先 —

〒020-0061

盛岡市北山1丁目10-1

岩手県立盛岡視覚支援学校相談支援部

ことり教室担当：星野 美和子（ほしの みわこ）

TEL 019-624-2987

FAX 019-624-3164

E-mail [ptf3-hoshino-miwako@iwate-ed.jp](mailto:ptf3-hoshino-miwako@iwate-ed.jp)