

ことり教室(幼児教室)のご案内

本校では「見え方」や「見えにくさ」で心配のある就学前のお子さんを対象に幼児教室を行っております。

1 令和2年度活動予定 年間13回 10:20~12:00

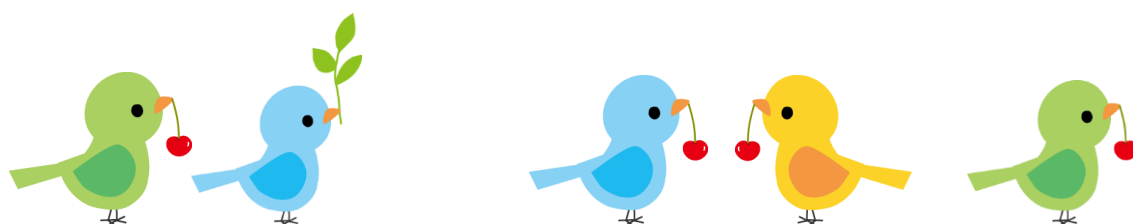
1	6月11日(木)	7	10月29日(木)
2	6月18日(木)	8	11月19日(木)
3	7月16日(木)	9	12月 3日(木)
4	8月20日(木)	10	12月10日(木)
5	9月10日(木)	11	※1月14日(木)
6	※9月3日(木)		1月21日(木)
	10月22日(木)	12	2月18日(木)
		13	2月25日(木)



2 場所 本校:相談支援室他

3 内容

- ・集団または個別での運動・音楽・感触遊びや季節行事等、保護者の方を対象とした学習会等も行っております。
- ・※の日は、サテライト幼児教室で、居住地が住田町、遠野市、釜石市、大船渡市、陸前高田市の幼児さんです。
- ・幼児教室以外の日でもご相談をお受けしています。お気軽にご連絡ください。



お問い合わせ

岩手県立盛岡視覚支援学校

相談支援部 星野美和子 TEL 019-624-2986