

1 回答率 *全校生徒702名(休学を除く)

- (1) 生徒 **99.1%** (回答数 696) *昨年度：**97.2%**
 1年：98.8% (238/241) 2年：100% (234/234)
 3年：99.1% (225/227)
- (2) 保護者 **93.0%** (回答数 653) *昨年度：**88.7%**
 1年：96.3% (232/241) 2年：93.2% (218/234)
 3年：89.9% (204/227)
- (3) 教職員 **100%** (回答数46)

2 生徒

- (1) 比較的高い評価の項目(「おおいに思う」「思う」が90%を越える)
- | | | |
|----|------------------------------------------------------------|-------|
| 1 | 「学校は教育方針・教育目標・校訓を明確に示している。」 | 91.1% |
| 3 | 「学校生活は充実していて、自分の将来にとって有益だと思う。」 | 91.7% |
| 6 | 「本校の先生方は、教育に熱心である。」 | 94.1% |
| 7 | 「入学式や卒業式等の式典が、それぞれの趣旨にふさわしい形式と内容である。」 | 93.4% |
| 8 | 「四大行事(クラスマッチ、体育祭、合唱コンクール、文化祭)等の生徒会行事が、自主的かつ充実した内容で行われている。」 | 91.6% |
| 11 | 「進路希望や興味・関心にあったコース編成になっている。」 | 92.2% |
| 14 | 「生活時程(50分×7時間)は適切である。」 | 90.5% |
| 16 | 「教科書や資料集・ワークブックなどの副教材は学習に役立っている。」 | 91.1% |
| 23 | 「職業・大学・入試などについての情報が的確に提供されている。」 | 91.1% |
| 25 | 「各種の模擬試験が適切に実施され、進路決定の指針になっている。」 | 91.1% |
| 27 | 「進路ガイダンス・進路講演会が行われ、啓蒙活動が適切になされている。」 | 92.7% |
| 37 | 「校舎や校地の整備がきちんとなされ、各種の施設・設備は利用しやすい。」 | 92.1% |
- (2) 比較的低い評価の項目(「あまり思わない」「まったく思わない」が20%を越える)
- | | | |
|----|-----------------------------------|-------|
| 21 | 「部活動を行いやすい環境を整えるよう、配慮がなされている。」 | 31.8% |
| 22 | 「伝統を重んじた応援活動は意義がある。」 | 20.5% |
| 34 | 「先生方に悩み事などを相談しやすい雰囲気がある。」 | 26.0% |
| 39 | 「附属中との行事の交流が適切に行われている。」 | 25.0% |
| 40 | 「附属中との部活動の交流が適切に行われている。」 | 26.0% |
| 41 | 「いじめの未然防止について、学校全体での取り組みを実施している。」 | 24.7% |
| 42 | 「いじめの早期発見について、学校全体での取り組みを実施している。」 | 23.4% |

【上記以外の傾向】

- | | |
|---|----------------------------------------------|
| 1 | コース・科目選択について、学年が上がると否定的意見が増加傾向にある。◎質問 11、12 |
| 2 | 学習指導全般について、学年が上がると肯定的意見が増加傾向にある。◎質問 13~17、26 |
| 3 | 3学年は図書館をよく利用している。◎質問 28 |
| 4 | 1学年で、保健・環境整備・教育相談に否定的意見が、比較的多い。◎質問 31、32、34 |
| 5 | 1学年で、いじめ対策への低い評価が、比較的多い。◎質問 41、42 |

3 保護者

(1) 比較的高い評価の項目（「おおいに思う」「思う」が90%を越える）

6 「生徒の態度や服装は好ましいものである。」 94.9%

(2) 比較的低い評価の項目（「あまり思わない」「まったく思わない」が20%を越える）

10 「PTA会報、同窓会報、担任からの配付プリントは確実に家庭に届いている。」 20.7%

11 「保護者が教員に悩み事などを相談しやすい雰囲気がある。」 32.0%

15 「学校（特に担任）と家庭との連絡は密である。」 30.1%

21 「学校は、各家庭に十分な進路情報を提供している。」 24.6%

23 「学校が、各家庭に十分な進路情報を提供している。」 21.6%

【上記以外の傾向】

1 1学年の保護者に分かりやすい授業を求める傾向が強い。◎質問7

2 保護者は「人間教育」を期待している。◎質問25

4 教職員

(1) 比較的高い評価の項目（「おおいに思う」「思う」が90%を越える）

1 「教育目標は、生徒や地域の実態をとらえ、学校の特色をあらわしている。」 97.9%

4 「校長は自らの教育理念や学校運営についての方針を明らかにしている。」 91.7%

5 「学校運営に、校長のリーダーシップが発揮されている。」 93.5%

9 「入学式、卒業式、初め式・納め式が適切に運営されている。」 97.8%

12 「防災計画・避難訓練・安全点検など安全対策が適切に行われている。」 93.3%

17 「学力検査業務が正確かつ適切に処理されている。」 97.9%

18 「学校説明会が適切になされている。」 95.7%

24 「体罰防止など、生徒の人権尊重の立場に立った生徒指導がなされている。」 95.6%

25 「交通安全や通学マナーに関する指導が適切になされている。」 91.3%

27 「部費などの徴収金の執行・会計報告は適切に処理されている。」 95.6%

35 「健康診断および諸検査、保健講話などを通して、健康生活のための指導・啓蒙が適切に行われている。」 93.4%

37 「ケガや事故発生時の連絡・対応の周知が図られている。」 97.8%

38 「生徒や担任が悩みを相談しやすい環境作りにつとめている。」 91.3%

43 「理数科として特色ある教育課程を編成している。」 92.3%

45 「研修旅行、出前授業を通して最先端の科学技術に触れさせ、興味関心を引き起こしている。」 95.6%

46 「課題研究を通して自然科学の本質を体験できるようにしている。」 93.5%

50 「いじめの未然防止について、学校全体での取り組みが実践されている。」 91.3%

51 「いじめの早期発見について、学校全体での取り組みが実践されている。」 93.2%

(2) 比較的低い評価の項目（「あまり思わない」「まったく思わない」が20%を越える）

3 「生徒や保護者に学校の教育方針・教育目標・校訓などの周知を図っている。」 21.7%

7 「教職員の適性・能力に応じた校内人事や校務分掌の分担がなされ、意欲的に取り組める環境にある。」 37.8%

8 「会議の設定や運営は、適切に行われている。」 33.3%

13 「教育課程の編成は生徒の興味・関心、進路希望に対応した適切なものである。」 22.2%

15 「時間割の編成は生徒の学習効果、教科の特性を考慮した適切なものである。」 21.7%

16	「開かれた学校づくり、中高連携が適切に推進されている。」	45.6%
19	「生徒会行事が生徒の心身の成長につながるように工夫されている。」	23.9%
20	「部活動は適切に行われている。」	28.3%
21	「生徒会活動（委員会等）を通して生徒の自主・自立の精神を育成するよう工夫されている。」	23.9%
23	「生徒の問題行動に対し組織的に対応できる組織づくりがなされている。」	26.1%
42	「情報処理環境の整備が的確に行われている。」	28.3%
47	「施設設備及び備品は日常的に点検・管理・補充が行われている。」	41.3%
48	「事務処理が迅速に行われている。」	39.1%

5 全体の傾向

(1) 学校生活全般

教育目標などがよく生徒・保護者・教職員に伝わり、比較的多くの生徒は前向きに学校生活を送っている。保護者は「人間教育」の充実を期待している。

(2) 保護者との連携

教職員は適切に進路情報を送っているが、保護者に上手に伝わっていない。保護者は各種通信などで、もっと多くの情報を得たいと考えている。また、生徒・保護者ともに面談などの充実を求めている。

(3) 教育相談

教職員は悩み事を相談しやすいように配慮していると感じているが、生徒の評価は低い。

(4) いじめ対策

教職員の評価が高いが、1年生の生徒の評価は低い。

(5) 中高連携

教職員・生徒ともに低い評価である。

(6) 事務処理

教職員で事務処理の円滑化を求める意見が多い。

1 生徒 *「1」「2」の総計(肯定の意見)が90%を超えるもの、「3」「4」の総計(否定の意見)が20%を超えるものを網掛けにしている。

◎学校全般に関すること
1 学校は教育方針・教育目標・校訓を明確に示している。

	1学年	2学年	3学年	全体		H28 1学年	H28 2学年	H28 3学年	H28 全体
1 おおいにそう思う	50.2%	43.2%	54.2%	49.1%		51.5%	40.3%	37.4%	43.3%
2 そう思う	40.5%	47.9%	37.3%	42.0%		40.5%	50.7%	51.5%	47.5%
3 あまり思わない	5.9%	5.6%	5.8%	5.7%		3.4%	5.4%	7.9%	5.6%
4 まったく思わない	0.0%	0.4%	0.0%	0.1%		0.0%	1.8%	0.0%	0.6%
5 わからない	3.4%	3.0%	2.7%	3.0%		4.2%	1.8%	3.1%	3.1%
6 無回答	0.0%	0.0%	0.0%	0.0%		0.4%	0.0%	0.0%	0.0%

2 学校は、一人ひとりの生徒を大切に作る姿勢で指導にあたっている。

*一人ひとりの生徒を大切に作る指導をいっそう充実させるには、何が必要だと思いますか。

- ・生徒との対話・面談・交流(53)・生徒理解・観察(33)・授業・補習・LHRなどの改善(24)・習熟度別授業、個別指導(22)・生徒との信頼、愛情、承認(23)
- ・教員の資質向上、熱意など(16)・生徒個々への配慮と適切な指導(12)・質問しやすい環境・雰囲気・時間(9)・教員の負担軽減、増員(7)・生徒と公平・公正に接する(7)
- ・自主性や個人の尊重(6)・生徒の意欲・意識(6)・クラス人数減、少人数教育(5)・個々に対応した進路指導(4)・学習・生活記録の記入・活用(4)・時間(4)
- ・少人数講義室や学習場所確保(3)・不登校生徒への対応(1)

	1学年	2学年	3学年	全体		H28 1学年	H28 2学年	H28 3学年	H28 全体
1 おおいにそう思う	30.4%	25.2%	48.0%	34.2%		34.0%	27.1%	30.8%	31.1%
2 そう思う	54.0%	50.0%	37.3%	47.3%		51.7%	57.8%	56.3%	55.8%
3 あまり思わない	10.5%	16.2%	8.9%	11.9%		7.1%	8.7%	9.4%	8.5%
4 まったく思わない	0.4%	0.9%	0.0%	0.4%		0.4%	1.4%	2.7%	1.5%
5 わからない	3.0%	6.0%	2.7%	4.6%		3.4%	5.0%	0.9%	3.1%
6 無回答	1.7%	1.7%	0.0%	1.6%		3.4%	0.0%	0.0%	0.0%

3 学校生活は充実していて、自分の将来にとって有益だと思う。

	1学年	2学年	3学年	全体		H28 1学年	H28 2学年	H28 3学年	H28 全体
1 おおいにそう思う	47.5%	41.0%	60.0%	49.3%		45.4%	45.2%	39.6%	43.5%
2 そう思う	42.9%	50.4%	33.3%	42.4%		46.6%	46.6%	48.0%	47.2%
3 あまり思わない	5.5%	4.7%	4.4%	4.9%		3.8%	5.9%	9.7%	6.4%
4 まったく思わない	0.4%	0.4%	0.9%	0.6%		1.3%	0.9%	0.4%	0.9%
5 わからない	3.8%	3.4%	1.3%	2.9%		2.5%	1.4%	2.2%	2.0%
6 無回答	0.0%	0.0%	0.0%	0.0%		0.4%	0.0%	0.0%	0.0%

4 学年やクラスの雰囲気は明るく落ち着いていて、安心して学校生活を送ることができる。

	1学年	2学年	3学年	全体		H28 1学年	H28 2学年	H28 3学年	H28 全体
1 おおいにそう思う	42.4%	47.0%	46.7%	45.3%		46.2%	43.0%	37.9%	42.5%
2 そう思う	40.3%	43.6%	44.4%	42.8%		45.4%	48.4%	51.5%	48.5%
3 あまり思わない	10.5%	7.3%	5.3%	7.8%		4.2%	6.3%	6.6%	5.7%
4 まったく思わない	2.5%	0.0%	1.8%	1.4%		0.8%	0.5%	1.8%	1.0%
5 わからない	3.8%	2.1%	1.8%	2.6%		2.5%	1.8%	1.3%	1.9%
6 無回答	0.4%	0.0%	0.0%	0.1%		0.4%	0.0%	0.0%	0.0%

5 他の学校にはない本校の特色として、最も特徴的だと思うものを、次の選択肢から一つ選んでマークしてください。

①伝統 ②進学 ③文武両道 ④地域のリーダー ⑤生徒会行事 ⑥応援活動 ⑦その他

	1学年	2学年	3学年	全体		H28 1学年	H28 2学年	H28 3学年	H28 全体
1 伝統	16.5%	22.7%	30.7%	23.0%		20.2%	24.0%	26.5%	23.5%
2 進学	28.7%	20.2%	23.1%	24.0%		18.9%	23.5%	20.4%	20.9%
3 文武両道	9.7%	11.6%	12.0%	11.1%		14.3%	16.1%	9.7%	13.4%
4 地域のリーダー	0.8%	2.1%	1.8%	1.6%		1.7%	0.0%	1.3%	1.0%
5 生徒会行事	6.3%	6.4%	8.9%	7.2%		2.1%	9.7%	6.6%	6.0%
6 応援活動	35.9%	35.6%	21.8%	31.2%		42.0%	26.3%	34.1%	34.4%
7 その他	1.3%	1.3%	1.3%	1.3%		0.4%	0.5%	1.3%	0.7%
8 無回答	0.8%	0.0%	0.0%	0.6%		0.4%	0.0%	0.0%	0.0%

*「⑦その他」
・中高一貫(3)・課題の量(2)・どれも半端(1)・個別面談(コミュニケーション)(1)・進路希望への理解(1)・教員の熱量(1)

6 本校の先生方は、教育に熱心である。

	1学年	2学年	3学年	全体		H28 1学年	H28 2学年	H28 3学年	H28 全体
1 おおいにそう思う	44.5%	44.0%	65.8%	51.1%		52.7%	51.6%	41.9%	48.8%
2 そう思う	47.5%	49.1%	31.6%	43.0%		41.8%	42.5%	51.1%	45.2%
3 あまり思わない	4.6%	2.1%	0.9%	2.6%		2.1%	3.2%	4.8%	3.4%
4 まったく思わない	0.4%	0.4%	0.4%	0.4%		0.4%	0.5%	0.0%	0.3%
5 わからない	2.9%	3.8%	1.3%	2.7%		2.5%	2.3%	2.2%	2.3%
6 無回答	0.0%	0.0%	0.0%	0.0%		0.4%	0.0%	0.0%	0.0%

◎各種の行事などに関すること
7 入学式や卒業式等の式典が、それぞれの趣旨にふさわしい形式と内容で行われている。

	1学年	2学年	3学年	全体		H28 1学年	H28 2学年	H28 3学年	H28 全体
1 おおいにそう思う	58.4%	54.3%	59.1%	57.2%		58.4%	51.1%	53.1%	54.4%
2 そう思う	33.2%	40.6%	34.7%	36.2%		35.7%	44.3%	44.7%	41.5%
3 あまり思わない	2.9%	3.4%	3.1%	3.2%		2.1%	1.8%	0.4%	1.5%
4 まったく思わない	0.8%	0.0%	0.4%	0.4%		0.4%	0.0%	0.0%	0.1%
5 わからない	4.2%	1.3%	2.2%	2.6%		2.9%	2.7%	1.8%	2.5%
6 無回答	0.4%	0.0%	0.4%	0.1%		0.4%	0.0%	0.0%	0.0%

8 四大行事(クラスマッチ、体育祭、合唱コンクール、文化祭)等の生徒会行事が、自主的かつ充実した内容で行われている。

	1学年	2学年	3学年	全体		H28 1学年	H28 2学年	H28 3学年	H28 全体
1 おおいにそう思う	55.9%	48.3%	53.8%	52.6%		56.3%	43.0%	41.9%	47.3%
2 そう思う	35.3%	42.3%	38.2%	38.6%		34.9%	42.5%	49.8%	42.3%
3 あまり思わない	6.7%	7.3%	4.4%	6.2%		5.5%	11.3%	5.3%	7.3%
4 まったく思わない	0.8%	1.3%	2.2%	1.4%		1.7%	1.8%	1.8%	1.8%
5 わからない	1.3%	0.9%	1.3%	1.1%		1.3%	0.9%	1.3%	1.2%
6 無回答	0.0%	0.0%	0.0%	0.0%		0.4%	0.0%	0.0%	0.0%

9 学校説明会が、中学生の進路選択に有益で印象に残る形式と内容で行われている。

	1学年	2学年	3学年	全体		H28 1学年	H28 2学年	H28 3学年	H28 全体
1 おおいにそう思う	29.0%	26.9%	28.9%	28.2%		36.6%	26.2%	22.9%	28.8%
2 そう思う	36.1%	39.7%	28.0%	34.8%		38.2%	39.4%	45.4%	41.0%
3 あまり思わない	9.7%	7.7%	8.0%	8.5%		2.9%	8.1%	7.5%	6.1%
4 まったく思わない	2.1%	0.4%	1.8%	1.4%		0.4%	1.8%	0.4%	0.9%
5 わからない	22.7%	25.2%	32.4%	26.7%		21.4%	24.0%	23.8%	23.1%
6 無回答	0.4%	0.0%	0.4%	0.3%		0.4%	0.0%	0.0%	0.0%

◎その他

31 保健室は利用しやすく、適切に対応している。

Table with 5 columns: 1学年, 2学年, 3学年, 全体. Rows 1-6: おおいにそう思う, そう思う, あまり思わない, まったく思わない, わからない, 無回答.

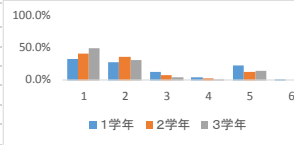


Table with 4 columns: H28 1学年, H28 2学年, H28 3学年, H28 全体. Rows 1-6: おおいにそう思う, そう思う, あまり思わない, まったく思わない, わからない, 無回答.

32 校舎内外の清掃・美化がなされ、気持ちよく学校生活を送ることができる。

Table with 5 columns: 1学年, 2学年, 3学年, 全体. Rows 1-6: おおいにそう思う, そう思う, あまり思わない, まったく思わない, わからない, 無回答.

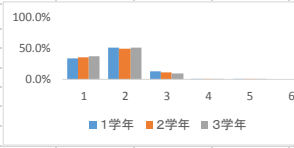


Table with 4 columns: H28 1学年, H28 2学年, H28 3学年, H28 全体. Rows 1-6: おおいにそう思う, そう思う, あまり思わない, まったく思わない, わからない, 無回答.

33 学校は健康診断や保健講話などで、健康の維持増進に積極的に取り組んでいる。

Table with 5 columns: 1学年, 2学年, 3学年, 全体. Rows 1-6: おおいにそう思う, そう思う, あまり思わない, まったく思わない, わからない, 無回答.

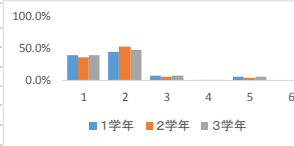


Table with 4 columns: H28 1学年, H28 2学年, H28 3学年, H28 全体. Rows 1-6: おおいにそう思う, そう思う, あまり思わない, まったく思わない, わからない, 無回答.

34 先生方に悩み事などを相談しやすい雰囲気がある。

Table with 5 columns: 1学年, 2学年, 3学年, 全体. Rows 1-6: おおいにそう思う, そう思う, あまり思わない, まったく思わない, わからない, 無回答.

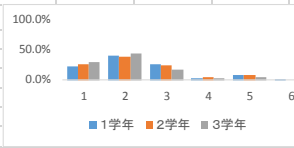


Table with 4 columns: H28 1学年, H28 2学年, H28 3学年, H28 全体. Rows 1-6: おおいにそう思う, そう思う, あまり思わない, まったく思わない, わからない, 無回答.

*悩み事などをより相談しやすい雰囲気を作るには、何が必要だと思いますか。

- ・個人面談やコミュニケーション(58)・教員の接し方、聞く姿勢、雰囲気(43)・信頼できる教員、信頼関係(23)・環境(秘密厳守・静かさ、個人面談可能)(11)
・教員の声かけ(11)・教員のゆとり、相談時間確保(9)・生徒観察・理解(8)・カウンセラーの案内や相談(4)・学習・生活記録の活用(4)・アンケートの実施(4)
・教員の公平性(3)・学年・クラスの雰囲気(2)・保健室の手続き簡略化(1)・若い教員(1)・時間(1)・カウンセラーの役割をもつ教員(1)・少人数教育(1)
・正副担任を男女にする(1)

35 カウンセラーによる相談の機会があるのは有意義である。

Table with 5 columns: 1学年, 2学年, 3学年, 全体. Rows 1-6: おおいにそう思う, そう思う, あまり思わない, まったく思わない, わからない, 無回答.

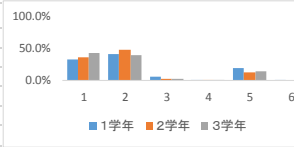


Table with 4 columns: H28 1学年, H28 2学年, H28 3学年, H28 全体. Rows 1-6: おおいにそう思う, そう思う, あまり思わない, まったく思わない, わからない, 無回答.

36 学校からの配付物(PTA会報、同窓会報、担任からの配付プリントなど)は保護者に渡している。

Table with 5 columns: 1学年, 2学年, 3学年, 全体. Rows 1-6: おおいにそう思う, そう思う, あまり思わない, まったく思わない, わからない, 無回答.

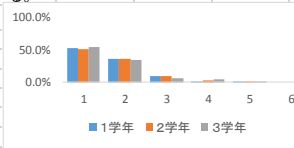


Table with 4 columns: H28 1学年, H28 2学年, H28 3学年, H28 全体. Rows 1-6: おおいにそう思う, そう思う, あまり思わない, まったく思わない, わからない, 無回答.

37 校舎や校地の整備がきちんとなされ、各種の施設・設備は利用しやすい。

Table with 5 columns: 1学年, 2学年, 3学年, 全体. Rows 1-6: おおいにそう思う, そう思う, あまり思わない, まったく思わない, わからない, 無回答.

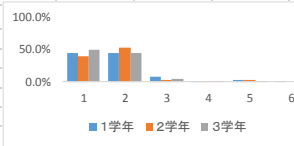


Table with 4 columns: H28 1学年, H28 2学年, H28 3学年, H28 全体. Rows 1-6: おおいにそう思う, そう思う, あまり思わない, まったく思わない, わからない, 無回答.

38 各種証明書(学割、在学証明書等)の発行などの事務手続きが、行いやすくなっている。

Table with 5 columns: 1学年, 2学年, 3学年, 全体. Rows 1-6: おおいにそう思う, そう思う, あまり思わない, まったく思わない, わからない, 無回答.

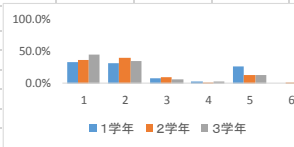


Table with 4 columns: H28 1学年, H28 2学年, H28 3学年, H28 全体. Rows 1-6: おおいにそう思う, そう思う, あまり思わない, まったく思わない, わからない, 無回答.

39 附属中との行事の交流が適切に行われている。

Table with 5 columns: 1学年, 2学年, 3学年, 全体. Rows 1-6: おおいにそう思う, そう思う, あまり思わない, まったく思わない, わからない, 無回答.

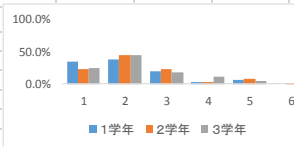


Table with 4 columns: H28 1学年, H28 2学年, H28 3学年, H28 全体. Rows 1-6: おおいにそう思う, そう思う, あまり思わない, まったく思わない, わからない, 無回答.

40 附属中との部活動の交流が適切に行われている。

Table with 5 columns: 1学年, 2学年, 3学年, 全体. Rows 1-6: おおいにそう思う, そう思う, あまり思わない, まったく思わない, わからない, 無回答.

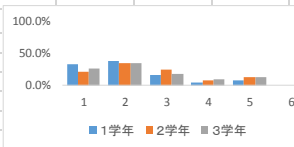


Table with 4 columns: H28 1学年, H28 2学年, H28 3学年, H28 全体. Rows 1-6: おおいにそう思う, そう思う, あまり思わない, まったく思わない, わからない, 無回答.

41 いじめの未然防止について、学校全体での取り組みを実施している。

Table with 5 columns: 1学年, 2学年, 3学年, 全体. Rows 1-6: おおいにそう思う, そう思う, あまり思わない, まったく思わない, わからない, 無回答.

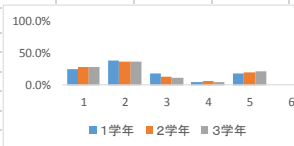


Table with 4 columns: H28 1学年, H28 2学年, H28 3学年, H28 全体. Rows 1-6: おおいにそう思う, そう思う, あまり思わない, まったく思わない, わからない, 無回答.

42 いじめの早期発見について、学校全体での取り組みを実施している。

Table with 5 columns: 1学年, 2学年, 3学年, 全体. Rows 1-6: おおいにそう思う, そう思う, あまり思わない, まったく思わない, わからない, 無回答.

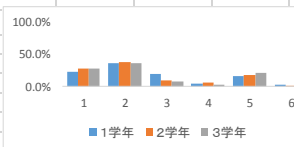


Table with 4 columns: H28 1学年, H28 2学年, H28 3学年, H28 全体. Rows 1-6: おおいにそう思う, そう思う, あまり思わない, まったく思わない, わからない, 無回答.

2 保護者 *「1」「2」の総計(肯定の意見)が90%を超えるもの、「3」「4」の総計(否定の意見)が20%を超えるものを網掛けにしている。

1 学校は、生徒や保護者等に学校の教育方針・教育目標・校訓などの周知を図っている。

	1学年	2学年	3学年	全体		H28 1学年	H28 2学年	H28 3学年	H28 全体
1 おおいに思う	22.4%	18.3%	22.2%	21.0%		24.9%	19.0%	18.3%	20.7%
2 そう思う	64.2%	67.4%	70.9%	67.4%		66.5%	71.7%	70.9%	69.7%
3 あまり思わない	7.8%	9.6%	3.4%	7.0%		6.2%	4.4%	9.9%	6.9%
4 まったく思わない	0.9%	1.4%	0.0%	0.8%		0.0%	0.0%	0.0%	0.0%
5 わからない	4.7%	3.2%	3.4%	3.8%		2.4%	3.9%	0.9%	2.4%
6 無回答	0.0%	0.0%	0.0%	0.0%		0.0%	1.0%	0.0%	0.3%

2 学校は、一人ひとりの生徒を大切に**する姿勢で指導にあたり、育てたい生徒像を明確**にしている。

	1学年	2学年	3学年	全体		H28 1学年	H28 2学年	H28 3学年	H28 全体
1 おおいに思う	15.1%	13.3%	22.7%	16.8%		19.2%	17.6%	13.1%	16.6%
2 そう思う	60.8%	60.1%	63.5%	61.4%		58.2%	65.4%	64.3%	62.6%
3 あまり思わない	15.5%	20.2%	11.8%	15.9%		14.4%	12.7%	17.4%	14.9%
4 まったく思わない	1.7%	1.8%	0.0%	1.2%		1.9%	0.0%	0.9%	1.0%
5 わからない	6.9%	4.1%	2.0%	4.4%		6.3%	3.9%	3.8%	4.6%
6 無回答	0.0%	0.0%	0.0%	0.0%		0.0%	0.5%	0.5%	0.3%

3 生徒は、**楽しく学校生活を送っている。**

	1学年	2学年	3学年	全体		H28 1学年	H28 2学年	H28 3学年	H28 全体
1 おおいに思う	29.3%	24.9%	29.9%	28.0%		57.0%	61.0%	48.4%	55.3%
2 そう思う	56.5%	60.4%	59.3%	58.7%		34.8%	33.7%	43.2%	37.2%
3 あまり思わない	11.2%	9.7%	8.8%	10.0%		4.3%	2.4%	6.6%	4.5%
4 まったく思わない	1.3%	0.9%	0.0%	0.8%		2.9%	0.5%	0.5%	1.3%
5 わからない	1.7%	4.1%	1.0%	2.3%		1.0%	1.0%	1.4%	1.1%
6 無回答	0.0%	0.0%	0.0%	0.0%		0.5%	1.5%	0.0%	0.6%

4 他の学校にはない本校の特色として、最も特徴的だと思うものはどれですか。

次の選択肢から一つ選んでマークして下さい。

- ①伝統 ②進学 ③文武両道 ④地域のリーダー ⑤生徒会行事 ⑥応援活動
⑦その他() ←その他の場合は直接お書きください。

	1学年	2学年	3学年	全体		H28 1学年	H28 2学年	H28 3学年	H28 全体
1 伝統	23.7%	26.1%	23.5%	24.5%		37.5%	39.5%	34.7%	37.2%
2 進学	36.6%	32.6%	36.3%	35.2%		24.0%	26.3%	19.2%	23.1%
3 文武両道	27.2%	22.0%	24.0%	24.5%		16.3%	21.5%	27.7%	21.9%
4 地域のリーダー	2.2%	0.5%	1.5%	1.4%		1.9%	0.5%	0.9%	1.1%
5 生徒会行事	0.9%	1.4%	4.4%	2.1%		0.5%	1.0%	1.4%	1.0%
6 応援活動	8.6%	15.6%	8.8%	11.0%		19.2%	7.3%	15.5%	14.0%
7 その他	0.4%	1.8%	1.0%	1.1%		0.5%	2.0%	0.0%	0.8%
8 無回答	0.4%	0.0%	0.5%	0.3%		0.5%	2.0%	0.5%	1.0%

*7その他

・他校と同じ(1) ・気取りすぎ、自意識過剰(1)

5 学校は、地域の期待に応え、地域に信頼されている。

	1学年	2学年	3学年	全体		H28 1学年	H28 2学年	H28 3学年	H28 全体
1 おおいに思う	28.0%	19.7%	27.6%	25.1%		21.6%	23.9%	22.1%	22.5%
2 そう思う	53.4%	59.6%	61.1%	57.9%		60.6%	61.5%	61.5%	61.1%
3 あまり思わない	8.6%	10.6%	4.9%	8.1%		8.2%	6.3%	7.0%	7.2%
4 まったく思わない	0.4%	4.1%	0.0%	1.5%		0.5%	0.5%	0.5%	0.5%
5 わからない	9.5%	6.0%	5.9%	7.2%		9.1%	6.8%	8.5%	8.1%
6 無回答	0.0%	0.0%	0.0%	0.0%		0.5%	1.0%	0.5%	0.6%

6 生徒の態度や服装は好ましいものである。

	1学年	2学年	3学年	全体		H28 1学年	H28 2学年	H28 3学年	H28 全体
1 おおいに思う	37.9%	33.0%	30.7%	34.0%		39.2%	27.3%	34.3%	33.7%
2 そう思う	57.8%	60.6%	64.9%	60.9%		58.4%	68.3%	59.6%	62.0%
3 あまり思わない	3.4%	3.2%	4.5%	3.7%		1.0%	2.9%	4.2%	2.7%
4 まったく思わない	0.0%	1.4%	0.0%	0.5%		0.5%	0.5%	0.9%	0.6%
5 わからない	0.9%	1.8%	0.0%	0.9%		1.0%	0.0%	0.9%	0.6%
6 無回答	0.0%	0.0%	0.0%	0.0%		0.0%	0.5%	0.0%	0.2%

7 教職員は、的確な教材を準備し、分かりやすい授業を実践している。

	1学年	2学年	3学年	全体		H28 1学年	H28 2学年	H28 3学年	H28 全体
1 おおいに思う	14.7%	10.6%	18.7%	14.5%		9.2%	11.7%	11.8%	10.9%
2 そう思う	50.4%	56.9%	57.1%	54.7%		54.9%	66.3%	56.6%	59.1%
3 あまり思わない	12.1%	14.7%	10.3%	12.4%		18.0%	5.9%	11.3%	11.7%
4 まったく思わない	2.2%	3.2%	1.5%	2.3%		0.5%	1.0%	0.5%	0.6%
5 わからない	20.3%	14.2%	12.3%	15.8%		17.5%	14.6%	19.3%	17.1%
6 無回答	0.0%	0.0%	0.0%	0.0%		0.5%	0.5%	0.0%	0.3%

8 通知票の成績評価は公平で適切である。

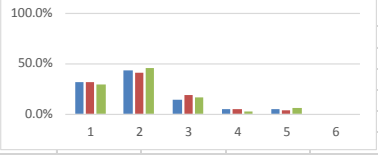
	1学年	2学年	3学年	全体		H28 1学年	H28 2学年	H28 3学年	H28 全体
1 おおいに思う	22.0%	20.7%	22.7%	21.8%		16.3%	16.6%	11.7%	14.9%
2 そう思う	64.2%	64.1%	65.0%	64.4%		64.4%	69.8%	75.1%	69.8%
3 あまり思わない	3.9%	4.1%	3.9%	4.0%		3.4%	2.9%	5.6%	4.0%
4 まったく思わない	0.9%	1.4%	0.0%	0.8%		0.5%	0.0%	0.9%	0.5%
5 わからない	9.1%	9.7%	7.9%	8.9%		15.4%	10.2%	6.6%	10.7%
6 無回答	0.0%	0.0%	0.0%	0.0%		0.0%	0.5%	0.0%	0.2%

9 教職員は、地域・保護者に対して丁寧で節度ある対応をしている。

	1学年	2学年	3学年	全体		H28 1学年	H28 2学年	H28 3学年	H28 全体
1 おおいに思う	23.7%	20.6%	28.1%	24.0%		20.3%	21.5%	19.8%	20.5%
2 そう思う	62.5%	67.0%	62.1%	63.9%		69.1%	68.8%	69.3%	69.1%
3 あまり思わない	6.5%	6.0%	6.4%	6.3%		3.9%	2.4%	6.1%	4.2%
4 まったく思わない	1.3%	1.4%	0.0%	0.9%		1.0%	1.5%	0.5%	1.0%
5 わからない	5.6%	5.0%	3.0%	4.6%		5.8%	5.4%	4.2%	5.1%
6 無回答	0.4%	0.0%	0.0%	0.2%		0.0%	0.5%	0.0%	0.2%

10 PTA会報、同窓会報、担任からの配付プリントは、確実に家庭に届いている。

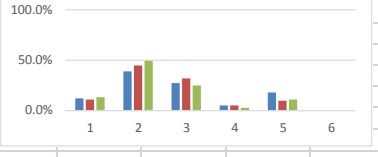
	1学年	2学年	3学年	全体
1 おおいにそう思う	31.9%	31.2%	29.1%	30.8%
2 そう思う	44.0%	40.8%	46.3%	43.6%
3 あまり思わない	14.2%	19.3%	16.7%	16.7%
4 まったく思わない	5.2%	4.6%	2.0%	4.0%
5 わからない	4.7%	4.1%	5.9%	4.9%
6 無回答	0.0%	0.0%	0.0%	0.0%



H28 1学年	H28 2学年	H28 3学年	H28 全体
29.8%	25.4%	28.6%	28.0%
39.9%	46.3%	49.8%	45.4%
21.6%	20.5%	14.1%	18.7%
2.4%	2.9%	3.8%	3.0%
6.3%	4.4%	3.8%	4.8%
0.0%	0.5%	0.0%	0.2%

11 保護者が教員に悩み事などを相談しやすい雰囲気がある。

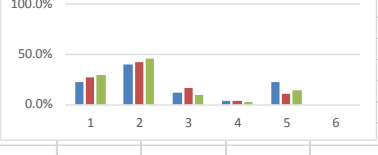
	1学年	2学年	3学年	全体
1 おおいにそう思う	11.2%	10.6%	13.3%	11.6%
2 そう思う	38.8%	44.0%	49.3%	43.8%
3 あまり思わない	27.6%	31.2%	24.6%	27.9%
4 まったく思わない	4.7%	5.0%	2.5%	4.1%
5 わからない	17.7%	9.2%	10.3%	12.6%
6 無回答	0.0%	0.0%	0.0%	0.0%



H28 1学年	H28 2学年	H28 3学年	H28 全体
9.2%	7.8%	4.7%	7.2%
47.3%	46.3%	38.2%	43.9%
30.0%	29.8%	40.1%	33.3%
2.9%	2.4%	4.7%	3.4%
10.6%	13.2%	12.3%	12.0%
0.0%	0.5%	0.0%	0.2%

12 カウンセラーからの教育相談の機会があるのを知っている。

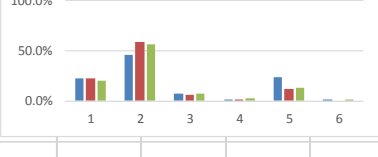
	1学年	2学年	3学年	全体
1 おおいにそう思う	22.8%	26.6%	29.1%	26.0%
2 そう思う	39.7%	42.2%	45.8%	42.4%
3 あまり思わない	12.1%	16.5%	9.4%	12.7%
4 まったく思わない	3.0%	3.7%	2.0%	2.9%
5 わからない	22.4%	10.6%	13.8%	15.8%
6 無回答	0.0%	0.0%	0.0%	0.0%



H28 1学年	H28 2学年	H28 3学年	H28 全体
27.7%	25.9%	27.7%	27.0%
45.1%	47.8%	49.3%	47.4%
12.1%	8.3%	9.4%	9.9%
3.4%	3.9%	3.8%	3.7%
11.7%	13.7%	8.0%	11.0%
0.5%	0.5%	1.4%	0.8%

13 各種証明書(学割・在学証明書等)の発行などの事務手続きは行いやすくなっている。

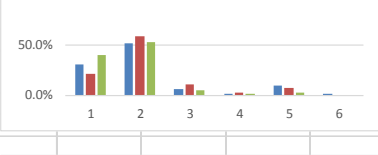
	1学年	2学年	3学年	全体
1 おおいにそう思う	22.0%	22.5%	19.7%	21.4%
2 そう思う	45.3%	58.3%	56.7%	53.1%
3 あまり思わない	7.3%	6.0%	7.4%	6.9%
4 まったく思わない	0.9%	1.8%	2.5%	1.7%
5 わからない	23.7%	11.5%	12.8%	16.2%
6 無回答	0.4%	0.0%	0.5%	0.3%



H28 1学年	H28 2学年	H28 3学年	H28 全体
20.4%	17.6%	14.6%	17.5%
49.5%	59.0%	54.0%	54.2%
8.7%	4.9%	9.9%	7.9%
0.0%	2.9%	0.9%	1.3%
21.4%	15.1%	19.7%	18.8%
0.0%	0.5%	0.0%	0.2%

14 生徒は、担任(副担任)を信頼している。

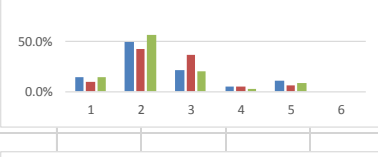
	1学年	2学年	3学年	全体
1 おおいにそう思う	31.0%	21.1%	39.9%	30.5%
2 そう思う	52.2%	58.7%	53.2%	54.7%
3 あまり思わない	6.0%	10.6%	4.4%	7.0%
4 まったく思わない	0.4%	2.3%	0.5%	1.1%
5 わからない	9.9%	7.3%	2.0%	6.6%
6 無回答	0.4%	0.0%	0.0%	0.2%



H28 1学年	H28 2学年	H28 3学年	H28 全体
34.6%	31.7%	20.3%	28.8%
48.1%	52.7%	56.1%	52.3%
10.1%	5.4%	9.9%	8.5%
1.4%	1.0%	4.2%	2.2%
5.8%	8.8%	9.4%	8.0%
0.0%	0.5%	0.0%	0.2%

15 学校(特に担任)と家庭との連絡は密である。

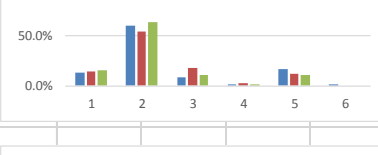
	1学年	2学年	3学年	全体
1 おおいにそう思う	13.8%	9.6%	13.8%	12.4%
2 そう思う	48.7%	42.7%	56.2%	49.0%
3 あまり思わない	21.6%	36.2%	20.2%	26.0%
4 まったく思わない	5.2%	5.0%	2.0%	4.1%
5 わからない	10.8%	6.4%	7.9%	8.4%
6 無回答	0.0%	0.0%	0.0%	0.0%



H28 1学年	H28 2学年	H28 3学年	H28 全体
9.7%	9.8%	8.5%	9.3%
41.5%	42.9%	40.4%	41.6%
32.9%	35.1%	36.2%	34.7%
5.8%	2.4%	6.1%	4.8%
10.1%	8.3%	8.9%	9.1%
0.0%	1.5%	0.0%	0.5%

16 学校は、PTA活動に対して熱心である。

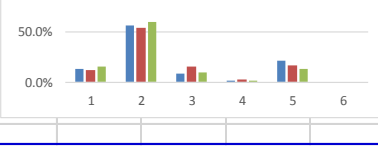
	1学年	2学年	3学年	全体
1 おおいにそう思う	12.9%	13.8%	14.8%	13.8%
2 そう思う	60.3%	54.1%	63.1%	59.1%
3 あまり思わない	8.6%	17.9%	10.3%	12.3%
4 まったく思わない	1.7%	2.8%	0.5%	1.7%
5 わからない	15.9%	11.5%	10.8%	12.9%
6 無回答	0.4%	0.0%	0.0%	0.2%



H28 1学年	H28 2学年	H28 3学年	H28 全体
13.9%	18.5%	11.3%	14.6%
60.1%	64.4%	59.9%	61.4%
11.5%	7.8%	15.6%	11.7%
1.4%	0.5%	0.5%	0.8%
13.0%	8.3%	12.3%	11.2%
0.0%	0.5%	0.0%	0.2%

17 PTAの組織は機能的で、活動も計画的に行われている。

	1学年	2学年	3学年	全体
1 おおいにそう思う	13.4%	11.9%	15.7%	13.6%
2 そう思う	56.0%	54.1%	59.8%	56.6%
3 あまり思わない	8.6%	15.1%	9.3%	11.0%
4 まったく思わない	0.4%	2.3%	1.5%	1.4%
5 わからない	21.1%	16.5%	13.2%	17.1%
6 無回答	0.0%	0.0%	0.0%	0.0%



H28 1学年	H28 2学年	H28 3学年	H28 全体
12.0%	13.2%	12.7%	12.6%
58.2%	60.0%	56.6%	58.2%
12.0%	9.3%	12.7%	11.4%
1.4%	1.0%	0.5%	1.0%
16.3%	16.1%	17.0%	16.5%
0.0%	0.5%	0.0%	0.2%

18 生徒に対する校則は納得できるものであり、本校の実態に即している。

	1学年	2学年	3学年	全体		H28 1学年	H28 2学年	H28 3学年	H28 全体
1 おおいにそう思う	25.9%	23.0%	23.2%	24.1%		27.4%	21.0%	23.0%	23.8%
2 そう思う	62.5%	61.8%	67.0%	63.7%		64.4%	69.3%	69.0%	67.6%
3 あまり思わない	5.2%	8.8%	4.9%	6.3%		3.4%	1.5%	3.8%	2.9%
4 まったく思わない	0.9%	1.4%	0.0%	0.8%		1.0%	0.5%	0.0%	0.5%
5 わからない	5.6%	5.1%	4.9%	5.2%		3.8%	6.8%	4.2%	5.0%
6 無回答	0.0%	0.0%	0.0%	0.0%		0.0%	1.0%	0.0%	0.3%

19 伝統を重んじた応援活動は意義がある。

	1学年	2学年	3学年	全体		H28 1学年	H28 2学年	H28 3学年	H28 全体
1 おおいにそう思う	35.3%	35.0%	32.5%	34.4%		37.2%	30.2%	39.0%	35.5%
2 そう思う	40.9%	48.4%	51.2%	46.6%		49.3%	51.7%	51.6%	50.9%
3 あまり思わない	12.1%	9.7%	8.9%	10.3%		9.2%	10.7%	6.6%	8.8%
4 まったく思わない	3.9%	2.8%	1.0%	2.6%		1.4%	2.9%	0.5%	1.6%
5 わからない	7.3%	4.1%	5.9%	5.8%		2.9%	3.4%	2.3%	2.9%
6 無回答	0.4%	0.0%	0.5%	0.3%		0.0%	0.5%	0.0%	0.2%

20 体罰禁止など、生徒の人権尊重の立場に立った生徒指導がなされている。

	1学年	2学年	3学年	全体		H28 1学年	H28 2学年	H28 3学年	H28 全体
1 おおいにそう思う	25.4%	22.1%	28.1%	25.2%		26.0%	23.9%	19.2%	23.0%
2 そう思う	53.4%	57.1%	59.1%	56.4%		53.8%	59.0%	65.7%	59.6%
3 あまり思わない	6.5%	5.5%	4.4%	5.5%		4.8%	2.9%	1.9%	3.2%
4 まったく思わない	1.7%	1.8%	0.0%	1.2%		1.9%	0.0%	0.0%	0.6%
5 わからない	12.5%	13.4%	7.9%	11.3%		13.5%	13.7%	13.1%	13.4%
6 無回答	0.4%	0.0%	0.0%	0.2%		0.0%	0.5%	0.0%	0.2%

21 学校は、各家庭に十分な進路情報を提供している。

	1学年	2学年	3学年	全体		H28 1学年	H28 2学年	H28 3学年	H28 全体
1 おおいにそう思う	16.4%	15.6%	20.7%	17.5%		16.3%	14.1%	11.7%	14.1%
2 そう思う	55.6%	45.4%	51.2%	50.8%		51.9%	58.5%	54.0%	54.8%
3 あまり思わない	17.7%	28.9%	19.7%	22.1%		20.2%	18.0%	21.1%	19.8%
4 まったく思わない	2.2%	1.8%	3.4%	2.5%		2.9%	0.0%	2.3%	1.8%
5 わからない	8.2%	7.8%	4.4%	6.9%		8.7%	8.8%	10.3%	9.3%
6 無回答	0.0%	0.0%	0.5%	0.2%		0.0%	0.5%	0.0%	0.2%

22 各種の模擬試験の時期と回数が適切であり、進路決定の指針になっている。

	1学年	2学年	3学年	全体		H28 1学年	H28 2学年	H28 3学年	H28 全体
1 おおいにそう思う	17.7%	12.0%	22.7%	17.3%		17.8%	18.5%	19.8%	18.7%
2 そう思う	63.8%	65.4%	60.1%	63.2%		62.0%	66.3%	57.1%	61.8%
3 あまり思わない	3.4%	8.3%	7.9%	6.4%		6.7%	4.9%	8.5%	6.7%
4 まったく思わない	1.3%	0.5%	2.0%	1.2%		1.4%	1.0%	1.4%	1.3%
5 わからない	13.4%	13.4%	6.9%	11.3%		12.0%	8.8%	13.2%	11.4%
6 無回答	0.4%	0.0%	0.5%	0.3%		0.0%	0.5%	0.0%	0.2%

23 実力を養成するための、課外授業・講習や添削指導が適切に実施されている。

	1学年	2学年	3学年	全体		H28 1学年	H28 2学年	H28 3学年	H28 全体
1 おおいにそう思う	19.8%	19.4%	28.6%	22.4%		23.9%	18.0%	24.4%	22.1%
2 そう思う	58.6%	59.4%	59.6%	59.2%		58.5%	67.3%	58.2%	61.2%
3 あまり思わない	6.5%	9.7%	6.9%	7.7%		8.3%	6.8%	7.5%	7.5%
4 まったく思わない	3.0%	1.4%	0.0%	1.5%		1.0%	0.5%	1.4%	1.0%
5 わからない	12.1%	10.1%	3.4%	8.7%		8.3%	6.3%	8.0%	7.5%
6 無回答	0.0%	0.0%	1.5%	0.5%		0.5%	1.0%	0.5%	0.6%

24 進路ガイダンス・進路講演会が行われ、啓蒙活動が適切になされている。

	1学年	2学年	3学年	全体		H28 1学年	H28 2学年	H28 3学年	H28 全体
1 おおいにそう思う	22.0%	18.8%	26.6%	22.4%		20.4%	19.5%	23.9%	21.3%
2 そう思う	65.9%	64.7%	62.1%	64.3%		67.5%	69.3%	62.0%	66.1%
3 あまり思わない	3.0%	7.3%	4.9%	5.1%		6.3%	4.9%	5.6%	5.6%
4 まったく思わない	1.3%	2.3%	1.0%	1.5%		1.5%	0.5%	1.4%	1.1%
5 わからない	7.3%	6.4%	4.4%	6.1%		4.4%	5.4%	6.6%	5.4%
6 無回答	0.0%	0.0%	1.0%	0.3%		0.5%	0.5%	0.0%	0.3%

25 学校に最も期待することは何ですか。次の選択肢から一つ選んで記入してください。

①進学実績 ②部活動の活発化 ③生活指導 ④人間教育
⑤リーダーとしての教養教育 ⑥中高一貫教育の推進
⑦その他() ← その他の場合は直接お書きください。

	1学年	2学年	3学年	全体		H28 1学年	H28 2学年	H28 3学年	H28 全体
1 進学実績	38.8%	34.4%	34.8%	36.1%		35.7%	34.1%	29.1%	32.9%
2 部活動の活発化	3.4%	7.3%	3.4%	4.7%		3.9%	3.5%	6.1%	4.6%
3 生活指導	1.3%	0.9%	2.0%	1.4%		2.9%	0.5%	2.3%	1.9%
4 人間教育	43.1%	40.8%	48.0%	43.9%		43.0%	48.8%	51.2%	47.5%
5 リーダーとしての教養教育	8.6%	7.3%	5.4%	7.2%		7.2%	6.3%	8.0%	7.2%
6 中高一貫教育の推進	3.0%	7.3%	3.9%	4.7%		6.3%	4.4%	2.8%	4.5%
7 その他	0.9%	0.9%	1.0%	0.9%		1.0%	1.0%	0.5%	0.8%
8 無回答	0.9%	0.9%	1.5%	1.1%		1.0%	1.0%	0.0%	0.6%

* その他

・学業、生活、人間すべてをバランス良く。(1)

26 いじめの未然防止について、学校全体での取り組みが実施されている。

	1学年	2学年	3学年	全体		H28 1学年	H28 2学年	H28 3学年	H28 全体
1 おおいにそう思う	10.3%	7.8%	7.4%	8.6%		6.3%	4.4%	7.1%	5.9%
2 そう思う	28.4%	36.7%	39.4%	34.6%		36.7%	35.1%	34.9%	35.6%
3 あまり思わない	14.2%	18.8%	14.8%	15.9%		16.4%	16.6%	13.2%	15.4%
4 まったく思わない	1.7%	1.4%	2.0%	1.7%		1.9%	2.0%	1.9%	1.9%
5 わからない	44.8%	35.3%	36.0%	38.9%		38.6%	41.0%	42.5%	40.7%
6 無回答	0.4%	0.0%	0.0%	0.2%		0.0%	1.0%	0.0%	0.3%

27 いじめの早期発見について、学校全体での取り組みが実施されている。

	1学年	2学年	3学年	全体		H28 1学年	H28 2学年	H28 3学年	H28 全体
1 おおいにそう思う	9.1%	6.0%	6.9%	7.4%		6.8%	4.4%	6.6%	5.9%
2 そう思う	25.4%	37.6%	36.5%	32.9%		35.1%	34.6%	32.5%	34.0%
3 あまり思わない	15.1%	17.4%	14.8%	15.8%		16.1%	16.6%	14.6%	15.7%
4 まったく思わない	1.7%	1.4%	3.0%	2.0%		2.4%	1.5%	1.9%	1.9%
5 わからない	47.4%	37.2%	38.4%	41.2%		39.5%	42.0%	42.5%	41.2%
6 無回答	1.3%	0.5%	0.0%	0.6%		1.0%	1.0%	1.4%	1.1%

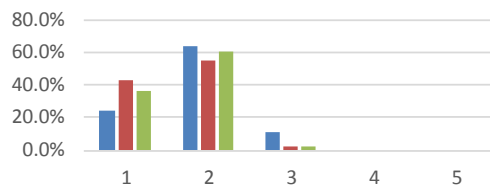
29 自由記述

3 教職員 *「1」「2」の総計が90%を超えるもの、「3」「4」の総計が30%を超えるものを網掛けにしている。

本校の教育目標

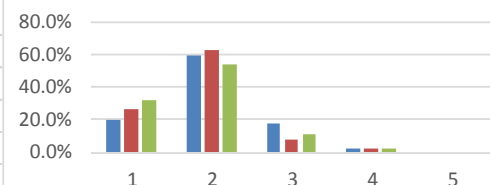
1 教育目標は、生徒や地域の実態をとらえ、学校の特色をあらわしている。

	H27	H28	H29	前年度比較
1 おおいにそう思う	24.4%	42.9%	37.0%	-5.9%
2 そう思う	64.4%	55.1%	60.9%	5.8%
3 あまり思わない	11.1%	2.0%	2.2%	0.1%
4 まったく思わない	0.0%	0.0%	0.0%	0.0%
5 無回答	0.0%	0.0%	0.0%	0.0%



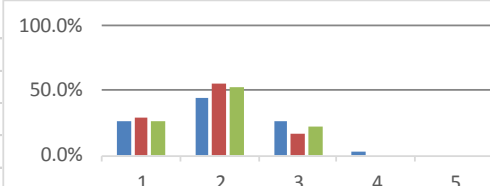
2 教職員は本校の教育目標を共通に理解し、実践している。

	H27	H28	H29	前年度比較
1 おおいにそう思う	20.0%	26.5%	32.6%	6.1%
2 そう思う	60.0%	63.3%	54.3%	-8.9%
3 あまり思わない	17.8%	8.2%	10.9%	2.7%
4 まったく思わない	2.2%	2.0%	2.2%	0.1%
5 無回答	0.0%	0.0%	0.0%	0.0%



3 生徒や保護者に学校の教育方針・教育目標・校訓などの周知を図っている。

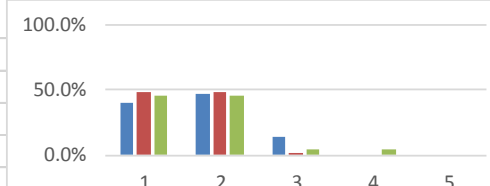
	H27	H28	H29	前年度比較
1 おおいにそう思う	26.7%	28.6%	26.1%	-2.5%
2 そう思う	44.4%	55.1%	52.2%	-2.9%
3 あまり思わない	26.7%	16.3%	21.7%	5.4%
4 まったく思わない	2.2%	0.0%	0.0%	0.0%
5 無回答	0.0%	0.0%	0.0%	0.0%



学校経営・教職員組織

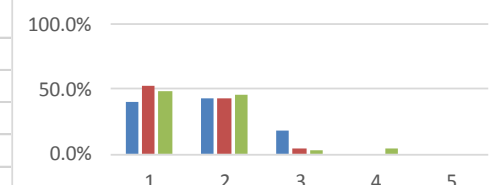
4 校長は自らの教育理念や学校運営についての方針を明らかにしている。

	H27	H28	H29	前年度比較
1 おおいにそう思う	40.0%	49.0%	45.7%	-3.3%
2 そう思う	46.7%	49.0%	45.7%	-3.3%
3 あまり思わない	13.3%	2.0%	4.3%	2.3%
4 まったく思わない	0.0%	0.0%	4.3%	4.3%
5 無回答	0.0%	0.0%	0.0%	0.0%



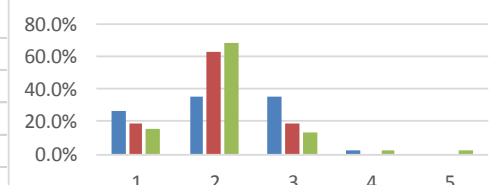
5 学校運営に、校長のリーダーシップが発揮されている。

	H27	H28	H29	前年度比較
1 おおいにそう思う	40.0%	53.1%	47.8%	-5.2%
2 そう思う	42.2%	42.9%	45.7%	2.8%
3 あまり思わない	17.8%	4.1%	2.2%	-1.9%
4 まったく思わない	0.0%	0.0%	4.3%	4.3%
5 無回答	0.0%	0.0%	0.0%	0.0%



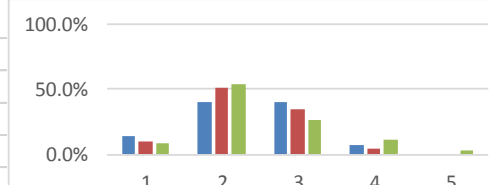
6 教育計画や教育活動は、教職員の共通理解を得て実践されている。

	H27	H28	H29	前年度比較
1 おおいにそう思う	26.7%	18.4%	15.6%	-2.8%
2 そう思う	35.6%	63.3%	68.9%	5.6%
3 あまり思わない	35.6%	18.4%	13.3%	-5.0%
4 まったく思わない	2.2%	0.0%	2.2%	2.2%
5 無回答	0.0%	0.0%	2.2%	2.2%



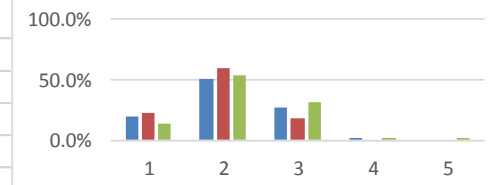
7 教職員の適性・能力に応じた校内人事や校務分掌の分担がなされ、意欲的に取り組める環境にある。

	H27	H28	H29	前年度比較
1 おおいにそう思う	13.3%	10.2%	8.9%	-1.3%
2 そう思う	40.0%	51.0%	53.3%	2.3%
3 あまり思わない	40.0%	34.7%	26.7%	-8.0%
4 まったく思わない	6.7%	4.1%	11.1%	7.0%
5 無回答	0.0%	0.0%	2.2%	2.2%



8 会議の設定や運営は、適切に行われている。

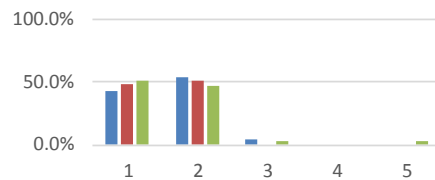
	H27	H28	H29	前年度比較
1 おおいにそう思う	20.0%	22.4%	13.3%	-9.1%
2 そう思う	51.1%	59.2%	53.3%	-5.9%
3 あまり思わない	26.7%	18.4%	31.1%	12.7%
4 まったく思わない	2.2%	0.0%	2.2%	2.2%
5 無回答	0.0%	0.0%	2.2%	2.2%



総務課

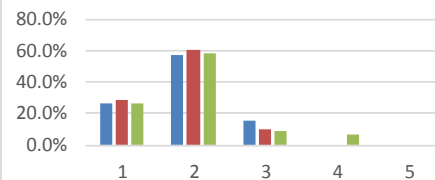
9 入学式、卒業式、始め式・納め式が適切に運営されている。

		H27	H28	H29	前年度比較
1	おおいに思う	42.2%	49.0%	51.1%	2.1%
2	そう思う	53.3%	51.0%	46.7%	-4.4%
3	あまり思わない	4.4%	0.0%	2.2%	2.2%
4	まったく思わない	0.0%	0.0%	0.0%	0.0%
5	無回答	0.0%	0.0%	2.2%	2.2%



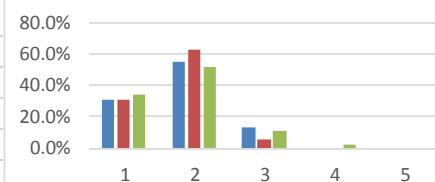
10 PTAの組織は機能的で、活動も計画的に行われている。

		H27	H28	H29	前年度比較
1	おおいに思う	26.7%	28.6%	26.1%	-2.5%
2	そう思う	57.8%	61.2%	58.7%	-2.5%
3	あまり思わない	15.6%	10.2%	8.7%	-1.5%
4	まったく思わない	0.0%	0.0%	6.5%	6.5%
5	無回答	0.0%	0.0%	0.0%	0.0%



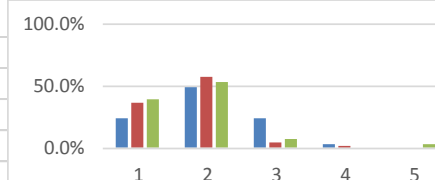
11 同窓会との連携が密に行われている。

		H27	H28	H29	前年度比較
1	おおいに思う	31.1%	30.6%	34.8%	4.2%
2	そう思う	55.6%	63.3%	52.2%	-11.1%
3	あまり思わない	13.3%	6.1%	10.9%	4.7%
4	まったく思わない	0.0%	0.0%	2.2%	2.2%
5	無回答	0.0%	0.0%	0.0%	0.0%



12 防災計画・避難訓練・安全点検など安全対策が適切に行われている。

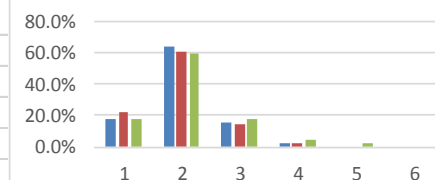
		H27	H28	H29	前年度比較
1	おおいに思う	24.4%	36.7%	40.0%	3.3%
2	そう思う	48.9%	57.1%	53.3%	-3.8%
3	あまり思わない	24.4%	4.1%	6.7%	2.6%
4	まったく思わない	2.2%	2.0%	0.0%	-2.0%
5	無回答	0.0%	0.0%	2.2%	2.2%



教務課

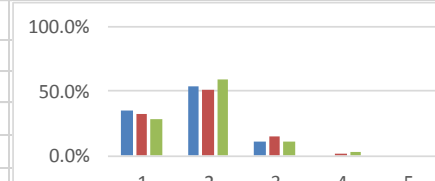
13 教育課程の編成は生徒の興味・関心、進路希望に対応した適切なものである。

		H27	H28	H29	前年度比較
1	おおいに思う	17.8%	22.4%	17.8%	-4.7%
2	そう思う	64.4%	61.2%	60.0%	-1.2%
3	あまり思わない	15.6%	14.3%	17.8%	3.5%
4	まったく思わない	2.2%	2.0%	4.4%	2.4%
5	無回答	0.0%	0.0%	2.2%	2.2%



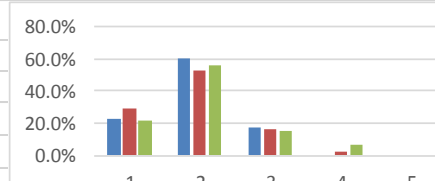
14 生徒の学力向上のため授業日数・授業時数が確保され、50分完全授業が実施されている。

		H27	H28	H29	前年度比較
1	おおいに思う	35.6%	32.7%	28.3%	-4.4%
2	そう思う	53.3%	51.0%	58.7%	7.7%
3	あまり思わない	11.1%	14.3%	10.9%	-3.4%
4	まったく思わない	0.0%	2.0%	2.2%	0.1%
5	無回答	0.0%	0.0%	0.0%	0.0%



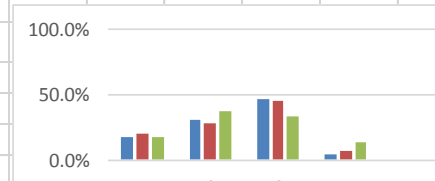
15 時間割の編成は生徒の学習効率、教科の特性を考慮した適切なものである。

		H27	H28	H29	前年度比較
1	おおいに思う	22.2%	28.6%	21.7%	-6.8%
2	そう思う	60.0%	53.1%	56.5%	3.5%
3	あまり思わない	17.8%	16.3%	15.2%	-1.1%
4	まったく思わない	0.0%	2.0%	6.5%	4.5%
5	無回答	0.0%	0.0%	0.0%	0.0%



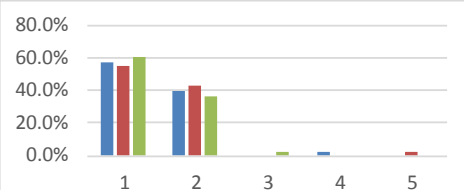
16 開かれた学校づくり、中高連携が適切に推進されている。

		H27	H28	H29	前年度比較
1	おおいに思う	17.8%	20.4%	17.4%	-3.0%
2	そう思う	31.1%	28.6%	37.0%	8.4%
3	あまり思わない	46.7%	44.9%	32.6%	-12.3%
4	まったく思わない	4.4%	6.1%	13.0%	6.9%
5	無回答	0.0%	0.0%	0.0%	0.0%



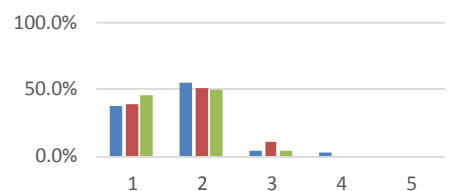
17 学力検査業務が正確かつ適切に処理されている。

		H27	H28	H29	前年度比較
1	おおいにそう思う	57.8%	55.1%	60.9%	5.8%
2	そう思う	40.0%	42.9%	37.0%	-5.9%
3	あまり思わない	0.0%	0.0%	2.2%	2.2%
4	まったく思わない	2.2%	0.0%	0.0%	0.0%
5	無回答	0.0%	2.0%	0.0%	-2.0%



18 学校説明会が適切になされている。

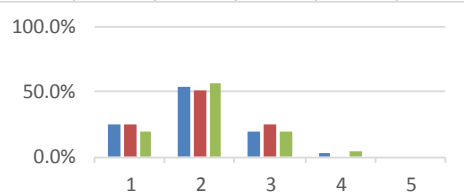
		H27	H28	H29	前年度比較
1	おおいにそう思う	37.8%	38.8%	45.7%	6.9%
2	そう思う	55.6%	51.0%	50.0%	-1.0%
3	あまり思わない	4.4%	10.2%	4.3%	-5.9%
4	まったく思わない	2.2%	0.0%	0.0%	0.0%
5	無回答	0.0%	0.0%	0.0%	0.0%



生徒指導課

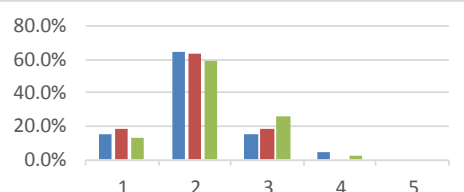
19 生徒会行事が生徒の心身の成長につながるように工夫されている。

		H27	H28	H29	前年度比較
1	おおいにそう思う	24.4%	24.5%	19.6%	-4.9%
2	そう思う	53.3%	51.0%	56.5%	5.5%
3	あまり思わない	20.0%	24.5%	19.6%	-4.9%
4	まったく思わない	2.2%	0.0%	4.3%	4.3%
5	無回答	0.0%	0.0%	0.0%	0.0%



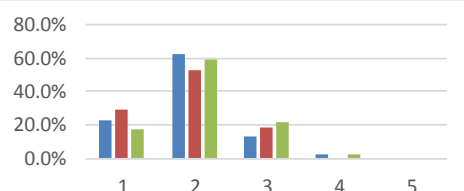
20 部活動は適切に行われている。

		H27	H28	H29	前年度比較
1	おおいにそう思う	15.6%	18.4%	13.0%	-5.3%
2	そう思う	64.4%	63.3%	58.7%	-4.6%
3	あまり思わない	15.6%	18.4%	26.1%	7.7%
4	まったく思わない	4.4%	0.0%	2.2%	2.2%
5	無回答	0.0%	0.0%	0.0%	0.0%



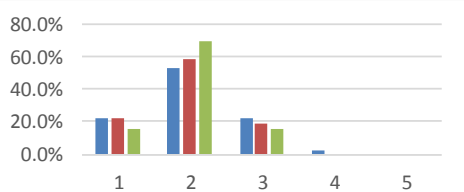
21 生徒会活動(委員会等)を通して生徒の自主・自立の精神を育成するよう工夫されている。

		H27	H28	H29	前年度比較
1	おおいにそう思う	22.2%	28.6%	17.4%	-11.2%
2	そう思う	62.2%	53.1%	58.7%	5.6%
3	あまり思わない	13.3%	18.4%	21.7%	3.4%
4	まったく思わない	2.2%	0.0%	2.2%	2.2%
5	無回答	0.0%	0.0%	0.0%	0.0%



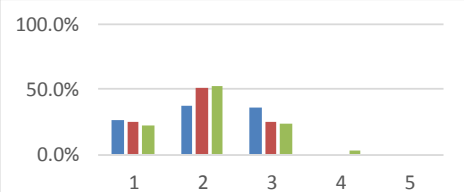
22 生徒が基本的な生活習慣を身につけられるよう、共通の理解のもとに適切な指導を行っている。

		H27	H28	H29	前年度比較
1	おおいにそう思う	22.2%	22.4%	15.2%	-7.2%
2	そう思う	53.3%	59.2%	69.6%	10.4%
3	あまり思わない	22.2%	18.4%	15.2%	-3.1%
4	まったく思わない	2.2%	0.0%	0.0%	0.0%
5	無回答	0.0%	0.0%	0.0%	0.0%



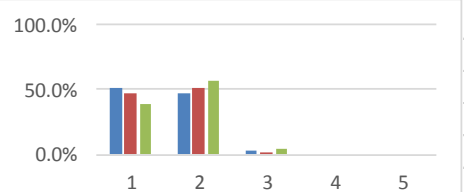
23 生徒の問題行動に対し組織的に対応できる組織づくりがなされている。

		H27	H28	H29	前年度比較
1	おおいにそう思う	26.7%	24.5%	21.7%	-2.8%
2	そう思う	37.8%	51.0%	52.2%	1.2%
3	あまり思わない	35.6%	24.5%	23.9%	-0.6%
4	まったく思わない	0.0%	0.0%	2.2%	2.2%
5	無回答	0.0%	0.0%	0.0%	0.0%



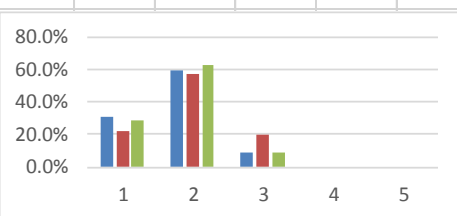
24 体罰防止など、生徒の人権尊重の立場に立った生徒指導がなされている。

		H27	H28	H29	前年度比較
1	おおいにそう思う	51.1%	46.9%	39.1%	-7.8%
2	そう思う	46.7%	51.0%	56.5%	5.5%
3	あまり思わない	2.2%	2.0%	4.3%	2.3%
4	まったく思わない	0.0%	0.0%	0.0%	0.0%
5	無回答	0.0%	0.0%	0.0%	0.0%



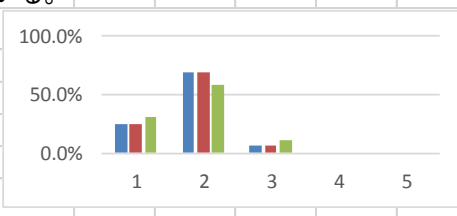
25 交通安全や通学マナーに関する指導が適切になされている。

	H27	H28	H29	前年度比較
1 おおいにそう思う	31.1%	22.4%	28.3%	5.8%
2 そう思う	60.0%	57.1%	63.0%	5.9%
3 あまり思わない	8.9%	20.4%	8.7%	-11.7%
4 まったく思わない	0.0%	0.0%	0.0%	0.0%
5 無回答	0.0%	0.0%	0.0%	0.0%



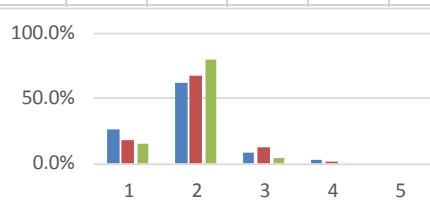
26 生徒指導について、外部との連携がとられ、情報交換などが行われている。

	H27	H28	H29	前年度比較
1 おおいにそう思う	24.4%	24.5%	30.4%	5.9%
2 そう思う	68.9%	69.4%	58.7%	-10.7%
3 あまり思わない	6.7%	6.1%	10.9%	4.7%
4 まったく思わない	0.0%	0.0%	0.0%	0.0%
5 無回答	0.0%	0.0%	0.0%	0.0%



27 部費など徴収金の執行・管理・会計報告は適切に処理されている。

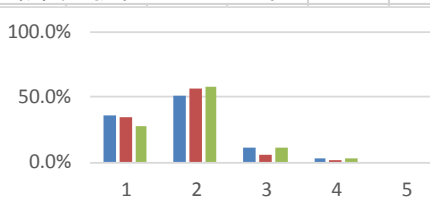
	H27	H28	H29	前年度比較
1 おおいにそう思う	26.7%	18.4%	15.2%	-3.1%
2 そう思う	62.2%	67.3%	80.4%	13.1%
3 あまり思わない	8.9%	12.2%	4.3%	-7.9%
4 まったく思わない	2.2%	2.0%	0.0%	-2.0%
5 無回答	0.0%	0.0%	0.0%	0.0%



進路指導課

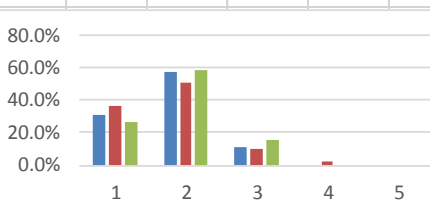
28 進路希望調査や進路相談など生徒に関する情報が、計画的かつ適切に職員に提供されている。

	H27	H28	H29	前年度比較
1 おおいにそう思う	35.6%	34.7%	28.3%	-6.4%
2 そう思う	51.1%	57.1%	58.7%	1.6%
3 あまり思わない	11.1%	6.1%	10.9%	4.7%
4 まったく思わない	2.2%	2.0%	2.2%	0.1%
5 無回答	0.0%	0.0%	0.0%	0.0%



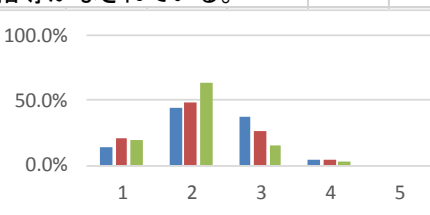
29 校外模試等による学力把握と分析が適切になされている。

	H27	H28	H29	前年度比較
1 おおいにそう思う	31.1%	36.7%	26.1%	-10.6%
2 そう思う	57.8%	51.0%	58.7%	7.7%
3 あまり思わない	11.1%	10.2%	15.2%	5.0%
4 まったく思わない	0.0%	2.0%	0.0%	-2.0%
5 無回答	0.0%	0.0%	0.0%	0.0%



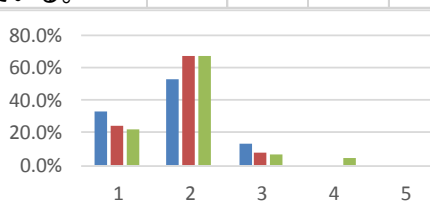
30 学年と各係の連携が密接にとられ、全職員の共通認識のもとに適切な指導がなされている。

	H27	H28	H29	前年度比較
1 おおいにそう思う	13.3%	20.4%	19.6%	-0.8%
2 そう思う	44.4%	49.0%	63.0%	14.1%
3 あまり思わない	37.8%	26.5%	15.2%	-11.3%
4 まったく思わない	4.4%	4.1%	2.2%	-1.9%
5 無回答	0.0%	0.0%	0.0%	0.0%



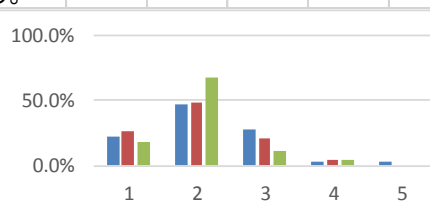
31 生徒、保護者に対する各種講演会や進路情報の提供が適切になされている。

	H27	H28	H29	前年度比較
1 おおいにそう思う	33.3%	24.5%	21.7%	-2.8%
2 そう思う	53.3%	67.3%	67.4%	0.0%
3 あまり思わない	13.3%	8.2%	6.5%	-1.6%
4 まったく思わない	0.0%	0.0%	4.3%	4.3%
5 無回答	0.0%	0.0%	0.0%	0.0%



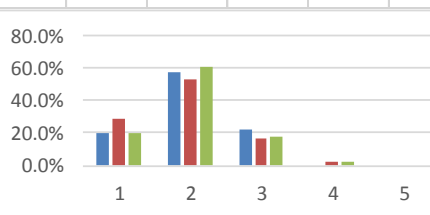
32 課外、小論文、面接、添削等の計画が適切に立てられ、実施されている。

	H27	H28	H29	前年度比較
1 おおいにそう思う	22.7%	26.5%	17.4%	-9.1%
2 そう思う	47.7%	49.0%	67.4%	18.4%
3 あまり思わない	27.3%	20.4%	10.9%	-9.5%
4 まったく思わない	2.3%	4.1%	4.3%	0.3%
5 無回答	2.3%	0.0%	0.0%	0.0%



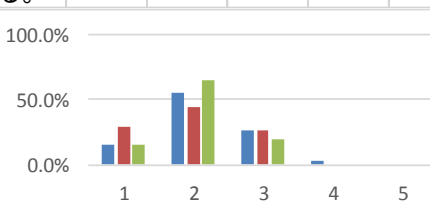
33 進路関係の情報が適切に収集され、教員や生徒に活用されている。

	H27	H28	H29	前年度比較
1 おおいにそう思う	20.0%	28.6%	19.6%	-9.0%
2 そう思う	57.8%	53.1%	60.9%	7.8%
3 あまり思わない	22.2%	16.3%	17.4%	1.1%
4 まったく思わない	0.0%	2.0%	2.2%	0.1%
5 無回答	0.0%	0.0%	0.0%	0.0%



34 進路に関する、教員の資質の向上を図るべき研修が適切になされている。

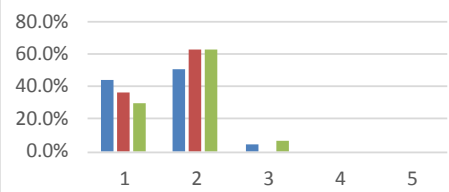
	H27	H28	H29	前年度比較
1 おおいにそう思う	15.6%	28.6%	15.2%	-13.4%
2 そう思う	55.6%	44.9%	65.2%	20.3%
3 あまり思わない	26.7%	26.5%	19.6%	-7.0%
4 まったく思わない	2.2%	0.0%	0.0%	0.0%
5 無回答	0.0%	0.0%	0.0%	0.0%



保健厚生課

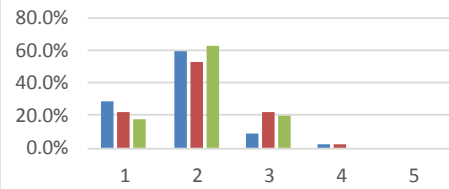
35 健康診断および諸検査、保健講話などを通して、健康生活のための指導・啓蒙が適切に行われている。

	H27	H28	H29	前年度比較
1 おおいにそう思う	44.4%	36.7%	30.4%	-6.3%
2 そう思う	51.1%	63.3%	63.0%	-0.2%
3 あまり思わない	4.4%	0.0%	6.5%	6.5%
4 まったく思わない	0.0%	0.0%	0.0%	0.0%
5 無回答	0.0%	0.0%	0.0%	0.0%



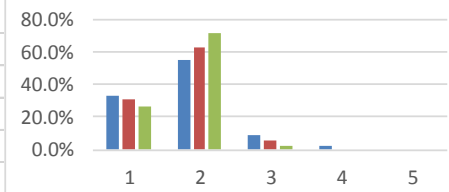
36 清掃指導が適切に行われ、生徒に対する清掃・美化意識の啓蒙・指導が行われている。

	H27	H28	H29	前年度比較
1 おおいにそう思う	28.9%	22.4%	17.4%	-5.1%
2 そう思う	60.0%	53.1%	63.0%	10.0%
3 あまり思わない	8.9%	22.4%	19.6%	-2.9%
4 まったく思わない	2.2%	2.0%	0.0%	-2.0%
5 無回答	0.0%	0.0%	0.0%	0.0%



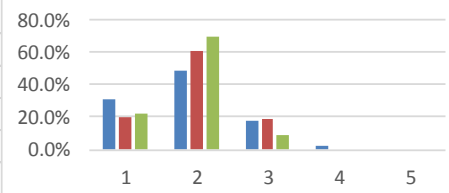
37 ケガや事故発生時の連絡・対応の周知が図られている。

	H27	H28	H29	前年度比較
1 おおいにそう思う	33.3%	30.6%	26.1%	-4.5%
2 そう思う	55.6%	63.3%	71.7%	8.5%
3 あまり思わない	8.9%	6.1%	2.2%	-3.9%
4 まったく思わない	2.2%	0.0%	0.0%	0.0%
5 無回答	0.0%	0.0%	0.0%	0.0%



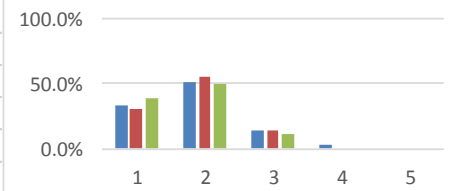
38 生徒や担任が悩みを相談しやすい環境作りにつとめている。

	H27	H28	H29	前年度比較
1 おおいにそう思う	31.1%	20.4%	21.7%	1.3%
2 そう思う	48.9%	61.2%	69.6%	8.3%
3 あまり思わない	17.8%	18.4%	8.7%	-9.7%
4 まったく思わない	2.2%	0.0%	0.0%	0.0%
5 無回答	0.0%	0.0%	0.0%	0.0%



39 生徒状況の情報収集を定期的に行っている。

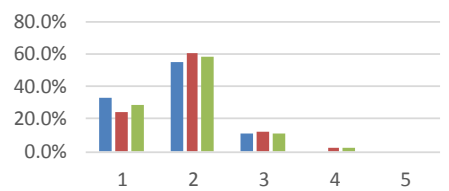
	H27	H28	H29	前年度比較
1 おおいにそう思う	33.3%	30.6%	39.1%	8.5%
2 そう思う	51.1%	55.1%	50.0%	-5.1%
3 あまり思わない	13.3%	14.3%	10.9%	-3.4%
4 まったく思わない	2.2%	0.0%	0.0%	0.0%
5 無回答	0.0%	0.0%	0.0%	0.0%



図書視聴覚課

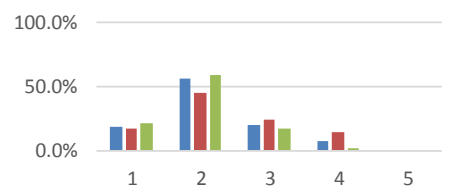
40 図書館の利用向上のため、図書選定が適切に行われ、利用環境整備に努めている。

	H27	H28	H29	前年度比較
1 おおいにそう思う	33.3%	24.5%	28.3%	3.8%
2 そう思う	55.6%	61.2%	58.7%	-2.5%
3 あまり思わない	11.1%	12.2%	10.9%	-1.4%
4 まったく思わない	0.0%	2.0%	2.2%	0.1%
5 無回答	0.0%	0.0%	0.0%	0.0%



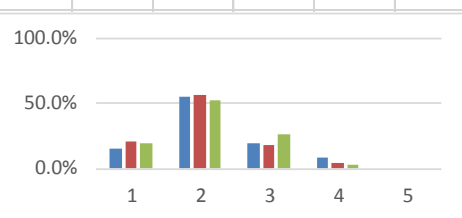
41 視聴覚機器の整備、管理と円滑な運営がなされている。

	H27	H28	H29	前年度比較
1 おおいにそう思う	17.8%	16.3%	21.7%	5.4%
2 そう思う	55.6%	44.9%	58.7%	13.8%
3 あまり思わない	20.0%	24.5%	17.4%	-7.1%
4 まったく思わない	6.7%	14.3%	2.2%	-12.1%
5 無回答	0.0%	0.0%	0.0%	0.0%



42 情報処理環境の整備が的確に行われている。

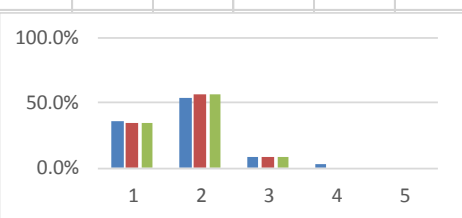
	H27	H28	H29	前年度比較
1 おおいにそう思う	15.6%	20.4%	19.6%	-0.8%
2 そう思う	55.6%	57.1%	52.2%	-5.0%
3 あまり思わない	20.0%	18.4%	26.1%	7.7%
4 まったく思わない	8.9%	4.1%	2.2%	-1.9%
5 無回答	0.0%	0.0%	0.0%	0.0%



理数科

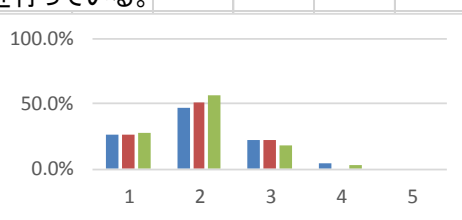
43 理数科として特色ある教育課程を編成している。

	H27	H28	H29	前年度比較
1 おおいにそう思う	35.6%	34.7%	34.8%	0.1%
2 そう思う	53.3%	57.1%	56.5%	-0.6%
3 あまり思わない	8.9%	8.2%	8.7%	0.5%
4 まったく思わない	2.2%	0.0%	0.0%	0.0%
5 無回答	0.0%	0.0%	0.0%	0.0%



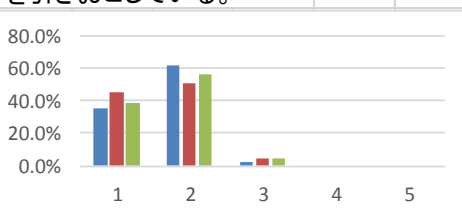
44 中学校訪問、理数科案内発行など理数科理解を得るための広報活動を行っている。

	H27	H28	H29	前年度比較
1 おおいにそう思う	26.7%	26.5%	28.3%	1.7%
2 そう思う	46.7%	51.0%	56.5%	5.5%
3 あまり思わない	22.2%	22.4%	17.4%	-5.1%
4 まったく思わない	4.4%	0.0%	2.2%	2.2%
5 無回答	0.0%	0.0%	0.0%	0.0%



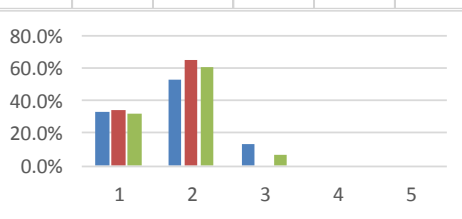
45 研修旅行、出前授業を通して最先端の科学技術に触れさせ、興味関心を引きおこしている。

	H27	H28	H29	前年度比較
1 おおいにそう思う	35.6%	44.9%	39.1%	-5.8%
2 そう思う	62.2%	51.0%	56.5%	5.5%
3 あまり思わない	2.2%	4.1%	4.3%	0.3%
4 まったく思わない	0.0%	0.0%	0.0%	0.0%
5 無回答	0.0%	0.0%	0.0%	0.0%



46 課題研究を通して自然科学の本質を体験できるようにしている。

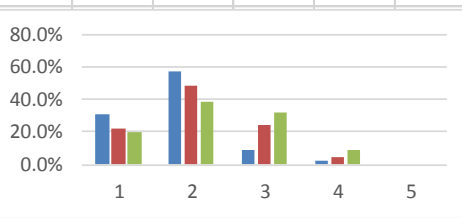
	H27	H28	H29	前年度比較
1 おおいにそう思う	33.3%	34.7%	32.6%	-2.1%
2 そう思う	53.3%	65.3%	60.9%	-4.4%
3 あまり思わない	13.3%	0.0%	6.5%	6.5%
4 まったく思わない	0.0%	0.0%	0.0%	0.0%
5 無回答	0.0%	0.0%	0.0%	0.0%



事務室

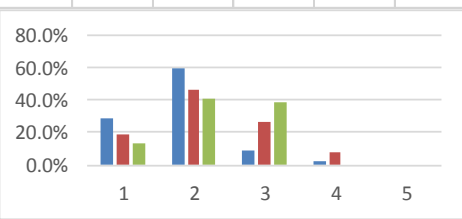
47 施設設備及び備品は日常的に点検・管理・補充が行われている。

	H27	H28	H29	前年度比較
1 おおいにそう思う	31.1%	22.4%	19.6%	-2.9%
2 そう思う	57.8%	49.0%	39.1%	-9.8%
3 あまり思わない	8.9%	24.5%	32.6%	8.1%
4 まったく思わない	2.2%	4.1%	8.7%	4.6%
5 無回答	0.0%	0.0%	0.0%	0.0%



48 事務処理が迅速に行われている。

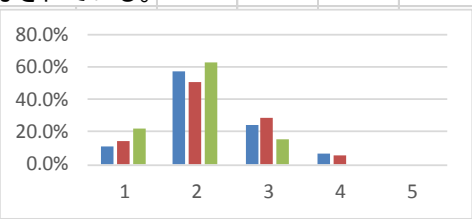
	H27	H28	H29	前年度比較
1 おおいにそう思う	28.9%	18.4%	13.0%	-10.5%
2 そう思う	60.0%	46.9%	41.3%	-13.1%
3 あまり思わない	8.9%	26.5%	39.1%	17.6%
4 まったく思わない	2.2%	8.2%	0.0%	5.9%
5 無回答	0.0%	0.0%	0.0%	0.0%



その他

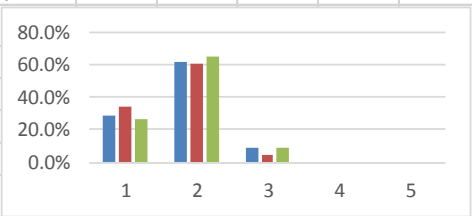
49 いわて教育情報ネットワークの管理・運営・有効利用の研究が適切になされている。

		H27	H28	H29	前年度比較
1	おおいにそう思う	11.1%	14.3%	21.7%	7.5%
2	そう思う	57.8%	51.0%	63.0%	12.0%
3	あまり思わない	24.4%	28.6%	15.2%	-13.4%
4	まったく思わない	6.7%	6.1%	0.0%	-6.1%
5	無回答	0.0%	0.0%	0.0%	0.0%



50 いじめの未然防止について、学校全体での取り組みが実践されている。

		H27	H28	H29	前年度比較
1	おおいにそう思う	28.9%	34.7%	26.1%	5.8%
2	そう思う	62.2%	61.2%	65.2%	-1.0%
3	あまり思わない	8.9%	4.1%	8.7%	-4.8%
4	まったく思わない	0.0%	0.0%	0.0%	0.0%
5	無回答	0.0%	0.0%	0.0%	0.0%



51 いじめの早期発見について、学校全体での取り組みが実践されている。

		H27	H28	H29	前年度比較
1	おおいにそう思う	35.6%	32.7%	34.1%	-2.9%
2	そう思う	55.6%	59.2%	59.1%	3.6%
3	あまり思わない	8.9%	8.2%	6.8%	-0.7%
4	まったく思わない	0.0%	0.0%	0.0%	0.0%
5	無回答	0.0%	0.0%	4.5%	0.0%

