

1 回答率 *全校生徒707名

- (1) 生徒 **97.2%** (回答数 687) *昨年度: 97.9%
 1年: 96.0% (238/243) 2年: 96.5% (221/229)
 3年: 96.6% (227/235)
- (2) 保護者 **88.7%** (回答数 627) *昨年度: 94.2%
 1年: 86.0% (209/243) 2年: 89.5% (205/229)
 3年: 90.6% (213/235)
- (3) 教職員 **100%** (回答数49)

2 生徒

- (1) 比較的高い評価の項目 (「おおいに思う」「思う」が90%を越える)
- | | |
|-----------------------------------------------|-------|
| 1 「学校は教育方針・教育目標・校訓を明確に示している。」 | 90.8% |
| 3 「学校生活は充実していて、自分の将来にとって有益だと思う。」 | 90.7% |
| 4 「学年やクラスの雰囲気は明るく、落ち着いていて、安心して学校生活を送ることができる。」 | 91.0% |
| 6 「本校の先生方は、教育に熱心である。」 | 94.0% |
| 7 「入学式や卒業式等の式典が、それぞれの趣旨にふさわしい形式と内容である。」 | 95.9% |
| 13 「進路希望や興味・関心にあったコース編成になっている。」 | 90.6% |
| 18 「教科書や資料集・ワークブックなどの副教材は学習に役立っている。」 | 91.7% |
| 25 「職業・大学・入試などについての情報が的確に提供されている。」 | 91.2% |
| 27 「各種の模擬試験が適切に実施され、進路決定の指針になっている。」 | 93.1% |
| 29 「進路ガイダンス・進路講演会が行われ、啓蒙活動が適切になされている。」 | 90.4% |
| 39 「校舎や校地の整備がきちんとなされ、各種の施設・設備は利用しやすい。」 | 93.6% |
- (2) 比較的低い評価の項目 (「あまり思わない」「まったく思わない」が20%を越える)
- | | |
|--------------------------------------|-------|
| 12 「避難経路の確認など、非常時の対応が適切に指導されている。」 | 20.2% |
| 15 「考査の時期や期間は適切である。」 | 20.7% |
| 23 「部活動を行いやすい環境を整えるよう、配慮がなされている。」 | 27.6% |
| 36 「先生方に悩み事などを相談しやすい雰囲気がある。」 | 25.9% |
| 41 「附属中との行事の交流が適切に行われている。」 | 27.7% |
| 42 「附属中との部活動の交流が適切に行われている。」 | 26.9% |
| 43 「いじめの未然防止について、学校全体での取り組みを実施している。」 | 24.7% |
| 44 「いじめの早期発見について、学校全体での取り組みを実施している。」 | 23.4% |

【上記以外の傾向】

- | | |
|---|---------------------------------------------------------|
| 1 | 学校生活に満足していない生徒は少ないものの、学年が上がるごとに増加傾向にある。◎質問3 |
| 2 | 2学年は1・3学年と比較し、応援活動に後ろ向きの傾向にある。◎質問5・24 |
| 3 | 人材育成講演会に満足していない生徒は少ないが、学年が上がるごとに満足していない生徒が増加傾向にある。◎質問11 |
| 4 | 2学年は図書館をよく利用している。◎質問30 |

3 保護者

(1) 比較的高い評価の項目（「おおいに思う」「思う」が90%を越える）

- | | | |
|----|-------------------------------------------|-------|
| 1 | 「学校は、生徒や保護者等に学校の教育方針・教育目標・校訓などの周知を図っている。」 | 90.4% |
| 3 | 「生徒は、楽しく学校生活を送っている。」 | 92.5% |
| 6 | 「生徒の態度や服装は好ましいものである。」 | 95.7% |
| 20 | 「生徒に対する校則は納得できるものであり、本校の実態に即している。」 | 90.4% |

(2) 比較的低い評価の項目（「あまり思わない」「まったく思わない」が20%を越える）

- | | | |
|----|---------------------------------------|-------|
| 10 | 「PTA会報、同窓会報、担任からの配付プリントは確実に家庭に届いている。」 | 21.7% |
| 11 | 「保護者が教員に悩み事などを相談しやすい雰囲気がある。」 | 36.4% |
| 15 | 「学校（特に担任）と家庭との連絡は密である。」 | 39.5% |
| 23 | 「学校が、各家庭に十分な進路情報を提供している。」 | 21.6% |

【上記以外の傾向】

- | | |
|---|--------------------------------|
| 1 | 1学年の保護者に分かりやすい授業を求める傾向が強い。◎質問7 |
| 2 | 保護者は「人間教育」を期待している。◎質問27 |

4 教職員

(1) 比較的高い評価の項目（「おおいに思う」「思う」が90%を越える）

- | | | |
|----|--------------------------------------------------|--------|
| 1 | 「教育目標は、生徒や地域の実態をとらえ、学校の特色をあらわしている。」 | 98.0% |
| 4 | 「校長は自らの教育理念や学校運営についての方針を明らかにしている。」 | 98.0% |
| 5 | 「学校運営に、校長のリーダーシップが発揮されている。」 | 96.0% |
| 9 | 「入学式、卒業式、初め式・納め式が適切に運営されている。」 | 100.0% |
| 11 | 「同窓会との連携が密に行われている。」 | 93.3% |
| 12 | 「防災計画・避難訓練・安全点検など安全対策が適切に行われている。」 | 93.8% |
| 18 | 「学力検査業務が正確かつ適切に処理されている。」 | 98.0% |
| 25 | 「体罰防止など、生徒の人権尊重の立場に立った生徒指導がなされている。」 | 97.9% |
| 27 | 「生徒指導について、外部との連携がとられ、情報交換などが行われている。」 | 93.9% |
| 29 | 「進路希望調査や進路相談など生徒に関する情報が、計画的かつ適切に職員に提供されている。」 | 93.9% |
| 32 | 「生徒、保護者に対する各種講演会や進路情報の提供が適切になされている。」 | 91.8% |
| 36 | 「健康診断および諸検査、保健講話などを通して、健康生活のための指導・啓蒙が適切に行われている。」 | 100.0% |
| 38 | 「ケガや事故発生時の連絡・対応の周知が図られている。」 | 93.9% |
| 45 | 「理数科として特色ある教育課程を編成している。」 | 91.9% |
| 47 | 「研修旅行、出前授業を通して最先端の科学技術に触れさせ、興味関心を引き起こしている。」 | 95.9% |
| 48 | 「課題研究を通して自然科学の本質を体験できるようにしている。」 | 100.0% |
| 51 | 「いじめの未然防止について、学校全体での取り組みが実践されている。」 | 95.9% |
| 52 | 「いじめの早期発見について、学校全体での取り組みが実践されている。」 | 91.9% |

(2) 比較的低い評価の項目（「あまり思わない」「まったく思わない」が20%を越える）

- | | | |
|---|-------------------------------------------------|-------|
| 7 | 「教職員の適性・能力に応じた校内人事や校務分掌の分担がなされ、意欲的に取り組める環境にある。」 | 38.8% |
|---|-------------------------------------------------|-------|

17	「開かれた学校づくり、中高連携が適切に推進されている。」	51.0%
20	「生徒会行事が生徒の心身の成長につながるように工夫されている。」	24.5%
24	「生徒の問題行動に対し組織的に対応できる組織づくりがなされている。」	24.5%
26	「交通安全や通学マナーに関する指導が適切になされている。」	20.4%
31	「学年と各系の連携が密接にとられ、全職員の共通認識のもとに適切な指導がなされている。」	30.6%
33	「課外、小論文、面接、添削指導等の計画が適切に立てられ、実施されている。」	24.5%
35	「進路に関する、教員の資質向上を図るべき研修が適切になされている。」	26.5%
37	「清掃指導が適切に行われ、生徒に対する清掃・美化意識の啓蒙・指導が行われている。」	24.4%
42	「視聴覚機器の整備、管理と円滑な運営がなされている。」	38.8%
43	「いわて教育情報ネットワークの管理・運営・有効活用の研究が適切になされている。」	34.7%
44	「情報処理環境の整備が的確に行われている。」	22.5%
46	「中学校訪問、理数科案内発行など理数科理解を得るための広報活動を行っている。」	22.4%
49	「施設設備及び備品は日常的に点検・管理・補充が行われている。」	28.6%
50	「事務処理が迅速に行われている。」	34.7%

5 全体の傾向

(1) 学校生活全般

教育目標などがよく生徒・保護者・教職員に伝わり、多くの生徒は前向きに学校生活を送っている。保護者は「人間教育」の充実を期待している。

(2) 保護者との連携

教職員は適切に進路情報を送っているが、保護者に上手に伝わっていない。保護者は各種通信などで、もっと多くの情報を得たいと考えている。また、生徒・保護者ともに面談などの充実を求めている。

(3) 防災

今年度、避難訓練が年2回になり、教職員で高い評価になった。生徒の評価も昨年よりは高いが、まだ、不十分との意識である。

(4) いじめ対策

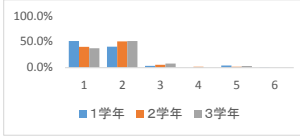
教職員の評価が高いが、生徒の評価は低い。生徒に意識させないように配慮して取り組んだ結果と考えられる。

1 生徒

◎学校全般に関すること

1 学校は教育方針・教育目標・校訓を明確に示している。

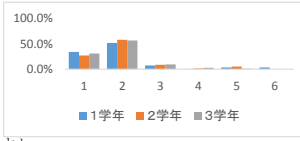
	1学年	2学年	3学年	全体
1 おおいにそう思う	51.5%	40.3%	37.4%	43.3%
2 そう思う	40.5%	50.7%	51.5%	47.5%
3 あまり思わない	3.4%	5.4%	7.9%	5.6%
4 まったく思わない	0.0%	1.8%	0.0%	0.6%
5 わからない	4.2%	1.8%	3.1%	3.1%
6 無回答	0.4%	0.0%	0.0%	0.0%



H27 1学年	H27 2学年	H27 3学年	H27 全体
55.2%	38.2%	39.7%	44.3%
40.8%	56.7%	53.0%	50.2%
4.0%	4.7%	6.8%	5.2%
0.0%	0.4%	0.5%	0.3%
0.0%	0.0%	0.0%	0.0%
0.0%	0.0%	0.0%	0.0%

2 学校は、一人ひとりの生徒を大切にすることを姿勢で指導にあたっている。

	1学年	2学年	3学年	全体
1 おおいにそう思う	34.0%	27.1%	30.8%	31.1%
2 そう思う	51.7%	57.8%	56.3%	55.8%
3 あまり思わない	7.1%	8.7%	9.4%	8.5%
4 まったく思わない	0.4%	1.4%	2.7%	1.5%
5 わからない	3.4%	5.0%	0.9%	3.1%
6 無回答	3.4%	0.0%	0.0%	0.0%



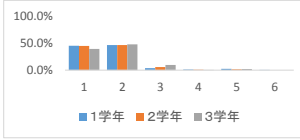
H27 1学年	H27 2学年	H27 3学年	H27 全体
34.8%	26.5%	38.2%	33.0%
57.1%	60.6%	49.1%	55.7%
6.7%	10.6%	9.4%	9.0%
1.4%	2.2%	3.3%	2.3%
0.0%	0.0%	0.0%	0.0%
0.0%	0.0%	0.0%	0.0%

*一人ひとりの生徒を大切にすることを指導をいっそう充実させるには、何が重要だと思いますか。

- ・生徒との対話・面談・交流(31)
- ・個別の指導・助言・補習(11)
- ・先生に質問しやすい環境や時間(7)
- ・生徒への思いやり(6)
- ・教員による生徒観察(6)
- ・教員の熱意(6)
- ・生徒と先生の信頼(5)
- ・教員の生徒理解(5)
- ・習熟度別の指導・課題(4)
- ・個人の尊重(3)
- ・公平な評価・態度(2)
- ・学習の記録の活用(2)
- ・生徒への声かけ(2)
- ・少人数教育(2)

3 学校生活は充実していて、自分の将来にとって有益だと思う。

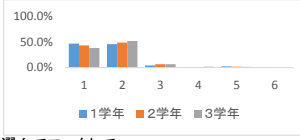
	1学年	2学年	3学年	全体
1 おおいにそう思う	45.4%	45.2%	39.6%	43.5%
2 そう思う	46.6%	46.6%	48.0%	47.2%
3 あまり思わない	3.8%	5.9%	9.7%	6.4%
4 まったく思わない	1.3%	0.9%	0.4%	0.9%
5 わからない	2.5%	1.4%	2.2%	2.0%
6 無回答	0.4%	0.0%	0.0%	0.0%



H27 1学年	H27 2学年	H27 3学年	H27 全体
48.0%	39.4%	47.5%	45.0%
45.3%	54.0%	44.8%	48.1%
6.2%	6.6%	6.7%	6.5%
0.4%	0.0%	0.9%	0.4%
0.0%	0.0%	0.0%	0.0%
0.0%	0.0%	0.0%	0.0%

4 学年やクラスの雰囲気は明るく落ち着いていて、安心して学校生活を送ることができる。

	1学年	2学年	3学年	全体
1 おおいにそう思う	46.2%	43.0%	37.9%	42.5%
2 そう思う	45.4%	48.4%	51.5%	48.5%
3 あまり思わない	4.2%	6.3%	6.6%	5.7%
4 まったく思わない	0.8%	0.5%	1.8%	1.0%
5 わからない	2.5%	1.8%	1.3%	1.9%
6 無回答	0.4%	0.0%	0.0%	0.0%

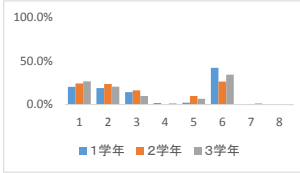


H27 1学年	H27 2学年	H27 3学年	H27 全体
46.6%	37.5%	43.6%	42.5%
45.3%	52.6%	46.2%	48.1%
7.6%	9.5%	9.3%	8.8%
0.4%	0.4%	0.9%	0.6%
0.0%	0.0%	0.0%	0.0%
0.0%	0.0%	0.0%	0.0%

5 他の学校にはない本校の特色として、最も特徴的だと思うものを、次の選択肢から一つ選んでマークしてください。

- ①伝統 ②進学 ③文武両道 ④地域のリーダー ⑤生徒会行事 ⑥応援活動 ⑦その他

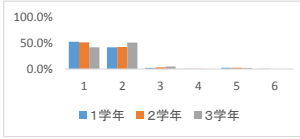
	1学年	2学年	3学年	全体
1 伝統	20.2%	24.0%	28.5%	23.5%
2 進学	18.9%	23.5%	20.4%	20.9%
3 文武両道	14.3%	16.1%	9.7%	13.4%
4 地域のリーダー	1.7%	0.0%	1.3%	1.0%
5 生徒会行事	2.1%	9.7%	6.6%	6.0%
6 応援活動	42.0%	26.3%	34.1%	34.4%
7 その他	0.4%	0.5%	1.3%	0.7%
8 無回答	0.4%	0.0%	0.0%	0.0%



H27 1学年	H27 2学年	H27 3学年	H27 全体
22.6%	23.6%	22.3%	22.8%
22.2%	14.4%	22.7%	19.7%
13.6%	5.7%	10.9%	10.0%
1.8%	2.2%	3.6%	2.5%
5.0%	3.9%	2.3%	3.7%
34.8%	50.2%	38.2%	41.2%
0.0%	0.0%	0.0%	0.0%

6 本校の先生方は、教育に熱心である。

	1学年	2学年	3学年	全体
1 おおいにそう思う	52.7%	51.6%	41.9%	48.8%
2 そう思う	41.8%	42.5%	51.1%	45.2%
3 あまり思わない	2.1%	3.2%	4.8%	3.4%
4 まったく思わない	0.4%	0.5%	0.0%	0.3%
5 わからない	2.5%	2.3%	2.2%	2.3%
6 無回答	0.4%	0.0%	0.0%	0.0%



H27 1学年	H27 2学年	H27 3学年	H27 全体
54.1%	44.0%	53.1%	50.3%
41.9%	53.0%	42.9%	46.0%
3.6%	3.0%	3.1%	3.2%
0.5%	0.0%	0.4%	0.3%
0.0%	0.0%	0.4%	0.1%
0.0%	0.0%	0.0%	0.0%

◎各種の行事などに関すること

7 入学式や卒業式等の式典が、それぞれの趣旨にふさわしい形式と内容で行われている。

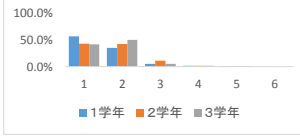
	1学年	2学年	3学年	全体
1 おおいにそう思う	58.4%	51.1%	53.1%	54.4%
2 そう思う	35.7%	44.3%	44.7%	41.5%
3 あまり思わない	2.1%	1.8%	0.4%	1.5%
4 まったく思わない	0.4%	0.0%	0.0%	0.1%
5 わからない	2.9%	2.7%	1.8%	2.5%
6 無回答	0.4%	0.0%	0.0%	0.0%



H27 1学年	H27 2学年	H27 3学年	H27 全体
64.7%	53.0%	52.4%	56.6%
33.0%	44.1%	44.4%	40.6%
2.2%	2.5%	2.2%	2.3%
0.0%	0.4%	0.9%	0.4%
0.0%	0.0%	0.0%	0.0%
0.0%	0.0%	0.0%	0.0%

8 四大行事(クラスマッチ、体育祭、合唱コンクール、文化祭)等の生徒会行事が、自主的かつ充実した内容で行われている。

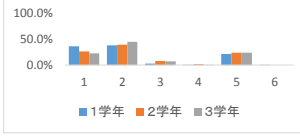
	1学年	2学年	3学年	全体
1 おおいにそう思う	56.3%	43.0%	41.9%	47.3%
2 そう思う	34.9%	42.5%	49.8%	42.3%
3 あまり思わない	5.5%	11.3%	5.3%	7.3%
4 まったく思わない	1.7%	1.8%	1.8%	1.8%
5 わからない	1.3%	0.9%	1.3%	1.2%
6 無回答	0.4%	0.0%	0.0%	0.0%



H27 1学年	H27 2学年	H27 3学年	H27 全体
56.4%	49.8%	39.0%	48.5%
36.4%	43.0%	48.4%	42.6%
5.8%	7.2%	10.8%	7.9%
1.3%	0.0%	1.8%	1.0%
0.0%	0.0%	0.0%	0.0%
0.0%	0.0%	0.0%	0.0%

9 学校説明会が、中学生の進路選択に有益で印象に残る形式と内容で行われている。

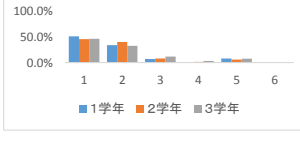
	1学年	2学年	3学年	全体
1 おおいにそう思う	36.6%	26.2%	22.9%	28.8%
2 そう思う	38.2%	39.4%	45.4%	41.0%
3 あまり思わない	2.9%	8.1%	7.5%	6.1%
4 まったく思わない	0.4%	1.8%	0.4%	0.9%
5 わからない	21.4%	24.0%	23.8%	23.1%
6 無回答	0.4%	0.0%	0.0%	0.0%



H27 1学年	H27 2学年	H27 3学年	H27 全体
38.7%	27.5%	28.3%	31.8%
44.1%	57.3%	45.5%	49.1%
15.1%	12.9%	23.4%	16.7%
2.2%	2.2%	1.4%	2.0%
0.0%	0.0%	1.4%	0.4%
0.0%	0.0%	0.0%	0.0%

10 オーストラリアとの海外交流事業は有益である。

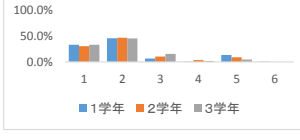
	1学年	2学年	3学年	全体
1 おおいにそう思う	50.8%	45.2%	45.8%	47.4%
2 そう思う	33.6%	39.8%	32.2%	35.2%
3 あまり思わない	6.7%	7.7%	11.5%	8.6%
4 まったく思わない	0.4%	1.4%	3.1%	1.6%
5 わからない	8.0%	5.9%	7.5%	7.2%
6 無回答	0.4%	0.0%	0.0%	0.0%



H27 1学年	H27 2学年	H27 3学年	H27 全体
59.4%	52.8%	52.5%	54.9%
37.2%	43.5%	40.2%	40.3%
2.4%	2.8%	5.4%	3.5%
1.0%	0.9%	1.5%	1.1%
0.0%	0.0%	0.5%	0.2%
0.0%	0.0%	0.0%	0.0%

11 人材育成講演会は適切な人選、内容である。

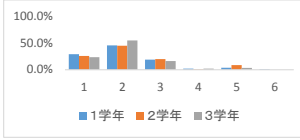
	1学年	2学年	3学年	全体
1 おおいにそう思う	33.2%	30.3%	33.0%	32.3%
2 そう思う	45.8%	46.6%	45.4%	46.0%
3 あまり思わない	6.7%	10.4%	15.4%	10.8%
4 まったく思わない	0.4%	3.6%	1.8%	1.9%
5 わからない	13.4%	9.0%	4.4%	9.1%
6 無回答	0.4%	0.0%	0.0%	0.0%



H27 1学年	H27 2学年	H27 3学年	H27 全体
59.8%	38.5%	34.6%	44.3%
37.4%	54.1%	54.2%	48.6%
1.9%	6.4%	9.3%	5.9%
0.9%	0.9%	1.9%	1.2%
0.0%	0.0%	0.0%	0.0%
0.0%	0.0%	0.0%	0.0%

12 避難経路の確認など、非常時の対応が適切に指導されている。

	1学年	2学年	3学年	全体
1 おおいにそう思う	29.0%	25.8%	23.3%	26.2%
2 そう思う	45.4%	44.8%	54.6%	48.4%
3 あまり思わない	18.9%	19.9%	16.3%	18.4%
4 まったく思わない	2.1%	0.9%	2.2%	1.8%
5 わからない	3.8%	8.6%	3.5%	5.3%
6 無回答	0.8%	0.0%	0.0%	0.0%

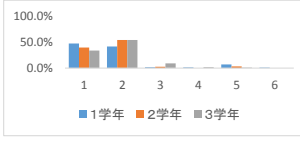


H27 1学年	H27 2学年	H27 3学年	H27 全体
28.8%	14.0%	26.6%	23.0%
39.1%	53.7%	48.2%	47.1%
27.4%	30.1%	21.6%	26.4%
4.7%	2.2%	3.7%	3.5%
0.0%	0.0%	0.0%	0.0%
0.0%	0.0%	0.0%	0.0%

◎学習指導に関すること

13 進路希望や興味・関心にあったコース編成になっている。

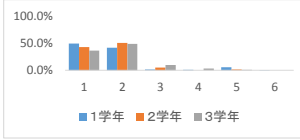
	1学年	2学年	3学年	全体
1 おおいにそう思う	47.5%	39.8%	33.9%	40.6%
2 そう思う	41.6%	54.3%	54.2%	50.0%
3 あまり思わない	1.7%	2.7%	9.3%	4.5%
4 まったく思わない	1.3%	0.0%	1.8%	1.0%
5 わからない	7.1%	3.2%	0.9%	3.8%
6 無回答	0.8%	0.0%	0.0%	0.0%



H27 1学年	H27 2学年	H27 3学年	H27 全体
47.3%	38.0%	37.3%	40.8%
47.7%	56.0%	50.7%	51.5%
3.6%	5.6%	10.7%	6.6%
1.4%	0.4%	1.3%	1.0%
0.0%	0.0%	0.0%	0.0%
0.0%	0.0%	0.0%	0.0%

14 進路希望実現に適した教科選択ができる。

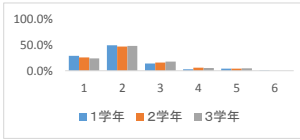
	1学年	2学年	3学年	全体
1 おおいにそう思う	49.2%	43.0%	36.3%	43.0%
2 そう思う	41.6%	50.2%	48.7%	46.8%
3 あまり思わない	1.7%	5.0%	10.2%	5.6%
4 まったく思わない	1.3%	0.0%	3.5%	1.6%
5 わからない	5.9%	1.8%	1.3%	3.1%
6 無回答	0.4%	0.0%	0.0%	0.0%



H27 1学年	H27 2学年	H27 3学年	H27 全体
53.4%	40.3%	40.4%	44.6%
42.2%	53.6%	43.1%	46.4%
3.1%	5.6%	15.1%	7.9%
1.3%	0.4%	1.3%	1.0%
0.0%	0.0%	0.0%	0.0%
0.0%	0.0%	0.0%	0.0%

15 考査の時期や期間は適切である。

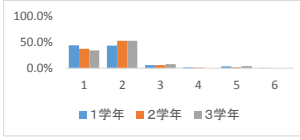
	1学年	2学年	3学年	全体
1 おおいにそう思う	29.0%	25.8%	23.8%	26.3%
2 そう思う	49.6%	47.1%	48.0%	48.3%
3 あまり思わない	13.9%	16.3%	17.6%	15.9%
4 まったく思わない	2.9%	5.9%	5.7%	4.8%
5 わからない	4.2%	4.5%	4.8%	4.5%
6 無回答	0.4%	0.0%	0.0%	0.0%



H27 1学年	H27 2学年	H27 3学年	H27 全体
35.7%	23.6%	30.4%	29.8%
47.5%	56.8%	47.5%	50.7%
13.6%	17.5%	17.5%	16.2%
2.7%	2.2%	4.6%	3.1%
0.5%	0.0%	0.0%	0.1%
0.0%	0.0%	0.0%	0.0%

16 生活時程(50分×7時間)は適切である。

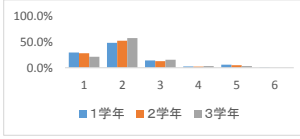
	1学年	2学年	3学年	全体
1 おおいにそう思う	44.5%	37.6%	34.4%	39.0%
2 そう思う	43.7%	53.4%	53.3%	50.1%
3 あまり思わない	5.9%	5.9%	7.9%	6.6%
4 まったく思わない	1.7%	1.4%	0.0%	1.0%
5 わからない	3.8%	1.8%	4.4%	3.4%
6 無回答	0.4%	0.0%	0.0%	0.0%



H27 1学年	H27 2学年	H27 3学年	H27 全体
47.3%	33.9%	49.6%	43.5%
42.5%	60.0%	45.6%	49.4%
8.4%	5.7%	1.3%	5.1%
1.3%	0.4%	3.5%	1.8%
0.4%	0.0%	0.0%	0.1%
0.0%	0.0%	0.0%	0.0%

17 時間割は、無理なく学習できるよう編成されている。

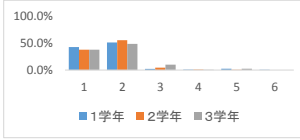
	1学年	2学年	3学年	全体
1 おおいにそう思う	29.4%	28.1%	21.1%	26.3%
2 そう思う	47.9%	52.0%	57.3%	52.4%
3 あまり思わない	13.9%	12.7%	15.4%	14.0%
4 まったく思わない	2.5%	2.3%	3.1%	2.6%
5 わからない	5.9%	5.0%	3.1%	4.7%
6 無回答	0.4%	0.0%	0.0%	0.0%



H27 1学年	H27 2学年	H27 3学年	H27 全体
31.3%	25.9%	30.2%	29.1%
42.0%	59.1%	55.1%	52.1%
21.9%	12.9%	11.6%	15.4%
4.9%	2.2%	2.7%	3.2%
0.0%	0.0%	0.4%	0.1%
0.0%	0.0%	0.0%	0.0%

18 教科書や資料集・ワークブックなどの副教材は学習に役立っている。

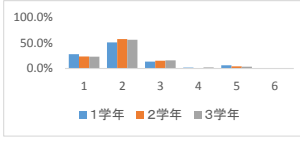
	1学年	2学年	3学年	全体
1 おおいにそう思う	42.9%	38.0%	37.9%	39.7%
2 そう思う	51.3%	55.7%	48.9%	52.0%
3 あまり思わない	2.1%	4.5%	10.1%	5.5%
4 まったく思わない	0.8%	0.9%	0.4%	0.7%
5 わからない	2.5%	0.5%	2.6%	1.9%
6 無回答	0.4%	0.0%	0.0%	0.0%



H27 1学年	H27 2学年	H27 3学年	H27 全体
50.9%	38.6%	39.7%	43.0%
45.1%	59.3%	51.8%	52.2%
3.1%	2.1%	7.1%	4.1%
0.9%	0.0%	1.3%	0.7%
0.0%	0.0%	0.0%	0.0%
0.0%	0.0%	0.0%	0.0%

19 授業は進路希望と理解度を考慮し、適切な進度で進められている。

	1学年	2学年	3学年	全体
1 おおいにそう思う	27.7%	23.1%	22.9%	24.7%
2 そう思う	50.4%	57.0%	55.5%	54.3%
3 あまり思わない	13.4%	14.9%	15.9%	14.7%
4 まったく思わない	1.7%	0.9%	2.2%	1.6%
5 わからない	6.3%	4.1%	3.5%	4.7%
6 無回答	0.4%	0.0%	0.0%	0.0%

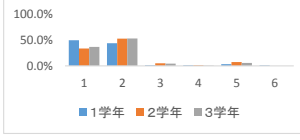


H27 1学年	H27 2学年	H27 3学年	H27 全体
26.7%	21.6%	26.7%	24.9%
53.4%	64.2%	57.9%	58.6%
16.7%	13.4%	12.2%	14.1%
3.2%	0.9%	3.2%	2.4%
0.0%	0.0%	0.0%	0.0%
0.0%	0.0%	0.0%	0.0%

◎生徒指導に関すること

20 校則は納得できるものであり、本校の実態に即している。

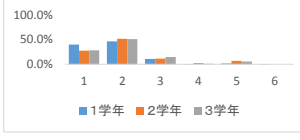
	1学年	2学年	3学年	全体
1 おおいにそう思う	49.6%	33.5%	36.6%	40.2%
2 そう思う	43.7%	52.5%	52.9%	49.7%
3 あまり思わない	1.3%	5.0%	4.4%	3.5%
4 まったく思わない	1.3%	1.4%	0.4%	1.0%
5 わからない	3.4%	7.2%	5.7%	5.4%
6 無回答	0.8%	0.0%	0.0%	0.0%



H27 1学年	H27 2学年	H27 3学年	H27 全体
44.1%	36.4%	39.0%	39.8%
47.7%	56.7%	52.8%	52.5%
5.9%	6.1%	6.4%	6.1%
1.8%	0.9%	1.8%	1.5%
0.5%	0.0%	0.0%	0.1%
0.0%	0.0%	0.0%	0.0%

21 生徒会行事、生徒会活動、ホームルーム活動が充実していて有意義である。

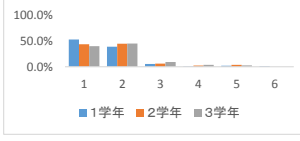
	1学年	2学年	3学年	全体
1 おおいにそう思う	39.5%	27.6%	28.2%	32.0%
2 そう思う	46.2%	51.6%	50.7%	49.5%
3 あまり思わない	10.9%	11.8%	14.5%	12.4%
4 まったく思わない	0.8%	2.3%	0.9%	1.3%
5 わからない	2.1%	6.8%	5.7%	4.8%
6 無回答	0.4%	0.0%	0.0%	0.0%



H27 1学年	H27 2学年	H27 3学年	H27 全体
42.8%	29.3%	33.9%	35.3%
48.6%	60.3%	51.4%	53.6%
6.8%	10.3%	11.9%	9.7%
1.8%	0.0%	2.8%	1.5%
0.0%	0.0%	0.0%	0.0%
0.0%	0.0%	0.0%	0.0%

22 本校の部活動は活発である。

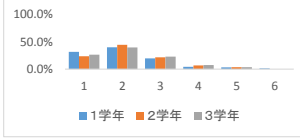
	1学年	2学年	3学年	全体
1 おおいにそう思う	52.5%	43.4%	39.6%	45.5%
2 そう思う	38.7%	44.3%	44.9%	42.7%
3 あまり思わない	5.5%	5.9%	9.3%	6.9%
4 まったく思わない	0.4%	2.3%	3.5%	2.0%
5 わからない	2.1%	3.6%	2.6%	2.8%
6 無回答	0.8%	0.0%	0.0%	0.0%



H27 1学年	H27 2学年	H27 3学年	H27 全体
56.4%	37.4%	42.0%	45.2%
39.6%	49.8%	51.3%	46.9%
3.6%	11.5%	6.3%	7.2%
0.4%	1.3%	0.4%	0.7%
0.0%	0.0%	0.0%	0.0%
0.0%	0.0%	0.0%	0.0%

23 部活動を行いやすい環境を整えるよう、配慮がなされている。

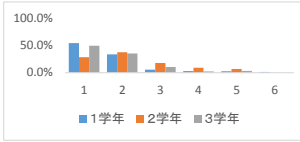
	1学年	2学年	3学年	全体
1 おおいにそう思う	31.5%	23.5%	26.4%	27.4%
2 そう思う	39.9%	44.3%	39.6%	41.4%
3 あまり思わない	19.7%	21.7%	22.9%	21.5%
4 まったく思わない	4.2%	6.8%	7.5%	6.2%
5 わからない	3.4%	3.6%	3.5%	3.5%
6 無回答	1.3%	0.0%	0.0%	0.0%



H27 1学年	H27 2学年	H27 3学年	H27 全体
42.2%	16.5%	21.6%	26.7%
35.9%	40.0%	41.4%	39.1%
17.9%	35.7%	29.7%	27.9%
4.0%	7.4%	7.2%	6.2%
0.0%	0.4%	0.0%	0.1%
0.0%	0.0%	0.0%	0.0%

24 伝統を重んじた応援活動は意義がある。

	1学年	2学年	3学年	全体
1 おおいにそう思う	54.2%	28.5%	49.3%	44.5%
2 そう思う	33.6%	37.6%	35.1%	35.5%
3 あまり思わない	5.5%	17.6%	10.2%	11.0%
4 まったく思わない	2.9%	9.0%	2.2%	4.7%
5 わからない	2.5%	6.8%	3.1%	4.1%
6 無回答	1.3%	0.0%	0.0%	0.0%

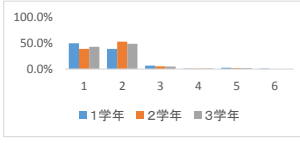


H27	1学年	H27	2学年	H27	3学年	H27	全体
	40.5%		45.0%		41.4%		42.3%
	34.1%		42.4%		41.9%		39.5%
	20.5%		7.4%		10.4%		12.6%
	5.0%		5.2%		6.3%		5.5%
	0.0%		0.0%		0.0%		0.0%
	0.0%		0.0%		0.0%		0.0%

◎進路指導に関すること

25 職業・大学・入試などについての情報が的確に提供されている。

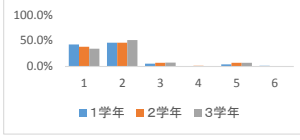
	1学年	2学年	3学年	全体
1 おおいにそう思う	50.0%	38.9%	43.2%	44.3%
2 そう思う	39.1%	52.9%	48.9%	46.9%
3 あまり思わない	6.7%	5.4%	4.8%	5.7%
4 まったく思わない	0.8%	0.9%	1.3%	1.0%
5 わからない	2.5%	1.8%	1.8%	2.0%
6 無回答	0.8%	0.0%	0.0%	0.0%



H27	1学年	H27	2学年	H27	3学年	H27	全体
	57.3%		35.1%		43.9%		45.3%
	39.1%		55.8%		47.5%		47.6%
	3.2%		8.7%		7.2%		6.4%
	0.5%		0.4%		1.3%		0.7%
	0.0%		0.0%		0.0%		0.0%
	0.0%		0.0%		0.0%		0.0%

26 進路について相談に応じる体制ができており、指導が適切になされている。

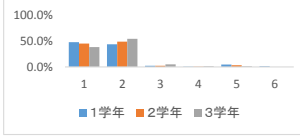
	1学年	2学年	3学年	全体
1 おおいにそう思う	42.4%	38.2%	34.5%	38.6%
2 そう思う	45.8%	45.9%	50.9%	47.7%
3 あまり思わない	5.5%	7.3%	7.5%	6.8%
4 まったく思わない	0.8%	1.4%	0.0%	0.7%
5 わからない	4.2%	7.3%	7.1%	6.2%
6 無回答	1.3%	0.0%	0.0%	0.0%



H27	1学年	H27	2学年	H27	3学年	H27	全体
	51.4%		28.7%		42.3%		40.5%
	41.5%		61.7%		48.6%		50.9%
	6.6%		8.7%		6.8%		7.4%
	0.5%		0.9%		2.3%		1.2%
	0.0%		0.0%		0.0%		0.0%
	0.0%		0.0%		0.0%		0.0%

27 各種の模擬試験が適切に実施され、進路決定の指針になっている。

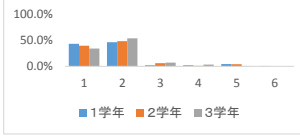
	1学年	2学年	3学年	全体
1 おおいにそう思う	47.9%	45.2%	38.3%	44.1%
2 そう思う	43.7%	48.9%	54.2%	49.0%
3 あまり思わない	2.1%	2.3%	4.8%	3.1%
4 まったく思わない	0.4%	0.5%	1.3%	0.7%
5 わからない	4.6%	3.2%	1.3%	3.1%
6 無回答	1.3%	0.0%	0.0%	0.0%



H27	1学年	H27	2学年	H27	3学年	H27	全体
	49.1%		38.0%		44.4%		43.8%
	47.8%		61.1%		50.7%		53.3%
	1.8%		0.9%		3.6%		2.1%
	1.3%		0.0%		1.3%		0.9%
	0.0%		0.0%		0.0%		0.0%
	0.0%		0.0%		0.0%		0.0%

28 実力を養成するための、課外授業・講習や添削指導が適切に実施されている。

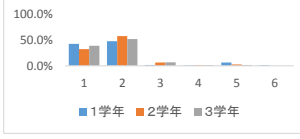
	1学年	2学年	3学年	全体
1 おおいにそう思う	43.7%	39.8%	34.4%	39.5%
2 そう思う	46.6%	48.9%	54.2%	50.0%
3 あまり思わない	2.1%	6.3%	7.0%	5.1%
4 まったく思わない	2.1%	0.9%	3.5%	2.2%
5 わからない	4.6%	4.1%	0.9%	3.2%
6 無回答	0.8%	0.0%	0.0%	0.0%



H27	1学年	H27	2学年	H27	3学年	H27	全体
	48.9%		30.7%		35.5%		38.2%
	45.2%		57.1%		51.8%		51.5%
	5.0%		11.7%		10.5%		9.1%
	0.9%		0.4%		2.3%		1.2%
	0.0%		0.0%		0.0%		0.0%
	0.0%		0.0%		0.0%		0.0%

29 進路ガイダンス・進路講演会が行われ、啓蒙活動が適切になされている。

	1学年	2学年	3学年	全体
1 おおいにそう思う	42.4%	32.1%	38.8%	38.1%
2 そう思う	47.5%	57.5%	51.5%	52.3%
3 あまり思わない	1.7%	6.3%	6.6%	4.8%
4 まったく思わない	0.8%	1.4%	1.3%	1.2%
5 わからない	6.3%	2.7%	1.8%	3.7%
6 無回答	1.3%	0.0%	0.0%	0.0%

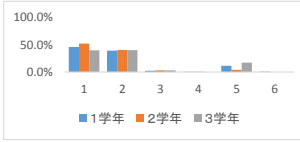


H27	1学年	H27	2学年	H27	3学年	H27	全体
	52.9%		37.0%		37.2%		42.3%
	44.8%		59.6%		54.7%		53.2%
	2.2%		3.4%		6.7%		4.1%
	0.0%		0.0%		1.3%		0.4%
	0.0%		0.0%		0.0%		0.0%
	0.0%		0.0%		0.0%		0.0%

◎図書館に関すること

30 図書館は利用しやすい環境を整えている。

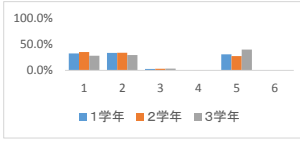
	1学年	2学年	3学年	全体
1 おおいにそう思う	45.8%	52.0%	39.6%	45.9%
2 そう思う	39.1%	40.3%	40.1%	39.9%
3 あまり思わない	2.5%	3.2%	3.1%	2.9%
4 まったく思わない	0.4%	0.5%	0.0%	0.3%
5 わからない	11.3%	4.1%	17.2%	11.0%
6 無回答	0.8%	0.0%	0.0%	0.0%



H27	1学年	H27	2学年	H27	3学年	H27	全体
	51.0%		39.8%		48.4%		46.2%
	43.8%		54.0%		45.3%		47.9%
	3.1%		6.2%		4.7%		4.7%
	1.5%		0.0%		1.6%		1.0%
	0.5%		0.0%		0.0%		0.2%
	0.0%		0.0%		0.0%		0.0%

31 図書選定にあたって希望、意見が反映されている。

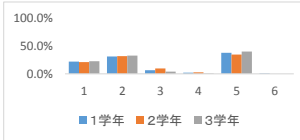
	1学年	2学年	3学年	全体
1 おおいにそう思う	32.4%	34.8%	27.8%	31.7%
2 そう思う	33.2%	33.5%	29.1%	32.0%
3 あまり思わない	2.9%	3.2%	3.5%	3.2%
4 まったく思わない	0.0%	0.9%	0.0%	0.3%
5 わからない	30.7%	27.1%	39.6%	32.6%
6 無回答	0.8%	0.0%	0.0%	0.0%



H27	1学年	H27	2学年	H27	3学年	H27	全体
	42.9%		38.6%		41.7%		41.0%
	52.6%		54.9%		51.4%		53.0%
	3.2%		6.5%		4.2%		4.7%
	0.6%		0.0%		2.1%		0.9%
	0.6%		0.0%		0.7%		0.4%
	0.0%		0.0%		0.0%		0.0%

32 ビデオ、DVD等の視聴覚機器が整備されている。

	1学年	2学年	3学年	全体
1 おおいにそう思う	21.8%	20.9%	22.5%	21.8%
2 そう思う	31.1%	31.8%	32.6%	31.9%
3 あまり思わない	6.3%	9.5%	4.0%	6.6%
4 まったく思わない	2.1%	2.7%	0.9%	1.9%
5 わからない	37.8%	34.5%	40.1%	37.6%
6 無回答	0.8%	0.0%	0.0%	0.0%

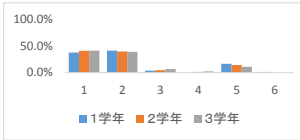


H27	1学年	H27	2学年	H27	3学年	H27	全体
	40.5%		30.2%		35.6%		35.5%
	47.3%		52.7%		45.5%		48.5%
	8.4%		14.7%		13.6%		12.2%
	2.3%		1.6%		5.3%		3.1%
	1.5%		0.8%		0.0%		0.8%
	0.0%		0.0%		0.0%		0.0%

◎その他

33 保健室は利用しやすく、適切に対応している。

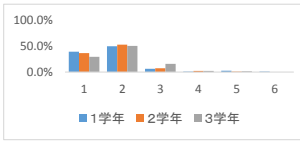
	1学年	2学年	3学年	全体
1 おおいにそう思う	37.6%	40.7%	41.2%	39.9%
2 そう思う	40.9%	39.4%	38.9%	39.9%
3 あまり思わない	3.8%	4.5%	6.6%	5.0%
4 まったく思わない	0.0%	1.4%	2.2%	1.2%
5 わからない	16.5%	14.0%	11.1%	14.0%
6 無回答	1.3%	0.0%	0.0%	0.0%



H27 1学年	H27 2学年	H27 3学年	H27 全体
59.0%	51.6%	52.2%	54.1%
35.9%	45.3%	44.9%	42.2%
3.1%	2.7%	2.4%	2.7%
1.0%	0.4%	0.0%	0.5%
1.0%	0.0%	0.5%	0.5%
0.0%	0.0%	0.0%	0.0%

34 校舎内外の清掃・美化がなされ、気持ちよく学校生活を送ることができる。

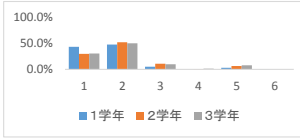
	1学年	2学年	3学年	全体
1 おおいにそう思う	39.5%	36.7%	29.5%	35.4%
2 そう思う	50.0%	52.9%	50.7%	51.3%
3 あまり思わない	6.3%	7.2%	15.9%	9.8%
4 まったく思わない	0.8%	2.3%	2.2%	1.8%
5 わからない	2.5%	0.9%	1.8%	1.8%
6 無回答	0.8%	0.0%	0.0%	0.0%



H27 1学年	H27 2学年	H27 3学年	H27 全体
45.5%	24.2%	35.6%	34.9%
46.4%	60.2%	51.4%	52.8%
6.3%	15.3%	11.3%	11.0%
1.8%	0.4%	1.8%	1.3%
0.0%	0.0%	0.0%	0.0%
0.0%	0.0%	0.0%	0.0%

35 学校は健康診断や保健講話などで、健康の維持増進に積極的に取り組んでいる。

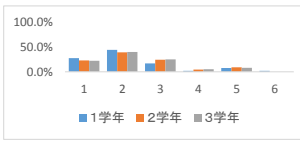
	1学年	2学年	3学年	全体
1 おおいにそう思う	43.7%	29.9%	30.5%	34.9%
2 そう思う	47.9%	52.5%	50.4%	50.3%
3 あまり思わない	5.0%	10.9%	9.7%	8.5%
4 まったく思わない	0.0%	0.5%	1.3%	0.6%
5 わからない	2.9%	6.3%	8.0%	5.7%
6 無回答	0.4%	0.0%	0.0%	0.0%



H27 1学年	H27 2学年	H27 3学年	H27 全体
46.4%	34.1%	33.3%	37.9%
47.3%	62.1%	56.2%	55.3%
5.4%	3.9%	9.1%	6.1%
0.5%	0.0%	1.4%	0.6%
0.5%	0.0%	0.0%	0.1%
0.0%	0.0%	0.0%	0.0%

36 先生方に悩み事などを相談しやすい雰囲気がある。

	1学年	2学年	3学年	全体
1 おおいにそう思う	27.3%	22.7%	22.1%	24.3%
2 そう思う	44.1%	39.1%	39.8%	41.4%
3 あまり思わない	16.8%	24.1%	24.8%	21.9%
4 まったく思わない	2.1%	4.5%	5.3%	4.0%
5 わからない	7.6%	9.1%	8.0%	8.2%
6 無回答	2.1%	0.0%	0.0%	0.0%



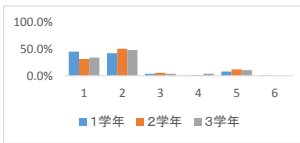
H27 1学年	H27 2学年	H27 3学年	H27 全体
28.0%	22.3%	31.8%	27.3%
47.0%	50.4%	49.3%	49.0%
21.5%	22.3%	13.4%	19.0%
3.5%	4.9%	5.5%	4.7%
0.0%	0.0%	0.0%	0.0%
0.0%	0.0%	0.0%	0.0%

*悩み事などをより相談しやすい雰囲気を作るには、何が必要だと思いますか。

- ・教員による声かけ・話しやすい関係性・信頼など人的な環境整備(59)
- ・面談における物理的な環境整備(16)
- ・相談を希望するかや相談できるのアンケートの実施(2)
- ・面談の定期的な実施や面談機会の増加(15)
- ・情報を守るカウンセラー・カウンセラーを知りたい
- ・内容に適した教員が面談を行う
- ・クラスの冷やかしのない雰囲気
- ・アンケートの後に生徒を呼び出さない
- ・生徒の変化への気づき

37 カウンセラーによる相談の機会があるのは有意義である。

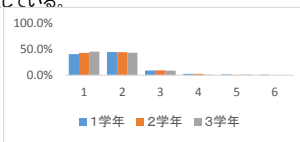
	1学年	2学年	3学年	全体
1 おおいにそう思う	45.0%	31.2%	33.9%	37.0%
2 そう思う	42.0%	50.2%	48.0%	46.8%
3 あまり思わない	3.8%	5.4%	3.5%	4.2%
4 まったく思わない	0.4%	1.4%	4.0%	1.9%
5 わからない	8.0%	11.8%	10.6%	10.1%
6 無回答	0.8%	0.0%	0.0%	0.0%



H27 1学年	H27 2学年	H27 3学年	H27 全体
46.9%	35.6%	40.6%	41.1%
45.0%	58.2%	50.5%	51.2%
7.2%	5.8%	7.8%	6.9%
0.5%	0.5%	0.5%	0.5%
0.5%	0.0%	0.5%	0.3%
0.0%	0.0%	0.0%	0.0%

38 学校からの配付物(PTA会報、同窓会報、担任からの配付プリントなど)は保護者に渡している。

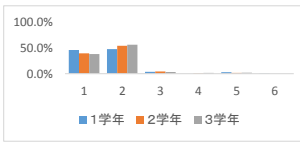
	1学年	2学年	3学年	全体
1 おおいにそう思う	40.8%	43.0%	45.4%	43.1%
2 そう思う	45.0%	44.3%	43.6%	44.4%
3 あまり思わない	9.2%	9.5%	8.8%	9.2%
4 まったく思わない	2.5%	2.7%	0.9%	2.0%
5 わからない	1.7%	0.5%	1.3%	1.2%
6 無回答	0.8%	0.0%	0.0%	0.0%



H27 1学年	H27 2学年	H27 3学年	H27 全体
49.6%	41.9%	30.2%	40.6%
40.3%	42.4%	48.4%	43.7%
9.3%	15.3%	14.2%	13.0%
0.9%	0.4%	7.1%	2.8%
0.0%	0.0%	0.0%	0.0%
0.0%	0.0%	0.0%	0.0%

39 校舎や校地の整備がきちんとなされ、各種の施設・設備は利用しやすい。

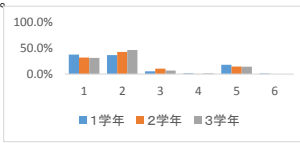
	1学年	2学年	3学年	全体
1 おおいにそう思う	45.8%	39.4%	37.9%	41.2%
2 そう思う	47.5%	53.8%	55.9%	52.4%
3 あまり思わない	3.4%	4.1%	3.1%	3.5%
4 まったく思わない	0.0%	0.9%	1.3%	0.7%
5 わからない	2.9%	1.4%	1.8%	2.0%
6 無回答	0.4%	0.0%	0.0%	0.0%



H27 1学年	H27 2学年	H27 3学年	H27 全体
52.5%	30.8%	42.5%	41.7%
43.9%	61.5%	50.7%	52.2%
3.1%	6.8%	5.4%	5.2%
0.4%	0.9%	1.4%	0.9%
0.0%	0.0%	0.0%	0.0%
0.0%	0.0%	0.0%	0.0%

40 各種証明書(学割・在学証明書等)の発行などの事務手続きが、行いやすくなっている。

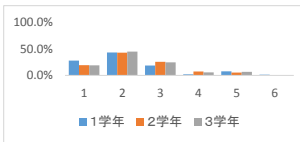
	1学年	2学年	3学年	全体
1 おおいにそう思う	37.6%	31.8%	31.3%	33.7%
2 そう思う	36.7%	42.7%	46.7%	42.1%
3 あまり思わない	5.5%	10.5%	6.6%	7.5%
4 まったく思わない	1.3%	0.5%	1.3%	1.0%
5 わからない	18.1%	14.5%	14.1%	15.7%
6 無回答	0.8%	0.0%	0.0%	0.0%



H27 1学年	H27 2学年	H27 3学年	H27 全体
44.3%	28.4%	40.3%	37.3%
43.7%	54.2%	48.5%	49.1%
8.6%	14.4%	9.2%	10.8%
2.9%	3.0%	1.5%	2.4%
0.6%	0.0%	0.5%	0.3%
0.0%	0.0%	0.0%	0.0%

41 附属中との行事の交流が適切に行われている。

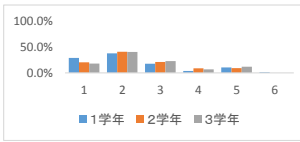
	1学年	2学年	3学年	全体
1 おおいにそう思う	27.7%	19.0%	18.9%	22.1%
2 そう思う	42.9%	42.5%	44.5%	43.5%
3 あまり思わない	18.5%	25.3%	24.2%	22.7%
4 まったく思わない	2.1%	7.2%	5.7%	5.0%
5 わからない	7.6%	5.4%	6.6%	6.6%
6 無回答	1.3%	0.0%	0.0%	0.0%



H27 1学年	H27 2学年	H27 3学年	H27 全体
27.4%	15.0%	19.2%	20.4%
42.8%	47.6%	46.3%	45.6%
26.5%	32.6%	28.0%	29.1%
3.3%	4.8%	5.6%	4.6%
0.0%	0.0%	0.9%	0.3%
0.0%	0.0%	0.0%	0.0%

42 附属中との部活動の交流が適切に行われている。

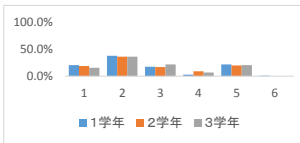
	1学年	2学年	3学年	全体
1 おおいにそう思う	29.0%	20.5%	18.1%	22.7%
2 そう思う	37.8%	40.9%	40.5%	39.9%
3 あまり思わない	17.6%	20.9%	22.9%	20.5%
4 まったく思わない	3.8%	8.6%	6.6%	6.3%
5 わからない	10.5%	9.1%	11.9%	10.6%
6 無回答	1.3%	0.0%	0.0%	0.0%



H27 1学年	H27 2学年	H27 3学年	H27 全体
33.2%	18.8%	18.0%	23.3%
46.0%	49.1%	43.2%	46.1%
16.6%	24.8%	28.6%	23.3%
4.3%	7.3%	10.2%	7.2%
0.0%	0.0%	0.0%	0.0%
0.0%	0.0%	0.0%	0.0%

43 いじめの未然防止について、学校全体での取り組みを実施している。

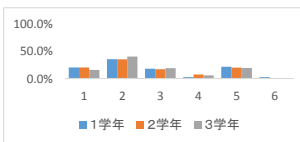
	1学年	2学年	3学年	全体
1 おおいにそう思う	20.2%	18.6%	15.5%	18.2%
2 そう思う	37.4%	35.7%	35.8%	36.5%
3 あまり思わない	17.2%	16.7%	21.7%	18.6%
4 まったく思わない	2.9%	9.0%	6.6%	6.1%
5 わからない	21.4%	19.5%	20.4%	20.5%
6 無回答	0.8%	0.0%	0.0%	0.0%



H27 1学年	H27 2学年	H27 3学年	H27 全体
33.7%	19.9%	26.0%	26.5%
39.8%	49.8%	47.9%	45.8%
21.9%	25.9%	15.6%	21.2%
4.6%	4.5%	10.4%	6.5%
0.0%	0.0%	0.0%	0.0%
0.0%	0.0%	0.0%	0.0%

44 いじめの早期発見について、学校全体での取り組みを実施している。

	1学年	2学年	3学年	全体
1 おおいにそう思う	20.2%	20.3%	15.8%	18.9%
2 そう思う	35.3%	35.0%	40.1%	37.1%
3 あまり思わない	18.1%	17.1%	18.9%	18.2%
4 まったく思わない	2.5%	7.4%	5.9%	5.2%
5 わからない	21.4%	19.8%	19.4%	20.4%
6 無回答	2.5%	0.0%	0.0%	0.0%

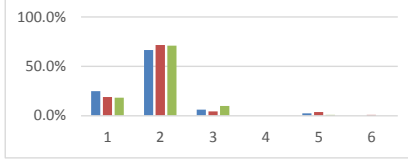


H27 1学年	H27 2学年	H27 3学年	H27 全体
34.0%	19.9%	25.3%	26.3%
39.8%	52.7%	52.7%	48.4%
21.5%	22.4%	12.4%	18.9%
4.7%	5.0%	9.7%	6.4%
0.0%	0.0%	0.0%	0.0%
0.0%	0.0%	0.0%	0.0%

2 保護者

1 学校は、生徒や保護者等に学校の教育方針・教育目標・校訓などの周知を図っている。

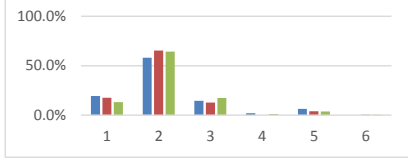
	1学年	2学年	3学年	全体
1 おおいにそう思う	24.9%	19.0%	18.3%	20.7%
2 そう思う	66.5%	71.7%	70.9%	69.7%
3 あまり思わない	6.2%	4.4%	9.9%	6.9%
4 まったく思わない	0.0%	0.0%	0.0%	0.0%
5 わからない	2.4%	3.9%	0.9%	2.4%
6 無回答	0.0%	1.0%	0.0%	0.3%



H27 1学年	H27 2学年	H27 3学年	H27 全体
30.0%	18.7%	20.1%	22.8%
59.0%	67.1%	58.0%	61.4%
3.2%	9.3%	6.7%	6.5%
0.0%	0.9%	1.3%	0.8%
4.1%	1.3%	0.9%	2.1%
3.7%	2.7%	12.9%	6.5%

2 学校は、一人ひとりの生徒を大切にしている姿勢で指導にあたり、育てたい生徒像を明確にしている。

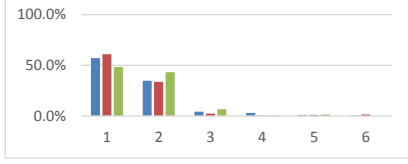
	1学年	2学年	3学年	全体
1 おおいにそう思う	19.2%	17.6%	13.1%	16.6%
2 そう思う	58.2%	65.4%	64.3%	62.6%
3 あまり思わない	14.4%	12.7%	17.4%	14.9%
4 まったく思わない	1.9%	0.0%	0.9%	1.0%
5 わからない	6.3%	3.9%	3.8%	4.6%
6 無回答	0.0%	0.5%	0.5%	0.3%



H27 1学年	H27 2学年	H27 3学年	H27 全体
20.3%	14.2%	24.6%	19.1%
61.3%	63.1%	52.2%	57.4%
9.2%	12.9%	4.5%	11.3%
0.5%	0.4%	1.8%	1.1%
5.1%	6.7%	4.5%	5.0%
3.7%	2.7%	12.5%	6.3%

3 生徒は、楽しく学校生活を送っている。

	1学年	2学年	3学年	全体
1 おおいにそう思う	57.0%	61.0%	48.4%	55.3%
2 そう思う	34.8%	33.7%	43.2%	37.2%
3 あまり思わない	4.3%	2.4%	6.6%	4.5%
4 まったく思わない	2.9%	0.5%	0.5%	1.3%
5 わからない	1.0%	1.0%	1.4%	1.1%
6 無回答	0.5%	1.5%	0.0%	0.6%

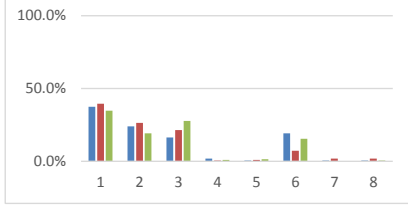


H27 1学年	H27 2学年	H27 3学年	H27 全体
35.5%	32.4%	36.2%	34.7%
54.4%	53.8%	40.2%	49.4%
4.6%	8.4%	8.5%	7.2%
0.9%	0.0%	1.8%	0.9%
0.9%	2.7%	0.9%	1.5%
3.7%	2.7%	12.5%	6.3%

4 他の学校にはない本校の特色として、最も特徴的だと思うものはどれですか。次の選択肢から一つ選んでマークして下さい。

- ①伝統 ②進学 ③文武両道 ④地域のリーダー ⑤生徒会行事 ⑥応援活動 ⑦その他()—その他の場合は直接お書きください。

	1学年	2学年	3学年	全体
1 伝統	37.5%	39.5%	34.7%	37.2%
2 進学	24.0%	26.3%	19.2%	23.1%
3 文武両道	16.3%	21.5%	27.7%	21.9%
4 地域のリーダー	1.9%	0.5%	0.9%	1.1%
5 生徒会行事	0.5%	1.0%	1.4%	1.0%
6 応援活動	19.2%	7.3%	15.5%	14.0%
7 その他	0.5%	2.0%	0.0%	0.8%
8 無回答	0.5%	2.0%	0.5%	1.0%

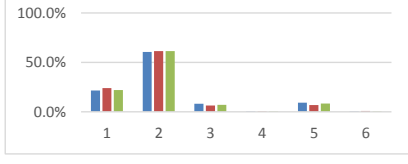


H27 1学年	H27 2学年	H27 3学年	H27 全体
29.5%	28.4%	23.2%	27.0%
24.0%	20.4%	26.8%	23.7%
27.6%	27.6%	23.2%	26.1%
1.8%	1.3%	3.6%	2.3%
0.5%	1.8%	1.3%	1.2%
8.8%	16.4%	8.0%	11.1%
0.5%	2.0%	0.5%	1.0%

* 7 その他
・学校行事と文武両道を大切にしている。 ・公立中高一貫校

5 学校は、地域の期待に応え、地域に信頼されている。

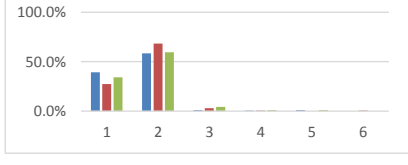
	1学年	2学年	3学年	全体
1 おおいにそう思う	21.6%	23.9%	22.1%	22.5%
2 そう思う	60.6%	61.5%	61.5%	61.1%
3 あまり思わない	8.2%	6.3%	7.0%	7.2%
4 まったく思わない	0.5%	0.5%	0.5%	0.5%
5 わからない	9.1%	6.8%	8.5%	8.1%
6 無回答	0.5%	1.0%	0.5%	0.6%



H27 1学年	H27 2学年	H27 3学年	H27 全体
26.3%	18.2%	24.6%	23.0%
55.8%	59.1%	52.2%	55.7%
5.1%	9.8%	4.5%	6.5%
0.5%	0.4%	1.8%	0.9%
8.8%	9.8%	4.5%	7.7%
3.7%	2.7%	12.5%	6.3%

6 生徒の態度や服装は好ましいものである。

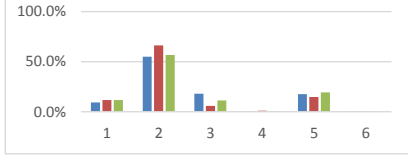
	1学年	2学年	3学年	全体
1 おおいにそう思う	39.2%	27.3%	34.3%	33.7%
2 そう思う	58.4%	68.3%	59.6%	62.0%
3 あまり思わない	1.0%	2.9%	4.2%	2.7%
4 まったく思わない	0.5%	0.5%	0.9%	0.6%
5 わからない	1.0%	0.0%	0.9%	0.6%
6 無回答	0.0%	0.5%	0.0%	0.2%



H27 1学年	H27 2学年	H27 3学年	H27 全体
33.2%	28.4%	35.3%	32.3%
58.5%	64.9%	46.9%	56.8%
2.8%	3.6%	2.7%	3.0%
0.0%	0.0%	0.4%	0.2%
1.8%	0.4%	2.2%	1.5%
3.7%	2.7%	12.5%	6.3%

7 教職員は、的確な教材を準備し、分かりやすい授業を実践している。

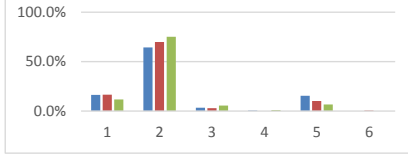
	1学年	2学年	3学年	全体
1 おおいにそう思う	9.2%	11.7%	11.8%	10.9%
2 そう思う	54.9%	66.3%	56.6%	59.1%
3 あまり思わない	18.0%	5.9%	11.3%	11.7%
4 まったく思わない	0.5%	1.0%	0.5%	0.6%
5 わからない	17.5%	14.6%	19.3%	17.1%
6 無回答	0.5%	0.5%	0.0%	0.3%



H27 1学年	H27 2学年	H27 3学年	H27 全体
11.5%	10.2%	18.3%	13.4%
52.1%	56.9%	51.3%	53.5%
15.2%	12.9%	6.7%	11.6%
0.9%	0.4%	1.8%	1.1%
16.6%	16.9%	8.9%	14.1%
3.7%	2.7%	12.9%	6.5%

8 通知票の成績評価は公平で適切である。

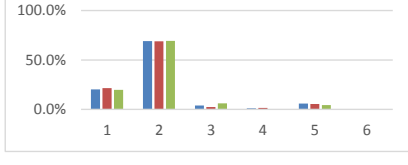
	1学年	2学年	3学年	全体
1 おおいにそう思う	16.3%	16.6%	11.7%	14.9%
2 そう思う	64.4%	69.8%	75.1%	69.8%
3 あまり思わない	3.4%	2.9%	5.6%	4.0%
4 まったく思わない	0.5%	0.0%	0.9%	0.5%
5 わからない	15.4%	10.2%	6.6%	10.7%
6 無回答	0.0%	0.5%	0.0%	0.2%



H27 1学年	H27 2学年	H27 3学年	H27 全体
20.3%	16.0%	25.9%	20.7%
60.4%	66.7%	49.6%	58.9%
1.8%	5.8%	4.9%	4.2%
0.0%	0.4%	1.8%	0.8%
13.8%	8.4%	5.4%	9.2%
3.7%	2.7%	12.5%	6.3%

9 教職員は、地域・保護者に対して丁寧で節度ある対応をしている。

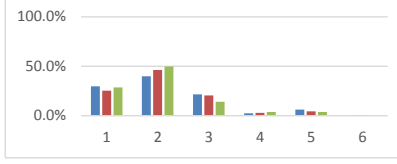
	1学年	2学年	3学年	全体
1 おおいにそう思う	20.3%	21.5%	19.8%	20.5%
2 そう思う	69.1%	68.8%	69.3%	69.1%
3 あまり思わない	3.9%	2.4%	6.1%	4.2%
4 まったく思わない	1.0%	1.5%	0.5%	1.0%
5 わからない	5.8%	5.4%	4.2%	5.1%
6 無回答	0.0%	0.5%	0.0%	0.2%



H27 1学年	H27 2学年	H27 3学年	H27 全体
24.4%	19.1%	27.7%	23.7%
62.2%	68.4%	50.4%	60.4%
3.2%	4.9%	4.5%	4.2%
0.9%	0.4%	2.7%	1.4%
5.5%	4.4%	2.2%	4.1%
3.7%	2.7%	12.5%	6.3%

10 PTA会報、同窓会報、担任からの配付プリントは、確実に家庭に届いている。

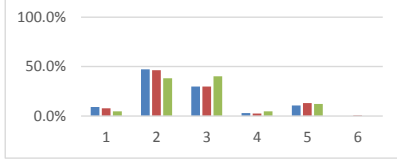
	1学年	2学年	3学年	全体
1 おおいにそう思う	29.8%	25.4%	28.6%	28.0%
2 そう思う	39.9%	46.3%	49.8%	45.4%
3 あまり思わない	21.6%	20.5%	14.1%	18.7%
4 まったく思わない	2.4%	2.9%	3.8%	3.0%
5 わからない	6.3%	4.4%	3.8%	4.8%
6 無回答	0.0%	0.5%	0.0%	0.2%



H27 1学年	H27 2学年	H27 3学年	H27 全体
29.0%	24.0%	23.7%	25.5%
47.9%	48.4%	38.8%	45.0%
13.8%	17.3%	17.0%	16.1%
3.2%	4.0%	3.6%	3.6%
1.8%	3.6%	4.0%	3.2%
4.1%	2.7%	12.9%	6.6%

11 保護者が教員に悩み事などを相談しやすい雰囲気がある。

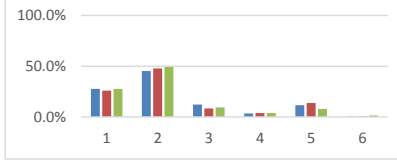
	1学年	2学年	3学年	全体
1 おおいにそう思う	9.2%	7.8%	4.7%	7.2%
2 そう思う	47.3%	46.3%	38.2%	43.9%
3 あまり思わない	30.0%	29.8%	40.1%	33.3%
4 まったく思わない	2.9%	2.4%	4.7%	3.4%
5 わからない	10.6%	13.2%	12.3%	12.0%
6 無回答	0.0%	0.5%	0.0%	0.2%



H27 1学年	H27 2学年	H27 3学年	H27 全体
10.6%	8.4%	13.8%	11.0%
45.2%	40.4%	42.0%	42.5%
27.2%	31.6%	21.4%	26.7%
3.2%	4.9%	4.0%	4.1%
9.7%	11.6%	6.3%	9.2%
4.1%	3.1%	12.5%	6.6%

12 カウンセラーからの教育相談の機会があるのを知っている。

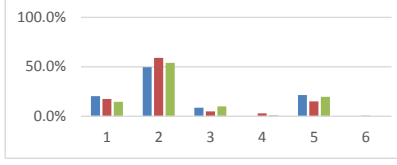
	1学年	2学年	3学年	全体
1 おおいにそう思う	27.7%	25.9%	27.7%	27.0%
2 そう思う	45.1%	47.8%	49.3%	47.4%
3 あまり思わない	12.1%	8.3%	9.4%	9.9%
4 まったく思わない	3.4%	3.9%	3.8%	3.7%
5 わからない	11.7%	13.7%	8.0%	11.0%
6 無回答	0.5%	0.5%	1.4%	0.8%



H27 1学年	H27 2学年	H27 3学年	H27 全体
14.7%	13.8%	16.5%	15.0%
35.5%	38.7%	30.4%	34.8%
16.6%	17.8%	18.3%	17.6%
3.2%	4.0%	5.4%	4.2%
25.8%	22.2%	17.0%	21.6%
4.1%	3.6%	12.5%	6.8%

13 各種証明書(学割・在学証明書等)の発行などの事務手続きは行いやすくなっている。

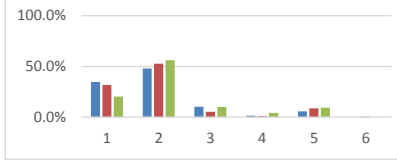
	1学年	2学年	3学年	全体
1 おおいにそう思う	20.4%	17.6%	14.6%	17.5%
2 そう思う	49.5%	59.0%	54.0%	54.2%
3 あまり思わない	8.7%	4.9%	9.9%	7.9%
4 まったく思わない	0.0%	2.9%	0.9%	1.3%
5 わからない	21.4%	15.1%	19.7%	18.8%
6 無回答	0.0%	0.5%	0.0%	0.2%



H27 1学年	H27 2学年	H27 3学年	H27 全体
18.0%	18.2%	24.1%	20.1%
43.8%	50.2%	40.6%	44.9%
10.6%	8.9%	7.1%	8.9%
0.5%	3.1%	0.4%	1.4%
23.5%	16.9%	15.2%	18.5%
3.7%	2.7%	12.5%	6.3%

14 生徒は、担任を信頼している。

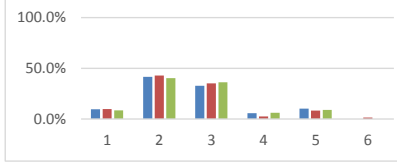
	1学年	2学年	3学年	全体
1 おおいにそう思う	34.6%	31.7%	20.3%	28.8%
2 そう思う	48.1%	52.7%	56.1%	52.3%
3 あまり思わない	10.1%	5.4%	9.9%	8.5%
4 まったく思わない	1.4%	1.0%	4.2%	2.2%
5 わからない	5.8%	8.8%	9.4%	8.0%
6 無回答	0.0%	0.5%	0.0%	0.2%



H27 1学年	H27 2学年	H27 3学年	H27 全体
29.0%	26.2%	37.1%	30.8%
53.0%	55.1%	40.6%	49.5%
6.0%	7.6%	4.0%	5.9%
0.5%	1.8%	1.8%	1.4%
7.8%	6.2%	4.0%	6.0%
3.7%	3.1%	12.5%	6.5%

15 学校(特に担任)と家庭との連絡は密である。

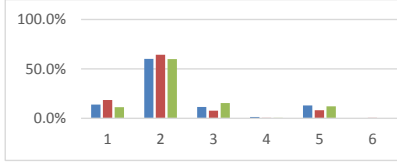
	1学年	2学年	3学年	全体
1 おおいにそう思う	9.7%	9.8%	8.5%	9.3%
2 そう思う	41.5%	42.9%	40.4%	41.6%
3 あまり思わない	32.9%	35.1%	36.2%	34.7%
4 まったく思わない	5.8%	2.4%	6.1%	4.8%
5 わからない	10.1%	8.3%	8.9%	9.1%
6 無回答	0.0%	1.5%	0.0%	0.5%



H27 1学年	H27 2学年	H27 3学年	H27 全体
7.8%	7.1%	15.6%	10.2%
45.2%	41.3%	43.8%	43.4%
30.4%	35.6%	17.4%	27.8%
4.6%	5.8%	3.6%	4.7%
7.8%	7.6%	7.1%	7.5%
4.1%	2.7%	12.5%	6.5%

16 学校は、PTA活動に対して熱心である。

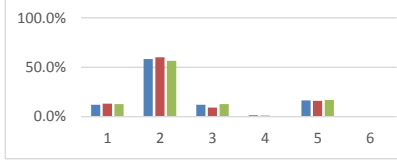
	1学年	2学年	3学年	全体
1 おおいにそう思う	13.9%	18.5%	11.3%	14.6%
2 そう思う	60.1%	64.4%	59.9%	61.4%
3 あまり思わない	11.5%	7.8%	15.6%	11.7%
4 まったく思わない	1.4%	0.5%	0.5%	0.8%
5 わからない	13.0%	8.3%	12.3%	11.2%
6 無回答	0.0%	0.5%	0.0%	0.2%



H27 1学年	H27 2学年	H27 3学年	H27 全体
17.1%	10.7%	14.3%	14.0%
50.2%	59.1%	49.6%	53.0%
8.8%	15.1%	12.5%	12.2%
1.4%	0.4%	0.0%	0.6%
18.9%	12.0%	11.2%	14.0%
3.7%	2.7%	12.5%	6.3%

17 PTAの組織は機能的で、活動も計画的に行われている。

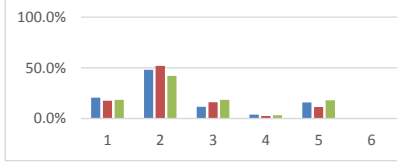
	1学年	2学年	3学年	全体
1 おおいにそう思う	12.0%	13.2%	12.7%	12.6%
2 そう思う	58.2%	60.0%	56.6%	58.2%
3 あまり思わない	12.0%	9.3%	12.7%	11.4%
4 まったく思わない	1.4%	1.0%	0.5%	1.0%
5 わからない	16.3%	16.1%	17.0%	16.5%
6 無回答	0.0%	0.5%	0.0%	0.2%



H27 1学年	H27 2学年	H27 3学年	H27 全体
11.1%	10.7%	12.5%	11.4%
52.5%	60.9%	49.6%	54.4%
10.6%	9.8%	8.0%	9.5%
0.5%	0.4%	1.3%	0.8%
21.7%	15.6%	16.1%	17.7%
3.7%	2.7%	12.5%	6.3%

18 オーストラリアとの海外交流事業を中心とした人材育成事業は有益である。

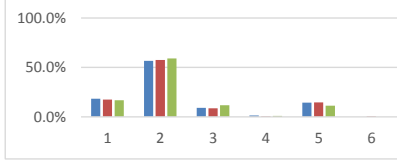
	1学年	2学年	3学年	全体
1 おおいにそう思う	20.7%	17.6%	18.4%	18.9%
2 そう思う	48.1%	52.0%	42.0%	47.3%
3 あまり思わない	11.5%	16.2%	18.4%	15.4%
4 まったく思わない	3.8%	2.5%	3.3%	3.2%
5 わからない	15.9%	11.3%	17.9%	15.1%
6 無回答	0.0%	0.5%	0.0%	0.2%



H27 1学年	H27 2学年	H27 3学年	H27 全体
24.9%	19.1%	20.5%	21.5%
44.7%	48.9%	40.6%	44.7%
7.8%	12.4%	10.7%	10.4%
1.4%	0.0%	3.1%	1.5%
17.1%	16.9%	12.5%	15.5%
4.1%	2.7%	12.5%	6.5%

19 人材育成講演会は適切な人選、内容である。

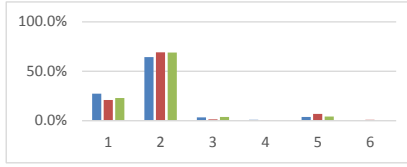
	1学年	2学年	3学年	全体
1 おおいにそう思う	18.3%	17.6%	16.9%	17.6%
2 そう思う	56.7%	57.6%	59.2%	57.8%
3 あまり思わない	9.1%	8.8%	11.7%	9.9%
4 まったく思わない	1.4%	0.5%	0.9%	1.0%
5 わからない	14.4%	14.6%	11.3%	13.4%
6 無回答	0.0%	0.5%	0.0%	0.2%



H27 1学年	H27 2学年	H27 3学年	H27 全体
25.8%	22.2%	46.0%	23.7%
52.5%	58.2%	6.3%	52.3%
4.1%	4.0%	1.3%	4.8%
1.4%	0.4%	10.7%	1.1%
12.4%	12.0%	7.1%	11.7%
3.7%	3.1%	12.5%	6.5%

20 生徒に対する校則は納得できるものであり、本校の実態に即している。

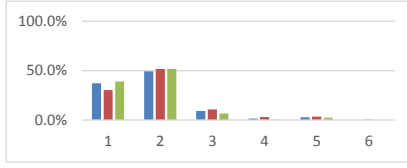
	1学年	2学年	3学年	全体
1 おおいにそう思う	27.4%	21.0%	23.0%	23.8%
2 そう思う	64.4%	69.3%	69.0%	67.6%
3 あまり思わない	3.4%	1.5%	3.8%	2.9%
4 まったく思わない	1.0%	0.5%	0.0%	0.5%
5 わからない	3.8%	6.8%	4.2%	5.0%
6 無回答	0.0%	1.0%	0.0%	0.3%



H27 1学年	H27 2学年	H27 3学年	H27 全体
30.0%	25.8%	27.7%	27.8%
59.4%	64.9%	52.2%	58.9%
2.3%	1.8%	2.2%	2.1%
0.0%	0.0%	0.9%	0.3%
4.6%	4.9%	4.5%	4.7%
3.7%	2.7%	12.5%	6.3%

21 伝統を重んじた応援活動は意義がある。

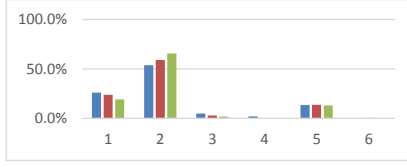
	1学年	2学年	3学年	全体
1 おおいにそう思う	37.2%	30.2%	39.0%	35.5%
2 そう思う	49.3%	51.7%	51.6%	50.9%
3 あまり思わない	9.2%	10.7%	6.6%	8.8%
4 まったく思わない	1.4%	2.9%	0.5%	1.6%
5 わからない	2.9%	3.4%	2.3%	2.9%
6 無回答	0.0%	0.5%	0.0%	0.2%



H27 1学年	H27 2学年	H27 3学年	H27 全体
27.2%	33.8%	37.5%	32.9%
52.5%	49.8%	37.9%	46.7%
9.7%	9.3%	8.9%	9.3%
2.3%	0.4%	1.3%	1.4%
4.6%	4.0%	1.8%	3.5%
3.7%	2.7%	12.5%	6.3%

22 体罰禁止など、生徒の人権尊重の立場に立った生徒指導がなされている。

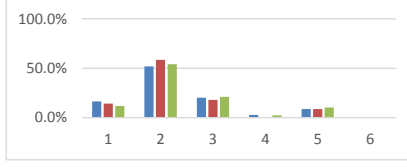
	1学年	2学年	3学年	全体
1 おおいにそう思う	26.0%	23.9%	19.2%	23.0%
2 そう思う	53.8%	59.0%	65.7%	59.6%
3 あまり思わない	4.8%	2.9%	1.9%	3.2%
4 まったく思わない	1.9%	0.0%	0.0%	0.6%
5 わからない	13.5%	13.7%	13.1%	13.4%
6 無回答	0.0%	0.5%	0.0%	0.2%



H27 1学年	H27 2学年	H27 3学年	H27 全体
27.2%	20.9%	29.9%	26.0%
51.2%	63.1%	47.8%	54.1%
1.8%	1.3%	3.1%	2.1%
0.5%	0.4%	0.9%	0.6%
15.7%	11.1%	5.8%	10.8%
3.7%	3.1%	12.5%	6.5%

23 学校は、各家庭に十分な進路情報を提供している。

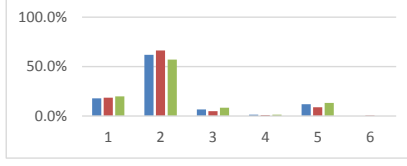
	1学年	2学年	3学年	全体
1 おおいにそう思う	16.3%	14.1%	11.7%	14.1%
2 そう思う	51.9%	58.5%	54.0%	54.8%
3 あまり思わない	20.2%	18.0%	21.1%	19.8%
4 まったく思わない	2.9%	0.0%	2.3%	1.8%
5 わからない	8.7%	8.8%	10.3%	9.3%
6 無回答	0.0%	0.5%	0.0%	0.2%



H27 1学年	H27 2学年	H27 3学年	H27 全体
19.8%	14.2%	23.7%	19.2%
54.4%	54.7%	43.8%	50.9%
11.5%	17.8%	13.4%	14.3%
3.7%	2.7%	2.7%	3.0%
6.9%	8.0%	4.0%	6.3%
3.7%	2.7%	12.5%	6.3%

24 各種の模擬試験の時期と回数が適切であり、進路決定の指針になっている。

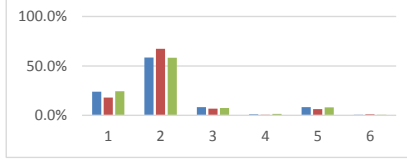
	1学年	2学年	3学年	全体
1 おおいにそう思う	17.8%	18.5%	19.8%	18.7%
2 そう思う	62.0%	66.3%	57.1%	61.8%
3 あまり思わない	6.7%	4.9%	8.5%	6.7%
4 まったく思わない	1.4%	1.0%	1.4%	1.3%
5 わからない	12.0%	8.8%	13.2%	11.4%
6 無回答	0.0%	0.5%	0.0%	0.2%



H27 1学年	H27 2学年	H27 3学年	H27 全体
22.6%	16.9%	26.8%	22.1%
58.5%	63.1%	46.9%	56.2%
4.1%	6.7%	7.6%	6.2%
0.5%	0.4%	1.8%	0.9%
10.1%	10.2%	4.5%	8.3%
4.1%	2.7%	12.5%	6.5%

25 実力を養成するための、課外授業・講習や添削指導が適切に実施されている。

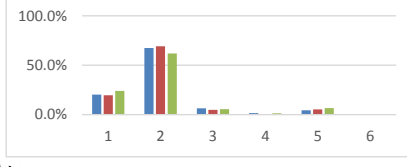
	1学年	2学年	3学年	全体
1 おおいにそう思う	23.9%	18.0%	24.4%	22.1%
2 そう思う	58.5%	67.3%	58.2%	61.2%
3 あまり思わない	8.3%	6.8%	7.5%	7.5%
4 まったく思わない	1.0%	0.5%	1.4%	1.0%
5 わからない	8.3%	6.3%	8.0%	7.5%
6 無回答	0.5%	1.0%	0.5%	0.6%



H27 1学年	H27 2学年	H27 3学年	H27 全体
19.8%	15.1%	28.1%	21.0%
57.6%	62.7%	43.8%	54.7%
7.4%	9.3%	9.4%	8.7%
1.4%	0.4%	0.4%	0.8%
9.7%	9.3%	5.8%	8.3%
4.1%	3.1%	12.5%	6.6%

26 進路ガイダンス・進路講演会が行われ、啓蒙活動が適切になされている。

	1学年	2学年	3学年	全体
1 おおいにそう思う	20.4%	19.5%	23.9%	21.3%
2 そう思う	67.5%	69.3%	62.0%	66.1%
3 あまり思わない	6.3%	4.9%	5.6%	5.6%
4 まったく思わない	1.5%	0.5%	1.4%	1.1%
5 わからない	4.4%	5.4%	6.6%	5.4%
6 無回答	0.5%	0.5%	0.0%	0.3%

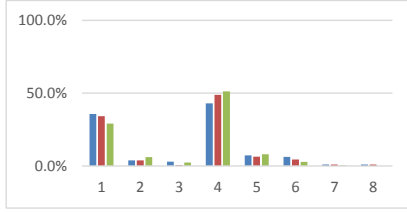


H27 1学年	H27 2学年	H27 3学年	H27 全体
25.3%	19.6%	28.6%	24.5%
57.6%	70.2%	48.7%	58.9%
4.6%	3.1%	6.7%	4.8%
0.5%	0.4%	0.4%	0.5%
7.4%	3.1%	3.1%	4.5%
4.1%	3.6%	12.5%	6.9%

27 学校に最も期待することは何ですか。次の選択肢から一つ選んで記入してください。

- ①進学実績 ②部活動の活発化 ③生活指導 ④人間教育
 ⑤リーダーとしての教養教育 ⑥中高一貫教育の推進
 ⑦その他() ← その他の場合は直接お書きください。

	1学年	2学年	3学年	全体
1 進学実績	35.7%	34.1%	29.1%	32.9%
2 部活動の活発化	3.9%	3.9%	6.1%	4.6%
3 生活指導	2.9%	0.5%	2.3%	1.9%
4 人間教育	43.0%	48.8%	51.2%	47.5%
5 リーダーとしての教養教育	7.2%	6.3%	8.0%	7.2%
6 中高一貫教育の推進	6.3%	4.4%	2.8%	4.5%
7 その他	1.0%	1.0%	0.5%	0.8%
8 無回答	1.0%	1.0%	0.0%	0.6%

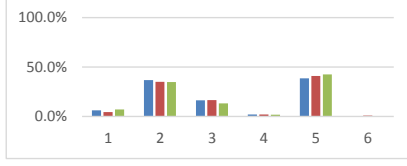


H27 1学年	H27 2学年	H27 3学年	H27 全体
33.2%	39.6%	39.3%	37.4%
3.2%	2.2%	2.2%	2.6%
0.9%	0.9%	0.9%	0.9%
47.9%	42.7%	36.6%	42.3%
6.5%	8.9%	5.8%	9.2%
4.1%	2.7%	11.2%	3.5%
			0.6%

*その他
 ・文武両道 ・生徒に合わせた進路指導

28 いじめの未然防止について、学校全体での取り組みが実施されている。

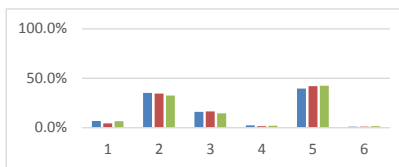
	1学年	2学年	3学年	全体
1 おおいにそう思う	6.3%	4.4%	7.1%	5.9%
2 そう思う	36.7%	35.1%	34.9%	35.6%
3 あまり思わない	16.4%	16.6%	13.2%	15.4%
4 まったく思わない	1.9%	2.0%	1.9%	1.9%
5 わからない	38.6%	41.0%	42.5%	40.7%
6 無回答	0.0%	1.0%	0.0%	0.3%



H27 1学年	H27 2学年	H27 3学年	H27 全体
7.8%	7.6%	9.8%	8.4%
28.1%	32.9%	32.6%	31.2%
11.1%	15.6%	9.4%	12.0%
0.0%	0.4%	2.2%	0.9%
48.4%	39.1%	33.0%	40.1%
4.6%	4.4%	12.9%	0.0%

29 いじめの早期発見について、学校全体での取り組みが実施されている。

	1学年	2学年	3学年	全体
1 おおいにそう思う	6.8%	4.4%	6.6%	5.9%
2 そう思う	35.1%	34.6%	32.5%	34.0%
3 あまり思わない	16.1%	16.6%	14.6%	15.7%
4 まったく思わない	2.4%	1.5%	1.9%	1.9%
5 わからない	39.5%	42.0%	42.5%	41.2%
6 無回答	1.0%	1.0%	1.4%	1.1%



H27	1学年	H27	2学年	H27	3学年	H27	全体
	6.9%		8.4%		10.3%		8.6%
	28.1%		28.4%		31.7%		29.4%
	11.1%		16.9%		9.4%		12.5%
	0.0%		1.3%		2.2%		1.2%
	47.9%		40.0%		32.6%		40.1%
	6.0%		4.9%		13.8%		0.0%

30 自由記述

(1) 前向きな内容

- ・学校の予定を1月前に連絡をもらっている。・子どもが楽しく学校に通っている。・子どもが学校の応援が素晴らしいと自慢している。・生徒のあいさつが気持ちよい。
- ・中学校の時と違い、子どもが楽しく勉強している。・先生に質問し、答えてくれることに子どもがうれしがつている。・休日返上の先生方に感謝する。
- ・上位者を伸ばし岩手を引っ張る人材を育てるため、中高一貫の利点を活用してほしい。・卒業生にも生徒として接してくれる先生に感謝する。
- ・子どもが担任を慕っている。・講演会に積極的に参加したい。・子どもに寄り添った指導をこのままお願いしたい。・先生方が子どもをフォローしてくれありがたい。
- ・人材育成講演会は毎回素晴らしい講師で、学校の力を感じる。・しっかりと子どもに育てられているので、ありがたい。・3年生の転落事故は残念だが、学校の対応は的確だ。
- ・体調を崩した子どもに対し、医師の無理をさせない方針を受け入れてもらい感謝する。・学習、部活動ともに先生方が一生懸命でありがたい。
- ・文化祭の際に、一般の保護者に丁寧に挨拶する校長の人柄に感動した。・奉仕活動に積極的に参加される生徒が多いことは大変喜ばしい。
- ・他校の生徒とは一線を画している。一人一人の力を存分に伸ばせば、一関の未来は明るく、決して「消える自治体」とは呼ばれまい。誰もが一高に期待している。

(2) 改善要求など * 特に学年の表記が必要なもののみ、学年を付している。

1 総務課関係

- ・講演会の時間は予定通りに終わってほしい。・アンケートで各項目の自由記述を増やすべきだ。・事務局の資料が複雑だ。・アンケートが不満やマイナスを隠す質問だ。

2 教務課関係

- ・学力だけではなく本物のリーダーの育成をしてほしい。・進学実績ではなく、生涯を通じて人生をクリエイティブできる、世界を視野に入れて行動できる生徒を育ててほしい。
- ・就社でなく就職できるメンタル面が強くなる人間教育をしてほしい。・中高一貫が、ものたりない。伸びる中学生の頭を押さえている。
- ・附属中の生徒達が外進生と一緒に生活する影響・変化を知りたい。中高6年間一貫教育になっているのか疑問だ。
- ・附属中からの内進生と外進生を一緒にせず、別のクラスにすべき、価値観が違いすぎる。
- ・台風などの災害時に、朝6時位までにメールの知らせを出してほしい。・教職者としての、資質の向上に期待している。

3 生徒指導関係

- ・今年度の応援歌練習は伝統とかけ離れている。・応援活動は心身を鍛えるために必要な伝統だ。
- ・応援団は伝統として大事にしてほしい。春の新入生の応援歌練習ではもう少し違うやり方で応援する気持ちや先輩を尊敬する気持ちを育むものになるといい。
- ・部活動の時間で、昼食をとらずに9:00~14:00頃までとか、生徒に事前に提示した時間から大きくオーバーするとか改めてほしい。
- ・部活動時間を見直し、勉強時間の確保をしてほしい。・日曜日の部活動は停止してほしい。
- ・平日毎日帰りも遅く、学習時間を確保するのが大変そうだ。毎週1日は部毎にオフにし、学習に充てる日をつくってもいい。
- ・体育祭を中高合同で実施する意味がない。連帯を深めたいなら、文化祭でもよい。
- ・あいさつをしない生徒が多い(含部活動時)。
- ・通学時のマナーが悪い(特に中等部が広がって歩く、礼をしない)。
- ・シャツをマークを入れて統一せず、選択できるようにしてほしい。
- ・いじめに関しての人間教育の講演会も企画してほしい。
- ・中学から6年間同じ部活動を続けた場合、部活特有の故障が出てくるかもしれないので、体と心のメンテナンス等を教えてほしい。

4 進路指導関係

- ・進路(受験)について、生徒への説明を定期的実施してほしい。・生徒一人一人に合った進路情報の提供を強化してほしい。
- ・難関校合格も必要だが、中下位生徒の実力をつけさせてほしい。・就職のことや奨学金のことも教えて欲しい。
- ・長期休業の課外などは、土・日を外し先生方に休んでほしい。休日は「自分で」勉強するべきだ。
- ・模試を家庭で自分でやって提出するのはいいか？先生に進路で聞きやすいルートがほしい。

5 保健厚生関係

- ・いわいホールの机上のゴミ(シャープペンの芯、消しゴム)が気になる。

6 教育相談関係

- ・周りに「助けてSOS」と言える強い人間になるような講演会をしてほしい。・相談できるような仕組みがほしい。

7 図書・視聴覚関係

8 人材育成関係

- ・オーストラリアの交流事業は、派遣される生徒が負担すれば継続できる事業だ。
- ・海外交流に行った生徒は経験をどう活かしているか、どのような進路になっているか統計しているのか。
- ・「一部の生徒に高額を使っている」ことを理由にしているが、交流が全校にとってプラスになれば良い。
- ・「一部の生徒のみに還元されている」というが、部活の全国大会での遠征費と同じ。PTA会費からの旅費は、一関市に応援してもらいたい。

9 学年関係

- ・(1年)下位者の底上げをしてほしい。・(1年)登校しなくなったクラスメイトのことを、子どもが気にしている。・(1年)人として大事なことを、もっと教えてほしい。
- ・(1年)特定の教科に対して苦手意識を持っている子に対してしっかり配慮をして欲しい。
- ・(1年)職業インタビューで文化部の生徒に押しつせず、運動部と分担して公平に行ってほしい。・(1年)県外などへの訪問学習の際に家庭に通知がない。
- ・(1年)修学旅行はUSJを入れて、遊ぶことも社会体験としては必要ではないのか。
- ・(2年)添削の教科を選択させてほしい。・(2年)課題で、自主的な学習(自分の弱点強化)ができない。
- ・(2年)生徒の理解度に合わせた指導を行い、厳しい進路への道を歩く生徒の心情を考え、大切に対応してほしい。
- ・(2年)学級(学年)通信を発行してほしい。学校の様子や短い時間の三者面談で何を相談すればいいかわからない。
- ・(3年)生徒のことを考えてくれる先生が、何人いるのか。志望校100%無理といわれ、子どもはやる気をなくした。
- ・(3年)一部の授業で説教が長く、授業をしないことが多い。生徒が今、何をすべきか考えて対応をお願いしたい。

10 事務室関係

- ・各種証明書の発行等の手続きが遅く、わかりにくい。他の高校に比べてかなり悪い。

11 その他

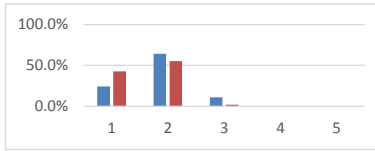
- ・生徒の自主性を重んじた高校生活を願う。・情報が親までこない。・昼食の時間を確保してほしい。
- ・部活、課外、追試など、始発電車で通えない時間帯に急に登校を求められるが、電車通学の生徒への配慮がない。変則勤務なので困る。
- ・転落死亡事故の件を噂だけで何も聞いていない。・転落事故についての説明がほしかった。保護者にだけでも説明があってもよかった。
- ・強い精神力、「根性」そういったところが弱い生徒がいるのではないのか。
- ・購買部を設置するか、市内のパン屋に販売してもらおう。弁当を忘れた際、菓子パンでは不十分。
- ・附属中の女子生徒が、通学の電車の中で横になって通路に寝てしまっている。

3 教職員

本校の教育目標

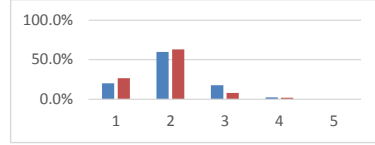
1 教育目標は、生徒や地域の実態をとらえ、学校の特色をあらわしている。

	H26	H27	H28	前年度比較
1 おおいにそう思う	43.5%	24.4%	42.9%	18.4%
2 そう思う	52.2%	64.4%	55.1%	-9.3%
3 あまり思わない	2.2%	11.1%	2.0%	-9.1%
4 まったく思わない	2.2%	0.0%	0.0%	0.0%
5 無回答	0.0%	0.0%	0.0%	0.0%



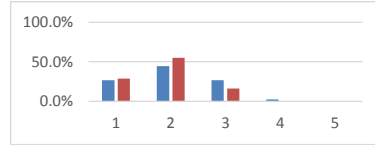
2 教職員は本校の教育目標を共通に理解し、実践している。

	H26	H27	H28	前年度比較
1 おおいにそう思う	30.4%	20.0%	26.5%	6.5%
2 そう思う	58.7%	60.0%	63.3%	3.3%
3 あまり思わない	6.5%	17.8%	8.2%	-9.6%
4 まったく思わない	4.3%	2.2%	2.0%	-0.2%
5 無回答	0.0%	0.0%	0.0%	0.0%



3 生徒や保護者に学校の教育方針・教育目標・校訓などの周知を図っている。

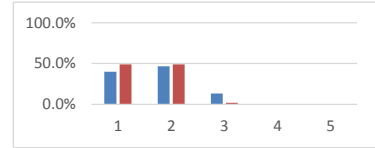
	H26	H27	H28	前年度比較
1 おおいにそう思う	23.9%	26.7%	28.6%	1.9%
2 そう思う	67.4%	44.4%	55.1%	10.7%
3 あまり思わない	4.3%	26.7%	16.3%	-10.3%
4 まったく思わない	4.3%	2.2%	0.0%	-2.2%
5 無回答	0.0%	0.0%	0.0%	0.0%



学校経営・教職員組織

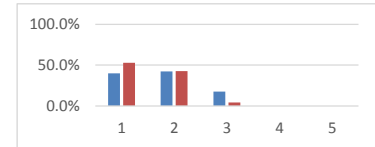
4 校長は自らの教育理念や学校運営についての方針を明らかにしている。

	H26	H27	H28	前年度比較
1 おおいにそう思う	37.0%	40.0%	49.0%	9.0%
2 そう思う	56.5%	46.7%	49.0%	2.3%
3 あまり思わない	4.3%	13.3%	2.0%	-11.3%
4 まったく思わない	2.2%	0.0%	0.0%	0.0%
5 無回答	0.0%	0.0%	0.0%	0.0%



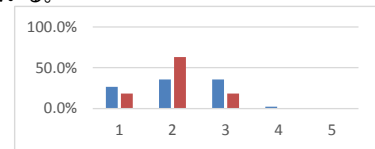
5 学校運営に、校長のリーダーシップが発揮されている。

	H26	H27	H28	前年度比較
1 おおいにそう思う	37.0%	40.0%	53.1%	13.1%
2 そう思う	56.5%	42.2%	42.9%	0.6%
3 あまり思わない	4.3%	17.8%	4.1%	-13.7%
4 まったく思わない	2.2%	0.0%	0.0%	0.0%
5 無回答	0.0%	0.0%	0.0%	0.0%



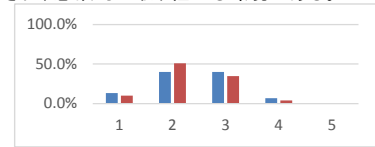
6 教育計画や教育活動は、教職員の共通理解を得て実践されている。

	H26	H27	H28	前年度比較
1 おおいにそう思う	26.1%	26.7%	18.4%	-8.3%
2 そう思う	47.8%	35.6%	63.3%	27.7%
3 あまり思わない	19.6%	35.6%	18.4%	-17.2%
4 まったく思わない	6.5%	2.2%	0.0%	-2.2%
5 無回答	0.0%	0.0%	0.0%	0.0%



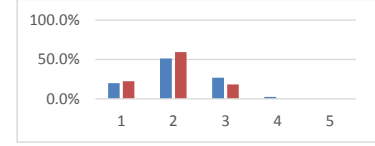
7 教職員の適性・能力に応じた校内人事や校務分掌の分担がなされ、意欲的に取り組める環境にある。

	H26	H27	H28	前年度比較
1 おおいにそう思う	15.2%	13.3%	10.2%	-3.1%
2 そう思う	45.7%	40.0%	51.0%	11.0%
3 あまり思わない	34.8%	40.0%	34.7%	-5.3%
4 まったく思わない	4.3%	6.7%	4.1%	-2.6%
5 無回答	0.0%	0.0%	0.0%	0.0%



8 会議の設定や運営は、適切に行われている。

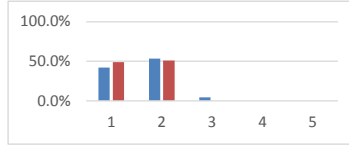
	H26	H27	H28	前年度比較
1 おおいにそう思う	23.9%	20.0%	22.4%	2.4%
2 そう思う	45.7%	51.1%	59.2%	8.1%
3 あまり思わない	19.6%	26.7%	18.4%	-8.3%
4 まったく思わない	10.9%	2.2%	0.0%	-2.2%
5 無回答	0.0%	0.0%	0.0%	0.0%



総務課

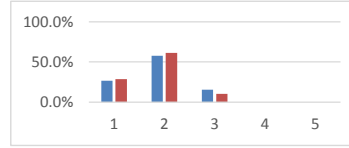
9 入学式、卒業式、始め式・納め式が適切に運営されている。

	H26	H27	H28	前年度比較
1 おおいにそう思う	56.5%	42.2%	49.0%	6.8%
2 そう思う	41.3%	53.3%	51.0%	-2.3%
3 あまり思わない	0.0%	4.4%	0.0%	-4.4%
4 まったく思わない	2.2%	0.0%	0.0%	0.0%
5 無回答	0.0%	0.0%	0.0%	0.0%



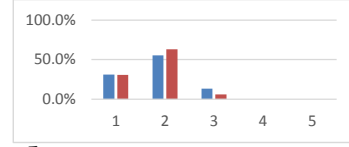
10 PTAの組織は機能的で、活動も計画的に行われている。

	H26	H27	H28	前年度比較
1 おおいにそう思う	39.1%	26.7%	28.6%	1.9%
2 そう思う	54.3%	57.8%	61.2%	3.4%
3 あまり思わない	4.3%	15.6%	10.2%	-5.4%
4 まったく思わない	2.2%	0.0%	0.0%	0.0%
5 無回答	0.0%	0.0%	0.0%	0.0%



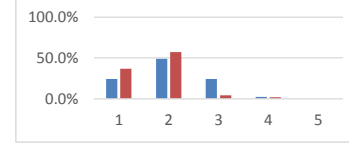
11 同窓会との連携が密に行われている。

	H26	H27	H28	前年度比較
1 おおいにそう思う	39.1%	31.1%	30.6%	-0.5%
2 そう思う	52.2%	55.6%	63.3%	7.7%
3 あまり思わない	6.5%	13.3%	6.1%	-7.2%
4 まったく思わない	2.2%	0.0%	0.0%	0.0%
5 無回答	0.0%	0.0%	0.0%	0.0%



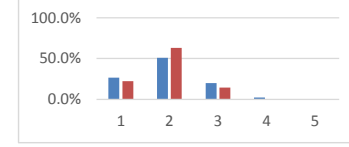
12 防災計画・避難訓練・安全点検など安全対策が適切に行われている。

	H26	H27	H28	前年度比較
1 おおいにそう思う	19.6%	24.4%	36.7%	12.3%
2 そう思う	65.2%	48.9%	57.1%	8.3%
3 あまり思わない	13.0%	24.4%	4.1%	-20.4%
4 まったく思わない	2.2%	2.2%	2.0%	-0.2%
5 無回答	0.0%	0.0%	0.0%	0.0%



13 人材育成事業が適切に行われている。

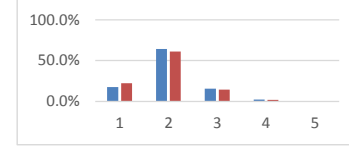
	H26	H27	H28	前年度比較
1 おおいにそう思う	34.8%	26.7%	22.4%	-4.2%
2 そう思う	58.7%	51.1%	63.3%	12.2%
3 あまり思わない	4.3%	20.0%	14.3%	-5.7%
4 まったく思わない	2.2%	2.2%	0.0%	-2.2%
5 無回答	0.0%	0.0%	0.0%	0.0%



教務課

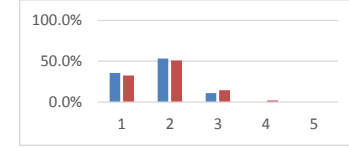
14 教育課程の編成は生徒の興味・関心、進路希望に対応した適切なものである。

	H26	H27	H28	前年度比較
1 おおいにそう思う	26.1%	17.8%	22.4%	4.7%
2 そう思う	67.4%	64.4%	61.2%	-3.2%
3 あまり思わない	4.3%	15.6%	14.3%	-1.3%
4 まったく思わない	2.2%	2.2%	2.0%	-0.2%
5 無回答	0.0%	0.0%	0.0%	0.0%



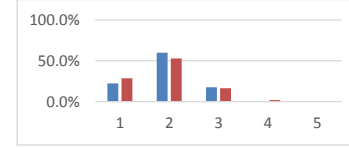
15 生徒の学力向上のため授業日数・授業時数が確保され、50分完全授業が実施されている。

	H26	H27	H28	前年度比較
1 おおいにそう思う	37.0%	35.6%	32.7%	-2.9%
2 そう思う	43.5%	53.3%	51.0%	-2.3%
3 あまり思わない	10.9%	11.1%	14.3%	3.2%
4 まったく思わない	8.7%	0.0%	2.0%	2.0%
5 無回答	0.0%	0.0%	0.0%	0.0%



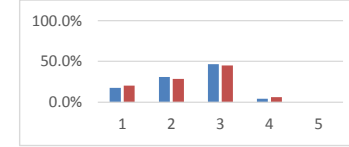
16 時間割の編成は生徒の学習効率、教科の特性を考慮した適切なものである。

	H26	H27	H28	前年度比較
1 おおいにそう思う	30.4%	22.2%	28.6%	6.3%
2 そう思う	54.3%	60.0%	53.1%	-6.9%
3 あまり思わない	13.0%	17.8%	16.3%	-1.5%
4 まったく思わない	2.2%	0.0%	2.0%	2.0%
5 無回答	0.0%	0.0%	0.0%	0.0%



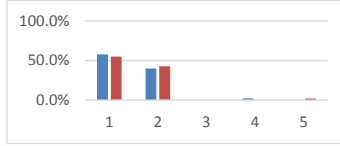
17 開かれた学校づくり、中高連携が適切に推進されている。

	H26	H27	H28	前年度比較
1 おおいにそう思う	19.6%	17.8%	20.4%	2.6%
2 そう思う	52.2%	31.1%	28.6%	-2.5%
3 あまり思わない	21.7%	46.7%	44.9%	-1.8%
4 まったく思わない	6.5%	4.4%	6.1%	1.7%
5 無回答	0.0%	0.0%	0.0%	0.0%



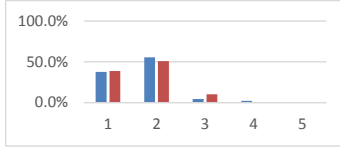
18 学力検査業務が正確かつ適切に処理されている。

	H26	H27	H28	前年度比較
1 おおいにそう思う	50.0%	57.8%	55.1%	-2.7%
2 そう思う	45.7%	40.0%	42.9%	2.9%
3 あまり思わない	2.2%	0.0%	0.0%	0.0%
4 まったく思わない	2.2%	2.2%	0.0%	-2.2%
5 無回答	0.0%	0.0%	2.0%	2.0%



19 学校説明会が適切になされている。

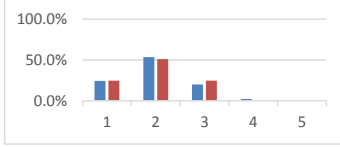
	H26	H27	H28	前年度比較
1 おおいにそう思う	37.0%	37.8%	38.8%	1.0%
2 そう思う	58.7%	55.6%	51.0%	-4.5%
3 あまり思わない	2.2%	4.4%	10.2%	5.8%
4 まったく思わない	2.2%	2.2%	0.0%	-2.2%
5 無回答	0.0%	0.0%	0.0%	0.0%



生徒指導課

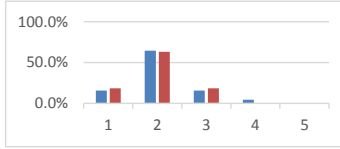
20 生徒会行事が生徒の心身の成長につながるように工夫されている。

	H26	H27	H28	前年度比較
1 おおいにそう思う	23.9%	24.4%	24.5%	0.0%
2 そう思う	63.0%	53.3%	51.0%	-2.3%
3 あまり思わない	8.7%	20.0%	24.5%	4.5%
4 まったく思わない	2.2%	2.2%	0.0%	-2.2%
5 無回答	2.2%	0.0%	0.0%	0.0%



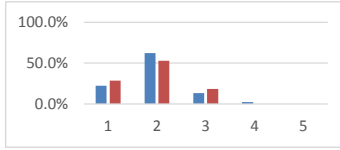
21 部活動は適切に行われている。

	H26	H27	H28	前年度比較
1 おおいにそう思う	17.4%	15.6%	18.4%	2.8%
2 そう思う	52.2%	64.4%	63.3%	-1.2%
3 あまり思わない	23.9%	15.6%	18.4%	2.8%
4 まったく思わない	6.5%	4.4%	0.0%	-4.4%
5 無回答	0.0%	0.0%	0.0%	0.0%



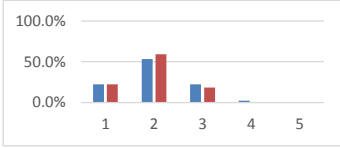
22 生徒会活動(委員会等)を通して生徒の自主・自立の精神を育成するよう工夫されている。

	H26	H27	H28	前年度比較
1 おおいにそう思う	32.6%	22.2%	28.6%	6.3%
2 そう思う	52.2%	62.2%	53.1%	-9.2%
3 あまり思わない	13.0%	13.3%	18.4%	5.0%
4 まったく思わない	2.2%	2.2%	0.0%	-2.2%
5 無回答	0.0%	0.0%	0.0%	0.0%



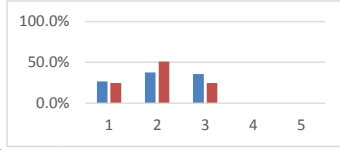
23 生徒が基本的な生活習慣を身につけられるよう、共通の理解のもとに適切な指導を行っている。

	H26	H27	H28	前年度比較
1 おおいにそう思う	28.3%	22.2%	22.4%	0.2%
2 そう思う	58.7%	53.3%	59.2%	5.9%
3 あまり思わない	10.9%	22.2%	18.4%	-3.9%
4 まったく思わない	2.2%	2.2%	0.0%	-2.2%
5 無回答	0.0%	0.0%	0.0%	0.0%



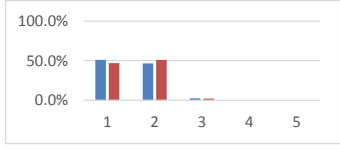
24 生徒の問題行動に対し組織的に対応できる組織づくりがなされている。

	H26	H27	H28	前年度比較
1 おおいにそう思う	30.4%	26.7%	24.5%	-2.2%
2 そう思う	56.5%	37.8%	51.0%	13.2%
3 あまり思わない	6.5%	35.6%	24.5%	-11.1%
4 まったく思わない	6.5%	0.0%	0.0%	0.0%
5 無回答	0.0%	0.0%	0.0%	0.0%



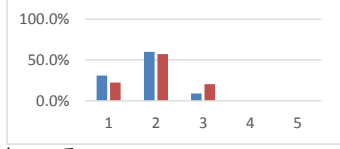
25 体罰防止など、生徒の人権尊重の立場に立った生徒指導がなされている。

	H26	H27	H28	前年度比較
1 おおいにそう思う	50.0%	51.1%	46.9%	-4.2%
2 そう思う	47.8%	46.7%	51.0%	4.4%
3 あまり思わない	0.0%	2.2%	2.0%	-0.2%
4 まったく思わない	2.2%	0.0%	0.0%	0.0%
5 無回答	0.0%	0.0%	0.0%	0.0%



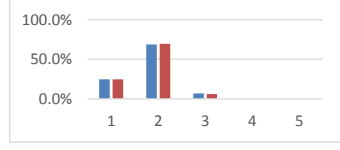
26 交通安全や通学マナーに関する指導が適切になされている。

	H26	H27	H28	前年度比較
1 おおいにそう思う	39.1%	31.1%	22.4%	-8.7%
2 そう思う	54.3%	60.0%	57.1%	-2.9%
3 あまり思わない	0.0%	8.9%	20.4%	11.5%
4 まったく思わない	4.3%	0.0%	0.0%	0.0%
5 無回答	2.2%	0.0%	0.0%	0.0%



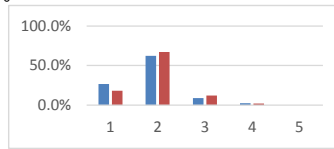
27 生徒指導について、外部との連携がとられ、情報交換などが行われている。

	H26	H27	H28	前年度比較
1 おおいにそう思う	37.0%	24.4%	24.5%	0.0%
2 そう思う	56.5%	68.9%	69.4%	0.5%
3 あまり思わない	2.2%	6.7%	6.1%	-0.5%
4 まったく思わない	2.2%	0.0%	0.0%	0.0%
5 無回答	2.2%	0.0%	0.0%	0.0%



28 部費など徴収金の執行・管理・会計報告は適切に処理されている。

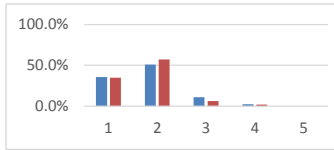
	H26	H27	H28	前年度比較
1 おおいにそう思う	34.8%	26.7%	18.4%	-8.3%
2 そう思う	56.5%	62.2%	67.3%	5.1%
3 あまり思わない	2.2%	8.9%	12.2%	3.4%
4 まったく思わない	4.3%	2.2%	2.0%	-0.2%
5 無回答	2.2%	0.0%	0.0%	0.0%



進路指導課

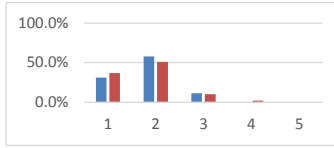
29 進路希望調査や進路相談など生徒に関する情報が、計画的かつ適切に職員に提供されている。

	H26	H27	H28	前年度比較
1 おおいにそう思う	34.8%	35.6%	34.7%	-0.9%
2 そう思う	52.2%	51.1%	57.1%	6.0%
3 あまり思わない	8.7%	11.1%	6.1%	-5.0%
4 まったく思わない	2.2%	2.2%	2.0%	-0.2%
5 無回答	2.2%	0.0%	0.0%	0.0%



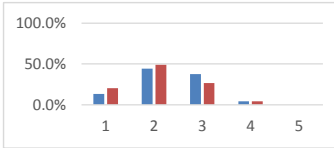
30 校外模試等による学力把握と分析が適切になされている。

	H26	H27	H28	前年度比較
1 おおいにそう思う	41.3%	31.1%	36.7%	5.6%
2 そう思う	45.7%	57.8%	51.0%	-6.8%
3 あまり思わない	6.5%	11.1%	10.2%	-0.9%
4 まったく思わない	4.3%	0.0%	2.0%	2.0%
5 無回答	2.2%	0.0%	0.0%	0.0%



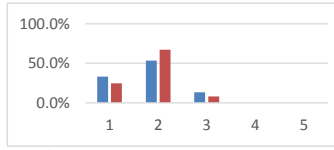
31 学年と各係の連携が密接にとられ、全職員の共通認識のもとに適切な指導がなされている。

	H26	H27	H28	前年度比較
1 おおいにそう思う	28.3%	13.3%	20.4%	7.1%
2 そう思う	41.3%	44.4%	49.0%	4.5%
3 あまり思わない	21.7%	37.8%	26.5%	-11.2%
4 まったく思わない	6.5%	4.4%	4.1%	-0.4%
5 無回答	2.2%	0.0%	0.0%	0.0%



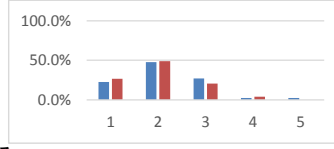
32 生徒、保護者に対する各種講演会や進路情報の提供が適切になされている。

	H26	H27	H28	前年度比較
1 おおいにそう思う	32.6%	33.3%	24.5%	-8.8%
2 そう思う	52.2%	53.3%	67.3%	14.0%
3 あまり思わない	13.0%	13.3%	8.2%	-5.2%
4 まったく思わない	0.0%	0.0%	0.0%	0.0%
5 無回答	2.2%	0.0%	0.0%	0.0%



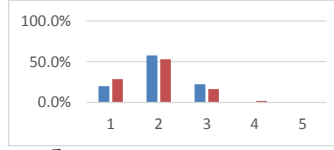
33 課外、小論文、面接、添削等の計画が適切に立てられ、実施されている。

	H26	H27	H28	前年度比較
1 おおいにそう思う	28.3%	22.7%	26.5%	3.8%
2 そう思う	50.0%	47.7%	49.0%	1.3%
3 あまり思わない	13.0%	27.3%	20.4%	-6.9%
4 まったく思わない	6.5%	2.3%	4.1%	1.8%
5 無回答	2.2%	2.3%	0.0%	-2.3%



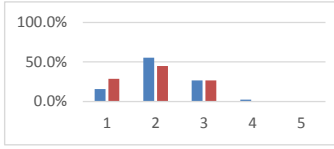
34 進路関係の情報が適切に収集され、教員や生徒に活用されている。

	H26	H27	H28	前年度比較
1 おおいにそう思う	26.1%	20.0%	28.6%	8.6%
2 そう思う	63.0%	57.8%	53.1%	-4.7%
3 あまり思わない	6.5%	22.2%	16.3%	-5.9%
4 まったく思わない	2.2%	0.0%	2.0%	2.0%
5 無回答	2.2%	0.0%	0.0%	0.0%



35 進路に関する、教員の資質の向上を図るべき研修が適切になされている。

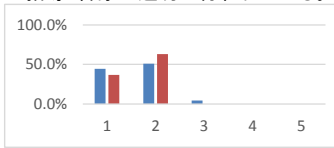
	H26	H27	H28	前年度比較
1 おおいにそう思う	28.3%	15.6%	28.6%	13.0%
2 そう思う	50.0%	55.6%	44.9%	-10.7%
3 あまり思わない	19.6%	26.7%	26.5%	-0.1%
4 まったく思わない	0.0%	2.2%	0.0%	-2.2%
5 無回答	2.2%	0.0%	0.0%	0.0%



保健厚生課

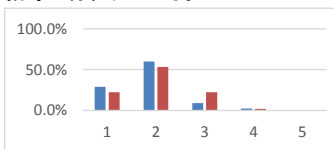
36 健康診断および諸検査、保健講話などを通して、健康生活のための指導・啓蒙が適切に行われている。

	H26	H27	H28	前年度比較
1 おおいにそう思う	50.0%	44.4%	36.7%	-7.7%
2 そう思う	43.5%	51.1%	63.3%	12.2%
3 あまり思わない	2.2%	4.4%	0.0%	-4.4%
4 まったく思わない	2.2%	0.0%	0.0%	0.0%
5 無回答	2.2%	0.0%	0.0%	0.0%



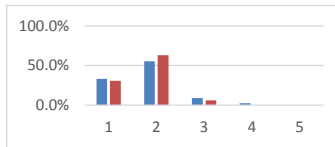
37 清掃指導が適切に行われ、生徒に対する清掃・美化意識の啓蒙・指導が行われている。

	H26	H27	H28	前年度比較
1 おおいにそう思う	32.6%	28.9%	22.4%	-6.4%
2 そう思う	45.7%	60.0%	53.1%	-6.9%
3 あまり思わない	15.2%	8.9%	22.4%	13.6%
4 まったく思わない	4.3%	2.2%	2.0%	-0.2%
5 無回答	2.2%	0.0%	0.0%	0.0%



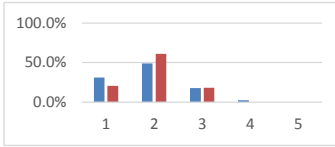
38 ケガや事故発生時の連絡・対応の周知が図られている。

	H26	H27	H28	前年度比較
1 おおいにそう思う	45.7%	33.3%	30.6%	-2.7%
2 そう思う	45.7%	55.6%	63.3%	7.7%
3 あまり思わない	6.5%	8.9%	6.1%	-2.8%
4 まったく思わない	0.0%	2.2%	0.0%	-2.2%
5 無回答	2.2%	0.0%	0.0%	0.0%



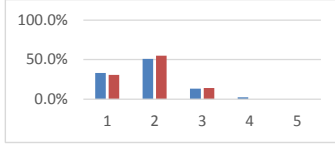
39 生徒や担任が悩みを相談しやすい環境作りにとめている。

	H26	H27	H28	前年度比較
1 おおいにそう思う	32.6%	31.1%	20.4%	-10.7%
2 そう思う	43.5%	48.9%	61.2%	12.3%
3 あまり思わない	19.6%	17.8%	18.4%	0.6%
4 まったく思わない	2.2%	2.2%	0.0%	-2.2%
5 無回答	2.2%	0.0%	0.0%	0.0%



40 生徒状況の情報収集を定期的に行っている。

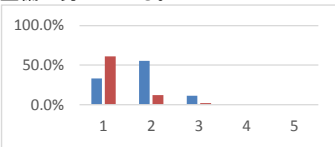
	H26	H27	H28	前年度比較
1 おおいにそう思う	39.1%	33.3%	30.6%	-2.7%
2 そう思う	43.5%	51.1%	55.1%	4.0%
3 あまり思わない	10.9%	13.3%	14.3%	1.0%
4 まったく思わない	4.3%	2.2%	0.0%	-2.2%
5 無回答	2.2%	0.0%	0.0%	0.0%



図書視聴覚課

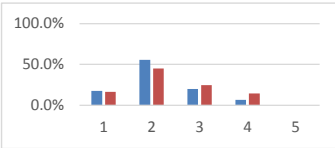
41 図書館の利用向上のため、図書選定が適切に行われ、利用環境整備に努めている。

	H26	H27	H28	前年度比較
1 おおいにそう思う	30.4%	33.3%	24.5%	-8.8%
2 そう思う	56.5%	55.6%	61.2%	5.7%
3 あまり思わない	4.3%	11.1%	12.2%	1.1%
4 まったく思わない	2.2%	0.0%	2.0%	2.0%
5 無回答	6.5%	0.0%	0.0%	0.0%



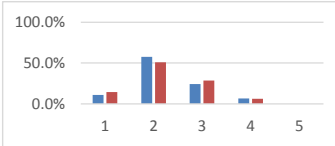
42 視聴覚機器の整備、管理と円滑な運営がなされている。

	H26	H27	H28	前年度比較
1 おおいにそう思う	17.4%	17.8%	16.3%	-1.5%
2 そう思う	52.2%	55.6%	44.9%	-10.7%
3 あまり思わない	19.6%	20.0%	24.5%	4.5%
4 まったく思わない	6.5%	6.7%	14.3%	7.6%
5 無回答	4.3%	0.0%	0.0%	0.0%



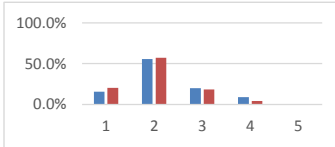
43 いわて教育情報ネットワークの管理・運営・有効利用の研究が適切になされている。

	H26	H27	H28	前年度比較
1 おおいにそう思う	23.9%	11.1%	14.3%	3.2%
2 そう思う	56.5%	57.8%	51.0%	-6.8%
3 あまり思わない	8.7%	24.4%	28.6%	4.1%
4 まったく思わない	6.5%	6.7%	6.1%	-0.5%
5 無回答	4.3%	0.0%	0.0%	0.0%



44 情報処理環境の整備が的確に行われている。

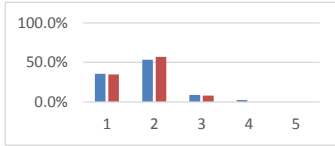
	H26	H27	H28	前年度比較
1 おおいにそう思う	30.4%	15.6%	20.4%	4.9%
2 そう思う	58.7%	55.6%	57.1%	1.6%
3 あまり思わない	2.2%	20.0%	18.4%	-1.6%
4 まったく思わない	6.5%	8.9%	4.1%	-4.8%
5 無回答	2.2%	0.0%	0.0%	0.0%



理数科

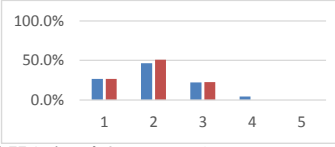
45 理数科として特色ある教育課程を編成している。

	H26	H27	H28	前年度比較
1 おおいにそう思う	41.3%	35.6%	34.7%	-0.9%
2 そう思う	52.2%	53.3%	57.1%	3.8%
3 あまり思わない	2.2%	8.9%	8.2%	-0.7%
4 まったく思わない	2.2%	2.2%	0.0%	-2.2%
5 無回答	2.2%	0.0%	0.0%	0.0%



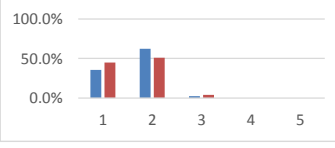
46 中学校訪問、理数科案内発行など理数科理解を得るための広報活動を行っている。

	H26	H27	H28	前年度比較
1 おおいにそう思う	30.4%	26.7%	26.5%	-0.1%
2 そう思う	50.0%	46.7%	51.0%	4.4%
3 あまり思わない	13.0%	22.2%	22.4%	0.2%
4 まったく思わない	4.3%	4.4%	0.0%	-4.4%
5 無回答	2.2%	0.0%	0.0%	0.0%



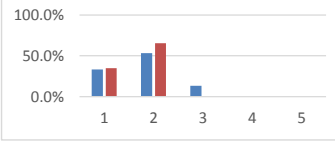
47 研修旅行、出前授業を通して最先端の科学技術に触れさせ、興味関心を引きおこしている。

	H26	H27	H28	前年度比較
1 おおいにそう思う	47.8%	35.6%	44.9%	9.3%
2 そう思う	45.7%	62.2%	51.0%	-11.2%
3 あまり思わない	2.2%	2.2%	4.1%	1.9%
4 まったく思わない	2.2%	0.0%	0.0%	0.0%
5 無回答	2.2%	0.0%	0.0%	0.0%



48 課題研究を通して自然科学の本質を体験できるようにしている。

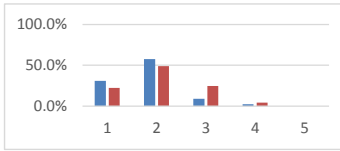
	H26	H27	H28	前年度比較
1 おおいにそう思う	34.8%	33.3%	34.7%	1.4%
2 そう思う	54.3%	53.3%	65.3%	12.0%
3 あまり思わない	4.3%	13.3%	0.0%	-13.3%
4 まったく思わない	2.2%	0.0%	0.0%	0.0%
5 無回答	4.3%	0.0%	0.0%	0.0%



事務室

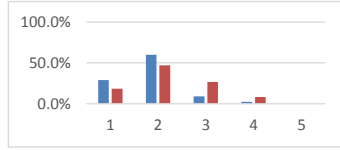
49 施設設備及び備品は日常的に点検・管理・補充が行われている。

	H26	H27	H28	前年度比較
1 おおいにそう思う	41.3%	31.1%	22.4%	-8.7%
2 そう思う	41.3%	57.8%	49.0%	-8.8%
3 あまり思わない	10.9%	8.9%	24.5%	15.6%
4 まったく思わない	4.3%	2.2%	4.1%	1.9%
5 無回答	2.2%	0.0%	0.0%	0.0%



50 事務処理が迅速に行われている。

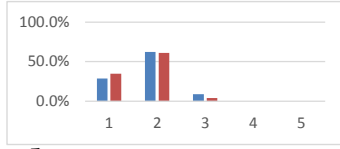
	H26	H27	H28	前年度比較
1 おおいにそう思う	37.0%	28.9%	18.4%	-10.5%
2 そう思う	45.7%	60.0%	46.9%	-13.1%
3 あまり思わない	10.9%	8.9%	26.5%	17.6%
4 まったく思わない	4.3%	2.2%	8.2%	5.9%
5 無回答	2.2%	0.0%	0.0%	0.0%



その他

51 いじめの未然防止について、学校全体での取り組みが実践されている。

	H26	H27	H28	前年度比較
1 おおいにそう思う		28.9%	34.7%	5.8%
2 そう思う		62.2%	61.2%	-1.0%
3 あまり思わない	未実施	8.9%	4.1%	-4.8%
4 まったく思わない		0.0%	0.0%	0.0%
5 無回答		0.0%	0.0%	0.0%



52 いじめの早期発見について、学校全体での取り組みが実践されている。

	H26	H27	H28	前年度比較
1 おおいにそう思う		35.6%	32.7%	-2.9%
2 そう思う		55.6%	59.2%	3.6%
3 あまり思わない	未実施	8.9%	8.2%	-0.7%
4 まったく思わない		0.0%	0.0%	0.0%
5 無回答		0.0%	0.0%	0.0%

