



平成21年度

学 校 要 覧



岩手県立 花北青雲高等学校

岩手県花巻市石鳥谷町北寺林第11地割1825番1

〒028-3172 電 話 (0198) 45-3731・3732

FAX (0198) 45-3745(事)・3746(職)

E-mail seiun-shs@hkb-h.iwate-ed.jp

U R L <http://www2.iwate-ed.jp/hkb-h/>



校章の由来

「青雲台」の地で、生徒は燦々たる陽光と豊かな四季に包まれ、「自立創造」の理念のもとにたゆみなく成長を続ける。その生徒と学校の、日々の充実、そして理想の実現を、大輪の花の開花が象徴している。また、四枚の花びらは、三つの学年の生徒と教職員を意味している。

平成15年4月、花北青雲高等学校と改称し開校するにあたり校章を改めて制定した。

生徒教職員から募集した多くの図案の中から在校生木村麻衣さんの作品を原案としたものである。

校歌

湯谷 俊太郎 作詞
浅讓二 作曲

一 青空のいざなう彼方

故知らず心はうずき

足に踏む雪の白さに

ひめられた億の年月

一筋の道をゆく我等

二 太陽の輝くここに

青春の裸をさらし

ひとり摘む草の緑に

においたつ今日の生命よ

一筋の道をゆく我等

三 ほほえみの生れる明日

せめぎあう手と手をつなぎ

めくるめく星のあわいに

研こたする夢の歌声

一筋の道をゆく我等

♩ = C a 88



1. あおぞら のいざなうかーなたゆえ しらず こころはうずき
2. たいよう のかがやくこーこにせい しゅんの はだかをさらし
3. ほほえみ のうまれるあーしたせめ ぎあう てとてをつなぎ



あしにふ むゆ きのしろーさにひ められた おくのとしつ
ひとりつ むく さのみどーりににお いたつ きよのいのち
めくるめ くほ しのあわーいにこ だまする ゆめのうたご



き—
よ— 1-3 ひ とすじのみちをゆく われら くわれら
え—

目 次

校章の由来 校 歌

1	沿 革	1
2	歴代校長、P T A会長、同窓会長	3
3	校訓・教育目標	4
4	教 職 員	5
	(1) 教職員構成 (2) 教職員一覧 (3) 学校医 (4) 学校運営機構	
5	平成21年度年間授業・行事予定	7
6	平成21年度教育課程	9
7	図書館・視聴覚関係	12
	蔵 書	
8	生 徒 会	12
	(1) 生徒会組織図	
	(2) 平成20年度部活動成績	
9	生 徒 の 概 要	17
	(1) 在籍生徒数 (2) 出身中学校別在籍生徒数 (3) 生徒通学状況	
	(4) 列車通学生徒乗車駅 (5) 生徒会部所属者数	
10	平成20年度卒業生進路状況	19
11	P T A ・ 同 窓 会	20
12	施 設	21
	(1) 施設概要 各施設平面図付き	
	(2) 校舎および屋外運動場配置図	

1 沿 革

(前 史)

昭和28年4月1日 岩手県立花巻北高等学校に商業科設置 定員 50名

(花巻北高校石鳥谷分校)

昭和41年4月1日 石鳥谷分校設置、本校商業科は募集停止となる。商業科1学年、定員100名
校舎は、旧石鳥谷中学校校舎の一部を使用。

昭和48年6月 新校地決定「独立に関する意見書」作成(県教委提出)

7月 独立開校準備委員会で独立準備推進

12月20日 岩手県議会において「花北商業高等学校」独立開校決定

昭和49年1月2日 青雲同窓会結成(代表委員会18名決定)新校歌・新校章募集

(独立、花北商業高校)

昭和49年4月1日 新校歌(谷川俊太郎作詞、湯浅譲二作曲)、新校章(リライト 佐々木幸三)制定

4月8日 花北商業高等学校開校式(開校宣言)・入学式挙行

5月24日 開校記念式典挙行、この日をもって開校記念日とする。

6月29日 新校地(石鳥谷町北寺林80,005㎡)造成完了

昭和50年3月28日 新体育館新校地に完成(1,224.91㎡)

4月22日 校歌碑建立(昭和49年度卒業生寄贈)

昭和51年3月12日 産振校舎新築(1,520.16㎡)完成

7月9日 本校舎新築(2,547.40㎡)完成及びグラウンド造成完成
(54,987.00㎡)

7月20日 新校舎に移転完了

8月9日 第58回全国高等学校野球選手権大会岩手県大会で優勝し、甲子園に出場

10月22日 青雲碑建立(柳原利一郎寄贈)

10月23日 校舎落成記念式典挙行

昭和53年3月31日 石鳥谷町より借用の学校用地80,005㎡のうち28,350㎡は県が買入れ、51,655㎡
は石鳥谷町からの寄附採納により県財産となる。

昭和54年7月18日 青雲会館(同窓会館)新築完成、寄附採納により県財産となる。

昭和55年3月25日 柔剣道場新築完成

9月18日 校訓「自立創造」制定

11月30日 正門完成

昭和58年3月31日 「いこいの森」完成

昭和59年 2月9日	諸旗掲揚台完成
3月21日	産振校舎増築完成（3階、床面積921.29㎡）
4月1日	商業科1学級減で2学級となり、情報処理科1学級新設となる。
7月31日	花壇「自律苑」完成
9月22日	開校10周年記念式典挙行
昭和60年 2月8日	生徒部室新築完成
昭和62年11月27日	開校10周年記念樹（櫻）植樹
昭和63年 3月16日	全国高校総体（バドミントン個人）において、渡邊清一（3年）優勝 顕彰レリーフ完成取付
3月28日	水泳プール建設完成
平成3年 3月18日	第2体育館新築完成
平成6年11月5日	開校20周年記念式典挙行、記念講演会（東野英心氏）
平成8年 3月20日	第一体育館改修工事完成
平成10年10月2日	校舎・産業教育施設大規模改造工事着工
平成11年12月27日	校舎・産業教育施設大規模改造工事完成
平成12年 5月31日	花北商業高校総合的専門高校改編整備検討委員会の設置
10月2日	グラウンド整備工事完了
平成14年 8月5日	岩手県議会において新校名を「花北青雲高等学校」と決定
12月18日	新校章図案決定
平成15年 2月10日	校舎（管理・教室棟）増築工事完成（4階建、延床面積2,984.62㎡） 産振校舎（工業・家庭）増築工事完成（4階建、延床面積4,788.04㎡）
平成15年 3月15日	既存校舎等改修工事完了

（花北青雲高校）

平成15年 4月1日	情報工学科1学級、ビジネス情報科2学級 総合生活科1学級の3学級からなる総合的専門高校となる。
4月8日	花北青雲高等学校開校式挙行
4月22日	落成祝賀協賛会より新応援団旗・部旗・ユニフォームの贈呈を受ける
10月4日	校舎増築落成記念式典挙行
平成16年 9月18日	創立30周年記念事業 わらび座公演
9月23日	創立30周年記念式典挙行、記念講演会（三ヶ田礼一氏）
平成17年 2月25日	夜間照明完成
平成18年 4月4日	青雲会館（セミナーハウス）竣工式（1部2階建て、延床面積556㎡）

2 歴代校長、PTA会長、同窓会長

(1) 歴代校長

	氏名	着任年月日	離任年月日	備考
第1代	小笠原 司 郎	昭和49. 4. 1	昭和53. 3. 31	釜石商業高校へ転出
2	亀 山 英 一	" 53. 4. 1	" 56. 3. 31	退職
3	菊 池 滋	" 56. 4. 1	" 58. 3. 31	退職
4	北 條 律	" 58. 4. 1	" 60. 3. 31	退職
5	菊 田 正 一	" 60. 4. 1	" 60. 12. 31	退職
校長事務取扱	小野寺 慶 一	" 61. 1. 1	" 61. 3. 31	釜石商業高校へ転出
6	小鳥谷 正 一	" 61. 4. 1	平成2. 3. 31	退職
7	東 久	平成2. 4. 1	" 6. 3. 31	退職
8	筑 後 盛	" 6. 4. 1	" 9. 3. 31	退職
9	星 武 夫	" 9. 4. 1	" 11. 3. 31	退職
10	佐々木 茂 三	" 11. 4. 1	" 13. 3. 31	退職
11	小 原 亮 輝	" 13. 4. 1	" 16. 3. 31	退職
12	馬 上 達 幸	" 16. 4. 1	" 19. 3. 31	盛岡商業高校へ転出
13	山 口 勝 男	" 19. 4. 1		

(2) 歴代PTA会長

	氏名	就任期間
第1代	清 水 留 七	昭和41. 4 ~ 昭和48. 3
2	佐 藤 己 津 郎	" 48. 4 ~ " 49. 3
3	佐 藤 論	" 49. 4 ~ " 51. 3
4	熊 谷 善 七	" 51. 4 ~ " 52. 3
5	佐 藤 一 男	" 52. 4 ~ " 53. 3
6	漆 沢 精 史	" 53. 4 ~ " 54. 3
7	藤 原 慶	" 54. 4 ~ " 57. 3
8	佐々木 馨	" 57. 4 ~ " 58. 3
9	板 垣 寛	" 58. 4 ~ " 60. 3
10	富 沢 久 和	" 60. 4 ~ " 61. 3
11	伊 藤 高 彦	" 61. 4 ~ 平成元. 3
12	能登谷 芳 孝	平成元. 4 ~ " 2. 3
13	高 橋 眞 一	" 2. 4 ~ " 4. 3
14	佐 藤 剛 司	" 4. 4 ~ " 5. 3
15	晴 山 文 佳	" 5. 4 ~ " 6. 3
16	白 藤 敬 造	" 6. 4 ~ " 7. 3
17	似 内 貞 一	" 7. 4 ~ " 9. 3
18	小 原 栄	" 9. 4 ~ " 11. 3
19	浅 沼 賢 一	" 11. 4 ~ " 12. 3
20	伊 藤 善 和	" 12. 4 ~ " 14. 3
21	永 井 英 三	" 14. 4 ~ " 16. 3
22	和 田 誠 軌	" 16. 4 ~ " 18. 3
23	松 田 昇	" 18. 4 ~ " 20. 3
24	富 岡 淳	" 20. 4 ~ " 21. 3
25	瀬 川 修	" 21. 4 ~

(3) 歴代同窓会長

	氏名	就任期間
第1代	阿 部 正 介	昭和49. 1. 2 ~ 平成7. 8
2	高 橋 安 之	平成7. 9 ~

校 訓

自主創造

社会的に自立し、社会に貢献できる力を養うとともに、学校生活を通じて知と技の創造力を高め、自らの将来設計に資するよう努める。

教育目標

「キャリアデザイン」自分らしい生き方の設計

- 1 正義を重んじる心、他を思いやる心……豊かなこころ
- 2 働いて自立し、地域や社会に貢献しようとする意欲……確かな職業観
- 3 豊かな教養と課題解決能力、実践的な知識・技能……知力と技
- 4 コミュニケーション力、集団や組織の中での耐力・調和力……対人関係力

4 教 職 員

(1) 教職員構成

職名	校長	副校長	教諭	講師	養護教諭	実習教諭	事務長	主任	用務員	非常勤講師	A L T	合計
男	1	2	21	2		2	1		2	1	1	33
女			12	1	1	1		2		7		24
計	1	2	33	3	1	3	1	2	2	8	1	57

(2) 教職員一覧

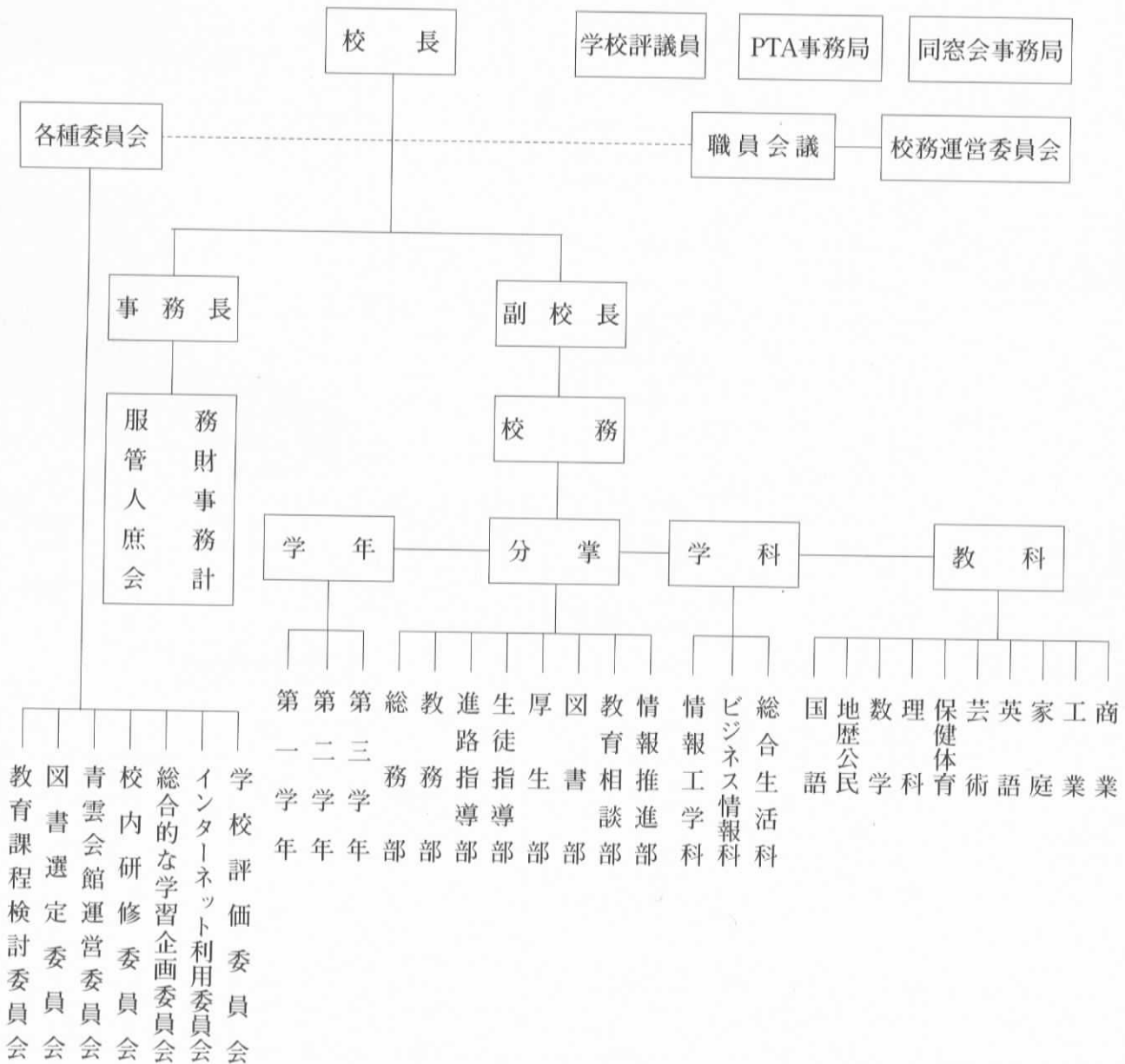
No.	職 名	氏 名	担当教科	HR担任	校務分掌	部 顧 問	着任年度
1	校 長	山 口 勝 男	商 業				H19
2	副 校 長	渡 辺 昌 洋	工 業				H19
3	副 校 長	後 藤 敏 和	商 業				H20
4	教 諭	小瀬川 勇 孝	商 業	2 学年付	総 務	ソフトボール	H18
5	〃	日 山 登 啓	英 語	3 学年付	進路指導主事	卓 球	H18
6	〃	佐 藤 誠 剛	英 語	1 学年付	図書部主任	柔 道	H19
7	〃	西 絵美子	家 庭	3 学年付	家庭部会事務局長	P F S C 同好会	H20
8	〃	高 橋 淳	商 業 (主)	1 C (副)	進路指導・情報推進	商業研究同好会・OA	H17
9	〃	佐 藤 葉 子	英 語 (主)	2 B (副)	教育相談部主任	文 芸	H16
10	〃	晴 山 俊	地 歴 ・ 公 民	1 学年付	教 務 主 任	陸 上	H19
11	〃	中 野 勝 久	理 科	3 D (副)	生 徒 指 導	ソフトテニス	H21
12	〃	吉 田 勝	数 学 (主)	2 学年付	総 務 主 任	サ ッ カ ー	H16
13	〃	伊 藤 研 志	工 業 (主)	3 学年付	進 路 指 導	工学研究同好会	H16
14	〃	福 田 安 武	商 業	3 B (正)	厚生部主任	ソフトテニス	H17
15	〃	星 法 男	工 業	2A(副)・2学年長	生徒指導・教育相談	卓 球	H17
16	〃	菊 池 康 弘	地 歴 ・ 公 民	1D(副)・1学年長	教務・教育相談	野 球	H16
17	〃	菊 池 満	工 業	3 A (正)	総 務	サ ッ カ ー	H17
18	〃	三 浦 幸 哉	商 業	3C(副)・3学年長	教務・教育相談	柔 道	H14
19	〃	軍 司 祐 子	家 庭 (主)	1 D (正)	教 務	珠 算	H17
20	〃	熊 谷 尚 子	家 庭	2 D (正)	家庭部会事務局	サ ッ カ ー	H16
21	〃	加 藤 幸 美	家 庭	3 D (正)	進 路 指 導	生活研究同好会	H18
22	〃	瀬 川 美 佐 子	保 健 体 育	3 学年付	生徒指導主事	陸 上	H18
23	〃	立 花 裕 子	国 語 (主)	1 B (副)	進 路 指 導	バドミントン	H16
24	〃	長谷川 和 之	商 業	2 B (正)	教 務	バドミントン	H19
25	〃	中 野 清 也	工 業	1 A (副)	教 務	陸 上	H16
26	〃	渡 邊 清 一	保 健 体 育 (主)	2 A (正)	生 徒 指 導	バドミントン	H15
27	〃	渋 田 智 恵 子	国 語	3 A (副)	教 務	吹 奏 楽	H18
28	〃	谷 地 信 治	地 歴 ・ 公 民 (主)	2 C (副)	進 路 指 導	野 球	H16
29	〃	田 村 善 伸	数 学	3 C (正)	進 路 指 導	サ ッ カ ー	H18
30	〃	山 蔭 早 苗	家 庭	1 学年付	総 務	バレーボール	H17
31	〃	千 葉 あ ゆ み	家 庭	3 B (副)	図 書	生活研究同好会	H18
32	〃	川 又 範 明	保 健 体 育	1 A (正)	生 徒 指 導	野 球	H15
33	〃	森 田 義 広	理 科 (主)	2 D (副)	情報推進部主任	バレーボール・相撲担当	H18
34	〃	板 垣 し の ぶ	商 業	2 C (正)	総 務	卓 球	H15
35	〃	原 田 智 生	商 業	1 B (正)	生徒指導・情報推進	ソフトボール	H20
36	〃	佐々木 久 子	国 語	1 C (正)	図 書	吹 奏 楽	H20
37	講 師	新 田 義 次	工 業	1 学年付	教 務	工学研究同好会	H20
38	〃	野 辺 行 正	商 業	2 学年付	総 務	珠 算	H20
39	〃	佐 藤 愛 美	工 業	2 学年付	生 徒 指 導	バレーボール	H20
40	養 護 教 諭	小 田 島 尚 子		2 学年付	厚生・教育相談	P F S C 同好会	H21
41	実 習 教 諭	菊 池 正 美	工 業	2 学年付	厚 生	ソフトテニス	H19
42	〃	作 山 由 香 里	商 業	1 学年付	総 務	OA・商業研究同好会	H14
43	〃	及 川 浩 樹	工 業	3 学年付	総 務	バレーボール	H21
44	事 務 長	女 鹿 貢					H21
45	主 任	金 矢 扶 志 子					H20
46	〃	佐 藤 律 子					H18
47	ボイラー・技術兼用務員	鎌 田 繁 徳					H12

	職名	氏名	担当教科	HR担任	校務分掌	部顧問	着任年度
48	用務員	照井 義孝					H18
49	非常勤講師	吉田 憲一郎	工業				
50	〃	藤原 哉千子	芸術(書道)				
51	〃	高橋 圭子	芸術(美術)				
52	〃	田中 ルミ子	芸術(音楽)				
53	〃	煤孫 カヨ子	数学				
54	〃	佐々木 玲子	家庭(茶道)				
55	〃	照井 智子	家庭(華道)				
56	〃	駒込 久子	家庭(装道)				
57	A L T	ライオン デービス	英語				

(3) 学校医

No.	職名	氏名	担当	No.	職名	氏名	担当
1	学校医	渡辺 幹夫	内科	4	学校歯科医	上村 誠	歯科
2	学校医	小原 能和	耳鼻科	5	学校薬剤師	藤原 純栄	学校薬剤師
3	学校医	玉木 光子	眼科				

(4) 学校運営機構



5 平成21年度 年間授業・行事予定

日	4月	5月	6月	7月	8月	9月
1 水	年度始休業	金 安全点検② 漢字テスト①	月 安全点検③ 漢字テスト② 求人票公開	水 安全点検④ 漢字テスト③	⊕	火 安全点検⑥
2 木		⊕	火 内科検診④	木 東北高P連青森大会 三者面談	⊖	水
3 金	年度始め職員会議	⊖ 憲法記念日	水 県高P連定期大会	金 東北六県 ワープロ競技大会(本校)	⊖	木 前期未考査
4 ⊕		⊖ みどりの日	木 高総体(後期) 職員定期健康診断	⊕	火	金
5 ⊖		⊖ こどもの日	金	⊖ 全商ワープロ実務検定	水	⊕
6 月	新入式・始業式、入学式準備	⊖ 振替休日 高校野球 春季地区予選	⊕ 県高校簿記競技大会	月	⊖	⊖
7 火	入学式・PTA入会式	⊖	⊖	火	⊖	月
8 水	安全点検① 対面式・部紹介	⊖ 中部地区PTA連絡協議会	月	水 高P連母親会交流会	⊕	火 (前期終了) 大掃除② 出欠席入力メ切
9 木	応援歌練習 身体測定	⊕ PTA総会理事会総会	火 心臓検診二次	木	⊖	水 救急の日事業
10 金	PTA会計監査	⊖	水 尿検査②	金 漢字検定①	月	木
11 ⊕		⊖ 基礎力診断テスト	木 前期中間考査	⊕ 高校野球選手権大会	火 家庭科技術検定被服1級	金 県陸上新人戦
12 ⊖		火 内科検診②	金 実用英検①(一次) 高教研家庭部会総会	⊖ 実用英検①(二次)	水	⊕
13 月		水	⊕ 県高校情報処理競技大会	月	木	⊖ 第42回全商英検
14 火	新入生テスト(1年) 県下一斉テスト(2年) 課題テスト(3年)	木 貧血検査 カウンセラー兼校日	⊖ 日商簿記検定	火	金	月
15 水		金 眼科検診	月 校内研修会(教育相談)	水	⊕	火 成績入力メ切
16 木	歯科検診① カウンセラー兼校日	⊕	火 出欠席入力メ切 大掃除①(前期中間ここまで)	木 カウンセラー兼校日	⊖	水 民間企業統一選考開始
17 金	心臓検診一次	⊖	水	金	⊖ 全校集会・安全点検⑤ 課題テスト	⊖ 一覧票提出 カウンセラー兼校日 校長協会家庭部会東北地区連絡協議会
18 ⊕		⊖ 定例職員会議	木 歯科検診③ カウンセラー兼校日	⊕	火	⊖ 職員福利厚生事業 高校野球秋季県大会
19 ⊖	情報処理技術者試験	火 議案書審議・壮行式	金 計算技術検定	⊖	水	⊕
20 月		⊖ 高総体総合開会式(盛岡)	⊖ 県高校簿記コンクール 同窓会東京支部総会	⊖ 海の日	⊖ カウンセラー兼校日	⊖
21 火	内科検診①	⊖ 高校野球春季県大会 内科検診③	⊖ 全商簿記実務検定	火	⊖	⊖ 漢字検定(2D)
22 水	定例職員会議	⊖ 陸上	⊖ 定例職員会議	⊖ 日赤講習会 定例職員会議	⊕ 同窓会総会	⊖ 敬老の日
23 木	歯科検診②	⊕	火 体育祭 成績入力メ切	⊖	⊖	⊖ 秋分の日
24 金	地区予選統一	⊖ 工事担任者試験	⊖	⊖ 全校集会	⊖ 定例職員会議	⊖ 学年成績会議
25 ⊕		⊖ 授業料口座振替日	⊖ 芸術鑑賞会(午前) 一覧票提出 授業料口座振替日	⊕ 夏季休業 吹奏楽部演奏会	⊖ 漢字テスト④ 卒業生に聞く会 授業料口座振替日	⊖ 全体成績会議 定例職員会議 授業料口座振替日
26 ⊖		⊖ 生徒総会	⊖ 学年成績会議 情報技術検定	⊖ 家庭科技術検定食物1,2級	⊖ 全国高P連沖縄大会	⊕
27 月	授業料口座振替日	⊖	⊕	⊖ 授業料口座振替日 就職課外・進学課外	⊖	⊖ 全商情報処理検定
28 火	尿検査①(Hyper-QU検査)	⊖ 高総体(前期)	⊖ 全商簿記実務検定	火 一日体験入学	⊖	⊖
29 ⊖	昭和の日	⊖ 県高校ワープロ競技大会(本校)	⊖ 全体成績会議	⊖	⊕ 高校野球秋季地区予選	⊖
30 木	結核検診 耳鼻科検診	⊕	火	⊖	⊖	⊖
31		⊖		⊖	⊖	
備考	図書館オリエンテーション 社行会 進路希望調査① 公務員模試(3年)①②	公務員模試③ 進路学習(進路の手引き) 実力診断テスト(2年)① 実力判定テスト(3年)① S P I 模試(就職)	小論文テスト(3年進学) 進路ガイダンス(1,2年) 公務員模試④ 一般常識テスト(専門学校) [合格体験記を読む](全学年) 教育実習(6/16~6/30)	公務員模試⑤ 公務員課外(3年)	実力判定テスト(3年)②	生徒会役員 実力診断テスト(1年)① 実力診断テスト(2年)② 基礎製図検定
授業日数	17日	18日	22日	17日	11日	18日
内	16日	1年17日 2・3年18日	20日	17日	11日	18日
c	2日	0日	1日	6日	1日	0日
訳	1日	1年1日 2・3年0日	2日	0日	0日	0日

学年	a	b	c	d	前期中間	前期末	後期中間	後期末	合計
	授業(出校)日数	授業日数	一部行事日数	全日行事日数					
1年	200	189	12	11	48	44	56	53	200
2年	200	186	12	14	48	44	56	53	200
3年	180	171	12	9	48	44	56	33	180

10月		11月		12月		1月		2月		3月		日		
1	木	安全点検⑦ 献血漢字テスト⑤	日		火	修学旅行 後期中間考査(1,3年)	金	元日	月	安全点検⑩ 秘書検定課外	月	卒業式予行・安全点検⑨ 学年成績会議(1,2年)	d	1
2	金	高総文祭総合開会式(宮古)	月	安全点検⑩	水		土		火	後期末考査(3年)	火	卒業式	d	2
3	土	高文連花巻地区合同発表会 県高校新人球技トーナメント競技大会	火	文化の日	木		日		水		水	進級判定会議		3
4	日		水		金	出欠席入力メ切(1,3年) (後期中間ここまで)	月		木	分掌反省会	木			4
5	月		木	漢字テスト⑥	土		火		金	学年反省会 標準テスト 出欠席入力メ切(3年)	金			5
6	火		金	大掃除③ 高P連事務局長研修会	日		水		土	危険物取扱者試験	土			6
7	水		土		月	被服検定課外(2D)	木		日	全商商業経済検定 秘書検定(1,2D)	日			7
8	木		日	全商珠算電卓実務検定	火		金	高教研家庭部会実技講習会	月		月	学力検査準備	c	8
9	金	若手県口ポット競技大会(二戸)	月		水		土		火		火	一般入学者選抜学力検査		9
10	土		火	講義書審議	木	カウンセラー来校日	日		水		水	採点日 授業料口座振替日		10
11	日		水		金	漢字テスト⑦ 成績入力メ切	月	成人の日	土	建国記念の日	木			11
12	月	体育の日	木		土	家庭科技術検定被服2級	火	全校集会・安全点検⑩・課題テスト	金	成績入力メ切(3年)	金			12
13	火		金	教職員胃検診	日		水		土	全商パソコン入力スピード認定	土			13
14	水		土	秘書検定	月	一票提出	木	カウンセラー来校日	日		日			14
15	木	ロードレース 青雲祭準備	日	実用英検②(二次) 日商簿記検定	火		金		月		月			15
16	金	青雲祭準備 実用英検②(一次) 高P連会長研修会	月		水	学年成績会議	土	大学入試センター試験	火	後期末考査(1,2年) 3学年成績会議	火	合格者発表		16
17	土	青雲祭 県商簿記実務検定	火	生徒総会	木	全体成績会議	日		水	卒業判定会議	水			17
18	日	情報処理技術者試験	水		金	定例職員会議	月	簿記検定課外・秘書検定課外	木		木	諸表簿提出 カウンセラー来校日		18
19	月	代休	木	カウンセラー来校日	土		火		金	3年出校日 大掃除④ 出欠席入力メ切(1,2年)	金	定例職員会議		19
20	火	代休	金	定例職員会議 計算技術検定 高教研家庭部会第2回研究大会	日	第43回全商英検	水		土		土			20
21	水		土		月		木		日	実用英検③(二次)	日	春分の日		21
22	木	カウンセラー来校日	日	全商ワープロ実務検定	火	全校集会	c	金	実用英検③(一次) 定例職員会議 情報技術検定	月	定例職員会議 全体反省会	日	振替休日	22
23	金	いわて東海地域ものづくりプラザ(花巻)	日	勤労感謝の日	水	天皇誕生日	土		火		火	終業式・離任式	d	23
24	土	危険物取扱者試験	火	後期中間考査(2年)	木	冬季休業 進学課外	日		水	全商簿記実務検定	水	年度末休業		24
25	日	全商会計実務検定	水	授業料口座振替日	金	授業料口座振替日	月	情報処理検定課外 授業料口座振替日	木	成績入力メ切(1,2年) 授業料口座振替日 カウンセラー来校日	木			25
26	月	定例職員会議 授業料口座振替日	木		土		火		金	一票提出日(1,2年)	金	入学手続き		26
27	火	全校読書会(LHR)	金	出欠席入力メ切(2年)	日		水	推薦入学者選抜	土		土			27
28	水		土		月		木		日	日商簿記検定	日			28
29	木		日		火		金				月			29
30	金	高校生ものづくりコンテスト 漢字検定②	月		水		土				火			30
31	土				木		日	全商情報処理検定			水			31
		青雲講演会 公務員模試(2年)①	公務員模試(2年)② 進路適性検査(1年) 工事担任者試験		高文連花巻支部合同作品展 進路希望調査② 公務員模試(2年)③ 公務員課外(1,2年)		スケート授業 公務員模試(2年)④		小論文テスト(1,2年) 公務員模試(2年)⑤ 実力診断テスト(2年)③ 実力診断テスト(1年)② 2/22(月)より臨時時間割		同窓会会計監査 3/12(金)まで臨時時間割		備考	
		21日	19日		16日		13日		1・2年19日 3年6日		1・2年9日 3年2日		a	
		17日	19日		1・3年16日 2年12日		13日		1・2年19日 3年6日		1・2年6日 3年0日		b	
		0日	0日		1日		1日		0日		1・2年0日 3年0日		c	
		4日	0日		1・3年0日 2年4日		0日		0日		1・2年3日 3年2日		d	

6 平成21年度教育課程

学科名 情報工学科

教科	科目	標準単位数	学 年			備 考	
			1年	2 年			3 年
コース			共通	情報技術コース	メカトロコース	情報技術コース	メカトロコース
国 語	国語表現Ⅱ	2				○3	
	国語総合	4	④	●2			
	現代文	4		2		2	
地理歴史	世界史A	2		②			
	日本史A	2				②	
	地理A	2		◇3		□3	
公 民	現代社会	2	②				
	総合社会	3		■2			学校設定科目
数 学	数学Ⅰ	3	③	◆2			
	数学Ⅱ	4		1		2	
	数学A	2		2		2	
	数学B	2				○3	
理 科	理科総合A	2	③				
	理科総合B	2					
	物理Ⅰ	3		③			
	化学Ⅰ	3		●2		○3	
	生物Ⅰ	3					
保健体育	体育	7~8	②	②		③	
	保健	2	①	①			
芸 術	音楽Ⅰ	2				△②	
	美術Ⅰ	2				△②	
	書道Ⅰ	2				△②	
外 国 語	オラルコミュニケーションⅠ	2	2				
	英語Ⅰ	3	③				
	英語Ⅱ	4		2		2	
	リーディング	4					
	ライティング	4		●2		○3	
家庭情報	家庭基礎	2		②			
情報	情報A・B・C	2					情報技術基礎で代替
普通教科・科目の単位数の計			20	17・19・20		15・18	
工 業	工業技術基礎	2~4	③				
	課題研究	2~4					
	実習	6~12		3		4	
	製図	2~8	2	●■2		□3	
	情報技術基礎	2~4	②				
	生産システム技術	2~6			3		2
	機械工作	4~8		○□3			○□3
	機械設計	3~8			2		2
	電子機械	2~6					2
	電子機械応用	2~4					□3
	電気基礎	4~6	3	2			
	電子回路	4~6		3		2	
	通信技術	2~6				2	
	電子情報技術	2~4				○□3	
	プログラミング技術	2~6			●■2		2
	ハードウェア技術	2~10				○□3	□3
ソフトウェア技術	2~6			○□3			
マルチメディア応用	2~8						
商 業	国際ビジネス	2~4				◇3	
	簿記	2~4		□3		○□3	
	ビジネス基礎	2~4					
家 庭	家庭看護・福祉	2~6				○□3	
	フードデザイン	2~6		■2			
情 報	ネットワークシステム	2~4		■2			
	モデル化とシミュレーション	2~4					
専門教科・科目の単位数の計			10	8・11・13		10・13	
ホームルーム活動			1	1		1	
総合的な学習の時間			0	0		2	
合 計			31	31		31	
備 考			1 各コースの正式名称は「情報技術コース」と「メカトロニクスコース」である。 2 科目の選択の仕方は次のとおりである。 (1) 同じ教科に含まれる△の科目は、いずれか1科目を選択して履修する。 (2) ◇、◆、○、●、□、■の科目は、進路希望に応じて次のように選択して履修する。 公務員希望者：【2年】◇を1科目(3単位)及び◆を1科目(2単位)。【3年】◇を1科目(3単位)。 進学希望者：【2年】○を1科目(3単位)及び●から1科目(2単位)。【3年】○から1科目(3単位)。 就職希望者：【2年】□を1科目(3単位)及び■から1科目(2単位)。【3年】□から1科目(3単位)。				

教科	科目	標準単位数	学 年		2 年		3 年		備 考
			1年	共通	会計コース	情報コース	会計コース	情報コース	
国 語	国語表現Ⅱ	2						○3	
	国語総合	4	④		●2				
	現代文	4			2			3	
地理歴史	世界史A	2			②				
	日本史A	2						②	
	地理A	2			◇3			□3	
公 民	現代社会	2	②						
	総合社会	3			●■2				学校設定科目
数 学	数学Ⅰ	3	③		◆2				
	数学Ⅱ	4			1			3	
	数学A	2			2				
	数学B	2						○3	
理 科	理科総合A	2							
	理科総合B	2	③						
	物理Ⅰ	3							
	化学Ⅰ	3			③			○3	
	生物Ⅰ	3			●2				
保健体育	体育	7~8	②		②			③	
	保健	2	①		①				
芸 術	音楽Ⅰ	2						△②	
	美術Ⅰ	2						△②	
	書道Ⅰ	2						△②	
外国語	オラルコミュニケーションⅠ	2	2						
	英語Ⅰ	3	③						
	英語Ⅱ	4			2			2	
	リーディング	4							
家庭情報	ライティング	4			●2			○3	
	家庭基礎	2						②	
情報	情報A・B・C	2							情報処理で代替
普通教科・科目の単位数の計			20		15・17・20			17・20	
商 業	ビジネス基礎	2~4	②						
	課題研究	2~4			③				
	総合実践	2~4						3	
	商品と流通	2~4			○□3				
	商業技術	2~4			●■2		□3		
	マーケティング	2~4			○□3			□3	
	経済活動と法	2~4						2	
	国際ビジネス	2~4			○□3			◇3	
	簿記	2~4	4						
	会計	2~4			4	3		□3	
	原価計算	2~4			3				□3
	会計実務	2~4					3		
	情報処理	2~4	④						
	ビジネス情報	2~4							3
文書デザイン	2~4			●■2			□3		
プログラミング	2~4				4				
図形表現	3								
情報総合実習	3							3	学校設定科目
工 業	工業技術基礎	2~4			■2				
	製図	2~8						○□3	
家 庭	家庭看護・福祉	2~6						○□3	
	フードデザイン	2~6			■2				
情 報	ネットワークシステム	2~4			○3	■2			
	モデルとシミュレーション	2~4						○□3	
専門教科・科目の単位数の計			10		10・13・15			8・11	
ホームルーム活動			1		1			1	
総合的な学習の時間			0		0			2	
合 計			31		31			31	
備 考			<p>1 各コースの正式名称は「ビジネス会計コース」と「ビジネス情報コース」である。</p> <p>2 科目の選択の仕方は次のとおりである。</p> <p>(1) 同じ教科に含まれる△の科目は、いずれか1科目を選択して履修する。</p> <p>(2) ◇、◆、○、●、□、■の科目は、進路希望に応じて次のように選択して履修する。</p> <p>公務員希望者：【2年】◇を1科目(3単位)及び◆を1科目(2単位)。【3年】◇を1科目(3単位)。</p> <p>進学希望者：【2年】○を1科目(3単位)及び●から1科目(2単位)。【3年】○から1科目(3単位)。</p> <p>就職希望者：【2年】□を1科目(3単位)及び■から1科目(2単位)。【3年】□から1科目(3単位)。</p>						

教科	科目	学年 コース 標準単位数	1年	2年		3年		備考
			共通	福祉コース	文化コース	福祉コース	文化コース	
国語	国語表現Ⅱ	2					○3	
	国語総合	4	④	●2				
	現代文	4		2			3	
地理歴史	世界史A	2		②				
	日本史A	2					②	
	地理A	2		◇3			□3	
公民	現代社会	2	②					学校設定科目
	総合社会	3		●■2				
数学	数学Ⅰ	3	③	◆2				
	数学Ⅱ	4					2	
	数学A	2		2			2	
	数学B	2					○3	
理科	理科総合A	2	③					
	理科総合B	2						
	物理Ⅰ	3						
	化学Ⅰ	3			○3			
	生物Ⅰ	3			③		○3	
保健体育	体育	7~8	②	②			③	
	保健	2	①	①				
芸術	音楽Ⅰ	2						
	美術Ⅰ	2		②				
	書道Ⅰ	2						
外国語	オラルコミュニケーションⅠ	2	2					
	英語Ⅰ	3	③					
	英語Ⅱ	4		2			2	
	リーディング	4						
家庭情報	ライティング	4		●2			○3	
	家庭総合	4	④					
普通教科	情報A・B・C	2						家庭情報処理で代替
普通教科・科目の単位数の計			24	16・18・21		14・17		
家庭	生活産業基礎	2~4	②					
	課題研究	2~4		②				
	家庭情報処理	2~4	②	■2				
	消費生活	2~4		△2			△3 □3	
	発達と保育	2~6		3				
	児童文化	2~4	2		○□3		3	
	家庭看護・福祉	2~6		2			□3	
	リビングデザイン	2~6			△2			
	服飾文化	2~4						
	被服製作	2~16			○□3			
	服飾手芸	2~4					△3	
	フードデザイン	2~6				3	□3	3 □3
	食文化	1~2			■2			
	栄養	2~3			△2			
	食品	2~4						
生活産業経営実践	3					3		
生活教養	2					2		
生活園芸	3			○3				
生活文化	2~5				2		□3	
工業	工業技術基礎	2~4		■2			○□3	
	製図	2~8						
商業	ビジネス基礎	2~4						他学科科目 選択
	国際ビジネス	2~4					◇3	
	簿記	2~4			□3		○□3	
情報	ネットワークシステム	2~4		■2				
	モデル化とシミュレーション	2~4						
専門教科	科目の単位数の計	6	9・12・14		11・14			
ホーム	ホーム活動	1		1			1	
総合的な学習の時間		0		0			2	
合計		31		31		31		

備考

1 各コースの正式名称は「児童高齢者福祉コース」と「地域生活文化コース」である。

2 科目の選択の仕方は次のとおりである。

(1) 同じ教科に含まれる△の科目は、いずれか1科目を選択して履修する。

(2) ◇、◆、○、●、□、■の科目は、進路希望に応じて次のように選択して履修する。

公務員希望者：【2年】◇を1科目(3単位)及び◆を1科目(2単位)。【3年】◇を1科目(3単位)。

進学希望者：【2年】○を1科目(3単位)及び●から1科目(2単位)。【3年】○から1科目(3単位)。

就職希望者：【2年】□を1科目(3単位)及び■から1科目(2単位)。【3年】□から1科目(3単位)。

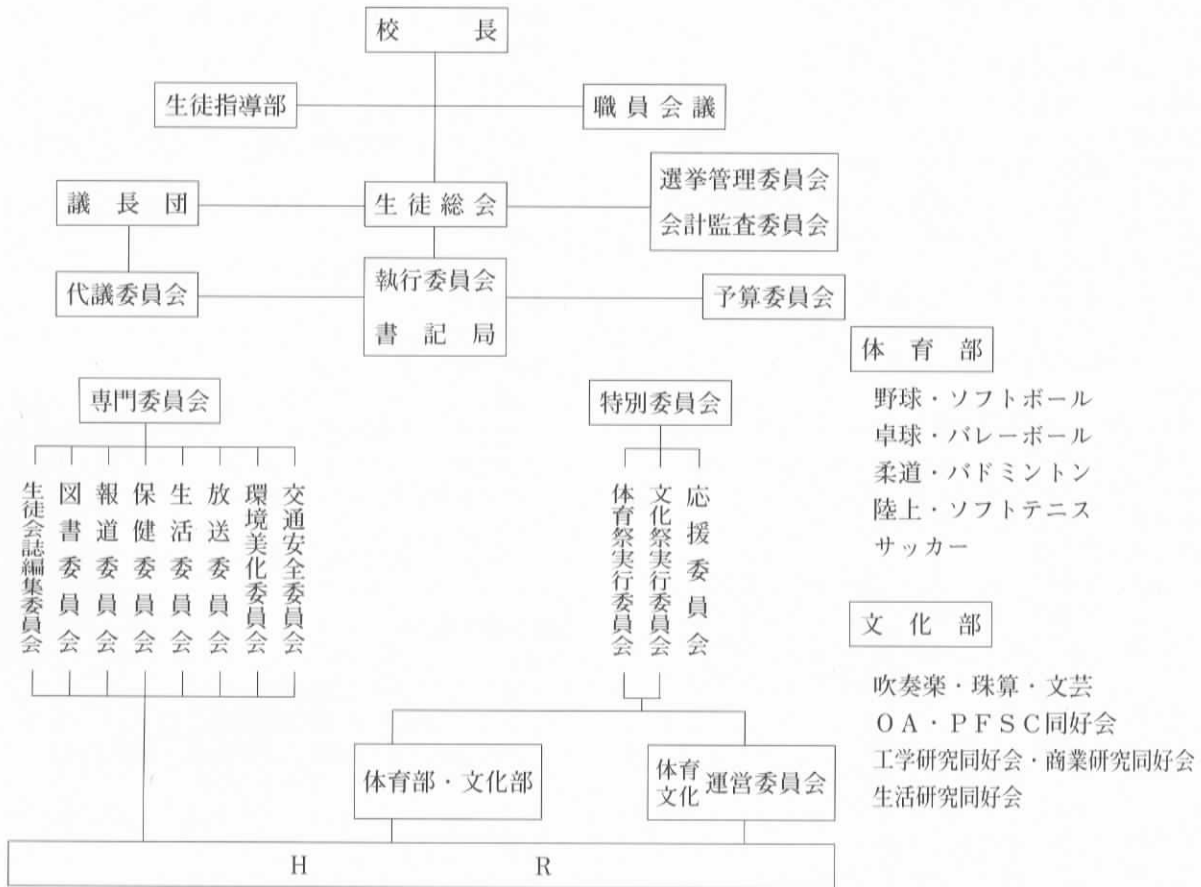
7 図書館・視聴覚関係

蔵 書

総記	哲学	歴史	社会科学	自然科学	技術	産業	芸術	言語	文学	その他	計
1,035	563	1,310	1,344	934	454	180	955	420	4,378	79	11,652

8 生徒会

(1) 生徒会組織図



(2) 平成20年度部活動成績

高校総体等

【硬式野球部】

春季東北地区高校野球岩手県大会花巻地区予選

- ◆1回戦 花北青雲 3-5 遠野

第90回全国高校野球選手権記念岩手大会

- ◆1回戦 花北青雲 2-1 久慈工業
- ◆2回戦 花北青雲 1-5 江南義塾盛岡

【バドミントン部】

□男子

小原 是・鎌田 光寿 準優勝
(東北大会・インターハイ出場)

- ◆団体戦 第3位
佐藤 祐弥・大山 達也 ベスト16
- ◆団体戦
準々決勝 花北青雲③-0 釜石
準決勝 花北青雲 2-③専大北上
- ◆個人戦ダブルス
2回戦 佐藤 祐弥・大山 達也 0-②前沢
準決勝 小原 是・鎌田 光寿②-0 専大北上
決勝 小原 是・鎌田 光寿 0-②前沢
- ◆個人戦シングルス
1回戦 小原 是 1-②前沢
鎌田 光寿 0-②専大北上
佐藤 祐弥 1-②盛岡市立

□女子

石畠 由美 準優勝 (東北大会・インターハイ出場)

- ◆団体戦 第3位
準々決勝 花北青雲③-0 一関一
準決勝 花北青雲 0-③前沢
- ◆個人戦ダブルス
2回戦 大野 愛・千田 祥子 0-②前沢
八重樫 礼・濱田 南 0-②前沢
3回戦 古川 聡美・阿部明日香 0-②前沢
石畠 由美・玉山萌菜美 0-②黒沢尻北
- ◆個人戦シングルス
2回戦 八重樫 礼 0-②千厩
3回戦 古川 聡美 0-②黒沢尻北
阿部明日香 0-②盛岡四
準決勝 石畠 由美②-0 前沢
決勝 石畠 由美 0-②黒沢尻北

【ソフトボール部】

第3位

準々決勝 花北青雲○2-1●北上翔南
準決勝 花北青雲●0-3○専大北上

【卓球部】

□男子

- ◆団体戦
2回戦 花北青雲 0-③盛岡市立
- ◆個人戦シングルス
1回戦 照井 豪 1-③宮古工業
- ◆個人戦ダブルス
1回戦 平賀 将・熊谷知輝 1-③軽米

□女子

- ◆団体戦
3回戦 花北青雲 2-③一関二
- ◆個人戦ダブルス

2回戦 畠山真紀子・齊藤 桃子 2-③高田

◆個人戦シングルス

2回戦 佐々木未来 0-③盛岡二
3回戦 齊藤 桃子 0-③大野

【バレーボール部】

□男子

3回戦 花北青雲 0-②大迫

□女子

2回戦 花北青雲 0-②盛岡女子

【柔道部】

□男子

藤田 廉太郎 ベスト8

- ◆団体戦 予選リーグ 0勝3敗
- ◆個人戦
◇66kg級
1回戦 柏田 達也●-○(田代)大植
準々決勝 藤田廉太郎●-○(千葉)一関学院
- ◇90kg級
1回戦 千田 匠●-○(後藤)千厩

□女子

佐々木 愛 ベスト8

- ◆団体戦
2回戦 花北青雲 1-②久慈
- ◆個人戦
◇48kg級
2回戦 千田愛子●-○(田村)盛岡北
- ◇52kg級
準々決勝 佐々木 愛●-○(鈴木)宮古
- ◇57kg級
3回戦 佐々木 歩●-○(小原)盛岡一

【陸上競技部】

□男子

400m 7位 古川導正
4×100mR 準決勝敗退
(増田翔希・古川導正・小川拓人・柏原佑生)
4×400mR 準決勝敗退
(古川導正・小川拓人・蛇石将希・吉田佑惟)

□女子

100m 伊藤裕理 準決勝敗退
100mH 若宮里華 準決勝敗退
4×100mR 準決勝敗退
(中屋敷理恵・藤原千鶴・若宮里華・伊藤裕理)

【ソフトテニス部】

□男子

- ◆個人戦
1回戦 三浦幸也・角掛龍二 0-④盛岡工業
阿部良孝・鎌田悠介 1-④大船渡
- 2回戦 佐藤勇斗・小國奎馬 0-④盛岡工業
- ◆団体戦
3回戦 花北青雲 0-②黒沢尻工業

□女子

- ◆個人戦
2回戦 金野真弓・菅川恵子 1-④盛岡女子
- ◆団体戦
2回戦 花北青雲 0-③盛岡三

【相撲】

齊藤博人 個人選手権 第3位 (インターハイ 出場)
 齊藤博人 80kg未満級 優勝 (東北大会 出場)
 ◇個人選手権 (無差別)
 予選 Cブロックトーナメント
 齊藤博人 (花北青雲) 3勝0敗
 決勝リーグ戦
 齊藤博人 (花北青雲) 3勝2敗で2、3、4位決定戦
 決定戦1回目 1勝1敗
 決定戦2回目 1勝1敗 第3位
 (インターハイ出場権獲得)

◇80kg未満級

予選 Bブロックトーナメント
 齊藤博人 (花北青雲) 1勝0敗
 決勝リーグ
 3勝0敗 優勝 (東北大会出場権獲得)

【サッカー部】**□男子**

2回戦 花北青雲●0-2○大船渡東

□女子

2回戦 花北青雲●0-4○不来方

【O A部】

岩手県高等学校ワープロ競技大会
 団体第4位 (東北大会出場)

【珠算部】

平成20年度岩手県高等学校珠算競技大会
 団体の部 第3位 (高橋美紀 柳澤亜衣 八重樫佳恵)
 種目別競技
 珠算競技 読上暗算 第2位 高橋 美紀
 読上算 第3位 高橋 美紀
 電卓競技 個人総合 第3位 盛川加奈恵
 第3位 村上 愛奈
 伝票算 第2位 澤木 優花
 第3位 盛川加奈恵
 応用計算 第2位 村上 愛奈
 第3位 盛川加奈恵

【商業研究同好会】

平成20年度岩手県高等学校情報処理競技大会
 団体の部 第3位
 (高橋亨平、菅原健太、石川光太)
 個人の部
 第4位 高橋亨平
 平成20年度岩手県高等学校簿記コンクール
 団体の部 第2位 (全国大会出場)
 (栗生沢 萌、酒本愛美、佐々木歩美)
 個人の部
 第5位 栗生沢 萌
 第7位 酒本 愛美
 第10位 佐々木歩美

【吹奏楽部】

平成20年度全日本吹奏楽コンクール第46回岩手県大会
 中央地区大会
 高等学校の部 銀賞
 平成20年度全日本吹奏楽コンクール第46回岩手県大会
 銅賞

新 人 戦**【硬式野球部】**

第61回秋季東北地区高校野球 岩手県大会花巻地区予選
 1回戦 花北青雲0-7花巻東
 敗者復活戦1回戦 花北青雲4-0花巻農
 敗者復活戦2回戦 花北青雲8-4遠野
 敗者復活戦3回戦 花北青雲3-1大迫
 代決戦 花北青雲1-2花巻南

【バドミントン部】**□男子**

団体3位

●団体戦 準決勝 花北青雲0-③前沢
 3位戦 花北青雲③-0水沢一

●個人戦ダブルス

2回戦 佐藤祐弥・小林和史0-②盛岡市立

4回戦 鎌田光寿・大山達也0-②前沢

●個人戦シングルス

2回戦 佐藤祐弥0-②盛岡市立

鎌田恭平0-②前沢

4回戦 鎌田光寿0-②前沢

□女子

団体 準優勝

阿部明日香・石島由美 優勝

大野 愛・玉山萌奈美 準優勝

石島由美 優勝

阿部明日香 ベスト4

●団体戦

準決勝 花北青雲③-1盛岡市立

決 勝 花北青雲1-③前沢

●個人戦ダブルス

3回戦 濱田 南・及川美香子0-②前沢

4回戦 千田祥子・藤村奈津美0-②盛岡市立

準決勝 阿部明日香・石島由美②-0盛岡市立

大野 愛・玉山萌奈美2-1盛岡四

決勝

阿部明日香・石島由美2-0大野 愛・玉山萌奈美

●個人戦シングルス

3回戦 佐々木優奈0-②一関修紅

準決勝 石島由美②-0盛岡市立

阿部明日香1-②盛岡四

3 決 阿部明日香1-②盛岡市立

決 勝 石島由美②-0盛岡四

【ソフトボール】

1回戦 花北青雲1-2北上翔南

【卓球部】**□男子**

熊谷知輝・平賀 将 個人戦ダブルス ベスト8

●団体戦

2回戦 花北青雲2-③釜石

●個人戦シングルス

2回戦 平賀 将1-③盛岡工業

菅原政伸1-③福岡

●個人戦ダブルス

◆準々決勝 熊谷知輝・平賀 将1-③専大北上

□女子

団体 ベスト 8

●団体戦

準々決勝 花北青雲 2-③一関二

●個人戦シングルス

2回戦 高橋美槻 0-③大野

後藤美風 0-③盛岡女

高橋香織 2-③高田

熊谷優希 0-③盛岡女

4回戦 蟹澤典世 0-③盛岡女

齊藤桃子 0-③大野

●個人戦ダブルス

2回戦 熊谷優希・菅原真季 0-③盛岡女

高橋香織・蟹澤典世 0-③盛岡女

3回戦 齊藤桃子・後藤美風 0-③大野

【バレーボール部】

□男子

3回戦 花北青雲 0-②不来方

□女子

2回戦 花北青雲 0-②盛岡南

【柔道部】

□男子

●団体戦 花北青雲 0-5 専大北上

●個人戦

60kg以下級

八重樫渉 ○-×大楯

八重樫渉 ×-○久慈

佐々木海夢 ×-○水沢工

66kg以下級

柏田達也 ×-○盛岡工

81kg以下級

吉田翔大 ○-×岩谷堂

吉田翔大 ×-○盛岡中央

□女子

佐々木歩 第3位

●団体戦 花北青雲 1-2 福岡

●個人戦

52kg以下級

佐々木愛 ×-○花巻東

57kg以下級

佐々木歩 ○-×久慈東

佐々木歩 ○-×福岡

準決勝

佐々木歩 ×-○盛岡南

【ソフトテニス部】

□男子

●団体戦

2回戦 花北青雲 0-③高田

●個人戦

2回戦 佐藤勇斗・鎌田悠介 2-④宮古商

3回戦 高橋和也・角掛龍二 0-④千厩

□女子

●団体戦

2回戦 花北青雲 0-③盛岡二

●個人戦

◆1回戦 阿部友美・戸田千尋 3-④盛岡北

【相撲】

個人選手権大会予選トーナメント

第3位 齊藤博人

◆Aブロック 2勝1敗

◆Dブロック 4勝

◆決勝リーグ 1勝2敗

個人体重別80kg未満級決勝リーグ

第2位 齊藤博人 3勝1敗

【陸上】

若宮里華 第4位入賞 東北大会出場

400mH 若宮里華 第4位入賞

準決勝 進出者

100m 増田 翔希

800m 蛇石 将希

1600mHR男子 (柏原・蛇石・星野・佐藤)

100mH 若宮里華

【サッカー部】

□男子

花北青雲 6-0 紫波総合

花北青雲 2-2 花巻南 延長戦 0-1

□女子

2回戦 花北青雲 3-0 福岡

準決勝 花北青雲 1-5 水沢

【珠算部】

平成20年度岩手県高等学校新人珠算競技大会及び
第35回東北六県高等学校珠算競技大会岩手県予選会

◆珠算競技の部

団体総合競技 第3位

(高橋美紀 佐々木睦 阿部美奈)

個人総合競技 第3位 高橋美紀

◆電卓競技の部

個人総合競技 第4位 澤木優花

【文芸部】

平成20年度岩手県高校生文芸コンクール

◆詩部門

入選『向日葵と空』晴山真鈴

◆児童文学部門

優良賞『今年も、夏が僕を呼んでいる』晴山真鈴

◆随筆部門

優秀賞『お姉さま』高橋未早

◆文芸部誌部門

入選『軌』第15巻

【OA部】

平成20年度岩手県高等学校新人ワープロ競技大会

団体第3位 藤原真里子 佐藤洋輔 小原健一郎

個人第2位 藤原真里子

個人第3位 佐藤洋輔

【工学研究同好会および情報工学科】

第15回岩手県工業高等学校ロボット競技大会

ロボット (seiun B cloud) 出場

ベスト 8 (33チーム参加)

高校生ものづくりコンテスト2008東北大会

電子回路組立部門 第5位 阿部貴未

高校生ものづくりコンテスト2008岩手県大会

電子回路組立部門出場 北田脩真

【商業研究同好会】

第38回岩手県高校生徒商業研究発表大会
発表内容：「商品の原価と販売促進について」第7位

【生活研究同好会および総合生活科】

第7回フラワーアレンジメントコンテスト岩手県予選
第4位 藤原愛美
第8位 高橋真希子
牛乳・乳製品利用料理コンクール岩手県大会
優秀賞 葛巻由貴
第58回岩手県高等学校家庭クラブ連盟研究発表大会
ホームプロジェクトの部 最優秀賞 畠山正徳
第56回東北ブロック家庭クラブ連盟研究発表大会
ホームプロジェクトの部 優秀賞 畠山正徳

【英語スピーチコンテスト】

■暗唱の部
第1位 大林由佳

【吹奏楽部】

アンサンブルコンテスト花巻地区大会
金管六重奏 金賞
金管五重奏 銀賞
打楽器四重奏 銀賞
木管六重奏 銀賞
木管五重奏 銀賞

東 北 大 会**【バドミントン部】**

6/20(金)～22(日)山形県総合公園総合体育館
◆男子個人戦ダブルス
1回戦 小原是・鎌田光寿0-②鶴岡工業(山形)
◆女子個人戦シングルス
1回戦 石島 由美②-0山形城北(山形)
2回戦 石島 由美1-②秋田和洋女子(秋田)

【相撲】

6/28(土)宮城野原公園総合運動場 宮城相撲場
◇80kg未満級
予選リーグ 3勝0敗 予選リーグ突破
決勝トーナメント
1回戦 齊藤 博人●-○関川(宮城:加美農学)
◇個人選手権(無差別)
C-3ブロック
2勝1敗 予選トーナメント敗退

【陸上競技部】

第13回東北高校新人陸上競技選手権大会
9月26日～27日 福島県営あづま陸上競技場
400mH 若宮里華 出場

【珠算部】

第35回東北六県高等学校珠算競技大会
10/31～11/1 宮城県石巻商業高校
◆珠算競技の部
応用計算競技 第3位入賞 高橋美紀
個人総合35位 高橋美紀
◆電卓競技の部
個人総合10位 澤木優花

【O A部】

◆第46回東北六県高等学校ワープロ競技大会
団体第14位

【バドミントン部】

第37回全国高等学校バドミントン大会東北地区予選会
期日：平成21年1月22日～1月25日
会場：宮城県総合体育館
◆男子団体
1回戦 花北青雲3-2東奥学園
2回戦 花北青雲1-3宮城県工業
◆女子団体
1回戦 花北青雲3-2尚綱学院
2回戦 花北青雲2-3山形城北
◆ダブルス
1回戦 大野愛・玉山萌菜美0-2聖ウルスラ学院
阿部明日香・石島由美1-2山形城北
◆シングルス
1回戦 石島由美0-2聖ウルスラ学院

インターハイ・全国大会**【バドミントン部】**

7/28～8/2 所沢市
◆男子ダブルス 小原 是・鎌田光寿0-2西武台千葉
◆女子シングルス 石島由美0-2星陵(静岡)

【相撲】

7/28～7/31 秩父市
個人予選 1回戦 齊藤博人○-●福井農林
2回戦 齊藤博人●-○北海学園札幌
3回戦 齊藤博人○-●柳学園兵庫
優秀32選手選出トーナメント
1回戦 齊藤博人●-○金沢学院

【商業研究同好会】

7/19～21 昭和女子大学
平成20年度第24回全国高校簿記コンクール
団体62位(96校参加)
個人 酒本愛美 栗生沢萌 佐々木歩美 齋藤美幸

【バドミントン部】

第27回JOCジュニアオリンピックカップ
全日本ジュニアバドミントン選手権大会
10/9～13 釧路市湿原の風アリーナ
1回戦 石島由美②-0北海道
2回戦 石島由美0-②岐阜
ANAアジアユースジャパン2008バドミントン選手権大会
10/18～20 千葉市ポートアリーナ
17歳以下女子シングルス
1回戦 石島由美1-②静岡

【全国商業高等学校英語スピーチコンテスト】

1/11 全商会館
大林由佳 予選不通過

9 生徒の概要

(1) 在籍生徒数

性別	学年	1 年				2 年				3 年				
		A	B	C	D	A	B	C	D	A	B	C	D	
男		40	13	13	1	34	15	14	1	38	17	18	3	207
女		2	29	29	41	1	23	23	41	0	22	22	35	268
計		42	42	42	42	35	38	37	42	38	39	40	38	475
合計		168				152				155				

(2) 出身中学校別在籍生徒数

中学校	石鳥谷	宮野目	湯本	花巻北	花巻	南城	南沢	矢沢	湯口	西南	大迫	東和	飯豊	北上北	北上	上野	南
1年	22	7	8	12	12	8	14	2	17	8	11	10	3	4	5		
2年	24	12	8	13	7	13	5	2	11	2	11	4	4	2	2		
3年	31	12	12	8	14	9	11	10	9	8	7	6	5	1	1	1	
計	77	31	28	33	33	30	30	14	37	18	29	20	12	7	8	1	

中学校	江釣子	和賀東	東陵	江刺第一	雫石	米内	矢巾	紫波第一	紫波第二	紫波第三	宮守	綾織	千厩			合計
1年	1	2			1	2	1	7	5	1	1	3	1			168
2年	3		1	1			4	12	3	7		1				152
3年		2					1	1	3	3						155
計	4	4	1	1	1	2	6	20	11	11	1	4	1			475

(3) 生徒通学状況

区分	学年	1 年	2 年	3 年	計
徒 歩		7	2	2	11
自 転 車		24	25	31	80
バ ス		0	0	1	1
列 車		126	102	99	327
バ イ ク		0	4	3	7
自 家 用 車		11	19	19	49
合 計		168	152	155	475

(4) 列車通学生徒乗車駅

乗車駅 学年	上り方面				北上線				下り方面				釜石線						合 計			
	花巻空港	花巻	村崎野	北上	金ヶ崎	柳原	江釣子	藤根	日詰	紫波中央	古館	矢幅	雫石	似内	新花巻	小山田	土沢	晴山		宮守	岩手二日町	綾織
1	9	60	16	7	0	1	0	2	2	7	0	1	1	0	4	3	8	1	1	1	2	126
2	12	50	10	5	1	0	2	0	1	12	1	3	0	0	0	1	2	2	0	0	0	102
3	13	60	12	2	0	0	0	2	0	2	0	1	0	1	0	3	3	0	0	0	0	99
計	34	170	38	14	1	1	2	4	3	21	1	5	1	1	4	7	13	3	1	1	2	327

(5) 生徒会部所属者数

部	卓球(男子)	卓球(女子)	バドミントン(男子)	バドミントン(女子)	バレーボール(男子)	バレーボール(女子)	柔道(男子)	柔道(女子)	ソフトボール	野球	ソフトテニス(男子)	ソフトテニス(女子)	サッカー(男子)	サッカー(女子)	陸上競技	吹奏楽	珠算	文芸	O A	工学研究同好会	商業研究同好会	生活研究同好会	P F S C
部員数	14	13	24	23	30	29	5	6	21	36	19	16	32	25	30	56	8	16	39	12	4	17	48

※PFSC：Peace Friendship Service Club（地域社会を中心にしたボランティア活動をする同好会）

10 平成20年度卒業生進路状況

(平成20年3月31日現在)

(情) =情報工学科、(ビ) =ビジネス情報科、(総) =総合生活科

種別	区分	職種	県内				県外				種別	区分	職種	県内				県外			
			男	女	男	女	男	女	男	女				男	女	男	女	男	女		
【金融・保険業】	(株)北日本銀行(総)	事務		1					1			【電気・ガス・熱供給・水道業】	東京電力(株)(ビ)	事務			2	1			
	西京信用金庫(ビ)	事務											東ガス(株)(ビ)	事務							
	太陽生命保険(株)盛岡支社(ビ)	事務		1									小計	4	0	0	2	2			
小計			3	0	2	0	1					【運輸業】	東日本旅客鉄道(株)(情)	鉄道係員			1				
【卸・小売業】	(株)宮澤商店(ビ・総)	販売		2								小計	2	0	1	1	0				
	(有)ハウデ館(総)	販売		1								【公務員】	岩手県警(情・ビ)		2						
(有)岩手ヤクルト販売(株)(ビ)	販売	1										岩手巻市消防(情)		1							
(有)小専商店(総)	販売		1									岩花警22等(自衛隊)(情)					2	1	1		
(株)アソトリア(総)	販売						2	1				公務員合格者計	7	3	0	4	0				
(株)オールドリバート(総)	販売						1					公務員内定者計	4	3	0	1	0				
(株)ヨークマート(ビ)	販売								1			民間就職・公務員内定者総計	81	24	32	13	12				
(株)トヨタL&F(株)(ビ)	事務								1			【大 学】	岩手県立大学(情)		3						
(株)岩手トヨペット(株)(情)	事務								1			岩手県立大学(情)						1			
(株)東日本宇佐美(情)	販売								1			馬路工業大学(情)						1			
小計			14	1	7	2	4					八富工業大学(情)						1			
【サービス業】	郵便事業(株)東北支社(情)	郵便							1			石巻専修大学(情)						1			
	(株)システムベース(情)	技術		1								東北工業大学(情)						1			
トッパン・フォームズ・オペレーション(株)(ビ)	技術								1			東北工科大学(情)						1			
(株)岩手ホテルアンドリゾート(総)	サービス								1			東北工科大学(情)						1			
(株)長栄館(総)	サービス								1			東北工科大学(情)						1			
(株)志平温泉(株)(ビ・総)	サービス	1							1			東北工科大学(情)						1			
花巻松園会(株)(総)	サービス								1			東北工科大学(情)						1			
岩手中央農協(ビ)	事務								1			東北工科大学(情)						1			
花巻農協(ビ)	事務								1			東北工科大学(情)						1			
戸田中央医科グループ(ビ)	事務								1			東北工科大学(情)						1			
(株)セノシス東北支社(総)	サービス								1			東北工科大学(情)						1			
(株)北上済生会病院(総)	事務								1			東北工科大学(情)						1			
M. TANIUCHI(ビ)	サービス								1			東北工科大学(情)						1			
エム物流(株)(ビ)	労務								1			東北工科大学(情)						1			
中沢塗装工業(ビ)	労務								1			東北工科大学(情)						1			
小計			16	3	9	2	2					小計	22	4	0	14	4				
【製造業】	(株)本田技研研究所四輪開発センター(情)	技術							1			【短期大学】	岩手県立大学(情)			1					
	本田技研工業(株)埼玉製作所(ビ)	技術							1			岩手県立大学(情)			1						
ホンダエンジニアリング(株)(情)	技術								1			岩手県立大学(情)			1						
日産自動車(株)(情)	技術								1			岩手県立大学(情)			2						
関東自動車工業(株)(ビ)	技術								1			岩手県立大学(情)			1						
(株)きん で ん(情)	技術								1			岩手県立大学(情)			1						
フジテック(株)東京本社(情)	技術								1			盛岡大学(情)			3			1			
岩手県芝エレクトロニクス(株)(ビ)	技術								1			盛岡大学(情)			5						
リーコー光学(株)(情)	技術								1			盛岡大学(情)			1						
イーエス大塚製薬(株)(ビ・総)	技術								3			いわき短期大学(情)							1		
(株)新興製作所(情)	技術								1			小計	17	3	12	0	2				
東北日東工業(株)(情)	技術								1			【その他】	黒沢工業高校(情)						1		
藤デンコ・ボレーション東北ガルパセンター(ビ)	技術								1			上コンピュテアカデミー(情)							1		
(株)東北テクノロジー(総)	技術								1			盛岡大学(情)			2						
(株)アイメタル(情)	技術								2			盛岡大学(情)			1	2					
TDK-MCC(株)(ビ)	技術								1			盛岡大学(情)			1	2			1		
(株)関東シート製作所(総)	技術								1			盛岡大学(情)			1						
ケミコン岩手(株)(情)	技術								2			盛岡大学(情)			2	3			3		
アイシン東北(株)(ビ)	技術								1			盛岡大学(情)			1	4					
敷島製パン(株)(総)	事務								1			盛岡大学(情)			1	1					
水戸工業(株)(ビ)	事務								1			盛岡大学(情)			1	1					
(株)ミズズエ業(ビ)	技術								1			盛岡大学(情)			1	4					
ディーティー・ファインエレクトロニクス(株)(情)	技術								1			盛岡大学(情)			1	1					
(株)アイオー精密(情)	技術								1			盛岡大学(情)			1	1					
(株)銀河フォー(情)	技術								1			盛岡大学(情)			1	1					
(株)セイワ(ビ)	技術								1			盛岡大学(情)			1	1					
(株)共立精工(ビ)	技術								1			盛岡大学(情)			1	1					
(株)内真空被膜(株)(情)	技術								1			盛岡大学(情)			1	1					
竹日揮プロジェクトサービス(株)(総)	技術								1			盛岡大学(情)			1	1					
(株)オリオンペーパー(ビ)	技術								1			盛岡大学(情)			1	1					
(株)サトウ精機(総)	技術								1			盛岡大学(情)			1	1					
(株)福島三技協(情)	技術								1			盛岡大学(情)			1	1					
(株)光栄工業(ビ)	技術								1			盛岡大学(情)			1	1					
小計			38	17	13	5	3					小計	40	8	22	2	8				
												進学合格者総計	79	13	34	16	14				
												民間就職・公務員・進学内定者総計	160	35	66	30	26				

11 P T A ・ 同窓会

P T A

会長	瀬川 修	母親委員代表	吉田 佳乃子
副会長	高橋 幸治	監事	伊藤 敬子
〃	高橋 ゆかり	〃	長谷部 恵子
〃	伊藤 幸哉	〃	八重樫 美千子
〃	佐藤 佐喜男	事務局	吉田 勝
〃	八重樫 秀明	〃	菊池 満
〃	福田 照明	〃	小瀬川 勇孝
〃	山口 勝男		

(校長)

同 窓 会

会長	高橋 安之
副会長	伊藤 操一
〃	松田 和宏
	藤原 康洋
事務局	板垣 しのぶ

年度別卒業生

卒業年度 学科 性別	花巻北高石鳥谷分校						花 北 商 業											
	昭和43	44	45	46	47	48	49	50	51	52	53	54	55	56	57	58	59	60
商業科 男	50	64	52	51	50	38	62	74	84	94	84	82	87	61	81	73	71	78
商業科 女	50	42	46	45	44	55	77	65	58	38	49	62	47	79	58	67	69	63
計	100	106	98	96	94	93	139	139	142	132	133	144	134	140	139	140	140	141

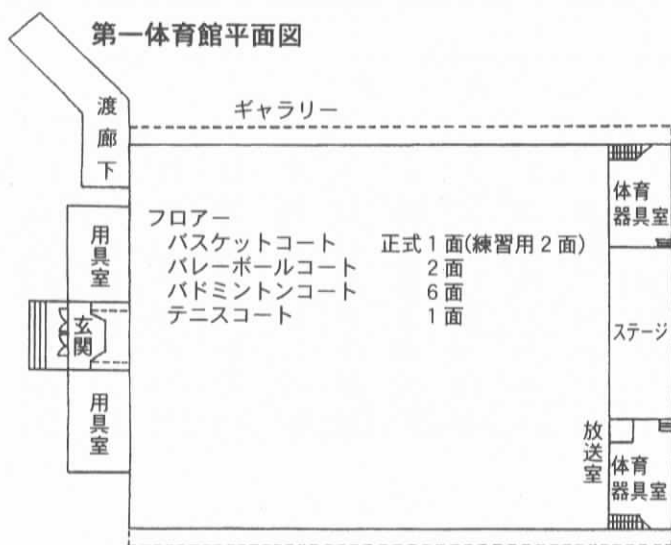
卒業年度 学科 性別	花 北 商 業																
	昭和61	62	63	平成元	2	3	4	5	6	7	8	9	10	11	12	13	14
商業科 男	51	38	34	39	68	40	41	25	35	27	35	37	62	32	51	51	26
商業科 女	40	54	58	52	69	51	49	64	52	54	46	42	60	48	32	73	55
情報処理科 男	29	22	30	23	25	21	19	17	15	16	18	24	16	27	18	17	16
情報処理科 女	16	25	17	23	18	25	23	28	29	25	21	16	25	13	24	20	24
計 男	80	60	64	62	93	61	60	42	50	43	53	61	78	59	69	68	42
計 女	56	79	75	75	87	76	72	92	81	79	67	58	85	61	56	93	79
合計	136	139	139	137	180	137	132	134	131	122	120	119	163	120	125	161	121

卒業年度 学科 性別	花 北 青 雲						計	合計
	平成15	16	17	18	19	20		
商業科 男	37	37	*	*	*	*	2,002	4,008
商業科 女	47	46	*	*	*	*	2,006	
情報処理科 男	24	24	*	*	*	*	401	807
情報処理科 女	18	16	*	*	*	*	406	
情報工学科 男	*	*	34	39	35	39	147	156
情報工学科 女	*	*	4	1	3	1	9	
ビジネス情報科 男	*	*	32	26	37	29	124	310
ビジネス情報科 女	*	*	41	53	41	51	186	
総合生活科 男	*	*	2	1	2	1	6	154
総合生活科 女	*	*	34	38	37	39	148	
計 男	61	61	68	66	74	69	2,680	5,435
計 女	65	62	79	92	81	91	2,755	
合計	126	123	147	158	155	160	5,435	

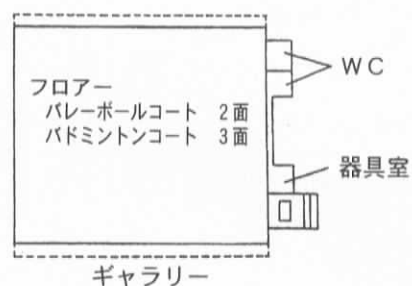
12 施 設

(1) 施 設 概 要

① 敷 地		79,778.00 m ²
校舎敷地		28,123.00 m ²
運動場		51,655.00 m ²
② 校舎等		
管理棟 (4階建 管理・普通教室棟)		2,984.62 m ²
校舎棟 (3階建 普通・特別教室棟)		2,547.40 m ²
産振 (3階建 商業実習棟) 校舎		2,441.45 m ²
産振 (4階建 工業・家庭実習棟) 校舎		4,788.04 m ²
第一体育館 (鉄筋造平屋建)		1,184.55 m ²
第二体育館 (鉄筋造平屋建)		613.90 m ²
水泳プール (25m、7コース)		989.00 m ²
柔剣道場 (鉄筋平屋建)		357.21 m ²
その他 倉庫、クラブ部室、必修クラブ用具庫、セミナーハウス		740.82 m ²
③ 職員住宅		
校長、教職員住宅 計5戸		322.32 m ²

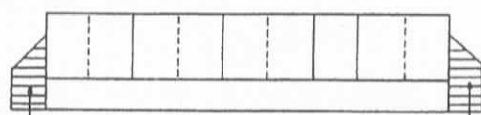


第二体育館平面図

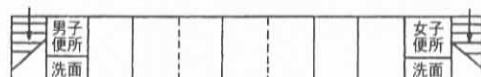


生徒部室

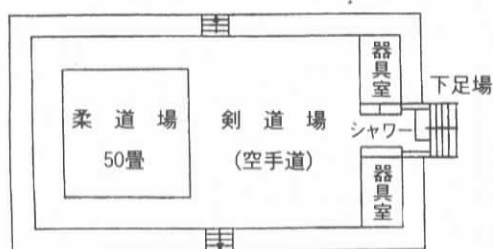
2 F



1 F



柔剣道場平面図

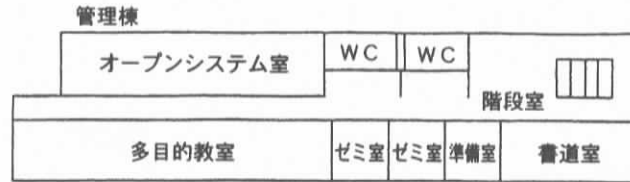


〈4階〉

工業・家庭実習棟

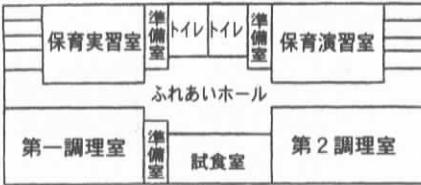


校舎平面図

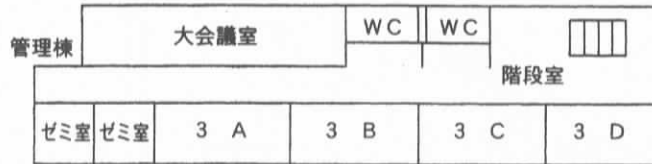
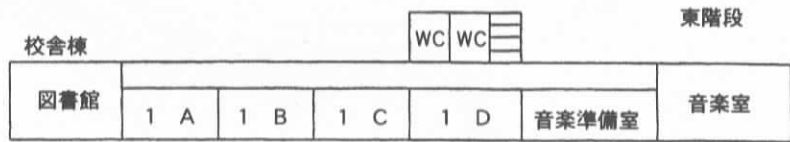


〈3階〉

工業・家庭実習棟



商業実習棟

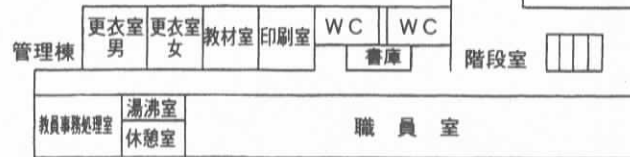
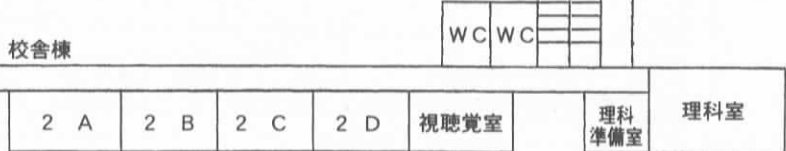
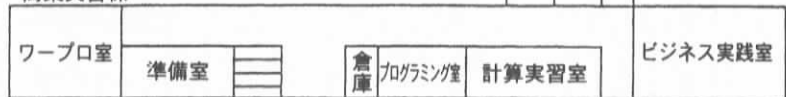


〈2階〉

工業・家庭実習棟

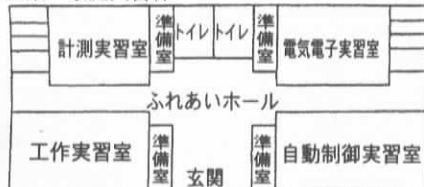


商業実習棟

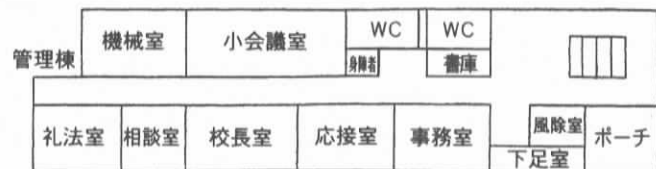
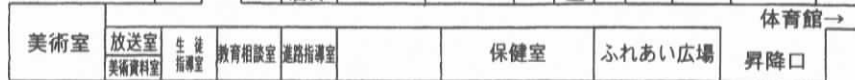
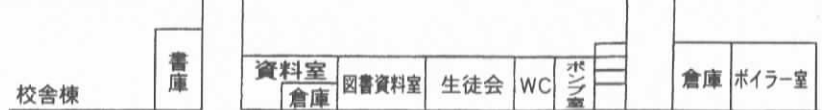
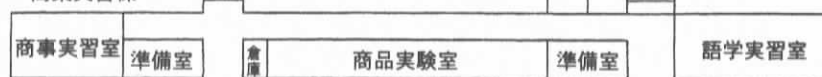


〈1階〉

工業・家庭実習棟



商業実習棟 武道場・第2体育館通路



(2) 校舎および屋外運動場配置図

